



## QUICK START GUIDE

# BAR 5.1 SURROUND



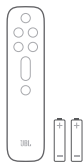
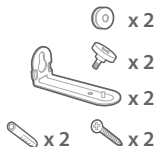
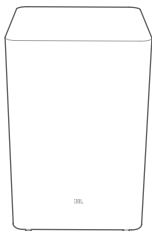




- EN** Before using this product, read the safety sheet carefully.
- DA** Læs sikkerhedsarket omhyggeligt, før du bruger dette produkt.
- DE** Lies vor der Verwendung dieses Produkts das Sicherheitsdatenblatt sorgfältig durch.
- ES** Antes de usar este producto, lee la hoja de seguridad atentamente.
- FI** Lue käyttöturvallisuustiedote huolellisesti ennen tuotteen käyttöä.
- FR** Avant d'utiliser ce produit, lisez attentivement la fiche de sécurité.
- IT** Prima di utilizzare questo prodotto, leggere attentamente la scheda di sicurezza.
- NL** Lees het veiligheidsblad voordat u dit product gebruikt.
- NO** Før du bruker dette produktet, må du lese sikkerhetsbladet nøye.
- PL** Przed użyciem produktu, przeczytaj uważnie arkusz dot. bezpieczeństwa.
- PT** Antes de usar este produto, leia cuidadosamente as instruções de segurança.
- RU** Перед использованием изделия внимательно прочитайте инструкцию по безопасности.
- SV** Läs säkerhetsbladet noggrant innan du använder produkten.
- SK** Pred použitím tohto výrobku si pozorne prečítajte bezpečnostný hárok.
- PTBR** Antes de usar o produto, leia cuidadosamente esta ficha de segurança.
- ESMX** Antes de usar este producto, lea la hoja de seguridad con atención.
- KO** 제품을 사용하기 전에 안전 관련 주의사항을 자세히 읽으십시오.
- TW** 在使用本產品前，請仔細閱讀安全說明書。
- ID** Sebelum menggunakan produk ini, bacalah lembar panduan keselamatan dengan cermat.

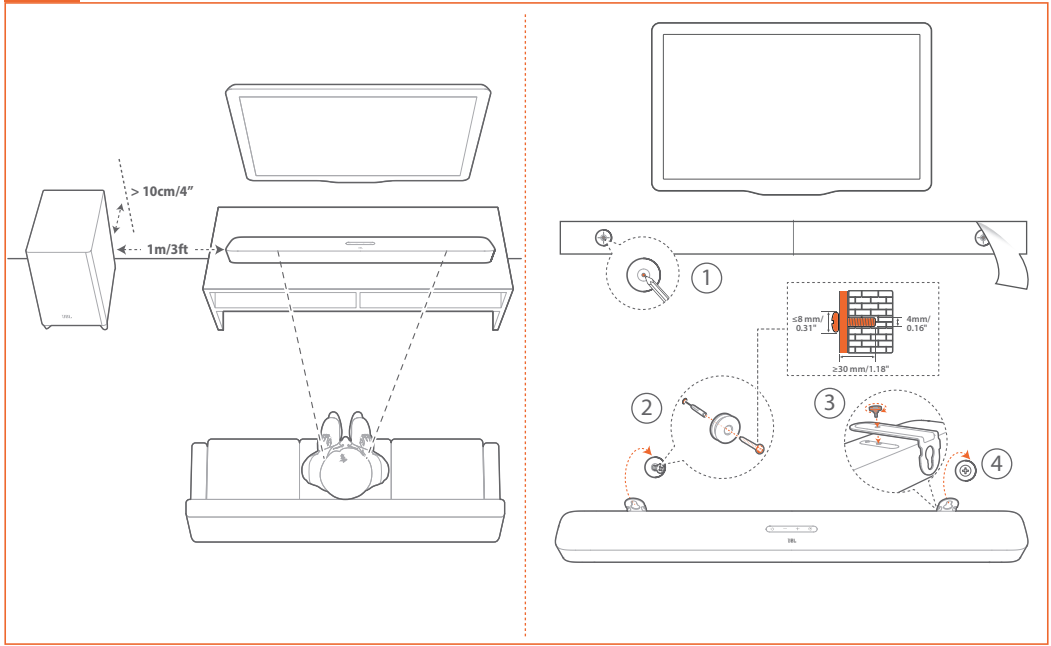
قبل استخدام هذا المنتج، اقرأ صحيفة بيانات السلامة بعناية. **AR**





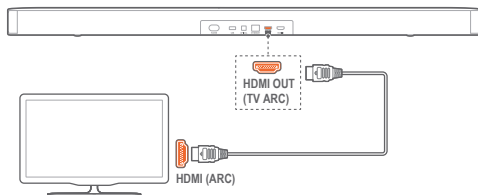
- EN** \* Power cord quantity and plug type vary by regions.
- DA** \* Strømledningens længde og stiktype varierer efter region.
- DE** \* Anzahl und Steckertyp des Netzkabels weichen je nach Region ab.
- ES** \* El número y el tipo de cables de alimentación puede variar según la región.
- FI** \* Virtajohtojen määrä ja liitäntätyyppi vaihtelevat alueittain.
- FR** \* Le nombre de cordons secteur et les types des prises varient selon les régions.
- IT** \* Il numero dei cavi di alimentazione e il tipo di spina variano da regione a regione.
- NL** \* Aantal netsnoeren en type stekker is afhankelijk van de regio.
- NO** \* Antall strømkabler og kontakter varierer mellom områder.
- PL** \* Ilość przewodów zasilających i rodzaj wtyczki różnią się w zależności od regionu.
- PT** \* Os cabos de alimentação e o tipo de tomada variam de região para região.
- RU** \* Длина шнура питания и тип вилки зависят от региона.
- SV** \* Antalet strömkablar och kontakttyp varierar i olika regioner.
- SK** \* Špecifikácia napájacieho kábla a typ zástrčky sa líšia podľa regiónov.
- PTBR** \* O cabo de alimentação e o tipo de tomada variam de região para região.
- ESMX** \* La cantidad de cables de alimentación y el tipo de enchufe varía según la región.
- KO** \* 전원 코드 수량 및 플러그 유형은 지역별로 다릅니다.
- TW** \* 電源線數量和插頭類型因區域而異。
- ID** \* Jumlah kabel daya dan jenis steker berbeda-beda tergantung wilayah.

\* تختلف كمية كبل الطاقة ونوع القابس حسب المناطق. **AR**

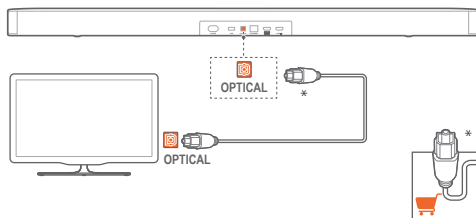




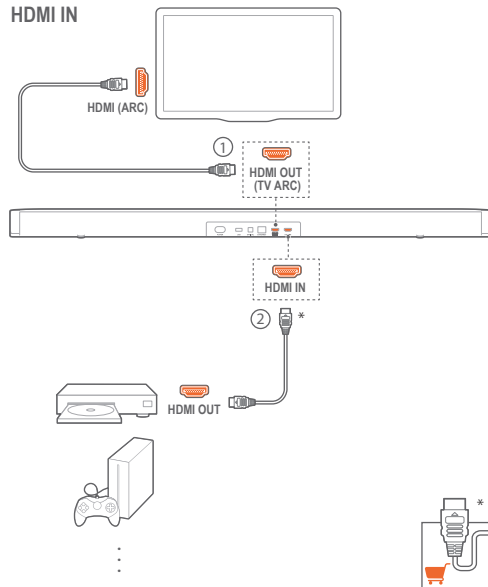
## HDMI OUT (TV ARC)



## OPTICAL

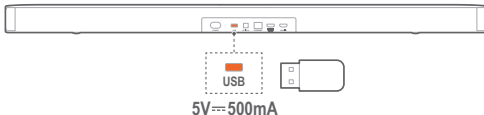


## HDMI IN



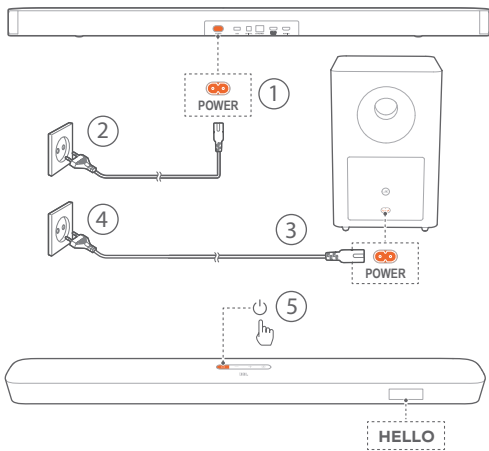


## USB



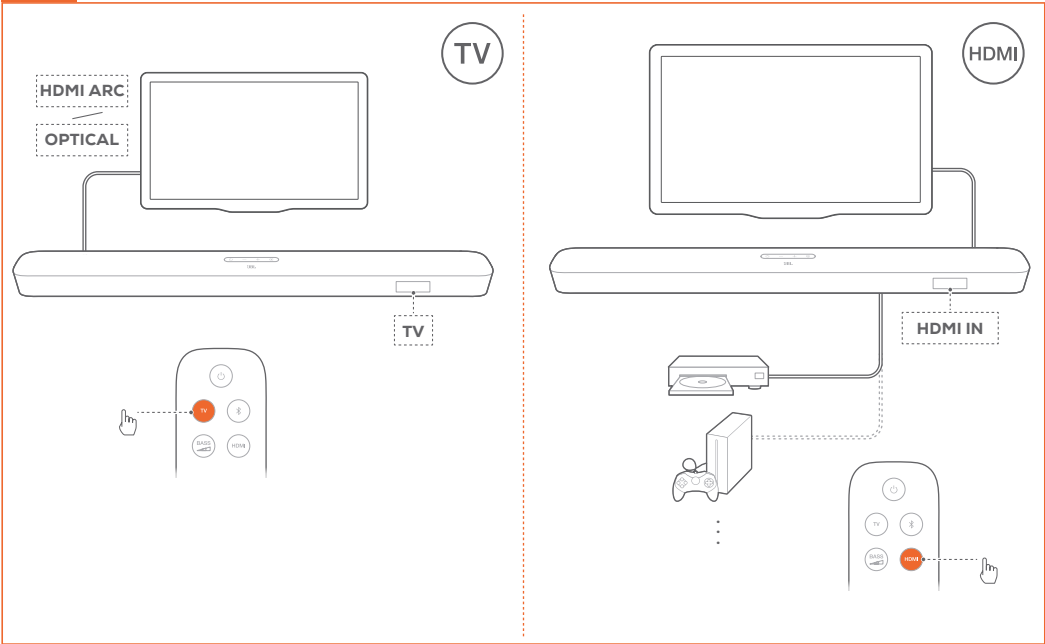
- EN** For software upgrade. USB playback is available in the US version only (Hard Disk Drive not supported).
- DA** Til softwareopgradering. USB-afspilning understøttes kun i den amerikanske version (harddiskdrev understøttes ikke).
- DE** Für Software-Upgrade. Die USB-Wiedergabe ist nur in der US-Version verfügbar (Festplatten werden nicht unterstützt).
- ES** Para actualizar el software. La reproducción mediante USB solo está disponible en la versión para EE. UU. (no se admiten discos duros).
- FI** Ohjelmistopäivitystä varten. USB-toisto on saatavilla vain Yhdysvalloissa myytävässä versiossa (kiintolevyä ei tueta).
- FR** Pour les mises à jour logicielles. La lecture sur clé USB est disponible uniquement dans la version américaine (disque dur non supporté).
- IT** Per l'aggiornamento del software. La riproduzione da USB è disponibile solo nella versione USA (Hard Disk Drive non supportato).
- NL** Voor software-upgrade. USB-weergave is alleen in de Amerikaanse uitvoering beschikbaar (harde schijf wordt niet ondersteund).
- NO** For programvareoppgradering. USB-avspilling er kun tilgjengelig i versjonen for USA (harddisker støttes ikke).

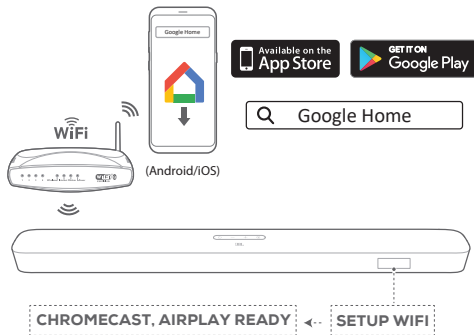
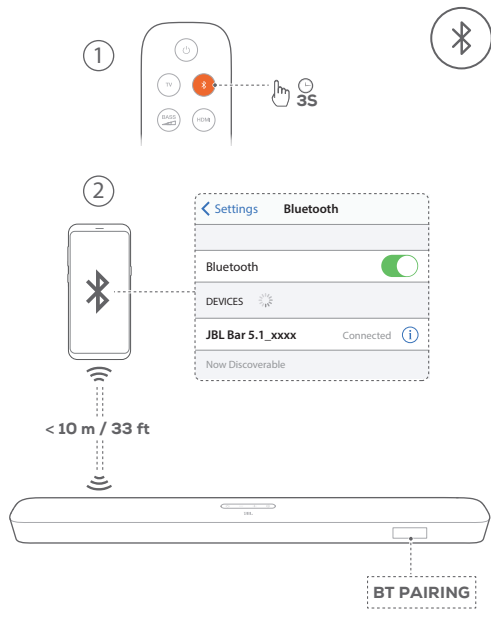
- PL** Do aktualizacji oprogramowania. Odtwarzanie przez USB jest dostępne tylko w wersji amerykańskiej (bez obsługi dysku twardego).
- PT** Para atualização de software. A reprodução USB está disponível apenas na versão dos EUA (unidade de disco rígido não suportada).
- RU** Для обновления ПО. Воспроизведение с USB доступно только в версии для США (жесткий диск не поддерживается).
- SV** För uppgradering av programvara. USB-uppspelning är endast tillgängligt i USA:s version (hårddiskenheter stöds inte).
- SK** Pre aktualizáciu softvéru. Prehrávanie cez USB je dostupné len vo verzii pre USA (nepodporuje sa jednotka pevného disku).
- PTBR** USB disponível apenas para atualização de software. A reprodução via USB está disponível apenas na versão para os EUA, e discos rígidos não são suportados.
- ESMX** Para actualización de software. La reproducción por USB está disponible solo en la versión para los EE. UU. (no compatible con unidad de disco duro).
- KO** 소프트웨어 업그레이드용. USB 재생은 미국 버전으로만 이용 가능합니다 (하드 디스크 드라이브 지원되지 않음).
- TW** 對於軟體升級。僅美國版本提供 USB 播放 (不支援硬碟)。
- ID** Untuk pemutakhiran perangkat lunak. Pemutaran USB hanya tersedia di versi AS (Hard Disk Drive tidak didukung)
- AR** من أجل ترقية النظام، يتوفر التشغيل عبر USB في إصدار الولايات المتحدة فقط (محرك الأقراص الثابتة غير مدعوم).



- EN** The subwoofer and the soundbar will be paired automatically when both are powered on.
- DA** Subwoofer og soundbar parres automatisk, når de tændes.
- DE** Der Subwoofer und die Soundbar werden automatisch gekoppelt, wenn beide eingeschaltet sind.
- ES** El subwoofer y la barra de sonido se emparejan automáticamente al encender ambos dispositivos.
- FI** Subwoofer ja soundbar-kaiutin yhdistetään automaattisesti laitepariksi, kun molemmat on kytketty päälle.
- FR** Le caisson de graves et la barre de son sont jumelés automatiquement lorsque les deux sont allumés.
- IT** Il subwoofer e la soundbar si abbineranno automaticamente una volta accesi entrambi.
- NL** De subwoofer en de soundbar worden automatisch gekoppeld wanneer beide worden ingeschakeld.
- NO** Subwooferen og lydplanken vil bli paret automatisk når begge er slått på.
- PL** Subwoofer oraz soundbar zostaną sparowane automatycznie po włączeniu zasilania.
- PT** O subwoofer e a barra de som serão emparelhados automaticamente quando ambos estiverem ligados.
- RU** Субвуфер и звуковая панель будут сопряжены автоматически при включении обоих устройств.
- SV** Subwoofern och soundbaren parkopplas automatiskt när de slås på.
- SK** Subwoofer a soundbar sa automaticky spárujú po ich zapnutí.
- PTBR** O subwoofer e a soundbar se emparelham automaticamente um com o outro ao serem ligados.
- ESMX** El subwoofer y la barra de sonido se emparejarán automáticamente cuando se enciendan.
- KO** 서브우퍼와 사운드바는 둘 다 전원이 켜져 있는 경우 자동 페어링됩니다.
- TW** 重低音喇叭和條形音箱在通電時會自動配對。
- ID** Subwoofer dan Soundbar akan berpasangan secara otomatis saat keduanya dihidupkan.
- AR** سيتم إقران مضخم الصوت والعازسة الصوتية تلقائيًا عند تشغيل كل منهما.







- EN** **Option A:** Download and run the Google Home app on a phone or tablet. Follow the instructions in the app to finish the setup.
- DA** **Mulighed A:** Download og kør Google Home-appen på en telefon eller tablet. Følg instruktionerne i appen for at afslutte installationen.
- DE** **Möglichkeit A:** Laden Sie die Google Home App auf das Smartphone oder Tablet herunter und starten Sie sie. Folgen Sie den Anweisungen in der App zum Fertigstellen der Einrichtung.
- ES** **Opción A:** Descargue y ejecute la aplicación Google Home en un teléfono o una tableta. Siga las instrucciones de la aplicación para finalizar la configuración.
- FI** **Vaihtoehto A:** Lataa ja käynnistä Google Home -sovellus puhelimella tai tabletilla. Suorita asennus loppuun seuraamalla sovelluksen ohjeita.



**FR** **Option A:** Téléchargez et exécutez l'application Google Home sur un téléphone ou une tablette. Suivez les instructions de l'application pour terminer l'installation.

**IT** **Opzione A:** Last ned og kjør Google Home-appen på en telefon eller et nettbrett. Følg anvisningene i appen for å fullføre konfigureringen.

**NL** **Optie A:** Download en installeer de Google Home-app op telefoon of tablet. Volg de instructies in de app om de installatie te voltooien.

**NO** **Alternativ A:** Last ned og kjør Google Home-appen på en telefon eller et nettbrett. Følg anvisningene i appen for å fullføre konfigureringen.

**PL** **Opcja A:** Pobierz i uruchom aplikację Google Home na telefonie lub tablecie. Postępuj zgodnie z instrukcjami w aplikacji, aby zakończyć konfigurację.

**PT** **Opção A:** Transfira e execute a aplicação Google Home no telemóvel ou tablet. Siga as instruções na aplicação para concluir a configuração.

**RU** **Вариант A:** Загрузите и запустите приложение Google Home на телефоне или планшете. Следуйте инструкциям в приложении, чтобы выполнить установку.

**SV** **Alternativ A:** Ladda ned och kör Google Home på en telefon eller surfplatta. Följ instruktionerna i appen och slutför installationen.

**SK** **Možnosť A:** Stiahnite si aplikáciu Google Home a spustíte ju v telefóne alebo v tablete. Nastavenie dokončíte podľa pokynov v aplikácii.

**PTBR** **Opção A:** Baixe e execute o aplicativo Google Home em um smartphone ou tablet. Siga as instruções no aplicativo para terminar a configuração.

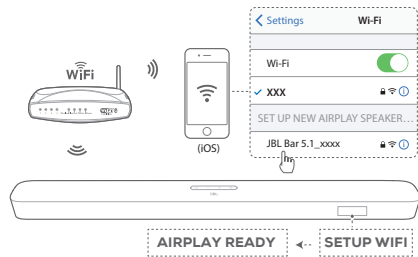
**ESMX** **Opción A:** Descarga y ejecuta la aplicación Google Home en un teléfono o en una tablet. Sigue las instrucciones en la aplicación para finalizar la configuración.

**KO** **옵션 A:** 휴대폰이나 태블릿에서 Google Home 앱을 다운로드하고 실행합니다. 앱 내 지침을 따라 설치를 완료합니다.

**TW** **選項 A:** 將 Google Home 應用程式下載到手機或平板電腦並執行。遵循應用程式中的說明完成設定。

**ID** **Opsī A:** Unduh dan jalankan aplikasi Google Home pada ponsel atau tablet. Ikuti instruksi pada aplikasi untuk menyelesaikan pengaturan.

**AR** **الخيار A:** تنزيل تطبيق Google Home وشغله على هاتف أو جهاز لاسلكي. واتبع التعليمات الموجودة في التطبيق لإكمال عملية الإعداد.



**EN** **Option B:** Set up your Airplay if you want to connect your Apple devices with your Soundbar, and tap "Next". (Make sure your smartphone or tablet is connected to the same Wi-Fi network as your Soundbar).

**DA** **Mulighed B:** Konfigurer dit AirPlay, hvis du vil forbinde dine Apple-enheder med din soundbar, og tryk på "Næste". (Sørg for, at din smartphone eller tablet er forbundet til samme wi-fi-netværk som din soundbar).

**DE** **Möglichkeit B:** Richte Airplay ein, wenn du deine Apple-Geräte mit der Soundbar verbinden möchtest und tippe auf "Weiter". Vergewissere dich, dass sich dein Smartphone oder Tablet im selben Netzwerk wie der Server befindet.

**ES** **Opción B:** Si quieres conectar dispositivos Apple con la barra de sonido, configura Airplay y toca "Siguiete". (Comprueba que el smartphone o la tableta estén conectados a la misma red Wi-Fi que la barra de sonido).

**FI** **Vaihtoehto B:** Määritä Airplay-asetukset, jos haluat yhdistää Apple-laitteesi soundbariin, ja napauta "Seuraava" (Next). (Varmista, että älypuhelimesi tai tabletisi on yhdistetty samaan Wi-Fi-verkkoon kuin soundbar).

**FR** **Option B:** Configurez votre Airplay si vous voulez connecter vos appareils Apple à votre barre de son puis appuyez sur « Suivant ». (Vérifiez que votre smartphone ou tablette est connecté au même réseau Wi-Fi que votre barre de son).



- IT** **Opzione B:** Configurare Airplay se si desidera collegare i dispositivi Apple con la Soundbar, quindi toccare **"Avanti"**. (Assicurarsi che lo smartphone o il tablet siano collegati alla stessa rete Wi-Fi della soundbar).
- NL** **Optie B:** Installeer Airplay als je Apple-apparaten wilt aansluiten op je Soundbar en tik op **"Volgende"**. (Zorg ervoor dat je smartphone of tablet is aangesloten op hetzelfde Wi-Fi netwerk als de Soundbar).
- NO** **Alternativ B:** Hvis du vil koble Apple-enhetene dine til lydplanken, setter du opp Airplay og trykker på **«Neste»**. (Pass på at smarttelefonen eller nettbrettet er koblet til samme trådløse nettverk som lydplanken din).
- PL** **Opcja A:** Aby podłączyć soundbar do urządzenia Apple, skonfiguruj funkcję Airplay i stuknij **"Dalej"**: (Upewnij się, że smartfon lub tablet jest połączony z tą samą siecią Wi-Fi co soundbar).
- PT** **Opção B:** Configure o seu Airplay se quiser ligar os seus dispositivos Apple à sua barra de som e toque em **"Avançar"**. (Certifique-se de que o seu smartphone ou tablet esteja ligado à mesma rede Wi-Fi que a sua barra de som).
- RU** **Вариант B:** Настройте Airplay, если вы хотите подключить устройства Apple к звуковой панели, и нажмите **«Далее»** (убедитесь в том, что ваш смартфон или планшет подключен к той же сети Wi-Fi, что и звуковая панель).
- SV** **Alternativ B:** Aktivera Airplay om du vill ansluta dina Apple-enheter till din Soundbar, tryck sedan på **"Nästa"**. (Se till att din telefon eller surfplatta är ansluten till samma trådlösa nätverk som din Soundbar).
- SK** **Možnosť B:** Nastavte si Airplay, ak chcete pripojiť svoje zariadenia značky Apple k zariadeniu Soundbar a ťuknite na tlačidlo **"Dalej"**. (Uistite sa, že váš smartfón alebo tablet je pripojený k rovnakej sieti Wi-Fi, ako vaše zariadenie Soundbar).
- PTBR** **Opção B:** Configure o Airplay para conectar a soundbar a dispositivos Apple. Em seguida, toque em **Próximo**. O dispositivo móvel precisa estar conectado à mesma rede Wi-Fi que a soundbar.
- ESMX** **Opción B:** Configure su Airplay si desea conectar sus dispositivos Apple con la barra de sonido, y luego presione **"Siguiente"**. (Asegúrese de que su smartphone o tablet esté conectado a la misma red de Wi-Fi que la barra de sonido).
- KO** **옵션 B:** Apple 기기를 사운드바와 연결하려면 Airplay를 설정한 뒤 **"Next(다음)"**를 누르십시오. 이때 스마트폰이나 태블릿이 사운드바와 동일한 Wi-Fi 네트워크에 연결되어 있는지 확인하십시오.
- TW** **選項 B:** 若您希望將您的 Apple 裝置與條形音箱連接，請設定您的 Airplay，然後按「下一步」。 (確保您的智慧型手機或平板電腦已連接到與條形音箱相同的 Wi-Fi 網路)。
- ID** **Opsl B:** Siapkan Airplay untuk menyambungkan perangkat Apple Anda dengan Soundbar, lalu ketuk **"Next (Berikutnya)"**. (Pastikan smartphone atau tablet Anda terhubung ke jaringan Wi-Fi yang sama dengan Soundbar).
- AR** **الخيار B:** قم بإعداد **Airplay** حاصلتك إذا كنت تريد توصيل أجهزة **Apple** الخاصة بك بشرط الصوت. ثم انقر فوق «التالي». (تأكد من أن هاتفك الذكي أو جهازك اللوحي متصل بشبكة **Wi-Fi** نفسها مثل شرط الصوت).



### General specification:

- Model: Bar 5.1 CNTR (Soundbar Unit), BAR 5.1 SUB (Subwoofer Unit)
- Power supply: 100 - 240V AC, ~ 50/60Hz
- Total speaker power output (Max. @THD 1%): 550W
- Soundbar output power (Max. @THD 1%): 5 x 50W
- Subwoofer output power (Max. @THD 1%): 300W
- Soundbar transducer: 5 x racetrack drivers + 2 x 1.25" side-firing tweeters
- Subwoofer transducer: 10"
- networked standby power: <2.0W
- Operating temperature: 0°C - 45°C

### HDMI specification:

- HDMI Video input: 1
- HDMI Video output (With Audio return channel): 1
- HDMI HDCP version: 2.3

### Audio specification:

- Frequency response: 34Hz - 20KHz
- Audio inputs: 1 Optical, Bluetooth, USB (USB playback is available in US version. For other versions, USB is for Service only.)

### USB specification:

- USB port: Type A
- USB rating: 5V DC, 0.5A
- Supporting file format: mp3
- MP3 Codec: MPEG 1 Layer 2/3, MPEG 2 Layer 3, MPEG 2.5 Layer 3
- MP3 sampling rate: 16KHz - 48 KHz
- MP3 bitrate: 80kbps - 320kbps

### Wireless specification:

- Bluetooth version: 4.2
- Bluetooth profile: A2DP V1.2, AVRCP V1.5
- Bluetooth frequency range: 2400MHz - 2480MHz
- Bluetooth Max. transmitting power: <11dBm (EIRP)
- Modulation Type: GFSK, π/4 DQPSK, 8DPSK
- Wi-Fi network : IEEE 802.11 a/b/g/n/ac (2.4GHz/5GHz)
- 2.4G Wi-Fi frequency range: 2412 - 2472MHz (2.4GHz ISM Band, USA 11 Channels, Europe and others 13 Channels)
- 2.4G Wi-Fi Max. transmitting power: <20dBm
- Modulation Type: DBPSK, DQPSK, CCK, QPSK, BPSK, 16QAM, 64QAM
- 5G Wi-Fi frequency range: 5.15 - 5.35GHz, 5.470-5.725GHz, 5.725 - 5.825GHz
- 5G Wi-Fi Max. transmitting power: <22dBm
- Modulation Type: QPSK, BPSK, 16QAM, 64QAM, 256QAM
- 5G Wireless frequency range: 5736.35 - 5820.35MHz
- 5G Max. transmitting power: <9dBm (EIRP)
- Modulation Type: π/4 DQPSK

### Dimensions:

- Dimensions (W x H x D): 1018 x 58 x 100mm / 40.1" x 2.3" x 3.9" (Soundbar); 305 x 440 x 305mm / 12.0" x 17.3" x 12.0" (Subwoofer)
- Weight: 2.85Kg (Soundbar); 10.62Kg (Subwoofer)

### DA

### Generelle specifikationer:

- Model: Bar 5.1 CNTR (soundbar), BAR 5.1 SUB (subwoofer)
- Strømforsyning: 100 - 240V AC, ~ 50/60Hz
- Samlet højttalerudgang (max. @THD 1 %): 550W
- Soundbars udgangseffekt (max. @THD 1 %): 5 x 50W
- Subwoofers udgangseffekt (Maks. @THD 1%): 300W
- Soundbar-enheder: 5 x racetrack-enheder + 2 x 1,25" diskanter på siden
- Subwoofer-enhed: 10"
- standby-strøm i netværk: <2,0W
- Driftstemperatur: 0 °C - 45 °C

### HDMI specifikation:

- HDMI-videoeingange: 1
- HDMI-videoudgang med ARC (Audio Return Channel): 1
- HDMI HDCP-version: 2.3

### Lydspecifikation:

- Frekvensområde: 34 Hz - 20 KHz
- Lydindgange: 1 optisk, Bluetooth, USB (USB-afspilning understøttes i den amerikanske version. For andre versioner er USB kun til service.)

### USB-specifikationer:

- USB-port: Type A
- USB-rating: 5V DC, 0,5A
- Understøttede filformater: mp3
- MP3 Codec: MPEG 1 lag 2/3, MPEG 2 lag 3, MPEG 2,5 lag 3
- MP3 samplingrate: 16KHz - 48 KHz
- MP3 bitrate: 80 kbps - 320 kbps

### Trådløs specifikation:

- Bluetooth-version: 4.2
- Bluetooth-profil: A2DP V1.2, AVRCP V1.5
- Bluetooth-frekvensområde: 2.402MHz - 2.480MHz
- Bluetooth maks. sendekapacitet: <11dBm (EIRP)
- Modulationstype: GFSK, π/4 DQPSK, 8DPSK
- Wi-fi-netværk: IEEE 802.11 a/b/g/n/ac (2,4GHz/5GHz)
- 2,4G wi-fi-frekvensområde: 2,412-2,472MHz (2,4 GHz ISM-bånd, USA 11 kanaler, Europa og andre steder 13 kanaler)
- 2,4G maks. Wi-fi sendekapacitet: <20dBm
- Modulationstype: DBPSK, DQPSK, CCK, QPSK, BPSK, 16QAM, 64QAM
- 5G wi-fi-frekvensområde: 5,15 - 5,35GHz, 5,470-5,725GHz, 5,725 - 5,825GHz
- 5G maks. wi-fi-sendekapacitet: <22dBm
- Modulationstype: QPSK, BPSK, 16QAM, 64QAM, 256QAM
- 5G trådløs frekvensområde: 5736,35 - 5.820,35MHz
- 5G maks. sendekapacitet: <9dBm (EIRP)
- Modulationstype: π/4 DQPSK

### Mål:

- Mål (B x H x D): 1.018 x 58 x 100mm / 40,1" x 2,3" x 3,9" (Soundbar); 305 x 440 x 305mm / 12,0" x 17,3" x 12,0" (Subwoofer)
- Vægt: 2,85KG (Soundbar); 10,62Kg (Subwoofer)



## DE

### Allgemeine Spezifikation:

- Modell:  
Bar 5.1 CNTR (Soundbar-Einheit),  
Bar 5.1 SUB (Subwoofer-Einheit)
- Energieversorgung: 100 – 240V  
Wechselstrom, ~ 50/60Hz
- Gesamte Lautsprecherleistung  
(max. @THD 1 %): 550 W
- Soundbar Ausgangsleistung  
(max. @THD 1 %): 5 x 50 W
- Subwoofer Ausgangsleistung  
(max. @THD 1 %): 300 W
- Soundbar-Schallgeber:  
5 x Racetrack-Lautsprecher +  
2 x seitwärts strahlende 1,25"-Hochtöner  
Schallgeber Subwoofer: 10"
- Vernetzter Standby-Verbrauch: <2,0 W
- Betriebstemperatur: 0 °C – 45 °C

### HDMI spezifikation:

- HDMI-Videoeingang: 1
- HDMI-Videoausgang  
(mit Audio Return Channel): 1
- HDMI HDCP-Version: 2.3

### Audiospezifikation:

- Frequenzbereich: 34 Hz – 20 kHz
- Audioeingänge: 1 Optisch, Bluetooth,  
USB (USB-Wiedergabe ist in der  
US-Version verfügbar. Bei anderen  
Versionen ist USB nur für den Service  
vorgesehen.)

### USB-Spezifikation:

- USB-Anschluss: Typ A
- USB-Daten: 5V Gleichstrom, 0,5 A
- Unterstützte Dateiformate: mp3
- MP3-Codex: MPEG 1 Layer 2/3, MPEG 2  
Layer 3, MPEG 2.5 Layer 3
- MP3-Abtastrate: 16 kHz – 48 kHz
- MP3-Bitrate: 80 – 320 kbit/s

### Spezifikation der kabellosen Verbindung:

- Bluetooth-Version: 4.2
- Bluetooth-Profil: A2DP V1.2, AVRCP V1.5
- Bluetooth-Frequenzbereich:  
2402 MHz – 2480 MHz
- Max. Bluetooth-Übertragungsleistung:  
<11 dBm (EIRP)
- Modulationstyp: GFSK, π/4 DQPSK,  
8DPSK
- WLAN-Netzwerk: IEEE 802.11 a/b/g/n/  
ac (2,4 GHz/5 GHz)
- 2,4G WLAN-Übertragungsfrequenzbereich:  
2412 – 2472 MHz (2,4 GHz-ISM-Band, USA  
11 Kanäle, Europa und andere Länder  
13 Kanäle)
- Max. 2,4G WLAN-Übertragungsleistung:  
<20 dBm
- Modulationstyp: DBPSK, DQPSK, CCK,  
QPSK, BPSK, 16QAM, 64QAM
- 5G WLAN-Übertragungsfrequenzbereich:  
5,15 - 5,35GHz, 5,470-5,725GHz,  
5,725 - 5,825GHz
- Max. 5G Übertragungsleistung:  
<22 dBm
- Modulationstyp: QPSK, BPSK, 16QAM,  
64QAM, 256QAM
- 5G WLAN-Frequenzbereich:  
5736,35 – 5820,35 MHz
- Max. 5G Übertragungsleistung: <9  
dBm (EIRP)
- Modulationsart: π/4 DQPSK

### Abmessungen:

- Abmessungen (B x H x T):  
1018 x 58 x 100 mm /  
40,1" x 2,3" x 3,9" (Soundbar);  
305 x 440 x 305 mm /  
12,0" x 17,3" x 12,0" (Subwoofer)
- Gewicht: 2,85 kg (Soundbar);  
10,62 kg (Subwoofer)

## ES

### Especificaciones generales:

- Modelo:  
Barra 5.1 CNTR (unidad de barra de sonido),  
barra 5.1 SUB (unidad de subwoofer)
- Alimentación: 100 – 240 V CA, 50/60 Hz
- Salida de potencia total del altavoz  
(máx. a THD 1%): 550 W
- Salida de potencia de la barra de sonido  
(máx. a THD 1%): 5 x 50 W
- Salida de potencia del subwoofer  
(máx. a THD 1%): 300 W
- Transductor de la barra de sonido: 5  
unidades de tipo "racetrack" +2 altavoces  
de agudo con emisión lateral de 1,25"  
• Transductor del subwoofer: 10"
- Consumo energético en reposo en  
red: <2,0 W
- Temperatura de funcionamiento:  
0°C - 45°C

### Especificación de HDMI :

- Entrada de video HDMI: 1
- Salida de video HDMI (con canal de  
retorno de audio): 1
- Versión de HDCP HDMI: 2.3

### Especificación de audio:

- Intervalo de frecuencias: 34 Hz - 20 kHz
- Entradas de audio: 1 óptica, Bluetooth,  
USB (la reproducción mediante USB  
está disponible en la versión para  
EE. UU. En las demás versiones, solo se  
utiliza para servicio).

### Especificaciones de USB:

- Puerto USB: Tipo A
- Valores nominales de USB: 5 V CC, 0,5 A
- Formatos de archivo compatibles: mp3
- Códec: MP3: MPEG 1 capa 2/3, MPEG 2  
capa 3, MPEG 2.5 capa 3
- Tasa de muestreo MP3: 16 KHz - 48 KHz
- Tasa de bits de MP3: 80 kbps - 320 kbps

### Especificación de audio:

- Versión Bluetooth: 4.2
- Perfil de Bluetooth: A2DP V1.2, AVRCP V1.5
- Intervalo de frecuencias del transmisor  
Bluetooth: 2402 MHz - 2480 MHz
- Potencia Bluetooth transmitida máxima:  
<11 dBm (EIRP)
- Tipo de modulación: GFSK, π/4 DQPSK,  
8DPSK
- Red Wi-Fi: IEEE 802.11 a/b/g/n/ac  
(2,4 GHz/5 GHz)
- Intervalo de frecuencias del transmisor  
Wi-Fi 2,4G: 2412 - 2472 MHz (Banda ISM  
2,4 GHz, EEUU: 11 canales, Europa y  
otras regiones: 13 canales)
- Potencia máxima del transmisor Wi-Fi  
2,4 G: <20 dBm
- Tipo de modulación: DBPSK, DQPSK,  
CCK, QPSK, BPSK, 16QAM, 64QAM
- Intervalo de frecuencias de Wi-Fi 5G:  
5,15 - 5,35GHz, 5,470-5,725GHz,  
5,725 - 5,825GHz
- Potencia máxima del transmisor Wi-Fi  
5G: <22 dBm
- Tipo de modulación: QPSK, BPSK,  
16QAM, 64QAM, 256QAM
- Intervalo de frecuencias de WiFi 5G:  
5,736,35 - 5,820,35MHz
- Potencia 5G transmitida máxima:  
<9 dBm (EIRP)
- Tipo de modulación: π/4 DQPSK

### Dimensiones:

- Dimensiones (Ancho x Alto x Profundidad):  
1018 x 58 x 100 mm (barra de sonido);  
305 x 440 x 305 mm (subwoofer)
- Peso: 2,85 kg (barra de sonido);  
10,62 kg (subwoofer)

## FI

### Yleiset tekniset tiedot:

- Malli:  
Bar 5.1 CNTR (soundbar-yksikkö),  
BAR 5.1 SUB (subwoofer-yksikkö)
- Virtalähde: 100 V–240 V AC, 50/60 Hz
- Kaiuttimen kokonaisteho  
(Maks. @THD 1 %): 550 W
- Soundbarin lähtöteho  
(Maks. @THD 1 %): 5 x 50 W
- Subwooferin lähtöteho  
(maks. @THD 1 %): 300W
- Soundbarin elementit:  
5 x ovaalielementti + 2 x 1,25" sivulle  
suuntaava diskanttielementti
- Subwooferin elementit: 10"
- tehontarve verkkovalmiustilassa: < 2,0W
- Käyttölämpötila: 0–45 °C

### HDMI-ominaisuudet:

- HDMI-videotulo: 1
- HDMI-videolähtö (äänen paluukanavalla): 1
- HDMI HDCP -versio: 2.3

### Audio-ominaisuudet:

- Taajuusvaste: 34 Hz–20 kHz
- Audiotulot: 1 Optinen, Bluetooth, USB  
(USB-toisto on saatavilla Yhdysvaltain  
versiossa. Muissa versioissa USB on vain  
huoltota varten.)

### USB-ominaisuudet:

- USB-portit: Tyyppi A
- USB-luokitukset: 5 V DC/0,5 A
- Tuetut tiedostomuodot: mp3
- MP3-kodeeikit: MPEG 1 Layer 2/3, MPEG  
2 Layer 3, MPEG 2.5 Layer 3
- MP3 näyttenopeus: 16 kHz–48 kHz
- MP3 bittinopeus: 80 kbps–320 kbps

### Langaton teknologia:

- Bluetooth-versio: 4.2
- Bluetooth-profiili: A2DP V1.2, AVRCP V1.5
- Bluetooth-taajuusalue:  
2402 MHz–2480 MHz
- Bluetooth-enimmäislähetysteho:  
< 11 dBm (EIRP)
- Modulaatiotyyppi: GFSK, π/4 DQPSK,  
8DPSK
- Wi-Fi-verkko: IEEE 802.11 a/b/g/n/ac  
(2,4 GHz/5 GHz)
- 2,4G Wi-Fi-taajuusalue:  
2412 MHz–2472 MHz (2,4 GHz ISM-  
kaista, USA 11 kanavaa, Eurooppa ja  
muut 13 kanavaa)
- 2,4G Wi-Fi-Enimmäislähetysteho:  
< 20 dBm
- Modulaatiotyyppi: DBPSK, DQPSK, CCK,  
QPSK, BPSK, 16QAM, 64QAM
- 5G Wi-Fi-taajuusalue: 5.15 – 5.35GHz,  
5.470-5.725GHz, 5.725 – 5.825GHz
- 5G Wi-Fi-Enimmäislähetysteho: < 22 dBm
- Modulaatiotyyppi: QPSK, BPSK, 16QAM,  
64QAM, 256QAM
- 5G langaton taajuusalue:  
5736,35–5820,35 MHz
- 5G enimmäisiirtoteho: < 9 dBm (EIRP)
- Modulaatiotyyppi: π/4 DQPSK

### Mitat:

- Mitat (L x K x S):  
1018 x 58 x 100 mm/  
40,1" x 2,3" x 3,9" (soundbar);  
305 x 440 x 305 mm/  
12,0" x 17,3" x 12,0" (subwoofer)
- Paino: 2,85 kg (soundbar);  
10,62 kg (subwoofer)

## FR

### Spécifications générales :

- Modèle :  
Bar 5.1 CNTR (unité barre de son),  
BAR 5.1 SUB (unité caisson de graves)
- Alimentation électrique :  
100 - 240 V CA, ~, 50/60 Hz
- Puissance de sortie totale des enceintes  
(max. à 1 % DHT) : 550 W
- Puissance de sortie de la barre de son  
(max. à 1 % DHT) : 5 x 50 W
- Puissance de sortie du caisson de  
graves (max. à 1 % DHT) : 300 W
- Haut-parleurs de la barre de son :  
5 haut-parleurs + 2 tweeters 32 mm (1,25")
- Haut-parleur du caisson de graves :  
254 mm (10")
- Consommation en veille réseau :  
< 2,0 W
- Température de fonctionnement :  
0°C - 45°C

### Spécifications HDMI :

- Entrée vidéo HDMI : 1
- Sortie vidéo HDMI  
(avec canal de retour audio) : 1
- Version HDCP HDMI : 2.3

### Spécifications audio :

- Réponse en fréquence : 34 Hz - 20 kHz
- Entrées audio : 1 optique, Bluetooth,  
USB (la lecture USB est disponible sur  
la version US. Sur les autres versions,  
l'USB est réservé au service.)

### Spécifications USB :

- Port USB : Type A
- Caractéristiques USB : 5 V CC, 0,5 A
- Formats de fichiers supportés : mp3
- Codec MP3 : MPEG 1 Layer 2/3, MPEG  
2 Layer 3, MPEG 2.5 Layer 3
- Taux d'échantillonnage MP3 :  
16 KHz - 48 KHz
- Débit de bits MP3 : 80 kbps - 320 kbps

### Spécifications radio :

- Version Bluetooth : 4.2
- Profils Bluetooth : A2DP V1.2, AVRCP V1.5
- Plage de fréquences du Bluetooth :  
2 402 MHz - 2 480 MHz
- Puissance d'émission max. du Bluetooth :  
< 11 dBm (PAR)
- Type de modulation : GFSK, π/4 DQPSK  
8DPSK
- Réseau Wi-Fi : IEEE 802.11 a/b/g/n/ac  
(2,4 GHz / 5 GHz)
- Plage de fréquences 2.4G Wi-Fi : 2 412 -  
2 472 MHz (bande ISM 2,4 GHz, USA 11  
canaux, Europe et autres 13 canaux)
- Puissance max. de l'émetteur 2.4G Wi-Fi :  
< 20 dBm
- Type de modulation : DBPSK, DQPSK,  
CCK, QPSK, BPSK, 16QAM, 64QAM
- Plage de fréquences 5G Wi-Fi :  
5.15 - 5.35GHz, 5.470-5.725GHz,  
5.725 - 5.825GHz
- Puissance max. de l'émetteur 5G Wi-Fi :  
< 22 dBm
- Type de modulation : QPSK, BPSK,  
16QAM, 64QAM, 256QAM
- Plage de fréquences radio 5G :  
5736,35 – 5820,35 MHz
- Puissance d'émission max. du 5G :  
< 9 dBm (PAR)
- Type de modulation : π/4 DQPSK

### Dimensions :

- Dimensions (L x H x P) :  
1018 x 58 x 100 mm /  
40,1" x 2,3" x 3,9" (barre de son) ;  
305 x 440 x 305 mm /  
12,0" x 17,3" x 12,0" (caisson de graves)
- Poids : 2,85 KG (barre de son) ;  
10,62 KG (caisson de graves)



## IT

### Specifiche Generali:

- Modello:
  - Bar 5.1 CNTR (Unità Soundbar),
  - Bar 5.1 SUB (Unità Subwoofer)
- Alimentazione: 100 - 240V AC, ~ 50/60Hz
- Potenza in uscita totale dello speaker (Max. @THD 1%): 550W
- Potenza in uscita soundbar (Max. @THD 1%): 5 x 50W
- Potenza in uscita subwoofer (con @THD 1%): 300W
- Trasduttori Soundbar: 5 x driver recetrack +2 x 1,25" tweeter ad emissione laterale
- Trasduttore del subwoofer: 10"
- Consumo della Soundbar in standby di rete: <2,0W
- Temperatura d'esercizio: 0°C - 45°C

### Specifiche HDMI:

- Ingressi Video HDMI: 1
- Uscite Video HDMI
- (con Audio Return Channel): 1
- Versione HDCP HDMI: 2.3

### Specifiche audio:

- Risposta in frequenza: 34Hz - 20 KHz
- Ingressi Audio: 1 Ottico, Bluetooth, USB (la riproduzione da USB è disponibile nella versione USA. Per le altre versioni, l'USB è solo per il servizio di assistenza).

### Specifiche USB:

- Porta USB: Type A
- Parametri USB: 5V CC, 0,5A
- Formato file supportati: mp3
- Codec MP3: MPEG 1 Layer 2/3, MPEG 2 Layer 3, MPEG 2.5 Layer 3
- Frequenza di campionamento MP3: 16KHz - 48 KHz
- Bitrate MP3: 80kbps - 320kbps

### Specifiche wireless:

- Versione Bluetooth: 4.2
- Profilo Bluetooth: A2DP V1.2, AVRCP V1.5
- Gamma di frequenza Bluetooth: 2400MHz - 2480MHz
- Massima potenza di trasmissione Bluetooth: <11dBm (EIRP)
- Tipo di modulazione: GFSK,  $\pi/4$  DQPSK, 8DPSK
- Rete Wi-Fi: IEEE 802.11 a/b/g/n/ac (2.4GHz/5GHz)
- Gamma di frequenza Wi-Fi 2.4G: 2412 - 2472MHz (2,4GHz banda ISM, USA 11 canali, Europa e altri 13 canali)
- Tipo di trasmissione massima Wi-Fi 2.4G: <20dBm
- Tipo di modulazione: DBPSK, DQPSK, CCK, QPSK, BPSK, 16QAM, 64QAM
- Gamma di frequenza Wi-Fi 5G: 5.15 - 5.35GHz, 5.470-5.725GHz, 5.725 - 5.825GHz
- Potenza di trasmissione massima Wi-Fi 5G: <22dBm
- Tipo di modulazione: QPSK, BPSK, 16QAM, 64QAM, 256QAM
- Gamma di frequenza wireless 5G: 5736.35 - 5820.35MHz
- Potenza di trasmissione massima 5G: <9dBm (EIRP)
- Tipo di modulazione:  $\pi/4$  DQPSK

### Dimensioni:

- Dimensioni (L x A x P):
  - 1018 x 58 x 100mm /
  - 40.1" x 2.3" x 3.9" (Soundbar);
  - 305 x 440 x 305mm /
  - 12.0" x 17.3" x 12.0" (Subwoofer)
- Peso: 2.85KG (Soundbar);
  - 10.62Kg (Subwoofer)

## NL

### Algemene specificaties:

- Model:
  - Bar 5.1 CNTR (Soundbar-eenheid),
  - BAR 5.1 SUB (Subwoofer-eenheid)
- Voeding: 100 - 240V AC, ~ 50/60Hz
- Totale uitgangsvermogen luidspreker (Max. @THD 1%): 550W
- Totale uitgangsvermogen Soundbar (Max. @THD 1%): 5 x 50W
- Totale uitgangsvermogen Subwoofer (Max. @THD 1%): 300W
- Soundbar transducer: 5 x racetrack drivers +2 x 1,25" side-firing tweeters
- Soundbar transducer: 10"
- standby-voeding via netwerk: <2.0W
- temperatuur wanneer in bedrijf: 0°C - 45°C

### HDMI specificatie:

- HDMI video-ingang: 1
- HDMI video-uitgang
- (met Audio Return Channel): 1
- HDMI HDCP-versie: 2.3

### Audiospecificatie:

- Frequentiebereik: 34Hz - 20KHz
- Audio-ingangen: 1 Optisch, Bluetooth, USB (USB afspelen is beschikbaar in Amerikaanse uitvoering. Voor andere versies is USB alleen voor service.)

### USB-specificatie:

- USB-poort: Type A
- USB-rating: 5V DC, 0,5A
- Ondersteunende bestandformaten: mp3
- MP3 Codec: MPEG 1 Layer 2/3, MPEG 2 Layer 3, MPEG 2.5 Layer 3
- MP3 sampling-frequentie: 16KHz - 48 KHz
- MP3-speler: 80kbps - 320kbps

### Draadloze specificatie:

- Bluetooth versie: 4.2
- Bluetooth-profiel: A2DP V1.2, AVRCP V1.5
- Bluetooth frequentiebereik: 2.402MHz - 2.480MHz
- Bluetooth Max. zendvermogen: <11dBm (EIRP)
- Modulatietype: GFSK,  $\pi/4$  DQPSK, 8DPSK
- Wi-Fi-netwerk: IEEE 802.11 a/b/g/n/ac (2.4GHz/5GHz)
- Wi-Fi frequentiebereik: 2412 - 2472MHz (2.4GHz ISM Band, USA 11 kanalen, Europa en andere 13 kanalen)
- 2.4G Wi-Fi maximaal zendvermogen: <20dBm
- Modulatietype: DBPSK, DQPSK, CCK, QPSK, BPSK, 16QAM, 64QAM
- 5G Wi-Fi frequentiebereik: 5.15 - 5.35GHz, 5.470-5.725GHz, 5.725 - 5.825GHz
- 5G Wi-Fi maximaal zendvermogen: <22dBm
- Modulatietype: QPSK, BPSK, 16QAM, 64QAM, 256QAM
- 5G Draadloze frequentiebereik: 5736.35 - 5820.35MHz
- 5G maximale zendvermogen: <9dBm (EIRP)
- Modulatietype:  $\pi/4$  DQPSK

### Afmetingen:

- Afmetingen (H x B x L):
  - 1018 x 58 x 100mm /
  - 40.1" x 2.3" x 3.9" (Soundbar);
  - 305 x 440 x 305mm /
  - 12.0" x 17.3" x 12.0" (Subwoofer)
- Gewicht: 2.85KG (Soundbar);
  - 10.62Kg (Subwoofer)



**NO****Generell spesifikasjon:**

- Model:
- Bar 5.1 CNTR (lydplanke), BAR 5.1 SUB (subwoofer)
- Strømforsyning: 100–240 V AC, ~50/60 Hz
- Høyttalerens totale utgangseffekt (maks ved THD 1 %): 550 W
- Lydplankens utgangseffekt (maks ved THD 1 %): 5 x 50 W
- Subwooferens utgangseffekt (maks ved THD 1 %): 300 W
- Lydplankens elementer: 5 x ovale drivere + 2 x 1,25" side-firing diskant-høyttalere fra sidene
- Subwooferens element: 10"
- Nettverkseffekt i standby: <2,0 W
- Driftstemperatur: 0–45 °C

**HDMI spesifikasjon:**

- HDMI-videoinngang: 1
- HDMI-videoutgang (med returkanal for lyd): 1
- HDMI HDCP-versjon: 2.3

**Lydspesifikasjon:**

- Frekvensrespons: 34 Hz – 20 kHz
- Lyddinganger: 1 optisk, Bluetooth, USB (USB-avspilling er tilgjengelig i versjonen for USA. For andre versjoner er USB kun for service.)

**USB-spesifikasjon:**

- USB-port: Type A
- Nominell USB-effekt: 5 V DC, 0,5 A
- Støttede filformater: mp3
- MP3-kodek: MPEG 1 Layer 2/3, MPEG 2 Layer 3, MPEG 2.5 Layer 3
- MP3-samplingfrekvens: 16 kHz – 48 kHz
- MP3-bitshastighet: 80–320 kbps

**Trådløs spesifikasjon:**

- Bluetooth-versjon: 4.2
- Bluetooth-profil: A2DP V1.2, AVRCP V1.5
- Bluetooth-frekvensområde: 2402 MHz – 2480 MHz
- Maksimal sendereffekt for Bluetooth: <11 dBm (EIRP)
- Moduleringsstype: GFSK,  $\pi/4$  DQPSK, 8DPSK
- Trådløst nettverk: IEEE 802.11 a/b/g/n/ac (2,4 GHz / 5 GHz)
- Frekvensområde for trådløst 2,4G-nettverk: 2412–2472 MHz (2,4 GHz ISM-bånd, 11 kanaler i USA, 13 kanaler i Europa og andre land)
- Maks sendereffekt for trådløst 2,4G-nettverk: <20 dBm
- Moduleringsstype: DBPSK, DQPSK, CCK, QPSK, BPSK, 16QAM, 64QAM
- Frekvensområde for trådløst 5G-nettverk: 5,15 - 5,35 GHz, 5,470-5,725 GHz, 5,725 - 5,825 GHz
- Maks sendereffekt for trådløst 5G-nettverk: <22 dBm
- Moduleringsstype: QPSK, BPSK, 16QAM, 64QAM, 256QAM
- Frekvensområde for trådløst 5G-nettverk: 5736,35–5820,35 MHz
- Maks sendereffekt for trådløst 5G: <9 dBm (EIRP)
- Moduleringsstype:  $\pi/4$  DQPSK

**Mål:**

- Mål (B x H x D):  
1018 x 58 x 100 mm /  
40,1" x 2,3" x 3,9" (lydplanke);  
305 x 440 x 305 mm /  
12,0" x 17,3" x 12,0" (subwoofer)
- Vekt: 2,85 KG (lydplanke);  
10,62 KG (subwoofer)

**PL****Ogólne dane techniczne:**

- Model:
- Bar 5.1 CNTR (soundbar), BAR 5.1 SUB (subwoofer)
- Zasilanie: 100 - 240 V AC, ~50/60 Hz
- Łączna moc wyjścia głośnika (maks. przy THD 1%): 550 W
- Łączna moc wyjścia soundbara (maks. przy THD 1%): 5 x 50 W
- Łączna moc wyjścia subwoofera (maks. przy THD 1%): 300 W
- Przetwornik soundbara: 5 głośników typu racetrack oraz 2 tweetyery 1,25" zróżczone w bok
- Przetwornik subwoofera: 10"
- Moc w sieci, w trybie gotowości: < 2,0W
- Temperatura robocza: 0°C - 45°C

**Parametry HDMI:**

- Wejście HDMI Video: 1
- Wyjście HDMI Video (z obsługą zwrotnego kanału audio): 1
- Wersja HDMI HDCP: 2.3

**Parametry audio:**

- Pasma przenoszenia: 34 Hz - 20 kHz
- Wejścia audio: 1 Optyczne, Bluetooth, USB (odtworzenie z dysku USB jest dostępne tylko w wersji amerykańskiej. W przypadku innych wersji port USB służy tylko do serwisowania urządzenia).

**Dane techniczne USB:**

- Port USB: Typ A
- Parametry złącza USB: 5 V DC, 0,5 A
- Obsługiwany format pliku: mp3
- Kodek MP3: MPEG 1 Layer 2/3, MPEG 2 Layer 3, MPEG 2.5 Layer 3
- Częstotliwość próbkowania MP3: 16 kHz - 48 kHz
- Przepływność MP3: 80 kbps – 320 kbps

**Parametry sieci bezprzewodowej:**

- Wersja Bluetooth: 4.2
- Profil Bluetooth: A2DP V1.2, AVRCP V1.5
- Pasma przenoszenia Bluetooth: 2402 MHz - 2480 MHz
- Maks. moc nadajnika Bluetooth: < 11 dBm (EIRP)
- Rodzaj modulacji: GFSK,  $\pi/4$  DQPSK, 8DPSK
- Sieć Wi-Fi: IEEE 802.11 a/b/g/n/ac (2,4 GHz/5 GHz)
- Zakres częstotliwości Wi-Fi dla 2,4 GHz: 2412 - 2472 MHz (2,4 GHz w paśmie ISM, 11 kanałów w USA, 13 kanałów w Europie i innych)
- Maks. moc nadajnika Wi-Fi dla 2,4 GHz: <20 dBm
- Rodzaj modulacji: DBPSK, DQPSK, CCK, QPSK, BPSK, 16QAM, 64QAM
- Zakres częstotliwości Wi-Fi dla 5 GHz: 5,15 - 5,35 GHz, 5,470-5,725 GHz, 5,725 - 5,825 GHz
- Maks. moc nadajnika Wi-Fi dla 5 GHz: < 22 dBm
- Rodzaj modulacji: QPSK, BPSK, 16QAM, 64QAM, 256QAM
- Zakres częstotliwości Wi-Fi dla 5 GHz: 5736,35 - 5820,35 MHz
- Maks. moc nadajnika dla 5 GHz: < 9 dBm (EIRP)
- Typ modulacji:  $\pi/4$  DQPSK

**Wymiary:**

- Wymiary (szer. x wys. x gł.):  
1018 x 58 x 100 mm /  
40,1" x 2,3" x 3,9" (soundbar);  
305 x 440 x 305 mm /  
12,0" x 17,3" x 12,0" (subwoofer)
- Masa: 2,85 kg (soundbar);  
10,62 kg (subwoofer)

**PT****Especificação geral**

- Modelo: Bar 5.1 CNTR (Unidade de barra de som), Bar 5.1 SUB (Unidade Subwoofer)
- Fonte de alimentação: 100 – 240V CA, 50/60Hz
- Potência de saída total do altifalante (máx. @THD 1%): 550W
- Potência de saída da barra de som (máx. @THD 1%): 5 x 50W
- Potência de saída do subwoofer (máx. @THD 1%): 300W
- Transdutor da barra de som: Drivers de 5 e tweeters de 2 x 1,25"
- Transdutor do subwoofer: 10"
- potência de espera da rede: <2,0W
- Temperatura operacional: 0°C - 45°C

**Especificação de HDMI:**

- Entrada de vídeo HDMI 1
- Saída de vídeo HDMI (com canal de regresso de áudio): 1
- Versão HDMI HDCP: 2.3

**Especificação de áudio:**

- Resposta de frequência: 34Hz - 20KHz
- Entradas de Áudio: 1 Ótico, Bluetooth, USB (a reprodução USB está disponível na versão dos EUA. Para outras versões, o USB é apenas para atualização de software.)

**Especificação USB:**

- Porta USB: Tipo A
- Classificação USB: SV CC, 0,5A
- Formato de ficheiro de apoio: mp3
- Codec de MP3: MPEG 1 Camada 2/3, MPEG 2 Camada 3, MPEG 2.5 Camada 3
- Taxa de amostragem de MP3: 16KHz - 48 KHz
- Velocidade de transmissão de MP3: 80kbps - 320kbps

**Especificação sem fios:**

- Versão Bluetooth: 4.2
- Perfil de Bluetooth: A2DP V1.2, AVRCP V1.5
- Gama de frequências de Bluetooth: 2400MHz - 2480MHz
- Potência máx. de transmissão Bluetooth: <11dBm (EIRP)
- Tipo de modulação: GFSK, π/4 DQPSK, 8DPSK
- Rede Wi-Fi: IEEE 802.11 a/b/g/n/ac (2,4GHz/5GHz)
- Gama de frequências Wi-Fi 2,4G: 2412 - 2472 MHz (Banda ISM 2,4 GHz, 11 Canais EUA, 13 Canais Europa e outros)
- Potência de transmissão máx. de Wi-Fi 2,4G: <20 dBm
- Tipo de modulação: DBPSK, DQPSK, CCK, QPSK, BPSK, 16QAM, 64QAM
- Gama de frequências Wi-Fi 5G: 5.15 - 5.35GHz, 5.470-5.725GHz, 5.725 - 5.825GHz
- Potência de transmissão máx de Wi-Fi 5G: <22dBm
- Tipo de modulação: QPSK, BPSK, 16QAM, 64QAM, 256QAM
- Gama de frequências sem fios 5G: 5736,35 - 5820,35MHz
- Potência de transmissão máx. de 5G: <9dBm (EIRP)
- Tipo de modulação: π/4 DQPSK

**Dimensões:**

- Dimensões (L x A x P): 1018 x 58 x 100mm / 40,1" x 2,3" x 3,9" (Barra de som); 305 x 440 x 305mm / 12,0" x 17,3" x 12,0" (Subwoofer)
- Peso: 2,85 kg (Barra de som); 10,62 kg (subwoofer)

**RU****Общие характеристики:**

- Модель: Bar 5,1 CNTR (звуковая панель), BAR 5,1 SUB (сабвуфер)
- Источник питания: 100 – 240 В переменного тока, 50/60 Гц
- Общая выходная мощность акустики (макс. при сум. коэф. гарм. 1%): 550 Вт
- Выходная мощность звуковой панели (макс. при сум. коэф. гарм. 1%): 5 X 50 Вт
- Выходная мощность сабвуфера (макс. при сум. коэф. гарм. 1%): 300 Вт
- Динамики звуковой панели: 5 головок громкоговорителя + 2 боковых ВЧ-динамика 1,25"
- Динамик сабвуфера: 10"
- сетевая мощность в режиме ожидания: <2,0 Вт
- Рабочая температура: от 0°C до 45°C

**Характеристики HDMI:**

- Видеовходы HDMI: 1
- Видеовыход HDMI (с обратным аудиоканалом): 1
- Версия HDMI HDCP: 2.3

**Характеристики аудио:**

- Частотная характеристика: 34 Гц – 20 кГц
- Аудиовходы: 1 оптический, Bluetooth, USB (воспроизведение с USB доступно в версии для США. Для других версий USB используется только для технического обслуживания.)

**Характеристики USB:**

- Порт USB: Тип A
- Характеристики USB: 5 В постоянный ток, 0,5 А
- Поддерживаемые форматы файлов: mp3
- Кодек MP3: MPEG 1 Layer 2/3, MPEG 2 Layer 3, MPEG 2.5 Layer 3
- Частота дискретизации MP3: 16 кГц – 48 кГц
- Битрейт MP3: 80 кб/с – 320 кб/с

**Характеристики беспроводной связи:**

- Версия Bluetooth: 4.2
- Профиль Bluetooth: A2DP V1.2, AVRCP V1.5
- Частотный диапазон Bluetooth: 2402 МГц – 2480 МГц
- Макс. мощность Bluetooth: <11 дБм (EIRP)
- Тип модуляции: GFSK, π/4 DQPSK, 8DPSK
- Сеть Wi-Fi IEEE 802.11 a/b/g/n/ac (2,4 ГГц / 5 ГГц)
- Частотный диапазон 2.4G Wi-Fi: 2412 – 2472 МГц (2,4 ГГц диапазона ISM, в США 11 каналов, в Европе и других странах 13 каналов)
- Макс. мощность передатчика 2.4G Wi-Fi: <20 дБм
- Тип модуляции: DBPSK, DQPSK, CCK, QPSK, BPSK, 16QAM, 64QAM
- Частотный диапазон 5G Wi-Fi: 5,15 – 5,35 ГГц, 5,725 – 5,825 ГГц
- Макс. мощность передачи беспроводной сети Wi-Fi 5G: <22 дБм
- Тип модуляции: QPSK, BPSK, 16QAM, 64QAM, 256QAM
- Частотный диапазон беспроводной сети 5G: 5736,35 – 5820,35 МГц
- Макс. мощность беспроводной сети 5G: <9 дБм (EIRP)
- Тип модуляции: π/4 DQPSK

**Размеры:**

- Размеры (Ш x В x Г): 1018 x 58 x 100 мм / 40,1" x 2,3" x 3,9" (звуковая панель); 305 x 440 x 305 мм / 12,0" x 17,3" x 12,0" (сабвуфер)
- Вес: 2,85 кг (звуковая панель); 10,62 кг (сабвуфер)

## SV

### Allmänna specifikationer:

- Modell:
- Bar 5.1 CNTR (Soundbar-enhet), BAR 5.1 SUB (Subwoofer-enhet)
- Strömförsörjning: 100 - 240 V AC, ~ 50/60 Hz
- Högtalarens totala uteffekt (max vid 1 % THD): 550 W
- Soundbarens uteffekt: (max vid 1 % THD): 5 x 50 W
- Subwoofers uteffekt (max vid 1 % THD): 300 W
- Soundbar-element: 5 x mellanregisterbasar + 2 x 1,25-tums sidodiskanter
- Subwoofer-element: 10 tum
- Strömförbrukning i standby: < 2,0 W
- Drifttemperatur: 0° C - 45° C

### HDMI specifikation:

- HDMI-videoingång: 1
- HDMI-videoutgång (med ljudreturkanal): 1
- HDMI HDCP-version: 2.3

### Ljudspecifikation:

- Frekvensåtergivning: 34 Hz - 20 kHz
- Ljudingångar: 1 optisk, Bluetooth, USB (USB-uppspelning är tillgängligt i USA:s version. I andra versioner är USB-porten endast avsedd för service.)

### USB-specifikation:

- USB-port: Typ A
- USB-effekt: 5 V DC, 0,5 A
- Stöder filformaten: mp3
- MP3-kodex: MPEG 1 Layer 2/3, MPEG 2 Layer 3, MPEG 2.5 Layer 3
- MP3-samplingshastighet: 16 kHz - 48 kHz
- MP3-bitshastighet: 80 kbit/s - 320 kbit/s

### Specifikationer för trådlösa anslutningar:

- Bluetooth-version: 4.2
- Bluetooth-profil: A2DP V 1.2 /AVRCP V 1.5
- Bluetooth-frekvensomfång: 2402 MHz - 2480 MHz
- Maximal Bluetooth-sändareffekt: < 11 dBm (EIRP)
- Moduleringsstyp: GFSK,  $\pi/4$  DQPSK, 8DPSK
- Wi-Fi-nätverk: IEEE 802.11 a/b/g/n/ac (2,4 GHz/5 GHz)
- 2,4G frekvensintervall för Wi-Fi: 2412 - 2472 MHz (2,4 GHz ISM-band, USA 11 kanaler, Europa och andra 13 kanaler)
- Maximal sändareffekt för 2,4G Wi-Fi: < 20 dBm
- Moduleringsstyp: DBPSK, DQPSK, CCK, QPSK, BPSK, 16QAM, 64QAM
- 5G Frekvensintervall för Wi-Fi: 5.15 - 5.35GHz, 5.470-5.725GHz, 5.725 - 5.825GHz
- Maximal sändareffekt för 5G Wi-Fi: < 22 dBm
- Moduleringsstyp: QPSK, BPSK, 16QAM, 64QAM, 256QAM
- 5Gs trådlösa frekvensomfång: 5736,35 - 5820,35MHz
- Maximal sändareffekt för 5G: < 9 dBm (EIRP)
- Moduleringsstyp:  $\pi/4$  DQPSK

### Mått:

- Dimensioner (W x H x D): 1018 x 58 x 100 mm (Soundbar), 305 x 440 x 305 mm (Subwoofer)
- Vikt: 2,85 kg (Soundbar), 10,62 kg (Subwoofer)

## SK

### Všeobecné technické údaje:

- Model:
- Bar 5.1 CNTR (jednotka zariadenia Soundbar), BAR 5.1 SUB (jednotka subwoofera)
- Napájací zdroj: 100 - 240 V AC, ~ 50/60 Hz
- Celkový výstupný výkon reproduktora (max. pri THD 1 %): 550 W
- Výstupný výkon zariadenia Soundbar (max. pri THD 1 %): 5 x 50 W
- Výstupný výkon zariadenia Subwoofer (max. pri THD 1 %): 300 W
- Menič zariadenia Soundbar: 5 x budiče racetrack + 2 x 1,25" postranné vyškové reproduktory
- Menič subwoofera: 10"
- Pohotovostné napätie pri zapojení v sieti: < 2,0W
- Prevádzková teplota: 0° C - 45° C

### HDMI špecifikácia:

- HDMI video vstup: 1
- HDMI video výstup (s audio spätným kanálom): 1
- Verzia HDMI HDCP: 2.3

### Audio špecifikácia:

- Frekvenčná odozva: 34 Hz - 20 kHz
- Audio vstupy: 1 optický, Bluetooth, USB (Prehrávanie cez USB je dostupné len vo verzii pre USA. Pre iné verzie je USB určené len ako servisné rozhranie.)

### USB špecifikácia:

- USB port: Typ A
- USB charakteristika: 5 V DC, 0,5 A
- Podporovaný formát súboru: mp3
- MP3 kodek: MPEG 1 Layer 2/3, MPEG 2 Layer 3, MPEG 2.5 Layer 3
- MP3 vzorkovacia frekvencia: 16kHz - 48 kHz
- MP3 bitrate: 80 kbps - 320 kbps

### Bezdrôtová špecifikácia:

- Bluetooth verzia: 4.2
- Bluetooth profil: A2DP V1.2, AVRCP V1.5
- Bluetooth frekvenčný rozsah: 2402MHz - 2480MHz
- Bluetooth Max. vysielací výkon: < 11 dBm (EIRP)
- Typ modulácie: GFSK,  $\pi/4$  DQPSK, 8DPSK
- Siet Wi-Fi: IEEE 802.11 a/b/g/n/ac (2,4 GHz/5 GHz)
- Frekvenčné pásmo Wi-Fi 2,4 G: 2412 - 2472 MHz (2,4 GHz pásmo ISM, USA 11 kanálov, Európa a ďalších 13 kanálov)
- Max. vysielací výkon 2,4 G Wi-Fi: < 20 dBm
- Typ modulácie: DBPSK, DQPSK, CCK, QPSK, BPSK, 16QAM, 64QAM
- Frekvenčné pásmo Wi-Fi 5 G: 5.15 - 5.35GHz, 5.470-5.725GHz, 5.725 - 5.825GHz
- Max. vysielací výkon Wi-Fi 5 G: < 22 dBm
- Typ modulácie: QPSK, BPSK, 16QAM, 64QAM, 256QAM
- 5G Bezdrôtový frekvenčný rozsah: 5736,35 - 5820,35MHz
- 5G Max. vysielací výkon: < 9 dBm (EIRP)
- Typ modulácie:  $\pi/4$  DQPSK

### Rozmery:

- Rozmery (Š x V x H): 1018 x 58 x 100 mm / 40,1" x 2,3" x 3,9" (Soundbar); 305 x 440 x 305 mm / 12,0" x 17,3" x 12,0" (Subwoofer)
- Hmotnosť: 2,85 KG (Soundbar); 10,62 KG (Subwoofer)

## PTBR

### Especificações geral:

- Modelo:
  - Bar 5.1 CNTR (Unidade de barra de som),
  - Bar 5.1 SUB (Unidade Subwoofer)
- Fonte de alimentação:
  - 100 a 240 VAC, ~ 50/60 Hz
- Potência total dos alto-falantes (rms a DHT <1%): 325 W
- Potência total da soundbar (rms a DHT <1%): 7x25 W
- Potência total do subwoofer (rms a DHT <1%): 150 W
- Transdutor da barra de som:
  - Drivers de 5 x e tweeters de 2 x 1,25"
  - Diâmetro do subwoofer: 10"
- Potência em espera com conexão de rede: <2,0 W
- Temperatura de operação: 0°C a 45°C

### Especificações de HDMI:

- Entradas de vídeo HDMI: 1
- Saídas de vídeo HDMI (com Audio Return Channel): 1
- Versão de HDMI HDCP: 2.3

### Especificações de áudio:

- Resposta de frequência: 34 Hz a 20 KHz
- Entradas de áudio: Ótica, Bluetooth e USB. A reprodução via USB está disponível apenas no modelo para os EUA; em outros modelos, a entrada USB é apenas para manutenção.

### Especificações USB:

- Porta USB: Tipo A
- Especificações USB: 5 VDC, 0,5 A
- Formatos de arquivo suportados: mp3
- Codec MP3: MPEG 1 Layer 2/3, MPEG 2 Layer 3 e MPEG 2.5 Layer 3
- Taxa de amostragem MP3: 16 a 48 KHz
- Bitrate MP3: 80 a 320 kbps

### Especificações de conexão sem fio:

- Versão Bluetooth: 4.2
- Perfil Bluetooth: A2DP V1.2 e AVRCP V1.5
- Intervalo de frequência Bluetooth: 2402 a 2480 MHz
- Potência máxima de transmissão Bluetooth: <11 dBm (EIRP)
- Tipos de modulação: GFSK,  $\pi/4$  DQPSK e 8DPSK
- Rede Wi-Fi: IEEE 802.11 a/b/g/n/ac (2,4 GHz/5 GHz)
- Intervalo de frequência Wi-Fi 2.4G: 2412 a 2472 MHz (banda ISM a 2,4 GHz com 11 canais para EUA ou 13 para Europa e outros locais)
- Potência máxima de transmissão Wi-Fi 2.4G: <20 dBm
- Tipos de modulação: DBPSK, DQPSK, CCK, QPSK, BPSK, 16QAM e 64QAM
- Intervalos de frequência Wi-Fi 5G: 5,15 - 5,35GHz; 5,470-5,725GHz, 5,725 - 5,825GHz
- Potência máxima de transmissão Wi-Fi 5G: <22 dBm
- Tipos de modulação: QPSK, BPSK, 16QAM, 64QAM e 256QAM
- Intervalo de frequência sem fio 5G: 5736,35 a 5820,35 MHz
- Potência máxima de transmissão 5G: <9 dBm (EIRP)
- Tipos de modulação:  $\pi/4$  DQPSK

### Dimensões:

- Dimensões (L x A x P):
  - 1018 x 58 x 100 mm /
  - 40,1" x 2,3" x 3,9" (soundbar);
  - 305 x 440 x 305 mm /
  - 12,0" x 17,3" x 12,0" (subwoofer)
- Peso: 2,85 kg (soundbar); 10,62 kg (subwoofer)

## ESMX

### Especificações gerais:

- Modelo: Barra 5.1 CNTR (unidade de barra de som), Barra 5.1 SUB (unidade de subwoofer)
- Fonte de alimentação:
  - De 100 a 240 V CA, ~50/60 Hz
- Salida total de potencia del altavoz (máx. a THD 1 %): 550 W
- Potencia de salida de la barra de sonido (máx. a THD 1 %): 5 x 50 W
- Potencia de salida del subwoofer (máx. a THD 1 %): 300 W
- Transdutor de la barra de sonido: 5 drivers domo + 2 tweeters laterales de 1,25"
- Transdutor del subwoofer: 10"
- Potencia en reposo en red: <2,0 W
- Temperatura en funcionamiento: De 0°C a 45°C

### Especificações de HDMI:

- Entrada de vídeo HDMI: 1
- Salida de vídeo HDMI (con canal de retorno de audio): 1
- Versión de HDCP HDMI: 2.3

### Especificações de áudio:

- Resposta en frecuencias:
  - De 34 Hz a 20 KHz
- Tipo de modulación: QPSK, Bluetooth, USB (la reproducción por USB está disponible en la versión para los EE. UU., para las otras versiones, la conexión USB es para mantenimiento únicamente).

### Especificações de USB:

- Puerto USB: Tipo A
- Clasificación de USB: 5 V CC, 0,5 A
- Formatos de archivo compatibles: mp3
- Códec MP3: MPEG 1 capa 2/3, MPEG 2 capa 3, MPEG 2.5 capa 3
- Frecuencia de muestreo MP3:
  - De 16 KHz a 48 KHz
- Velocidad de bits MP3: De 80 kbps a 320 kbps

### Especificações de conexão inalábrica:

- Versión de Bluetooth: 4.2
- Perfil de Bluetooth: A2DP V1.2, AVRCP V1.5
- Rango de frecuencia de Bluetooth: De 2402 MHz a 2480 MHz
- Potencia de transmisión máxima de Bluetooth: <11 dBm (EIRP)
- Tipo de modulación: GFSK,  $\pi/4$  DQPSK, 8DPSK
- Red Wi-Fi: IEEE 802.11 a/b/g/n/ac (2,4 GHz/5 GHz)
- Rango de frecuencia de Wi-Fi 2.4 G: De 2412 a 2472 MHz (banda ISM de 2,4 GHz, canales 11 en EE.UU., canales 13 en Europa y otros lugares)
- Potencia de transmisión máx. de Wi-Fi 2,4 G: <20 dBm
- Tipo de modulación: DBPSK, DQPSK, CCK, QPSK, BPSK, 16QAM, 64QAM
- Rango de frecuencia de Wi-Fi 2 G: 5,15 - 5,35GHz; 5,470-5,725GHz, 5,725 - 5,825GHz
- Potencia de transmisión máx. de Wi-Fi 5 G: <22 dBm
- Tipo de modulación: QPSK, BPSK, 16QAM, 64QAM, 256QAM
- Rango de frecuencia inalámbrica de 5 G: De 5736,35 a 5820,35 MHz
- Potencia de transmisión máxima de 5 G: <9 dBm (EIRP)
- Tipo de modulación:  $\pi/4$  DQPSK

### Dimensões:

- Dimensiones (alto x ancho x profundidad):
  - 1018 x 58 x 100 mm /
  - 40,1" x 2,3" x 3,9" (barra de sonido);
  - 305 x 440 x 305 mm /
  - 12,0" x 17,3" x 12,0" (subwoofer)
- Peso: 2,85 kg (barra de sonido); 10,62 kg (subwoofer)

## KO

### 일반 사양:

- 모델: Bar 5.1 CNTR(사운드바 장치), BAR 5.1 SUB(서브우퍼 장치)
- 전원 공급 장치: 100~240V AC, 약 50/60Hz
- 중 스피커 전원 출력 (최대치 @THD 1%): 550W
- 사운드바 전원 출력 (최대치 @THD 1%): 5 x 50W
- 서브우퍼 전원 출력 (최대치 @THD 1%): 300W
- 사운드바 변환기: 5 x 레이스트랙 드라이버 +2 x 1.25" 측면 방사 트위터
- 서브우퍼 변환기: 10"
- 대기 전력: <0.5W
- 네트워크링 상태의 대기 전력: <2.0W
- 작동 온도: 0°C~45°C

### HDMI 사양:

- HDMI 비디오 입력: 1
- HDMI 비디오 출력 (Audio Return Channel 지원): 1
- HDMI HDCP 버전: 2.3

### 오디오 사양:

- 주파수 응답: 34Hz~20KHz
- 오디오 입력: 1 광케이블, Bluetooth, USB(USB 재생은 미국 버전으로만 이용 가능하여 다른 버전 사용 시 USB는 정بة 전용)

### USB 사양:

- USB 포트: A형
- USB 정격: 5V DC, 0.5A
- 지원 파일 형식: mp3
- MP3 코덱: MPEG 1 Layer 2/3, MPEG 2 Layer 3, MPEG 2.5 Layer 3
- MP3 샘플링 속도: 16KHz~48KHz
- MP3 비트 전송률: 80kbps~320kbps

### 무선 사양:

- Bluetooth 버전: 4.2
- Bluetooth 프로파일: A2DP V1.2, AVRCP V1.5
- Bluetooth 주파수 범위: 2,402MHz~2,480MHz
- Bluetooth 최대 송신 출력: <11dBm(EIRP)
- 변조 형식: GFSK, π/4 DQPSK, 8DPSK
- Wi-Fi 네트워크: IEEE 802.11 a/b/g/n/ac(2.4GHz/5GHz)
- 2.4G Wi-Fi 주파수 범위: 2,412~2,472MHz(2.4GHz ISM 밴드, 미국 11개 채널, 유럽 및 기타 지역 13개 채널)
- 2.4G Wi-Fi 최대 송신 출력: <20dBm
- 변조 형식: DBPSK, DQPSK, CCK, QPSK, BPSK, 16QAM, 64QAM
- 5G Wi-Fi 주파수 범위: 5.15 - 5.35GHz, 5.470-5.725GHz, 5.725 - 5.825GHz
- 5G Wi-Fi 최대 송신 출력: <22dBm
- 변조 형식: QPSK, BPSK, 16QAM, 64QAM, 256QAM
- 5G 무선 주파수 범위: 5,736.35~5,820.35MHz
- 5G 최대 송신 출력: <9dBm(EIRP)
- 변조 형식: π/4 DQPSK

### 치수:

- 치수(너비 x 높이 x 깊이): 1,018 x 58 x 100mm / 40.1" x 2.3" x 3.9" (사운드바), 305 x 440 x 305mm / 12.0" x 17.3" x 12.0" (서브우퍼)
- 중량: 2.85KG(사운드바), 10.62Kg(서브우퍼)

## TW

### 일반 규격:

- 모델: Bar 5.1 CNTR(條形音箱單元), AVRCP V1.5
- 電源: 100 - 240V AC, ~ 50/60Hz
- 總喇叭輸出功率 (Max. @THD 1%): 550W
- 條形音箱輸出功率 (Max. @THD 1%): 5 x 50W
- 重低音喇叭輸出功率 (Max. @THD 1%): 300W
- 條形音箱轉換器: 5 x 賽道驅動器 + 2 x 1.25" 側推式高音喇叭
- 重低音喇叭轉換器: 10"
- 網路待命功率: <2.0W
- 工作溫度: 0°C - 45°C

### HDMI 규격:

- HDMI 視訊輸入: 1
- HDMI 視訊輸出 (帶音訊回傳通道): 1
- HDMI HDCP 版本: 2.3

### 音訊 규격:

- 頻率回應: 34Hz - 20KHz
- 音訊輸入: 1 光纖、藍牙、USB (美國版本提供 USB 播放。對於其他版本, USB 僅適用於服務。)

### USB 규격:

- USB 連接埠: A 型
- USB 額定值: 5V DC, 0.5A
- 支援檔案格式: mp3
- MP3 編解碼器: MPEG 1 Layer 2/3, MPEG 2 Layer 3, MPEG 2.5 Layer 3
- MP3 取樣率: 16KHz - 48 KHz
- MP3 位元速率: 80kbps - 320kbps

### 無線 규격:

- 藍牙版本: 4.2
- 藍牙設定檔: A2DP V1.2, AVRCP V1.5
- 藍牙頻率範圍: 2,402MHz - 2,480MHz
- 藍牙最大發射機功率: <11dBm (EIRP)
- 調變類型: GFSK, π/4 DQPSK, 8DPSK
- Wi-Fi 網路: IEEE 802.11 a/b/g/n/ac (2.4GHz/5GHz)
- 2.4G Wi-Fi 頻率範圍: 2412 - 2472MHz (2.4GHz ISM 頻帶, 美國 11 個頻道、歐洲和其他 13 個頻道)
- 2.4G Wi-Fi 最大發射機功率: <20dBm
- 調變類型: DBPSK, DQPSK, CCK, QPSK, BPSK, 16QAM, 64QAM
- 5G Wi-Fi 頻率範圍: 5.15 - 5.35GHz, 5.470-5.725GHz, 5.725 - 5.825GHz
- 5G Wi-Fi 最大發射機功率: <22dBm
- 調變類型: QPSK, BPSK, 16QAM, 64QAM, 256QAM
- 5G 無線頻率範圍: 5736.35 - 5,820.35MHz
- 5G 最大發射機功率: <9dBm (EIRP)
- 調變類型: π/4 DQPSK

### 尺寸:

- 尺寸(寬 x 高 x 深): 1018 x 58 x 100mm / 40.1" x 2.3" x 3.9" (條形音箱); 305 x 440 x 305mm / 12.0" x 17.3" x 12.0" (重低音喇叭)
- 重量: 2.85KG (條形音箱); 10.62Kg (重低音喇叭)

## المواصفات العامة:

- الطراز: 1) CNTR (وحدة شريط الصوت)، BAR 5.1 SUB (وحدة مضخم الصوت)
- مصدر الإمداد بالطاقة: 100-240 فولت تيار متردد. 50/60 هرتز
- خرج طاقة مكبر الصوت الكلي (الحد الأقصى عند تشوه توافقي كلي بنسبة 1%): 550 واط
- خرج طاقة مضخم الصوت (الحد الأقصى عند تشوه توافقي كلي بنسبة 1%): 50 x 5 واط
- خرج طاقة مضخم الصوت (الحد الأقصى عند تشوه توافقي كلي بنسبة 1%): 300 واط
- محول شريط الصوت: ميكروكناط مغناطية 5x بوصة، 2+ مجهر جاسي عالي التردد x 1.25 بوصة
- محول مضخم الصوت: 10 بوصة
- طاقة وضع الاستعداد الموضو: >2.0 واط
- درجة حرارة التشغيل: 0° مئوية - 45° مئوية

## مواصفات HDMI:

- مدخل فيديو HDMI 1:
- مخرج فيديو HDMI (مع قناة عودة الصوت): 1
- إصدار (HDMI HDCP): 2.3

## مواصفات الصوت:

- استجابة التردد: 34 هرتز - 20 كيلوهرتز
- مدخلات الصوت: 1 بصري، USB، Bluetooth (توفر التشغيل عبر USB في إصدار الولايات المتحدة بالنسبة للإصدارات الأخرى، USB مخصص للخدمة فقط)

## مواصفات USB:

- منفذ USB النوع A
- تصنيف USB: 5 فولت تيار مستمر، 0.5 أمبير
- تسبيقات الملفات المدعومة: mp3
- كود: MPEG 1 Layer 2/3, MPEG 2 Layer 3, MPEG 2.5 Layer 3
- معدل عينة: 16:MP3 48 كيلوهرتز
- معدل البت: 80:MP3 كيلوبت في الثانية - 320 كيلوبت في الثانية

## مواصفات التوصيل اللاسلكي:

- إصدار Bluetooth: 4.2
- منفذ Bluetooth: A2DP V1.2, AVRCP V1.5
- نطاق تردد Bluetooth: 2400 - 2480 ميجاهرتز
- طاقة بث Bluetooth القصوى: > 11 ديسيبل ميلي وات (EIRP)
- نوع التشفير: GFSK, π/4 DQPSK, 8DPSK
- Wi-Fi: IEEE 802.11 a/b/g/n/ac (2.4 شغ. 5/ ميجاهرتز)
- نطاق تردد: 2472 - 2412 Wi-Fi: 2.4G ميجاهرتز (2.4 ميجاهرتز ISM Band، قنوات 11 USA، قنوات أوروبا و13 قناة أخرى)
- طاقة بث Wi-Fi 2.4G القصوى: >20 ديسيبل ميلي وات
- نوع التشفير: DBPSK, DQPSK, CCK, QPSK, BPSK, 16QAM, 64QAM
- نطاق تردد Wi-Fi 5G: 5.15 - 5.35 ميجاهرتز، 5.25 - 5.825 ميجاهرتز
- طاقة بث Wi-Fi 5G القصوى: >22 ديسيبل ميلي وات
- نوع التشفير: QPSK, BPSK, 16QAM, 64QAM
- نطاق التردد اللاسلكي: 5G: 5736,35 - 5820,35 ميجاهرتز
- طاقة بث 5G القصوى: >9 ديسيبل ميلي وات (EIRP)
- نوع التشفير: π/4 DQPSK

## الأبعاد:

- الأبعاد (العرض × الارتفاع × العمق): 1018 × 58 × 100 مم / 40.1 × 2.3 × 3.9" (شريط الصوت)
- الأبعاد (مضخم الصوت): 120 × 17.3 × 12.0" (مضخم الصوت)
- الوزن: 2.85 كغم (شريط الصوت)، 10.62 كغم (مضخم الصوت)

## Spesifikasi nirkabel:

- Versi Bluetooth: 4.2
- Profil Bluetooth: A2DP V1.2, AVRCP V1.5
- Rentang frekuensi Bluetooth: 2402-2480 MHz
- Daya pancar maks. Bluetooth: < 11 dBm (EIRP)
- Tipe Modulasi: GFSK, π/4 DQPSK, 8DPSK
- Jaringan Wi-Fi: IEEE 802.11 a/b/g/n/ac (2,4 GHz/5 GHz)
- Rentang frekuensi Wi-Fi 2,4G: 2412-2472 MHz (Pita ISM 2,4 GHz, AS 11 Saluran, Eropa dan lainnya 13 Saluran)
- Daya pancar Maks. Wi-Fi 2,4G: < 20dBm
- Tipe Modulasi: DBPSK, DQPSK, CCK, QPSK, BPSK, 16QAM, 64QAM
- Rentang frekuensi Wi-Fi 5G: 5.15 - 5.35GHz, 5.25 - 5.825GHz
- Daya pancar Maks Wi-Fi 5G: > 22dBm
- Tipe Modulasi: QPSK, BPSK, 16QAM, 64QAM, 256QAM
- Rentang frekuensi nirkabel 5G: 5736,35-5820,35 MHz
- Daya pancar Maks 5G: < 9dBm (EIRP)
- Tipe Modulasi: π/4 DQPSK

## Dimensi:

- Dimensi (P x T x L): 1018 x 58 x 100 mm / 40.1" x 2.3" x 3.9"(Soundbar); 305 x 440 x 305 mm / 12.0" x 17.3" x 12.0" (Subwoofer)
- Berat: 2,85 kg (Soundbar); 10,62 kg (Subwoofer)

## Spesifikasi umum:

- Model: BAR 5.1 CNTR (Unit Soundbar), BAR 5.1 SUB (Unit Subwoofer)
- Catu daya: 100-240 V AC, ~50/60 Hz
- Daya output speaker total (Maks. @THD 1%): 550 W
- Daya output Soundbar (Maks. @THD 1%): 5 x 50 W
- Daya output Subwoofer (Maks. @THD 1%): 300 W
- Transduser Soundbar: 5 Racetrack driver + 2 tweeter samping (side-firing) 1.25"
- Transduser Subwoofer: 10"
- daya siaga dalam jaringan: < 2,0 W
- Suhu pengoperasian: 0°-45° C

## Spesifikasi HDMI:

- Input Video HDMI: 1
- Output Video HDMI (dengan Audio Return Channel): 1
- Versi HDMI HDCP: 2.3

## Spesifikasi audio:

- Respons frekuensi: 34 Hz-20 kHz
- Input audio: 1 Optikal, Bluetooth, USB (pemutaran USB tersedia di versi AS, Pada versi lain, USB hanya untuk Layanan.)

## Spesifikasi USB:

- Port (USB): Tipe A
- Rating USB: 5 V DC, 0,5 A
- Format file yang didukung: mp3
- Codec MP3: MPEG 1 Layer 2/3, MPEG 2 Layer 3, MPEG 2.5 Layer 3
- Laju sampel MP3: 16-48 kHz
- Bitrate MP3: 80-320 kbps

BAR 5.1 SURROUND is in compliance with European Commission Regulation (EC) No 1275/2008 and (EU) No 801/2013.

#### Power consumption

- Off Mode: N/A
- Network Standby: <2,0 W
- Time to standby: <20 minutes

\* Standby: in the condition of all wireless connections of Soundbar are deactivated, if no provide any audio or video signal to the Soundbar unit, the Soundbar unit will automatically into standby mode in 10 minutes.

\* Networked standby: in the condition of any wireless connection of Soundbar is activated, if no provide any audio or video signal to the Soundbar unit, the Subwoofer and Soundbar unit will automatically into networked standby mode in 10 minutes.

Any audio or video recover will bring device from standby to operation mode.

#### DA

BAR 5.1 SURROUND er i overensstemmelse med Europa-Kommissionens forordning (EF) nr. 1275/2008 og (EU) nr. 801/2013.

#### Strømforbrug

- Slukket-tilstand: Ikke relevant
- Netværksstandby: <2,0 W
- Tid til standby: <20 minutter

\* Standby: Hvis alle soundbarens trådløse forbindelser deaktiveres, og hvis der ikke leveres lyd- eller videosignal til soundbar-enheden, vil den automatisk sættes på standby efter 10 minutter.

\* Netværksstandby: Hvis nogle af soundbarens trådløse forbindelser aktiveres, men der ikke leveres lyd- eller videosignal til soundbar-enheden, vil den automatisk sættes på netværksstandby efter 10 minutter.

Enhver genaktivering af lyd- eller videosignalet vil bringe enheden fra standby til driftstilstand.

#### DE

BAR 5.1 SURROUND entspricht der Verordnung (EG) Nr. 1275/2008 und (EU) Nr. 801/2013 der Europäischen Kommission.

#### Stromverbrauch

- Aus-Modus: K. A.
- Netzwerk-Standby: <2,0 W
- Zeit bis Standby: <20 Minuten

\* Standby: Wenn alle drahtlosen Verbindungen der Soundbar deaktiviert sind, wenn kein Audio- oder Videosignal an die Soundbar-Einheit gesendet wird, wechselt die Soundbar-Einheit nach 10 Minuten automatisch in den Standby-Modus.

\* Vernetzter Standby-Modus: Wenn eine drahtlose Verbindung der Soundbar aktiviert ist und wenn kein Audio- oder Videosignal an die Soundbar-Einheit gesendet wird, wechseln der Subwoofer und die Soundbar-Einheit innerhalb von 10 Minuten automatisch in den vernetzten Standby-Modus.

Bei Aktivierung einer Audio- oder Videowiedergabe wechselt das Gerät aus dem Standby-Modus in den Betriebsmodus.

#### ES

BAR 5.1 SURROUND cumple las normas de la Comisión Europea (CE) N.º 1275/2008 y (UE) N.º 801/2013.

#### Consumo de energía

- Modo Off (Apagado): N/D
- Network Standby (En espera en red): <2,0 W
- Tiempo para ponerse en espera: <20 minutos

\* En espera: si todas las conexiones inalámbricas de la barra de sonido están desactivadas y no se introduce ninguna señal de vídeo o audio en ella, la unidad de barra de sonido se pone en modo en espera al cabo de 10 minutos.

\* En espera en red: si la conexión inalámbrica de la barra de sonido está activada y no se introduce ninguna señal de vídeo o audio en ella, la unidad de subwoofer y de barra de sonido se pone en modo en espera en red al cabo de 10 minutos.

Si se recupera cualquier señal de audio o vídeo, el dispositivo sale del estado de espera y se pone en modo de funcionamiento.

**FI**

BAR 5.1 SURROUND noudattaa Euroopan komission asetusten (EC) nro 1275/2008 ja (EU) nro 801/2013 vaatimuksia.

**Virrankulutus**

- Off-tila: Ei tuettu
- Verkkovalmiustila: < 2,0 W
- Aika valmiustilaan siirtymiseen: < 20 minuuttia

\* Valmiustila: tila, jossa kaikki soundbarin langattomat yhteydet on deaktivoitu.

Jos soundbar-yksikölle ei tule ääni- tai videosignaalia, se siirtyy automaattisesti valmiustilaan 10 minuutin kuluttua.

\* Verkkovalmiustila: tila, jossa kaikki soundbarin langattomat yhteydet on aktivoitu. Jos soundbar-yksikölle ei tule ääni- tai videosignaalia, soundbar ja subwoofer siirtyvät automaattisesti verkkovalmiustilaan 10 minuutin kuluttua.

Mikä tahansa audio- tai videosignaalin palautuminen siirtää laitteen valmiustilasta toimintatilaan.

**FR**

La barre de son BAR 5.1 SURROUND est conforme aux règlements de la Commission européenne (CE) n° 1275/2008 et (UE) n° 801/2013.

**Consommation électrique**

- Mode arrêt : S. O.
- Veille en réseau : < 2,0 W
- Délai de veille : < 20 minutes

\* Veille : dans l'état où toutes les connexions sans fil de la barre de son sont désactivées, si aucun signal audio ou vidéo n'est appliqué à la barre de son, celle-ci se met automatiquement en veille dans les 10 minutes.

\* Veille en réseau : dans l'état où une connexion sans fil de la barre de son est activée, si aucun signal audio ou vidéo n'est appliqué à la barre de son, le caisson de graves et la barre de son se met automatiquement en veille réseau dans les 10 minutes.

Une restauration d'un signal audio ou vidéo fait passer l'appareil de la veille au mode opérationnel.

**IT**

BAR 5.1 SURROUND è conforme ai regolamenti (CE) n. 1275/2008 e (UE) n. 801/2013 della Commissione Europea.

**Consumo di corrente**

- Modalità Off (Spento): N/D
- Standby di rete: <2,0 W
- Tempo di standby: <20 minuti

\* Standby: nella condizione in cui tutte le connessioni wireless della Soundbar sono disattivate, se non viene inviato alcun segnale audio o video all'unità Soundbar, l'unità Soundbar entrerà automaticamente in modalità standby in 10 minuti.

\* Standby di rete: nella condizione in cui tutte le connessioni wireless della Soundbar sono attivate, se non viene inviato alcun segnale audio o video all'unità Soundbar, l'unità Subwoofer e l'unità Soundbar entreranno automaticamente in modalità di standby di rete in 10 minuti.

Qualsiasi ripresa della riproduzione audio o video porterà il dispositivo dalla modalità standby alla modalità di funzionamento.

**NL**

BAR 5.1 SURROUND is in overeenstemming met de Europese Commissie verordening (EG) nr. 1275/2008 en (EU) nr 801/2013.

**Stroomverbruik**

- Uit-modus: N/A
- Netwerk-standby: <2,0 W
- Tijd tot stand-by: <20 minuten

\* Stand-by: als alle draadloze verbindingen van Soundbar zijn uitgeschakeld en de Soundbar geen audio- of video-sigitaal signaleert, schakelt de Soundbar na 10 minuten automatisch in de standby-modus.

\* Stand-by via network: als alle draadloze verbinding van de Soundbar zijn ingeschakeld en de Soundbar geen audio- of video-sigitaal detecteert, schakelen de Subwoofer en Soundbar na 10 minuten automatisch in de genetwerkte stand-by-modus.

Audio- of video-recover schakelt het apparaat vanuit stand-by in de bedrijfsmodus.



**NO**

BAR 5.1 SURROUND er i samsvar med EU-kommisjonens forordning (EF) nr. 1275/2008 og (EU) nr. 801/2013.

**Strømforbruk**

- Av-modus: I/R
  - Nettverk i standby: <2,0W
  - Tid til standby: <20 minutter
- \* Standby: hvis alle trådløse tilkoblinger til lydbylken er deaktivert, og det dermed ikke er noe video- eller lydsignal til lydplanken, vil lydplanken gå inn i standby-modus automatisk innen 10 minutter.
- \* Nettverk i standby: hvis noen trådløse tilkoblinger til lydbylken er deaktivert, og det dermed ikke er noe video- eller lydsignal til lydplanken, vil subwooferen og lydbylken gå inn i nettverksstandby-modus automatisk innen 10 minutter.
- Alle lyd- eller videosignaler vil hente enheten fra standby-til driftsmodus.

**PL**

BAR 5.1 SURROUND jest zgodny z rozporządzeniem Komisji Europejskiej (KE) nr 1275/2008 i (UE) nr 801/2013.

**Pobór mocy**

- Tryb wyl.: Nie dotyczy
  - Tryb gotowości w sieci: <2,0 W
  - Czas do trybu gotowości: < 20 min
- \* Tryb gotowości: jeśli wszystkie połączenia bezprzewodowe soundbara zostaną dezaktywowane, a do soundbara nie zostanie doprowadzony żaden sygnał audio ani wideo, soundbar po upływie 10 minut automatycznie przejdzie w tryb gotowości.
- \* Tryb gotowości w sieci: jeśli wszystkie połączenia bezprzewodowe soundbara są aktywne, ale do soundbara nie zostanie doprowadzony żaden sygnał audio ani wideo, soundbar i subwoofer po upływie 10 minut automatycznie przejdą w tryb gotowości w sieci.
- Przywrócenie sygnału audio lub wideo spowoduje przejście urządzenia w trybu gotowości do normalnej pracy.

**PT**

BAR 5.1 SURROUND está em conformidade com o Regulamento da Comissão Europeia (EC) N.º 1275/2008 e (EU) N.º 801/2013.

**Consumo de energia**

- Modo Off (Desligado): N/D
  - Espera de Rede: <2,0W
  - Tempo de espera: <20 minutos
- \* Espera: na condição de todas as ligações sem fios da Barra de som serem desativadas, se não houver nenhum sinal de áudio ou vídeo para a unidade de Barra de som, a unidade de Barra de som entrará automaticamente no modo de espera em 10 minutos.
- \* Espera em rede: na condição de qualquer ligação sem fios da Barra de som ser ativada, se nenhum sinal de áudio ou vídeo for fornecido à unidade de Barra de som, o Subwoofer e a unidade de Barra de som entrarão automaticamente no modo de espera em rede em 10 minutos.
- Qualquer restauração de áudio ou vídeo levará o dispositivo do modo de espera para o modo de operação.

**RU**

BAR 5.1 SURROUND соответствует норме Европейской комиссии (ЕК) № 1275/2008 и (ЕС) № 801/2013.

**Потребляемая мощность**

- Нерабочий режим: Нет данных
  - Режим ожидания в сети: <2,0 Вт
  - Время до режима ожидания: <20 минут
- \* Режим ожидания: в состоянии отключения всех беспроводных подключений звуковой панели, если на звуковую панель не поступает звуковой или видеосигнал, звуковая панель автоматически переходит в режим ожидания через 10 минут.
- \* Режим ожидания в сети: в состоянии подключения какого-либо беспроводного подключения звуковой панели, если на звуковую панель не поступает звуковой или видеосигнал, сабвуфер и звуковая панель автоматически переходит в режим ожидания в сети через 10 минут.
- Любое воспроизведение звука или видео вернет устройство из режима ожидания в рабочий режим.

## SV

BAR 5.1 SURROUND överensstämmer med den Europeiska kommissionens föreskrift (EC) Nr. 1275/2008 och (EU) Nr. 801/2013.

### Strömförbrukning

- Avstängt läge: -
  - Nätverks-standby: < 2,0 W
  - Tid till standby: <20 minuter
- \* Standby: vid inaktivering av trådlös anslutning till Soundbaren, eller om ingen ljud- eller videosignal skickas till Soundbaren, går den automatiskt att i standby-läge efter 10 minuter.
- \* Nätverks-standby: vid aktivering av trådlös anslutning till Soundbaren, eller om ljud- eller videosignal skickas till Soundbaren, går Subwoofern och Soundbaren automatiskt i nätverks-standby efter 10 minuter.
- Om enheten tar emot ljud- eller videosignaler väcks den från standby-läge.

## SK

BAR 5.1 SURROUND je v súlade so smernicou Európskej komisie (EK) č. 1275/2008 a (EÚ) č. 801/2013.

### Prikon

- Režim vypnutia: Nie je dostupný
  - Pohotovostný režim v sieti: < 2,0 W
  - Čas do pohotovostného režimu: < 20 minút
- \* Pohotovostný režim: v stave, keď sú všetky bezdrôtové pripojenia k zariadeniu Soundbar deaktivované, ak sa neposkytuje žiadny zvukový alebo obrazový signál do jednotky zariadenia Soundbar, jednotka zariadenia Soundbar sa automaticky po 10 minútach prepne do pohotovostného režimu.
- \* Pohotovostný režim v sieti: v stave, keď je aktivované akékoľvek bezdrôtové pripojenie k zariadeniu Soundbar, ak sa neposkytuje žiadny zvukový alebo obrazový signál do jednotky zariadenia Soundbar, subwoofer a jednotka zariadenia Soundbar sa automaticky po 10 minútach prepnú do pohotovostného režimu v sieti. Akékoľvek obnovenie zvuku alebo obrazu prepne zariadenie z pohotovostného režimu do prevádzkového režimu.

## PTBR

O BAR 5.1 SURROUND está de acordo com os regulamentos nº 1275/2008 (CE) e nº 801/2013 (UE) da Comissão Europeia.

### Consumo de energia

- Desligado: Nenhum
  - Espera (conectado a uma rede): <2,0 W
  - Tempo até entrar em espera: <20 minutos
- \* Espera: Se passar 10 minutos sem nenhuma conexão a uma rede sem fio e sem receber nenhum sinal de áudio ou vídeo, a soundbar entrará automaticamente no modo de espera.
- \* Espera (conectado a uma rede): Se passar 10 minutos conectada a uma rede sem fio mas sem receber nenhum sinal de áudio ou vídeo, a soundbar entrará automaticamente no modo de espera em rede. Ao receber um sinal de áudio ou vídeo, a soundbar se ligará automaticamente.
- Qualquer sinal de vídeo fará a soundbar passar do modo de espera para o modo ativo.

## ESMX

La BARRA 5.1 SONIDO ENVOLVENTE cumple con la Regulación de la Comisión Europea (CE) Nro. 1275/2008 y (UE) Nro. 801/2013.

### Consumo de energía

- Modo apagado: N/A
  - Reposo de red: <2,0 W
  - Tiempo para entrar en reposo: <20 minutos
- \* Reposo: en el caso de que todas las conexiones inalámbricas estén desactivadas, si no hay ninguna señal de audio o vídeo conectada a la unidad de barra de sonido, esta entrará en modo reposo automáticamente en 10 minutos.
- \* Reposo de red: en el caso de que alguna conexión inalámbrica esté activada, si no hay ninguna señal de audio o vídeo conectada a la unidad de barra de sonido, el subwoofer y la unidad de barra de sonido entrarán en modo reposo de red automáticamente en 10 minutos.
- Cualquier audio o vídeo que se vuelva a reproducir, hará que el dispositivo pase de modo reposo a modo operativo.

**KO**

BAR 5.1 서라운드 는 유럽연합 집행위원회 규정(EC) No 1275/2008 및 (EU) No 801/2013을 준수합니다.

**소비 전력**

- OFF(꺼짐) 모드: 해당 사항 없음
- 대기: <0.5W
- 네트워크 대기: <2.0 W
- 대기 전환 시간: <20분

\* 대기: 사운드바의 모든 무선 연결이 비활성화된 상태에서 오디오 또는 비디오 신호가 사운드바 장치에 제공되지 않으면 사운드바 장치가 10분 뒤 대기 모드로 자동 전환됩니다.

\* 네트워크 대기: 사운드바의 어느 무선 연결이든 활성화된 상태에서 오디오 또는 비디오 신호가 사운드바 장치에 제공되지 않으면 서브우퍼와 사운드바 장치가 10분 뒤 네트워크 대기 모드로 자동 전환됩니다.

오디오 또는 비디오가 복구되면 장치가 대기 모드에서 작동 모드로 전환됩니다.

**TW**

BAR 5.1 SURROUND 符合歐盟委員會法規 (EC) No 1275/2008 和 (EU) No 801/2013。

**功耗**

- 關閉模式：不適用
- 網路待命：<2.0 W
- 進入待命狀態前所需的時間：<20 分鐘

\* 待命：在條形音箱的所有無線連線均被停用的情況下，若不向條形音箱單元發出任何音訊或視訊訊號，條形音箱單元將於 10 分鐘後自動進入待命模式。

\* 網路待命：在條形音箱的任何無線連線被啟用的情況下，若不向條形音箱單元發出任何音訊或視訊訊號，重低音喇叭和條形音箱單元將於 10 分鐘後自動進入網路待命模式。

再次發出任何音訊或視訊訊號都會使裝置從待命狀態進入工作模式。

**ID**

BAR 5.1 SURROUND mematuhi Peraturan Komisi Eropa (EC) No 1275/2008 dan (EU) No 801/2013.

**Konsumsi daya**

- Mode Off (Nonaktif): Tidak Ada
- Siaga Jaringan: < 2,0 W
- Waktu untuk siaga: < 20 menit

\* Siaga: jika unit Soundbar tidak menerima sinyal audio atau video saat semua sambungan nirkabel ke Soundbar dinonaktifkan, unit Soundbar akan berpindah ke mode siaga secara otomatis dalam 10 menit.

\* Siaga dalam jaringan: jika unit Soundbar tidak menerima sinyal audio atau video saat satu atau beberapa sambungan nirkabel ke Soundbar diaktifkan, unit Subwoofer dan Soundbar akan berpindah ke mode siaga secara otomatis dalam 10 menit. Melanjutkan pemutaran audio atau video akan mengalihkan perangkat dari mode siaga ke mode operasional.

**AR**

BAR 5.1 SURROUND يتوافق مع نظام المفوضية الأوروبية (EC) رقم 1275/2008 و(الاتحاد الأوروبي) رقم 801/2013.

**استهلاك الطاقة**

- وضع إيقاف التشغيل: لا يوجد استهلاك
- وضع الاستعداد الموصول: <2.0 واط
- الزمن حتى دخول وضع الاستعداد: <20 دقائق
- \* الاستعداد: في حالة إلغاء تنشيط جميع الاتصالات اللاسلكية لشريط الصوت، تدخل وحدة شريط الصوت تلقائياً في وضع الاستعداد في غضون 10 دقائق إذا لم تصل أي إشارة صوت أو فيديو إلى الوحدة.
- \* وضع الاستعداد الموصول: في حالة تنشيط أي من الاتصالات اللاسلكية لشريط الصوت، تدخل وحدة مضخم الصوت وشريط الصوت تلقائياً في وضع الاستعداد الموصول في غضون 10 دقائق إذا لم تصل أي إشارة صوت أو فيديو إلى وحدة شريط الصوت.
- أي استعادة لإشارة الصوت أو الفيديو سيطلب الجهاز من وضع الاستعداد إلى وضع التشغيل.

FCC RF Radiation Exposure Statement Caution: To maintain compliance with the FCC's RF exposure guidelines, place the product at least 20cm from nearby persons.

Cet équipement est conforme aux limites d'exposition aux radiations FCC/ IC CNR-102 établies pour un environnement non contrôlé. Cet équipement doit être installé et utilisé avec une distance minimale de 20 cm entre le radiateur et votre corps.

**Use Restriction:** This device is restricted to indoor use when operating in the 5150 to 5350 MHz frequency range in following countries:

BE	EL	LT	PT	Belgium (BE), Greece (EL), Lithuania (LT), Portugal (PT), Bulgaria (BG), Spain (ES), Luxembourg (LU), Romania (RO), Czech Republic (CZ), France (FR), Hungary (HU), Slovenia (SI), Denmark (DK), Croatia (HR), Malta (MT), Slovakia (SK), Germany (DE), Italy (IT), Netherlands (NL), Finland (FI), Estonia (EE), Cyprus (CY), Austria (AT), Sweden (SE), Ireland (IE), Latvia (LV), Poland (PL) and United Kingdom (UK).
BG	ES	LU	RO	
CZ	FR	HU	SI	
DK	HR	MT	SK	
DE	IT	NL	FI	
EE	CY	AT	SE	
IE	LV	PL	UK	

This product contains open source software licensed under GPL. For your convenience, the source code and relevant build instruction are also available at <http://www.jbl.com/opensource.html>. Please feel free to contact us at:

Harman Deutschland GmbH

ATT: Open Source, Gregor Krapf-Gunther, Parking 3

85748 Garching bei Munchen, Germany

or [OpenSourceSupport@Harman.com](mailto:OpenSourceSupport@Harman.com)\_if you have additional question regarding the open source software in the product.

Торговая марка:	JBL
Назначение товара:	Активная акустическая система
Изготовитель:	Харман Интернешнл Индастриз Инкорпорейтед, США, 06901 Коннектикут, г.Стэмфорд, Атлантик Стрит 400, офис 1500
Страна происхождения:	Китай
Импортер в Россию:	ООО "ХАРМАН РУС СиАйЭс", Россия, 127018, г.Москва, ул.Двинцев, д.12, к 1
Гарантийный период:	1 год
Информация о сервисных центрах:	<a href="http://www.harman.com/ru">www.harman.com/ru</a> тел. +7-800-700-0467
Срок службы:	5 лет

Товар сертифицирован



Дата производства:

Дата изготовления устройства определяется по двумбуквенным обозначениям из второй группы символов серийного номера изделия, следующих после разделительного знака «-». Кодировка соответствует порядку букв латинского алфавита, начиная с января 2010 года: 000000-MY0000000, где «M» -месяц производства (A - январь, B - февраль, C - март и т.д.) и «Y» - год производства (A - 2010, B - 2011, C - 2012 и т.д.).

Используйте устройство только по прямому назначению в соответствии с предоставленной инструкцией. Не пытайтесь самостоятельно вскрывать корпус товара и осуществлять ремонт. В случае обнаружения недостатков или дефектов, обращайтесь за гарантийным обслуживанием в соответствии с информацией из гарантийного талона. Особые условия хранения, реализации и (или) транспортировки не предусмотрены. Избегайте воздействия экстремальных температур, длительного воздействия влаги, сильных магнитных полей. Устройство предназначено для работы в жилых зонах. Срок годности не ограничен при соблюдении условий хранения



The Bluetooth® word mark and logos are registered trademarks owned by the Bluetooth SIG, Inc. and any use of such marks by HARMAN International Industries, Incorporated is under license. Other trademarks and trade names are those of their respective owners.



The terms HDMI, HDMI High-Definition Multimedia Interface, and the HDMI Logo are trademarks or registered trademarks of HDMI Licensing Administrator, Inc.



The Wi-Fi CERTIFIED™ Logo is a certification mark of the Wi-Fi Alliance®.



Manufactured under license from Dolby Laboratories. Dolby, Dolby Audio, Dolby Vision, and the double-D symbol are trademarks of Dolby Laboratories.



The Chromecast built-in logo is a trademark of Google LLC.



Este equipamento não tem direito à proteção contra interferência prejudicial e não pode causar interferência em sistemas devidamente autorizados.

Este produto está homologado pela ANATEL, de acordo com os procedimentos regulamentados pela Resolução 242/2000, e atende aos requisitos técnicos aplicados.

Para maiores informações, consulte o site da ANATEL - [www.anatel.gov.br](http://www.anatel.gov.br)



Apple®, AirPlay®, iPad®, iPad Air®, iPad Pro®, and iPhone® are trademarks of Apple Inc., registered in the U.S. and other countries.

Use of the Works with Apple badge means that an accessory has been designed to work specifically with the technology identified in the badge and has been certified by the developer to meet Apple performance standards.

To control this AirPlay 2-enabled speaker, iOS 11.4 or later is required.





SB\_JBL\_Bar 5.1 & SUB\_Global\_QSG\_CR\_V18



## Free Manuals Download Website

<http://myh66.com>

<http://usermanuals.us>

<http://www.somanuals.com>

<http://www.4manuals.cc>

<http://www.manual-lib.com>

<http://www.404manual.com>

<http://www.luxmanual.com>

<http://aubethermostatmanual.com>

Golf course search by state

<http://golfingnear.com>

Email search by domain

<http://emailbydomain.com>

Auto manuals search

<http://auto.somanuals.com>

TV manuals search

<http://tv.somanuals.com>