

Quick Start Guide
Panduan Mulai Cepat
Panduan Mula Pantas
Hướng Dẫn Khởi Động Nhanh
คู่มือการใช้งานด่วน
快速入門指南
အမြန် စတင်ရန် လမ်းညွှန်



Contents

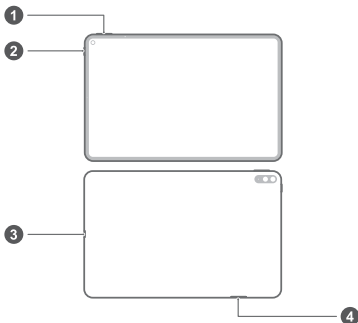
English.....	1
Indonesia	7
Melayu.....	13
Tiếng Việt	19
ภาษาไทย.....	25
繁體中文.....	32
မြန်မာ.....	36

English

Know Your Device

Before using the device, familiarize yourself with its basic operations.

- To power on your device, press and hold the power button until the screen turns on.
- To power off your device, press and hold the power button, and then touch .
- To restart your device, press and hold the power button, and then touch .

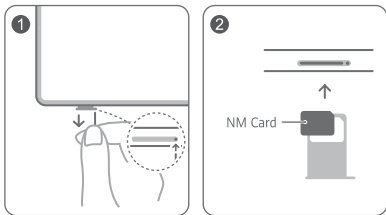


①	Volume button	②	Power button
③	USB Type-C port/Headset jack	④	Card slot

Getting Started

- ⚠ Be careful not to scratch your device or hurt yourself when using the eject pin.
- Store the eject pin out of the reach of children to prevent accidental swallowing or injury.

Follow the instructions in the following figures to set up your device. Please use the eject pin included. Ensure that the card is correctly aligned and that the card tray is level when you insert it into your device.



For More Information

If you encounter any problems while using your device, you can obtain help from the following resources:

- Visit <https://consumer.huawei.com/en> to view device information, frequently asked questions and other information.
- Visit <https://consumer.huawei.com/en/support> for the most up-to-date contact information for your country or region.
- Go to **Settings** and enter the following keywords in the search box to view the corresponding information. E.g. **Legal**, **Safety information**, **Certification logos**.

Safety Information

Please read all of the safety information carefully before using your device to ensure its safe and proper operation and to learn how to dispose of your device properly.

Operation and safety



- To prevent possible hearing damage, do not listen at high volume levels for long periods.
- Using an unapproved or incompatible power adapter, charger, or battery may damage your device, shorten its lifespan, or cause a fire, explosion, or other hazards.
- Ideal operating temperatures are 0°C to 35°C. Ideal storage temperatures are -20°C to +45°C.
- Pacemaker manufacturers recommend that a minimum distance of 15 cm be maintained between a device and a pacemaker to prevent potential interference with the pacemaker. If using a pacemaker, hold the device on the side opposite the pacemaker and do not carry the device in your front pocket.
- Keep the device and the battery away from excessive heat and direct sunlight. Do not place them on or in heating devices, such as microwave ovens, stoves, or radiators.
- Observe local laws and regulations while using the device. To reduce the risk of accidents, do not use your wireless device while driving.
- While flying in an aircraft or immediately before boarding, only use your device according to instructions provided. Use of a wireless device in an aircraft may disrupt wireless networks, present a hazard to aircraft operation, or be illegal.
- In order to avoid damaging the internal circuit of the device or charger, do not use the device in a dusty, damp, or dirty place, or near a magnetic field.
- When charging the device, make sure the power adapter is plugged into a socket near the devices and is easily accessible.

- Unplug the charger from electrical outlets and the device when not in use.
- Do not use, store or transport the device where flammables or explosives are stored (in a gas station, oil depot, or chemical plant, for example). Using your device in these environments increases the risk of explosion or fire.
- Keep the battery away from fire, and do not disassemble, modify, throw, or squeeze it. Do not insert foreign objects into it, submerge it in water or other liquids, or expose it to external force or pressure, as this may cause the battery to leak, overheat, catch fire, or even explode.
- Dispose of this device, the battery, and accessories according to local regulations. They should not be disposed of in normal household waste. Improper battery use may lead to fire, explosion, or other hazards.
- This device contains a built-in battery. Do not attempt to replace the battery by yourself. Otherwise, the device may not run properly or it may damage the battery. For your personal safety and to ensure that your device runs properly, you are strongly advised to contact a Huawei authorized service center for a replacement.

Disposal and recycling information



The symbol on the product, battery, literature, or packaging means that the products and batteries should be taken to separate waste collection points designated by local authorities at the end of the lifespan. This will ensure that EEE waste is recycled and treated in a manner that conserves valuable materials and protects human health and the environment.

For more information, please contact your local authorities, retailer, or household waste disposal service or visit the website

<https://consumer.huawei.com/en/>.

Reduction of hazardous substances

This device and its electrical accessories comply with local applicable rules on the restricted use of certain hazardous substances in electrical and electronic devices, such as the Restriction of Hazardous Substances Directive (RoHS) and Batteries Directive (where batteries are included).

RF Exposure Information

This device complies with the applicable national and international standards for exposure to radio waves.

"SAR" stands for "Specific Absorption Rate", it is a measure of rate that quantifies the user's exposure to radio waves from the radio equipment concerned.

Keep the device away from your body to meet the distance requirement.

The World Health Organization has stated that exposure can be reduced by limiting your usage or simply using a hands-free kit. Ensure that the device accessories, such as a device case and device holster, are not composed of metal components.

The highest reported SAR value: body SAR: 0.93 W/kg, limit of 2.0 W/kg over 10 g, at distance of 0.50 cm.

RF Exposure Information (Australia)

To find out more about the SAR values for your device sold in Australia please visit <https://consumer.huawei.com/au>.

EU regulatory conformance

Huawei Device Co., Ltd. hereby declares that this device MRR-W29 is in compliance with the Radio Equipment Directive 2014/53/EU (RED).

For more details, please refer to the EU Declaration of Conformity at <https://consumer.huawei.com/certification>.

Legal Notice

Trademarks and Permissions

The *Bluetooth*[®] word mark and logos are registered trademarks owned by *Bluetooth SIG, Inc.* and any use of such marks by Huawei Technologies Co., Ltd. is under license. Huawei Device Co., Ltd. is an affiliate of Huawei Technologies Co., Ltd.

Wi-Fi[®], the Wi-Fi CERTIFIED logo, and the Wi-Fi logo are trademarks of Wi-Fi Alliance.

Copyright © Huawei 2021. All rights reserved.



ALL PICTURES AND ILLUSTRATIONS IN THIS GUIDE, INCLUDING BUT NOT LIMITED TO THE DEVICE COLOR, SIZE, AND DISPLAY CONTENT, ARE FOR YOUR REFERENCE ONLY. THE ACTUAL DEVICE MAY VARY. NOTHING IN THIS GUIDE CONSTITUTES A WARRANTY OF ANY KIND, EXPRESS OR IMPLIED.

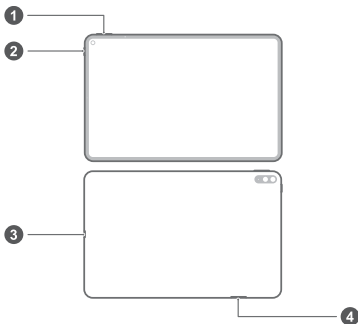
Privacy Policy

To better understand how we protect your personal information, please see the privacy policy at <https://consumer.huawei.com/privacy-policy>.

Kenali Perangkat Anda

Sebelum menggunakan perangkat, kenali operasi dasar perangkat Anda.

- Untuk menghidupkan daya perangkat Anda, tekan dan tahan tombol daya sampai layarnya menyala.
- Untuk mematikan daya perangkat Anda, tekan dan tahan tombol daya, lalu sentuh .
- Untuk memulai ulang perangkat Anda, tekan dan tahan tombol daya, lalu sentuh .

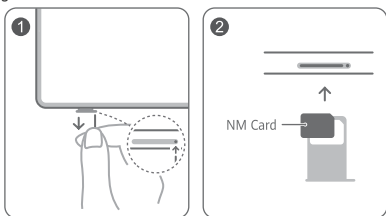


1	Tombol volume	2	Tombol daya
3	Port USB Tipe C/Jack headset	4	Slot kartu

Cara Memulai

- ⚠ • Berhati-hatilah agar tidak menggores perangkat Anda atau melukai diri Anda sendiri ketika menggunakan pin pelepas.
- Simpan pin pelepas jauh dari jangkauan anak-anak untuk mencegah tertelan atau cedera yang tidak disengaja.

Ikuti petunjuk pada gambar berikut untuk menyiapkan perangkat Anda. Gunakan pin pelepas yang disertakan. Pastikan bahwa kartu tersebut diselaraskan dengan benar dan baki kartu dalam keadaan rata ketika Anda memasukkannya ke dalam perangkat.



Untuk Informasi Lebih Lanjut

Jika Anda menghadapi masalah apa pun ketika menggunakan perangkat, Anda bisa mendapatkan bantuan dari sumber berikut ini:

- Kunjungi <https://consumer.huawei.com/en> untuk melihat informasi perangkat, tanya jawab umum, dan informasi lainnya.
- Kunjungi <https://consumer.huawei.com/en/support> untuk melihat informasi kontak terkini untuk negara atau kawasan Anda.

- Buka **Pengaturan** dan masukkan kata kunci berikut di kotak pencarian untuk melihat informasi yang sesuai. Misalnya **Hukum, Informasi keselamatan, Logo sertifikasi**.

Informasi Keselamatan

Harap baca semua informasi keselamatan dengan saksama sebelum menggunakan perangkat Anda untuk memastikan pengoperasian yang aman dan benar dan untuk mempelajari cara membuang perangkat Anda dengan benar.

Operasi dan keselamatan



- Untuk mencegah kemungkinan kerusakan pendengaran, jangan dengarkan pada level volume tinggi untuk periode yang lama.
- Menggunakan adaptor daya, pengisi daya, atau baterai yang tidak disetujui atau tidak kompatibel dapat merusak perangkat Anda, memperpendek masa pakainya, atau menyebabkan kebakaran, ledakan, atau bahaya lain.
- Suhu pengoperasian ideal adalah 0 °C hingga 35 °C. Suhu penyimpanan ideal adalah -20 °C hingga +45 °C.
- Produsen alat pacu jantung menganjurkan agar ada jarak minimal 15 cm antara perangkat dengan alat pacu jantung, untuk mencegah potensi gangguan terhadap alat pacu jantung. Jika Anda menggunakan alat pacu jantung, genggamlah perangkat di sisi yang berlawanan dengan alat pacu jantung tersebut, dan jangan taruh perangkat di saku depan.
- Jauhkan perangkat dan baterai dari sumber panas berlebih dan sinar matahari langsung. Jangan letakkan perangkat dan baterai di atas atau di dalam perangkat pemanas, seperti oven microwave, kompor, atau radiator.
- Patuhi peraturan dan perundang-undangan setempat saat menggunakan perangkat ini. Untuk mengurangi risiko kecelakaan, jangan gunakan perangkat nirkabel Anda saat mengemudi.

- Ketika naik pesawat terbang atau segera sebelum boarding, gunakan perangkat Anda hanya sesuai dengan petunjuk yang disediakan. Menggunakan perangkat nirkabel di dalam pesawat terbang dapat mengganggu jaringan nirkabel, yang menyebabkan bahaya terhadap pengoperasian pesawat, atau bisa jadi merupakan hal yang ilegal.
- Untuk menghindari kerusakan sirkuit internal perangkat atau pengisi daya, jangan gunakan perangkat di tempat yang berdebu, lembap, atau kotor, atau di dekat medan magnet.
- Ketika mengisi daya perangkat, pastikan adaptor daya ditancapkan ke soket yang ada di dekat perangkat dan mudah diakses.
- Lepaskan pengisi daya dari stopkontak dan perangkat ini jika tidak digunakan.
- Jangan gunakan, simpan, atau angkut perangkat di tempat penyimpanan bahan mudah menyala atau mudah meledak (misalnya, di SPBU, depot minyak, atau pabrik kimia). Menggunakan perangkat Anda di lingkungan ini akan meningkatkan risiko ledakan atau kebakaran.
- Jauhkan baterai dari api, dan jangan membongkar, memodifikasi, melempar, atau menekannya. Jangan masukkan benda asing ke dalam baterai, merendam baterai di dalam air atau cairan lainnya, atau memaparkannya ke gaya atau tekanan eksternal, karena ini dapat menyebabkan baterai bocor, panas berlebihan, terbakar, atau bahkan meledak.
- Buang perangkat ini, baterai, dan aksesorinya menurut peraturan setempat. Mereka tidak boleh dibuang di dalam limbah rumah tangga normal. Penggunaan baterai yang salah dapat menyebabkan kebakaran, ledakan, atau bahaya lainnya.
- Perangkat mengandung baterai terintegrasi. Jangan coba mengganti baterai sendiri. Jika tidak, perangkat mungkin tidak berjalan dengan benar atau dapat merusak baterai. Untuk keselamatan pribadi Anda dan untuk memastikan perangkat Anda beroperasi dengan benar, sangat disarankan agar Anda menghubungi pusat layanan resmi Huawei untuk melakukan penggantian.

Informasi mengenai pembuangan dan daur ulang



Simbol di produk, baterai, literatur, atau kemasan berarti bahwa produk dan baterai tersebut harus dibawa ke titik pengumpulan limbah terpisah yang ditentukan oleh otoritas setempat bila sudah mencapai batas akhir pemakaiannya. Ini akan memastikan bahwa limbah peralatan listrik dan elektronik (EEE) didaur ulang dan ditangani dengan cara yang melestarikan bahan berharga serta melindungi kesehatan manusia dan lingkungan.

Untuk informasi lainnya, hubungi otoritas, peritel, atau layanan pembuangan limbah rumah tangga setempat atau kunjungi situs web <https://consumer.huawei.com/en/>.

Pengurangan zat berbahaya

Perangkat ini beserta aksesori listriknya mematuhi aturan setempat yang berlaku mengenai pembatasan penggunaan zat berbahaya tertentu di dalam perangkat listrik dan elektronik, seperti Petunjuk Pembatasan Zat Berbahaya (Restriction of Hazardous Substances Directive, RoHS) dan Petunjuk Baterai (Batteries Directive) (bila baterai disertakan).

Informasi Paparan Frekuensi Radio (FR)

Perangkat ini memenuhi standar nasional dan internasional yang berlaku untuk paparan terhadap gelombang radio.

"SAR" merupakan singkatan untuk "Specific Absorption Rate", yaitu ukuran tingkat yang mengkuantifikasi paparan pengguna terhadap gelombang radio dari peralatan radio yang dimaksud. Jauhkan perangkat dari tubuh Anda untuk memenuhi persyaratan jarak.

Organisasi Kesehatan Dunia (WHO) telah menyatakan bahwa paparan dapat dikurangi dengan cara membatasi penggunaan Anda atau cukup menggunakan kit bebas genggam.

Pastikan bahwa aksesori perangkat, seperti casing perangkat dan wadah pembungkus perangkat, tidak terdiri dari komponen logam. Nilai SAR tertinggi yang dilaporkan: SAR tubuh: 0,93 W/kg, batas 2,0 W/kg terhadap 10 g, pada jarak 0,50 cm.

Kepatuhan terhadap peraturan Uni Eropa

Huawei Device Co., Ltd., dengan ini menyatakan bahwa perangkat MRR-W29 ini mematuhi Radio Equipment Directive 2014/53/EU (RED, Petunjuk Peralatan Radio).

Untuk perincian selengkapnya, lihat Deklarasi Konformitas Uni Eropa di <https://consumer.huawei.com/certification>.

Pemberitahuan Hukum

Merek Dagang dan Perizinan

Tanda kata dan logo *Bluetooth*[®] adalah merek dagang terdaftar yang dimiliki oleh *Bluetooth SIG, Inc.*, dan segala penggunaan merek tersebut oleh Huawei Technologies Co., Ltd., adalah di bawah lisensi. Huawei Device Co., Ltd., merupakan afiliasi Huawei Technologies Co., Ltd.

Wi-Fi[®], logo Wi-Fi CERTIFIED, dan logo Wi-Fi adalah merek dagang dari Wi-Fi Alliance.

Hak cipta © Huawei 2021. Semua hak dilindungi undang-undang.

SEMUA GAMBAR DAN ILUSTRASI DI DALAM PANDUAN INI, TERMASUK TETAPI TIDAK TERBATAS UNTUK WARNA PERANGKAT, UKURAN, DAN KONTEN TAMPILAN, ADALAH UNTUK REFERENSI ANDA SAJA. PERANGKAT SEBENARNYA DAPAT BERVARIASI. TIDAK ADA ISI PANDUAN INI YANG MERUPAKAN GARANSI DALAM JENIS APA PUN, BAIK SECARA TERSURAT ATAU TERSIRAT.



Kebijakan Privasi

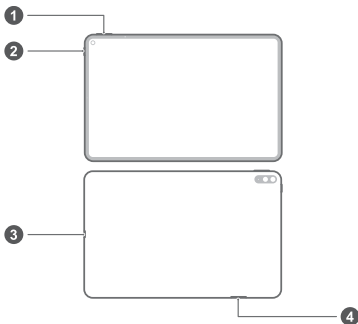
Untuk dapat memahami lebih baik mengenai cara kami melindungi informasi pribadi Anda, harap lihat kebijakan privasi di <https://consumer.huawei.com/privacy-policy>.

Melayu

Kenali Peranti Anda

Sebelum menggunakan peranti, biasakan diri dengan operasi asasnya.

- Untuk menghidupkan kuasa peranti anda, tekan dan tahan butang kuasa sehingga skrin dihidupkan.
- Untuk mematikan kuasa peranti anda, tekan dan tahan butang kuasa, kemudian sentuh .
- Untuk memulakan semula peranti anda, tekan dan tahan butang kuasa, kemudian sentuh .

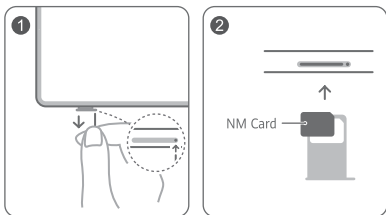


1	Butang kelantangan	2	Butang kuasa
3	Port USB Jenis C/Bicu set kepala	4	Slot kad

Bermula

- ⚠ • Berhati-hati supaya tidak tercalar peranti atau tercedera apabila menggunakan pin pengeluar.
- Simpan pin pengeluar jauh dari capaian kanak-kanak untuk mengelakkan tertelan atau tercedera.

Ikut arahan dalam gambar rajah yang berikut untuk menyediakan peranti anda. Sila gunakan pin pengeluar yang disertakan. Pastikan kad diletakkan dengan betul dan aras dulang kad dikekalkan semasa ia dimasukkan ke dalam peranti anda.



Untuk Maklumat Lebih Lanjut

Jika anda mengalami sebarang masalah semasa menggunakan peranti anda, anda boleh mendapatkan bantuan daripada sumber yang berikut:

- Layari <https://consumer.huawei.com/en> untuk melihat maklumat peranti, soalan lazim, dan maklumat yang lain.
- Layari <https://consumer.huawei.com/en/support> untuk maklumat hubungan terkini bagi negara atau kawasan anda.
- Pergi ke **Tetapan** dan masukkan kata-kata kunci berikut dalam kotak carian untuk melihat maklumat yang berkaitan. Contohnya **Perundangan, Maklumat keselamatan, Logo persijilan**.

Maklumat Keselamatan

Sila baca semua maklumat keselamatan dengan teliti sebelum penggunaan peranti anda untuk memastikan operasi yang selamat dijalankan dan mempelajari cara membuang peranti anda dengan betul.

Operasi dan keselamatan



- Untuk mengelakkan kerosakan pendengaran, jangan dengar bunyi yang berkelantangan tinggi untuk tempoh masa yang panjang.
- Penggunaan penyesuai kuasa, pengecas, atau bateri yang tidak diluluskan atau tidak serasi mungkin merosakkan peranti anda, memendekkan jangka hayatnya, atau mengakibatkan kebakaran, letupan, atau kemalangan lain.
- Suhu operasi yang sesuai adalah antara 0°C hingga 35°C. Suhu penyimpanan yang sesuai adalah antara -20°C hingga +45°C.
- Pengeluar perentak jantung mengesyorkan jarak minimum sebanyak 15 cm dikekalkan di antara peranti dan perentak jantung untuk mengelakkan kemungkinan gangguan dengan perentak jantung. Jika anda menggunakan perentak jantung, pegang peranti pada bahagian yang bertentangan dengan perentak jantung dan jangan bawa peranti di poket depan anda.
- Jauhkan peranti dan bateri dari kepanasan terlampau dan pancaran terus matahari. Jangan letakkannya pada permukaan atau dalam peranti panas, seperti ketuhar gelombang mikro, alat pemanas, atau radiator.
- Patuhi undang-undang dan peraturan tempatan semasa menggunakan peranti. Untuk mengurangkan risiko kemalangan, jangan gunakan peranti wayarles anda semasa memandu.
- Semasa dalam pesawat atau sebelum menaiki pesawat, hanya gunakan peranti anda mengikut arahan yang diberikan. Penggunaan peranti wayarles dalam pesawat mungkin mengganggu rangkaian wayarles, membahayakan operasi pesawat, atau melanggar undang-undang.

- Untuk mengelakkan kerosakan litar dalaman peranti atau pengecas, jangan gunakan peranti di tempat yang berdebu, lembap atau kotor, atau berhampiran medan magnet.
- Apabila mengecas peranti, pastikan penyesuai kuasa dipalam masuk ke soket yang berhampiran dengan peranti dan adalah mudah diambil.
- Cabut palam pengecas dari salur keluar elektrik dan peranti semasa tidak digunakan.
- Jangan gunakan, simpan, atau hantar peranti ke tempat bahan mudah bakar atau letupan disimpan (dalam stesen minyak, depot minyak, loji kimia dll). Penggunaan peranti anda di tempat-tempat ini menambah risiko berlakunya letupan atau kebakaran.
- Jauhkan bateri daripada api, dan jangan membuka pemasangan, mengubah suai, membuang atau menekannya. Jangan masukkan objek asing ke dalamnya, merendamkannya di dalam air atau cecair lain, atau mendedahkannya kepada daya luar atau tekanan, kerana ini boleh menyebabkan bateri bocor, menjadi terlalu panas, terbakar ataupun meletup.
- Buang peranti, bateri, dan aksesori ini dengan mengikut peraturan tempatan. Alat-alat tersebut tidak sepatutnya dibuang seperti sampah rumah tangga biasa. Penggunaan bateri yang tidak betul boleh menyebabkan berlakunya kebakaran, letupan, atau kemalangan yang lain.
- Peranti ini mengandungi bateri terbina dalam. Jangan cuba menggantikan bateri sendiri. Jika tidak, peranti mungkin tidak berjalan dengan normal atau bateri mungkin dirosakkan. Untuk keselamatan diri anda dan untuk memastikan bahawa peranti anda berjalan dengan normal, anda amat disyorkan untuk menghubungi pusat servis yang dibenarkan Huawei untuk membuat gantian.

Maklumat pelupusan dan kitar semula



Simbol pada produk, bateri, risalah atau pembungkusan bermakna produk dan bateri perlu dibawa ke pusat pengumpulan sisa berasingan yang ditetapkan oleh pihak berkuasa tempatan pada akhir jangka hayat. Ini akan memastikan sisa EEE dikitar semula dan dirawat dengan cara yang memelihara bahan-bahan berharga dan melindungi kesihatan manusia serta alam sekitar. Untuk maklumat lanjut, sila hubungi pihak berkuasa tempatan anda, peruncit, atau perkhidmatan pelupusan sisa isi rumah atau layari laman web <https://consumer.huawei.com/en/>.

Pengurangan bahan berbahaya

Peranti ini dan aksesori elektriknya mematuhi peraturan tempatan yang berkenaan dengan penggunaan terhadap bahan berbahaya yang tertentu dalam peranti elektrik dan elektronik, seperti Sekatan Arahkan Bahan Berbahaya (RoHS) dan Arahkan Bateri (jika bateri disertakan).

Maklumat Pendedahan RF

Peranti ini mematuhi standard kebangsaan dan antarabangsa yang berkenaan untuk pendedahan kepada gelombang radio.

"SAR" yang bermaksud "Kadar Penyerapan Khusus", adalah ukuran kadar yang mengukur pendedahan pengguna kepada gelombang radio daripada peralatan radio yang berkenaan.

Pastikan peranti anda berada jauh daripada badan anda untuk mematuhi keperluan jarak.

Pertubuhan Kesihatan Sedunia telah menyatakan bahawa pendedahan boleh dikurangkan dengan menghadkan penggunaan anda atau hanya dengan menggunakan kit bebas tangan.

Pastikan aksesori peranti seperti bekas peranti dan pemegang peranti tidak mempunyai komponen logam.

Nilai SAR tertinggi yang dilaporkan: SAR badan: 0.93 W/kg, had 2.0 W/kg terhadap 10 g, pada jarak 0.50 cm.

Pematuhan perundangan EU

Huawei Device Co., Ltd. dengan ini mengisytiharkan bahawa peranti MRR-W29 ini mematuhi Arahkan Peralatan Radio 2014/53/EU (RED).

Untuk butiran lanjut, sila rujuk Pengisytiharan Keakuran EU di <https://consumer.huawei.com/certification>.

Notis Perundangan

Tanda Dagangan dan Kebenaran

Perkataan dan logo *Bluetooth*[®] ialah tanda dagangan berdaftar yang dimiliki oleh *Bluetooth SIG, Inc.* dan apa-apa penggunaan tanda tersebut oleh Huawei Technologies Co., Ltd. adalah di bawah lesen. Huawei Device Co., Ltd. ialah ahli gabungan Huawei Technologies Co., Ltd.

Wi-Fi[®], logo Wi-Fi CERTIFIED, dan logo Wi-Fi merupakan tanda dagangan Wi-Fi Alliance.

Hak cipta © Huawei 2021. Hak cipta terpelihara.



SEMUA GAMBAR DAN ILUSTRASI DALAM PANDUAN INI, TERMASUK TETAPI TIDAK TERHAD KEPADA WARNA, SAIZ, DAN KANDUNGAN PAPARAN PERANTI, ADALAH UNTUK RUJUKAN ANDA SAHAJA. PERANTI SEBENAR MUNGKIN BERBEZA. TIADA APA-APA DALAM PANDUAN INI MEMBENTUK MANA-MANA JENIS JAMINAN, NYATA ATAU TERSIRAT.

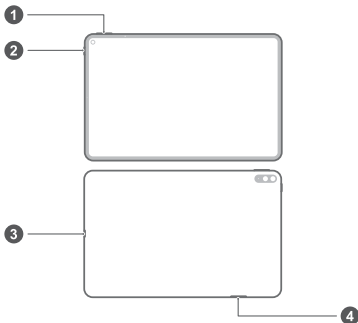
Dasar Privasi

Untuk lebih memahami mengenai cara kami melindungi maklumat peribadi anda, sila lihat dasar privasi di <https://consumer.huawei.com/privacy-policy>.

Tìm hiểu thiết bị của bạn

Trước khi sử dụng thiết bị, hãy tự làm quen với các thao tác cơ bản.

- Để bật nguồn thiết bị, hãy nhấn và giữ nút nguồn cho tới khi màn hình bật lên.
- Để tắt nguồn thiết bị, nhấn và giữ nút nguồn, sau đó chạm vào .
- Để khởi động lại thiết bị, nhấn và giữ nút nguồn, sau đó chạm vào .



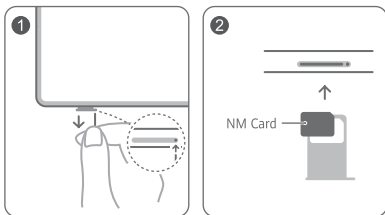
1	Nút âm lượng	2	Nút nguồn
3	Cổng USB Type-C/Giắc cắm tai nghe	4	Khe cắm thẻ

Bắt đầu

- ⚠️ • Nên cẩn thận tránh làm trầy xước thiết bị hoặc tự làm mình bị thương khi sử dụng ghim đẩy khay thẻ.
- Sau khi sử dụng xong ghim đẩy khay thẻ, bạn nên cất giữ tại nơi xa tầm tay trẻ em, tránh để trẻ bị thương hoặc nuốt phải.

Làm theo hướng dẫn trong các hình sau để thiết lập thiết bị của bạn. Vui lòng sử dụng ghim đẩy khay thẻ đi kèm.

Hãy đảm bảo rằng thẻ được chỉnh chính xác và khay thẻ cân bằng khi bạn lắp nó vào thiết bị.



Để tìm hiểu thêm thông tin

Nếu gặp bất kỳ sự cố nào khi sử dụng thiết bị, bạn có thể nhận được trợ giúp từ các nguồn sau:

- Truy cập <https://consumer.huawei.com/en> để xem thông tin thiết bị, câu hỏi thường gặp và thông tin khác.
- Truy cập <https://consumer.huawei.com/en/support> để xem thông tin liên hệ cập nhật nhất cho quốc gia hoặc khu vực của bạn.
- Đến **Cài đặt** và nhập các từ khóa sau vào ô tìm kiếm để xem thông tin tương ứng. Ví dụ: **Hợp lệ**, **Thông tin an toàn**, **Logo chứng nhận**.

Thông tin An toàn

Vui lòng đọc toàn bộ các thông tin an toàn một cách cẩn thận trước khi sử dụng thiết bị, để đảm bảo an toàn và vận hành chính xác, và học cách xử lý thiết bị đúng cách.

Vận hành và an toàn



- Để tránh tổn hại đến thính giác, không nghe máy ở mức âm lượng cao trong thời gian dài.
- Sử dụng các phụ kiện chưa được chấp thuận hoặc không tương thích như bộ nguồn, sạc điện, pin có thể làm hỏng thiết bị, làm giảm tuổi thọ, gây cháy nổ hoặc các nguy hại khác.
- Nhiệt độ vận hành lý tưởng là từ 0°C tới 35°C. Nhiệt độ lưu trữ lý tưởng là từ -20°C tới +45°C.
- Các nhà sản xuất máy trợ tim khuyên rằng cần duy trì một khoảng cách tối thiểu là 15 cm giữa thiết bị và máy trợ tim để ngăn chặn sự gây nhiễu tiềm ẩn đối với máy trợ tim. Nếu đang sử dụng máy trợ tim, hãy cầm thiết bị ở phía đối diện máy trợ tim và không để thiết bị ở túi ngực của bạn.
- Giữ thiết bị và pin tránh xa nguồn nhiệt cao và ánh nắng trực tiếp. Không đặt các thứ đó trên hoặc bên trong thiết bị sinh nhiệt như: lò vi sóng, bếp lò hay lò sưởi.
- Tuân thủ pháp luật và quy định địa phương trong khi sử dụng thiết bị này. Để giảm thiểu nguy cơ tai nạn, không sử dụng thiết bị không dây của bạn trong khi lái xe.
- Khi bạn đang ngồi trên máy bay hoặc chuẩn bị lên máy bay, chỉ sử dụng thiết bị theo các chỉ dẫn đã cung cấp. Sử dụng các thiết bị không dây trên máy bay có thể gây nhiễu mạng không dây, gây nguy hiểm tới việc vận hành của máy bay, hoặc có thể bị coi là phạm pháp.
- Để tránh hư hỏng mạch điện bên trong thiết bị hoặc bộ sạc, không sử dụng thiết bị ở nơi nhiều bụi, ẩm ướt, hoặc gần từ trường.
- Khi sạc điện, đảm bảo bộ đổi nguồn được cắm vào ổ điện gần thiết bị, và có thể dễ dàng tiếp cận.

- Rút bộ sạc ra khỏi các ổ cắm điện và khi không sử dụng thiết bị.
- Không sử dụng, lưu trữ hay vận chuyển thiết bị ở những nơi dễ cháy nổ (ví dụ: trạm xăng, kho dầu, nhà máy hóa chất). Dùng thiết bị ở những môi trường như vậy sẽ làm tăng nguy cơ cháy nổ.
- Để pin tránh xa nguồn lửa và không tháo, sửa, ném hoặc vận pin. Không gắn ngoại vật vào pin, nhúng pin vào nước hoặc chất lỏng khác, hay dùng lực hoặc áp lực bên ngoài lên pin bởi vì như vậy có thể khiến pin bị rò rỉ, nóng lên, bắt lửa hoặc thậm chí là phát nổ.
- Khi không dùng, muốn vứt bỏ thiết bị, pin, và các phụ kiện, phải tuân theo quy định của địa phương. Những thứ này không được xử lý giống như xử lý rác thải hộ gia đình. Sử dụng pin không phù hợp có thể dẫn đến hiện tượng cháy, nổ hoặc các mối nguy hiểm khác.
- Thiết bị này có pin gắn sẵn. Không cố gắng tự thay pin. Nếu không, thiết bị có thể không hoạt động đúng hay có thể làm hỏng pin. Để bảo đảm an toàn cá nhân và bảo đảm rằng thiết bị hoạt động đúng, bạn nên liên lạc với trung tâm dịch vụ được Huawei ủy quyền để thay thế.

Thông tin về việc thải bỏ và tái chế



Biểu tượng trên sản phẩm, pin, tài liệu hoặc bao bì có nghĩa là nên mang sản phẩm và pin đến các điểm tập kết rác thải riêng biệt theo quy định của chính quyền địa phương sau khi hết tuổi thọ sử dụng. Như vậy sẽ đảm bảo rác thải EEE được tái chế và xử lý bảo tồn các vật liệu có giá trị và bảo vệ sức khỏe con người và môi trường.

Để biết thêm thông tin, vui lòng liên hệ với các cơ quan chức năng ở địa phương, cửa hàng bán lẻ hoặc dịch vụ xử lý rác thải sinh hoạt hoặc truy cập trang web <https://consumer.huawei.com/en/>.

Giảm chất nguy hại

Thiết bị này và các phụ kiện điện của thiết bị đều tuân thủ các điều luật hiện hành tại địa phương quy định việc hạn chế sử dụng một số chất nguy hiểm nhất định trong các thiết bị điện và điện tử, chẳng

hạn như Chỉ thị về hạn chế các chất nguy hiểm (RoHS) và Chỉ thị về ắc quy (khi có ắc quy).

Thông tin Tiếp xúc RF

Thiết bị này tuân thủ các quy định hiện hành ở quốc gia và quốc tế đối với mức tiếp xúc với sóng radio.

"SAR" là từ viết tắt của "Tỷ lệ hấp thụ bức xạ riêng", một số đo về tỷ lệ hấp thụ của người dùng đối với sóng radio từ thiết bị radio liên quan.

Để thiết bị cách xa cơ thể bạn để đáp ứng yêu cầu khoảng cách. Tổ chức Y tế Thế giới đã nêu rõ rằng mức tiếp xúc này có thể giảm được bằng cách hạn chế sử dụng hoặc dùng bộ công cụ rảnh tay. Đảm bảo phụ kiện thiết bị, chẳng hạn như ốp bảo vệ thiết bị và bao da thiết bị không được làm từ thành phần kim loại.

Giá trị SAR theo báo cáo: SAR toàn thân: 0,93 W/kg, giới hạn 2,0 W/kg trên 10 g, ở khoảng cách 0,50 cm.

Phù hợp với quy định của Liên minh Châu Âu

Qua đây, Huawei Device Co., Ltd. tuyên bố rằng thiết bị MRR-W29 này tuân thủ Chỉ thị về thiết bị vô tuyến 2014/53/EU (RED).

Để biết thêm chi tiết, vui lòng tham khảo Tuyên bố tuân thủ tại Liên minh Châu Âu ở <https://consumer.huawei.com/certification>.

Thông Báo Pháp Lý

Thương hiệu và Sự cấp phép

Nhãn từ và biểu trưng *Bluetooth*[®] là những thương hiệu đã đăng ký thuộc sở hữu của *Bluetooth SIG, Inc.* và bất cứ việc sử dụng nhãn từ và biểu trưng này của Huawei Technologies Co., Ltd. đều được cấp phép. Huawei Device Co., Ltd. là một công ty con của Huawei Technologies Co., Ltd.

Wi-Fi[®], logo CHỨNG NHẬN Wi-Fi và logo Wi-Fi là thương hiệu của Liên minh Wi-Fi.

Bản quyền © Huawei 2021. Bảo lưu mọi quyền.

TẤT CẢ HÌNH ẢNH VÀ MINH HỌA TRONG HƯỚNG DẪN NÀY, BAO GỒM NHỮNG KHÔNG GIỚI HẠN MÀU SẮC, KÍCH THƯỚC VÀ NỘI DUNG HIỂN THỊ CỦA THIẾT BỊ, ĐỀU CHỈ NHẪM MỤC

ĐÍCH THAM KHẢO. THIẾT BỊ THỰC TẾ CÓ THỂ THAY ĐỔI.
TRONG HƯỚNG DẪN NÀY KHÔNG CÓ BẤT CỨ NỘI DUNG NÀO
CẤU THÀNH VIỆC BẢO HÀNH DƯỚI MỌI HÌNH THỨC NÀO, DÙ
RÕ RÀNG HAY NGỤ Ý.



Chính sách Quyền riêng tư

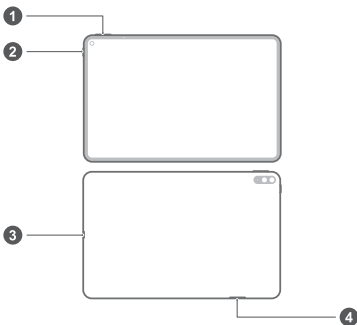
Để hiểu hơn về cách thức chúng tôi bảo vệ thông tin cá nhân của bạn, vui lòng xem chính sách quyền riêng tư tại <https://consumer.huawei.com/privacy-policy>.

ภาษาไทย

ทำความรู้จักกับอุปกรณ์ของคุณ

ก่อนใช้อุปกรณ์ ให้คุณทำความคุ้นเคยกับการใช้งานเบื้องต้นของอุปกรณ์

- เปิดเครื่องโดยกดที่ปุ่มเปิด/ปิดค้างไว้จนกว่าหน้าจอติดสว่าง
- วิธีปิดเครื่องอุปกรณ์ของคุณ กดที่ปุ่มเปิด/ปิดค้างไว้ จากนั้นแตะ 
- วิธีรีสตาร์ทเครื่องอุปกรณ์ของคุณ กดที่ปุ่มเปิด/ปิดค้างไว้ จากนั้นแตะ 



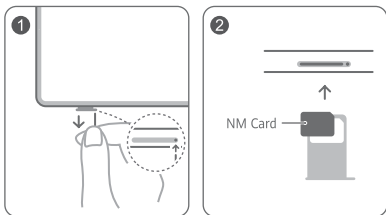
1	ปุ่มปรับระดับเสียง	2	ปุ่มเปิด/ปิด
3	พอร์ต USB Type-C/แจ็คหูฟัง	4	ช่องเสียบการ์ด

เริ่มต้นการใช้งาน

- ⚠️ • โปรดระมัดระวังไม่ให้ขูดขีดอุปกรณ์ของคุณหรือทำให้ตนเองได้รับบาดเจ็บเมื่อใช้หมุดสำหรับถอดซิม
- เก็บรักษาหมุดสำหรับถอดซิมไว้ให้พ้นมือเด็กเพื่อป้องกันอุบัติเหตุจากการกลืนกินหรือการบาดเจ็บ

ปฏิบัติตามคำแนะนำในภาพต่อไปนี้เพื่อตั้งค่าอุปกรณ์ กรุณาใช้หมุดสำหรับถอดซิมที่มีให้

ตรวจสอบให้แน่ใจว่าใส่การ์ดตรงแนวและกดใส่การ์ดอยู่ในระดับที่ถูกต้องเมื่อใส่ในอุปกรณ์ของคุณ



สำหรับข้อมูลเพิ่มเติม

หากคุณประสบปัญหาขณะใช้อุปกรณ์ สามารถขอความช่วยเหลือได้จากแหล่งข้อมูลต่อไปนี้:


- ไปที่ <https://consumer.huawei.com/en> เพื่อดูข้อมูลอุปกรณ์ คำถามที่พบบ่อย และข้อมูลอื่นๆ
- ไปที่ <https://consumer.huawei.com/en/support> เพื่อดูข้อมูลติดต่อล่าสุดสำหรับประเทศหรือภูมิภาคของคุณ

- ไปที่ การตั้งค่า และกรอกค่าสำคัญต่อไปนี้ในกล่องค้นหา เพื่อดูข้อมูลที่เกี่ยวข้อง ตัวอย่างเช่น ตามกฎหมาย ข้อมูลความปลอดภัย โลโก้การรับรอง

ข้อมูลความปลอดภัย

กรุณาอ่านข้อมูลความปลอดภัยทั้งหมดโดยละเอียดก่อนการใช้งาน ใช้อุปกรณ์ เพื่อให้แน่ใจว่าการใช้งานเป็นไปอย่างเหมาะสมและปลอดภัยและเพื่อเรียนรู้วิธีการกำจัดอุปกรณ์ของคุณอย่างถูกต้อง

การใช้งานและความปลอดภัย

-  "เพื่อเป็นการป้องกันประสาทการรับฟังของคุณ ให้เสียงการฟังเพลงเสียงดังเป็นเวลานาน"
- การใช้งานอะแดปเตอร์ไฟฟ้า ที่ชาร์จ หรือแบตเตอรี่ที่ไม่ได้รับการรับรองหรือเข้ากันไม่ได้อาจทำให้อุปกรณ์ของคุณได้รับความเสียหาย อายุการใช้งานสั้นลง หรือเป็นสาเหตุให้เกิดเพลิงไหม้ การระเบิด หรืออันตรายอื่น ๆ ได้
- อุณหภูมิการใช้งานที่เหมาะสมคือ 0 °C ถึง 35 °C อุณหภูมิการจัดเก็บที่เหมาะสมคือ -20 °C ถึง +45 °C
- ผู้ผลิตเครื่องกระตุ้นหัวใจแนะนำว่าอย่างน้อยที่สุดอุปกรณ์จะต้องอยู่ห่างจากเครื่องกระตุ้นหัวใจอย่างน้อย 15 เซนติเมตรเพื่อป้องกันอุปกรณ์ไปรบกวนการทำงานของเครื่องกระตุ้นหัวใจ ถ้าหากว่าคุณกำลังใช้งานเครื่องกระตุ้นหัวใจ ให้ถืออุปกรณ์ในด้านตรงข้ามกับเครื่องกระตุ้นหัวใจ และอย่าพกพาอุปกรณ์ไว้ในกระเป๋าเสื้อด้านหน้า
- เก็บอุปกรณ์และแบตเตอรี่ให้ห่างจากสถานที่ที่ร้อนเกินไป หรือถูกแสงแดดโดยตรง อย่าวางอุปกรณ์และแบตเตอรี่บน

หรือในอุปกรณ์สำหรับทำความร้อน เช่น เตาไมโครเวฟ เตาไฟ หรือหม้อน้ำรถยนต์

- คุณควรปฏิบัติตามกฎหมายและระเบียบข้อบังคับของแต่ละท้องถิ่นสำหรับการใช้งานอุปกรณ์ เพื่อลดความเสี่ยงที่จะเกิดอุบัติเหตุ อย่าใช้อุปกรณ์ไร้สายของคุณขณะขับรถ
- ขณะที่เดินทางบนเครื่องบิน หรือก่อนการขึ้นเครื่องอย่างรีบด่วน ใช้อุปกรณ์ของคุณเฉพาะตามคำแนะนำที่กำหนดไว้ การใช้อุปกรณ์ไร้สายบนเครื่องบินอาจส่งผลกระทบต่อเครือข่ายไร้สาย ก่อให้เกิดอันตรายต่อการทำงานของเครื่องบิน หรือผิดกฎหมาย
- เพื่อหลีกเลี่ยงความเสียหายต่อวงจรภายในของอุปกรณ์หรือที่ชาร์จ อย่าใช้อุปกรณ์ในที่ที่มีฝุ่น ชื้นหรือสกปรก หรืออยู่ใกล้กับสนามแม่เหล็ก
- เมื่อชาร์จอุปกรณ์ ให้แน่ใจว่าอะแดปเตอร์ไฟฟ้าเสียบเข้ากับเต้ารับใกล้กับอุปกรณ์ และสามารถเข้าถึงได้ง่าย
- ถอดที่ชาร์จออกจากเต้ารับไฟฟ้าและอุปกรณ์เมื่อไม่ได้ใช้งาน
- ห้ามใช้ จัดเก็บหรือขนย้ายอุปกรณ์ในสถานที่ที่จัดเก็บวัตถุไวไฟหรือสามารถระเบิดได้ (เช่น ในปั้มน้ำมัน ในคลังน้ำมัน หรือในโรงงานสารเคมี) การใช้อุปกรณ์ของคุณในสภาพแวดล้อมเหล่านี้เป็นการเพิ่มความเสี่ยงที่จะเกิดการระเบิดหรือเพลิงไหม้ได้
- เก็บแบตเตอรี่ให้ห่างจากไฟและอย่าถอดแยกชิ้นส่วน ดัดแปลง โยนหรือบีบอัด อย่าใส่วัตถุแปลกปลอมเข้าไปในนั้น จุ่มลงในน้ำหรือของเหลวอื่น ๆ หรือสัมผัสกับแรงหรือความดันภายนอก เนื่องจากอาจทำให้แบตเตอรี่รั่ว ร้อนเกินไป ลุกไหม้หรือระเบิดได้

- การกำจัดอุปกรณ์นี้ แบตเตอรี่และอุปกรณ์เสริมตามระเบียบข้อบังคับของท้องถิ่น ไม่ควรทิ้งอุปกรณ์เหล่านี้ในขยะในครัวเรือนทั่วไป การใช้งานแบตเตอรี่อย่างไม่ถูกต้องอาจทำให้เกิดเพลิงไหม้ การระเบิด หรืออันตรายอื่นๆ ได้
- อุปกรณ์นี้มีแบตเตอรี่ในตัว อย่าพยายามเปลี่ยนแบตเตอรี่ด้วยตนเอง มิเช่นนั้น อุปกรณ์อาจทำงานไม่ถูกต้องหรืออาจทำให้แบตเตอรี่เสียหาย เพื่อความปลอดภัยส่วนบุคคลของคุณและเพื่อให้แน่ใจว่าอุปกรณ์ของคุณทำงานอย่างถูกต้อง คุณควรติดต่อศูนย์บริการที่ได้รับการแต่งตั้งจาก Huawei เพื่อขอเปลี่ยนอุปกรณ์ใหม่

ข้อมูลการกำจัดและการรีไซเคิล



สัญลักษณ์บนผลิตภัณฑ์ แบตเตอรี่ เอกสารประกอบหรือบรรจุภัณฑ์หมายความว่าควรนำผลิตภัณฑ์และแบตเตอรี่ไปทิ้งที่จุดเก็บรวบรวมขยะที่มีการแยกประเภทขยะที่กำหนดโดยหน่วยงานท้องถิ่นเมื่อหมดอายุการใช้งาน การทำเช่นนี้จะช่วยให้คุณมั่นใจว่าขยะ EEE จะได้รับการรีไซเคิลและดำเนินการในลักษณะที่เป็นการอนุรักษ์วัสดุที่มีค่า และปกป้องสุขภาพของมนุษย์และสิ่งแวดล้อม

สำหรับข้อมูลเพิ่มเติม โปรดติดต่อหน่วยงานท้องถิ่นของคุณ ร้านค้าปลีก หรือหน่วยบริการกำจัดขยะในครัวเรือน หรือเยี่ยมชมเว็บไซต์ <https://consumer.huawei.com/en/>

การลดสารอันตราย

อุปกรณ์นี้และอุปกรณ์ไฟฟ้าของอุปกรณ์สอดคล้องกับกฎระเบียบที่บังคับใช้ภายในท้องถิ่นว่าด้วยการจำกัดการใช้สารอันตรายบางอย่างในอุปกรณ์ไฟฟ้า และอุปกรณ์อิเล็กทรอนิกส์ เช่น กฎระเบียบข้อบังคับว่าด้วยการลดสารอันตรายในอุปกรณ์

(RoHS) และกฎระเบียบบังคับว่าด้วยแบตเตอรี่ (ถ้าแถมแบตเตอรี่)

ข้อมูลเกี่ยวกับการสัมผัสกับคลื่นความถี่วิทยุ

อุปกรณ์นี้ปฏิบัติตามมาตรฐานระดับชาติและนานาชาติที่บังคับใช้สำหรับการสัมผัสคลื่นวิทยุ

"SAR" ย่อมาจาก "Specific Absorption Rate" ซึ่งก็คือหน่วยวัดปริมาณการสัมผัสคลื่นวิทยุของผู้ใช้จากอุปกรณ์ที่ใช้คลื่นวิทยุที่เกี่ยวข้อง

เก็บอุปกรณ์ของคุณไว้ให้ห่างจากร่างกายตามข้อกำหนดเกี่ยวกับระยะห่าง

องค์การอนามัยโลกระบุว่าสามารถลดการสัมผัสดังกล่าวได้โดยการจำกัดการใช้งานของคุณหรือเพียงแค่ใช้ชุดแฮนด์ฟรี ตรวจสอบว่าอุปกรณ์เสริมของอุปกรณ์ เช่น เคสของอุปกรณ์ และซองพกพาไม่มีส่วนประกอบของโลหะ

ค่า SAR สูงสุดที่ประกาศ: SAR ต่อบริเวณลำตัว: 0.93 W/kg จำกัดไว้ 2.0 W/kg มากกว่า 10 กรัม ในระยะห่าง 0.50 ซม.

(MRR-W29) ข้อมูลการรับรอง (SAR)

เครื่องโทรคมนาคมนี้มีอัตราการดูดกลืนพลังงานจำเพาะ (Specific Absorption Rate-SAR) อันเนื่องมาจากเครื่องวิทยุคมนาคมเท่ากับ หรือ 0.930 W/kg (ร่างกาย) ซึ่งสอดคล้องตามความปลอดภัยต่อสุขภาพของมนุษย์จากการใช้เครื่อง วิทยุคมนาคมที่คณะกรรมการกิจการโทรคมนาคมแห่งชาติประกาศกำหนด เครื่องโทรคมนาคมและอุปกรณ์นี้มีความสอดคล้องตามมาตรฐานหรือข้อกำหนดทางเทคนิคของ กสทช.

การปฏิบัติตามระเบียบของสหภาพยุโรป

Huawei Device Co., Ltd. ขอประกาศในที่นี้ว่าอุปกรณ์ MRR-W29 เป็นไปตามกฎระเบียบข้อบังคับว่าด้วยอุปกรณ์วิทยุ 2014/53/EU (RED)

สำหรับรายละเอียดเพิ่มเติม โปรดดูคำแถลงการณ์เกี่ยวกับการปฏิบัติตามระเบียบของสหภาพยุโรปที่

<https://consumer.huawei.com/certification>

หมายเหตุทางกฎหมาย

เครื่องหมายการค้าและการอนุญาต

เครื่องหมายการค้าและโลโก้ *Bluetooth*[®] เป็นเครื่องหมายการค้าจดทะเบียนของ *Bluetooth SIG, Inc.* และ Huawei Technologies Co., Ltd. นำเครื่องหมายดังกล่าวมาใช้งาน โดยได้รับใบอนุญาต Huawei Device Co., Ltd. คือบริษัทในเครือของ Huawei Technologies Co., Ltd.

Wi-Fi[®] โลโก้ Wi-Fi CERTIFIED และโลโก้ Wi-Fi เป็นเครื่องหมายการค้าของ Wi-Fi Alliance

ลิขสิทธิ์ © Huawei 2021 สงวนลิขสิทธิ์ทุกประการ

รูปภาพและภาพประกอบทั้งหมดในคู่มือฉบับนี้รวมถึงแต่ไม่จำกัดเฉพาะสีของอุปกรณ์ ขนาด และเนื้อหาที่แสดง ใช้สำหรับการอ้างอิงเท่านั้น อุปกรณ์ที่แท้จริงอาจแตกต่างกันออกไป ไม่มีเนื้อหาในคู่มือนี้ที่ถือว่าการรับประกันใดๆ โดยแจ้งชัดหรือโดยนัย

นโยบายความเป็นส่วนตัว

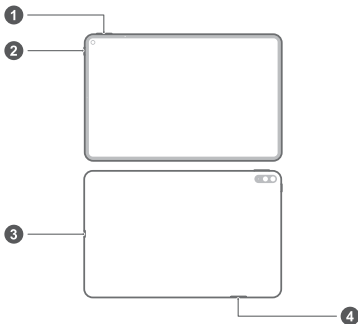
เพื่อทำความเข้าใจว่าเรามีวิธีการในการป้องกันข้อมูลส่วนบุคคลของคุณอย่างไร กรุณาดูนโยบายความเป็นส่วนตัวของเราได้ที่ <https://consumer.huawei.com/privacy-policy>

繁體中文

了解裝置

使用前請先熟悉裝置的基本操作。

- 開機：長按電源鍵，直至屏幕亮起。
- 關機：長按電源鍵，然後輕觸 $\text{\textcircled{1}}$ 。
- 重新開機：長按電源鍵，然後輕觸 $\text{\textcircled{*}}$ 。

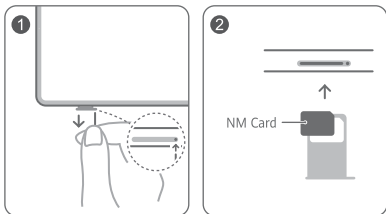


① 音量鍵	② 電源鍵
③ USB Type-C 插口/耳機插口	④ 卡槽

插卡說明

- ⚠ 使用取卡針時請注意安全，以防戳傷手指或損毀裝置。
- 請保管好取卡針，將其放在兒童無法接觸的地方，以防兒童無意中吞食或戳傷自己。

請參考下圖片完成插卡操作，取出卡托時請使用配套的取卡針。
插卡時請注意缺口方向，保持卡托在水平位置。



獲取更多資訊


在使用過程中如果遇到任何問題，您可以透過以下途徑和方法獲取更多說明資訊。

- 瀏覽 <https://consumer.huawei.com/en> 即可查閱產品資訊、產品預載應用程式軟件公告資訊、更多說明以及其他資訊。
- 瀏覽 <https://consumer.huawei.com/en/support> 即可查詢您所在國家和地區的最新聯繫方式。
- 請前往**設定**，在搜尋框中輸入以下關鍵詞以查詢相關資訊，例如**法律資訊**、**安全性資訊**和**憑證標誌**。

安全資訊

請在使用裝置前仔細閱讀所有安全資訊以確保安全和正確操作裝置，並學習如何正確地棄置裝置。

操作及安全

-  為了防止聽覺受損，請勿長時間以高音量聆聽音訊。
- 使用未獲認可或不相容的電源轉接器、充電器或電池可能會損壞裝置、縮短其可用壽命或導致火警、爆炸或其他危險。
- 理想操作溫度為 0°C 至 35°C。理想存放溫度為 -20°C 至 +45°C。

- 起搏器製造商建議在裝置與起搏器之間保持最少 15 厘米的距離，以免對起搏器產生干擾。如您使用起搏器，請於佩戴起搏器的反側使用裝置，並切勿將裝置置於胸前口袋內。
- 避免裝置和電池過度高溫及被陽光直接照射，切勿將它們放進或放在加熱裝置上，例如微波爐、焗爐或暖爐。
- 使用裝置時請遵守當地的法律與法規。若要減低意外風險，請勿在駕駛時使用無線裝置。
- 飛機飛行時或在登機後，只可根據指引使用裝置。於飛機上使用無線裝置可能會擾亂無線網絡、使飛機操作發生危險、或違反法律。
- 請勿在多灰塵或煙霧較多、潮濕、航髒或靠近磁場的地方使用裝置，以免引起裝置零件或內部電路故障。
- 為裝置充電時，請確保電源轉接器已插上位於裝置附近並且易於存取的插座上。
- 不使用充電器時請從電插座及裝置中拔出。
- 請勿在儲存易燃或易爆物品的地方（如油站、油庫或化工廠）使用、儲存或運輸裝置，於這些環境使用裝置將增加爆炸或火警的風險。
- 禁止將電池扔入火中；切勿拆解、跌落、擠壓或改裝電池；避免異物插入或刺穿電池，或者將電池浸入水或其他液體中；避免電池遭受外部衝擊和壓力，以免引起電池漏液、過熱、起火或爆炸。
- 根據當地法規棄置此裝置、電池和配件，不可以一般棄置家居垃圾的方式棄置。不正確使用電池可能引致火警、爆炸或其他危險。
- 本裝置採用不可拆卸的內置電池，切勿自行更換電池，以免導致裝置無法正常運行或電池損壞。為了您的人身安全和保障產品正常運作，強烈建議您到華為客戶服務中心更換本裝置電池。

廢棄處置與回收



如果產品、電池、文獻或包裝上出現上述符號，則表示在該產品和電池的使用壽命終結後，應分別將之送往當地相關當局指定的廢物收集點，以確保電子電氣裝置 (EEE) 類廢棄物得以妥善回收和處理，而且有價值的材料得以保留，以保護人類健康與環境。

如需了解更多資訊，請聯絡當地政府、零售商或家庭垃圾處理服務商，或瀏覽 <https://consumer.huawei.com/en/>。

減少有害物質

本裝置及其電氣配件產品符合當地關於限制使用電氣和電子裝置中某些有害物質的規則，如《關於在電子電氣裝置中限制使用某些有害成分的指令》(RoHS) 和電池指令（如產品中包含電池）。

射頻能量暴露情況

本裝置符合適用的國家和國際無線電波輻射暴露標準。

平均射頻能量吸收率 (SAR) 是用戶在使用無線電裝置過程中吸收射頻能量的比率。

確保裝置與您的身體保持安全距離。

根據世界衛生組織聲明，透過降低使用裝置的頻率或使用免提裝置，便可減少接觸射頻。

裝置配件（如裝置保護殼、裝置皮套等）不能由金屬零件組成。

已知最高 SAR 值如下。身體 SAR 值：每公斤 0.93 瓦，每 10 克人體組織 SAR 限值為每公斤 2.0 瓦，測量距離為 0.50 厘米。

符合歐盟規範

華為終端有限公司特此聲明：本裝置 MRR-W29 符合《無線電裝置指令》(2014/53/EU) 的規定。

有關遵從此指令的符合性聲明，可從以下網址獲取：

<https://consumer.huawei.com/certification>。

法律通知

商標和許可

Bluetooth® 文字標誌及其標誌均為 Bluetooth SIG, Inc. 的註冊商標，華為技術有限公司對此標記的任何使用均受許可權限制，華為終端有限公司為華為技術有限公司的聯營公司。

Wi-Fi®、Wi-Fi CERTIFIED 標誌和 Wi-Fi 標誌均為 Wi-Fi 聯盟的商標。

版權所有 © 華為 2021，保留一切權利。

本指引僅供參考，不構成任何形式的承諾，產品（包括但不限於顏色、大小、屏幕顯示等）請以實物為準。如出現本指引與官方網站描述不一致的情況，則以官方網站的說明為準，恕不另行通知。

私隱政策



若要更清楚了解我們如何保護您的個人資訊，請於

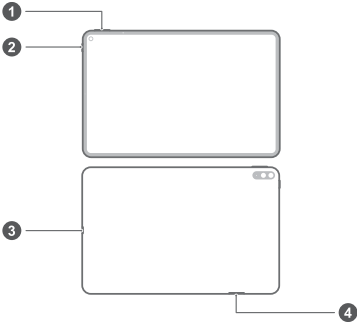
<https://consumer.huawei.com/privacy-policy> 參閱私隱政策。

မြန်မာ

သင့်စက်အကြောင်းကို သိရှိပါ

စက်ကို အသုံးမပြုမီ ၎င်း၏ အခြေခံ လုပ်ဆောင်ချက်များအကြောင်း အကျွမ်းတဝင် သိရှိအောင် လုပ်ဆောင်ပါ။

- သင့်စက်ကို ပါဝါဖွင့်ရန် မျက်နှာပြင် ပွင့်လာသည်အထိ ပါဝါခလုတ်ကို ဖိ၍ နှိပ်ထားပါ။
- သင့်စက်ကို ပါဝါပိတ်ရန် ပါဝါခလုတ်ကို ဖိ၍ နှိပ်ထားပြီးနောက်  ကို နှိပ်ပါ။
- သင့်စက်ကို ပြန်လည်စတင်ရန် ပါဝါခလုတ်ကို ဖိ၍ နှိပ်ထားပြီးနောက်  ကို နှိပ်ပါ။



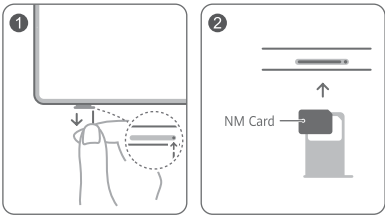
1 အသံတိုးကျယ် ခလုတ်	2 ပါဝါ ခလုတ်
---------------------	--------------

3 USB Type-C ပေါ့(တ်) / နားကြပ် ဂျက်ပင်	4 ကတ်အပေါက်
---	--------------------

စတင်ဆောင်ရွက်ခြင်း

- ⚠** • ကတ်ထုတ်သည့်ပင်ကို အသုံးပြုစဉ် သင့်စက်ကို မခြစ်မိစေရန် သို့မဟုတ် သင့်ကိုယ်သင် မထိခိုက်မိစေရန် သတိထားပါ။
- မတော်တဆ မျိုချမိခြင်း သို့မဟုတ် ထိခိုက်မိခြင်းမှ တားဆီးရန် ကတ်ထုတ်သည့်ပင်ကို ကလေးများ လက်လှမ်းမမှီသည့် နေရာတွင် သိမ်းဆည်းပါ။

သင့်စက်ကို စီစဉ်သတ်မှတ်ရန် အောက်ပါ ပုံများမှ ညွှန်ကြားချက်များအတိုင်း လိုက်နာလုပ်ဆောင်ပါ။ ထည့်ပေးထားသည့် ကတ်ထုတ်ပင်ကို အသုံးပြုပါ။ ကတ်အံ့ခွက်ကို သင့်စက်ထဲ ထည့်သွင်းစဉ် ကတ်ကို အံ့ခွက်ထဲ မှန်ကန်စွာ ထည့်သွင်းထားပြီး အံ့ခွက်သည်လည်း ညီညာမှုရှိကြောင်း သေချာပါစေ။



နောက်ထပ် အချက်အလက်များအတွက်

သင့်စက်ကို အသုံးပြုစဉ် ပြဿနာများနှင့် ကြုံတွေ့ရပါက အောက်ပါရင်းမြစ်များမှ အကူအညီ ရယူနိုင်ပါသည်-

- စက်အချက်အလက်များ၊ မကြာခဏ မေးလေ့ရှိသော မေးခွန်းများနှင့် အခြားအချက်အလက်များကို ကြည့်ရန်
<https://consumer.huawei.com/mm> သို့ သွားရောက်ပါ။
- သင့်နိုင်ငံ သို့မဟုတ် ဒေသအတွက် အပ်ဒိတ်အဖြစ်ဆုံး ဆက်သွယ်ရန် အချက်အလက်များအတွက် <https://consumer.huawei.com/mm/support> သို့ သွားရောက်ပါ။
- သက်ဆိုင်ရာ အချက်အလက်များကို ကြည့်ရန် ဆက်တင် သို့ သွားရောက်ပြီး အောက်ပါ အဓိက စာလုံးများကို ရှာဖွေမှု အကွက်ထဲတွင် ရိုက်ထည့်ပါ။ ဥပမာ ဥပဒေရေးရာ၊ လုံခြုံရေး သတင်းအချက်အလက်များ၊ သက်သေခံလက်မှတ် အမှတ်တံဆိပ်များ။

လုံခြုံရေး သတင်းအချက်အလက်

သင့်စက်၏ ဘေးကင်းလုံခြုံမှုနှင့် ၎င်းသည် မှန်ကန်စွာ လုပ်ဆောင်နိုင်ကြောင်း သေချာစေရန်အပြင် သင့်စက်ကို နည်းလမ်းမှန်ကန်စွာ စွန့်ပစ်နည်းအား လေ့လာရန် စက်ကို အသုံးမပြုမီ ဘေးကင်းရေး အချက်အလက်အားလုံးကို ဂရုတစိုက် ဖတ်ရှုပေးပါ။

လုပ်ဆောင်မှုနှင့် ဘေးကင်းရေး

-  ဖြစ်နိုင်ခြေရှိသည့် အကြားအာရုံပျက်စီးမှုကို ကာကွယ်ရန်အတွက် ကျယ်လောင်သော အသံပမာဏကို ကြာရှည်စွာ နားထောင်ခြင်းမပြုပါနှင့်။

- ခွင့်မပြုထားသော သို့မဟုတ် ကိုက်ညီမှုမရှိသည့် ပါဝါ အဒက်ပ်တာ၊ အားသွင်း ကိရိယာ သို့မဟုတ် ဘက်ထရီတို့အား အသုံးပြုခြင်းက သင့်စက်ပစ္စည်းအား ပျက်စီးခြင်း၊ သက်တမ်းတိုစေခြင်း၊ သို့မဟုတ် မီးလောင်ခြင်း၊ ပေါက်ကွဲခြင်းနှင့် အခြားသော အန္တရာယ်များကိုလည်း ဖြစ်ပေါ်စေသည်။
- သတ်မှတ်အကြံပြုထားသည့်အပူချိန်များမှာ 0°C မှ 35°C အကြားဖြစ်သည်။ သတ်မှတ်အကြံပြုထားသည့် သိုလှောင်မှုအပူချိန်မှာ -20°C မှ +45°C အကြားဖြစ်သည်။
- နှလုံးတွင်တပ်သည့်စက် ထုတ်လုပ်သူများက နှလုံးတွင်တပ်သည့်စက်ကို အနှောင့်အယှက် မဖြစ်စေရန် စက်ပစ္စည်းနှင့် နှလုံးတွင်တပ်သည့်စက်အကြား အနည်းဆုံး 15 စင်တီမီတာခွာထားရန် အကြံပြုထားသည်။ အကယ်၍ နှလုံးတွင်တပ်သည့်စက်အားအသုံးပြုထားပါက စက်ပစ္စည်းအားဆန့်ကျင်ဘက်တွင်ထား၍ ကိုင်ပါ။ စက်ပစ္စည်းအား သင့်အရှေ့အိတ်ကပ်ထဲ မထည့်ပါနှင့်။
- စက်ပစ္စည်းနှင့် ဘက်ထရီကို အလွန်အမင်း ပူခြင်းနှင့် နေရောင်ခြည် တိုက်ရိုက်ကျရောက်ခြင်းမှ ကာကွယ်ပါ။ ၎င်းတို့ကို အပူထုတ်သည့် စက်ပစ္စည်းများဖြစ်သည့် မိုက္ကရိုဝေ့၊ မီးဖို သို့မဟုတ် ထုတ်လွှင့်စက်များ အပေါ်တွင်၊ အတွင်းတွင် ထားခြင်းမှ ရှောင်ပါ။
- စက်ပစ္စည်းအသုံးပြုနေစဉ် ဒေသတွင်းဥပဒေများနှင့် စည်းကမ်းများအား လေ့လာပါ။ မတော်တဆမှုများဖြစ်နိုင်သည့် အန္တရာယ်ကို လျော့ချရန် ကားမောင်းနေစဉ် ကြိုးမဲ့စက်ပစ္စည်းများကို အသုံးမပြုပါနှင့်။
- လေယာဉ်ပျံသန်းနေစဉ် သို့မဟုတ် လေယာဉ်ထွက်ခွာခါနီးတွင် သင့်စက်ပစ္စည်းအား ညွှန်ကြားချက်များပေးထားသည့်အတိုင်းသာ အသုံးပြုပါ။ ကြိုးမဲ့စက်ပစ္စည်းကို လေယာဉ်အတွင်းအသုံးပြုခြင်းက ကြိုးမဲ့ကွန်ရက်များကို နှောင့်ယှက်နိုင်ပြီး လေယာဉ်မောင်းနှင်မှုအား အန္တရာယ်ရှိစေနိုင်သည်။ သို့မဟုတ် တရားမဝင်ဖြစ်သည်။

- ထိုစက်ပစ္စည်း သို့မဟုတ် အားသွင်း ကိရိယာ၏ အတွင်းပိုင်း လျှပ်စီးပတ်လမ်းကို မထိခိုက်စေရန် ထိုစက်ကို ဖုန်ထူသော၊ စိုစွတ်သော သို့မဟုတ် ညစ်ပေသော နေရာ သို့မဟုတ် သံလိုက်စက်ကွင်းအနီးတွင် အသုံးမပြုပါနှင့်။
- စက်ပစ္စည်းကို အားသွင်းနေစဉ် ပါဝါအဒက်ပိတ်တာကို စက်ပစ္စည်းအနီး လွယ်ကူစွာတပ်ဆင်နိုင်သည့်မီးခလုတ်ခုံတစ်ခုတွင် ပလတ်ထိုးပါ။
- အသုံးမပြုသည့်အခါ အားသွင်း ကိရိယာကို လျှပ်စစ်မီးပလတ်ပေါက်များနှင့် စက်မှ ဖြုတ်ထားပါ။
- မီးလောင်တတ်သော သို့မဟုတ် ပေါက်ကွဲတတ်သော ပစ္စည်းများ သိမ်းထားသည့်နေရာများ (ဥပမာ၊ ဓါတ်ဆီဆိုင်၊ ဆီတိုင်ကီ၊ သို့မဟုတ် ဓါတုဗေဒ သိုလှောင်ရုံ) တို့အနီးတွင် စက်ပစ္စည်းကို အသုံးမပြုပါနှင့်၊ မသိမ်းထားပါနှင့်၊ သယ်ယူပို့ဆောင်ခြင်း မလုပ်ပါနှင့်။ သင့်စက်ပစ္စည်းကို အဆိုပါ ပတ်ဝန်းကျင်များတွင် အသုံးပြုခြင်းဖြင့် ပေါက်ကွဲမှု၊ သို့မဟုတ် မီးလောင်မှုများ ဖြစ်ပေါ်စေနိုင်သည်။
- ဘက်ထရီကို မီးမှ ဝေးရာတွင် ထားပြီး ဖြုတ်ချင်း၊ ပြင်ခြင်း၊ ပစ်ခြင်း သို့မဟုတ် ညှစ်ခြင်း မပြုပါနှင့်။ ဘက်ထရီတွင်း ပြင်ပ ပစ္စည်းများကို ထည့်ခြင်း၊ ရေ သို့မဟုတ် အခြား အရည်များထဲသို့ နှစ်ခြင်း သို့မဟုတ် ပြင်ပအား သို့မဟုတ် ဖိအားသို့ ထိစေခြင်း မပြုပါနှင့်။ ဤသို့ပြုလုပ်ပါက ဘက်ထရီ ယိုစိမ့်ခြင်း၊ အပူချိန်တက်ခြင်း၊ မီးစွဲခြင်း သို့မဟုတ် ပေါက်ကွဲခြင်း ဖြစ်နိုင်ပါသည်။
- ဤစက်ပစ္စည်း၊ ဘက်ထရီနှင့် ဆက်စပ်ပစ္စည်းများအား ဒေသဆိုင်ရာ စည်းကမ်းများနှင့်အညီ စွန့်ပစ်ပါ။ ၎င်းတို့ကို ပုံမှန်အိမ်သုံးအမှိုက်များဖြင့်အတူ မလွှင့်ပစ်ရပါ။ ပုံမှန်မဟုတ်သည့် ဘက်ထရီအသုံးပြုခြင်းက မီးလောင်ခြင်း၊ ပေါက်ကွဲခြင်းနှင့် အခြားအန္တရာယ်များကို ဖြစ်ပေါ်စေသည်။
- ဤစက်တွင် မူလ ထည့်သွင်း တပ်ဆင်ပေးထားသော ဘက်ထရီ ပါရှိပါသည်။ ဘက်ထရီကို သင့်ဘာသာ လဲလှယ်ရန် မကြိုးစားပါနှင့်။ သို့မဟုတ်ပါက စက်က

မှန်ကန်စွာ အလုပ်မလုပ်ခြင်း ဖြစ်နိုင်သည် သို့မဟုတ် ၎င်းက ဘက်ထရီကို ပျက်စီးစေနိုင်သည်။ သင်၏ တစ်ကိုယ်ရေ ဘေးကင်းရေးနှင့် သင့်စက် မှန်ကန်စွာ အလုပ်လုပ်ကြောင်း သေချာစေရန် အသစ်လဲလိုပါက Huawei ၏ ခွင့်ပြုချက်ရ ဝန်ဆောင်မှုစင်တာသို့ ဆက်သွယ်ရန် အခိုင်အမာ အကြံပြုထားပါသည်။

စွန့်ပစ်ခြင်းနှင့် ပြန်လည်အသုံးပြုနိုင်အောင် ဆောင်ရွက်ခြင်းဆိုင်ရာ အချက်အလက်များ



ထုတ်ကုန်၊ ဘက်ထရီ၊ ကြော်ငြာစာစောင် သို့မဟုတ် ပါကင်ဘူးပေါ်ရှိ သင်္ကေတသည် ထုတ်ကုန်များနှင့် ဘက်ထရီများကို သက်တမ်းကုန်ဆုံးသွားချိန်တွင် ဒေသတွင်း အာဏာပိုင်များက သတ်မှတ်ပေးထားသည့် စွန့်ပစ်ပစ္စည်း စုစည်းသိမ်းယူရာ သီးခြားနေရာများသို့ သွားရောက်စွန့်ပစ်သင့်သည်ဟု ဆိုလိုပါသည်။ ထိုသို့ပြုလုပ်ခြင်းဖြင့် အဖိုးတန်သော ပစ္စည်းများကို ထိန်းသိမ်းကာကွယ်ပြီး လူ့ကျန်းမာရေးနှင့် ပတ်ဝန်းကျင်ကို ကာကွယ်သည့်အနေဖြင့် EEE စွန့်ပစ်ပစ္စည်းကို ပြန်လည်အသုံးပြုနိုင်အောင် ဆောင်ရွက်နိုင်မည်ဖြစ်သည်။ နောက်ထပ်အချက်အလက်များအတွက် သင့်ဒေသအာဏာပိုင်များ၊ အရောင်းဆိုင် သို့မဟုတ် အိမ်တွင်းအမှိုက်စွန့်ပစ်ဌာနထံ ဆက်သွယ်ပါ သို့မဟုတ် <https://consumer.huawei.com/en/> ဝဘ်ဆိုက်သို့ ဝင်ကြည့်ပါ။

အန္တရာယ်ရှိသော ပစ္စည်းများကို လျှော့ချခြင်း

ဤစက်ပစ္စည်းနှင့် ၎င်း၏ ဆက်စပ်လျှပ်စစ်ပစ္စည်းများသည် အန္တရာယ်ရှိသည့် အရာဝတ္ထုများ ကန့်သတ်မှုဆိုင်ရာ ညွှန်ကြားချက် (RoHS) နှင့် ဘက်ထရီဆိုင်ရာ ညွှန်ကြားချက် (ဘက်ထရီများ ပါဝင်လျှင်) အစရှိသော လျှပ်စစ်နှင့်

အီလက်ထရောနစ် စက်ပစ္စည်းများတွင် အချို့သော အန္တရာယ်ရှိသည့် အရာဝတ္ထုများ အသုံးပြုမှုကို တားမြစ်သည့် ဒေသတွင်း သက်ဆိုင်ရာ စည်းကမ်းများနှင့် ကိုက်ညီပါသည်။

RF ထိတွေ့မှုဆိုင်ရာ အချက်အလက်

ဤစက်သည် ရေဒီယိုလှိုင်းများနှင့် ထိတွေ့မှုအတွက် သက်ဆိုင်ရာ နိုင်ငံနှင့် နိုင်ငံတကာ စံနှုန်းများကို လိုက်နာထားပါသည်။

"SAR" ဆိုသည်မှာ "တိကျသော စုပ်ယူမှုနှုန်း" ဖြစ်ပြီး သုံးစွဲသူနှင့် ရေဒီယိုထုတ်လွှတ်သည့် ပစ္စည်းကိရိယာမှ လာသော ရေဒီယိုလှိုင်းများ ထိတွေ့မှုကို တွက်ချက်၊ တိုင်းတာပေးသည့် နှုန်းတစ်ခု ဖြစ်ပါသည်။ အကွာအဝေး သတ်မှတ်ချက်နှင့် ကိုက်ညီစေရန် စက်ကို သင့် ခန္ဓာကိုယ်နှင့် ဝေးရာတွင် ထားပါ။

စက်ကို အကန့်အသတ်ဖြင့် သုံးစွဲခြင်းဖြင့် သို့မဟုတ် လက်ဖြင့်ကိုင်စရာမလိုသော ကိရိယာတစ်ခုကို သုံးခြင်းဖြင့် ဓာတ်ရောင်ခြည် ထိတွေ့မှုကို လျှော့ချနိုင်သည်ဟု World Health Organization က ဖော်ပြထားသည်။

စက်ကာဗာအိမ်နှင့် စက်ထည့်ရန် အိတ်ကဲ့သို့ စက်အပိုပစ္စည်းများတွင် သတ္တုအစိတ်အပိုင်းများ မပါဝင်ကြောင်း သေချာပါစေ။ အမြင့်ဆုံး အစီရင်ခံထားသည့် SAR ပမာဏ- ခန္ဓာကိုယ်အတွက် SAR- 0.93 W/kg၊ 0.50 စင်တီမီတာ အကွာ၌ တစ်ရှူး 10 ဂရမ်အပေါ်တွင် ကန့်သတ်ချက် 2.0 W/kg။

EU ကျင့်သုံးမှု ကိုက်ညီမှုရှိစေခြင်း

Huawei Device Co., Ltd. က ဤစက်ပစ္စည်း MRR-W29 သည် ရေဒီယို စက်ပစ္စည်းဆိုင်ရာ ညွှန်ကြားချက် 2014/53/EU (RED) နှင့် ကိုက်ညီမှုရှိကြောင်း ဤနေရာတွင် ကြေညာပါသည်။

နောက်ထပ် အသေးစိတ်များ သိလိုပါက ကျေးဇူးပြု၍

<https://consumer.huawei.com/certification> ရှိ EU ကိုက်ညီမှု

ကြေညာချက်ကို ရည်ညွှန်းပါ။

ဥပဒေဆိုင်ရာ အသိပေးချက်

ကုန်အမှတ်တံဆိပ်နှင့် ခွင့်ပြုချက်များ

Bluetooth® စာလုံးအမှတ်အသားနှင့် လိုဂိုတို့သည် *Bluetooth SIG, Inc.* က ပိုင်ဆိုင်ပြီး မှတ်ပုံတင်ထားသော ကုန်အမှတ်တံဆိပ်များ ဖြစ်ပြီး အဆိုပါ အမှတ်အသားများကို Huawei Technologies Co., Ltd. က လိုင်စင်ဖြင့် အသုံးပြုခြင်း ဖြစ်ပါသည်။ Huawei Device Co., Ltd. သည် Huawei Technologies Co., Ltd. နှင့် ပေါင်းစည်းထားခြင်းဖြစ်သည်။

Wi-Fi®၊ Wi-Fi®၊ Wi-Fi CERTIFIED လိုဂိုနှင့် Wi-Fi လိုဂိုတို့သည် Wi-Fi Alliance ၏ ကုန်အမှတ်တံဆိပ်များ ဖြစ်ပါသည်။

မူပိုင်ခွင့် © Huawei 2021။ လုပ်ပိုင်ခွင့်အားလုံးကို ရယူထားပြီး ဖြစ်သည်။

ဤလမ်းညွှန်အတွင်းရှိ စက်အရောင်၊ အရွယ်အစားနှင့် ပြဿနာအကြောင်းအရာများအပါအဝင် ပုံများနှင့် ရုပ်ပုံထည့်သွင်းဖော်ပြခြင်းများအားလုံးသည် သင် ကိုးကားရန်အတွက်သာ ဖြစ်သည်။ စက်သည် လက်တွေ့တွင် ကွဲပြားမှု ရှိနိုင်ပါသည်။ ဤလမ်းညွှန်တွင် ပါရှိသော မည်သည့်အရာကမျှ အာမခံမှုတစ်ခုကို အတိအလင်းဖြစ်စေ၊ သွယ်ဝိုက်၍ဖြစ်စေ ညွှန်းဆိုဖော်ပြခြင်း မဟုတ်ပါ။

သီးသန့်မူဝါဒ

သင်၏ကိုယ်ရေး အချက်အလက်များကို ကျွန်ုပ်တို့ မည်သို့ကာကွယ်ပေးထားပုံကို ပိုမိုသဘောပေါက်နားလည်စေရန် သီးသန့်မူဝါဒကို

<https://consumer.huawei.com/privacy-policy> တွင် ကြည့်ပါ။

Free Manuals Download Website

<http://myh66.com>

<http://usermanuals.us>

<http://www.somanuals.com>

<http://www.4manuals.cc>

<http://www.manual-lib.com>

<http://www.404manual.com>

<http://www.luxmanual.com>

<http://aubethermostatmanual.com>

Golf course search by state

<http://golfingnear.com>

Email search by domain

<http://emailbydomain.com>

Auto manuals search

<http://auto.somanuals.com>

TV manuals search

<http://tv.somanuals.com>