

GET BREWING



DISCOVER MORE AT KITCHENAID.COM/QUICKSTART

For exciting recipes, demo videos, product registration, and more — our quick start page has what you need to help you get the most from your new product.



KitchenAid.com | KitchenAid.ca | USA: 1.800.541.6390 | Canada: 1.800.807.6777

W11418893A
KCG8433
01/2020

®/™ ©2020 KitchenAid. All rights reserved.
Used under license in Canada.

PRÊT? INFUSEZ!



DÉCOUVREZ PLUS VISITEZ KITCHENAID.COM/QUICKSTART

Pour découvrir de nouvelles recettes, voir des vidéos de démonstration, l'enregistrement du produit, et plus – notre page de démarrage rapide comprend tout ce dont vous avez besoin pour vous aider à profiter de votre nouveau produit.



KitchenAid.com | KitchenAid.ca | USA: 1.800.541.6390 | Canada: 1.800.807.6777

W11418893A
KCG8433
01/2020

®/™ ©2020 KitchenAid. Tous droits réservés.
Utilisé sous licence au Canada.

COMIENCE A ELABORAR CAFÉ



DESCUBRA MÁS EN KITCHENAID.COM/QUICKSTART

Para ver recetas interesantes, videos con demostraciones o para registrar productos y más, consulte nuestra página de guía rápida para comenzar que tiene todo lo necesario para ayudarlo a sacar el máximo provecho de su nuevo producto.



KitchenAid.com | KitchenAid.ca | USA: 1.800.541.6390 | Canada: 1.800.807.6777

W11418893A
KCG8433
01/2020

®/™ ©2020 KitchenAid. Todos los derechos reservados.
Usado en Canadá bajo licencia.

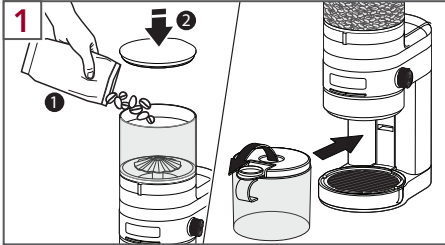


PARA COMENZAR

GUÍA RÁPIDA DE INICIO

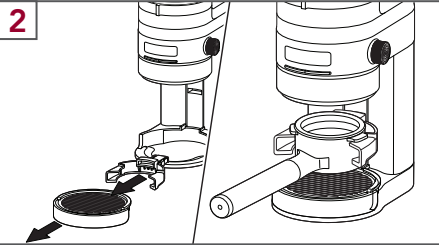
En unos cuantos pasos sencillos, justed podrá disfrutar de algo delicioso!
Para ver instrucciones completas y videos, visite KitchenAid.com/Quickstart

NOTA: Consulte el Manual de uso y cuidado para ver instrucciones en más detalle.

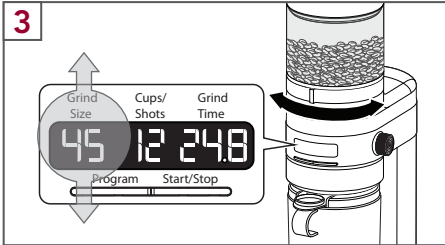


Agregue los granos de café enteros. Coloque la tapa correspondiente sobre la tolva superior.

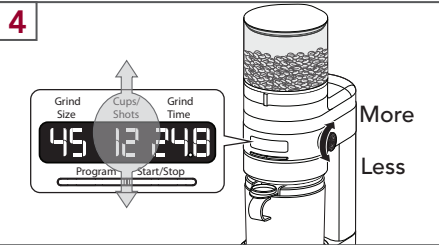
Cómo moler en la tolva inferior: Abra el tapón de goma y deslice la tolva inferior hasta su posición.



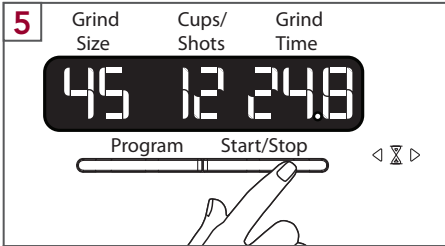
Cómo moler en un portafiltro: Retire la bandeja recolectora de residuos y luego el sujetador del portafiltro. Inserte el sujetador del portafiltro en la guía. Reemplace la bandeja recolectora de residuos. Use el sujetador del portafiltro para insertar el portafiltro (a lo largo de las guías superiores para el de 54 mm o en las guías del medio para el de 58 mm).



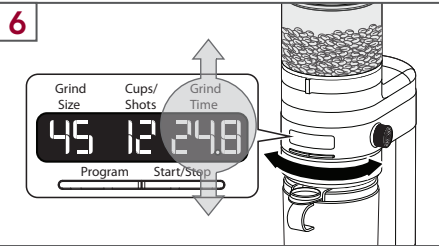
Cómo seleccionar Grind Size (grado de molido): Consulte los iconos de método de elaboración en la máquina. Gire la perilla grado de molido para seleccionar el grado de molido dentro del rango del método de elaboración que esté usando. El grado de molido seleccionado se mostrará en la pantalla. (1 equivale a grueso y 70 equivale a fino).



Cómo seleccionar la dosificación de café: Gire la perilla Dose selection (seleccionar cantidad) para escoger el número de tazas o dosis. **Para cafetera francesa, percolador y cafetera de filtro:** Seleccione entre 1 y 12 tazas. **Para cafetera espresso:** Seleccione entre 1 y 2 dosis.



Cómo comenzar a moler: Presione Start/Stop (Inicio/detener) para comenzar a moler. Cuando el tiempo marque 0 en la pantalla, el molino se detendrá de manera automática.



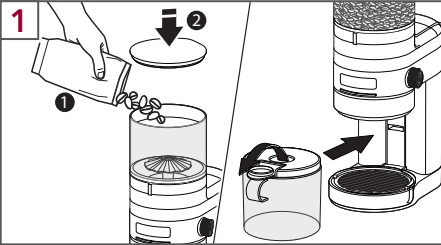
Gire la perilla Time adjustment (ajustar tiempo) si desea personalizar la cantidad de café para una dosificación seleccionada en particular.

PREMIERS PAS

GUIDE DE DÉMARRAGE RAPIDE

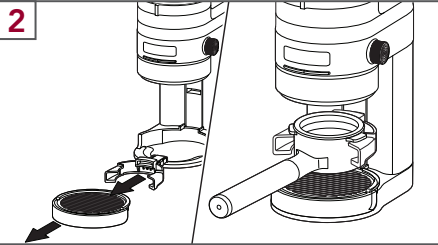
En quelques étapes rapides, vous pourrez savourer quelque chose de délicieux! Rendez-vous sur KitchenAid.com/Quickstart pour obtenir des instructions complètes et voir des vidéos de démonstration.

REMARQUE : Veuillez consulter le Guide d'utilisation et d'entretien pour des instructions détaillées.

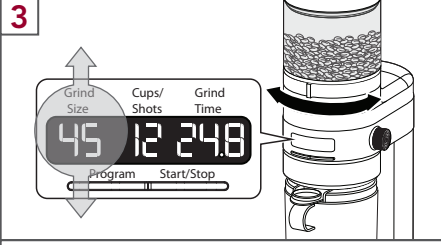


Ajouter des grains de café entiers. Placer le couvercle de la trémie supérieure sur la trémie supérieure.

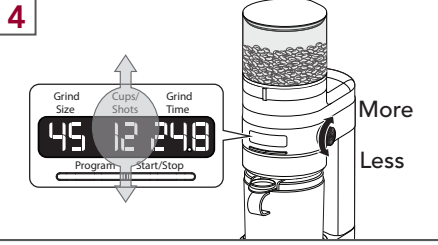
Pour moudre dans la trémie inférieure : ouvrir le bouchon en caoutchouc et faire glisser la trémie inférieure en place.



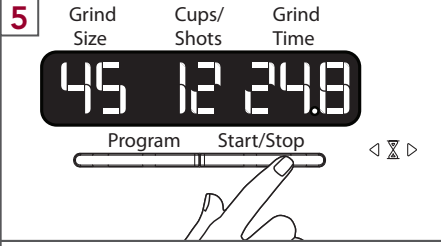
Pour moudre dans un porte-filtre : Enlever le plateau à moudre puis le support à porte-filtre. Insérer le support à porte-filtre dans le guide approprié. Remettre en place le plateau à moudre. Utiliser le support à porte-filtre pour insérer le porte-filtre (le long des guides supérieurs de 54 mm ou dans les guides intermédiaires de 58 mm).



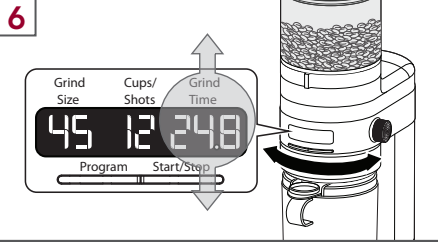
Sélectionner Grind Size (mouture) : Se reporter aux icones des méthodes d'infusion figurant sur l'appareil. Faire tourner la poignée de réglage de la mouture pour sélectionner une mouture dans la plage des méthodes d'infusion utilisées. La mouture sélectionnée s'affichera. (1 correspond à grossière et 70 à fine).



Sélection de la dose de café : tourner le sélecteur Dose (dose) pour choisir le nombre de tasses ou de doses. **Cafetière à piston, Perc, Café à filtre :** sélectionner entre 1 et 12 tasses. **Espresso :** sélectionner entre 1 et 2 doses.



Pour commencer à moudre : appuyer sur Start/Stop (marche/arrêt). Le moulin s'arrête automatiquement lorsque la minuterie atteint 0 sur l'afficheur.



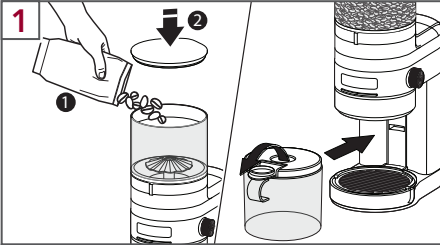
le cas échéant, tourner le bouton Time adjustment (réglage de la durée) pour personnaliser la quantité de café de la dose sélectionnée.

GET STARTED

QUICK START GUIDE

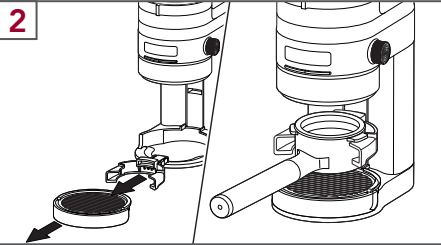
In a few easy steps, you'll be on your way to enjoying something delicious!
For complete instructions and videos, go online to KitchenAid.com/Quickstart.

NOTE: Please refer to your Use and Care Guide for detailed instructions.

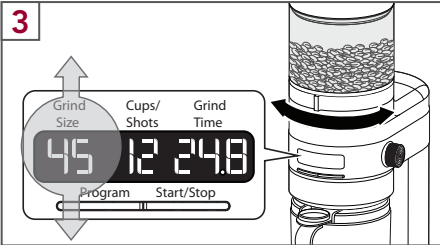


Add whole coffee beans. Place the Top hopper lid onto the Top hopper.

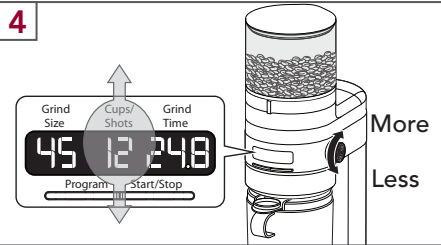
For grinding into the Bottom hopper: Open the Rubber stopper and slide the Bottom hopper into position.



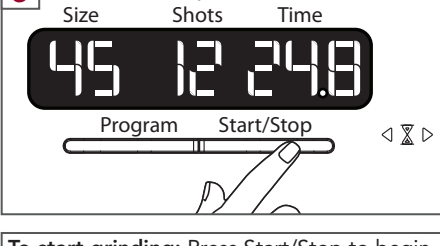
For grinding into a Portafilter: Remove the Grounds catcher tray and then Portafilter holder. Insert Portafilter holder into Portafilter holder guide. Replace the Grounds catcher tray. Use the Portafilter holder to insert the Portafilter (along the top guides for 54 mm or into the middle guides for 58 mm).



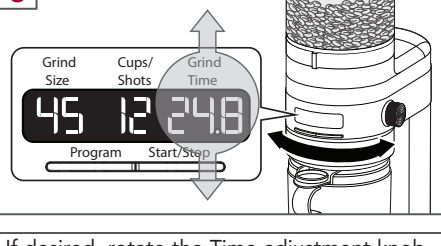
Select Grind Size: Refer to the Brew method icons on the machine. Rotate the Grind size knob to select a grind size within the brew method range you are using. The selected grind size will be shown on the display. (1 is Coarse and 70 is fine).



Select Coffee Dose: Rotate the Dose selection knob for number of cups or shots. **French press, Perc, Drip coffee:** Select between 1 - 12 cups. **Espresso:** Select between 1 - 2 shots.



To start grinding: Press Start/Stop to begin grinding. Grinder will stop automatically when the time reaches 0 on the display.



If desired, rotate the Time adjustment knob to customize the desired amount of coffee for a particular selected dose.

Free Manuals Download Website

<http://myh66.com>

<http://usermanuals.us>

<http://www.somanuals.com>

<http://www.4manuals.cc>

<http://www.manual-lib.com>

<http://www.404manual.com>

<http://www.luxmanual.com>

<http://aubethermostatmanual.com>

Golf course search by state

<http://golfingnear.com>

Email search by domain

<http://emailbydomain.com>

Auto manuals search

<http://auto.somanuals.com>

TV manuals search

<http://tv.somanuals.com>