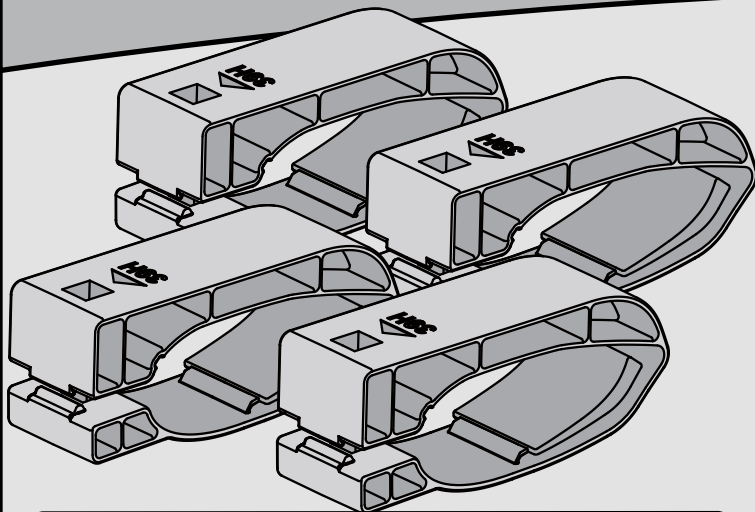


YAKIMA

MightyMount 39H



StreamLine MightyMounts 39H replace Yakima RoundBar MightyMounts for use on Yakima CoreBar and JetStream Bars. Follow your mount instructions and use this reference sheet to attach your accessory to these MightyMounts.

StreamLine MightyMount 39H remplacer Yakima RoundBar MightyMount pour une utilisation sur Yakima CoreBar et Bars JetStream. Suivre les instructions accompagnant l'accessoire à installer et utiliser le présent feuillet de référence pour fixer l'accessoire à ces adaptateurs MightyMount.

StreamLine MightyMount 39H reemplazar Yakima RondaBar MightyMount para su uso en Yakima CoreBar y JetStream Bares. Siga las instrucciones que vienen con el accesorio a instalar y utilice esta hoja de referencia para fijarlo a esos adaptadores MightyMount.

visit fitlookup.yakima.com for vehicle specific weight limit and fit notes w/translations.

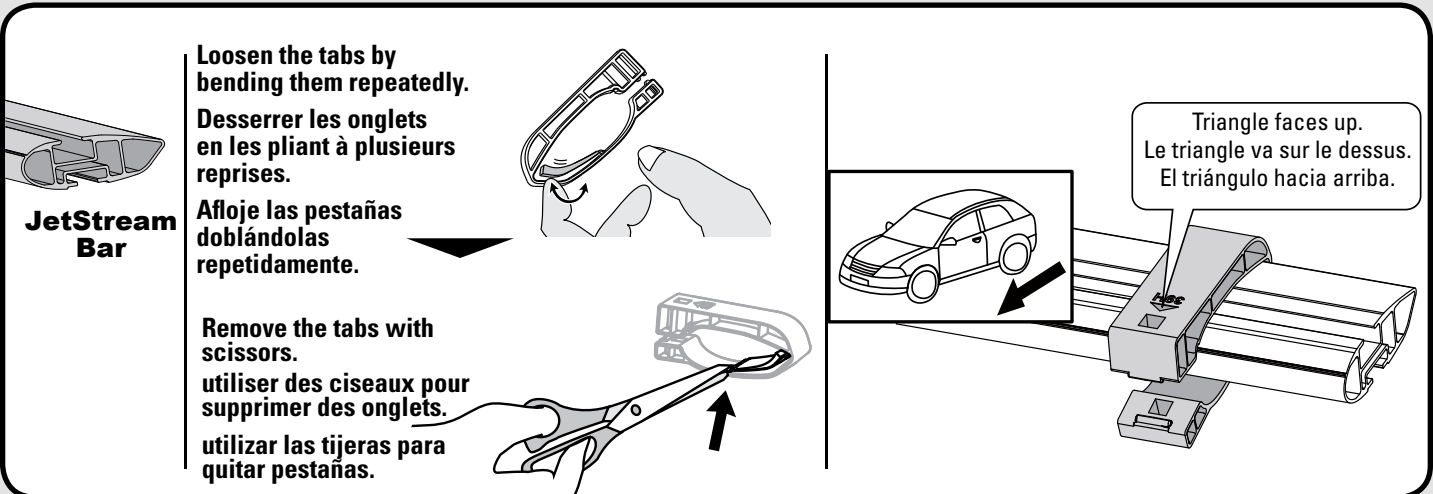
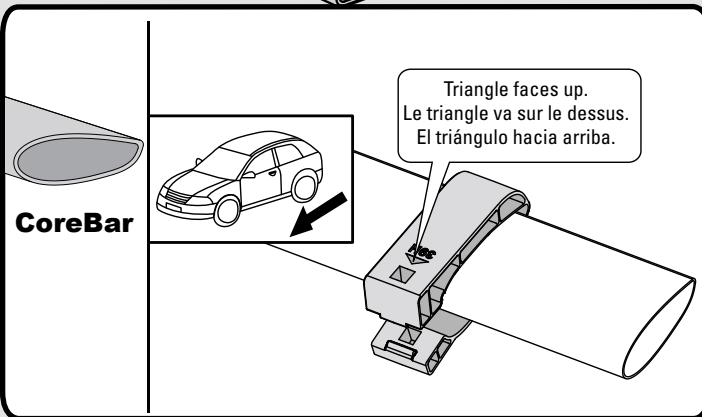
visiter fitlookup.yakima.com pour la limite de poids spécifique du véhicule et les notes ajustement w / traductions.

visite fitlookup.yakima.com de limite de peso concreto de coche y notas de ajuste w / traducciones.


DO NOT EXCEED THE RECOMMENDED WEIGHT LIMIT OF YOUR LUGGAGE CARRIER OR ROOF RACK.


NE PAS DÉPASSER LA LIMITE DE POIDS RECOMMANDÉE SUR LE PORTE-BAGAGES.


NO EXCEDA EL PESO LÍMITE RECOMENDADO DE SU PORTAVALIJAS O PORTAEQUIPAJES DE TECHO.

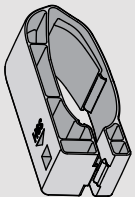


Important Warning: It is critical that all yakima racks and accessories be properly and securely attached to your vehicle. Read and understand all of the instructions and cautions supplied with your yakima product prior to installation or use.

Avertissement Important: il est impératif que les porte-bagages et les accessoires Yakima soient correctement et solidement fixés au véhicule. Lire attentivement toutes les instructions et tous les avertissements accompagnant votre produit Yakima avant de l'installer et de l'utiliser.

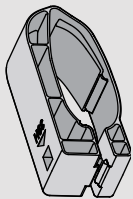
Aviso Importante: Es fundamental que todos los portaequipajes y accesorios Yakima estén instalados y asegurados sólidamente al vehículo. Leer y comprender todas las instrucciones y advertencias que vienen con los productos Yakima antes de instalarlos o utilizarlos.

Part# 1035704 Rev.A



StreamLine MightyMount 39H and Yakima Accessory Compatibility

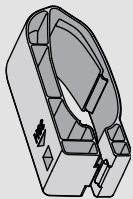
Accessory	Gear Orientation	MightyMount Orientation	Required Hardware	Attachment Location on Accessory Base	Considerations
HighRoller	Bike faces the front of vehicle		<p>use hardware that came with your accessory</p>	—	<p>HighRoller and KingCobra:</p>
King Cobra	Bike faces the front of vehicle			—	
Raptor	Bike faces the rear of vehicle			—	
WheelFork	—		<p>HullRaiser:</p> <p>CHOOSE CARRIER POSITION ON VEHICLE.</p> <p><i>Okay for large round holes in bases to face the front of the vehicle.</i></p> <p>Remove one base top and bottom.</p> <ul style="list-style-type: none"> Reinstall bases with square holes and round holes aligned. TIGHTEN completely. 	—	
HullRaiser	—			front holes	
Kayak Stacker	—			front holes	
Mako Saddles	—			front holes	
HullyRollers	—			front holes	
LandShark	—			front holes	
BasketCase	—			—	



Compatibilité entre les adaptateurs profilés MightyMount 39H et les accessoires Yakima



Accessoire	Orientation de la charge	Orientation du MightyMount	Quincaillerie nécessaire	Position de montage sur la base de l'accessoire	Observations
HighRoller	Vélo dans le sens de la marche			—	<p>HighRoller et KingCobra:</p>
King Cobra	Vélo dans le sens de la marche			—	
Raptor	Vélo dans le sens inverse de la marche			—	
WheelFork	—		<p>Employer la quincaillerie accompagnant l'accessoire</p>	—	<p>HullRaiser:</p> <p>CHOISIR LA POSITION SUR LE VÉHICULE.</p> <p><i>Les grands trous ronds des bases peuvent être orientés vers l'avant.</i></p> <p>Enlever le bas et le haut d'une base.</p> <p>Réinstaller les bases en alignant les trous ronds et carrés.</p> <p>SERRER complètement.</p>
HullRaiser	—			trous avant	
Kayak Stacker	—			trous avant	
Mako Saddles	—			trous avant	
HullyRollers	—			trous avant	
LandShark	—			trous avant	
BasketCase	—			—	



Compatibilidad entre los adaptadores perfilados MightyMount 39H y los accesorios Yakima.



Accesorio	Orientación de la carga	Orientación del MightyMount	Material de montaje	Posición de la fijación en la base del accesorio	Consideraciones
HighRoller	Bicicleta hacia el frente del vehículo		Utilice el material de montaje que viene con el accesorio	—	<p>HighRoller y KingCobra:</p>
King Cobra	Bicicleta hacia el frente del vehículo			—	
Raptor	Bicicleta hacia atrás del vehículo			—	
WheelFork	—			—	<p>HullRaiser:</p> <p>FIJE LA POSICIÓN DE LA CARGA CON RESPECTO AL VEHÍCULO.</p> <p><i>Es correcto que los agujeros redondos grandes de las bases estén orientados hacia la parte delantera del vehículo.</i></p> <p>Retire una base superior e inferior.</p> <p>Vuelva a instalar las bases con las perforaciones cuadradas y los agujeros redondos alineados.</p> <p>AJUSTE completamente.</p>
HullRaiser	—			agujeros delanteros	
Kayak Stacker	—			agujeros delanteros	
Mako Saddles	—			agujeros delanteros	
HullyRollers	—			agujeros delanteros	
LandShark	—			agujeros delanteros	
BasketCase	—			—	

Free Manuals Download Website

<http://myh66.com>

<http://usermanuals.us>

<http://www.somanuals.com>

<http://www.4manuals.cc>

<http://www.manual-lib.com>

<http://www.404manual.com>

<http://www.luxmanual.com>

<http://aubethermostatmanual.com>

Golf course search by state

<http://golfingnear.com>

Email search by domain

<http://emailbydomain.com>

Auto manuals search

<http://auto.somanuals.com>

TV manuals search

<http://tv.somanuals.com>