

Canon

imageRUNNER

C1538iF

C1533iF

Setup Guide

En

He

1 Important Safety Instructions

Be sure to read these manuals before using the machine.

2 Setup Guide (this document)

3 User's Guide / FAQ



<https://oip.manual.canon/>

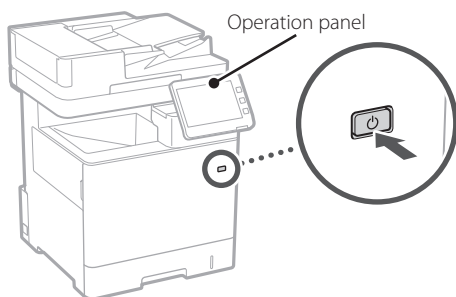
- After finish reading this guide, store it in a safe place for future reference.
- The information in this guide is subject to change without notice.

Configuring the Initial Settings

En

1 Setting Up Using the Setup Guide

When you turn the machine on for the first time, the Setup Guide starts up on the operation panel.



Scan the following QR code for information on using the Setup Guide.



2 Installing the Software/ Drivers

Install the software and drivers from the CD/DVD-ROM included, or visit the URL below and download them from the Canon website for your country/region.
<https://global.canon/en/support/>

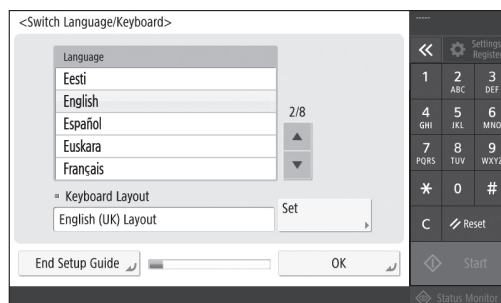
XXXXXXXXX download

Example: C1538iF download



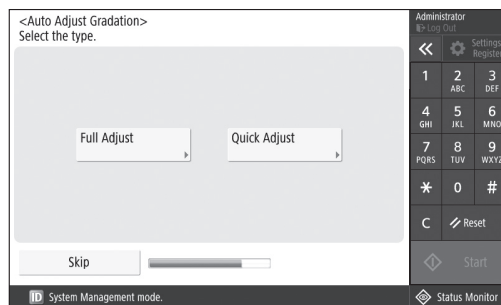
What You Can Use the

1 Specifying the Basic Settings



Specify basic settings such as the screen display language and the type of paper used.

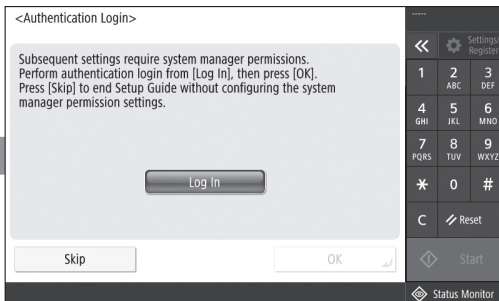
6 Adjusting the Gradation Automatically



You can adjust the color gradations to get a better printing result.

Setup Guide For

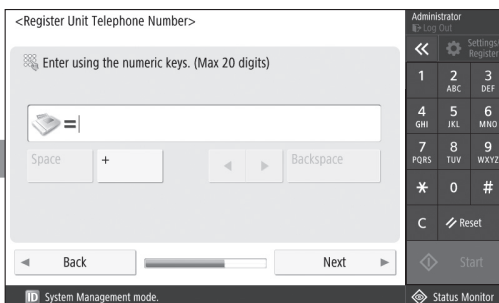
2 Specifying the Security Settings



Specify the administrator login and user authentication settings to improve the security of the machine.

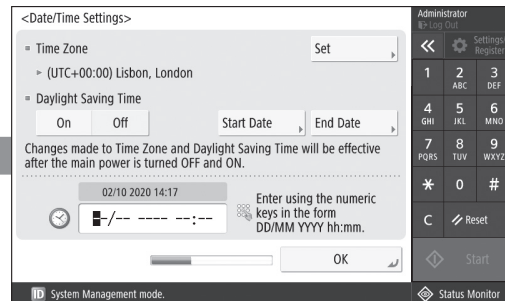
The default administrator login is "Administrator" and the default password is "7654321".

5 Specifying the Fax Settings



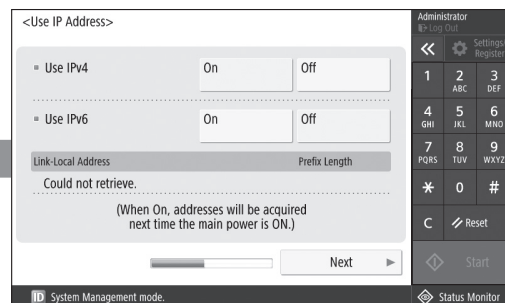
Specify the settings required for using the fax functions.

3 Setting the Date and Time



Set the machine's date and time.

4 Specifying the Network Settings



Specify the settings for connecting the machine to a network.

Select a wired LAN or wireless LAN and specify the IP address. Depending on your network environment, specify the DNS and proxy settings also.

Memo

Canon

imageRUNNER

C1538iF

C1533iF

מדריך התקנה

En

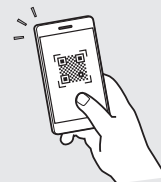
He

1 הוראות בטיחות חשובות

וודאו שאתם קוראים מדריכים אלו לפני השימוש במכונה.

2 מדריך התקנה (מסמך זה)

3 מדריך למשתמש / FAQ



<https://oip.manual.canon/>

- לאחר קריאת מדריך זה, אחסנו אותו במקום בטוח עבור עיון עתידי.
- המידע במדריך זה כפוף לשינוי ללא הודעה מוקדמת.

במדריך ההתקנה

3 הגדרת תאריך ושעה

הגדירו את התאריך והשעה עבור המכונה.

2 ציון של הגדרות בטיחות

ציון של הגדרות הכניסה למערת עבור מנהל המערכת ואימות המשתמשים בכדי לשפר את בטיחות המכונה.

כניסת ברירת המחדל אל המערכת היא "Administrator" וסומת ברירת המחדל היא "7654321".

4 ציון של הגדרות רשת

ציון של הגדרות עבור חיבור המכונה אל רשת מסוימת.

בחרו בחוט LAN או ב-LAN אלחוטי וציינו את כתובת ה-IP. בהתאם לסביבת הרשת שלכם, ציינו גם את הגדרות ה-DNS והפרוקסי.

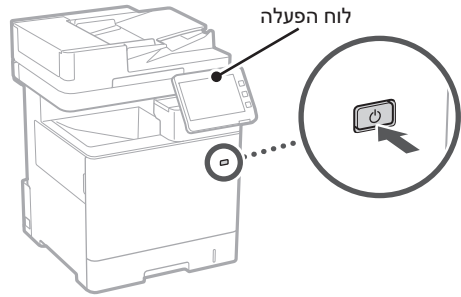
5 ציון של הגדרות פקס

ציינו את ההגדרות הנדרשות עבור השימוש בפונקציית הפקס.

תצורת ההגדרות הראשוניות

1 התקנה באמצעות מדריך ההתקנה

כאשר אתם מפעילים את המכונה בפעם הראשונה, מדריך ההתקנה מופיע מיד על גבי לוח הפעלה.



סרקו את קוד ה-QR הבא עבור מידע אודות השימוש במדריך ההתקנה.



2 התקנת התכנה/מנהלי התקנים

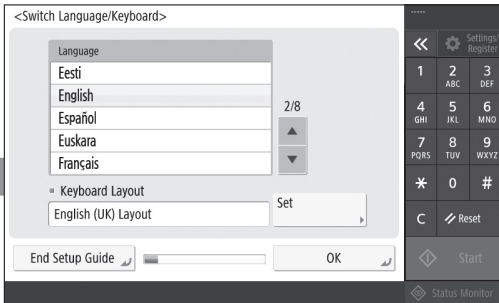
התקינו את התכנה ואת מנהלי ההתקנים מן ה-CD/DVD-ROM המצורף או בקרו בכתובת למטה והורידו אותם מן האתר של קנו עבור המדינה/האזור שלכם.
<https://global.canon/en/support/>



דוגמה: הורדת C1538iF

עבור מה ניתן להשתמש

1 ציון של הגדרות בסיס



ציון של הגדרות בסיס כגון שפת תצוגת המסך וסוג הנייר בו ייעשה שימוש.

6 כוונון השינוי ההדרגתי באופן אוטומטי



אתם יכולים לכוון את השינוי ההדרגתי עבור הצבעים על מנת לקבל תוצאות הדפסה טובות יותר.



CANON INC.

30-2, Shimomaruko 3-chome, Ohta-ku, Tokyo 146-8501, Japan

CANON U.S.A., INC.

One Canon Park, Melville, NY 11747, U.S.A.

CANON CANADA INC.

8000 Mississauga Road Brampton ON L6Y 5Z7, Canada

CANON EUROPA N.V.

Bovenkerkerweg 59, 1185 XB Amstelveen, The Netherlands
(See <http://www.canon-europe.com/> for details on your regional dealer)

CANON AUSTRALIA PTY LTD

Building A, The Park Estate, 5 Talavera Road, Macquarie Park, NSW 2113, Australia

CANON SINGAPORE PTE LTD

1 Fusionopolis Place, #15-10, Galaxis, Singapore 138522

Free Manuals Download Website

<http://myh66.com>

<http://usermanuals.us>

<http://www.somanuals.com>

<http://www.4manuals.cc>

<http://www.manual-lib.com>

<http://www.404manual.com>

<http://www.luxmanual.com>

<http://aubethermostatmanual.com>

Golf course search by state

<http://golfingnear.com>

Email search by domain

<http://emailbydomain.com>

Auto manuals search

<http://auto.somanuals.com>

TV manuals search

<http://tv.somanuals.com>