

### INSTRUCTIONS 사용설명서

PUB E-IM-2837  
PRINTED IN CHINA

### Calculation Example / 계산 예

CALCULATION / 계산	OPERATION / 작동법	DISPLAY / 디스플레이
		123456789012
<b>▼ Mixed / 혼합계산</b>		
140-35+22=127	140 $\ominus$ 35 $\oplus$ 22 $\ominus$	( 127.)
2x 2 3=6	2 $\times$ 2 $\oplus$ 3 $\ominus$	( 6.)
-7x 99 9=-63	7 $\ominus$ $\times$ 99 $\ominus$	( -63.)
9+5x3.2+7=12.76	9 $\oplus$ 5 $\times$ 3.2 $\oplus$ 7 $\oplus$	( 12.76)
(2+4)÷3x8.1=16.2	2 $\oplus$ 4 $\div$ 3 $\times$ 8.1 $\ominus$	( 16.2)
<b>▼ Power, Fraction / 제곱, 분수/소수</b>		
3 <sup>4</sup> =81	3 $\times$ $\overset{\circ}{\ominus}$ 3 $\overset{\circ}{\ominus}$ 3 $\overset{\circ}{\ominus}$ 3 $\overset{\circ}{\ominus}$	( 81.)
1/5=0.2	1 $\div$ 5 $\overset{\circ}{\ominus}$	( 0.2)
1/(2x3+4)=0.1	2 $\times$ 3 $\oplus$ 4 $\div$ $\overset{\circ}{\ominus}$	( 0.1)
<b>▼ Constant / 상수</b>		
2+3=5	2 $\oplus$ 3 $\overset{\circ}{\ominus}$	( 5.)
4+3=7	4 $\oplus$ 3 $\overset{\circ}{\ominus}$	( 7.)
1-2=-1	1 $\ominus$ 2 $\overset{\circ}{\ominus}$	( -1.)
2-2=0	2 $\ominus$ 2 $\overset{\circ}{\ominus}$	( 0.)
2x3=6	2 $\times$ 3 $\overset{\circ}{\ominus}$	( 6.)
2x4=8	2 $\times$ 4 $\overset{\circ}{\ominus}$	( 8.)
6÷3=2	6 $\div$ 3 $\overset{\circ}{\ominus}$	( 2.)
9÷3=3	9 $\div$ 3 $\overset{\circ}{\ominus}$	( 3.)
<b>▼ Percentage / 백분율</b>		
1200+(1200x20%) =1,440	1200 $\oplus$ 20 $\overset{\circ}{\ominus}$	( 1'440.)
1200-(1200x20%) =960	1200 $\ominus$ 20 $\overset{\circ}{\ominus}$	( 960.)
<b>▼ Memory / 메모리</b>		
3x4= 12	3 $\times$ 4 $\overset{\circ}{\ominus}$ (M)	( M 12.)
-) 6÷0.2= 30	6 $\div$ 0.2 $\overset{\circ}{\ominus}$ (M)	( M 30.)
-18	$\ominus$ 18 $\overset{\circ}{\ominus}$ (M)	( M -18.)
+ 200	200 $\overset{\circ}{\ominus}$ (M)	( M 200.)
182	$\overset{\circ}{\ominus}$ (Recall Memory / 메모리 호출)	( M 182.)
	$\overset{\circ}{\ominus}$ (Clear Memory / 메모리 소거)	( 182.)

CALCULATION / 계산	OPERATION / 작동법	DISPLAY / 디스플레이
		123456789012
<b>▼ TAX Calculation / 부가세 계산</b>		
<b>Tax Rate Set / 부가세율 설정</b> Tax Rate / 세율 = 5%	CA TAX+ 5 TAX+	( TAX% 5.)
<b>Recall Tax Rate / 부가세율 호출</b>	CA TAX-	( TAX% 5.)
<b>Add the Tax Amount / 부가세액 가산</b> Price \$2,000 without tax / 부가세 이전 가격 \$2,000 Selling price with tax? / 부가세 가산 후 판매가? (\$2,100) Tax / 부가세 = (\$100)	2000 TAX+ TAX+	( TAX+ 2'100.00) ( TAX 100.00)
<b>Deduct Tax Amount / 부가세액 공제</b> Selling price \$3,150 with tax / 부가세 가산 후 판매가 \$3,150 Price without tax? (\$3,000) / 부가세 이전 가격? (\$3,000) Tax amount? = (\$150) / 부가세? (\$150)	3150 TAX- TAX-	( TAX- 3'000.) ( TAX 150.00)
<b>▼ Overflow / 오버플로우</b> 12345678x789000 =9740739942000 (ERROR / 오류)	12345678 $\times$ 789000 $\ominus$ (E)	( E 9.74073994200) ( 9.74073994200)
6÷0=0 (ERROR / 오류)	6 $\div$ 0 $\ominus$ (E)	( E 0.) ( 0.)

### BATTERY

Battery: 1 Lithium battery (Type: CR2016)

ENGLISH

#### Replace battery

After replace the battery, press the [RESET] button.  
After resetting be sure to set the tax rate again.

**Caution:** Risk of explosion if battery is replaced by an incorrect type dispose of used batteries according to the instruction.  
Dispose of batteries according to local regulations. Do not dispose as household waste.

한국어

#### 배터리

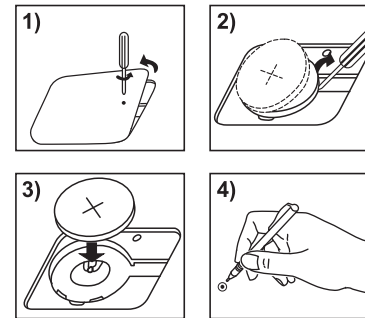
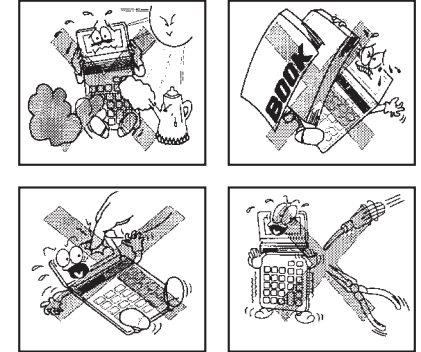
배터리: 리튬 배터리 (타입: CR2016) 1개

#### 배터리 교체

배터리를 교체한 후 (RESET) 버튼을 누르십시오.  
리셋 후에는 부가세율을 다시 설정해야 합니다.

**주의사항:** 다른 타입의 배터리로 교체하면 배터리가 폭발할 위험이 있습니다.  
사용한 배터리는 안내 지침에 따라 폐기하십시오.  
배터리는 해당 법규에 따라 폐기하십시오.  
가정용 쓰레기로 폐기하지 마십시오.

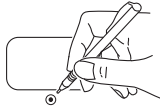
## Taking Care Of Your Calculator / 계산기 취급 주의 사항



**POWER SUPPLY**

This calculator comes with a dual power source. The duration of lithium battery depends entirely on individual usage.

■ Electromagnetic interference or electrostatic discharge may cause the display to malfunction or the contents of the memory to be lost or altered. Should this occur, use the tip of a ball point pen (or similar sharp object) to press the [RESET] button on the back of the calculator. After resetting, be sure to set the tax rate again.



**TAX CALCULATION**

- CA TAX+ **Store the Tax Rate** – Press CA TAX+ and enter the tax rate figure, then press TAX+ to store.
- CA TAX- **Recall the Tax Rate** – Press CA TAX- to recall the current tax rate.
- TAX+ **Add Tax Key** – Used for adding the tax amount to the displayed figure.
- TAX- **Deduct Tax Key** – Used for deducting the tax amount from the displayed figure.

**OVERFLOW FUNCTION**

In the following cases, when "E" is display, the keyboard is electronically locked, and further operation is impossible. Press to clear the overflow.

The overflow function occurs when:

- 1) The result or the memory content exceeds 12 digits to the left of the decimal point.
- 2) Dividing by "0".

**SPECIFICATION**

Power Source: Please refer to the product backside

Automatic power-off: approx. **7 minutes**

Usable Temperature: 0 to 40°C (32 to 104°F)

Dimensions:

96.5mm (W) x 149mm (L) x 12.5mm (H) /  
3-13/16"(W) x 5-7/8" (L) x 1/2" (H)

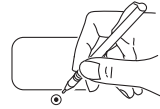
Weight: 97.5 g (3.44 oz)

(Subject to change without notice)

**전원**

본 제품은 이중 전원으로 구성되어 있습니다. 리튬 배터리의 수명은 전적으로 개인의 사용량에 따라 달라집니다.

■ 전자기장 방해나 정전기 방전으로 인해 디스플레이 화면이 오동작하거나 메모리 내용이 유실 또는 변경될 수 있습니다. 이런 경우, 볼펜 심(또는 이와 유사한 뾰족한 물체 등)을 이용하여 계산기 뒷면의 (RESET) 버튼을 눌러 주십시오. 리셋 후에는 부가세율을 다시 설정해야 합니다.



**부가세 계산**

- CA TAX+ **부가세율 저장** – CA TAX+ 를 누르고 부가세율에 해당하는 숫자를 입력한 후 TAX+ 를 눌러 저장합니다.
- CA TAX- **부가세율 호출** – CA TAX- 를 눌러 저장되어 있는 부가세율을 불러옵니다.
- TAX+ **부가세 가산 키** – 디스플레이에 표시된 수에 부가세를 더할 때 사용합니다.
- TAX- **부가세 공제 키** – 디스플레이에 표시된 수에서 부가세를 뺄 때 사용합니다.

**오버플로우 기능**

오버플로우가 발생하면 영문자 "E"가 디스플레이에 나타나면서 키보드가 전자적으로 잠김 상태로 전환되어 더 이상 작동이 불가능해집니다. 키를 눌러 오버플로우 상태를 해제해야 합니다.

오버플로우 기능이 발생하는 경우는 다음과 같습니다.

- 1) 계산 결과 또는 메모리 내용이 소수점 왼편 12 자리를 초과하는 경우.
- 2) "0"으로 나눈 경우.

**제품 사양**

전원: 제품 뒷면 참조.

자동 절전: 약 **7분** 내외

작동 온도: 0°C ~ 40°C (32°F ~ 104°F)

크기:

96.5mm (W) x 149mm (L) x 12.5mm (H) /  
3-13/16"(W) x 5-7/8" (L) x 1/2" (H)

중량: 97.5 g (3.44 oz)

(위 사양은 공지 없이 변경될 수 있습니다)

**E** European Union (and EEA) only.  
This symbol indicates that this product is not to be disposed of with your household waste, according to the WEEE Directive (2002/96/EC) and your national law. This product should be handed over to a designated collection point, e.g., on an authorized one-for-one basis when you buy a new similar product or to an authorized collection site for recycling waste electrical and electronic equipment (EEE). Improper handling of this type of waste could have a possible negative impact on the environment and human health due to potentially hazardous substances that are generally associated with EEE. At the same time, your cooperation in the correct disposal of this product will contribute to the effective usage of natural resources. For more information about where you can drop off your waste equipment for recycling, please contact your local city office, waste authority, approved WEEE scheme or your household waste disposal service. For more information regarding return and recycling of WEEE products, please visit [www.canon-europe.com/environment](http://www.canon-europe.com/environment). (EEA: Norway, Iceland and Liechtenstein)

**한국어** EU (및 EEA)국에 한함.  
아래 기호는 폐전기전자제품에 관한 지침 (WEEE Directive 2002/96/EC) 및 해당 국법에 의거, 본 제품을 가정용 쓰레기와 함께 폐기할 수 없음을 나타냅니다. 본 제품은 유사 제품 구매 시 1:1 교환 형식으로 인가된 지정 수거점에 반납하거나 폐전기전자제품 재활용을 위해 지정된 수거 지점으로 양도해야 합니다. 이런 류의 폐기물을 부적절하게 취급할 경우, 대체로 EEE와 연관된 잠재성 유해물질로 인하여 환경 및 인류 건강에 부정적 영향을 미칠 수 있습니다. 또한, 본 제품의 올바른 폐기를 위한 소비자 여러분의 협조가 천연 자원의 효과적 활용에 크게 기여합니다. 폐 기기의 재활용품 수거 장소를 알고 싶으신 경우, 해당 시청, 폐기물 처리 담당 부처, 인가된 WEEE 프로그램 담당 부처 또는 가정용 쓰레기 처리 업체에 문의하시기 바랍니다. WEEE 제품 수거 및 재활용에 관한 상세 정보는 [www.canon-europe.com/environment](http://www.canon-europe.com/environment)를 참조하시기 바랍니다. (EEA국: 노르웨이, 아이슬란드 및 리히텐슈타인)



**보증규정**

1. 보증기간  
본 제품의 정상적인 상태에서 발생한 고장에 대하여서는 구입일로부터 1년간 무상으로 수리하여 드립니다.
2. 보증수리 제외사항  
1) 고객의 취급부주의 및 조작의 잘못으로 인한 고장이나 파손  
2) 당사 지정 수리요원 이외에 제3자가 수리하였거나 부당한 수리개조에 의한 고장이나 파손  
3) 사용전원 장애로 인한 고장 및 파손  
4) 당사 지정 소모품 및 소모성 부품 이외의 사용으로 인한 고장이나 파손  
5) 천재지변에 의한 고장 및 파손
3. 보증기간의 수리  
보증기간 경과 후의 수리 요청 시에는 소정의 기술료를 징수합니다.
4. 본 품질보증서는 보증기간 내 무상수리를 받을 수 있는 증서이므로 구입하신 곳 직원에게 확실하게 내용을 기재하도록 요청하시기 바랍니다.
5. 수리를 요청 때는 품질보증서를 꼭 제시하십시오.
6. 품질보증서는 소중히 보관하십시오.
7. 본 보증서는 대한민국 국내에서만 유효합니다.

## Free Manuals Download Website

<http://myh66.com>

<http://usermanuals.us>

<http://www.somanuals.com>

<http://www.4manuals.cc>

<http://www.manual-lib.com>

<http://www.404manual.com>

<http://www.luxmanual.com>

<http://aubethermostatmanual.com>

Golf course search by state

<http://golfingnear.com>

Email search by domain

<http://emailbydomain.com>

Auto manuals search

<http://auto.somanuals.com>

TV manuals search

<http://tv.somanuals.com>