

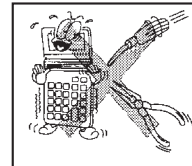
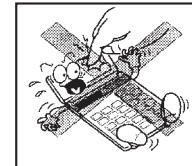
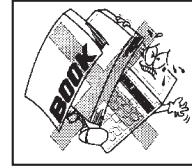
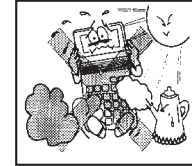
Calculation Example / 계산 예

| CALCULATION / 계산 | OPERATION / 작동법 | DISPLAY / 디스플레이 |
|--|--|---------------------|
| ▼ Mixed / 혼합계산 | | |
| 140-35+22=127 | 140 [-] 35 + 22 = | (127.00) |
| 2x 2-3=6 | 2 [x] 2 [-] 3 = | (6.00) |
| -7x9 ÷ -63 | 7 [x] 9 ÷ -63 = | (-63.00) |
| (2+4)÷3x8.1=16.2 | 2 + 4 ÷ 3 x 8.1 = | (16.20) |
| ▼ Constant / 상수 | | |
| 2+3=5 | 2 + 3 = | (5.00) |
| 4+3=7 | 4 + 3 = | (7.00) |
| 1-2=-1 | 1 [-] 2 = | (-1.00) |
| 2-2=0 | 2 [-] 2 = | (0.00) |
| 2x3=6 | 2 [x] 3 = | (6.00) |
| 2x4=8 | 2 [x] 4 = | (8.00) |
| 6÷3=2 | 6 ÷ 3 = | (2.00) |
| 9÷3=3 | 9 ÷ 3 = | (3.00) |
| ▼ Power, Fraction / 제곱, 분수/소수 | | |
| 3 ⁴ = 81 | 3 [x²] [x²] [x²] [x²] = | (81.00) |
| 1/5=0.2 | 1 ÷ 5 = | (0.20) |
| 1/(2x3+4)=0.1 | 1 ÷ (2 [x] 3 + 4) = | (0.10) |
| ▼ Square Root / 제곱근 | | |
| √3 = 1.73205080756 | 3 [√] | (1.73205080756) |
| ▼ Add Mode / 가산 모드 | | |
| \$14.90+\$0.35-\$1.45 | 1490 + 35 [-] = | (13.80) |
| =13.80 | 145 = | (13.80) |
| ▼ Floating Calculation / 부동소수점 계산 | | |
| 8÷3x3.7+9 | 8 ÷ 3 [x] 3.7 + 9 = | (18.8666666666) |
| =18.8666666666 | 9 = | (18.8666666666) |
| ▼ Reciprocal Calculation / 역수 계산 | | |
| 1/7=0.14285714285 | 1 ÷ 7 = | (0.1429) |

| CALCULATION / 계산 | OPERATION / 작동법 | DISPLAY / 디스플레이 |
|---|---|--------------------------------|
| ▼ Round-off / 반올림 | 5/4 [↓] | |
| 11÷3=3.66666666666 | 11 ÷ 3 = | (3.6667) |
| ▼ Round-down / 내림 | 5/4 [↑] | |
| 11÷3=3.66666666666 | 11 ÷ 3 = | (3.6666) |
| ▼ Percentage / 백분율 | | |
| 1200x $\frac{12}{100}$ = 144 | 1200 [x] 12 [%] | (144.00) |
| 1200x $\frac{15}{100}$ = 180 | 15 [%] | (180.00) |
| 1200+(1200x20%) = 1,440 | 1200 + 20 [%] | (1'440.00) |
| 1200-(1200x20%) = 960 | 1200 [-] 20 [%] | (960.00) |
| ▼ Memory / 메모리 | | |
| 3x4= 12 | 3 [x] 4 [M₊] | (M 12.00) |
| -) 6÷0.2= 30 | 6 ÷ 0.2 [M₊] | (M 30.00) |
| -18 | [M₋] | (M -18.00) |
| +) | 200 [M₊] | (M 200.00) |
| 182 | [M₊] (Recall Memory / 메모리 호출) [M₊] (Clear Memory / 메모리 소거) | (M 182.00) (182.00) |
| ▼ Grand total / 총계 | | |
| 30x40=1,200 | 30 [x] 40 = | (GT 1'200.00) |
| 50x60=3,000 | 50 [x] 60 = | (GT 3'000.00) |
| +) | 25 [x] 30 = | (GT 750.00) |
| 4,950 | [GT] | (GT 4'950.00) |
| +) | 235 [x] 35 = | (GT 8'225.00) |
| 13,175 | [GT] (Grand Total / 총계) [GT] (Clear Grand Total / 총계 소거) | (GT 13'175.00) (13'175.00) |
| Tax Rate Set / 부가세율 설정 | | |
| Tax Rate / 세율 = 5% | 5 [SET TAX] | (TAX% 5.) |
| Add the Tax Amount / 부가세액 가산 | | |
| Price \$2,000 without tax / 부가세 이전 가격 \$2,000 | 2000 | (2'000.) |
| Selling price with tax? / 부가세 가산 후 판매가? (\$2,100) | [TAX+] | (TAX+ 2'100.00) |
| Tax / 부가세 = (\$100) | [TAX+] | (TAX 100.00) |
| Deduct Tax Amount / 부가세액 공제 | | |
| Selling price \$3,150 with tax / 부가세 가산 후 판매가 \$3,150 | 3150 | (3'150.) |
| Price without tax? (\$3,000) / 부가세 이전 가격? (\$3,000) | [TAX-] | (TAX- 3'000.00) |
| Tax amount? = (\$150) / 부가세? (\$150) | [TAX-] | (TAX 150.00) |
| Recall Tax Rate / 부가세율 호출 | | |
| | [CA] [RECALL TAX] | (TAX% 5.) |

| CALCULATION / 계산 | OPERATION / 작동법 | DISPLAY / 디스플레이 |
|---|---|---|
| ▼ Overflow / 오버플로우 | | |
| 1) 123456789x78900 = 9740740652100 (ERROR / 오류) | 123456789 [x] 78900 = | (E 9.74074065210) |
| 2) 999999999999 (Add to Memory / 메모리에 가산) 123 (Add to Memory / 메모리에 가산) | 999999999999 [M₊] 123 [M₊] | (M 999'999'999'999.) (M 1.00000000012) |
| 3) 6÷0=0 (ERROR / 오류) | 6 ÷ 0 = | (E 0.) |

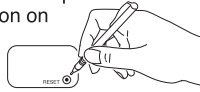
Taking Care Of Your Calculator / 계산기 취급 주의 사항



POWER SUPPLY

This calculator comes with a dual power source solar cell and lithium battery. The duration of a lithium battery depends entirely on individual usage.

- Electromagnetic interference or electrostatic discharge may cause the display to malfunction or the contents of the memory to be lost or altered. Should this occur, use the tip of a ball point pen (or similar sharp object) to press the [RESET] button on the back of the calculator. After resetting, be sure to set the tax rate again.



DECIMAL POINT SELECTOR SWITCH

- Used for designating the decimal point position (4 3 2 1 0) for calculated results.
- Addition and subtraction functions are performed with an automatic 2-digit decimal. It is convenient for currency calculations.
- All effective numbers up to 12 digits are displayed.

ROUNDING SWITCH

- Used for round-off [5/4], or round-down [] to the pre-selected decimal digits in the result.

GRAND TOTAL FUNCTION

- The totals are accumulated in the grand total memory. Press [GT] to get the grand total. Press [GT] successively to clear the grand total memory.

TAX CALCULATION

- Store the Tax Rate** – Press [CA] [SET TAX+] and enter the tax rate figure, then press [SET TAX+] to store.
- Recall the Tax Rate** – Press [CA] [RECALL TAX-] to recall the current tax rate.
- Add Tax Key** – Used for adding the tax amount to the displayed figure.
- Deduct Tax Key** – Used for deducting the tax amount from the displayed figure.

OVERFLOW FUNCTION

In the following cases, when "E" is displayed, the keyboard is electronically locked, and further operation is impossible. Press [ON] to clear the overflow. The overflow function occurs when:

- The result or the memory content exceeds 12 digits to the left of the decimal point.
- Dividing by "0".

SPECIFICATION

Power Source: Solar cell and Lithium battery (CR2032 x 1)
 Automatic power-off: approx. **7 minutes**
 Usable Temperature : 0°C to 40°C (32°F to 104°F)
 Dimensions:
 TS-1200TG: 188mm (L) x 133mm (W) x 29mm (H)
 7-13/32" (L) x 5-15/64" (W) x 1-9/64" (H)
 HS-20TG: 164mm (L) x 105mm (W) x 33mm (H)
 6-29/64" (L) x 4-9/64" (W) x 1-19/64" (H)
 Weight: TS-1200TG: 241g (8.5 oz)
 HS-20TG: 152g (5.36 oz)
 (Subject to change without notice)

전원

본 제품은 이중 전원 기기로서, 태양 전지와 리튬 배터리가 사용됩니다. 리튬 배터리의 수명은 전적으로 개인의 사용량에 따라 달라집니다.

- 전자기장 방해나 정전기 방전으로 인해 디스플레이 화면이 오동작하거나 메모리 내용이 유실 또는 변경될 수 있습니다. 이런 경우, 볼펜 심(또는 이와 유사한 뾰족한 물체 등)을 이용하여 계산기 뒷면의 [RESET] 버튼을 눌러 주십시오. 리셋 후에는 부가세율을 다시 설정해야 합니다.



소수점 선택 스위치

- 계산 결과의 소수점 위치(4 3 2 1 0)를 지정할 때 사용합니다.
- 덧셈 및 뺄셈 시 자동적으로 소수점 이하 2자리 수로 계산됩니다. 달러 등 외환 계산시 편리합니다.
- 유효 숫자가 최대 12 자리수로 디스플레이 됩니다.

반올림 스위치

- 계산 결과를 미리 설정한 자릿수의 소수점 단위로 사사오입 (5/4), 즉 반올림하거나 내림()하여 표시할 때 사용합니다.

총계 기능

- 계산 총계가 총계 메모리에 합산 저장됩니다. [GT] 키를 눌러 총계를 불러옵니다. 연이어 [GT] 를 눌러 총계 메모리를 소거합니다.

부가세 계산

- 부가세율 저장** – [CA] [SET TAX+] 를 누르고 부가세율에 해당하는 숫자를 입력한 후 [SET TAX+] 를 눌러 저장합니다.
- 부가세율 호출** – [CA] [RECALL TAX-] 를 눌러 저장되어 있는 부가세율을 불러옵니다.
- 부가세 계산 키** – 디스플레이에 표시된 수에 부가세를 더할 때 사용합니다.
- 부가세 공제 키** – 디스플레이에 표시된 수에서 부가세를 뺄 때 사용합니다.

오버플로우 기능

오버플로우가 발생하면 영문자 "E"가 디스플레이에 나타나면서 키보드가 전자적으로 잠김 상태로 전환되어 더 이상 작동이 불가능해집니다. [ON] 키를 눌러 오버플로우 상태를 해제해야 합니다.

- 오버플로우 기능이 발생하는 경우는 다음과 같습니다.
- 계산 결과 또는 메모리 내용이 소수점 왼쪽 12자리 를 초과하는 경우.
 - "0"으로 나눈 경우.

제품 사양

전원: 태양 전지 및 리튬 배터리 (모델: CR2032) 1개
 자동 절전: 약 **7분** 내외
 작동 온도 : 0°C ~ 40°C (32°F ~ 104°F)
 크기:
 TS-1200TG: 188mm (L) x 133mm (W) x 29mm (H)
 7-13/32" (L) x 5-15/64" (W) x 1-9/64" (H)
 HS-20TG: 164mm (L) x 105mm (W) x 33mm (H)
 6-29/64" (L) x 4-9/64" (W) x 1-19/64" (H)
 중량: TS-1200TG: 241g (8.5 oz)
 HS-20TG: 152g (5.36 oz)
 (위 사양은 공지 없이 변경될 수 있습니다)

BATTERY

Battery: 1 Lithium battery (Type: CR2032)

Replace battery

After replace the battery, press the [RESET] button. After resetting be sure to set the tax rate again.

- CAUTION:** Risk of explosion if battery is replaced by an incorrect type dispose of used batteries according to the instruction. Dispose of batteries according to local regulations. Do not dispose as household waste.

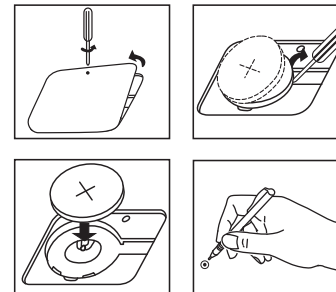
배터리

배터리: 리튬 배터리 (타입: CR2032) 1개

배터리 교체

배터리를 교체한 후 (RESET) 버튼을 누르십시오. 리셋 후에는 부가세율을 다시 설정해야 합니다.

- 주의사항:** 다른 타입의 배터리로 교체하면 배터리가 폭발할 위험이 있습니다. 사용한 배터리는 안내 지침에 따라 폐기하십시오. 배터리는 해당 법규에 따라 폐기하십시오. 가정용 쓰레기로 폐기하지 마십시오.



보증규정

- 보증기간**
본 제품의 정상적인 상태에서 발생된 고장에 대하여서는 구입일로부터 1년간 무상으로 수리하여 드립니다.
- 보증수리 제외사항**
 - 고객의 취급부주의 및 조작의 잘못으로 인한 고장이나 파손
 - 당사 지정 수리요원 이외에 제3자가 수리하였거나 부당한 수리개조에 의한 고장이나 파손
 - 사용전원 장애로 인한 고장 및 파손
 - 당사 지정 소모품 및 소모성 부품 이외의 사용으로 인한 고장이나 파손
 - 천재지변에 의한 고장 및 파손
- 보증기간의 수리**
보증기간 경과 후의 수리 요청 시에는 소정의 기술료를 징수합니다.
- 본 품질보증서는 보증기간 내 무상수리를 받을 수 있는 증서이므로 구입하신 곳 직원에게 확실하게 내용을 기재하도록 요청하시기 바랍니다.
- 수리를 요할 때는 품질보증서를 꼭 제시하십시오.
- 품질보증서는 소중히 보관하십시오.
- 본 보증서는 대한민국 국내에서만 유효합니다.

| 품질보증서 | |
|-------|--|
| 기종명 | TS-1200TG / HS-20TG |
| 보증기간 | 구입일로부터 1년 |
| 판매년월일 | 年 月 日 |
| 판매처 | <p>Canon 캐논코리아 비즈니스 솔루션</p> <p>고객상담실 : ☎ 1588-2500 인터넷 홈페이지 : http://www.canon-bs.co.kr</p> |

Free Manuals Download Website

<http://myh66.com>

<http://usermanuals.us>

<http://www.somanuals.com>

<http://www.4manuals.cc>

<http://www.manual-lib.com>

<http://www.404manual.com>

<http://www.luxmanual.com>

<http://aubethermostatmanual.com>

Golf course search by state

<http://golfingnear.com>

Email search by domain

<http://emailbydomain.com>

Auto manuals search

<http://auto.somanuals.com>

TV manuals search

<http://tv.somanuals.com>