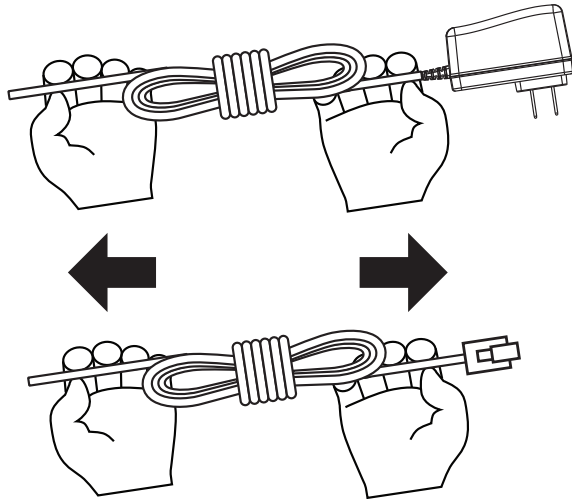
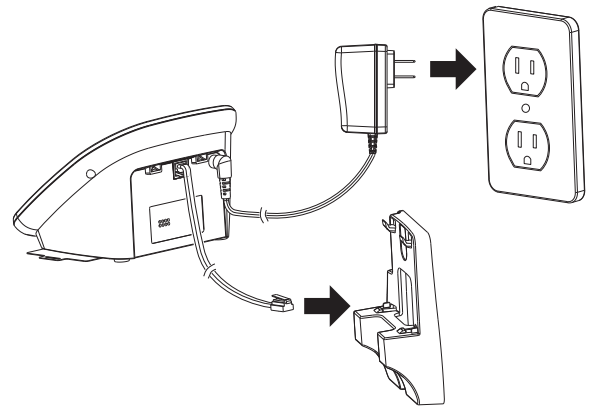


1



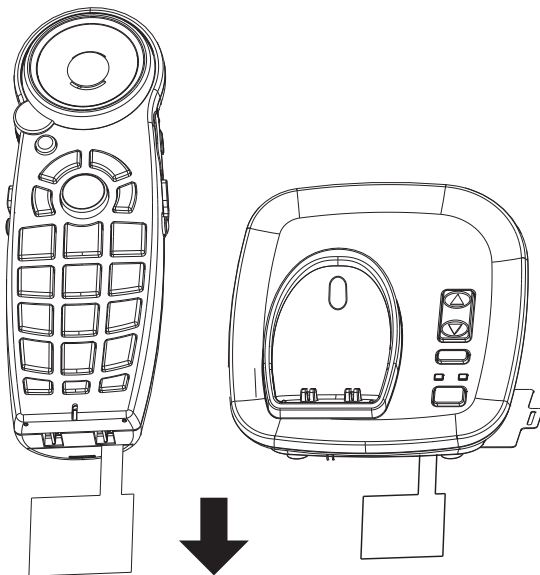
Pull apart  
Démonter  
Separar

2



Desk mount/Wall mount  
Support de bureau  
Montaje en mesa/Montaje en pared

3

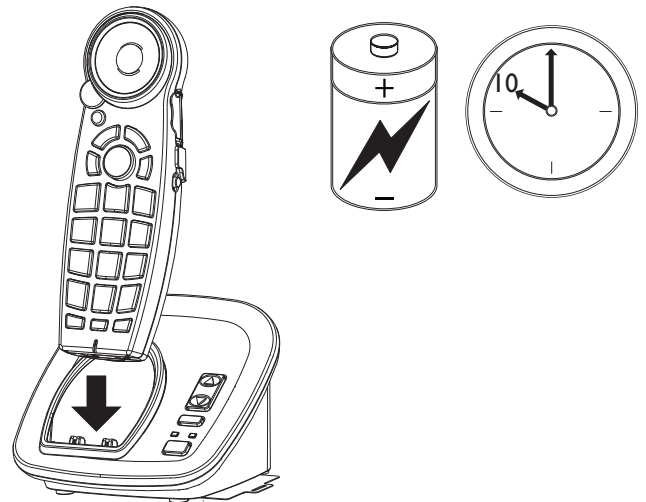


Pull  
Retirer  
Tirar

4

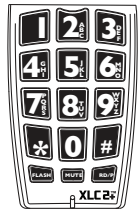
Charge battery 16 hours  
before first use

Charger la batterie 16 heures avant la  
première utilisation  
Cargue la batería 16 horas antes del  
primer uso



**1** Storing a number in memory  
Emmagasiner un nombre dans la mémoire  
Almacenar un número en la memoria

1. Press **MEM**  
MEM de presse  
Apriete MEM
2. Dial the number  
Composer le nombre  
Marce el número
3. Press **MEM**  
MEM de presse  
Apriete MEM
4. Press the memory location number (A or B, 1-0); phone beeps 5 times  
Serrez le nombre d'endroit de mémoire (A ou B, 1-0)  
Presione el número de la posición de memoria (A o B, 1-0)



**2** Dialing a stored memory number  
Composer un nombre de mémoire emmagasiné  
Marcar un número almacenado de memoria

1. Press **A or B**  
Serrez A ou B  
Presione A o B
- OR**
1. Press **TALK**  
TALK de presse  
Apriete TALK
  2. Press **MEM**  
MEM de presse  
Apriete MEM
  3. Press the memory location number (A or B, 1-0)  
Serrez le nombre d'endroit de mémoire (A ou B, 1-0)  
Presione el número de la posición de memoria (A o B, 1-0)

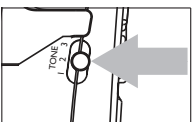
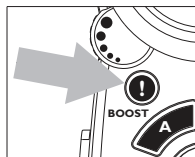
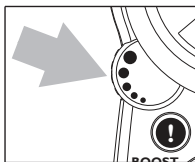


**3** Adjusting incoming voice  
Ajustement voix entrante  
Ajuste voz entrante

- WARNING: Lower volume completely before pressing BOOST button**
1. **VOLUME control wheel**  
VOLUME (Roulette de contrôle du volume)  
VOLUME (Rueda de control del volumen)
    - Adjusts incoming volume
    - Ajuste le volume entrant
    - Ajusta volumen entrante
  2. **BOOST button**  
Le bouton BOOST  
El botón BOOST
    - Supplies additional amplification
    - Fournit l'amplification additionnel
    - Los suministros amplificación adicional
  3. **TONE switch**  
Interrupteur TONE  
Interruptor TONE
    - Adjusts to 3 different hearing tone settings
    - Ajuste à 3 paramètres entendant différents
    - Ajusta a 3 ajustes diferentes del oído

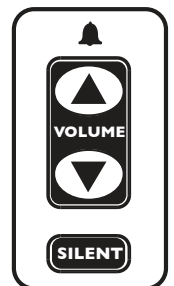
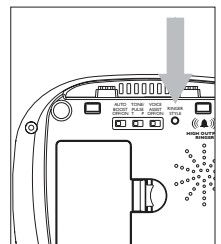
**AVERTISSEMENT : Abaisser le volume complètement avant d'appuyer le bouton de BOOST**

**ADVERTENCIA: Un volumen ós bajo totalmente antes de presionar el botón del BOOST**



**4** Ring control  
Commande d'anneau  
Llame control

1. **RINGER STYLE key**  
RINGER STYLE  
RINGER STYLEen)
  - Choose 1 of 6 ring base tones
  - Choisir 1 de 6 anneau tons
  - Escoja 1 de 6 tonos de base de anillo
2. **VOLUME arrows (UP/DOWN)**  
VOLUME flèches (UP/DOWN)  
VOLUME flechas (UP/DOWN)
  - Adjust the ringer volume on the base
  - Ajuster le volume de la sonnerie sur la base
  - Ajuste el volumen del campanero en la base
3. **SILENT button**  
Le bouton SILENT  
El botón SILENT
  - Press to turn off base ringer
  - Serrez pour arrêter la sonnerie basse
  - Presione para dar vuelta apagado al campanero bajo



## Free Manuals Download Website

<http://myh66.com>

<http://usermanuals.us>

<http://www.somanuals.com>

<http://www.4manuals.cc>

<http://www.manual-lib.com>

<http://www.404manual.com>

<http://www.luxmanual.com>

<http://aubethermostatmanual.com>

Golf course search by state

<http://golfingnear.com>

Email search by domain

<http://emailbydomain.com>

Auto manuals search

<http://auto.somanuals.com>

TV manuals search

<http://tv.somanuals.com>