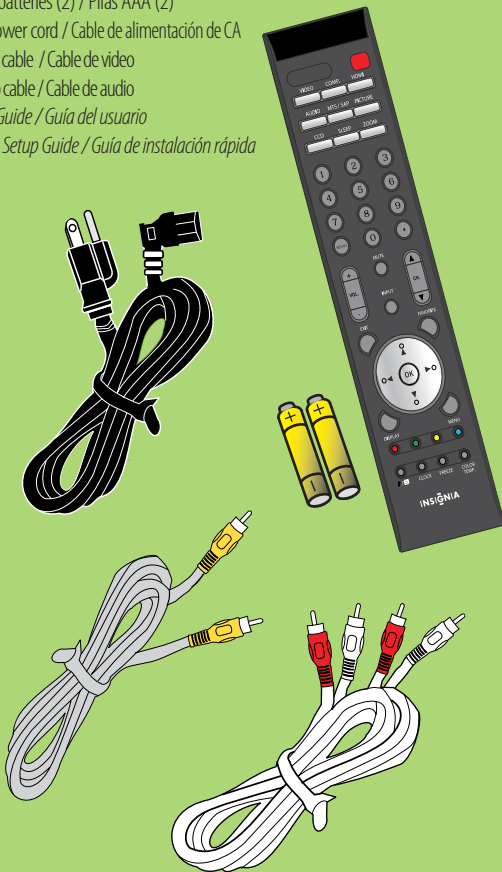


Congratulations on your purchase of a high-quality Insignia product. Your 50" PDP TV is designed for reliable and trouble-free performance. Use this guide for initial setup of your TV. If you have questions, see your *User Guide* for more information.

Felicitaciones por su compra de un producto de alta calidad de Insignia. Su televisor PDP de 50" está diseñado para proveer un rendimiento confiable y libre de problemas. Utilice esta guía para la configuración inicial de su televisor. Si tiene preguntas, refiérase a su guía del usuario para obtener más información.

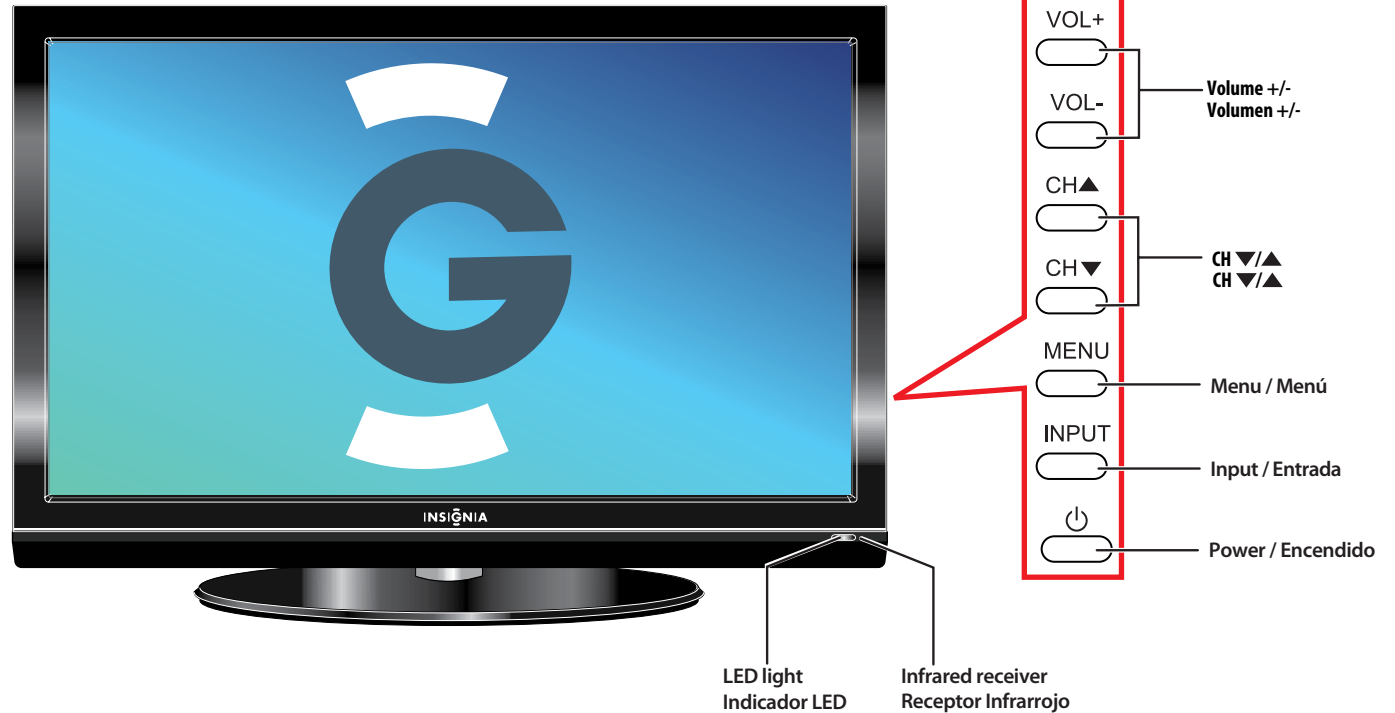
Package contents / Contenido del paquete

Remote control / Control remoto
 AAA batteries (2) / Pilas AAA (2)
 AC power cord / Cable de alimentación de CA
 Video cable / Cable de video
 Audio cable / Cable de audio
 User Guide / Guía del usuario
 Quick Setup Guide / Guía de instalación rápida



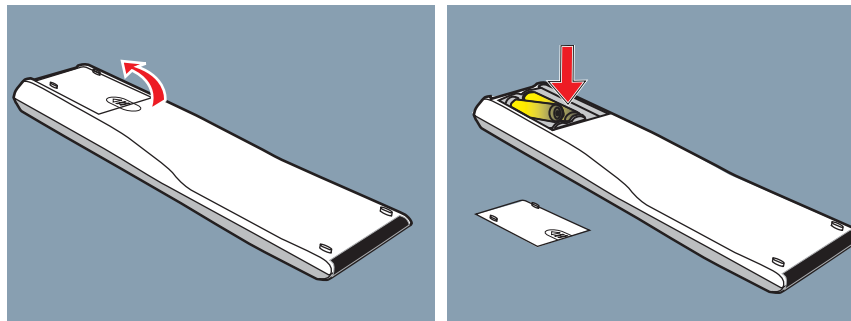
Step 1 Getting to know your 50" PDP TV / Paso 1 Familiarizándose con su televisor PDP de 50"

Check out the front, side, and back panels to familiarize yourself with button controls and connection options. Refer to the *User Guide* for more information about how to get the most out of your 50" PDP TV. / Revise los paneles frontal, lateral y posterior para familiarizarse con los botones de control y con las opciones de conexión. Refiérase a la guía del usuario para obtener más información acerca de cómo obtener lo mejor de su televisor PDP de 50".



Step 2 Install remote control batteries / Paso 2 Instalación de las pilas del control remoto

Remove the cover from the back of the remote control. Insert the batteries as indicated, then replace the cover.
 Retire la cubierta en la parte posterior del control remoto. Inserte las pilas según se indica y vuelva a colocar la cubierta.



Step 3 Connecting your components / Paso 3 Conexión de sus componentes

Connect your components using the diagram below as a guide. Press the **INPUT** button on your remote control to switch between components.
 Conecte sus componentes usando el diagrama a continuación como una guía. Presione el botón **INPUT** (Entrada) en el control remoto.

HDMI input / Entrada de HDMI

Connect a DVD player or set-top box with an HDMI port (audio cable not required). If using an HDMI-DVI cable, you must also connect an audio cable. Conecte un reproductor de DVD o una caja decodificadora con un puerto de HDMI (no se necesita un cable de audio). Si usa un cable HDMI-DVI, también tendrá que conectar un cable de audio.

PC/VGA input /Entrada de PC/VGA

Connect to a computer's VGA and audio ports. Conecte a los puertos de VGA y audio de una computadora.

S-Video 1 input / Entrada de S-Video 1

Connect a DVD player, VCR, or other component with S-video and L/R analog audio. / Conecte un reproductor de DVD, VCR u otro componente con S-Video y audio analógico Izq./Der.

VIDEO 1 input / Entrada de Video 1

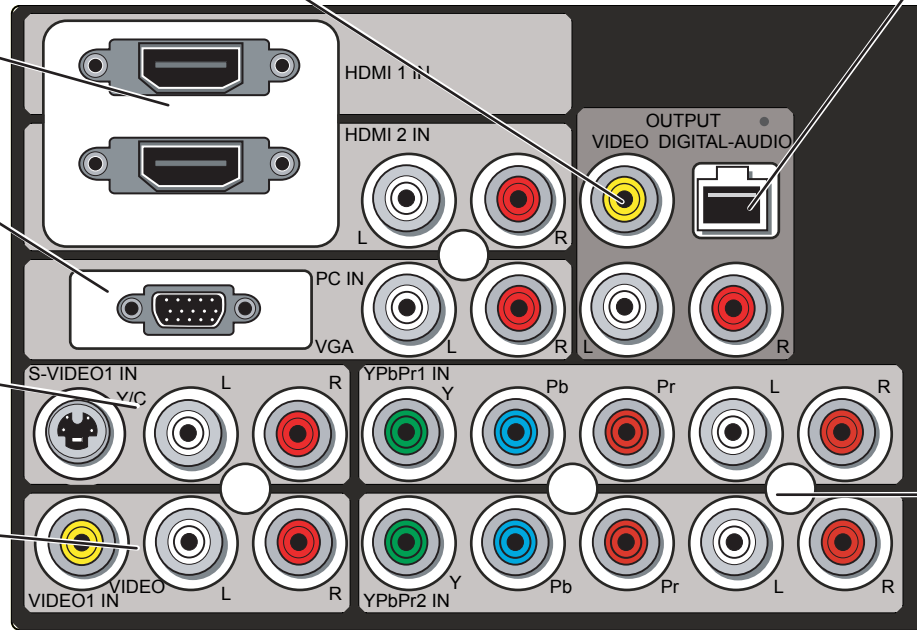
Connects to the composite VIDEO and AUDIO(L/R) output jacks on external video equipment. Conecta a las tomas de salida compuesta de VIDEO y AUDIO (Izq./Der.) en el equipo de video externo.

Video output / Salida de video

Connects to the composite VIDEO and AUDIO (L/R) input jacks on external video equipment. / Conecta a las tomas de entrada compuesta de VIDEO y AUDIO (Izq./Der.) en el equipo de video externo.

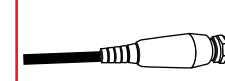
Audio output / Salida de audio

Connect a stereo with L/R analog or digital optical audio to listen to your TV over an external stereo or home theater system. / Conecte un equipo estéreo con audio analógico Izq./Der. o audio digital óptico, para escuchar el sonido de su televisor en un equipo estéreo externo o un sistema de cine en casa.



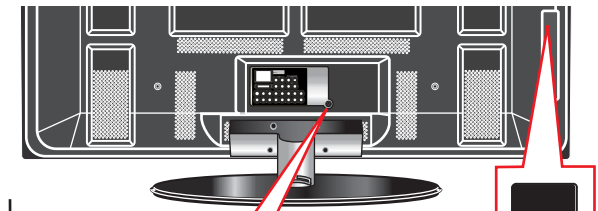
Antenna input / Entrada de antena

Connect an off-air (VHF/UHF) antenna or analog cable to watch standard TV programming. / Conecte una antena de VHF/UHF o TV por cable analógico para ver programación de TV estándar.



Component video input 1 and 2 / Entrada 1 y 2 de video de componentes

Connect a DVD player, set-top box, or other component with component (YPbPr) video and L/R analog audio. Conecte un reproductor de DVD, una caja decodificadora u otro componente con video de componentes (YPbPr) y audio analógico Izquierdo/Derecho.



Card reader
Lector de tarjetas

USB port
Puerto USB

HDMI input
Entrada de HDMI

S-Video2 input
Entrada de S-Video 2

VIDEO2 IN
ENTRADA de VIDEO 2

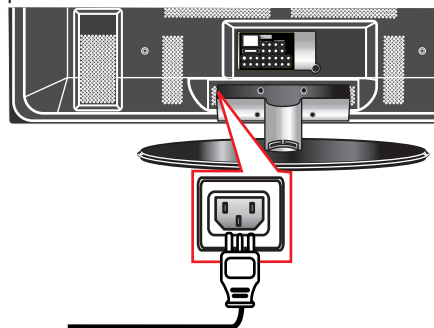
Headphones
Auriculares



Step 4 Connect power

Paso 4 Conecte la alimentación

Connect the AC power cord to the power jack on the TV and to a wall outlet. Press the power button on the side of your TV or **POWER** on your remote control to start the TV. Conecte un cable de alimentación de CA a la toma de alimentación en el televisor y al tomacorriente de pared. Presione el botón de encendido situado en la parte lateral de su televisor o **POWER** (Encendido) en su control remoto para encender el televisor.



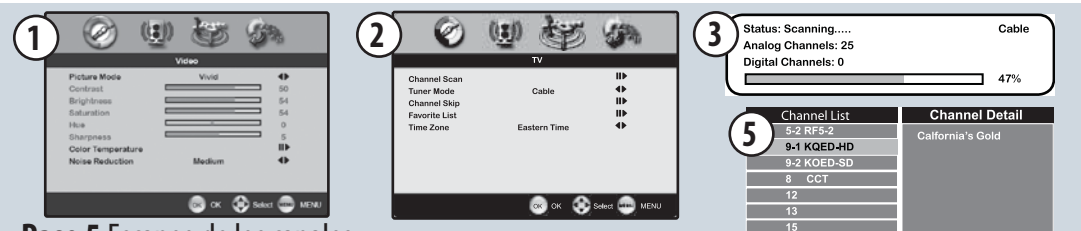
Step 5 Scan for channels

NOTE: You must connect an antenna or cable before proceeding with this step.

Channel scan creates a list of receivable channels for the current input (antenna or cable). You need to run channel scan for each RF input to create a list of available channels from both inputs.

To scan for receivable channels:

- 1 Press **MENU**. The *Setup* menu opens.
- 2 Press **Left** or **Right** to select the **TV** menu icon. The *TV Menu* opens.
- 3 Press **Down** to select **Channel Scan**, then press **OK**. Channel Scan automatically creates a list of receivable channels. Press **MENU** at any time to interrupt the memorization process (the list will not be created if the scan is interrupted).
- 4 Press **OK** to display the received channel list, then press **Up** or **Down** to select a channel.
- 5 Press **OK** to show the channel detail information. For digital main channels, which might include many subchannels (for example 9-1 or 9-2) that show programs at the same time, press **0-9** buttons to select digital channel (for example, 9.1).



Paso 5 Escaneo de los canales

NOTA: Tiene que conectar una antena o TV por cable antes de continuar con este paso. El escaneo de canales crea una lista de canales disponibles para la entrada actual (antena o TV por cable). Necesite escanear los canales para cada entrada de RF para crear una lista de los canales disponibles para ambas entradas.

Para escanear los canales disponibles:

- 1 Presione **menú** (**MENU**). Se abre el menú de configuración (*Setup*).
- 2 Presione **Left** o **Right** para seleccionar el icono del menú de TV. Se abrirá el menú de TV.
- 3 Presione **Down** para seleccionar **Channel Scan** (**Escaneo de canales**), y luego presione **OK** (Aceptar). El escaneo de canales (**Channel Scan**) crea automáticamente una lista de los canales disponibles. Presione **menú** (**MENU**) en cualquier momento para interrumpir el proceso de memorización (no se creará la lista si se interrumpe el escaneo).
- 4 Presione aceptar (**OK**) para mostrar la lista de los canales disponibles, y luego presione **Up** o **Down** para seleccionar un canal.
- 5 Presione aceptar (**OK**) para mostrar la información detallada sobre el canal. Para los canales digitales principales, que pueden incluir varios subcanales (por ejemplo 9-1 ó 9-2) mostrando programas al mismo tiempo, presione **0-9** con los botones 0-9 para seleccionar los canales digitales (por ejemplo, 9.1).

Free Manuals Download Website

<http://myh66.com>

<http://usermanuals.us>

<http://www.somanuals.com>

<http://www.4manuals.cc>

<http://www.manual-lib.com>

<http://www.404manual.com>

<http://www.luxmanual.com>

<http://aubethermostatmanual.com>

Golf course search by state

<http://golfingnear.com>

Email search by domain

<http://emailbydomain.com>

Auto manuals search

<http://auto.somanuals.com>

TV manuals search

<http://tv.somanuals.com>