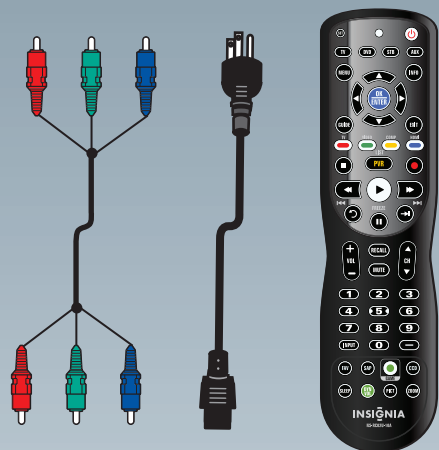


Congratulations on your purchase of a high-quality Insignia product. Your LCD TV is designed for reliable and trouble-free performance. Use this guide for initial setup of your TV. See your *User Guide* for more information on using your TV.

Félicitations d'avoir acheté ce produit Insignia de haute qualité. Ce téléviseur ACL a été conçu pour des performances et une fiabilité exceptionnelles. Utilisez ce guide pour la première mise en service du téléviseur. Voir le *Guide de l'utilisateur* pour toute information sur l'utilisation du téléviseur.

Felicitaciones por su compra de un producto de alta calidad de Insignia. Su televisor LCD está diseñado para proveer un rendimiento confiable y libre de problemas. Utilice esta guía para la configuración inicial de su televisor. Ver su Guía del usuario para más información acerca del uso de su televisor.

- | | | |
|----------------------------|--------------------------------------|-------------------------------------|
| Package contents | Contenu de la boîte | Contenido de la caja |
| • Remote control | • Télécommande | • Control remoto |
| • AA batteries (2) | • Piles AA (2) | • Pilas AA (2) |
| • Remote control holder | • Support de télécommande | • Soporte para control remoto |
| • AC power cord | • Cordon d'alimentation c.a. | • Cable de alimentación de CA |
| • Component cable | • Câble composantes | • Cable de video de componentes |
| • Cleaning cloth | • Chiffon de nettoyage | • Paño de limpieza |
| • <i>User Guide</i> | • <i>Guide de l'utilisateur</i> | • <i>Guía del usuario</i> |
| • <i>Quick Setup Guide</i> | • <i>Guide d'installation rapide</i> | • <i>Guía de instalación rápida</i> |



Step 1 Get to know your LCD TV

Check out the front, side, and back panels to familiarize yourself with button controls and connection options.

Étape 1 Identification des fonctionnalités de ce téléviseur ACL

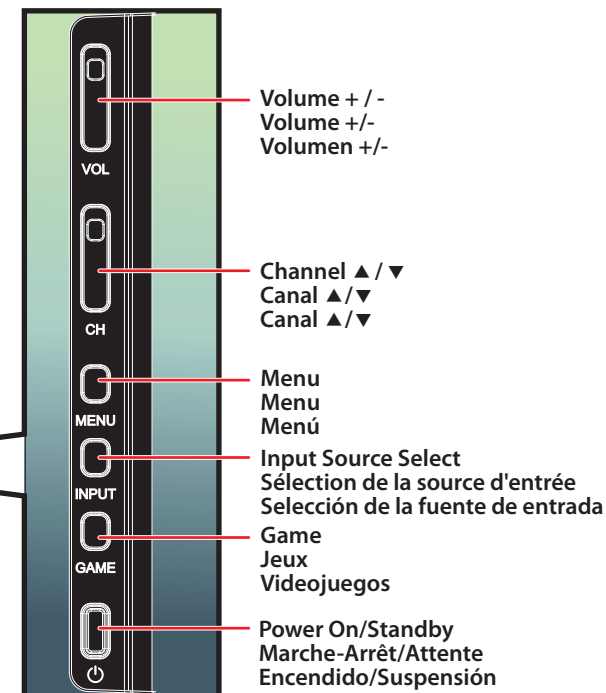
Identifier tout d'abord les touches de commande et les options de connexions situées à l'avant, sur les côtés et au dos de l'appareil.

Paso 1 Familiarizándose con su televisor LCD

Revise los paneles frontal, lateral y posterior para familiarizarse con los botones de control y con las opciones de conexión.



Actual product may vary from image shown.
Le produit réel peut être différent de celui illustré.
El producto real puede ser diferente del que está ilustrado.



- Light sensor / Capteur de luminosité / Sensor de luminosidad
- Power/Standby indicator / Témoin Marche-Arrêt/Attente / Indicador de encendido/suspensión
- Remote control sensor / Capteur de télécommande / Sensor del control remoto

Step 2 Install remote control batteries

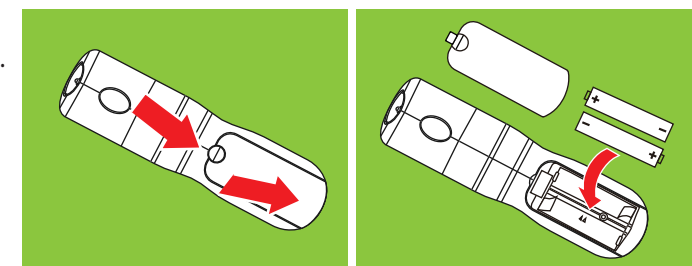
Remove the cover from the back of the remote control, insert batteries as indicated, then replace the cover.

Étape 2 Installation des piles de la télécommande

Retirer le couvercle à l'arrière de la télécommande, insérer les piles tel qu'illustré, puis remettre le couvercle.

Paso 2 Instalación de las pilas del control remoto

Retire la cubierta de la parte posterior del control remoto, inserte las pilas como se muestra y vuelva a colocar la cubierta.



See your *User Guide* for more information on base assembly and mounting your TV to a wall.

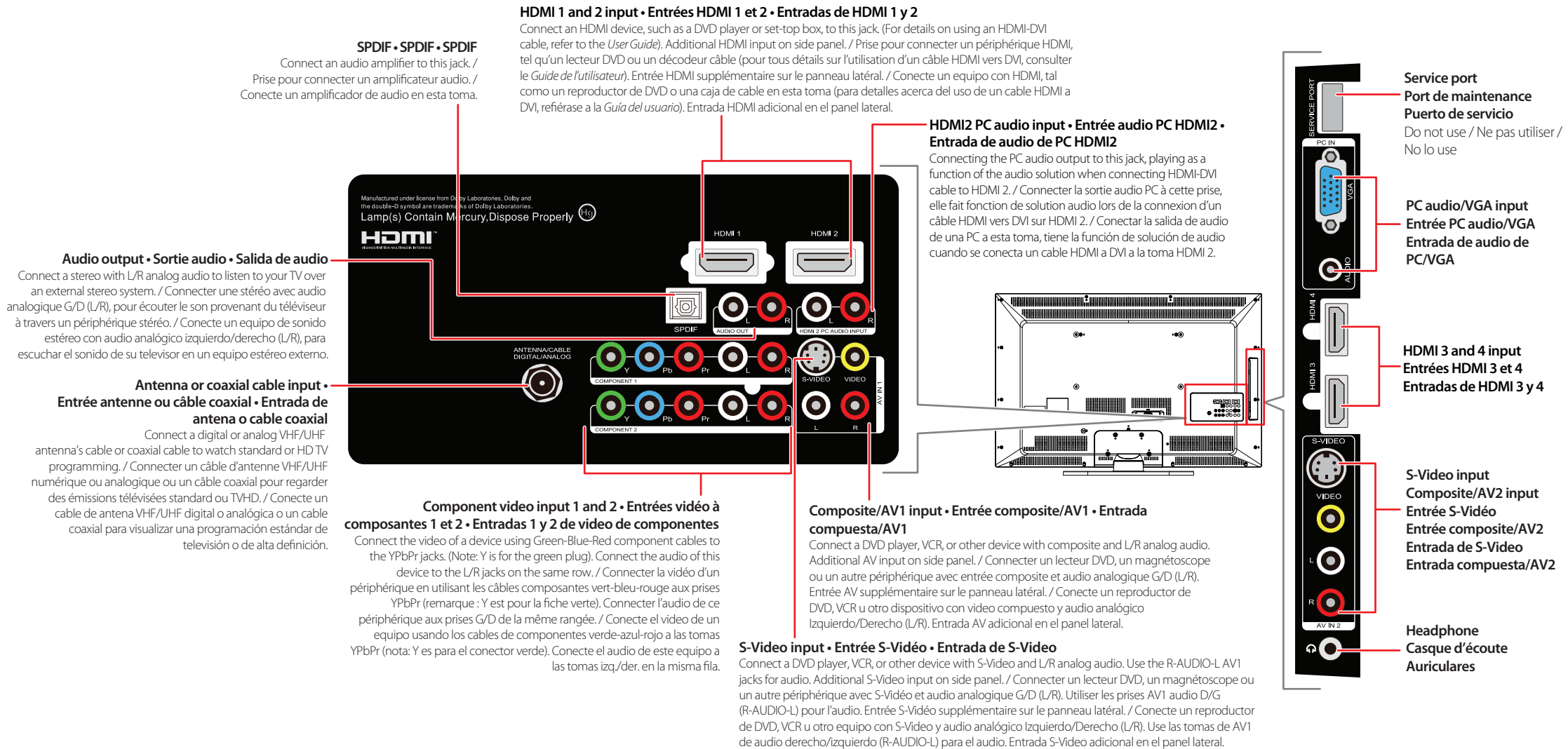
Voir le *Guide de l'utilisateur* pour toute information sur le montage du socle et du téléviseur sur un mur.

Ver su *Guía del usuario* para más información acerca del montaje de la base y del televisor en pared.

Universal remote control TV codes (for all Insignia TVs manufactured after Jan. 1, 2007)								
Codes des téléviseurs pour télécommande universelle (pour tous les téléviseurs Insignia fabriqués après le 1er janvier 2007)								
Códigos de TV para control remoto universal (para todos los televisores Insignia fabricados después del primero de enero del 2007)								
Universal remote control manufacturer and models Modèles et fabricants de télécommandes universelles Fabricantes y modelos de control remotos universales				Set-top box manufacturer and models Modèles et fabricants de décodeurs Marcas y modelos de cajas decodificadoras				
Philips PHDVD5, PH5DSS, PMDVR8, PDVR8	RCA RCU807	One for All URC-6690	Sony RM-VL600	Comcast M1057	Dish Network VIP508, VIP622	Motorola DRC800	TIVO Series 3, HD	DirectTV RC23
115	135	0464	8043	0463	720	0463	0091	10463

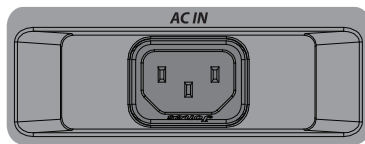
Step 3 Connecting your devices • Étape 3 Connexion des périphériques • Paso 3 Conexión de los equipos

Connect your devices using the diagram below as a guide. Press **INPUT** on your remote control to switch between devices. / Connecter les périphériques en se référant au schéma ci-dessous. Utiliser la touche **INPUT** (Entrée) de la télécommande pour alterner entre les périphériques. / Conecte sus equipos usando el diagrama a continuación como una guía. Presione el botón **INPUT** (Entrada) en su control remoto para alternar entre los equipos.



Step 4 Connect power

Connect the AC power cord to the power jack on the TV and to a power outlet. Press the power button on the side of your TV or **POWER** on your remote control to turn on the TV.



Étape 4 Connexion de l'alimentation

Connecter le cordon c.a. à la prise d'alimentation du téléviseur et à la prise secteur. Mettre le téléviseur en marche en appuyant sur la touche marche-arrêt sur le côté du téléviseur ou **POWER** de la télécommande.

Paso 4 Conexión a la alimentación

Conecte un cable de corriente de CA a la toma de alimentación en el televisor y al tomacorriente de pared. Presione el botón de encendido en la parte lateral de su televisor o **POWER** en su control remoto para encender el televisor.

Step 5 Complete Setup Wizard

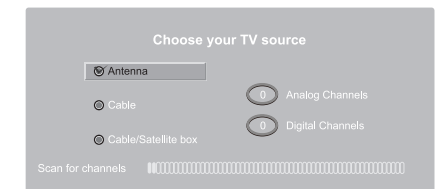
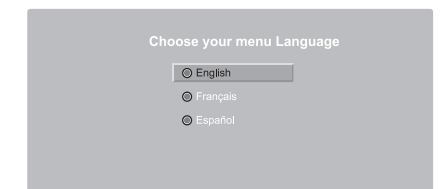
Make sure that the cable or an antenna is connected, then set the menu language to **English, Français, or Español**. If you are using an external satellite or cable box, auto scan is not necessary, so select **Cable/Satellite Box** or press **EXIT**. If you are using an antenna for a standard or HD TV signal, select **Antenna**. If your cable is connected directly to the TV (using no tuner box), select **Cable**.

Étape 5 Assistant de configuration final

Vérifier que la TV câblée ou une antenne est connectée, puis régler la langue du menu sur **English, Français ou Español**. En cas d'utilisation d'un satellite externe ou d'un décodeur câble, la recherche automatique n'est pas nécessaire, aussi sélectionner décodeur câble/satellite (**Cable/Satellite Box**) ou appuyer sur **EXIT** (Quitter). En cas d'utilisation d'une antenne pour un signal TV standard ou HD, sélectionner **Antenna** (Antenne). Si le câble est connecté directement au téléviseur (sans utilisation de décodeur), sélectionner **Cable** (TV câblée).

Paso 5 Asistente de configuración final

Asegúrese de que la TV por cable o la antena está conectada, y establece el idioma del menú en **English, Français o Español**. Si se usa un satélite externo o una caja decodificadora, no se necesita hacer una búsqueda automática, entonces seleccione caja de cable o de satélite (**Cable/Satellite Box**) o presione **EXIT** (Salir). Si se usa una antena para una señal de TV estándar o de alta definición, seleccione **Antenna** (Antena). Si su cable está conectado directamente al televisor (sin usar una caja decodificadora), seleccione **Cable** (TV por cable).



Free Manuals Download Website

<http://myh66.com>

<http://usermanuals.us>

<http://www.somanuals.com>

<http://www.4manuals.cc>

<http://www.manual-lib.com>

<http://www.404manual.com>

<http://www.luxmanual.com>

<http://aubethermostatmanual.com>

Golf course search by state

<http://golfingnear.com>

Email search by domain

<http://emailbydomain.com>

Auto manuals search

<http://auto.somanuals.com>

TV manuals search

<http://tv.somanuals.com>