

User Guide | Guide de l'utilisateur | Guía del Usuario



Bookshelf speakers | Haut-parleurs d'étagère | Altavoces de estante

NS-B2111

Download from Www.Somanuals.com. All Manuals Search And Download.

Welcome

Congratulations on your purchase of a high-quality Insignia product. Your NS-B2111 Bookshelf Speakers represents the state of the art in bookshelf speaker design and is designed for reliable and trouble-free performance.

Contents

Safety information	1
Setting up your bookshelf speakers	2
Specifications	3
Français	5
Español	9

Safety information

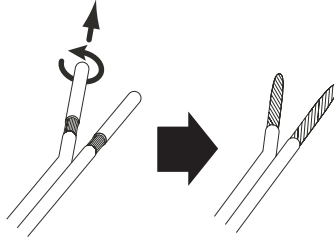
- Read all instructions before using your speaker system.
- Turn down the volume on your amplifier if you hear distortion.
- Do not exceed the maximum input power of your speakers.
- Clean the speakers wipe with a dry, soft cloth. Do not use chemical solvents.
- Do not expose speakers to direct sunlight or excessive humidity.
- For maximum performance, place speakers on a stable surface at least 20" (0.5 m) from a TV.

Note: Best Buy is not liable for any accident caused by improper placement or installation of the speakers.

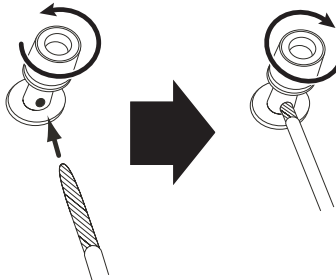
Setting up your bookshelf speakers

To connect your speakers to your amplifier:

- 1 Loosen the screw-type knobs on the back of your speaker.
- 2 Remove 0.5" (10 mm) of insulation from the speaker cable.



- 3 Insert the bare wire into the opening at the base of the speaker knob.



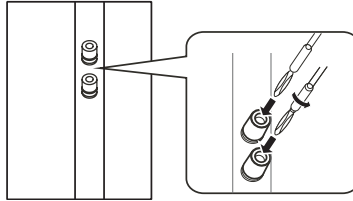
- 4 Tighten the knob.
- 5 Connect the + terminal of the speaker to the + terminal of the amplifier. Repeat for the - terminal.
- 6 Test the security of the connection by tugging lightly on the cable at the terminal.
- 7 Repeat steps 1-6 for the second speaker.

Caution: Do not let the bare speaker wires touch each other, this could damage the speaker and amplifier.

Note: Make sure that each + terminal of the amplifier is correctly connected to the + terminal of the appropriate speaker. If this is not correct, the bass components will not be clear. Correctly connected speakers will give you a stable, well-defined stereo output with a clear, powerful bass sound.

Banana plugs

As an alternative to the steps listed above, you can connect an individual banana plug to the speaker terminal to allow the cables to connect easily.



Specifications

Type	2-way
Tweeter	4/5" x 1 co-axis tweeter
Woofers	6.5" x 1
Impedance	8 Ω
Max. power	120 W
Sensitivity	90 dB
Frequency response	50-20k Hz
Dimensions (L x W x H)	13 x 8 x 12" (340 x 220 x 310 mm)
Weight	12 lbs. (5.6 kg)

Limited Warranty

Insignia Products warrants to you, the original purchaser of this Product, that this product shall be free of defects in material or workmanship for a period of three hundred sixty five (365) days from the date of purchase as follows:

1. **LABOR:** During the Warranty Period if this Product is determined to be defective, Insignia will repair or replace the Product, at its option at no charge, or pay the labor charges to any Insignia authorized service facility. After the Warranty Period, you must pay for all labor charges.
2. **PARTS:** In addition, Insignia will supply, at no charge, new or rebuilt replacement parts in exchange for defective parts for the Warranty Period. After the Warranty Period, you must pay all parts costs.

To obtain warranty service, you must take the Product with your original receipt or other proof of purchase, either in its original packaging or packaging affording an equal degree of protection, to your nearest retail store location of the store or online web site from which you purchased the Product.

This warranty does not cover cosmetic damage or damage due to acts of God, lightning strikes, accident, misuse, abuse, negligence, commercial use, or modification of, or to any part of the Product, including the antenna. This warranty does not cover damage due to improper operation or maintenance, connection to improper voltage supply, or attempted repair by anyone other than a facility authorized by Insignia to service the Product. This warranty does not cover Products sold AS IS or WITH ALL FAULTS, or consumables (such as fuses or batteries). This warranty is valid only in the United States and Canada.

This warranty is invalid if the factory applied serial number has been altered or removed from the Product.

REPAIR REPLACEMENT AS PROVIDED UNDER THIS WARRANTY IS THE EXCLUSIVE REMEDY OF THE CONSUMER. INSIGNIA SHALL NOT BE LIABLE FOR ANY INCIDENTAL OR CONSEQUENTIAL DAMAGES FOR BREACH OF ANY EXPRESS OR IMPLIED WARRANTY ON THIS PRODUCT. EXCEPT TO THE EXTENT PROHIBITED BY APPLICABLE LAW, ANY IMPLIED WARRANTY, REPRESENTATION OR CONDITION OF MERCHANTABILITY OR FITNESS FOR A PARTICULAR PURPOSE ON THIS PRODUCT IS LIMITED IN DURATION TO THE DURATION OF THIS WARRANTY.

Some states or provinces do not allow the exclusion or limitation of incidental or consequential damages, or allow limitations on how long an implied warranty lasts, so the above limitations or exclusions may not apply to you. This warranty gives you specific legal rights, and you may have other rights which vary from state to state, or province to province.

For customer service please call 1-877-467-4289

www.insignia-products.com

Insignia Products, Richfield, Minnesota, U.S.A.

Copyright

© 2006 Insignia. Insignia and the Insignia logo are trademarks of Best Buy Enterprise Services, Inc. Other brands and product names are trademarks or registered trademarks of their respective holders. Specifications and features are subject to change.

Bienvenue

Félicitations d'avoir acheté ce produit Insignia de haute qualité. Ce système de haut-parleurs d'étagère NS-B2111 représente la dernière avancée technologique dans la conception de haut-parleur et a été conçu pour des performances et une fiabilité exceptionnelles.

Table des matières

Information sur la sécurité.	5
Installation des haut-parleurs d'étagère	6
Spécifications	7

Information sur la sécurité

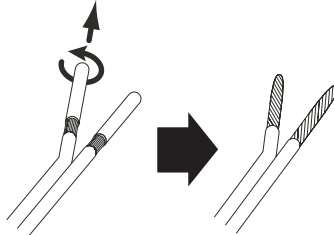
- Lire toutes les instructions avant d'utiliser ce système de haut-parleurs.
- Baisser le volume de l'amplificateur si une distorsion du son est perceptible.
- Ne pas excéder la puissance maximale à l'entrée des haut-parleurs.
- Essuyer les haut-parleurs avec un chiffon doux sec. Ne pas utiliser de solvants chimiques.
- Ne pas exposer les haut-parleurs à la lumière solaire directe ou à une humidité élevée.
- Pour des performances optimales, positionner les haut-parleurs sur une surface stable à une distance d'environ 20 po (0,5 m) du téléviseur.

Remarque : *Best Buy n'est pas responsable pour tout accident causé par l'emplacement ou l'installation incorrects des haut-parleurs.*

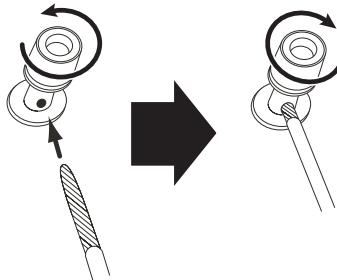
Installation des haut-parleurs d'étagère

Pour connecter les haut-parleurs à l'amplificateur :

- 1 Desserrer les boutons à vis sur le panneau arrière du haut-parleur.
- 2 Enlever 0,5 po (10 mm) d'isolant du câble de haut-parleur.



- 3 Insérer le fil dénudé dans l'ouverture à la base du bouton à vis du haut-parleur.



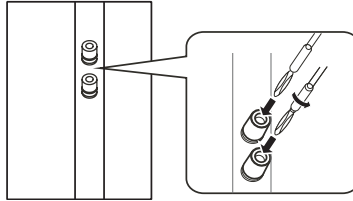
- 4 Resserrer le bouton.
- 5 Connecter la borne + du haut-parleur à la borne + de l'amplificateur. Répéter l'opération pour la borne -.
- 6 Tester la sécurité de la connexion en tirant légèrement sur le câble à la borne.
- 7 Répéter les étapes 1 à 6 pour le deuxième haut-parleur.

Attention : Éviter que les fils dénudés des haut-parleurs soient en contact entre eux car cela pourrait endommager le haut-parleur et l'amplificateur.

Remarque : Vérifier que chaque borne + de l'amplificateur est correctement connectée à la borne + du haut-parleur correspondant. Si la connexion n'est pas correcte, les composants des graves seront affectés. La connexion correcte des haut-parleurs produira une sortie stéréo stable et bien définie avec des sons graves clairs et amples.

Fiches banane

Comme alternative aux étapes décrites ci-dessus, il est aussi possible de connecter une seule fiche banane à la borne du haut-parleur pour permettre une connexion facile des câbles.



Spécifications

Type	2 voies
Haut-parleur d'aigus	1 haut-parleur d'aigus de 4/5 po (2 cm) coaxial
Haut-parleur de graves	1 de 6,5 po (16,5 cm)
Impédance	8 Ω
Puissance maximale	120 W
Sensibilité	90 dB
Réponse en fréquence	50 à 20 kHz
Dimensions (L x l x H)	13 x 8 x 12 po (340 x 220 x 310 mm)
Poids	12 lb (5,6 kg)

Garantie limitée

Insignia Products garantit au premier acheteur de ce Produit qu'il sera exempt de vice de matériaux ou de fabrication pour une période de trois cent soixante-cinq jours (365) à compter de la date d'achat, comme suit :

1. **MAIN-D'ŒUVRE** : Pendant la période de garantie, si ce produit est considéré comme étant défectueux, Insignia le réparera ou le remplacera, à sa discrétion, gratuitement, ou paiera les frais de main-d'œuvre à tout service de réparation agréé par Insignia. Au-delà de la période de garantie, l'utilisateur sera redevable de tous les frais afférents à la main-d'œuvre.
2. **PIÈCES DÉTACHÉES** : En outre, Insignia fournira gratuitement les pièces détachées neuves ou remises à neuf, en échange des pièces défectueuses pendant la durée de la garantie. À l'expiration de la période de garantie le coût de toute pièce détachée sera à la charge de l'utilisateur.

Pour obtenir le service de la garantie, le produit devra être présenté accompagné du reçu original ou de toute autre preuve d'achat, soit dans son emballage original, soit dans un emballage procurant des conditions identiques de protection, au détaillant le plus proche du magasin ou du site Web où le produit a été acheté.

Cette garantie ne couvre pas les dommages esthétiques, ou ceux résultants de catastrophes naturelles, de la foudre, d'un accident, d'une mauvaise utilisation, de manipulations abusives, de négligence, d'une utilisation commerciale ou d'une modification de tout ou partie du produit, y compris l'antenne. Cette garantie ne couvre aucun dommage ayant pour origine une utilisation ou une maintenance défectueuses, la connexion à une source électrique dont la tension est inadéquate ou encore toute réparation réalisée par quiconque autre qu'un service de réparation agréé par Insignia. Cette garantie ne couvre pas les produits vendus « EN L'ÉTAT » ou « HORS SERVICE », ou les consommables (tels que les fusibles ou les piles). Cette garantie n'est applicable qu'aux États-Unis et au Canada.

La garantie perd sa validité si le numéro de série usine a été altéré ou enlevé du produit.

LA RÉPARATION OU LE REMPLACEMENT, TELS QU'OFFERTS PAR LA PRÉSENTE GARANTIE, CONSTITUENT LE SEUL RECOURS DU CONSOMMATEUR. INSIGNIA NE POURRA PAS ÊTRE TENU POUR RESPONSABLE DE DOMMAGES ACCESSOIRES OU CONSÉCUTIFS, OU DE L'INEXÉCUTION D'UNE GARANTIE EXPRESSE OU IMPLICITE SUR CE PRODUIT. SAUF DISPOSITIONS CONTRAIRES AUX LOIS ET RÉGLEMENTS APPLICABLES, TOUTE GARANTIE IMPLICITE, DÉCLARATION OU CONDITION DE QUALITÉ MARCHANDE OU D'ADAPTATION À UN USAGE PARTICULIER RELATIVE À CE PRODUIT EST LIMITÉE À LA PÉRIODE DE GARANTIE APPLICABLE TELLE QUE DÉCRITE CI-DESSUS.

Certains états ou provinces ne permettent ni l'exclusion ni la limitation des dommages accessoires ou consécutifs, ni les limitations implicites de durée d'une garantie, de sorte que les limitations ou exclusions énoncées ci-dessus peuvent être nulles dans le cas du premier acheteur. La présente garantie donne au premier acheteur des garanties juridiques spécifiques ; il peut aussi bénéficier d'autres garanties qui varient d'un état ou d'une province à l'autre.

Pour le service à la clientèle, appeler le 1-877-467-4289

www.insignia-products.com

Insignia Products, Richfield, Minnesota, U.S.A.

Droits d'auteurs

© 2006 Insignia. Insignia et le logo Insignia sont des marques de commerce de Best Buy Enterprise Services, Inc. Les autres noms de marques et de produits mentionnés sont des marques de commerce ou des marques déposées de leurs propriétaires respectifs. Les spécifications et caractéristiques sont susceptibles d'être changement.

Bienvenido

Felicitaciones por su compra de un producto de alta calidad de Insignia. Sus altavoces de estante NS-B2111 representan el más moderno diseño de altavoces de estante, y están concebidos para brindar un rendimiento confiable y sin problemas.

Contenido

Información de seguridad	9
Configuración de sus altavoces de estante	10
Especificaciones	11

Información de seguridad

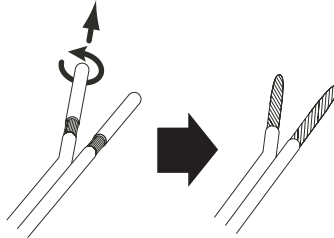
- Lea todas las instrucciones antes de usar su sistema de altavoces.
- Reduzca el volumen en su amplificador si escucha distorsión.
- No exceda la potencia máxima de entrada de sus altavoces.
- Limpie los altavoces con un paño suave seco. No utilice solventes químicos.
- No exponga los altavoces a la luz solar directa o a la humedad excesiva.
- Para obtener el mejor rendimiento, ubique los altavoces en una superficie estable por lo menos a 20 pulgadas (0.5 m) del TV.

Nota: *Best Buy no es responsable por cualquier accidente causado por la ubicación o instalación inapropiada de los altavoces.*

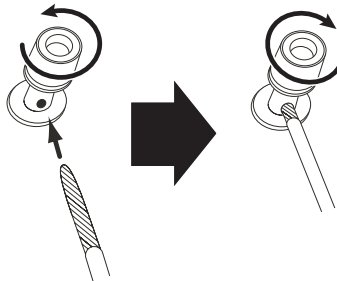
Instalación de sus altavoces de estante

Para conectar sus altavoces a su amplificador:

- 1 Afloje las perillas tipo tornillo en la parte posterior de su altavoz.
- 2 Remueva 0.5" (10 mm) de aislante del cable del altavoz.



- 3 Inserte el cable pelado en la abertura en la base de la perilla del altavoz.



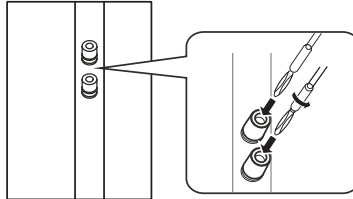
- 4 Apriete la perilla.
- 5 Conecte el terminal + del altavoz al terminal + del amplificador. Repita lo mismo para el terminal -.
- 6 Verifique la seguridad de la conexión tirando ligeramente del cable insertado en el terminal.
- 7 Repita los pasos 1-6 para el segundo altavoz.

Cuidado: No permita que los cables pelados de los altavoces se toquen, esto podría dañar el altavoz y el amplificador.

Nota: Verifique que cada terminal + del amplificador está conectado correctamente al terminal + del altavoz apropiado. Si no es así, los componentes de graves no se escucharán claramente. Los altavoces que se han conectado correctamente le proveerán una salida estéreo estable y bien definida, con un sonido de graves potente.

Enchufes banana

Como una alternativa a los pasos listados anteriormente, puede conectar un enchufe banana individual al terminal del altavoz para conectar los cables fácilmente.



Especificaciones

Tipo	2 vías
Altavoz de agudos	1 x Altavoz de agudos de 4/5" coaxial
Altavoz de graves de	1 x 6.5"
Impedancia	8 Ω
Potencia máx.	120 W
Sensibilidad	90 dB
Respuesta en frecuencia	50 – 20 kHz
Dimensiones (Largo x Ancho x Alto)	13 x 8 x 12" (340 x 220 x 310 mm)
Peso	12 lbs. (5.6 kg)

Garantía Limitada

Insignia Products le garantiza a usted, el comprador original de este Producto, que éste estará libre de defectos de material o fabricación por un período de trescientos sesenta y cinco (365) días contados a partir de la fecha de compra como se indica a continuación:

1. **MANO DE OBRA:** Durante el Período de Garantía si se determina que este Producto está defectuoso, Insignia, según su criterio, reparará o reemplazará el Producto sin cargo, o pagará los cargos de mano de obra a cualquier centro de servicio autorizado por Insignia. Después del Período de Garantía, usted debe pagar por todos los cargos de mano de obra.
2. **REPUESTOS:** Además, Insignia suministrará, sin cargo, piezas de repuesto nuevas o reconstruidas como intercambio por las piezas defectuosas durante el Período de Garantía. Después del Período de Garantía, usted debe pagar por el costo de todas las piezas.

Para obtener el servicio de garantía, usted debe llevar el Producto con su recibo original u otro comprobante de compra, ya sea en su paquete original o en un paquete que ofrezca el mismo grado de protección, al centro de ventas más cercano de la tienda o sitio de web donde usted compró el Producto.

Esta garantía no cubre daño cosmético ni daños causados por fuerzas de la naturaleza, rayos, accidente, uso incorrecto, abuso, negligencia, uso comercial o modificaciones del Producto o de cualquier parte del mismo, incluyendo la antena. Esta garantía no cubre daños debidos a una operación o mantenimiento incorrectos, conexión a suministro de voltaje incorrecto o intento de reparación por cualquiera excepto un centro autorizado por Insignia para realizar el servicio de reparación del Producto. Esta garantía no cubre Productos vendidos EN EL ESTADO EN QUE SE ENCUENTRAN o CON TODAS SUS FALLAS, ni productos consumibles (como fusibles o pilas). Esta garantía es válida sólo en los Estados Unidos y Canadá.

Esta garantía no es válida si el número de serie aplicado en la fábrica ha sido alterado o retirado del Producto.

LA REPARACIÓN O REEMPLAZO SEGÚN PROVISTO BAJO ESTA GARANTÍA ES EL ÚNICO RECURSO DEL CONSUMIDOR. INSIGNIA NO SERÁ RESPONSABLE POR DAÑOS INCIDENTALES O CONSECUENTES DEBIDO AL INCUMPLIMIENTO DE CUALQUIER GARANTÍA EXPRESA O IMPLÍCITA RELACIONADA CON ESTE PRODUCTO. EXCEPTO EN LA MEDIDA QUE LO PROHIBA LA LEY APLICABLE, CUALQUIER GARANTÍA IMPLÍCITA, DECLARACIÓN O CONDICIÓN DE COMERCIALIZACIÓN O IDONEIDAD PARA UN USO PARTICULAR DE ESTE PRODUCTO, ESTÁ LIMITADA A LA DURACIÓN DE ESTA GARANTÍA.

Algunos estados o provincias no permiten la exclusión o limitación de los daños incidentales o consecuentes, ni permiten limitaciones en la duración de una garantía implícita, por lo tanto, las limitaciones o exclusiones anteriores pueden no aplicarse en su caso. Esta garantía le otorga derechos legales específicos, y usted puede tener otros derechos que varían de un estado a otro o de una provincia a otra.

Para servicio al cliente favor llamar al 1-877-467-4289

www.insignia-products.com

Insignia Products, Richfield, Minnesota, U.S.A.

Derechos de reproducción

© 2006 Insignia. Insignia y el logotipo de Insignia son marcas de comercio de Best Buy Enterprise Services, Inc. Otras marcas y nombres de productos son marcas de comercio o marcas registradas de sus dueños respectivos. Las especificaciones y características están sujetas a cambio.



Distributed by Insignia™ Products
Distribué par Insignia™ Products
Distribuido por Insignia™ Products

7601 Penn Avenue South,
Richfield, MN USA 55423-3645
www.Insignia-Products.com

© 2006 Insignia™ Products

All rights reserved. All other products and brand names are trademarks of their respective owners.

© 2006 produits Insignia™

Tous droits réservés. Tous les autres produits ou noms de marques sont des marques de commerce qui appartiennent à leurs propriétaires respectifs.

© 2006 productos Insignia™

Todos los derechos reservados. Todos los demás productos y marcas son marcas comerciales de sus respectivos dueños.

Free Manuals Download Website

<http://myh66.com>

<http://usermanuals.us>

<http://www.somanuals.com>

<http://www.4manuals.cc>

<http://www.manual-lib.com>

<http://www.404manual.com>

<http://www.luxmanual.com>

<http://aubethermostatmanual.com>

Golf course search by state

<http://golfingnear.com>

Email search by domain

<http://emailbydomain.com>

Auto manuals search

<http://auto.somanuals.com>

TV manuals search

<http://tv.somanuals.com>