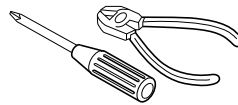


# JVC KD-R628/KD-A625/KD-R620

## Installation/Connection Manual

### Manual de instalación/conexión

### Manuel d'installation/raccordement



GET0735-002A  
[J]

1110DTSMDTJEIN  
EN, SP, FR

© 2010 Victor Company of Japan, Limited

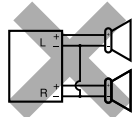
ENGLISH / ESPAÑOL / FRANÇAIS

## WARNINGS / ADVERTENCIAS / AVERTISSEMENTS

- You need the installation kits which corresponds to your car.
  - If you have any questions or require information regarding installation kits, consult your JVC car audio dealer or a company supplying kits.
  - The unit can only be installed in a car with a 12 V DC power supply, negative ground.
  - Disconnect the battery's negative terminal and make all electrical connections before installing the unit.
  - Connect speakers with a maximum power of more than 50 W (impedance of 4 Ω to 8 Ω). Otherwise, change the <AMP GAIN> setting. (See page 15 of the INSTRUCTIONS.)
  - Insulate unconnected wires with vinyl tape or other similar material. To prevent a short circuit, do not remove the caps on the ends of the unconnected wires or the terminals.
  - If the fuse blows, first make sure the wires are not touching to cause a short circuit, then replace the old fuse with one that has the same rating.
  - Install this unit in the console of your vehicle.
  - Mount the unit so that the mounting angle is 30° or less.
  - Be sure to ground this unit to the car's chassis again after installation.
  - After the unit is installed, check whether the brake lamps, blinkers, wipers, etc. on the car are working properly.
  - Do not touch the metal part of this unit during and shortly after the use of the unit. Metal part such as the heat sink and enclosure become hot.
- Necesitará los kits de instalación que corresponden con su vehículo.
  - Si tiene alguna pregunta o necesita información acerca de las herramientas para instalación, consulte con su concesionario de JVC de equipos de audio para automóviles o a una compañía que suministra tales herramientas.
  - La unidad puede instalarse solamente en un automóvil con fuente de alimentación de 12 V CC, negativo a masa.
  - Desconecte el terminal negativo de la batería y realice todas las conexiones eléctricas antes de instalar la unidad.
  - Conecte los altavoces con una potencia máxima de más de 50 W (impedancia de 4 Ω a 8 Ω). De lo contrario, cambie el ajuste <AMP GAIN>. (Véase la página 15 del MANUAL DE INSTRUCCIONES.)
  - Aíse los cables no conectados con cinta de vinilo u otro material similar. Para prevenir los cortocircuitos, no quite las tapas de los extremos de los cables o terminales no conectados.
  - Si se funde un fusible, asegúrese primero de que los cables no estén en contacto pues pueden ocasionar un cortocircuito, luego reemplace el fusible dañados por otro de las mismas características.
  - Instale esta unidad en la consola de su vehículo.
  - Instale la unidad en un ángulo de montaje de 30° o menos.
  - Asegúrese de volver a conectar a masa esta unidad al chasis del automóvil después de la instalación.
  - Después de haber instalado la unidad, compruebe que las luces de freno, los intermitentes, los limpiaparabrisas, etc. del automóvil funcionan correctamente.
  - No toque la parte metálica de esta unidad durante e inmediatamente después de usar la unidad. Las partes metálicas tal como el dissipador de calor y la carcasa estarán calientes.
- Vous avez besoin des kits d'installation correspondants à votre voiture.
  - Si vous avez des questions ou avez besoin d'information sur des kits d'installation, consulter votre revendeur d'autoradios JVC ou une compagnie d'approvisionnement.
  - L'appareil peut uniquement être installé dans une voiture avec une alimentation de 12 V CC, à masse négative.
  - Déconnectez la borne négative de la batterie et réalisez toutes les connexions avant d'installer l'appareil.
  - Connectez des enceintes avec une puissance maximum de 50 W (impédance de 4 Ω à 8 Ω). Sinon, changez le réglage <AMP GAIN>. (Voir la page 15 du MANUEL D'INSTRUCTIONS.)
  - Isoler les câbles non-connectés avec un ruban de vinyle ou d'un autre matériel similaire. Pour éviter les courts-circuits, ne retirez pas non plus les capuchons à l'extrémité des câbles non-connectés ou des prises.
  - Si un fusible saute, assurez-vous d'abord que les câbles n'ont pas causé de court-circuit puis remplacez le vieux fusible par un nouveau de même valeur.
  - Installez cet appareil dans la console de votre véhicule.
  - Monter l'unité de façon à ce que l'angle de montage soit de 30° ou moins.
  - Assurez-vous de raccorder de nouveau la mise à la masse de cet appareil au châssis de la voiture après l'installation.
  - Après avoir installé l'appareil, vérifiez si les lampes de frein, les indicateurs, les clignotants, etc. de la voiture fonctionnent correctement.
  - Ne touchez pas la partie métallique de cet appareil pendant ou juste après son utilisation. Les parties métalliques, comme le dissipateur de chaleur et le boîtier, deviennent chaudes.

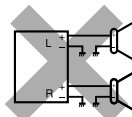
### PRECAUTIONS on power supply and speaker connections

- DO NOT connect the speaker leads of the power cord to the car battery; otherwise, the unit will be seriously damaged.
- BEFORE connecting the speaker leads of the power cord to the speakers, check the speaker wiring in your car.



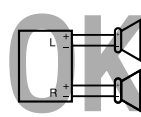
### PRECAUCIONES sobre las conexiones de la fuente de alimentación y de los altavoces

- NO conecte los conductores de altavoz del cable de alimentación a la batería de automóvil, pues podrían producirse graves daños en la unidad.
- ANTES de conectar a los altavoces los conductores de altavoz del cable de alimentación, verifique el conexionado de altavoz de su automóvil.



### PRECAUTIONS sur l'alimentation et la connexion des enceintes

- NE CONNECTEZ PAS les fils d'enceintes du cordon d'alimentation à la batterie; sinon, l'appareil serait sérieusement endommagé.
- AVANT de connecter les fils d'enceintes du cordon d'alimentation aux enceintes, vérifiez le câblage des enceintes de votre voiture.



## INSTALLATION / INSTALACION / INSTALLATION

### In-dash mounting / Montaje en el tablero / Montage encastré

- 
- 
- Do the required electrical connections. / Realice las conexiones eléctricas requeridas. / Réalisez les connexions électriques.

Install the unit at an angle of less than 30°. / Instale la unidad a un ángulo de menos de 30°. / Installez l'appareil avec un angle de moins de 30°.

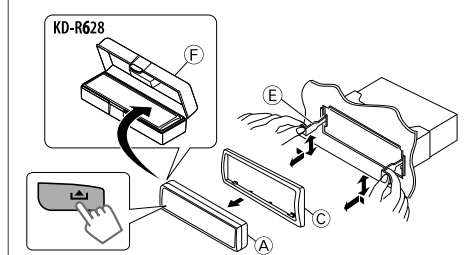
Bend the appropriate tabs to hold the sleeve firmly in place. / Doble las lengüetas apropiadas para retener firmemente la manga en su lugar. / Tordez les languettes appropriées pour maintenir le manchon en place.

### Part list / Lista de componentes / Liste de pièces

- (A) Control panel / Panel de control / Panneau de commande (x1)
- (B) Sleeve / Cubierta / Manchon (x1)
- (C) Trim plate / Placa de guarnición / Plaque d'assemblage (x1)
- (D) Power cord / Cordón de alimentación / Cordon d'alimentation (x1)
- (E) Handles / Manijas / Poignées (x2)
- (F) KD-R628: Hard case / Estuche duro / Etui de transport (x1)

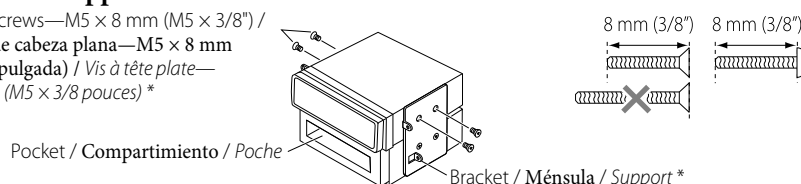
### Removing the unit / Extracción de la unidad / Retrait de l'appareil

Release the rear section first... / Primero libere la sección trasera... / Ouvrez la section arrière en premier...



### When installing the unit without using the sleeve / Instalación de la unidad sin utilizar la cubierta / Lors de l'installation de l'appareil sans utiliser de manchon

Flat head screws—M5 × 8 mm (M5 × 3/8") / Tornillos de cabeza plana—M5 × 8 mm (M5 × 3/8 pulgada) / Vis à tête plate—M5 × 8 mm (M5 × 3/8 pouces) \*

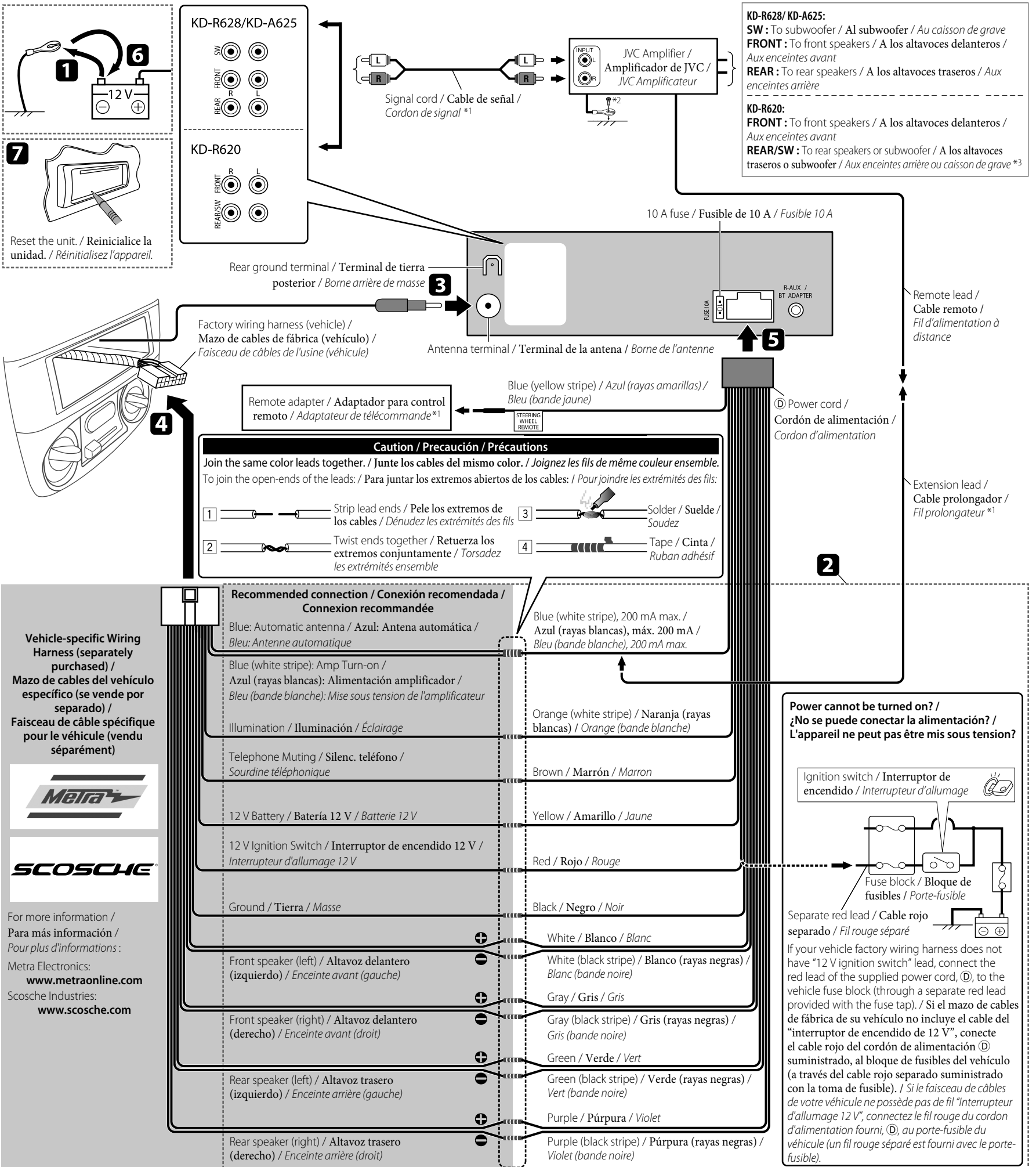


\* Not supplied for this unit. / \* No suministrado con esta unidad. / \* Non fourni avec cet appareil.

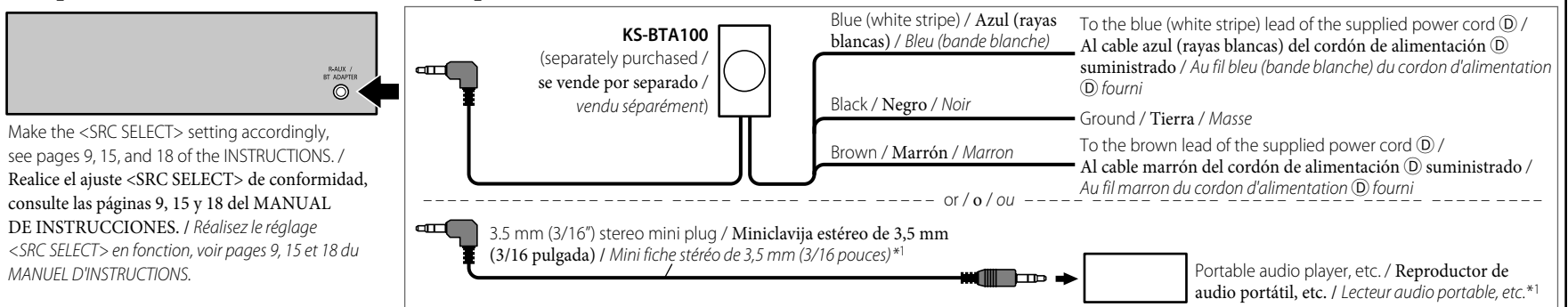
## TROUBLESHOOTING / LOCALIZACION DE AVERIAS / EN CAS DE DIFFICULTES

- The fuse blows.** ⇒ Are the red and black leads connected correctly?
- Power cannot be turned on.** ⇒ Is the yellow lead connected?
- No sound from the speakers.** ⇒ Is the speaker output lead short-circuited?
- "MISWIRING CHK WIRING THEN RESET UNIT" / "WARNING CHK WIRING THEN RESET UNIT" appears on the display and no operation can be done.** ⇒ Is the speaker output lead short-circuited or touches the chassis of the car/head unit? ; Have you reset your unit?
- Sound is distorted.** ⇒ Is the speaker output lead grounded? ; Are the "-" terminals of L and R speakers grounded in common?
- Noise interfere with sounds.** ⇒ Is the rear ground terminal connected to the car's chassis using shorter and thicker cords?
- This unit becomes hot.** ⇒ Is the speaker output lead grounded? ; Are the "-" terminals of L and R speakers grounded in common?
- This unit does not work at all.** ⇒ Have you reset your unit?
- El fusible se quema.** ⇒ ¿Están los conductores rojo y negro correctamente conectados?
- No es posible conectar la alimentación.** ⇒ ¿Está el cable amarillo conectado?
- No sale sonido de los altavoces.** ⇒ ¿Está el cable de salida del altavoz cortocircuitado?
- Aparece "MISWIRING CHK WIRING THEN RESET UNIT" / "WARNING CHK WIRING THEN RESET UNIT" en la pantalla y no se puede realizar ninguna operación.** ⇒ ¿El conductor de salida de altavoz está en cortocircuito o en contacto con el chasis del automóvil/auriculares? ; ¿Reinicializó la unidad?
- El sonido presenta distorsión.** ⇒ ¿Está el cable de salida del altavoz conectado a masa? ; ¿Están los terminales "-" de los altavoces L y R conectados a una masa común?
- Perturbación de ruido.** ⇒ ¿El terminal de tierra trasero está conectado al chasis del automóvil utilizando los cordones más corto y más grueso?
- Esta unidad se calienta.** ⇒ ¿Está el cable de salida del altavoz conectado a masa? ; ¿Están los terminales "-" de los altavoces L y R conectados a una masa común?
- Esta unidad no funciona en absoluto.** ⇒ ¿Reinicializó la unidad?
- Le fusible saute.** ⇒ Les fils rouge et noir sont-ils raccordés correctement?
- L'appareil ne peut pas être mise sous tension.** ⇒ Le fil jaune est-elle raccordée?
- Pas de son des enceintes.** ⇒ Le fil de sortie d'enceinte est-il court-circuité?
- "MISWIRING CHK WIRING THEN RESET UNIT" / "WARNING CHK WIRING THEN RESET UNIT" apparaît sur l'affichage et aucune opération ne peut être réalisée.** ⇒ Est-ce qu'un fil de sortie d'enceinte est court-circuité ou touche le châssis de la voiture/appareil principal? ; Avez-vous réinitialisé votre appareil?
- Le son est déformé.** ⇒ Le fil de sortie d'enceinte est-il à la masse? ; Les bornes "-" des enceintes gauche et droit sont-elles mises ensemble à la masse?
- Interférence avec les sons.** ⇒ La prise arrière de mise à la terre est-elle connectée au châssis de la voiture avec un cordon court et épais?
- Cet appareil devient chaud.** ⇒ Le fil de sortie d'enceinte est-il à la masse? ; Les bornes "-" des enceintes gauche et droit sont-elles mises ensemble à la masse?
- Cet appareil ne fonctionne pas du tout.** ⇒ Avez-vous réinitialisé votre appareil?

# ELECTRICAL CONNECTIONS / CONEXIONES ELECTRICAS / RACCORDEMENTS ELECTRIQUES



## Connecting the Bluetooth adapter or portable audio player / Conexión del adaptador Bluetooth o del reproductor de audio portátil / Connexion de l'adaptateur Bluetooth ou d'un lecteur audio portable



\*1 Not supplied for this unit.

\*2 Firmly attach the ground wire to the metallic body or to the chassis of the car—to the place uncoated with paint.

\*3 Make the <L/O MODE> setting accordingly, see page 14 of the INSTRUCTIONS.

\*1 No suministrado con esta unidad.

\*2 Fije firmemente el cable de tierra a la carrocería metálica o al chasis—a un lugar no cubierto con pintura.

\*3 Realice el ajuste <L/O MODE> de conformidad, consulte la página 14 del MANUAL DE INSTRUCCIONES.

\*1 Non fourni avec cet appareil.

\*2 Attachez solidement le fil de mise à la masse au châssis métallique de la voiture—à un endroit qui n'est pas recouvert de peinture.

\*3 Réalisez le réglage <L/O MODE> en fonction, voir page 14 du MANUEL D'INSTRUCTIONS.

## Free Manuals Download Website

<http://myh66.com>

<http://usermanuals.us>

<http://www.somanuals.com>

<http://www.4manuals.cc>

<http://www.manual-lib.com>

<http://www.404manual.com>

<http://www.luxmanual.com>

<http://aubethermostatmanual.com>

Golf course search by state

<http://golfingnear.com>

Email search by domain

<http://emailbydomain.com>

Auto manuals search

<http://auto.somanuals.com>

TV manuals search

<http://tv.somanuals.com>