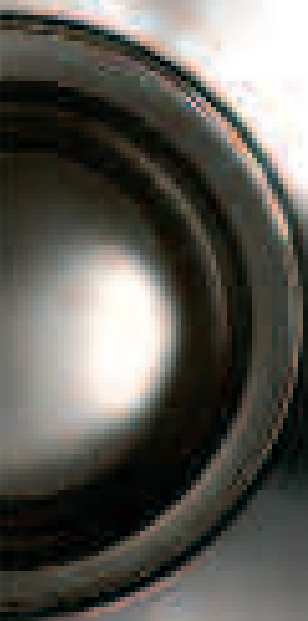


NIKEE®



Q U I S I L E



Acoustic intelligence “音への叡智”という言葉がそのまま使えるほどKEFの技術陣が全力を投じて、世界中で数々の栄誉ある賞を受賞したQシリーズを、さらにリファインしました。この新しいQシリーズのスピーカー群を“iQ”と呼ぶ所以です。

まず、チタンコーティングの新開発第7世代のUni Q®ドライバーをご覧になっただけで新たなる期待が生まれてきます。そして、その期待は決して裏切られることはありません。

なぜならば、綿々と改良し続けて来たKEFの世界特許のUni Qに更なる改善がなされた第7世代が完成され、このiQシリーズに採用されているからです。



改善の主なものには、コーンとエッジに新しい材質を採用、マグネットの構造を再設計、新開発のボイスコイル、より高品質なパーツの使用、高硬度のダイキャストシャーシとキャビネットなどが上げられますが、これらはすべて最高の音質・音楽性のためになされたものです。さらに、パワーハンドリングと感度は従来のQシリーズを圧倒するほど改善されています。

“iQ”はヴォーカルをより実在感・人肌を感じるものとし、ベースギターはよりタイトで重量感のあるものとなりました。新開発のUni Qドライバーの中央にあるツイーターは高域再生能力を大幅に改善し最新のデジタルフォーマットにも十分対応しています。すべてのモデルは完璧にタンバーマッチさせておりモデル間のつながりはスムーズで、ステレオでもホームシアターでも常に最高の空間再生ができます。

# Acoustic intelligence

もちろんこの新QシリーズもKEFの最高モデルであるリファレンスシリーズの技術やノウハウを最大限生かして設計されており、その素晴らしい再生音もリファレンス譲りと言えるでしょう。



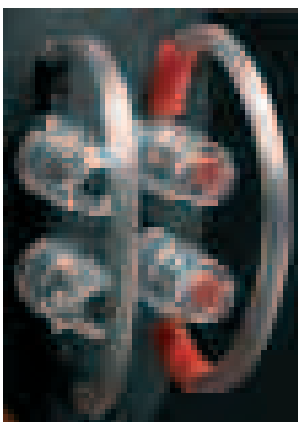
Uni Qのコンセプトは宇宙開発の過程で発明された高性能のネオジウムマグネットを使用することによりはじめて非常に小さい高性能ツイーターを開発でき、これをウーハードライバーの音響芯に組み込むことにより、理想の点音源2ウェイドライバーが完成したのです。これにより、ツイーターとウーハー間の位相のズレがなくなる上、ツイーターの拡散角が驚異的に広がりリスニングエリアが拡大しました。

これは、Uni Q点音源2ウェイドライバーが通常のツイーターとウーハーが別々になっているスピーカーシステムの問題点を完璧に解決したからです。一般にスピーカーの音の放射特性は周波数によって変わりますが、ツイーターとウーハーは異なるパターンを持っており、この指向性を“Q”といいます。そしてこれは、特にクロスオーバー周波数前後にて大きく変化します。通常のツイーターとウーハーが別なスピーカーシステムではそれぞれのスピーカーの相互干渉によってクロスオーバー周波数付近に大きなディップとピークを発生します。この結果、どろどろとした感じの音になることが多いです。Uni Qはこのような問題点を完璧に解決しています。ツイーターをウーハーの中央にしかも音響芯まで合わせた点音源構造にすることにより、それぞれの音の出力は同じ経路と同じ位相を保持するためクロスオーバー周波数付近においても干渉が発生しないためピークやディップも生じないのです。つまり“Q”が一致したわけです。これがUni Qと命名した所以です。(Uni Qからはスムーズで自然な再生音が得られます。)



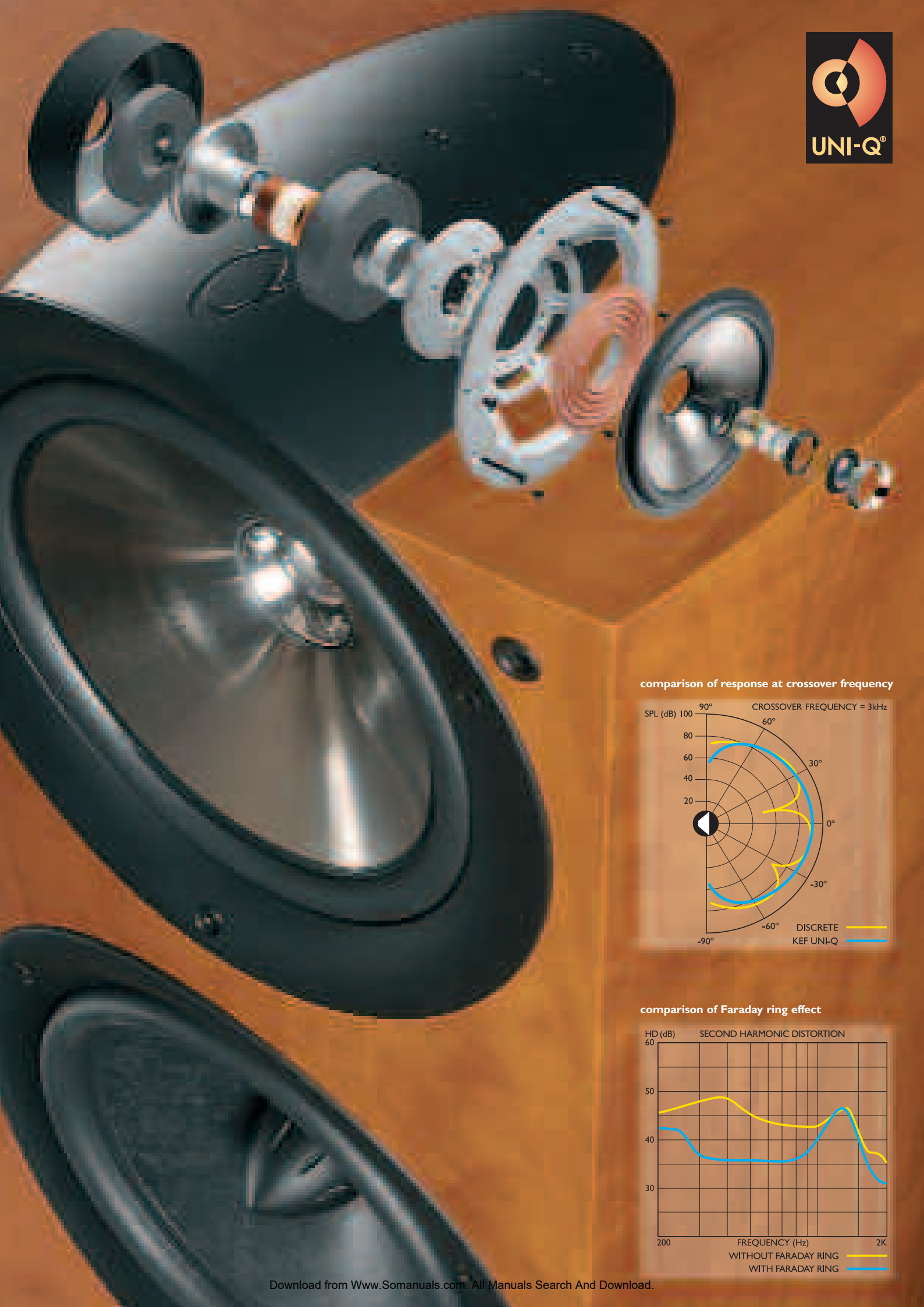
又、Uni Qの放射パターンは大変安定しており、その結果広いツイーターの拡散角も得られます。つまり、リスニングエリア(スイートスポット)がUni Qは大変広いのです。点音源による完璧な位相特性もあいまって、その音場はあくまでも自然です。この、Uni Qの特徴は多数のスピーカーを使用するマルチチャンネルにおいてより際立ちます。

新しいQシリーズにはリファレンスシリーズで採用している楕円形状のツイーターを採用し(材質はアルミです。)従来の27kHzの高域特性を40kHzまで改善しました。Uni Qウーハー部のコーンには特性の安定したポリプロピレンにチタンコートを施し高硬度を増しています。また、ボイスコイルにはプロ用スピーカーなどに採用されている銅をコーティングしたアルミリボン(通常のコイルの断面は丸ですが、アルミリボンは四角です。)を採用し磁束密度を改善、さらにロングスローとしたうえで、ファラデーリングにより低歪化を実現し、低域の特性とレスポンスを大幅に改善しました。

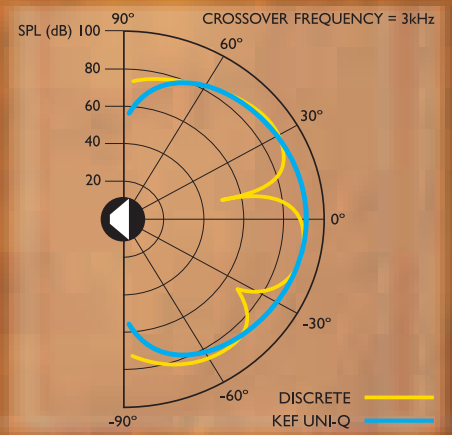


Uni Qドライバー、ウーハードライバーのシャーシフレームはアルミダイキャストに改善しよりリジッドな造りとしました。又これには放熱口も設けパワーハンドリングをより大きく改善しています。ファラデーリングの採用により歪率を20dBも改善することが出来ました。ウーハードライバーのコーンはマイラーインジェクテッドペーパーコーンを採用しより軽く硬性のあるものとしレスポンス及びタイミングを改善しています。新しいダストキャップの形状は中低域の拡散特性の改善のためです。クロスオーバーネットワークも新規の回路と高品質のパーツを採用しました。スピーカーターミナルはリファレンスに使われている形状に近いものとし、さらにショールディングケーブルは高品質OFCケーブルを採用しています。

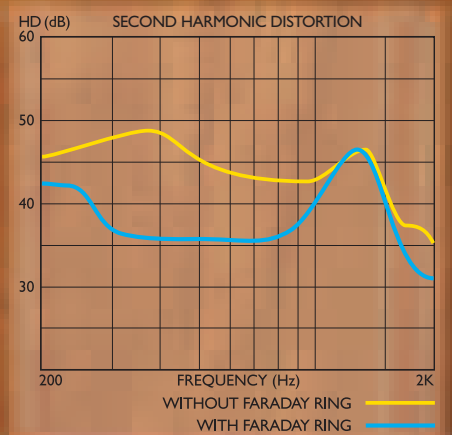
このように新Qシリーズは多くの改良、改善がなされています。よりスムーズなつながり、より明解な音像、よりダイナミックな音場再生は2チャンネルステレオ再生においても、あるいはマルチチャンネル再生においてもさらにご満足いただけるものになりました。



comparison of response at crossover frequency



comparison of Faraday ring effect



# Smart thinking

新Qシリーズは最新の技術を内部に凝縮しただけではなく、リファレンスシリーズのティアードロップデザインのキャビネット構造を継承しております。

この流線型のキャビネットは箱型キャビネットの内部の平行面で発生する反射が音響的に歪となって聞こえてくることを無くします。しかし、この構造のキャビネットは製作に大変な技術と時間が掛かるため高級品の領域にとどまっていたましたがKEFではQシリーズの価格帯にも導入しました。

新Qシリーズのキャビネットはより分厚いMDFを使用しております。これにより、キャビネットの不要な共振を最小限に抑えております。さらに、内部に多くのブレーシングを施しキャビネットの強度を増し不要な共振を徹底的に防いでおります。トップドームはアルミダイキャスト製に改良されており高硬性キャビネット化の一端がうかがわれます。

すべての新Qシリーズはリファレンスで使用しているターミナルに近い形状とし使い勝手を大幅に改善しております。勿論、バイワイアー及びバイアンプ対応です。ジャンパーケーブルには高品質のOFCケーブルを採用しシングルワイアー接続時も最良の音質が約束されています。また、iQ8ds (バイポーラーサラウンドスピーカー) 以外のすべてのスピーカーは防磁タイプです。

キャビネットには新色のウォールナットも加わり、チョイスが増えました。色はブラックアッシュ、ダークアップル、メイプル、ウォールナットの4色です。  
なお、iQ1用に待望の別売壁掛けブラケットが発売されました。

**Black Ash**



**Dark Apple**



**Maple**



**Walnut**







## iQ1

合理的な技術で開発すれば、大きなキャビネットを使用しなくてもオーディオファイル・クオリティーの音が出るのです。

もし比較的小さなお部屋でリッチで自然な音を楽しみたいならば、iQ1が最適です。新開発の130mm径の点音源Uni Qドライバー（ツイーター部は19mm径）とフロントポートのキャビネットからは、クリアなボーカルと流れるようなミッドレンジサウンドそしてすばらしい空間再現が部屋のどこにいてもお楽しみいただけます。

前作のQ compactと比べてキャビネットの高さを高くして内部キャビティを大きくし、さらに新開発の銅コーティングリボン型ボイスコイルを使ったロングスローUni Qドライバーとあいまって低域の再生能力を大幅に改善しました。

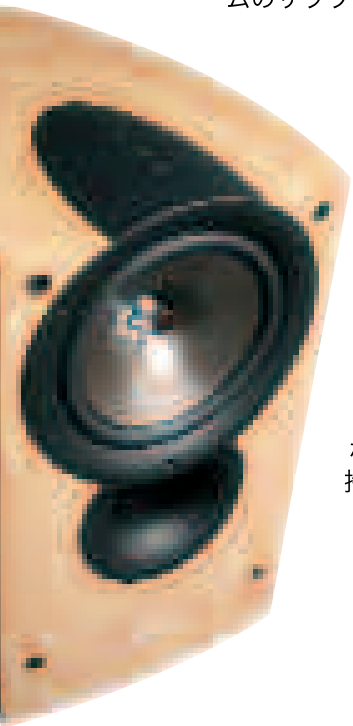
iQ1にのみオプションとして壁掛けブラケットを用意致しました。Qシリーズのホームシアターシステムのサラウンドスピーカーとしてより幅の広いセッティングがお楽しみいただけるようになりました。



## iQ3

大変な人気であった前作のQ1の改良機です。ブックシェルフタイプのスピーカーとしては最大限のパフォーマンスが得られます。

能率が高いので比較的大きなお部屋でも大編成のオーケストラからジャズやロックなども十分に楽しめます。前作のQ1よりも高さを高くし、より低域の再生能力を改善しています。新開発の160mm径のUni Qドライバー（ツイーター部は19mm径）は45Hzより40kHzまでをカバーしSACD、DVD Audioなどの再生にも十分な性能を確保しています。勿論、点音源により素晴らしい位相特性と高域拡散特性を併せ持ったUni Qドライバーの性能が思う存分発揮されています。





## iQ5

本格的3ウェイ構成のフロアスタンディングモデルです。

従来のQ4の改良機です。新開発の130mm径のUni Qドライバー（ツイーター部は19mm径）により高域特性、低域特性ともに大幅に改善されており、そのダイナミックなサウンドはスリムなデザインから想像も出来ないほど素晴らしいものです。キャビネットもより強度を持たせた構成となっており、一段とたくましさを感じさせる音になっております。改善されたクロソーパーネットワークにより、よりつながりのよい再生音が得られています。点音源のよさはステレオに優れた再生をしますが、さらにマルチチャンネル再生にもその素晴らしさは発揮されます。フロントにiQ5、センターにiQ2c、リアーにiQ1のホームシアターシステムはお勧めの組み合わせです。その空間再現力の気持ちよさと視聴位置をほとんど問わないほどの広いスイートスポットはKEF Qシリーズならではのものです。





## iQ7

従来のQ5の改良モデルで本格3ウェイに改善されていることが特筆されます。

新開発の160mm径のUni Qドライバーのツイーター部（19mm径）はリファレンスシリーズと同じく楕円形状に改良され、なんと40kHzまでの再生特性を誇っています。チタンコーティングされたミッドウーハー部は新たに設計されたボイスコイルやダイキャストシャーシーなどの改善もされています。

同じく、160mm径のウーハーはロングスロー設計により低域のレスポンスが大幅に改善され、またファラデーリングにより従来比20dBも改善されています。低域の歪は人間の耳にはバックグラウンドノイズのように聞こえなかなかが付かないものですが、新開発のウーハーはノイズが消え大幅にS/Nが改善されています。これからのクリーンな低域再生を提唱するスピーカーシステムでもあるのです。さらにコーンはマイラー含有のペーパーコーンで軽くスティッフな理想の構成により歯切れの良いタイトなサウンドとなっています。パイワイアー接続が生きるスピーカーです。



## iQ9

息を呑むほど素晴らしいまったく新しい構成のQシリーズ最高機です。構成はリファレンスシリーズのフロアスタンディングのものを採用しました。新開発の点音源Uni Qドライバーに2本のウーハーをパラに接続した3ウェイスピーカーシステムです。ウーハーはそれぞれに独立したチャンバーを持ちトルボーイ型に見られる定在波の問題点を解消しております。また、このブレーシングは結果としてキャビネットの強化にもなり不要な共振を防止しています。

生き生きとしたボーカル、ダイナミック且つ繊細なオーケストラ、ノリとメリハリのあるジャズ、搾り出すようなベースギターのロックなどすべてのジャンルにおいて素晴らしいパフォーマンスを発揮します。スムーズな中高域、低域の伸び、3ウェイ4ドライバーであるのにあたかもひとつの音源から音が出ているように聞こえるのはQシリーズの最高機の証でもあります。

2チャンネルステレオのメインスピーカーとしてまたハイエンドホームシアターシステムとして十分にご満足いただけるスピーカーシステムです。





## iQ2c

ホームシアターシステムの成否はセンタースピーカーの質によって決まるといえます。

本機はQ6cの改良機で、新開発130mm径のUni Qを使用しています。点音源の素晴らしい位相特性とワイドな高域拡散特性によりダイアログの实在感、明瞭度は他に類を見ません。他のQシリーズのモデルとの組み合わせに最適です。また、今回の改良により高域及び低域特性の大幅な改善がみられます。バイワイアー対応です。

## iQ6c

従来からより本格的なセンタースピーカーの開発がQシリーズに求められておりました。これがその回答です。新開発130mmの点音源Uni Qドライバーに同じく130mm径の低ひずみロングスローワーを2本組み込みました。これによりさらに充実したセンターチャンネルの再生が可能となりました。映画の2/3にも及ぶと言われるダイアログの再生の充実は完璧なるホームシアターを作るうえで非常に大切なものです。iQ9やiQ7をメインとしたホームシアターにお勧めです。

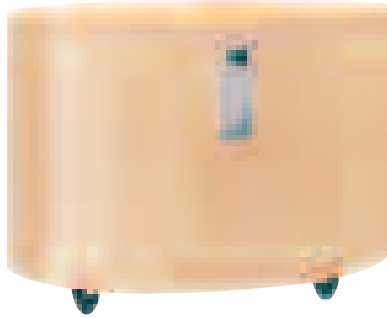


## iQ8ds

これもまったく新しいQシリーズの仲間です。新開発130mm Uni Qドライバーを2本使用した本格的ダイポール型サラウンドスピーカーシステムです。実際の映画館では数多くのサラウンドスピーカーが使用されております。しかし、ホームシアターではそのように多くのスピーカーは取り付けられないのが実情です。そこで威力を発揮するのがダイポール型のサラウンドスピーカーです。これを、使用するとあたかも映画館のように数多くのサラウンドスピーカーを使用しているかのような効果が出ます。5.1チャンネルや7.1チャンネルのサラウンドスピーカーとして使用しますと包み込まれるようなサラウンド感が出て、まるで映画の中に入り込んだようです。密閉型のキャビネットで壁掛け用のキーホール金具が付いております。

# Powered Subwoofers

パワー・サブウーハー（PSW）シリーズはDVDなどのマルチチャンネル再生のみならず、アクティブクロスオーバー内蔵の為、1チャンネルの音楽再生用にも使用することが出来るパーサタイルなオーディオファイル、ビデオファイル用のアンプ内蔵型のサブウーハーシステムです。また、全モデルともレベル調整、カットオフ周波数、位相調整、自動ターンオン設定などKEFならではの大変きめの細かい機能を備えております。

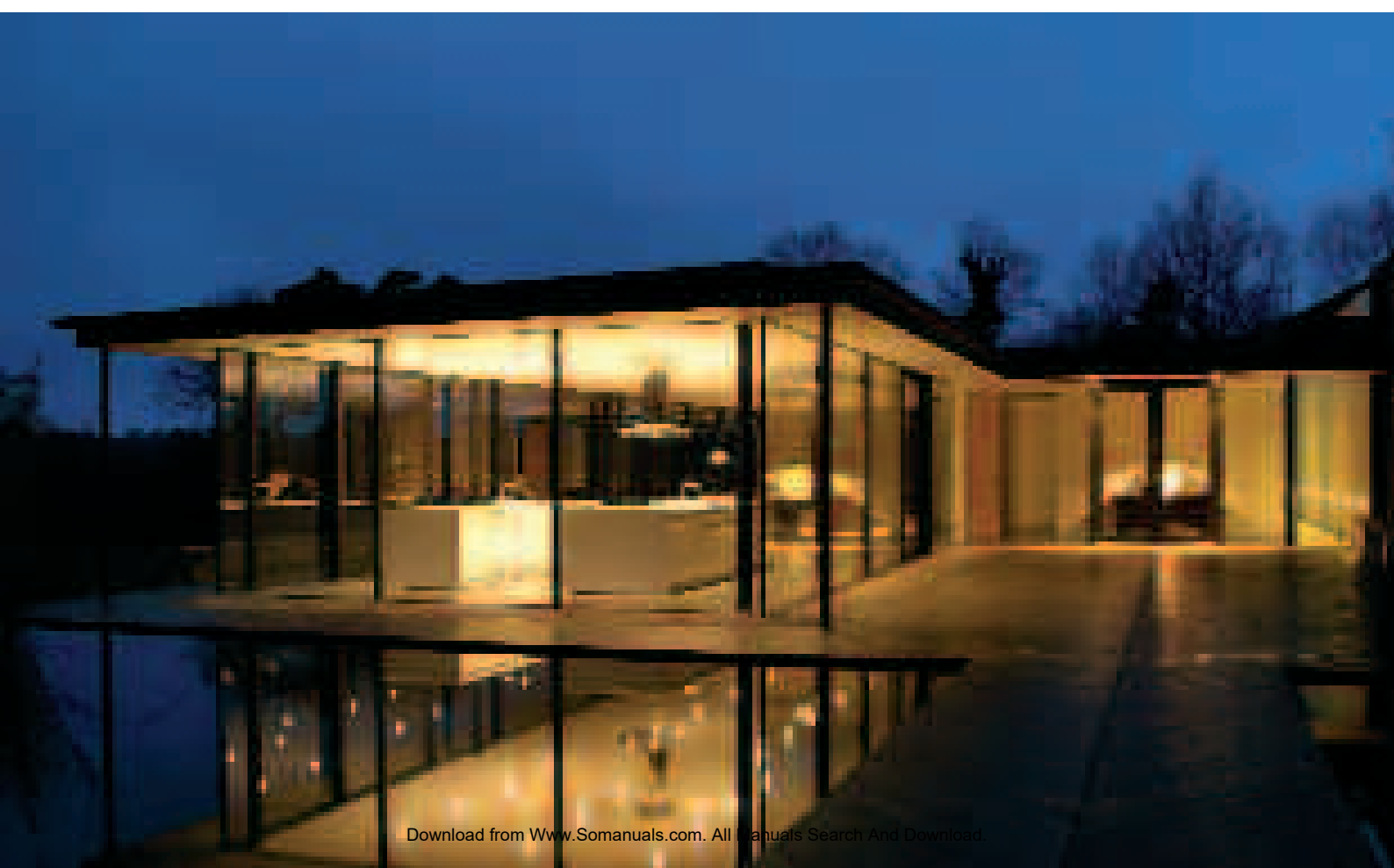


## PSW2500

ラウンドフォルムの筐体は新Qシリーズとの組み合わせに最適です。250Wの内蔵アンプが250mmの低歪ウーハーユニットをドライブし体感重低音を再生します。HTS2001.2、HTS5001、Ci400、新Qシリーズ、KHT9000ACEとの組み合わせに最適です。PSW2500のパンチがあり且つ伸びやかな低域は、映画のみならず音楽再生にも其の威力を発揮します。金メッキの入出力RCAピンプラグ・ターミナルなど高音質を守る為、あらゆる配慮を惜しんでおりません。（写真はメイプル仕上げです。ほかに、ダークアップル、ブラック、ウォールナット、シルバーがございます。）

## PSW3500

リファレンスシリーズを対象としてデザインされたものですが、Qシリーズなどとの組み合わせにもお勧めのパワー・サブウーハーです。300Wの内蔵アンプで300mmのロングスロー超低歪のウーハーユニットをドライブし、密閉型デザインでオーディオファイル・クラスの低域再生をします。ファストレスポンスでクリアー、且つ深みのある低域は皆様に魅了することでしょう。さらに、視聴位置からリモコンによるレベル調整が直接出来るのは大変便利です。リモコン用延長ケーブル付きセンサーが付属されています。（写真はダークアップル仕上げです。ほかに、メイプルとブラックがございます。）



# Specifications

## iQ1

Design	Two-way bass reflex
Drive units	130mm (5 <sup>1</sup> / <sub>2</sub> ) Uni-Q 19mm (3/4) aluminium dome HF
Frequency response	50Hz - 40kHz
Crossover frequency	2.8kHz
Amplifier requirements	10 - 100W

Sensitivity (2.83V/1m)	88dB
Maximum output	108dB
Nominal impedance	8%
Magnetic shielding	Yes
Weight	4.5kg (9.9lbs)
Dimensions H x W x D	301 x 175 x 261 mm 11.8 x 6.9 x 10.3 in.



## iQ3

Design	Two-way bass reflex
Drive units	165mm (6 <sup>1</sup> / <sub>2</sub> ) Uni-Q 19mm (3/4) aluminium dome HF
Frequency response	45Hz - 40kHz
Crossover frequency	2.8kHz
Amplifier requirements	15 - 120W

Sensitivity (2.83V/1m)	89dB
Maximum output	110dB
Nominal impedance	8%
Magnetic shielding	Yes
Weight	6.7kg (14.8lbs)
Dimensions H x W x D	365 x 220 x 327 mm 14.4 x 8.7 x 12.9 in.



## iQ5

Design	Three-way bass reflex
Drive units	130mm (5 <sup>1</sup> / <sub>2</sub> ) LF 130mm (5 <sup>1</sup> / <sub>2</sub> ) Uni-Q 19mm (3/4) aluminium dome HF
Frequency response	43Hz - 40kHz
Crossover frequency	280Hz - 2.8kHz
Amplifier requirements	15 - 130W

Sensitivity (2.83V/1m)	88dB
Maximum output	109dB
Nominal impedance	8%
Magnetic shielding	Yes
Weight	10.2kg (22.5lbs)
Dimensions H x W x D	815 x 175 x 261 mm 32 x 6.9 x 10.3 in.



## iQ7

Design	Three-way bass reflex
Drive units	165mm (6 <sup>1</sup> / <sub>2</sub> ) LF 165mm (6 <sup>1</sup> / <sub>2</sub> ) Uni-Q 19mm (3/4) aluminium dome HF
Frequency response	40Hz - 40kHz
Crossover frequency	250Hz - 2.8kHz
Amplifier requirements	15 - 150W

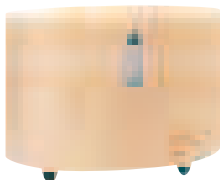
Sensitivity (2.83V/1m)	90dB
Maximum output	111dB
Nominal impedance	8%
Magnetic shielding	Yes
Weight	14.5kg (32.0lbs)
Dimensions H x W x D	865 x 220 x 327 mm 34 x 8.7 x 12.9 in.



## MODEL PSW2500

Design	Closed Box, downward firing
Drive units	250mm (10) ultra long-throw bass driver
Frequency response	33Hz - 150Hz
Crossover frequency	Variable
Amplifier requirements	250W built in

Sensitivity (2.83V/1m)	100mV for full output
Maximum output	108dB
Nominal impedance	N/A
Magnetic shielding	Yes
Weight	14.5kg (31.9lbs)
Dimensions H x W x D	360 x 495 x 325 mm 14.2 x 19.5 x 12.8 in.





## iQ9

Design	Three-way bass reflex
Drive units	2 x 165mm (6 <sup>1</sup> / <sub>2</sub> ) LF 165mm (6 <sup>1</sup> / <sub>2</sub> ) Uni-Q 19mm (3/4) aluminium dome HF
Frequency response	38Hz - 40kHz
Crossover frequency	250Hz - 2.8kHz
Amplifier requirements	15 - 200W

Sensitivity (2.83V/1m)	91dB
Maximum output	113dB
Nominal impedance	8%
Magnetic shielding	Yes
Weight	16.6kg (36.6lbs)
Dimensions H x W x D	942 x 220 x 327 mm 37 x 8.7 x 12.9 in.

## iQ2c

Design	Two-way bass reflex
Drive units	130mm (5 <sup>1</sup> / <sub>4</sub> ) Uni-Q 19mm (3/4) aluminium dome HF
Frequency response	70Hz - 40kHz
Crossover frequency	2.8kHz
Amplifier requirements	10 - 100W

Sensitivity (2.83V/1m)	89dB
Maximum output	109dB
Nominal impedance	8%
Magnetic shielding	Yes
Weight	4.7kg (10.3lbs)
Dimensions H x W x D	165 x 418 x 220 mm 6.5 x 16.4 x 8.7 in.



## iQ6c

Design	Three-way bass reflex
Drive units	2 x 130mm (5 <sup>1</sup> / <sub>4</sub> ) LF 130mm (5 <sup>1</sup> / <sub>4</sub> ) Uni-Q 19mm (3/4) aluminium dome HF
Frequency response	65Hz - 40kHz
Crossover frequency	280Hz - 2.8kHz
Amplifier requirements	15 - 150W

Sensitivity (2.83V/1m)	90dB
Maximum output	111dB
Nominal impedance	8%
Magnetic shielding	Yes
Weight	8.9kg (19.6lbs)
Dimensions H x W x D	165 x 512 x 255 mm 6.5 x 20.1 x 10 in.



## iQ8ds

Design	Two-way closed box
Drive units	2 x 130mm (5 <sup>1</sup> / <sub>4</sub> ) Uni-Q 2 x 19mm (3/4) aluminium dome HF
Frequency response	65Hz - 40kHz
Crossover frequency	2.8kHz
Amplifier requirements	10 - 100W

Sensitivity (2.83V/1m)	83dB
Maximum output	103dB
Nominal impedance	8%
Magnetic shielding	No
Weight	5.2kg (11.5lbs)
Dimensions H x W x D	180 x 360 x 175 mm 7.1 x 14.2 x 6.7 in.



## MODEL PSW3500

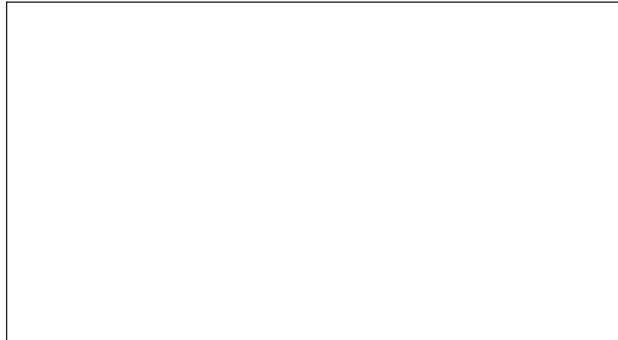
Design	Closed Box, downward firing
Drive units	300mm (12) ultra long-throw bass driver
Frequency response	30Hz - 250Hz
Crossover frequency	Variable/LFE
Amplifier requirements	300W built in

Sensitivity (2.83V/1m)	100mV for full output
Maximum output	110dB
Nominal impedance	N/A
Magnetic shielding	Yes
Weight	22.5kg (49.6lbs)
Dimensions H x W x D	450 x 600 x 395 mm 17.7 x 23.6 x 15.6 in.





[www.kef.com/qseries](http://www.kef.com/qseries)



© KEF Audio (UK) 2005

KEF JAPAN 〒184-0004 東京都小金井市本町1-11-17 電話 042-388-2030 E-mail [info@kef.jp](mailto:info@kef.jp) Web: [www.kef.jp](http://www.kef.jp)

日本国内での保証修理について

KEFは自然故障による修理を、本製品（新品）をお買い求めの日より2年間無償修理いたします。（但し、KIT100及び別途指定されたモデルは1年間の無償修理となります。）ご購入時の正規販売店の領収書を保証書に代えさせていただきます。従って、領収書は大切に御保存載きますようお願い申し上げます。修理のお問い合わせはご購入の販売店もしくは、KEF JAPAN までお願い致します。

\*尚、木目は自然な物ですのでお取替え等はお容赦願います

PL1610P



## Free Manuals Download Website

<http://myh66.com>

<http://usermanuals.us>

<http://www.somanuals.com>

<http://www.4manuals.cc>

<http://www.manual-lib.com>

<http://www.404manual.com>

<http://www.luxmanual.com>

<http://aubethermostatmanual.com>

Golf course search by state

<http://golfingnear.com>

Email search by domain

<http://emailbydomain.com>

Auto manuals search

<http://auto.somanuals.com>

TV manuals search

<http://tv.somanuals.com>