

Procédure d'installation

FR

- Ouvrez le couvercle et branchez le connecteur USB hôte sur votre ordinateur.
- Connectez vos périphériques USB aux connecteurs USB Core4 USB.

Remarque : si vous connectez un trop grand nombre de périphériques alimentés par bus au Core4, l'alimentation pourrait s'avérer insuffisante pour faire fonctionner tous vos périphériques. Le cas échéant, vous devrez utiliser une alimentation externe (5 V/2 A), vendue séparément sur www.lacie.com

Avertissement : afin de ne pas endommager votre le produit lors de la déconnexion du câble USB, tirez toujours sur le connecteur au niveau du port du périphérique. Ne débranchez pas le câble en tirant directement sur le périphérique.

Précautions et informations sur la garantie

LaCie garantit votre produit contre tout défaut matériel et de fabrication, dans des conditions normales d'utilisation, pendant la durée indiquée sur votre certificat de garantie. La garantie prend effet à la date d'envoi du produit. Si ce produit s'avère présenter des défauts pendant la période de garantie, LaCie choisira, à son gré, de le réparer ou de le remplacer.

Cette garantie s'annule si :

- Le produit a été stocké ou utilisé dans des conditions d'utilisation ou d'entretien anormales ;
- Le produit est réparé, modifié ou altéré, sauf si LaCie autorise expressément ladite réparation, modification ou altération par écrit ;
- Le produit a fait l'objet d'un abus, d'une négligence, d'une panne électrique, d'un emballage inapproprié, d'un accident ou d'intempéries ;
- Le produit a été installé de manière incorrecte ;
- Le numéro de série du produit est effacé ou absent ;
- La pièce cassée est une pièce de rechange (firoir de chargement, etc.) ;
- Le système de fermeture inviolable du boîtier est cassé.

TOUS LES UTILISATEURS ET LES MANUELS PEUVENT ÊTRE TÉLÉCHARGER GRATUITEMENT SUR LE SITE WEB DE LACIE : WWW.LACIE.COM

Enregistrez votre produit LaCie et bénéficiez d'avantages exceptionnels

Enregistrez votre produit sous 30 jours à compter de la date d'achat et bénéficiez GRATUITEMENT d'une assistance technique tout au long de la période de garantie.

www.lacie.com/register

Installatiestappen

NL

- Open de klep en sluit de host-USB-aansluiting op de computer aan.
- Sluit uw USB-apparaten aan op de Core4 USB-aansluitingen.

Opmerking: wanneer u te veel door bus aangestuurde apparaten op de Core4 aansluit, is het mogelijk dat u niet voldoende stroom heeft voor al uw apparaten. In dit geval moet u een externe stroomvoorziening gebruiken (5V/2A). Deze is apart verkrijgbaar bij www.lacie.com

Waarschuwing: om schade aan het product te voorkomen wanneer u de USB-kabel loskoppelt, trek u altijd aan het aansluitstuk waar de kabel op het randapparaat wordt bevestigd. Verwijder de kabel niet door rechtstreeks aan het randapparaat te trekken.

Voorzorgsmaatregelen en Garantie

LaCie garandeert dat uw product vrij is van materiaal- en productiefouten, bij normaal gebruik, gedurende de aangegeven garantieperiode. De garantie gaat in op de datum van verzending. Indien mocht blijken dat dit product defect is binnen de garantieperiode, zal LaCie, naar eigen keuze, het defecte product repareren of vervangen.

Deze garantie wordt ongeldig indien:

- Het product is gebruikt/opgeslagen onder abnormale gebruiks- of onderhoudsomstandigheden;
- Het product is gerepareerd, aangepast of gewijzigd, tenzij LaCie expliciet schriftelijke toestemming geeft voor een dergelijke reparatie, aanpassing of wijziging;
- Het product is blootgesteld aan misbruik, verwaarlozing, elektrische storingen, onjuiste verpakking, ongelukken of natuurelementen;
- Het product op onjuiste wijze is ingestalleerd;
- Het serienummer van het product onleesbaar is of ontbreekt;
- Het defecte onderdeel een vervangingsonderdeel is, zoals een opberglade, enz.;
- De verzegeling van de behuizing is verbroken.

U KUNT ALLE HULPPROGRAMMA'S EN HANDLEIDINGEN GRATIS DOWNLOADEN VAN DE WEBSITE VAN LACIE: WWW.LACIE.COM

Registreer uw LaCie-product en u krijgt fantastische voordelen

Registreer uw product binnen 30 dagen naar de aankoopdatum en u krijgt gedurende uw garantieperiode GRATIS technische ondersteuning.

www.lacie.com/register

Procédure d'installation

IT

- Aprire il coperchio e collegare il connettore USB host al computer.
- Connectare i dispositivi USB ai connettori USB Core4.

Nota: la connessione di una quantità eccessiva di periferiche con alimentazione dal bus all'unità Core4 può fare in modo che l'energia risulti insufficiente per azionare tutte le periferiche. In questo caso sarà necessario utilizzare un'alimentazione esterna (5V/2A), venduta separatamente sul sito www.lacie.com

Attenzione: scollegare sempre il cavo USB tirando il connettore del cavo nel punto di collegamento al computer per evitare di danneggiare il prodotto. Non rimuovere il cavo tirandolo direttamente dalla periferica.

Precauzioni e informazioni sulla garanzia

LaCie garantisce che l'unità è esente da difetti di materiali e lavorazione, in condizioni di utilizzo normali, per il periodo indicato di validità della garanzia. La garanzia ha inizio dalla data di spedizione. Qualora vengano notati difetti durante il periodo di garanzia, LaCie provvederà, a sua discrezione, a riparare o a sostituire il prodotto difettoso.

La garanzia non sarà valida qualora:

- il prodotto venga impiegato o immagazzinato in condizioni anomale o sottoposto a interventi di manutenzioni impropri;
- vengano effettuate riparazioni, modifiche o alterazioni non espressamente autorizzate per iscritto da LaCie;
- il prodotto sia stato oggetto di utilizzo o conservazione impropri, guasti elettrici, confezionamento inadeguato, incidenti o calamità naturali;
- il prodotto non sia stato installato correttamente;
- l'etichetta con il numero di serie del prodotto venga danneggiata o rimossa;
- il componente difettoso sia una parte di ricambio, come un cassetto e così via;
- il sigillo di garanzia sulla confezione sia rotto.

TUTTE LE UTILITÀ E I MANUALI POSSONO ESSERE SCARICATI GRATUITAMENTE DAL SITO WEB DI LACIE: WWW.LACIE.COM

È consigliabile registrare il proprio prodotto LaCie per poter usufruire dei vantaggi riservati agli utenti registrati.

Registrare il prodotto entro 30 giorni dalla data di acquisto originale per ricevere assistenza tecnica GRATUITA per tutto il periodo di validità della garanzia.

www.lacie.com/register

Procedimento de Instalação

PT

- Abra a tampa e ligue o conector do sistema central USB ao computador.
- Ligue os dispositivos USB aos conectores do Core4 USB.

Nota: Se ligar demasiados dispositivos alimentados por bus ao Core4, poderá não existir alimentação suficiente para o funcionamento de todos os dispositivos. Neste caso, será necessário utilizar uma fonte de alimentação externa (5V/2A), vendida em separado em www.lacie.com

Atenção: Para evitar danificar o produto ao desligar um cabo USB, puxe sempre o conector do cabo segurando a parte que é ligada ao periférico. Não remova o cabo puxando o cabo directamente do periférico.

Precações e Informações da Garantia

A garantia LaCie cobre defeitos de material e fabrico do produto, em condições de uso normais, dentro do período da garantia. A garantia entra em vigor a partir da data de expedição. Caso se detectem defeitos neste produto dentro do período da garantia, a LaCie assumirá, conforme entender, as responsabilidades de reparação ou substituição do produto defeituoso.

Esta garantia é anulada nos seguintes casos:

- Se o produto tiver sido utilizado/guardado de forma anormal ou em más condições;
- Se o produto tiver sido reparado, modificado ou alterado, salvo autorização expressa por parte da LaCie, por escrito, da referida reparação, modificação ou alteração;
- Se o produto tiver sido objecto de utilização abusiva, negligência, falta de energia, acondicionamento incorrecto, acidente ou acidentes naturais;
- Se o produto tiver sido instalado de forma incorrecta;
- Se o número de série do produto estiver deteriorado ou em falta;
- Se o componente avariado for uma peça de substituição, como um tuboaleiro, etc.;
- Se o selo da embalagem estiver violado.

TODOS OS UTILIZÁRIOS E MANUAIS ENCONTRAM-SE DISPONÍVEIS PARA TRANSFERÊNCIA GRATUITA A PARTIR DO SÍTIIO DA LACIE NA WEB: WWW.LACIE.COM

Registe o seu Produto LaCie e Obtenha Grandes Vantagens

Registe o seu produto no prazo de 30 dias a partir da data de compra original e reciba suporte técnico GRATUITO durante o período de garantia.

www.lacie.com/register

Procedure d'installation

DE

- Öffnen Sie die Abdeckung, und verbinden Sie den Host-USB-Anschluss mit dem Computer.
- Verbinden Sie Ihre USB-Geräte mit den USB-Anschlüssen am Core4.

Hinweis: Wenn zu viele Geräte mit USB-Stromversorgung an den Core4 angeschlossen werden, steht eventuell nicht ausreichend Energie für den Betrieb aller Geräte zur Verfügung. In diesem Fall benötigen Sie ein externes Netzteil (5 V, 2 A), das auf der Website www.lacie.com separat erhältlich ist.

Warnung: Um beim Herausziehen eines USB-Kabels Schäden am Produkt zu vermeiden, müssen Sie immer an dem Anschlusssteil ziehen, das mit dem Peripheriegerät verbunden ist. Entfernen Sie das Kabel nicht durch direktes Ziehen am Peripheriegerät.

Vorsichtsmaßnahmen und Garantieinformationen

LaCie garantiert, dass Ihr Produkt bei normalen Betriebsbedingungen während der angegebenen Garantiezeit frei von Material- und Verarbeitungsmängeln ist. Die Garantie wird mit dem Versanddatum wirksam. Für den Fall, dass während der Garantiezeit Schäden an diesem Produkt auftreten, repariert oder ersetzt LaCie dieses nach eigenem Ermessen.

Der Garantieanspruch erlischt unter den folgenden Bedingungen:

- Das Produkt wurde nicht ordnungsgemäß gelagert oder betrieben.
- Das Produkt wurde repariert, modifiziert oder geändert, es sei denn, diese Reparaturen, Modifikationen oder Änderungen wurden ausdrücklich in schriftlicher Form von LaCie genehmigt.
- Das Produkt ist durch unangemessene Behandlung, Fahrlässigkeit, elektrische Fehlfunktion, ungeeignete Verpackung, Unfall oder höhere Gewalt zu Schaden gekommen.
- Das Produkt wurde nicht korrekt installiert.
- Die Seriennummer des Produkts fehlt oder ist unkenntlich.
- Beim defekten Teil handelt es sich um ein Ersatzteil, wie etwa eine Schublade.
- Das Sicherheitssiegel am Gehäuse ist beschädigt.

ALLE DIENSTPROGRAMME UND HANDBÜCHER STEHEN AUF DER WEBSITE VON LACIE KOSTENLOS ZUM DOWNLOAD ZUR VERFÜGUNG: WWW.LACIE.COM

Registrieren Sie Ihr LaCie Produkt – profitieren Sie von vielen Vorteilen

Registrieren Sie Ihr Produkt innerhalb von 30 Tagen nach dem Kauf, um während der Garantiezeit KOSTENLOS technischen Support zu erhalten.

www.lacie.com/de/register

Installationsanvisningar

SV

- Öppna höljet och anslut värd-USB-kontakten till datorn.
- Anslut dina USB-enheter till USB-uttagen på Core4.

Obs! Om du ansluter för många bussdrivna enheter till Core4 kan strömförsörjningen till samtliga enheter bli otillräcklig. I så fall måste du använda en extern strömförsörjningsenhet (5V/2A) som säljs separat på www.lacie.com

Varning: För att förhindra att skador uppstår på produkten vid fränkoppling av en USB-kabel, ska du alltid dra i kabelns kontakt där den är ansluten till utrustningen. Koppla inte från kabeln genom att dra direkt i själva utrustningen.

Försiktighetsåtgärder och garanti

LaCies garanti gäller eventuella skador på produkten rörande material och utförande, som uppkommit under garantiperioden vid normalt bruk. Garantin börjar gälla på leveransdagen.

Om denna produkt befinns vara defekt under garantiperioden kommer LaCie att reparera eller ersätta den defekta produkten efter eget gottfinnande.

Garantin ogiltigförklarar om:

- Produkten har använts eller förvarats på felaktigt sätt;
- Produkten har reparerats, modifierats eller ändrats utan LaCies uttryckliga skriftliga godkännande;
- Produkten har utsatts för skadligt bruk, försummelse, elektriskt fel, olämplig förpackning, olycka eller naturkatastrof;
- Produkten installeras på felaktigt sätt;
- Produktens serienummer är oläsligt eller saknas;
- En reservdel, t.ex. ett uppsamlingsstråg, är trasigt;
- Höljets vandsäkra förségling är bruten.

ALLA HJÄLPMEDEL OCH BRUKSANVISNINGAR KAN LADDAS NED KOSTNADSFRITT FRÅN LACIES WEBBPLATS: WWW.LACIE.COM

Registerra din LaCie-produkt og få fina förmåner

Registerra din produkt inom 30 dagar från köpdatumet så får du KOSTNADSFRIT teknisk support under hela garantiperioden.

www.lacie.com/register

Pasos de instalación

ES

- Abra la tapa y conecte el conector de host USB al ordenador.
- Enchufe los dispositivos USB a los conectores Core4 USB.

Nota: Si se conectan demasiados dispositivos alimentados desde el bus a Core4, puede que no se disponga de suficiente energía para que funcionen todos. En este caso, tendrá que utilizar una fuente de alimentación externa (5 V/2 A), que puede adquirirse por separado en www.lacie.com

Advertencia: Para evitar que el producto resulte dañado al desconectar un cable USB, tire siempre del conector del cable en el lugar donde se conecta al periférico. No retire el cable tirando directamente de él en el periférico.

Precauciones e información de garantía

LaCie garantiza este producto contra todo defecto de material o fabricación durante el periodo de garantía especificado, siempre que haya sido sometido a un uso normal. La garantía entrará en vigor a partir de la fecha de envío. En el caso de que el producto resultara defectuoso durante el periodo de garantía, LaCie, a su elección, reparará o sustituirá el producto defectuoso.

La presente garantía quedará invalidada si:

- El producto se utilizó o almacenó en malas condiciones.
- El producto ha sido reparado, modificado o alterado, salvo que LaCie autorice expresamente por escrito dicha reparación, modificación o alteración.
- El producto ha sido sometido a uso incorrecto, descuidos, fallos eléctricos, embalaje inadecuado, accidentes o desastres naturales.
- El producto se instaló incorrectamente.
- El número de serie del producto está ausente o se borró de la unidad.
- La pieza estropeada es una pieza de recambio, como por ejemplo, la bandeja de disco, etc.
- El dispositivo estanco de la carcasa de la unidad está roto.

ES POSIBLE DESCARGAR GRATUITAMENTE TODOS LOS MANUALES Y UTILIDADES EN EL SITIO WEB DE LACIE: WWW.LACIE.COM

Registre su producto LaCie y obtenga grandes ventajas

Registre el producto en el plazo de 30 días a partir de la fecha de compra original y obtenga asistencia técnica GRATUITA durante el periodo de garantía.

www.lacie.com/register

Installationstrin

DA

- Åbn låget og tilslut host USB-konnektoren til din computer.
- Tilslut dine USB-enheder til Core4 USB-konnektorerne.

Bemærk: Forbindes for mange bus-drevne enheder tilCore4 kan det forårsage utilstrækkelig strømtilførsel til drift af alle dine enheder. I det tilfælde, vil du få brug for en extern strømforsyning (5V/2A), der sælges separat på www.lacie.com

Advarsel! For at undgå skade på produktet, når du frakobler USB-kablet, skal du altid trække i kabelkonnektoren der, hvor den er sat til den periferiske enhed. Du må ikke fjerne kablet ved at trække direkte i den periferiske enhed.

Forholdsregler og garantioplysninger

LaCie garanterer, at produktet er frit for fejl i materiale og udførelse under normal brug i den angivne garantiperiode. Garantien træder i kraft på forsendelsesdatoen. Hvis dette produkt skulle vise sig at være fejlbæftet inden for garantiperioden, vil LaCie efter eget skøn enten reparere eller udskifte det fejlbæftede produkt.

Garantien bortfalder, hvis:

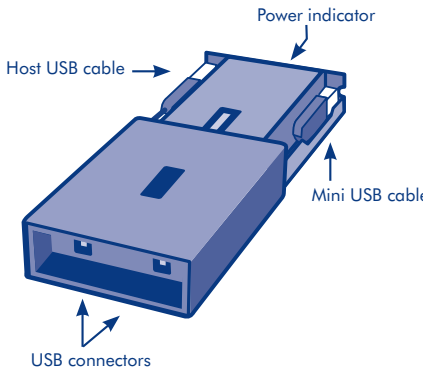
- Produktet er blevet anvendt/opbevaret på unormal vis eller under unormale vedligeholdelsesforhold;
- Produktet er blevet repareret/modificeret eller ændret, undtagen hvis LaCie udtrykkeligt autoriserer en sådan reparation, modificering eller ændring skriftligt;
- Produktet har været udsat for misbrug, misligholdelse, strømsvigt, urigtig indpakning, ulykke eller naturforfælsere;
- Produktet er blevet installeret forkert;
- Serienummeret på produktet er gjort ulæseligt eller mangler;
- Den fejlbæftede del er en reservedel som f.eks. en opsamlingsbakke etc.
- Plomberingen på kabinettet er brudt.

ALLE HJÆLPEPROGRAMMER OG MANUALE ER TILGÆNGELIGE FOR GRATIS DOWNLOAD FRA LACIE WEBSITE: WWW.LACIE.COM

Registreer dit LaCie-produkt, og få store fordele

Registreer dit produkt indenfor 30 dage efter den oprindelige købsdato og modtag GRATIS teknisk assistance under hele garantiperioden.

www.lacie.com/register



Register Your LaCie Product & Get Great Benefits

Register your product within 30 days of your original purchase date and receive FREE technical support throughout your warranty period.

www.lacie.com/register

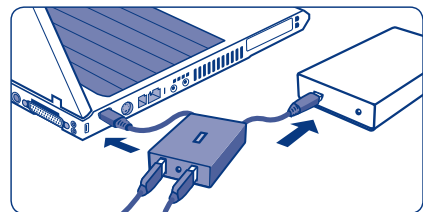
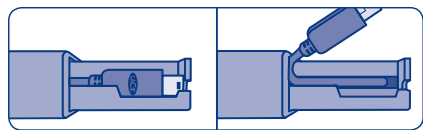
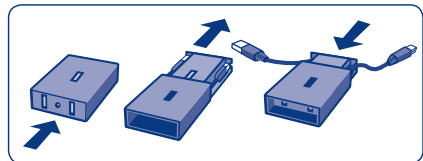
Package Content

LaCie Core4 USB 2.0 Hub with built-in USB 2.0 cables (Host: type A male; Device: type Mini-B male)

Host USB extension cable

Setup Steps

- Open the cover and connect the host USB connector to your computer.
- Plug in your USB devices to the Core4 USB connectors.



Note: Connecting too many bus-powered devices to the Core4 may cause insufficient power for operating all of your devices. In this case, you will need to use an external power supply (5V/2A), sold separately at www.lacie.com

Asennukset

- Avaa kansi ja kytke isäntälaitteen USB-liitin tietokoneeseen.
- Työnää USB-laitteen Core4 USB -liittimin.

Huomautus: Jos Core4:än kytketään liian monta väylästä käyttäjännitteensä saavaa laitetta, leho ei ehkä riitä kaikkien laitteiden käyttömiseen. Tässä tapauksessa sinun on käytettävä ulkoista virtälähdettä (5 V/2 A), jonka voi hankkia erikseen osoitteesta www.lacie.com.

Varoitus: Vedä USB-kaapeli aina irti kaapelin liittimestä, jolla se on kiinni ohjeilaitteessa, jottei tuote vauriooidu liittäntäkaapelia irrotettaessa. Älä irrota kaapelia vetämällä itse ohjeilaitetta.

Varoitukset ja takuutiedot

LaCie takaa tuotteen materiaali- ja valmistusvikojen varalta normaalissa käytössä määrätyn takuun ajan. Takuu on voimassa lähelyspäivästä. Jos tämä tuote todetaan vialliseksi takuun voimassaolon aikana, LaCie oman harkintansa mukaan korjaa tai vaihtaa viallisen tuotteen.

Takuu on mitätön, jos

- tuotetta on käytetty/säilytetty epänormaaleissa käyttö- tai ylläpito-olosuhteissa
- tuotetta on korjattu, muutettu tai muutettu muutoin kun LaCien nimenomaisella kirjallisella luvalla
- tuotetta on käsitelty asiattomasti, laiminlyöty, jos tuotteessa on sähkövika, jos tuote on pakattu huolimattomasti, jos on tapahtunut onnettomuus tai jos tuote on allistunut luonnonvoimille
- tuote on asennettu virheellisesti
- tuotteen sarjanumero on soikeentunut tai se puuttuu
- hajonnut osa on korvattu osaa, kuten tarjotin, jne.
- koteloinnin sinetti on hajonnut.

<p>KAIKKI APUOHJELMAT JA OPAAAT OVAT LADATTAVISSA ILMAlSEKSI LACIEN SIVUSTOLTA OSOITTEESTA WWW.LACIE.COM.</p>
<p>Rekisteröimällä LaCie-tuotteesi saat mahtavia etuja</p> <p>Rekisteröi tuotteesi verkkopalvelusamme 30 päivän kuluessa ostopäivästä, jolloin olet oikeutettu saamaan MAKSUTONTA teknistä tukea takuuaikana.</p> <p>www.lacie.com/register</p>

セットアップの手順

- カバーを開き、ホスト USB コネクタをコンピュータに接続します。
- USB デバイスをCore4 USB コネクタに接続します。

注: Core4 にバスパワー デバイスをたくさん接続しすぎると、すべてのデバイスの動作に必要な電力が供給されない場合があります。この場合は、外部電源装置 (5V/2A) を使用する必要があります (www.lacie.com/jp で別売)。

警告: USB ケーブルを切断する際に製品への損傷を防ぐため、必ず周辺装置に取り付けたケーブル コネクタ上でケーブルを引くようにしてください。周辺装置自体でケーブルを直接引っ張って切断しないでください。

保証に関する注意

LaCie では、指定された保証期間内、正常なご使用のもとで生じたすべての材質および仕上の欠陥に対して、製品を保証します。保証は、出荷の日付から有効になります。保証期間内に本製品に欠陥が見つかった場合は、LaCie はその裁量によって、欠陥製品の修理または交換を行います。

本保証は、次の場合、無効になります。

- 製品が標準外の使用環境で使用、または標準外の保守環境で保管された場合
- 修理、改造、変更について当社の書面による明かな承認がないにもかかわらず、製品を修理、改造、変更した場合
- 本製品を誤用・放置したり、電気関連の障害、荷造り不良、事故、または天災が起きた場合
- 本製品の設置が不適切だった場合
- 本製品のシリアル番号を汚損または紛失した場合
- 破損部品が、ピックアップトレイなど交換用パーツである場合
- 本製品のケース・ボディの不正開封防止シールが破られている場合

すべてのユーティリティとマニュアルは、下記の Web サイトから無料でダウンロードできます。
WWW.LACIE.COM/JP

<p>数々の特典を受けるため、LaCie 製品をご登録ください!</p> <p>購入日から 30 日以内に製品登録を行うと、保証期間中、無料でテクニカル サポートを受けることができます。</p> <p>www.lacie.com/register</p>

Etapy konfiguracji

- Otwórz pokrywę i podłącz wtyk USB hosta do komputera.
- Podłącz urządzenia USB do gniazd USB urządzenia Core4.

Uwaga: Podłączenie zbyt wielu urządzeń zasilanych z magistrali do urządzenia Core4 może uniemożliwić zasilenie wszystkich urządzeń. W takim wypadku należy użyć zasilacza zewnętrznego (5 V/2 A). Można go nabyć w witrynie WWW pod adresem www.lacie.com.

Ostrzeżenie: Aby uniknąć uszkodzenia dysku produktu, odłączając przewód USB, należy zawsze ciągnąć za wtyczkę przewodu w miejscu, w którym jest on podłączony do urządzenia peryferyjnego. Nie wolno wyjmować przewodu, ciągnąc bezpośrednio za urządzenie peryferyjne.

Środki ostrożności i informacje o gwarancji

Firma LaCie gwarantuje, że w normalnych warunkach eksploatacyjnych jej produkty wolne będą od wad materiałowych i wykonania przez wskazany okres gwarancyjny. Gwarancja zaczyna obowiązywać w dniu dostawy. Jeżeli w okresie gwarancyjnym niniejszy produkt zostanie uznany za wadliwy, firma LaCie, według własnego uznania, dokona jego naprawy lub wymiany.

Niniejsza gwarancja traci ważność, jeżeli:

- produkt był używany w niewłaściwy sposób lub przechowywany w nieodpowiednich warunkach;
- produkt został naprawiony, zmodyfikowany lub zmieniony, o ile firma LaCie nie udzieliła na piśmie wyraźnej zgody na taką naprawę, modyfikację lub zmianę;
- produkt był przedmiotem nadzucyja, zaniedbania, został uszkodzony wskutek awarii elektrycznej, niewłaściwego opakowania, wypadku lub działania sił przyrody;
- produkt został nieprawidłowo zainstalowany;
- numer seryjny produktu został uszkodzony lub usunięty;
- po uszkodzona część jest częścią podlegającą wymianie, taką jak taca itp.;
- plomba zabezpieczająca na obudowie jest uszkodzona.

<p>WSZYSTKIE PROGRAMY NARZĘDZIOWE I PODRĘCZNIKI MOŻNA POBRAĆ BEZPŁATNIE Z WITRYNY FIRMY LACIE: WWW.LACIE.COM</p>
<p>Rejestracja produktu LaCie — wielkie korzyści</p> <p>Zarejestruj produkt w ciągu 30 dni od daty pierwszej zakupu, a otrzymasz BEZPŁATNĄ pomoc techniczną na cały okres obowiązywania gwarancji.</p> <p>www.lacie.com/register</p>

安装步骤

- 打开盖，将 USB 主连接器连接到计算机。
- 将 USB 设备插入 Core4 USB 连接器。

注意: 将过多总线供电的设备连接到 Core4，可能会导致没有足够电量供所有设备工作之用。如存在这种情形，则需要使用外部电源 (5V/2A)，此电源可在 www.lacie.com 上单独购买。

警告: 为了防止在断开 USB 电缆时损坏本产品，请尽量拉动连接到外围设备一端的电缆连接器。请勿通过直接在外围设备上拉动电缆来拆除。

注意事項和保修信息

LaCie 在指定的保修期内对正常使用情况下出现的任何材料和制造工艺方面的缺陷提供保修。保修期从发货当日开始生效。如果本产品 在保修期内出现故障，LaCie 将根据情况对出现故障的产品进行维修或更换。

如果发生以下情况，将不提供保修：

- 在非正常使用或维护条件下操作 / 放置产品；
- 未经 LaCie 的明确书面授权而对产品进行维修、改装或更换；
- 产品被误用，随意处置、发生电路故障、包装不当、受到意外事故或自然灾害的损坏；
- 产品安装不当；
- 产品序列号破损或丢失；
- 损坏部件为更换条件件，如拾取托盘等。
- 外壳上的防揭封条破损。

<p>所有实用程序和用户手册均可从 LACIE 网站 WWW.LACIE.COM 免费下载</p>
--

<p>注册 LaCie 产品，获取最大收益</p> <p>在购买产品之日起 30 天内进行注册，可在整个保修期内享受“免费”的技术支持服务。</p> <p>www.lacie.com/register</p>
--

Przedpaki podłączenia

- Otwórzte kryшку y podłączycie основной USB-разъем к компьютеру.
- Подключите USB-устройства к USB-разъемам Core4.

Примечание. Подключение к Core4 слишком большого количества устройств, получающих питание через шину, может привести к недостатку питания для их работы. В таком случае используйте внешний источник питания (5 В, 2 А), который можно приобрести отдельно на сайте www.lacie.com.

Внимание! Во избежание повреждения изделия при отключении USB-кабеля тяните за разъем кабеля только в месте его соединения с устройством. Не пытайтесь тянуть за само устройство.

Меры предосторожности и гарантийное обслуживание

При нормальной эксплуатации компания LaCie гарантирует отсутствие любых дефектов в материале и сборке изделия в течение срока, указанного в гарантийном талоне. Гарантия считается действительной со дня поставки товара. Если в течение гарантийного срока будут обнаружены дефекты, компания LaCie обязуется отремонтировать или заменить изделие по своему усмотрению.

Гарантия аннулируется, если:

- не соблюдались условия эксплуатации, хранения или технического обслуживания изделия;
- изделие было отремонтировано, модифицировано или изменено без письменного разрешения компании LaCie;
- условия эксплуатации изделия были нарушены в связи с небрежным обращением, коротким замыканием, ненадлежащей упаковке или повреждениями в результате стихийных бедствий;
- изделие было установлено неправильно;
- серийный номер изделия стерт или отсутствует;
- поврежденная деталь (например, подъемный лоток и т. п.) является сменной;
- пломба на корпусе изделия повреждена.

<p>ВСЕ УТИЛИТЫ И РУКОВОДСТВА МОЖНО БЕСПЛАТНО ЗАГРУЗИТЬ С ВЕБ-САЙТА КОМПАНИИ LACIE ПО АДРЕСУ WWW.LACIE.COM</p>
<p>Зарегистрируйте изделие LaCie и воспользуйтесь выгодными предложениями.</p> <p>Зарегистрируйте изделие в течение 30 дней со дня покупки и получите БЕСПЛАТНУЮ техническую поддержку на протяжении гарантийного срока.</p> <p>www.lacie.com/register</p>

Kurulum Adımları

- Kapağı açın ve host USB konektörünü bilgisayarınzı bağlayın.
- USB aygıtınızı Core4 USB konektörlerine takın.

Not: Core4'e gücünü veriyolu üzerinden karşılayan çok sayıda aygıt bağlamak, tüm aygıtlarınızı çalıştırmaya yetecek kadar güç sağlanamamasına neden olabilir. Bu durumda, www.lacie.com adresinde ayrı olarak satılan, harici bir güç kaynağı (5V/2A) kullanmanız gerekir.

Uyarı: USB kablounu çıkarırken ürünün zarar görmesini engellemek için daima kablounun çevre birimine bağlıdığı yerdeki kablo konektörünü tutup çekin. Kabloyu doğrudan çevre birimini çekerek çıkarmayın.

Önemler ve Garanti Bilgileri

LaCie, ürününüzü normal kullanılması koşuluyla, belirtilen garanti süresi boyunca her türlü malzeme ve işçilik hatalarına karşı garanti eder. Garanti sevkiyat tarihinden itibaren geçerlidir. Bu ürünün garanti süresi içerisinde kusurlu bulunması durumunda, LaCie kusurlu ürünü kendi tasarrufunda olmak üzere onarabilir veya değiştirebilir.

Aşağıdaki durumlarda bu garanti geçerliliğini yitirir:

- Ürün anormal kullanım veya bakım koşullarında çalıştırılması/saklanması;
- LaCie tarafından yazılı olarak onarım, modifiye etme veya değiştirme yetkisi verilmeden ürün üzerinde onarım, modifikasyon veya değişiklik yapılması;
- Ürün kötü kullanımı, ihmali, elektrik arızası, yanlış paketlenme, kaza veya doğal felaketlere maruz kalması;
- Ürünün kurulumu doğru yapılmadysa;
- Ürünün seri numarası silinmişse veya kayıpsa;
- Anzalı parça bir yedek parçası; örneğin, tepsi, vb.;
- Kasasındaki mühür damgası kırılmışsa.

<p>TÜM YARDIMCI PROGRAMLAR VE KILAVUZLAR LACIE WEB SİTESİNDE ÜCRETSİZ İNDİRİLEBİLİR: WWW.LACIE.COM</p>
<p>LaCie Ürününüzü Kaydettirin ve Harika Avantajlar Elde Edin</p> <p>Ürününüzü satın alma tarihinizden itibaren 30 gün içerisinde kaydettirin ve garanti süreniz boyunca ÜCRETSİZ teknik destek alın.</p> <p>www.lacie.com/register</p>

Βήματα εγκατάστασης

- Ανοίξτε το κάλυμμα και συνδέστε το σύνδεσμο USB του κεντρικού υπολογιστή στον υπολογιστή σας.
- Συνδέστε τις συσκευές USB στους συνδέσμους USB Core4.

Σημείωση: Η σύνδεση υπερβολικού αριθμού συσκευών τροφοδοτούμενων μέσω διαύλου στο Core4 μπορεί να έχει ως αποτέλεσμα ανεπαρκή ισχύ για τη λειτουργία όλων των συσκευών. Στην περίπτωση αυτή, θα χρειαστεί να χρησιμοποιήσετε ένα εξωτερικό τροφοδοτικό (5V/2A), το οποίο διατίθεται ξεχωριστά στο www.lacie.com

Προειδοποίηση: Για να αποφύετε την καταστροφή του προϊόντος κατά την απουσίαδου του καλωδίου USB, πάντοτε να τραβάτε το βύσμα του καλωδίου στο σημείο όπου συνδέεται στην περιφερειακή συσκευή. Μην αφαιρείτε το καλώδιο τραβώντας απευθείας την ίδια την περιφερειακή συσκευή.

Προφυλάξεις και πληροφορίες εγγύησης

Η LaCie παρέχει εγγύηση για το προϊόν κατά οποιοδήποτε ελαττώματος στα υλικά και στην κατασκευή, υπό κανονική χρήση, για την καθοριζόμενη περίοδο εγγύησης. Η εγγύηση τίθεται σε ισχύ από την ημερομηνία αποστολής. Σε περίπτωση που αυτό το προϊόν βρεθεί ελαττωματικό εντός της περιόδου εγγύησης, η LaCie, κατά την κρίση της, θα επισκευάσει ή αντικαταστήσει το ελαττωματικό προϊόν.

Αυτή η εγγύηση ακυρώνεται εάν:

- Το προϊόν λειτουργεί/αποθηκεύει σε μη κανονικές συνθήκες χρήσης ή συντήρησης,
- Το προϊόν επισκευαστεί ή τροποποιηθεί, εκτός εάν η LaCie εγκρίνει ρητά μια τέτοια εποκείνη ή τροποποίηση γραπτώς,
- Το προϊόν υποστεί κακή μεταχείριση, αμέλεια, ηλεκτρικό σφάλμα, ακατάλληλη συσκευασία, ατύχημα ή φυσική καταστροφή,
- Το προϊόν εγκατασταθεί ακατάλληλα,
- Ο σειριακός αριθμός του προϊόντος έχει αλλοιωθεί ή απουσιάζει,
- Το κατατρωμένο εξάρτημα είναι ένα ανταλλακτικό, όπως δίσκος μεταφοράς κ.λπ.
- Η σφράγιση ασφαλείας στο περίβλημα έχει σπάσει.

<p>ΟΛΑ ΤΑ ΒΟΗΘΗΤΙΚΑ ΠΡΟΓΡΑΜΜΑΤΑ ΚΑΙ ΕΓΧΕΙΡΙΔΙΑ ΕΙΝΑΙ ΔΙΑΘΕΣΙΜΑ ΓΙΑ ΔΩΡΕΑΝ ΛΗΨΗ ΑΠΟ ΤΗΝ ΙΣΤΟΣΕΛΙΔΑ ΤΗΣ LACIE ME ΔΙΕΥΘΥΝΣΗ: WWW.LACIE.COM</p>
<p>Καταχωρήστε το LaCie προϊόν σας & κερδίστε σημαντικά οφέλη</p> <p>Καταχωρήστε το προϊόν σας εντός 30 ημερών από την αρχική ημερομηνία αγοράς και λάβετε ΔΩΡΕΑΝ τεχνική υποστήριξη καθ' όλη την περίοδο εγγύησης.</p> <p>www.lacie.com/register</p>

AR

<p>خطوات الإعداد</p> <p>١. افتح الغطاء وقم بتوصيل موصل USB المصنّف بالمكبسوئر الخاص بك. ٢. قم بتوصيل أجهزة USB الخاصة بك بموصلات USB الموجودة في Core4.</p> <p>ملاحظة: قد يؤدي توصيل العديد من الأجهزة التي تعمل بالتيار النقال بجهاز Core4 إلى عدم و جودة طاقة كافية لتشغيل كافة الأجهزة الخاصة بك. في هذه الحالة، ستحتاج إلى استخدام مصدر طاقة خارجي (٥ فولت/٢ أمبير)، والذي يُباع منفردًا على www.lacie.com</p>

تحذير: لتجنب تلف المنتج عند فصل كابل USB، احرص دومًا على سحب موصل الكابل من مكان توصيله بطرف التوصيل. تجنب إزالة الكابل بسحبه مباشرة من طرف التوصيل نفسه.

الإجراءات الاحتياطية ومعلومات الضمان
تضمن LaCie خلو المنتج من أي عيوب في المواد أو التصنيع، في ظروف الاستخدام العادي، وذلك طوال فترة الضمان المحددة. يصبح الضمان ساريًا من تاريخ الشحن. في حالة وجود أي عيب في هذا المنتج خلال مدة الضمان، ستقوم LaCie، حسب تقديرها، بمهمة إصلاح المنتج المعيب أو استبداله.
يصبح هذا الضمان لاغياً في الحالات التالية:

- تشغيل المنتج/تخزينه في ظل ظروف استخدام أو صيانة غير طبيعية،
- إصلاح المنتج أو تعديله أو تغييره، ما لم ترخص LaCie صراحةً بمثل هذا الإصلاح أو التعديل أو التغيير كتنفيذ.
- تعرض المنتج لسوء الاستخدام أو الإهمال أو الأضرار الكهربائية أو التغليف غير الملائم أو الحوادث أو العوامل الطبيعية،
- تنبيت المنتج بشكل غير صحيح.
- محو الرقم التسلسلي للمنتج أو فقده،
- الجزء المعطل هو جزء يمكن استبداله، مثل درج الانتقال، الخ.
- تحطم ختم إنبات عدم العبث الموجود على التغليف الخارجي للمنتج.

جميع الأدوات المساعدة والأدلة متاحة للتحميل مجانًا من على موقع **LaCie على الإنترنت: **WWW.LACIE.COM****

<p>قم بتسجيل منتج LaCie الخاص بك واحصل على مزايا رائعة</p> <p>قم بتسجيل المنتج الخاص بك خلال ٣٠ يوم من تاريخ الشراء الأصلي واحصل على دعم فني مجانًا طوال فترة الضمان الخاص بك.</p> <p>www.lacie.com/register</p>

Warning: To prevent damage to the product when disconnecting a USB cable, always pull on the cable connector where it attaches to the peripheral. Do not remove the cable by pulling directly on the peripheral itself.

Precautions and Warranty Information
LaCie warrants your product against any defect in material and workmanship, under normal use, for the designated warranty period. The warranty becomes effective from the date of shipment. In the event this product is found to be defective within the warranty period, LaCie will, at its discretion, repair or replace the defective product.

- This warranty is void if:
- The product was operated/stored in abnormal use or maintenance conditions;
 - The product is repaired, modified or altered, unless LaCie expressly authorizes such repair, modification or alteration in writing;
 - The product was subjected to abuse, neglect, electrical fault, improper packaging, accident or acts of nature;
 - The product was installed improperly;
 - The serial number of the product is defaced or missing;
 - The broken part is a replacement part such as a pickup tray, etc.
 - The tamper seal on the casing is broken.

<p>ALL UTILITIES AND MANUALS ARE AVAILABLE FOR FREE DOWNLOAD FROM THE LACIE WEBSITE: WWW.LACIE.COM</p>
<p></p> <p>100% Recyclable</p>

Contact Us:

<p>LaCie USA 22985 NW Evergreen Pkwy Hillsboro, OR 97124 sales@lacie.com</p>	<p>LaCie Japan K.K. Uruma Kowa Bldg. 6F 8-11-37 Akasaka, Minato-ku Tokyo 107-0052 sales.jp@lacie.com</p>
<p>LaCie France 17, rue Ampère 91349 Massy Cedex sales.fr@lacie.com</p>	<p>LaCie Netherlands Postbus 134 3480 DC Harmelen sales.benelux@lacie.com</p>
<p>LaCie Asia (HK) 25/F Winsan Tower 98 Thomson Road Wanchai, Hong-Kong sales.asia@lacie.com</p>	<p>LaCie Middle East FZE LU-E6, PO Box 293860, Dubai Airport Free Zone, Dubai, U.A.E. sales.me@lacie.com</p>
<p>LaCie Asia (Singapore) Centennial Tower, Level 34 3 Temasek Avenue Singapore 039190 sales.asia@lacie.com</p>	<p>LaCie Nordic (Sweden, Denmark, Norway, Finland) Sveavägen 90, 5tr 113 59 Stockholm, Sweden sales.nordic@lacie.com</p>
<p>LaCie Australia 458 Gardeners Rd. Alexandria, NSW 2015 sales.au@lacie.com</p>	<p>LaCie Spain C/ Núñez Morgado, 3, 5º pl. 28036 Madrid sales.es@lacie.com</p>
<p>LaCie Belgium Vorstlaan 165/ Bld du Souverain 165 1160 Brussels sales.benelux@lacie.com</p>	<p>LaCie Switzerland Davidsbodenstrasse 15 A 4004 Basel sales.ch@lacie.com</p>
<p>LaCie Canada 235 Dufferin St. Toronto, Ontario M6k 1Z5 sales.ca@lacie.com</p>	<p>LaCie Germany Am Kesselhaus 5 D-79576 Weil Am Rhein sales.de@lacie.com</p>
<p>LaCie Italy Centro Direzionale Edificio B4 Via dei Missaglia 97 20142 Milano sales.it@lacie.com</p>	<p>LaCie Worldwide Export 17, rue Ampère 91349 Massy Cedex, France sales.intl@lacie.com</p> <p>www.lacie.com</p>

Free Manuals Download Website

<http://myh66.com>

<http://usermanuals.us>

<http://www.somanuals.com>

<http://www.4manuals.cc>

<http://www.manual-lib.com>

<http://www.404manual.com>

<http://www.luxmanual.com>

<http://aubethermostatmanual.com>

Golf course search by state

<http://golfingnear.com>

Email search by domain

<http://emailbydomain.com>

Auto manuals search

<http://auto.somanuals.com>

TV manuals search

<http://tv.somanuals.com>