



LACIE



SAFE
MOBILE
HARD DRIVE

FINGERPRINT ACCESS



Quick Start Guide

PACKAGE CONTENTS

Hi-Speed USB 2.0 cable

USB Power-Sharing cable

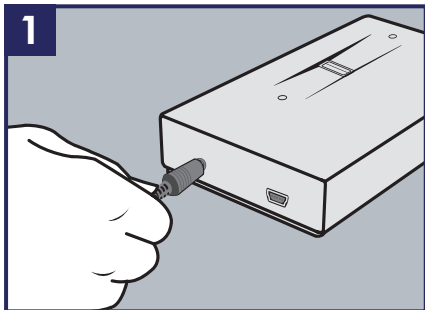
CD with PDF User's Manual

Quick Start Guide



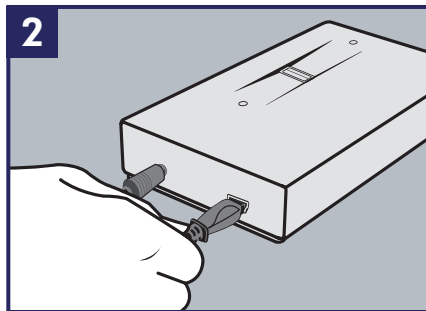
***For more information, please consult your User's Manual.**

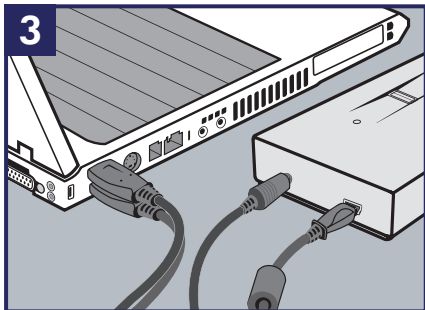
Contact www.lacie.com for technical support.



Connect the Hi-Speed USB Power-Sharing cable to draw extra power when necessary.

Connect the Hi-Speed USB 2.0 cable to your drive.

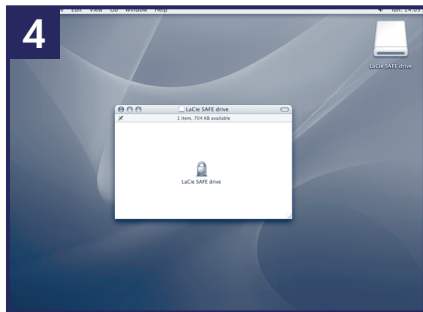




Connect the USB 2.0 cables to your computer. After a few seconds, the LaCie drive will mount on your computer.

For Windows users: double-click on the icon “LaCie SAFE drive” in your “My Computer” folder, and then double click on the lock icon named “LaCie SAFE drive”.**

For Mac users: click on the icon “LaCie SAFE drive” mounted on your desktop and then click on the Lock icon named “LaCie SAFE drive”.**

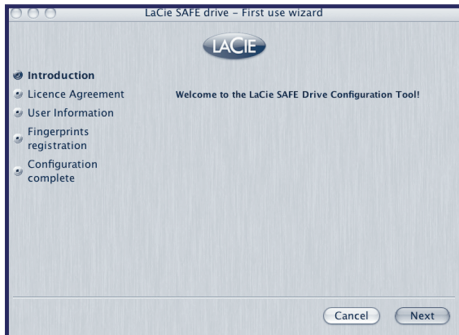


**The volume of the drive doesn't appear; you only see a virtual partition of 100MB including the application software. Once a user has been recognized, the total storage volume mounts. If the icon doesn't appear, please consult your User's Manual.

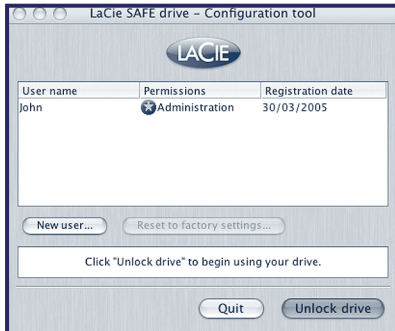
Download from www.Somanuals.com. All Manuals Search And Download.

5

Follow the Wizard Install. Please consult the User's Manual for more details about user registration.

**6**

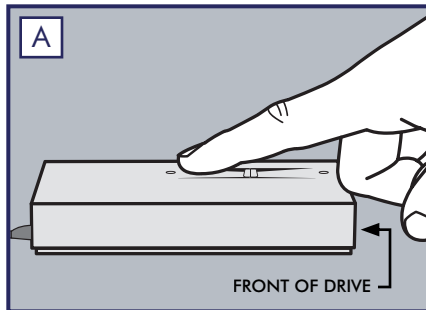
Click on the button "Unlock drive" and swipe your finger to access the drive.



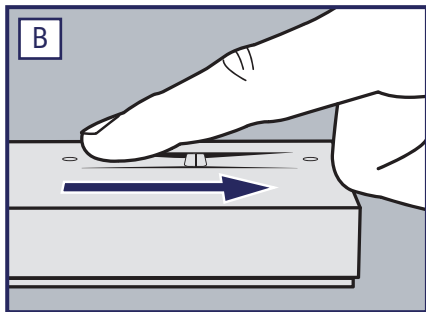
7

To swipe your finger correctly:

- A) Make sure that the front of the drive is facing you, and wait for the top LED to become orange.



- B) With your finger pressed flat on the groove and fingertip touching the top recess, slowly slide finger toward you.



LaCie drives are pre-formatted as FAT 32 volumes and can be used across multiple platforms (Windows 2000/XP, Mac OS 10). For optimum performance, the drive can easily be re-formatted in NTFS for Windows 2000/XP users or HFS+ for Mac users. FAT 32 limitations: file size cannot exceed 4GB, and Mac special characters cannot be used in file names. For more information about formatting, please refer to the User's Manual.

Download from Www.Somanuals.com. All Manuals Search And Download.

1. Connectez le câble d'alimentation Hi-Speed USB pour disposer d'une puissance plus élevée si nécessaire.
2. Connectez le câble Hi-Speed USB 2.0 au lecteur.
3. Connectez les câbles USB 2.0 à l'ordinateur. Après quelques secondes, le disque LaCie apparaît sur l'ordinateur.
4. **Utilisateurs Windows :** Double-cliquez sur l'icône « LaCie SAFE drive » dans le dossier Poste de travail, puis double-cliquez sur l'icône clé appelée « LaCie SAFE drive ». **
Utilisateurs Mac : Cliquez sur l'icône « LaCie SAFE drive » sur le bureau, puis cliquez sur l'icône clé appelée « LaCie SAFE drive ». **
5. Suivez l'assistant d'installation. Pour plus de détails sur l'enregistrement des utilisateurs, veuillez vous reporter au manuel utilisateur.
6. Cliquez sur le bouton « déverrouiller le disque », puis passez votre doigt pour accéder au disque.
7. Pour passer votre doigt correctement : (A) assurez-vous que l'avant du disque vous fait face, et attendez que la DEL supérieure devienne orange. (B) avec votre doigt appliqué à plat contre la glissière et l'extrémité de votre doigt touchant le sommet du retrait, glissez votre doigt lentement vers vous.

*Pour plus d'information, consultez le manuel d'utilisateur.

**Le volume du disque n'apparaît pas, vous pouvez observer uniquement une partition virtuelle de 100 Mo qui inclut le logiciel d'application. Une fois un utilisateur reconnu, le volume de stockage total apparaît. Si l'icône n'apparaît pas, veuillez consulter le manuel d'utilisateur.

Les disques LaCie sont préformatés en tant que volumes FAT 32 et peuvent être utilisés à travers plusieurs plates-formes (Windows 2000/XP, Mac OS 10). Pour des performances optimales, le lecteur peut être aisément reformaté en NTFS pour les utilisateurs Windows 2000/XP ou HFS+ pour les utilisateurs Mac. Limites FAT 32 : la taille du fichier ne peut excéder 4 Go, et les caractères spéciaux de Mac ne peuvent être employés dans les noms de fichiers. Pour plus d'informations sur le formatage, veuillez consulter le manuel d'utilisateur.

INSTALLAZIONE

1. Collegare il cavo opzionale per la condivisione dell'alimentazione Hi-Speed USB se si ha l'esigenza di disporre di ulteriore potenza.
2. Collegare il cavo Hi-Speed USB 2.0 all'unità.
3. Collegare i cavi USB 2.0 al computer. L'unità LaCie viene rilevata dal computer dopo qualche secondo.
4. **Utenti Windows:** fare doppio clic sull'icona "Unità LaCie SAFE" nella cartella "Risorse del computer", quindi fare doppio clic sull'icona a forma di lucchetto che riporta l'indicazione "Unità LaCie SAFE".**
Utenti Mac: fare clic sull'icona "Unità LaCie SAFE" visualizzata sulla scrivania, quindi fare clic sull'icona a forma di lucchetto che riporta l'indicazione "Unità LaCie SAFE".**
5. Eseguire tutti i passaggi dell'Installazione guidata. Per ulteriori informazioni sulla registrazione utente, consultare la Guida per l'utente.
6. Fare clic sul pulsante "Sblocca unità" e strisciare il dito per accedere all'unità.
7. Per strisciare correttamente il dito: (A) assicurarsi che la parte anteriore dell'unità sia rivolta verso sé stessi, quindi attendere che il LED superiore diventi arancione. (B) Tenere il dito premuto nella scanalatura verificando che la punta tocchi la parte superiore, quindi far scorrere lentamente il dito verso sé.

*Per ulteriori informazioni, consultare la Guida per l'utente.

* **Il volume dell'unità non viene visualizzato. Apparirà solo una partizione virtuale di 100 MB che include il software applicativo. Dopo l'identificazione dell'utente, viene installato tutto il volume di storage. Se l'icona non viene visualizzata, consultare la Guida per l'utente.

Le unità LaCie sono preformattate come volumi FAT32 e possono essere utilizzate su più piattaforme (Windows 2000/XP, Mac OS 10). Tuttavia, per ottimizzare le prestazioni, è possibile riformattare l'unità in formato NTFS (utenti Windows 2000/XP) o in HFS+ (utenti Mac). Limitazioni del formato FAT32: la dimensione dei file non può superare 4 GB e non è possibile utilizzare caratteri speciali Mac per i nomi di file. Per ulteriori informazioni sulla formattazione, consultare la Guida per l'utente.

INSTALLATION

1. Schließen Sie das Hi-Speed USB-Stromversorgungskabel an, damit bei Bedarf zusätzlicher Strom zugeführt wird.
2. Schließen Sie das Hi-Speed USB 2.0-Kabel an das Laufwerk an.
3. Schließen Sie die USB 2.0-Kabel an den Computer an. Nach wenigen Sekunden wird das Laufwerk am Computer angemeldet.
4. **Windows:** Doppelklicken Sie auf das Symbol "LaCie SAFE drive" im Ordner "Arbeitsplatz" und dann auf das Sperrsymbol "LaCie SAFE drive".**
Mac: Klicken Sie auf dem Desktop auf das Symbol "LaCie SAFE drive" und dann auf das Sperrsymbol "LaCie SAFE drive".**
5. Folgen Sie den Anweisungen des Installations-Assistenten. Hinweise zur Benutzerregistrierung finden Sie im Benutzerhandbuch.
6. Klicken Sie auf das Symbol "Unlock drive" (Laufwerk entriegeln) und führen Sie den Finger über den Sensor, um auf das Laufwerk zuzugreifen.
7. So führen Sie den Finger richtig über den Sensor: (A) Sie müssen sich gegenüber der Laufwerksvorderseite befinden. Warten Sie, bis die obere Leuchtanzeige orange aufleuchtet. (B) Drücken Sie den Finger flach auf die Rille, sodass Sie mit der Fingerspitze die obere Begrenzung berühren. Ziehen Sie den Finger langsam in Ihre Richtung.

*Weitere Informationen finden Sie in Ihrem Benutzerhandbuch.

**Die Laufwerkspartition wird nicht angezeigt; zu sehen ist statt dessen eine virtuelle Partition mit 100 MB, auf der sich das Anwendungsprogramm befindet. Wenn ein Benutzer erkannt wurde, wird die gesamte Partition angemeldet. Wenn das Symbol nicht angezeigt wird, finden Sie im Benutzerhandbuch weitere Informationen.

LaCie Laufwerke sind als FAT32-Partitionen vorformatiert und können plattformübergreifend eingesetzt werden (Windows 2000/XP, Mac OS 10). Zur Leistungsoptimierung kann das Laufwerk problemlos in NTFS (für Windows 2000/XP) oder HFS+ (für Mac) umformatiert werden. Einschränkungen unter FAT 32: Dateigröße ist auf 4 GB beschränkt, und Mac-Sonderzeichen können in Dateinamen nicht verwendet werden. Weitere Informationen zur Formatierung finden Sie im Benutzerhandbuch.

1. Conecte el cable de alimentación compartida Hi-Speed USB para obtener alimentación adicional si es necesario.
2. Conecte el cable Hi-Speed USB 2.0 a la unidad.
3. Conecte los cables USB 2.0 al ordenador. Pasados unos segundos, la unidad LaCie aparecerá en el escritorio del ordenador.
4. **Usuarios de Windows:** haga doble clic en el icono "LaCie SAFE drive" (Unidad SAFE de LaCie) de la carpeta "Mi PC" y luego haga doble clic en el icono de bloqueo denominado "LaCie SAFE drive" (Unidad SAFE de LaCie).**
Usuarios de Mac: haga clic en el icono "LaCie SAFE drive" (Unidad SAFE de LaCie) del escritorio y luego haga clic en el icono de bloqueo denominado "LaCie SAFE drive" (Unidad SAFE de LaCie).**
5. Siga el Asistente de instalación. Consulte el Manual del Usuario para obtener más información acerca del registro de usuarios.
6. Haga clic en el botón "Unlock drive" (Desbloquear unidad) y golpee con su dedo para acceder a la unidad.
7. Para golpear con su dedo correctamente: (A) Asegúrese de que la parte frontal de la unidad está frente a usted y espere hasta que el LED superior pase a color naranja. (B) Con su dedo extendido presionando en la ranura y la punta del dedo tocando el tope superior, deslice lentamente el dedo hacia usted.

*Encontrará más información en el Manual del Usuario.

**El volumen de la unidad no aparece; sólo verá una partición virtual de 100 MB que incluye el software de aplicación. Una vez que se ha reconocido un usuario, el volumen de almacenamiento total aparece en el escritorio. Si el icono no aparece, consulte el Manual del Usuario.

Las unidades LaCie están preformateadas como volúmenes FAT32 y pueden usarse en distintas plataformas (Windows 2000/XP, Mac OS 10). Para un mejor rendimiento, la unidad puede volverse a formatear en NTFS para usuarios de Windows 2000/XP o en HFS+ para usuarios de Mac. Limitaciones de FAT 32: el tamaño de archivo no puede ser mayor de 4 GB y no se pueden usar caracteres especiales de Mac en el nombre de los archivos. Para más información sobre el formateo, consulte el Manual del Usuario.

INSTALLATIE

1. Sluit de Hi-Speed USB-voedingskabel aan voor extra stroom, indien nodig.
2. Sluit de Hi-Speed USB 2.0-kabel aan op uw drive.
3. Sluit de USB 2.0-kabels aan op uw computer. Na enkele seconden wordt de LaCie-drive geactiveerd op het bureaublad.
4. **Windows-gebruikers:** dubbelklik op het pictogram "LaCie SAFE drive" in uw map "Mijn computer" en dubbelklik vervolgens op het vergrendelingspictogram met de naam "LaCie SAFE drive".**
Mac-gebruikers: klik op het symbool "LaCie SAFE drive" op uw bureaublad en klik vervolgens op het vergrendelingspictogram met de naam "LaCie SAFE drive".**
5. Volg de installatiewizard. Raadpleeg de gebruikershandleiding als u meer wilt weten over gebruikersregistratie.
6. Klik op de knop "Unlock drive" en schuif met uw vinger om toegang te krijgen tot de drive.
7. U kunt als volgt correct met uw vinger schuiven: (A) Zorg ervoor dat de voorkant van de drive naar u toe gericht staat en wacht totdat de bovenste LED oranje wordt. (B) Duw uw vinger plat tegen de groef, waarbij u ervoor zorgt dat uw vingertop de bovenste uitsparing aanraakt. Schuif de vinger langzaam naar u toe.

*Zie de gebruikershandleiding voor meer informatie.

**Het volume van de drive wordt niet weergegeven. U ziet alleen een virtuele partitie van 100MB met de toepassingssoftware. Nadat een gebruiker is herkend, wordt het totale opslagvolume geactiveerd. Raadpleeg de gebruikershandleiding als het pictogram niet wordt weergegeven.

De drives van LaCie zijn vorgeformatteerd als FAT32-volumes en kunnen op verschillende platforms worden gebruikt (Windows 2000/XP; Mac OS 10). Voor optimale prestaties kan de drive moeiteloos worden geherformatteerd in NTFS voor Windows 2000/XP-gebruikers of HFS+ voor Mac-gebruikers. Beperkingen van FAT 32: bestanden kunnen niet groter zijn dan 4GB en in bestandsnamen op de Mac kunnen geen speciale tekens worden gebruikt. Zie de gebruikershandleiding voor meer informatie over formatters.

INSTALAÇÃO

1. Ligue o cabo de alimentação/USB Hi-Speed para uma melhor resposta a requisitos de alimentação exigentes.
2. Ligue o cabo Hi-Speed USB 2.0 à unidade.
3. Ligue os cabos USB 2.0 ao computador. Passados alguns segundos, a unidade LaCie fará parte da lista de unidades do computador.
4. **Para utilizadores do Windows:** Faça duplo clique no ícone "LaCie SAFE drive" na pasta "O meu computador" e faça duplo clique no ícone de cadeado com o nome "LaCie SAFE drive".**
Para utilizadores de Mac: Faça clique no ícone "LaCie SAFE drive" que foi adicionado ao ambiente de trabalho e faça clique no ícone de cadeado com o nome "LaCie SAFE drive".**
5. Siga as instruções do assistente de instalação. Consulte o User's Manual para obter mais informações acerca do registo de utilizadores.
6. Faça clique no botão "Unlock drive" e deixe de fazer pressão sobre o botão para aceder à unidade.
7. Para deixar de fazer pressão correctamente: (A) Certifique-se de que a parte da frente da unidade está voltada para si e espere que o LED superior passe a cor-de-laranja. (B) Com o dedo a fazer pressão sobre a ranhura e tocando na parte superior da mesma, retire lentamente o dedo.

*Para obter mais informações, consulte o User's Manual.

**O volume da unidade não é apresentado; só é apresentada ao utilizador uma partição virtual de 100 MB incluindo o software da aplicação. Após o reconhecimento de um utilizador, passa a estar disponível o volume total de armazenamento. Caso o ícone não seja apresentado, consulte o User's Manual.

As unidades LaCie são pré-formatadas como volumes FAT32 e podem ser utilizadas em várias plataformas (Windows 2000/XP, Mac OS 10). Para obter um desempenho ideal, a unidade pode ser facilmente formatada de novo em NTFS para utilizadores de Windows 2000/XP ou HFS+ para utilizadores de Mac. Limitações da FAT 32: o tamanho dos ficheiros não pode exceder 4 GB, e os caracteres especiais de Mac não podem ser utilizados em nomes de ficheiro. Para obter mais informações acerca da formatação, consulte o User's Manual.

١. قم بتوصيل كابل مشاركة الطاقة USB عالي السرعة لسحب طاقة إضافية عند الضرورة.

٢. قم بتوصيل كابل USB 2.0 عالي السرعة بمحرك الأقراص.

٣. قم بتوصيل كبلات USB 2.0 بجهاز الكمبيوتر. بعد ثواني قليلة، سيظهر محرك أقراص LaCie على جهاز الكمبيوتر لديك.

٤. مستخدم Windows: انقر نقرًا مزدوجًا على الرمز "LaCie SAFE drive" في مجلد "My Computer" (جهاز الكمبيوتر). ثم انقر

نقرًا مزدوجًا على رمز التأمين المسمى "LaCie SAFE drive".**

مستخدمي Mac: انقر على الرمز "LaCie SAFE drive" الذي يظهر على سطح المكتب. ثم انقر نقرًا مزدوجًا على رمز التأمين

المسمى "LaCie SAFE drive".**

٥. قم باتباع تعليمات تثبيت المعالج. الرجاء مراجعة دليل المستخدم لمعرفة مزيد من التفاصيل حول تسجيل المستخدم

٦. انقر فوق الزر "Unlock drive" (إلغاء تأمين محرك الأقراص). ثم استخدم إصبعك للوصول إلى محرك الأقراص.

٧. لاستخدام إصبعك على نحو ملائم: (أ) تأكد من أن الجزء الأمامي لمحرك الأقراص يواجهك. ثم انتظر حتى يضيء المؤشر العلوي

باللون البرتقالي. (ب) اضغط بإصبعك على سطح الفتحة والمس التجويف العلوي بطرف الإصبع. ثم قم بسحب إصبعك

تدريجياً باتجاهك.

* للحصول على المزيد من المعلومات، الرجاء مراجعة دليل المستخدم.

** لا يظهر حجم محرك الأقراص وكل ما يمكن رؤيته هو القسم الظاهري سعة ١٠٠ ميجا بايت بما في ذلك برامج التطبيقات. مجرد التعرف على المستخدم يظهر حجم وحدة التخزين الإجمالي في حال عدم ظهور الرمز. الرجاء مراجعة دليل المستخدم الخاص بك.

تمت تهيئة محرك أقراص LaCie مسبقاً كوحدة تخزين بنظام FAT 32 ويمكن استخدامه على العديد من أنظمة التشغيل

(Windows 2000 / XP, Mac OS 10) للحصول على الأداء الأمثل. يمكن تهيئة محرك الأقراص مسبقاً بسهولة في تنسيق NTFS لكل من مستخدمي Windows 2000/XP

أو HFS+ لمستخدمي Mac. حدود FAT 32: لا يمكن أن يتجاوز حجم الملف ٤ جيجا بايت. كذلك لا يمكن استخدام الأحرف الخاصة لنظام Mac في أسماء الملفات لمعرفة المزيد

من المعلومات حول التهيئة، يرجى مراجعة دليل المستخدم.

1. Если требуется дополнительное питание, подсоедините кабель совместного электропитания с интерфейсом Hi-Speed USB.
2. Присоедините к приводу кабель с интерфейсом Hi-Speed USB 2.0.
3. Присоедините кабели с интерфейсом USB 2.0 к компьютеру. Подключение привода LaCie к компьютеру произойдет спустя несколько секунд.
4. **Для пользователей Windows:** дважды нажав на пиктограмму "LaCie SAFE drive", находящуюся в папке «Мой компьютер» ("My Computer"), и затем нажмите дважды на значок в виде замка, обозначенный как "LaCie SAFE drive".**
Для пользователей компьютеров Mac: нажмите на пиктограмму "LaCie SAFE drive", находящуюся на рабочем столе, нажмите на значок в виде замка, обозначенный как "LaCie SAFE drive".**
5. Выполните указания Мастера установки оборудования (Wizard Install). Подробно о порядке регистрации см. Руководство пользователя.
6. Нажав на кнопку "Unlock drive" («Разблокировать привод»), откройте привод пальцем.
7. Как правильно открыть палец привода: (A) Повернув к себе переднюю панель привода, дождитесь, пока верхний индикатор загорится оранжевым. (B) Плотно прижав палец к желобу так, чтобы кончик пальца лег в верхнее углубление, потяните медленно палец на себя.

*Подробнее см. Руководство пользователя.

**Полная емкость привода не показана, на экран выводится только виртуальный раздел емкостью 100 Мб с прикладным программным обеспечением. Привод подключается на полную емкость после распознавания пользователя. При отсутствии значка см. Руководство пользователя.

Приводы LaCie, предварительно отформатированные в файловой системе FAT32, работают с различными платформами (Windows 2000/XP, Mac OS 10). Для достижения оптимальной производительности привод легко реформатируется в файловой системе NTFS под Windows 2000/XP или HFS+ для компьютеров Mac. Ограничения файловой системы FAT 32: размер файла не может превышать 4 Гб, в именах файлов недопустимы специальные символы операционной системы Mac. Подробнее о форматировании см. Руководство пользователя.



INSTALLERING

1. Koble til USB-kabelen (høyhastighetskabel med strømledning) for å få ekstra strøm ved behov.
2. Koble USB 2.0-kabelen (høyhastighetskabel) til stasjonen.
3. Koble USB 2.0-kablene til datamaskinen. Etter noen få sekunder vil LaCie-stasjonen monteres på datamaskinen.
4. For Windows-brukere: Dobbeltklikk på ikonet LaCie SAFE drive i mappen Min datamaskin, og dobbeltklikk deretter på låseikonet kalt LaCie SAFE drive.**
For Mac-brukere: Klikk på ikonet LaCie SAFE drive på skrivebordet, og klikk deretter på låseikonet kalt LaCie SAFE drive.**
5. Følg veiviseren for installering (Wizard Install). Brukerhåndboken har flere detaljer om brukerregistrering.
6. Klikk på knappen Unlock drive og stryk fingeren over leseren for å få tilgang til stasjonen.
7. Slik stryker fingeren over leseren: (A) Sørg for at forsiden av stasjonen er vendt mot deg, og vent på at den øverste lampen blir oransje. (B) Med fingeren presset flatt mot sporet og fingertuppen mot den øverste utsporingen, lar du fingeren gli sakte mot deg.

*Mer informasjon i brukerhåndboken.

**Stasjonsvolumet vises ikke. Du ser bare en virtuell partisjon på 100 MB, medregnet programvaren. Så snart en bruker er gjenkjent, monteres det totale lagringsvolumet. Hvis ikonet ikke vises, slå opp i brukerhåndboken.

LaCie-stasjoner er forhåndsformatert som FAT32-volumer og kan brukes på flere plattformer (Windows 2000/XP, Mac OS 10). For optimal ytelse kan stasjonen enkelt reformateres til NTFS for Windows 2000/XP-brukere eller HFS+ for Mac-brukere. FAT 32-begrensninger: filstørrelsen kan ikke overskride 4 GB, og Macs spesialtegn kan ikke brukes i filnavn. Mer informasjon om formatering i brukerhåndboken.



INSTALLATION

1. Anslut med strömfördelningskabeln Hi-Speed USB så att enheten kan få extra ström när det behövs.
2. Anslut Hi-Speed USB 2.0-kabeln till enheten.
3. Anslut USB 2.0-kabeln till datorn. Efter några sekunder monteras LaCie-enheten på din dator.
4. **För Windows-användare:** dubbelklicka på ikonen "LaCie SAFE-enhet" i mappen "Den här datorn" och dubbelklicka sedan på låsikonen med namnet "LaCie SAFE-enhet".**
För Mac-användare: klicka på ikonen "LaCie SAFE-enhet" som monterats på skrivbordet och klicka sedan på låsikonen med namnet "LaCie SAFE-enhet".**
5. Följ installationsguiden. Se användarhandboken för närmare information om användarregistrering.
6. Klicka på knappen "Läs upp enhet" och dra med fingret för att få tillgång till enheten.
7. Så här drar du med fingret på rätt sätt: (A) Kontrollera att enhetens framsida är vänd mot dig och vänta tills den översta lysdioden blir orange. (B) Håll fingret tryckt mot skärmen och låt fingertoppen nudda den övre fördjupningen. Dra sedan långsamt fingret mot dig.

*För mer information hänvisas till användarhandboken.

**Enhetens volym visas inte, du ser bara en virtuell fördelning på 100 MB inklusive programvara. När en användare har identifierats visas den totala lagringsvolymen. Om ikonen inte visas hänvisas till användarhandboken.

LaCie-enheterna är förformaterade som FAT32-volymer och kan användas på flera olika plattformar (Windows 2000/XP, Mac OS 10). För bästa möjliga prestanda kan enheten enkelt formateras om till NTFS för Windows 2000/XP-användare eller HFS+ för Mac-användare. FAT 32-begränsningar: filstorleken kan inte överstiga 4 GB och Mac-specialtecken kan inte användas i filnamn. Mer information om formatering finns i användarhandboken.

INSTALLATION

1. Tilslut Hi-Speed USB-effektdelingskablet for at få ekstra strøm, når der er behov for det.
2. Tilslut Hi-Speed USB 2.0-kablet til dit drev.
3. Slut USB 2.0-kabler til computeren. Efter et par sekunder vil LaCie-drevet blive vist på computeren.
4. **Til Windows-brugere:** Dobbeltklik på ikonet "LaCie SAFE drive" i mappen "Min Computer" og herefter på låseikonet "LaCie SAFE drive".**
Til Mac-brugere: Klik på ikonet "LaCie SAFE drive", der er anbragt på skrivebordet, og klik herefter på låseikonet "LaCie SAFE drive".**
5. Følg installationsguiden. Læs brugervejledningen for at få flere oplysninger om brugerregistrering.
6. Klik på knappen "Unlock drive", og lad fingeren glide hen over knappen for at få adgang til drevet.
7. For at bruge fingeren korrekt: (A) skal du sikre, at drevets forside vender mod dig. Vent, indtil LED-lampen lyser orange. (B) Lad fingeren langsomt glide mod dig samtidig med, at du holder fingeren trykket fladt ned mod rillen, og fingerspidsen berører den øverste rille.

* Læs brugervejledningen for at få flere oplysninger.

** Drevets kapacitet vises ikke. Du får kun vist en virtuel partition på 100MB inklusiv programssoftwaren. Når først en bruger er blevet genkendt, stiger den samlede lagerkapacitet. Læs brugervejledningen, hvis ikonet ikke vises.

* LaCie-drev er forudformaterede som FAT 32-versioner og kan benyttes på tværs af flere forskellige platforme (Windows 2000/XP, Mac OS 10). For at opnå optimal ydeevne kan drevet let omformateres til NTFS-format til Windows 2000/XP-brugere eller HFS+format til Mac-brugere. FAT 32-begrænsninger: filstørrelsen kan ikke overstige 4GB, og specielle Mac-tegn kan ikke benyttes i filnavne. Læs brugervejledningen for at få flere oplysninger om formatering.

1. Kytke Hi-Speed USB Power-Sharing -kaapeli lisävirrnan saamiseksi tarvittaessa.
2. Kytke Hi-Speed USB 2.0 -kaapeli asemaan.
3. Kytke USB 2.0 -kaapelit tietokoneeseen. Muutaman sekunnin kuluttua LaCie-asema näkyy asemana tietokoneessa.
4. **Windows:** Kaksoisnapsauta "Oma tietokone" -kansiossa kuvaketta "LaCie SAFE drive" ja kaksoisnapsauta sitten lukkukuvaketta "LaCie SAFE drive".**
Mac: Osoita työpöydällä olevaa symbolia "LaCie SAFE drive" ja osoita sitten lukkukuvaketta "LaCie SAFE drive".**
5. Suorita ohjattu asennus (Wizard Install). Lisätietoja käyttäjäksi rekisteröitymisestä on käyttöoppaassa.
6. Napsauta painiketta "Unlock drive" ja pyyhkäise sormellasi, jotta voit käyttää asemaa.
7. Pyyhkäise näin: (A) Varmista, että aseman etuosa on itseäsi kohti, ja odota, että ylin merkkivalo palaa oranssina. (B) Paina sormi uraa vasten siten, että sormenpää koskee yläsyvennystä, ja liu'uta sormea hitaasti itseäsi kohti.

*Lisätietoja on käyttöoppaassa.

**Aseman tietoja ei näy, vaan ainoastaan 100 Mt:n virtuaalinen osio sovellusohjelmisto mukaan luettuna. Kun käyttäjä on tunnistettu, kokonaistalennustila on nähtävissä. Jos symbolia ei näy, katso lisätietoja käyttöoppaasta.

LaCie-asemat on alustettu FAT32-talioiksi, ja niitä voidaan käyttää useissa käyttöjärjestelmissä (Windows 2000/XP, Mac OS 10). Asema voidaan parhaan mahdollisen suorituskyvyn saavuttamiseksi alustaa uudelleen NTFS-tiedostojärjestelmään Windows 2000/XP:ssä tai HFS+-tiedostojärjestelmään Mac-käyttöjärjestelmissä. FAT32:n rajoitukset: Tiedostokoko voi olla enintään 4 Gi, ja tiedostonimissä ei sallita Macin erikoismerkkejä. Lisätietoja alustuksesta on käyttöoppaassa.

インストール

1. 必要に応じて、Hi-Speed USB 電力共有ケーブルを接続し、電力を追加します。
2. Hi-Speed USB 2.0 ケーブルをハード ディスクに接続します。
3. USB 2.0 ケーブルをコンピュータに接続します。数秒後、LaCie ハード ディスクがコンピュータにマウントされます。
4. **Windows** をご使用の方: [マイ コンピュータ] フォルダにある [LaCie SAFE drive] アイコンをダブルクリックした後、[LaCie SAFE drive] という名前のロック アイコンをダブルクリックします。**
5. **Mac** をご使用の方: デスクトップにマウントされた [LaCie SAFE drive] アイコンをクリックした後、[LaCie SAFE drive] という名前のロック アイコンをクリックします。**
5. Wizard Install の指示に従います。ユーザー登録の詳細については、ユーザー マニュアルを参照してください。
6. [Unlock drive] ボタンをクリックし、指をスワイプしてハード ディスクにアクセスします。
7. 正しいスワイプの方法: (A) ハード ディスクの正面がご自分に面していることを確認し、一番上の LED がオレンジ色になるまで待ちます。(B) 溝の上に指を平たく押し付け、上の凹部に指先が触れるようにして、ゆっくりと指をご自分に向けて滑らせます。

*詳細については、ユーザー マニュアルを参照してください。

**ハード ディスクのボリュームは表示されません。表示されるのは、アプリケーション ソフトウェアを含む 100MB の仮想パーティションのみです。ユーザーが認識されると、全ストレージ ボリュームがマウントされます。アイコンが表示されない場合は、ユーザー マニュアルを参照してください。

LaCie ハード ディスクは FAT 32 ボリュームとしてあらかじめフォーマットされており、複数のプラットフォーム (Windows 2000/XP、Mac OS 10) で使用できます。Windows 2000/XP の場合はNTFS、Mac の場合は HFS+ にハード ディスクを簡単に再フォーマットして、パフォーマンスを最適化できます。FAT 32 の制限: ファイル サイズは最大 4GB で、ファイル名に Mac の特殊文字は使用できません。フォーマットに関する詳細は、ユーザー マニュアルを参照してください。

1. Συνδέστε το καλώδιο κοινόχρηστης τροφοδοσίας Hi-Speed USB Power-Sharing, για να αντλήσετε επιπλέον ρεύμα όταν είναι απαραίτητο.
2. Συνδέστε το καλώδιο Hi-Speed USB 2.0 στο δίσκο.
3. Συνδέστε τα καλώδια USB 2.0 στον υπολογιστή. Μετά από μερικά δευτερόλεπτα, ο δίσκος LaCie θα εμφανιστεί στον υπολογιστή.
4. **Χρήστες Windows:** κάντε διπλό κλικ στο εικονίδιο "LaCie SAFE drive" στο φάκελο "My Computer" (Ο υπολογιστής μου) και στη συνέχεια κάντε διπλό κλικ στο εικονίδιο κλειδαριάς "LaCie SAFE drive".**
Χρήστες Mac: κάντε κλικ στο εικονίδιο "LaCie SAFE drive" που εμφανίζεται στην επιφάνεια εργασίας και στη συνέχεια κάντε κλικ στο εικονίδιο κλειδαριάς "LaCie SAFE drive".**
5. Ακολουθήστε το βοηθό εγκατάστασης Wizard Install. Παρακαλούμε συμβουλευθείτε το Εγχειρίδιο Χρήσης για περισσότερες πληροφορίες σχετικά με την καταχώρηση χρήστη.
6. Κάντε κλικ στο κουμπί "Unlock drive" (Ξεκλείδωμα δίσκου) και κινήστε το δάκτυλό σας για να έχετε πρόσβαση στο δίσκο.
7. Για να κινήσετε το δάκτυλό σας σωστά: (Α) Βεβαιωθείτε ότι η πρόσοψη του δίσκου κοιτάζει προς το μέρος σας και περιμένετε μέχρι το επάνω LED να γίνει πορτοκαλί. (Β) Με το δάκτυλο πιεσμένο επίπεδα στην αulάκωση και με το άκρο του δακτύλου να αγγίζει την επάνω εσοχή, ολισθήστε αργά το δάκτυλό σας προς το μέρος σας.

*Για περισσότερες πληροφορίες, παρακαλούμε συμβουλευθείτε το Εγχειρίδιο Χρήσης.

**Η μονάδα του δίσκου δεν εμφανίζεται. Εμφανίζεται μόνο ένα εικονικό διαμέρισμα των 100MB που συμπεριλαμβάνει το λογισμικό της εφαρμογής. Μόλις αναγνωριστεί ένας χρήστης, εμφανίζεται το ολικό μέγεθος αποθήκευσης της μονάδας. Εάν το εικονίδιο δεν εμφανιστεί, παρακαλούμε συμβουλευθείτε το Εγχειρίδιο Χρήσης.

Οι δίσκοι LaCie είναι προμορφοποιημένοι ως μονάδες FAT32 και μπορούν να χρησιμοποιηθούν σε πολλαπλά λειτουργικά συστήματα (Windows 2000/XP, Mac OS 10). Για βέλτιστη απόδοση, ο δίσκος μπορεί εύκολα να επαναμορφοποιηθεί ως NTFS για χρήστες των Windows 2000/XP ή HFS+ για χρήστες Mac. Περιορισμοί του FAT 32: το μέγεθος αρχείου δεν μπορεί να υπερβαίνει τα 4GB και οι ειδική χαρακτηριστές Mac δεν μπορούν να χρησιμοποιηθούν στις ονομασίες αρχείων. Για περισσότερες πληροφορίες σχετικά με τη μορφοποίηση, παρακαλούμε ανατρέξτε στο Εγχειρίδιο Χρήσης.

CONTACT US

LaCie USA

22985 NW Evergreen Pkwy
Hillsboro, OR 97124
sales@lacie.com

LaCie France

17, rue Ampère
91349 Massy Cedex
sales.fr@lacie.com

LaCie Asia (HK)

25/F Winsan Tower
98 Thomson Road
Wanchai, Hong-Kong
sales.asia@lacie.com

LaCie Asia (Singapore)

Centennial Tower, Level 21
3 Temasek Avenue
Singapore 039190
sales.asia@lacie.com

LaCie Australia

458 Gardeners Rd.
Alexandria, NSW 2015
sales.au@lacie.com

LaCie Belgium

Vorstlaan 165/ Bld
du Souverain 165
1160 Brussels
sales.be@lacie.com

LaCie Canada

235 Dufferin St.
Toronto, Ontario M6K 1Z5
sales.ca@lacie.com

LaCie Germany

Am Kesselhaus 5
D-79576 Weil Am Rhein
Deutschland
sales.de@lacie.com

LaCie Italy

Centro Direzionale Edificio B4
Via dei Missaglia 97
20142 Milano, Italia
sales.it@lacie.com

LaCie Japan K.K.

Uruma Kowa Bldg. 6F
8-11-37 Akasaka, Minato-ku
Tokyo 107-0052

LaCie Netherlands

Postbus 1343480
DC Harmelen
sales.benelux@lacie.com

LaCie Nordic

(Sweden, Denmark, Norway, Finland)
Tre Liljor 5
113 44 Stockholm, Sweden
sales.nordic@lacie.com

LaCie Spain

C/ Núñez Morgado, 3, 5ª pl.
28036 Madrid
sales.es@lacie.com

LaCie Switzerland

Davidsbodenstrasse 15 A
4004 Basel
sales.ch@lacie.com

LaCie United Kingdom and Ireland

46 Gillingham Street
London, England SW1V 1HU
info.uk@lacie.com

LaCie Worldwide Export

17, rue Ampère
91349 Massy Cedex, France
sales.intl@lacie.com
support.intl@lacie.com



Free Manuals Download Website

<http://myh66.com>

<http://usermanuals.us>

<http://www.somanuals.com>

<http://www.4manuals.cc>

<http://www.manual-lib.com>

<http://www.404manual.com>

<http://www.luxmanual.com>

<http://aubethermostatmanual.com>

Golf course search by state

<http://golfingnear.com>

Email search by domain

<http://emailbydomain.com>

Auto manuals search

<http://auto.somanuals.com>

TV manuals search

<http://tv.somanuals.com>