

Model: AIDCU2
Dual Auto Charger 2X USB

PLEASE READ THIS INFORMATION THOROUGHLY BEFORE USING THIS PRODUCT. IT CONTAINS IMPORTANT OPERATING INSTRUCTIONS FOR YOUR UNIT.

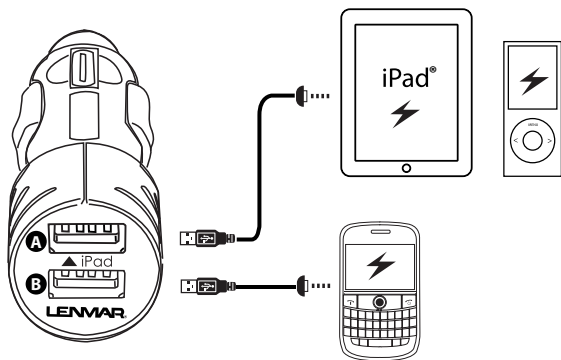
Owner's manual

Thank you for purchasing the Dual Auto Charger 2X USB, Lenmar's 12V DC Car Adapter with dual 5V DC USB Ports. The AIDCU2 has dual 5V DC USB ports to power and charge two devices simultaneously.

The AIDCU2 is able to charge one Apple iPad® or any other two devices simultaneously, such as mobile phones, PDAs, GPS units and MP3 players from your car's cigarette lighter socket.

Operating your Dual Auto Charger 2X USB

Remove the cigarette lighter from the socket in the car. Plug the AIDCU2 into the cigarette lighter socket. Once plugged into the car's cigarette lighter socket you will see the blue LED light on the front of the AIDCU2; this confirms the unit has power and is connected properly. Insert your device's existing USB cable into one of the available USB sockets, plug your device into the other end and it will begin receiving power.



Port A: Charges iPad and other devices

Port B: Charges mobile devices

Note: BlackBerry® smartphones must be charged here only.

The AIDCU2 is equipped with a 2A automotive type fuse to protect from an overload. This prevents unsafe excessive power usage or a short circuit from damaging your car's electrical system. To replace, pull the fuse straight out of the side of the AIDCU2 and insert a new fuse in its place.

*Please note that many new vehicles do not supply power to the cigarette lighter socket unless the key is on. If the blue LED does not come on with the key in the off position, turn the key on and verify that the LED comes on.

Troubleshooting

If the blue LED fails to light, please check the fuse located on the side of the unit. Other than the fuse, there are no user serviceable parts.

The AIDCU2 may shut off due to an excessive current draw. Unplug it from the DC socket the AIDCU2 will reset itself and function properly.

Notice

- Keep the AIDCU2 dry; if it gets wet wipe dry immediately.
- Use and store the unit in normal temperature environments.
- Use only inside your motor vehicle.
- Handle the AIDCU2 carefully; avoid dropping onto hard surfaces.
- Do not use the AIDCU2 when the vehicle battery is low.
- Do not use the AIDCU2 if it becomes damaged. Keep the AIDCU2 away from dust and dirt; wipe it with a cloth occasionally to keep it clean. Other than the fuse there are no user serviceable parts. Modifying or tampering with its internal components can cause a malfunction and will invalidate the warranty. If your AIDCU2 is not operating as it should during the warranty period, contact Lenmar for warranty service.

Specifications

Input: 12-18V DC / 1A

Output: 5V DC 2100mAh max, compatible with most electronic devices

Fuse: 2A replaceable fuse

Blue LED indicator light indicates power on

Color: Black

Dimensions: 25.5 x 68.5mm

Weight: 22g

Limited 1 Year Warranty

Lenmar product is warranted to be free of defective parts and workmanship for stated period from the original date of purchase when sold through our website or our authorized retailers. Warranties are not transferable. The warranty excludes damage resulting from accident, misuse, modification, delay or loss of use, damage to equipment or by normal wear and tear.

ALL WARRANTY CLAIMS ARE PROCESSED ONLINE AT THE FOLLOWING LINK:
WWW.LENMAR.COM/WARRANTY

Warranty claims made after 60 days from the original date of purchase, will require a processing fee. Details will be included while completing the online warranty request. Payment can be made via credit card when completing the warranty form or a check can be included with the package when it is returned to Lenmar. Once the request is completed, you will be emailed with a confirmation WRA number and instructions on how to return the item for a warranty replacement.

For additional questions, comments, or to explore other Lenmar power solutions, visit our website at: www.lenmar.com or call 800.424.2703 from 9AM – 5PM PST.

312-150-35-0511 r1.1 y1

Modèle : AIDCU2
Chargeur pour véhicule avec 2X USB

VEUILLEZ LIRE ATTENTIVEMENT CE DOCUMENT AVANT D'UTILISER LE PRODUIT. IL CONTIENT DES RENSEIGNEMENTS IMPORTANTS POUR L'UTILISATION DU PRODUIT.

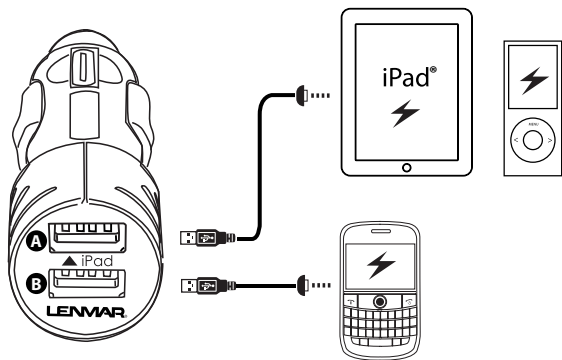
Mode d'emploi

Merci d'avoir acheté le chargeur Dual Auto 2X USB, le chargeur 12 V CC pour véhicule doté de deux ports USB 5 V CC de Lenmar. Le chargeur AIDCU2 offre deux ports USB 5 V CC pouvant charger et alimenter deux dispositifs simultanément.

Le chargeur AIDCU2 peut charger un Apple iPad® ou deux autres dispositifs comme les cellulaires, ANP, GPS et lecteurs MP3 à partir de la prise de l'allume-cigarette d'un véhicule.

Utilisation du chargeur Dual Auto 2X USB

Retirez l'allume-cigarette de la prise du véhicule. Branchez l'AIDCU2 dans la prise de l'allume-cigarette. Une fois l'appareil branché dans la prise de l'allume-cigarette du véhicule, vous verrez la DEL bleue s'allumer à l'avant de l'AIDCU2; ceci confirme que l'appareil est alimenté et qu'il est branché de façon appropriée. Insérez le câble USB actuel de l'appareil dans un de ports USB disponibles, branchez l'autre extrémité du câble dans l'appareil qui sera aussitôt sous tension.



Port A : charge un iPad et d'autres appareils

Port B : charge des appareils portatifs

Remarque : les téléphones intelligents BlackBerry® doivent seulement être chargés par ce port.

Le chargeur AIDCU2 est doté d'un fusible pour véhicule de 2 A pour la protection contre les surcharges. Cela empêche l'utilisation excessive de puissance et les courts-circuits qui pourraient endommager le système électrique du véhicule. Pour remplacer le fusible, retirez-le du côté du chargeur AIDCU2 et remplacez-le par un nouveau.

* Veuillez noter que plusieurs véhicules récents ne fournissent pas de puissance à l'allume-cigarette si la clé n'est pas en position de marche. Si la DEL bleue ne s'allume pas lorsque la clé est en position d'arrêt, placez celle-ci en position de marche et vérifiez si la DEL s'allume.

Dépannage

Si la DEL bleue ne s'allume pas, vérifiez le fusible situé sur le côté de l'appareil. À part le fusible, il n'y a aucune pièce que l'utilisateur peut réparer ou remplacer.

Le chargeur AIDCU2 peut s'éteindre si le courant demandé est trop élevé. Débranchez-le de la prise; le chargeur AIDCU2 se réinitialisera lui-même et fonctionnera correctement.

Avis

- Conservez le chargeur AIDCU2 au sec; s'il est humide, essayez-le immédiatement.
- Utilisez-le et rangez-le à des températures normales.
- Utilisez-le seulement à l'intérieur du véhicule.
- Manipulez le chargeur AIDCU2 avec soin; ne pas le laisser tomber.
- N'utilisez pas le chargeur AIDCU2 lorsque la batterie du véhicule est faible.
- N'utilisez pas le chargeur AIDCU2 s'il est endommagé. Conservez le chargeur AIDCU2 à l'abri de la poussière et de la saleté; essuyez-le périodiquement avec un chiffon pour le garder propre. À part le fusible, il n'y a aucune pièce que l'utilisateur peut réparer ou remplacer. La modification ou l'altération des pièces à l'intérieur peut entraîner un mauvais fonctionnement et annule la garantie. Si le chargeur AIDCU2 ne fonctionne pas correctement pendant la durée de garantie, communiquez avec Lenmar pour le faire réparer sous garantie.

Spécifications

Entrée : 12 à 18 V CC, 1 A
Sortie : 5 V CC, 2 100 mAh max., compatible avec la plupart des appareils électroniques
Fusible : 2 A remplaçable.
DEL bleue indiquant la mise sous tension.
Couleur : noir
Dimensions : 25,5 x 68,5 mm
Poids : 22 g

Garantie limitée d'une année

Ce produit Lenmar est garanti contre toute défectuosité et tout défaut de fabrication pour la période indiquée à compter de la date du premier achat lorsqu'il est acheté sur notre site Web ou auprès d'un de nos revendeurs autorisés. La garantie n'est pas transférable. La garantie ne couvre pas les préjudices découlant d'un accident, d'une utilisation incorrecte, d'une modification, d'un retard ou de la perte d'usage, ni de l'usure normale.

TOUTES LES RÉCLAMATIONS SOUS GARANTIE SONT TRAITÉES EN LIGNE À CETTE ADRESSE :
WWW.LENMAR.COM/WARRANTY

Les réclamations déposées plus de 60 jours après la date du premier achat font l'objet de frais de traitement. Les informations seront fournies lors du dépôt de la réclamation en ligne. Le paiement peut être effectué par carte de crédit en remplissant le formulaire en ligne de réclamation sous garantie ou par chèque accompagnant le renvoi du produit à Lenmar. Une fois le formulaire de réclamation sous garantie est rempli, vous recevrez par courriel un numéro d'autorisation de retour et des instructions pour le renvoi du produit en vue d'un remplacement en vertu de la garantie.

Si vous avez des questions ou des commentaires, ou si vous voulez en apprendre davantage sur les systèmes d'alimentation de Lenmar, visitez notre site Web à : www.lenmar.com ou appelez au 800 424-2703 entre 9 h et 17 h HNP.

312-150-35-0511 r1.1 y1

Modelo: AIDCU2
Cargador doble 2X USB para automóvil

LEA ATENTAMENTE TODA ESTA INFORMACIÓN ANTES DE UTILIZAR ESTE PRODUCTO. CONTIENE IMPORTANTES INSTRUCCIONES DE USO SOBRE SU UNIDAD.

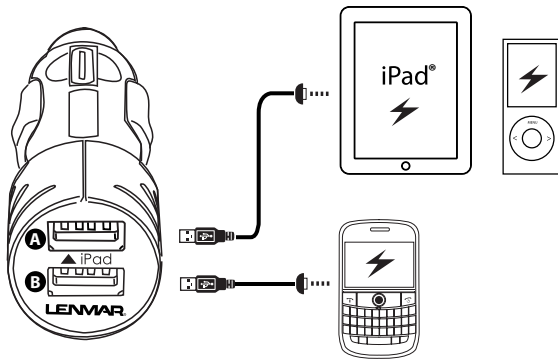
Manual del propietario

Gracias por comprar el Dual Auto Charger 2X USB, el Adaptador de 12V CC de Lenmar con dos puertos USB de 5V CC. El AIDCU2 cuenta con dos puertos USB de 5V CC para alimentar y cargar simultáneamente dos dispositivos.

El AIDCU2 es capaz de cargar un Apple iPad® o cualquier par de dispositivos de manera simultánea, tales como celulares, PDAs, unidades GPS y reproductores de MP3 desde el tomacorrientes para encendedor de su automóvil.

Cómo usar el cargador doble para automóvil con dos puertos USB

Retire el encendedor del enchufe en el automóvil. Inserte el cargador AIDCU2 en el enchufe del encendedor. Una vez que el cargador esté conectado en el enchufe del encendedor, se enciende una luz LED azul en el frente del cargador AIDCU2, lo que confirma que la unidad tiene alimentación y que está conectada correctamente. Para cargar un dispositivo, introduzca el cable USB en uno de los puertos USB disponibles y enchufe el dispositivo en el otro extremo del cable.



Puerto A: Apto para cargar iPad y otros dispositivos

Puerto B: Apto para cargar dispositivos móviles

Nota: Los smartphones BlackBerry® deben cargarse solo en este puerto.

El AIDCU2 está equipado con un fusible de 2A de tipo automotriz para protegerlo contra sobrecargas. Esto evita un consumo excesivo o un cortocircuito que podrían afectar el sistema eléctrico de su automóvil. Para reemplazarlo, tire del fusible ubicado en la parte superior del AIDCU2 y coloque uno nuevo.

*Tenga en cuenta que muchos vehículos de reciente fabricación no alimentan el enchufe del encendedor a menos que la llave esté colocada. En caso que el LED azul no se encienda con la llave en posición de apagado, gire la llave para dar contacto y controle que el LED se encienda.

Resolución de problemas

En caso que el LED azul no se encienda, controle el fusible ubicado en el costado de la unidad. Aparte del fusible, no existen otras partes que puedan ser cambiadas.

El AIDCU2 puede apagarse debido a un excesivo consumo eléctrico. Desenchúfelo del tomacorriente de CC, el AIDCU2 se reiniciará y volverá a funcionar correctamente.

Aviso

- Mantenga el AIDCU2 seco; si se moja, séquelo inmediatamente con un paño.
- Utilice y guarde la unidad en ambientes con temperatura normal.
- Utilícelo únicamente dentro de su automotor.
- Manipule el AIDCU2 con cuidado; evite dejarlo caer sobre superficies duras.
- No utilice su AIDCU2 cuando la batería del vehículo tenga poca carga.
- No utilice el AIDCU2 si los cables están dañados. Mantenga el AIDCU2 libre de polvo y suciedad; límpielo ocasionalmente con un paño para mantenerlo limpio. Aparte del fusible, no existen otras partes que puedan ser cambiadas. La modificación o manipulación de sus componentes internos puede generar fallas y anular la garantía. En caso de que su AIDCU2 no funcione correctamente durante el período de garantía, comuníquese con Lenmar para recibir servicio de garantía.

Especificaciones

Entrada: 12-18V CC / 1A

Salida: 5V CC 2100mAh máx., compatible con la mayoría de los dispositivos electrónicos

Fusible: Fusible reemplazable de 2A

El indicador LED se enciende al recibir alimentación.

Color: Negro

Medidas: 25,5 x 68,5 mm

Peso: 22 gramos

Garantía limitada de 1 año

El producto Lenmar cuenta con garantía por defectos materiales y de mano de obra durante el período indicado a partir de la fecha original de compra en caso de haber sido vendido en nuestro sitio Internet o por medio de nuestros vendedores autorizados. Las garantías no son transferibles. La garantía excluye daños causados por accidentes, uso indebido, modificación, demoras o pérdidas de uso y daños al equipo debido al uso y desgaste normal.

TODOS LOS RECLAMOS POR GARANTÍA SE PROCESAN EN LÍNEA EN EL SIGUIENTE ENLACE:
WWW.LENMAR.COM/WARRANTY

Los reclamos por garantía hechos más de 60 días luego de la fecha original de compra deben abonar un gasto de procesamiento. Los detalles se incluirán mientras se completa el reclamo de garantía en línea. El pago puede ser hecho por medio de tarjeta de crédito mientras se completa el formulario de reclamo o se puede incluir un cheque en el paquete al enviarlo a Lenmar. Una vez que se complete el pedido, se le enviará por correo electrónico un número de confirmación WRA e instrucciones sobre la manera de devolver el elemento para un cambio por garantía.

En caso de tener preguntas adicionales, comentarios o que desee conocer más acerca de otras soluciones de energía Lenmar, visite nuestro sitio web: www.lenmar.com, o llame al 800/424-2703 de 9 AM a 5 PM PST.

312-150-35-0511 r1.1 y1

Free Manuals Download Website

<http://myh66.com>

<http://usermanuals.us>

<http://www.somanuals.com>

<http://www.4manuals.cc>

<http://www.manual-lib.com>

<http://www.404manual.com>

<http://www.luxmanual.com>

<http://aubethermostatmanual.com>

Golf course search by state

<http://golfingnear.com>

Email search by domain

<http://emailbydomain.com>

Auto manuals search

<http://auto.somanuals.com>

TV manuals search

<http://tv.somanuals.com>