

Lenovo 3000 V100 Setup Poster

P/N 42T8247

8/18/2006

Size : 11x14 inches

Color : 2 color job = ■ Process Black (This plate must be printed in PMS Process Black C)
■ Process Magenta (This plate must be printed in PMS 1375C)@

Font : IBM Fonts and Helvetica Neue Family

Material : 100 gsm gloss art paper (Use 100% recycled paper in only Japan.)

Blue line shows die-cut. DO NOT PRINT.

Please change the barcode No.

Please change the country name if the poster is printed in other than China.

Lenovo 3000

lenovo

Rozpakuj:

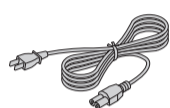
□ Komputer Lenovo 3000



□ Akumulator



□ Kabel zasilający



□ Zasilacz



□ Podręczniki:



- Instrukcje konfigurowania (ten arkusz)
- Podręcznik na temat bezpieczeństwa i gwarancji
- Podręcznik obsługi i rozwiązywania problemów
- Pozostałe dodatki lub ulotki

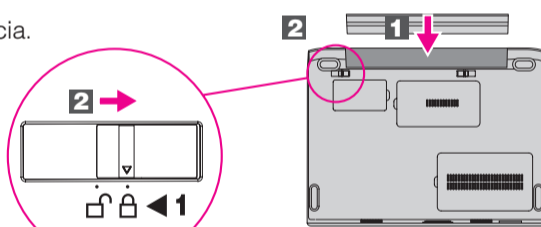
Patrz uwagi na odwrocie dotyczące elementów niewymienionych na liście, brakujących lub uszkodzonych oraz dysku Recovery CD.

Instrukcje konfigurowania

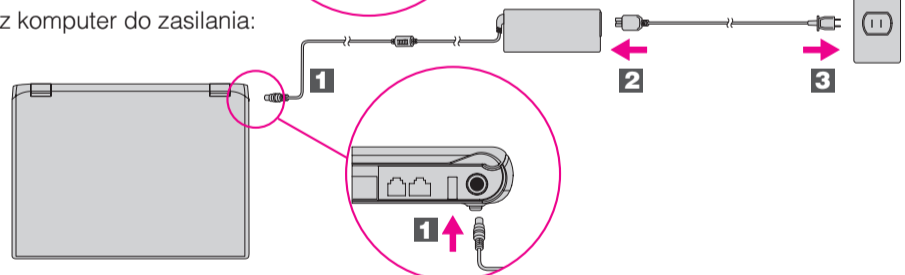


Przed rozpoczęciem używania komputera należy przeczytać uwagi dotyczące bezpieczeństwa oraz ważne wskazówki zamieszczone w załączonych podręcznikach.

- 1** Zainstaluj akumulator:
Akumulator jest gotowy do użycia.



- 2** Podłącz komputer do zasilania:



- 3** Włącz zasilanie:



- 4** Wskazuj i klikaj elementy, korzystając z urządzenia touchpad:
Przesuń palcem po urządzeniu touchpad w kierunku, w którym chcesz przesunąć wskaźnik. Lewy i prawy przycisk poniżej klawisza spacji i urządzenia touchpad działają tak jak przyciski myszy.

- 5** Skonfiguruj system operacyjny zgodnie z instrukcjami wyświetlanymi na ekranie:
Proces ten może potrwać kilkanaście minut, a w tym czasie komputer może być kilkakrotnie restartowany.

- 6** Aby uzyskać szczegółowe informacje, naciśnij przycisk Lenovo Care(SM):



1 Anteny bezprzewodowej sieci LAN

2 Zintegrowana kamera*
* Tylko wybrane modele.

3 Przycisk zasilania



4 Przycisk Lenovo Care



5 Przycisk szybkiego włączania

Uruchamia aplikacje multimedialne przy włączonym i wyłączonym komputerze.



6 Przyciski głośności i wyciszania



7 Przełącznik komunikacji bezprzewodowej



8 Czytnik odcisku palca*
* Tylko wybrane modele.

9 Klawisz Fn

W kombinacji z innymi klawiszami umożliwia dostęp do funkcji specjalnych komputera.

	Wyciszenie			Zmiana jasności ekranu
	Zmniejszanie głośności			Tryb hibernacji
	Zwiększanie głośności			Home
	Tryb gotowości			End
	Zarządzanie połączeniami bezprzewodowymi			Sterowanie multimediami
	Wybór schematu wyświetlania			



Numer PN: 42T8247

Lenovo 3000 V100 Setup Poster

P/N 42T8247

8/18/2006

Size : 11x14 inches

■ Process Magenta (This plate must be printed in PMS 1375C)@

Font : IBM Fonts and Helvetica Neue Family

Material : 100 gsm gloss art paper (Use 100% recycled paper in only Japan.)

Blue line shows die-cut. DO NOT PRINT.

Please change the barcode No.

Please change the country name if the poster is printed in other than China.

Lenovo 3000

lenovo

Naciśnięcie przycisku Lenovo Care spowoduje otwarcie programu Lenovo Care. Aby uzyskać więcej informacji o technologiach i innych kwestiach, z menu Lenovo Care wybierz temat "Help and support" i wpisz słowo w polu wyszukiwania.



Lenovo Care

Lenovo Care daje dostęp do szerokiej gamy informacji i narzędzi pomocnych w konfiguracji, serwisowaniu i ulepszaniu komputera.



Access Connections

Program Access Connections umożliwia płynne przełączanie między środowiskiem przewodowym i bezprzewodowym, jednocześnie automatycznie zarządzając ustawieniami zabezpieczeń, drukarkami, stroną główną i innymi ustawieniami specyficznymi dla lokalizacji.



Presentation Director

Presentation Director (Reżyser prezentacji) pomaga w sprawnym planowaniu i organizowaniu prezentacji, nawet kiedy przebywasz z dala od biura.



Rescue and Recovery

Program Rescue and Recovery zawiera zestaw narzędzi do odtwarzania, pomocnych w diagnozowaniu, uzyskiwaniu pomocy i szybkim odtwarzaniu systemu po awarii, nawet jeśli nie można wystartować podstawowego systemu operacyjnego ani skontaktować się z zespołem ds. wsparcia.



Message Center

Message Center (Centrum komunikatów) wyświetla komunikaty informujące o pomocnym oprogramowaniu zainstalowanym fabrycznie na Twoim komputerze. Centrum komunikatów dostarcza też informacji o dostępnych nowych aktualizacjach.



Access Help

Access Help to obszerny podręcznik elektroniczny, zawierający odpowiedzi na większość pytań o komputer, pomagający w konfigurowaniu zainstalowanych fabrycznie opcji i narzędzi oraz rozwiązywaniu problemów.



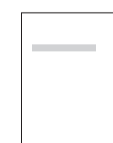
Help Center

Help Center (Centrum pomocy) to elektroniczny podręcznik zawierający informacje o Twoim komputerze. Centrum pomocy zawiera również informacje o pomocy i wsparciu oraz innych ofertach.

Aby uzyskać więcej informacji, naciśnij przycisk Lenovo Care: 

Używanie załączonych podręczników oraz Centrum pomocy

Szczegółowe informacje o komputerze znaleźć można w Podręczniku na temat bezpieczeństwa i gwarancji, Podręczniku obsługi i rozwiązywania problemów lub w Centrum pomocy.

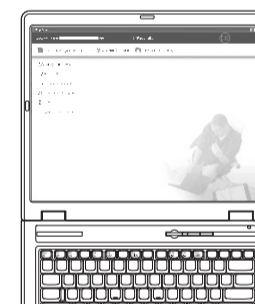


Podręcznik na temat bezpieczeństwa i gwarancji:

- ważne informacje dotyczące bezpieczeństwa
- informacje gwarancyjne

Podręcznik obsługi i rozwiązywania problemów:

- inne źródła informacji
- ważne wskazówki dotyczące konserwacji komputera
- diagnostyka i rozwiązywanie problemów
- opcje odtwarzania
- pomoc i serwis
- informacje gwarancyjne



Aby otworzyć Centrum pomocy, naciśnij przycisk Lenovo Care i wybierz temat "Help and support" z menu Lenovo Care.



Informacje o Twoim komputerze:

- używanie opcji systemowych
- konfiguracja
- zabezpieczenia i odtwarzanie
- pobieranie i aktualizacja
- najnowsze wiadomości



Pomoc i wsparcie:

- referencje
- informacje o wsparciu
- diagnostyka problemów
- pobieranie i aktualizacja
- pytania do ekspertów



Inne oferty:

- informacje o sposobach na wydłużenie czasu pracy komputera
- opcje dla komputera
- nowe elementy wyglądu pulpitu
- usługi dla komputera

© Copyright Lenovo 2006.
Wszystkie prawa zastrzeżone.

Wydrukowano w Chinach.

For Barcode Position Only

Free Manuals Download Website

<http://myh66.com>

<http://usermanuals.us>

<http://www.somanuals.com>

<http://www.4manuals.cc>

<http://www.manual-lib.com>

<http://www.404manual.com>

<http://www.luxmanual.com>

<http://aubethermostatmanual.com>

Golf course search by state

<http://golfingnear.com>

Email search by domain

<http://emailbydomain.com>

Auto manuals search

<http://auto.somanuals.com>

TV manuals search

<http://tv.somanuals.com>