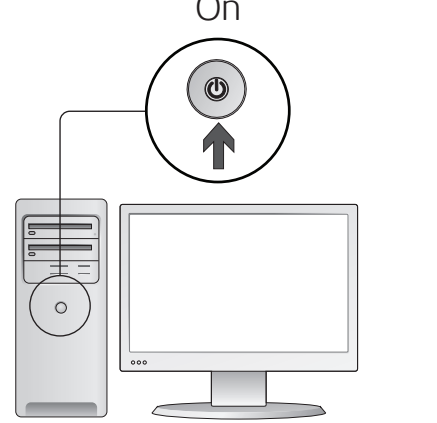


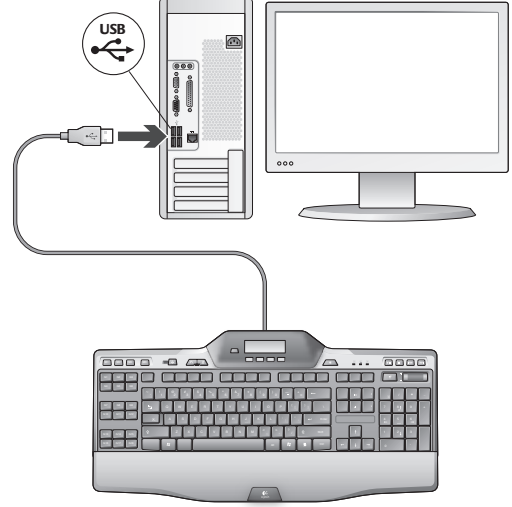
Getting started with Première utilisation Logitech® Gaming Keyboard G510 Logitech® Clavier de Gaming G510



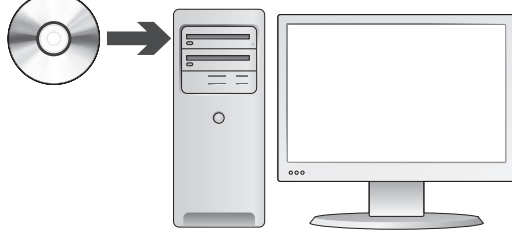
1



2



3



English Using the G510 LCD

The G510 features Logitech® GamePanel™ LCD technology, a backlit 160 x 43 pixel screen (1) at the top center of the keyboard. The LCD enables you to monitor real-time information on supported computer games after you install the Logitech® G-Series Key Profiler and LCD Manager. Game information includes player rank, score, P, score, times, health status, and ammunition levels. For information on whether your game supports GamePanel™ technology, please refer to its documentation or to the official list of GamePanel™ enabled games at: http://www.logitech.com/gamespanel.

The LCD also supports a variety of software applications that come with the G510 or third-party programs that you can specify in the Program Properties window of the LCD Manager. Applications accessible from the Windows Control Panel or Macintosh System Preferences. Refer to the LCD Manager help system for more information. Bundled applications include a Clock, Performance Monitor (CPU and RAM usage), Countdown Timer, Media Display, POP3 Monitor (retrieves e-mail from remote servers), RSS Reader (displays feeds from news-wired websites or weblogs), and G-Series Profile Selector.

The LCD Manager controls what is shown on the LCD, and it allows you to specify (using either the LCD Manager...

Français

Utilisation de l'écran LCD

Le clavier G510 est doté de la technologie Logitech® GamePanel™ LCD. Un écran rétroéclairé de 160 x 43 pixels (1) est situé dans la partie centrale supérieure du clavier. L'écran LCD vous permet de contrôler les informations en temps réel dans le jeu pris en charge, une fois Logitech® G-Series Key Profiler...

English

Help with setup

- My headphones don't work with the keyboard.
Check the headset cable connection with the keyboard.
Volume settings in your media application and operating system needs to be at an audible level.
Set "Logitech G510 Audio Device" as the active audio device in your application and Windows® Control Panel or Mac® OS X System Preferences.
Restart any application you have launched before plugging in the headset.
Plug the keyboard directly into the computer, not into a USB hub.

- My G-keys aren't working properly
The Profiler software must be installed in order to program G-keys.
If the Profiler software is not installed, G1-G12 act as F1-F12, and G13-G18 act as F1-F12, M1-M3 and MR do not function unless the Profiler software is installed.
The Logitech Profiler must be running. Look for its icon in the Windows taskbar.
If the icon is missing, go to the Start menu and select All Programs\logitech Logitech G-Series Key Profiler.
Make sure you have the correct profile running. To check, launch the Profiler, edit the profile you want to use, and then associate it with your game's executable file.
A full Profiler software installation is required for the G-keys to function properly. If you did only a partial installation, reinstall the complete version of the Profiler software.

- My keyboard doesn't work at all
The keyboard must be plugged into a full-powered USB port.
If you use a USB hub, it must have its own power supply.
Try plugging the keyboard into a different USB port.

Français

Aide à la configuration

- Mon casque ne fonctionne pas avec le clavier.
Vérifiez la connexion du câble du casque avec le clavier.
Les paramètres du volume de votre application multimédia et votre système d'exploitation doivent être réglés sur un niveau audible.
Définissez "Logitech G510 Audio Device" comme dispositif audio actif dans l'application et dans le "Panneau de configuration de Windows" ou les Préférences système de Mac® OS X.
Redémarrez les applications que vous avez lancées avant de brancher le casque.
Branchez le clavier directement sur l'ordinateur, et non sur un hub USB.

- Les touches G ne fonctionnent pas correctement
Le logiciel Profiler doit être installé pour programmer les touches G.
Si le logiciel Profiler n'est pas installé, les touches G1-G12 fonctionneront comme des touches F1-F12 et les touches G13-G18 fonctionneront comme des touches F1-F12.
Les touches M1-M3 et MR ne fonctionneront que si le logiciel Profiler est installé.
Le logiciel Logitech Profiler doit être en cours d'exécution. Recherchez son icône dans la barre des tâches Windows.
Si l'icône n'apparaît pas, accédez au menu Démarrer et sélectionnez Tous les programmes\logitech Logitech G-Series Key Profiler.
Vérifiez que le profil correct est en cours d'exécution. Pour cela, lancez le logiciel Profiler, modifiez le profil que vous voulez utiliser, puis associez-le au fichier exécutable de votre jeu.
Le logiciel Profiler doit être installé de façon complète pour que les touches G fonctionnent correctement. Si vous n'avez réalisé qu'une installation partielle, réinstallez la version complète du logiciel Profiler.

- Mon clavier ne fonctionne pas du tout
Le clavier doit être branché sur un port USB.
Si vous utilisez un hub USB, il doit disposer de sa propre alimentation.
Essayez de brancher le clavier sur un autre port USB.

Español

Ayuda con la instalación

- Mis auriculares no funcionan con el teclado.
Compruebe la conexión del cable de los auriculares al teclado.
La configuración de volumen de la aplicación multimedia y el sistema operativo debe tener un nivel audible.
Configure "Logitech G510 Audio Device" como el dispositivo de audio activo en la aplicación y en el "Panel de control de Windows" o en las Preferencias del sistema de Mac® OS X.
Reinicie cualquier aplicación que hubieras iniciado antes de conectar el auricular.
Conecta el teclado directamente a la computadora, no a un concentrador USB.

- Las teclas G no funcionan correctamente
Para poder programar las teclas G, es necesario tener instalado el perfilador. Si el perfilador no está instalado, G1-G12 actuarán como F1-F12 y G13-G18 actuarán como F1-F12. M1-M3 y MR solo funcionarán si el perfilador está instalado.
El software Logitech Profiler debe estar en ejecución. Busca su icono en la barra de tareas de Windows. Si no encuentras el icono, accede al menú Inicio y selecciona Todos los programas\logitech Perfilador de teclas Logitech G-series.
Comprueba que esté en ejecución el perfil correcto. Para ello, inicia el perfilador, edita el perfil que deseas usar y, a continuación, asócialo con el archivo ejecutable del juego.
Para que las teclas G funcionen correctamente, debe haberse realizado una instalación completa del software Logitech Profiler. Si la instalación es parcial, vuelve a instalar la versión completa.

- El teclado no funciona
El teclado debe estar conectado a un puerto USB con alimentación. Si usas un concentrador USB, éste debe tener una fuente de alimentación propia.
Conecta el teclado a otro puerto USB.

Português

Ajuda para a instalação

- Os fones de ouvido não funcionam com o teclado.
Verifique a conexão do cabo do headset com o teclado.
É necessário que as configurações de volume no aplicativo de mídia e no sistema operacional estejam em um nível audível.
Defina "Logitech G510 Audio Device" como o dispositivo de áudio ativo em seu aplicativo e no Painel de controle do Windows® ou nas Preferências do sistema do Mac® OS X.
Reinicie quaisquer aplicativos iniciados antes de conectar o headset.
Conecte o teclado diretamente ao computador, não a um concentrador USB.

- As teclas G não funcionam adequadamente
O software Profiler deve estar instalado para as teclas G serem programadas. Se o software Profiler não estiver instalado, G1-G12 atuarão como F1-F12, e G13-G18 atuarão como F1-F12. M1-M3 e MR só funcionarão se o perfilador estiver instalado.
O Logitech Profiler deve estar em execução. Procure o ícone na barra de tarefas do Windows. Se o ícone estiver ausente, vá para o menu Iniciar e selecione Todos os programas\logitech\logitech G-series Key Profiler.
Verifique se o perfil correto está em execução. Para isso, inicie o Profiler, edite o perfil a ser usado e associe-o ao arquivo executável do jogo.
É necessária uma instalação completa do software Profiler para as teclas G funcionarem adequadamente. Se a instalação apenas parcialmente, reinstale a versão completa do software Profiler.

- O teclado não funciona de modo algum
O teclado deve estar conectado a uma porta USB totalmente atada. Se usar um concentrador USB, ele deve ter uma fonte de alimentação própria.
Tente conectar o teclado a uma outra porta USB.



www.logitech.com/support

Table with 2 columns: Country and Phone Number. Includes United States, Argentina, Brasil, Canada, Chile, Latin America, Mexico.

What do you think? ¿Cuál es su opinión? Qu'en pensez-vous? O que você acha?

Please take a minute to tell us. Thank you for purchasing our product. Nos gustaría conocerla, si puede dedicarnos un minuto. We appreciate the acquisition of our product. Prenez quelques minutes pour nous faire part de vos commentaires. Vous venez d'acheter ce produit et nous vous en remercions. Reserve um minuto para nos dizer. Obrigado por adquirir nosso produto.

www.logitech.com/ithink

## Free Manuals Download Website

<http://myh66.com>

<http://usermanuals.us>

<http://www.somanuals.com>

<http://www.4manuals.cc>

<http://www.manual-lib.com>

<http://www.404manual.com>

<http://www.luxmanual.com>

<http://aubethermostatmanual.com>

Golf course search by state

<http://golfingnear.com>

Email search by domain

<http://emailbydomain.com>

Auto manuals search

<http://auto.somanuals.com>

TV manuals search

<http://tv.somanuals.com>