

BRAND / LAUNCH: Logitech 2009 PROJECT TITLE: Sequoia MK120 DETAILS: AMR | CSW Guide

COLOR SPECIFICATIONS

SPOT COLORS

DIE LINE COLOR (NO PRINT)

PROCESS COLORS

DIE LINES

DIELINE NAME: n/a

SPECIFICATIONS | NOTES: Final files

MODIFICATION DATE: October 16, 2009

THIS PRINT SIZE / SCALE: 100% of original

DESIGNER: Emma Ghiselli

LOCATION: Fremont, CA, USA

Getting started with  
Logitech® Desktop MK120



[www.logitech.com/support](http://www.logitech.com/support)

United States	+1 646-454-3200
Argentina	+0800 555 3284
Brasil	+0800 891 4173
Canada	1-866-934-5644
Chile	1230 020 5484
Latin America	+55 11 3444 6761
Mexico	001 800 578 9619

What do you think?  
¿Cuál es su opinión?  
Qu'en pensez-vous?  
O que você acha?

Please take a minute to tell us. Thank you for purchasing our product.  
Nos gustaría conocerla, si puede dedicarnos un minuto.  
Le agradecemos la adquisición de nuestro producto.  
Prenez quelques minutes pour nous faire part de vos commentaires.  
Vous venez d'acheter ce produit et nous vous en remercions.  
Reserve um minuto para nos dizer. Obrigado por adquirir nosso produto.

[www.logitech.com/ithink](http://www.logitech.com/ithink)

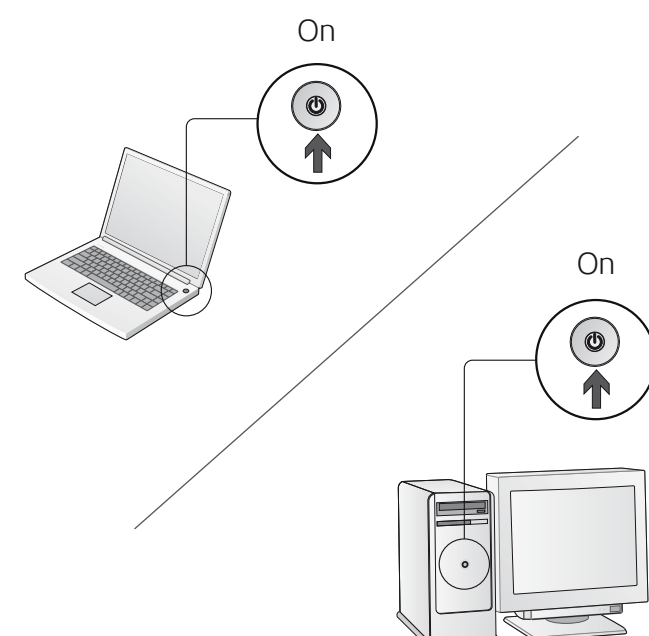


[www.logitech.com](http://www.logitech.com)

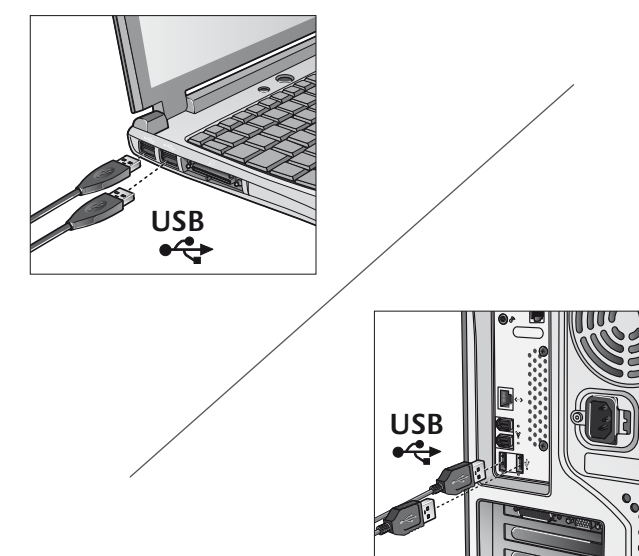
© 2009 Logitech. All rights reserved. Logitech, the Logitech logo, and other Logitech marks are owned by Logitech and may be registered. All other trademarks are the property of their respective owners. Logitech assumes no responsibility for any errors that may appear in this manual. Information contained herein is subject to change without notice.  
Apple, Mac, and Macintosh are trademarks of Apple Inc., registered in the U.S. and other countries.  
© 2009 Logitech. Tous droits réservés. Logitech, le logo Logitech et les autres marques Logitech sont la propriété exclusive de Logitech et sont susceptibles d'être des marques déposées. Toutes les autres marques sont la propriété exclusive de leurs détenteurs respectifs. Logitech décline toute responsabilité en cas d'erreurs dans ce manuel. Les informations énoncées dans le présent document peuvent faire l'objet de modifications sans avis préalable.  
Apple, Mac et Macintosh sont des marques de Apple Inc., déposées aux États-Unis et dans d'autres pays.  
620-002424.002



1



2



**English**

Troubleshooting

**My keyboard or mouse doesn't work.**

- Check your keyboard or mouse USB connection.
- Try another USB port on the computer.
- If the keyboard or mouse still doesn't work, please restart the computer.

**Français**

**Mon clavier ou ma souris ne fonctionne pas.**

- Vérifiez la connexion USB de votre clavier ou de votre souris.
- Essayez un autre port USB de l'ordinateur.
- Si le problème persiste, redémarrez l'ordinateur.

**Español**

Resolución de problemas

**El teclado o el mouse no funcionan.**

- Comprueba si el cable USB del teclado o el mouse está conectado correctamente.
- Prueba otro puerto USB de la computadora.
- Si el teclado o el mouse siguen sin funcionar, reinicia la computadora.

**Português**

Solução de problemas

**Meu teclado ou mouse não funciona.**

- Verifique a conexão USB do teclado ou mouse.
- Tente outra porta USB no computador.
- Se o teclado ou mouse ainda não funcionar, reinicie o computador.

## Free Manuals Download Website

<http://myh66.com>

<http://usermanuals.us>

<http://www.somanuals.com>

<http://www.4manuals.cc>

<http://www.manual-lib.com>

<http://www.404manual.com>

<http://www.luxmanual.com>

<http://aubethermostatmanual.com>

Golf course search by state

<http://golfingnear.com>

Email search by domain

<http://emailbydomain.com>

Auto manuals search

<http://auto.somanuals.com>

TV manuals search

<http://tv.somanuals.com>