

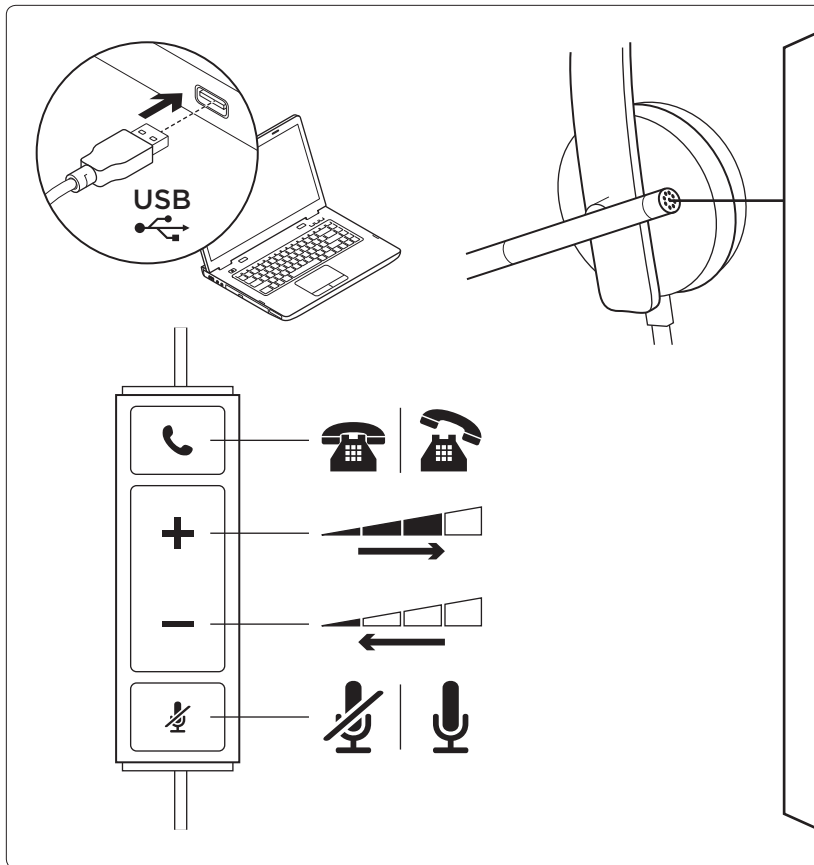


Logitech® USB Headset Mono H650e (A-00050)
Logitech® USB Headset Stereo H650e (A-00057)

Setup Guide



Logitech for Business



English

LED lit when on a call in supported applications.

Deutsch

LED leuchtet während eines Gesprächs mit unterstützten Anwendungen.

Français

Témoins lumineux allumés en cours d'appel dans les applications prises en charge.

Italiano

Il LED si illumina durante le chiamate con le applicazioni supportate.

Español

El diodo se ilumina durante una llamada en aplicaciones compatibles.

Português

O indicador LED acende-se durante uma chamada em aplicações suportadas.

Nederlands

LED-lampje gaat branden wanneer in gesprek in ondersteunde toepassingen.

Svenska

En indikatorlampa (LED) lyser när ett samtal pågår i de program som stöds.

Dansk

I understøttede applikationer lyser LED-indikatoren når du er i gang med et opkald.

Norsk

LED-lampen tennes når en samtale mottas i programmer som støttes.

Suomi

Στις εφαρμογές που υποστηρίζονται, η φωτεινή ένδειξη LED ανάβει κατά τη διάρκεια της κλήσης.

Ελληνικά

Στις εφαρμογές που υποστηρίζονται, η φωτεινή ένδειξη LED ανάβει κατά τη διάρκεια της κλήσης.

По-русски

Светодиод светится при поступлении вызова в поддерживаемых приложениях.

Magyar

Támogatott alkalmazások használatá esetén a LED hívás során világít.

Česká verze

Kontrolka svítí během hovoru v podporovaných aplikacích.

Po polsku

Dioda LED świeci się, gdy trwa połączenie realizowane przez obsługiwana aplikację.

English

Help with setup

Something not sound right? No sound at all.

- Is the headset cable inserted fully into the computer's USB port?
- Try increasing the volume in both the application and operating system.
- Try restarting the media application.
- Ensure microphone is not muted.
- Close all media applications and make the H650e the default audio device.

Windows Vista, Windows 7: Go to Start/Control Panel/Sounds/Playback Devices tab. Choose the Logitech H650e Headset. Click the down arrow next to "Set Default" and select "Default Communication Device", and then click "OK". Click on the "Recording" tab. Choose the Logitech H650e Headset. Click on "Set Default". Restart the media application.

Windows 8: From Start Menu, select Desktop tile. From Charms menu, select Settings>Control Panel>Hardware and Sound. Go to Sound>Playback tab. Choose the Logitech H650e Headset. Click the down arrow next to "Set Default" and select "Default Communication Device", and then click "OK". Click on the "Recording" tab. Choose the Logitech H650e Headset. Click on "Set Default". Restart the media application.

Mac OS X: Open System Preferences. Select Sound/Output tab, and then select the Logitech H650e USB Headset. Restart media application.

- Using a non-powered USB hub may degrade headset performance. Try plugging the headset directly into a USB on the computer.

Deutsch

Probleme bei der Einrichtung?

Mit dem Ton stimmt etwas nicht? Überhaupt kein Ton.

- Ist das Kabel des Headsets fest in den USB-Anschluss des Computers eingesteckt?
- Erhöhen Sie die Lautstärke sowohl in der Anwendung als auch im Betriebssystem.
- Starten Sie die Multimedia-Anwendung neu.
- Vergewissern Sie sich, dass das Mikrofon nicht stummgeschaltet ist.
- Schließen Sie alle Multimedia-Anwendungen und richten Sie das H650e als Standard-Audiogerät ein:
Windows Vista, Windows 7: Klicken Sie auf „Start > Systemsteuerung > Sounds“ und wählen Sie die Registerkarte „Wiedergabegeräte“. Wählen Sie das Logitech H650e Headset.

Klicken Sie auf den Pfeil nach unten neben „Als Standard“, wählen Sie „Standardkommunikationsgerät“ und klicken Sie anschließend auf „OK“. Klicken Sie auf die Aufnahmeschaltfläche. Wählen Sie das Logitech H650e Headset. Klicken Sie auf „Als Standard“. Starten Sie die Multimedia-Anwendung neu.

Windows 8: Wählen Sie aus dem Startmenü die Desktop-Kachel. Wählen Sie im Charms-Menü „Einstellungen > Systemsteuerung > Hardware und Sound“. Wählen Sie „Sound > Wiedergabe“. Wählen Sie das Logitech H650e Headset. Klicken Sie auf den Pfeil nach unten neben „Als Standard“, wählen Sie „Standardkommunikationsgerät“ und klicken Sie anschließend auf „OK“. Klicken Sie auf die Aufnahmeschaltfläche. Wählen Sie das Logitech H650e Headset. Klicken Sie auf „Als Standard“. Starten Sie die Multimedia-Anwendung neu.

Mac OS X: Öffnen Sie die Systemeinstellungen. Klicken Sie auf „Ton“ und wählen Sie das Logitech H650e USB Headset. Starten Sie die Multimedia-Anwendung neu.

- Die Verwendung eines USB-Hubs ohne eigene Stromversorgung kann die Leistung des Headsets beeinträchtigen. Schließen Sie das Headset direkt an einen USB-Anschluss des Computers an.

Français

Aide pour l'installation

Le casque ne fonctionne pas? Vous n'entendez aucun son.

- Le câble du casque est-il correctement raccordé au port USB de l'ordinateur?
- Essayez d'augmenter le volume dans l'application et dans le système d'exploitation.
- Essayez de redémarrer l'application multimédia.
- Assurez-vous que le microphone n'est pas en sourdine.
- Fermez toutes les applications multimédia et définissez le casque H650e comme dispositif audio par défaut:
Windows Vista, Windows 7: Sélectionnez Démarrer/Panneau de configuration/Sons/onglet Périphériques de lecture. Sélectionnez le casque Logitech H650e Headset. Cliquez sur la flèche vers le bas située à côté de l'option Définir par défaut, puis sélectionnez Périphérique de communication par défaut et cliquez sur OK. Cliquez sur l'onglet Enregistrement. Sélectionnez le casque Logitech H650e Headset. Cliquez sur Définir par défaut. Redémarrez l'application multimédia.
Windows 8: Dans le menu Démarrer, sélectionnez la vignette Bureau. Dans le menu d'icônes, sélectionnez Paramètres > Panneau de configuration > Matériel et audio. Sélectionnez Son > onglet Lecture. Sélectionnez le casque

Logitech H650e Headset. Cliquez sur la flèche vers le bas située à côté de l'option Définir par défaut, puis sélectionnez Périphérique de communication par défaut et cliquez sur OK. Cliquez sur l'onglet Enregistrement. Sélectionnez le casque Logitech H650e Headset. Cliquez sur Définir par défaut. Redémarrez l'application multimédia.

Mac OS X: Ouvrez Préférences Système. Sélectionnez Son/Sortie, puis le casque Logitech H650e USB Headset. Redémarrez l'application multimédia.

- L'utilisation d'un hub USB non alimenté peut entraver les performances du casque. Branchez le casque directement sur un port USB de l'ordinateur.

Italiano

Problemi di installazione

L'audio non viene riprodotto correttamente oppure non viene riprodotto affatto.

- Verificare che il cavo delle cuffie sia inserito completamente nella porta USB del computer.
- Provare ad alzare il volume nell'applicazione e nel sistema operativo.
- Provare a riavviare l'applicazione multimediale.
- Verificare che il microfono non sia disattivato.
- Chiudere tutte le applicazioni multimediali e impostare le cuffie H650e come dispositivo audio predefinito:
Windows Vista, Windows 7: Scegliere Start/Pannello di controllo/Suoni/scheda Dispositivi di riproduzione. Selezionare Logitech H650e Headset. Fare clic sulla freccia giù accanto a Predefinito e selezionare Dispositivo di comunicazione predefinito, quindi su OK. Fare clic sulla scheda Registrazione. Selezionare Logitech H650e Headset. Fare clic su Predefinito. Riavviare l'applicazione multimediale.
Windows 8: Nel menu Start, selezionare il riquadro Desktop. Dal menu Accessi, selezionare Impostazioni > Pannello di controllo > Hardware e suoni. Selezionare Audio > Riproduzione. Selezionare Logitech H650e Headset. Fare clic sulla freccia giù accanto a Predefinito e selezionare Dispositivo di comunicazione predefinito, quindi su OK. Fare clic sulla scheda Registrazione. Selezionare Logitech H650e Headset. Fare clic su Predefinito. Riavviare l'applicazione multimediale.
Mac OS X: Aprire Preferenze di Sistema. Selezionare la scheda Suono/Uscita, quindi Logitech H650e USB Headset. Riavviare l'applicazione multimediale.
- L'utilizzo di un hub USB non alimentato potrebbe peggiorare la qualità della riproduzione delle cuffie. Provare a collegare le cuffie direttamente a una porta USB del computer.

Español

Ayuda con la instalación

¿Algo no suena bien? No hay ningún sonido.

- ¿Ha conectado correctamente el cable del casco al puerto USB del ordenador?
- Suba el volumen tanto en la aplicación como en el sistema operativo.
- Reinicie la aplicación multimedia.
- Asegúrese de que el micrófono no esté silenciado.
- Cierre todas las aplicaciones multimedia y configure H650e como el dispositivo de audio predeterminado:
Windows Vista, Windows 7: Vaya a Inicio/Panel de control/Sonidos/ficha Dispositivos de reproducción. Elija Logitech H650e Headset. Haga clic en la flecha hacia abajo junto a "Predeterminar", seleccione "Dispositivo de comunicación predeterminado" y haga clic en "Aceptar". Haga clic en la ficha "Grabación". Elija Logitech H650e Headset. Haga clic en "Predeterminar". Reinicie la aplicación multimedia.
Windows 8: En el menú Inicio, seleccione el mosaico Escritorio. En el menú Accesos, seleccione Configuración>Panel de control>Hardware y sonido Vaya a Sonido>ficha Reproducción. Elija Logitech H650e Headset. Haga clic en la flecha hacia abajo junto a "Predeterminar", seleccione "Dispositivo de comunicación predeterminado" y haga clic en "Aceptar". Haga clic en la ficha "Grabación". Elija Logitech H650e Headset. Haga clic en "Predeterminar". Reinicie la aplicación multimedia.
Mac OS X: Abra Preferencias del Sistema. Seleccione la pestaña Sonido/Salida y, a continuación, seleccione el casco Logitech H650e USB Headset. Reinicie la aplicación multimedia.
- Si se usa un concentrador USB sin alimentación, se puede degradar el rendimiento del casco telefónico. Conecte el casco directamente a un puerto USB del ordenador.

Português

Ajuda com a configuração

Existe algum problema com o som? Sem som?

- O cabo dos auscultadores está correctamente inserido na porta USB do computador?
- Experimente aumentar o volume na aplicação e no sistema operativo.
- Experimente reiniciar a aplicação multimédia.
- Verifique se o microfone está com o áudio activado.
- Encerre todas as aplicações multimédia e seleccione o H650e como dispositivo de áudio predefinido:
Windows Vista, Windows 7: Ga naar Start/Configuratiescherm/Geluid/tabblad Afspeelapparaten. Kies de Logitech H650e Headset. Klik op de pijl omlaag naast 'Standaard instellen', selecteer 'Standaard-communicatieapparaat' en klik op OK. Klik op de tab Opnemen. Kies de Logitech H650e Headset. Klik op 'Standaard instellen'. Start de mediatoeypassing opnieuw.
Windows 8: Selecteer in het menu Start de tegel Bureaublad. Selecteer in het menu Charms Instellingen>Configuratiescherm>Hardware en geluiden. Ga naar Geluid>tabblad Afspelen. Kies de Logitech H650e Headset. Klik op de pijl omlaag naast

Windows Vista, Windows 7:

Aceda a Iniciar/Painel de controlo/Sons/separador Dispositivos de reprodução. Seleccione os auscultadores Logitech H650e. Clique na seta para baixo, junto de "Predefinir", seleccione "Dispositivo de Comunicação Predefinido" e, em seguida, clique "OK". Clique no separador "Gravação". Seleccione os auscultadores Logitech H650e. Clique em "Predefinir". Reinicie a aplicação multimédia.

Windows 8: No menu Iniciar, seleccione Área de Trabalho em Mosaico. No menu Talismãs, seleccione Definições>Painel de Controlo>Hardware e Som. Aceda ao separador Som>Reprodução. Seleccione os auscultadores Logitech H650e. Clique na seta para baixo, junto de "Predefinir", seleccione "Dispositivo de Comunicação Predefinido" e, em seguida, clique "OK". Clique no separador "Gravação". Seleccione os auscultadores Logitech H650e. Clique em "Predefinir". Reinicie a aplicação multimédia.

Mac OS X: Abra as Preferências do Sistema. Seleccione o separador Som/Saída e, em seguida, seleccione o Logitech H650e USB Headset. Reinicie a aplicação multimédia.

- A utilização de um concentrador USB sem alimentação pode diminuir o desempenho dos auscultadores. Experimente ligar os auscultadores directamente a uma porta USB do computador.

Nederlands

Hulp bij de set-up

Geen goed geluid? Helemaal geen geluid.

- Is de draad van de headset goed aangesloten op de USB-poort van de computer?
- Probeer het volume zowel in de toepassing als in het besturingssysteem te verhogen.
- Start de mediatoeypassing opnieuw.
- Controleer of de microfoon niet gedempt is.
- Sluit alle mediatoeypassingen en stel de H650e in als standaardgeluidsapparaat:
Windows Vista, Windows 7: Ga naar Start/Configuratiescherm/Geluid/tabblad Afspeelapparaten. Kies de Logitech H650e Headset. Klik op de pijl omlaag naast 'Standaard instellen', selecteer 'Standaard-communicatieapparaat' en klik op OK. Klik op de tab Opnemen. Kies de Logitech H650e Headset. Klik op 'Standaard instellen'. Start de mediatoeypassing opnieuw.
Windows 8: Selecteer in het menu Start de tegel Bureaublad. Selecteer in het menu Charms Instellingen>Configuratiescherm>Hardware en geluiden. Ga naar Geluid>tabblad Afspelen. Kies de Logitech H650e Headset. Klik op de pijl omlaag naast

Dansk

Hjælp til konfigurationen

Lyder det forkert? Slet ingen lyd.

- Sidder headsettets USB-stik ordentligt i USB-porten på computeren?
- Prøv at skruе op for lydstyrken både på afspilleren og i styresystemet.
- Prøv at genstarte medieafspilleren.
- Kontrollér at mikrofonen ikke er slået fra.

- Luk alle medieafspillere. Angiv derefter H650e som din standardlydnehed:

Windows Vista, Windows 7:

Klik på Start/Kontrolpanel/Lyde/fanen Afspilningsenheder. Vælg Logitech H650e Headset.
Klik på pil ned ved siden af "Benyt som standard", vælg "Standard kommunikationsenhed", og klik på "OK".
Klik på fanen Optagelse. Vælg Logitech H650e Headset.
Klik på "Benyt som standard".
Genstart medieafspilleren.

Windows 8: Vælg skrivebordsflisen i startmenuen. Vælg Indstillinger> Kontrolpanel>Hardware og lyd i menuen Amuletter.
Klik på Lyd>fanen Afspilning. Vælg Logitech H650e Headset.
Klik på pil ned ved siden af "Benyt som standard", vælg "Standard kommunikationsenhed", og klik på "OK".
Klik på fanen Optagelse. Vælg Logitech H650e Headset.
Klik på "Benyt som standard".
Genstart medieafspilleren.

Mac OS X: Åbn Systemindstillinger. Vælg Lyd/fanen Lyd ud, og vælg derefter Logitech H650e USB Headset.
Genstart medieafspilleren.

- Hvis du bruger en USB-hub, vil du muligvis opleve at lyden fra headsettet er dårligere. Prøv at sætte headsettet direkte i en USB-port på computeren.

Norsk

Hjelp med konfigureringen

Høres noe feil ut? Ingenting høres.

- Er ledningen til headsettet satt skikkelig inn i usb-porten?
- Prøv å øke volumet både i programmet og i operativsystemet.
- Prøv å starte medieprogrammet på nytt.
- Kontroller at mikrofonen ikke er satt til dempet.
- Lukk alle medieprogrammer, og gjør H650e til standard lydenhet:

Windows Vista, Windows 7: Gå til Start / Kontrollpanel / Lyder / kategorien Avspillingsenheter. Velg Logitech H650e Headset.
Klikk på pilen til venstre for Bruk standard, velg Standard kommunikasjonsenhet og deretter OK.
Velg kategorien Innspilling. Velg Logitech H650e Headset.
Klikk på Angi standard.
Start medieprogrammet på nytt.

Windows 8: Velg ruten Skrivebord fra startmenyen. Fra perlemenyen velger du Innstillinger > Kontrollpanel > Maskinvare og lyd. Gå til kategorien Lyd > Avspilling. Velg Logitech H650e Headset.
Klikk på pilen til venstre for Bruk standard, velg Standard kommunikasjonsenhet og deretter OK.
Velg kategorien Innspilling. Velg Logitech H650e Headset.
Klikk på Angi standard.
Start medieprogrammet på nytt.

Mac OS X: Årne Systemvalg. Velg Lyd og fanen Utdata, og velg deretter Logitech H650e USB Headset.
Start medieprogrammet på nytt.

- Hvis du bruker en usb-hub uten egen strømtilførsel, kan det hende at headsettet ikke fungerer optimalt. Prøv å kople headsettet rett i en usb-port på datamaskinen.

Suomi

Eikö ääni kuulu oikein?

Ääntä ei kuulu ollenkaan.

- Onko kuulokkeiden johto liitetty kunnolla tietokoneen USB-porttiin?
- Kokeile lisätä äänenvoimakkuutta sekä sovelluksessa että käyttöjärjestelmässä.
- Kokeile käynnistää mediasovellus uudestaan.
- Varmista, että mikroфонia ei ole mykistetty.
- Sulje kaikki mediasovellukset ja määritä oletusäänilaitteeksi H650e:

Windows Vista, Windows 7: Valitse Käynnistä/Ohjauspaneeli/Äänet/Toistolaitteet-välilehti. Valitse Logitech H650e Headset. Valitse Aseta oletukseksi -kohdan vieressä oleva alapäin osoittava nuoli, valitse Oletusviestintälaitte ja valitse OK. Valitse Tallennus-välilehti. Valitse Logitech H650e Headset. Valitse Aseta oletukseksi. Käynnistä mediasovellus uudelleen.

Windows 8: Valitse Käynnistä-valikosta Työpöytä-laatta. Valitse Oikopolut-valikosta Asetukset > Ohjauspaneeli > Laitteisto ja äänet. Valitse Ääni > Toisto-välilehti. Valitse Logitech H650e Headset. Valitse Aseta oletukseksi -kohdan vieressä oleva alapäin osoittava nuoli, valitse Oletusviestintälaitte ja valitse OK. Valitse Tallennus-välilehti. Valitse Logitech H650e Headset. Valitse Aseta oletukseksi. Käynnistä mediasovellus uudelleen.

Mac OS X: Avaa Järjestelmäasetukset. Valitse Ääni/Ulostulo-välilehti ja valitse sitten Logitech H650e USB Headset.
Käynnistä mediasovellus uudelleen.

- Virtalähteettömän USB-keskittimen käyttäminen saattaa heikentää kuulokemikrofonin suorituskykyä. Kokeile kiinnittää kuulokemikrofoni suoraan tietokoneen USB-porttiin.

Ελληνικά

Βοήθεια με την εγκατάσταση

Κάτι δεν ακούγεται καλά;

Δεν υπάρχει ήχος.

- Έχετε συνδέσει σωστά το καλώδιο του ακουστικού στη θύρα USB του υπολογιστή;
- Δοκιμάστε να αυξήσετε την ένταση του ήχου στην εφαρμογή και στο λειτουργικό σύστημα.
- Δοκιμάστε να επανεκκινήσετε την εφαρμογή πολυμέσων.
- Βεβαιωθείτε ότι δεν είναι ενεργή η λειτουργία σίγασης του μικροφώνου
- Κλείστε όλες τις εφαρμογές πολυμέσων και ορίστε το H650e ως την προεπιλεγμένη συσκευή ήχου:

Windows Vista, Windows 7: Μεταβείτε στην καρτέλα Έναρξη/Πίνακας ελέγχου/Ήχοι/Συσκευές αναπαραγωγής. Επιλέξτε το μικρόφωνο Logitech H650e Headset. Κάντε κλικ στο κάτω βέλος δίπλα από την επιλογή «Ορισμός ως προεπιλογής» και επιλέξτε «Προεπιλεγμένη συσκευή επικοινωνίας». Στη συνέχεια, κάντε κλικ στο κουμπί "OK". Κάντε κλικ στην καρτέλα «Εγγραφή». Επιλέξτε το μικρόφωνο Logitech H650e Headset. Κάντε κλικ στην επιλογή «Ορισμός ως προεπιλογής». Επανεκκινήστε την εφαρμογή πολυμέσων.

Windows 8: Από το μενού Έναρξης, επιλέξτε το πλακίδιο επιφάνειας εργασίας. Από το μενού Συμβόλων, επιλέξτε Ρυθμίσεις>Πίνακας Ελέγχου>Υλικό και Ήχος. Μεταβείτε στην καρτέλα Ήχος>Αναπαραγωγή. Επιλέξτε το μικρόφωνο Logitech H650e Headset. Κάντε κλικ στο κάτω βέλος δίπλα από την επιλογή «Ορισμός ως προεπιλογής» και επιλέξτε «Προεπιλεγμένη συσκευή επικοινωνίας». Στη συνέχεια, κάντε κλικ στο κουμπί "OK". Κάντε κλικ στην καρτέλα «Εγγραφή». Επιλέξτε το μικρόφωνο Logitech H650e Headset. Κάντε κλικ στην επιλογή «Ορισμός ως προεπιλογής». Επανεκκινήστε την εφαρμογή πολυμέσων.

Mac OS X: Ανοίξτε το στοιχείο System Preferences (Προτιμήσεις συστήματος). Επιλέξτε την καρτέλα Sound/Output (Ήχος/Έξοδος) και, στη συνέχεια, «Logitech H650e USB Headset». Επανεκκινήστε την εφαρμογή πολυμέσων.

- Η χρήση ενός μη τροφοδοτούμενου διανομέα USB ενδέχεται να μειώσει την απόδοση του ακουστικού. Δοκιμάστε να συνδέσετε το ακουστικό απευθείας σε μια θύρα USB του υπολογιστή.

По-русски

Помощь в настройке

Что-то звучит неправильно?

Звук полностью отсутствует.

- Полностью ли вставлен разъем кабеля гарнитуры в USB-порт компьютера?
- Попробуйте увеличить громкость и в приложении, и в операционной системе.
- Попробуйте перезапустить мультимедийное приложение.
- Убедитесь, что микрофон не выключен
- Закройте все мультимедийные приложения и выберите гарнитуру H650e в качестве звукового устройства по умолчанию, выполнив следующие действия.

Windows Vista и Windows 7: В меню «Пуск» откройте панель управления, выберите элемент «Звук» и перейдите на вкладку «Воспроизведение». Выберите гарнитуру Logitech H650e Headset. Нажмите стрелку вниз рядом с кнопкой «По умолчанию», выберите «Устройство связи по умолчанию», а затем нажмите кнопку ОК. Откройте вкладку «Запись». Выберите гарнитуру Logitech H650e Headset. Нажмите кнопку «По умолчанию». Перезапустите мультимедийное приложение.

Windows 8: В меню «Пуск» выберите элемент «Рабочий стол». В меню чудо-кнопок выберите «Настройки» > «Панель управления» > «Оборудование и звук». Откройте вкладку «Звук» > «Воспроизведение». Выберите гарнитуру Logitech H650e Headset. Нажмите стрелку вниз рядом с кнопкой «По умолчанию», выберите «Устройство связи по умолчанию», а затем нажмите кнопку ОК. Откройте вкладку «Запись». Выберите гарнитуру Logitech H650e Headset. Нажмите кнопку «По умолчанию». Перезапустите мультимедийное приложение.

Mac OS X. Откройте окно «Системные настройки». Выберите вкладку «Звук/Выход», а затем — гарнитуру Logitech H650e USB Headset. Перезапустите мультимедийное приложение.

- При использовании USB-концентратора без внешнего питания качество работы гарнитуры может ухудшиться. Попробуйте подключить гарнитуру непосредственно к USB-порту компьютера.

Magyar

Segítség az üzembe helyezéshez

Problémát tapasztalt a hanggal kapcsolatban? Egyáltalán nincs hang.

• Teljesen be van dugva a mikrofonos fejhallgató kábele a számítógép USB-portjába?

- Próbálja növelni a hangerőt az alkalmazásban és az operációs rendszerben is.

- Próbálja meg újraindítani a médialejátszó alkalmazást.

- Ellenőrizze, hogy a mikrofon nincs-e elnémítva.

- Zárja be az összes médialejátszó alkalmazást, majd állítsa be a H650e mikrofonos fejhallgatót alapértelmezett hangeszközként:

Windows Vista és Windows 7: Nyissa meg a Start/Vezérlőpult/Hang/Lejátszás lapot. Válassza a Logitech H650e Headset eszközt.
Kattintson az „Alapértelmezett” elemre, válassza az „Alapértelmezett kommunikációs eszköz” elemet, és kattintson az „OK” gombra.
Kattintson a „Felvétel” föltre. Válassza a Logitech Logitech H650e Headset eszközt.
Kattintson az „Alapértelmezett” gombra.
Indítsa újra a médialejátszó alkalmazást.

Windows 8: A Start menüből válassza az Asztal csempét. A Gombok menüből válassza a Beállítások > Vezérlőpult > Hardver és hang menüpontot.
Nyissa meg a Hang > Lejátszás fület. Válassza a Logitech

Logitech H650e Headset eszközt.
Kattintson az „Alapértelmezett” elemre, válassza az „Alapértelmezett kommunikációs eszköz” elemet, és kattintson az „OK” gombra.
Kattintson a „Felvétel” föltre.
Válassza a Logitech Logitech H650e Headset eszközt.
Kattintson az „Alapértelmezett” gombra.
Indítsa újra a médialejátszó alkalmazást.

Mac OS X: Nyissa meg a System Preferences ablakot. A Sound/Output lapon válassza a a Logitech H650e USB Headset eszközt.
Indítsa újra a médialejátszó alkalmazást.

- Áramellátás nélküli USB-elosztó használatá csökkentheti a fejhallgató teljesítményét. Csatlakoztassa a mikrofonos fejhallgatót közvetlenül a számítógép USB-portjába.

Česká verze

Pomoc při instalaci

Zvuk nezní tak, jak by měl?

Není slyšet žádný zvuk.

- Je kabel náhlavní soupravy řádně zasunut v portu USB počítače?
- Zkuste zvýšit hlasitost v aplikaci a operačním systému.
- Zkuste restartovat aplikaci pro přehrávání médií.
- Ujistěte se, že mikrofon není ztlumen.
- Ukončete všechny mediální aplikace a nastavte soupravu H650e jako výchozí zvukové zařízení

Systém Windows Vista, Windows 7:

Otevřete nabídku Start/Ovládací panely/ Zvuky/karta Přehrávání. Vyberte zařízení Logitech H650e Headset. Klepněte na šipku dolů vedle „Nastavit výchozí“ a vyberte „Výchozí komunikační zařízení“, a poté klepněte na „OK“. Klepněte na kartu „Záznam“. Vyberte zařízení Logitech H650e Headset. Klepněte na „Nastavit výchozí“. Restartujte aplikaci pro přehrávání médií.

Windows 8: V nabídce Start vyberte dlaždicí Pracovní plocha. Z nabídky Charms vyberte možnost Nastavení > Ovládací panely > Hardware a zvuk. Přejděte na Zvuk > karta Přehrávání. Vyberte zařízení Logitech H650e Headset. Klepněte na šipku dolů vedle „Nastavit výchozí“ a vyberte „Výchozí komunikační zařízení“, a poté klepněte na „OK“. Klepněte na kartu „Záznam“. Vyberte zařízení Logitech H650e Headset. Klepněte na „Nastavit výchozí“. Restartujte aplikaci pro přehrávání médií.

Mac OS X: Otevřete okno Předvolby systému. Vyberte Zvuk/kartu Výstup, a poté vyberte soupravu Logitech H650e USB Headset. Restartujte mediální aplikaci.

- Používání rozbočovače USB bez napájení elektrickým proudem může mít za následek snížení výkonu soupravy. Zkuste soupravu zapojit přímo do portu USB na počítači.

Po polsku

Pomoc dotycząca instalacji

Dźwięk nie brzmi dobrze?

W ogóle nie słychać dźwięku?

- Czy kabel zestawu słuchawkowego jest podłączony do portu USB komputera?
- Spróbuj zwiększyć głośność w aplikacji oraz w systemie operacyjnym.
- Uruchom ponownie aplikację multimedialną.
- Sprawdź, czy mikrofon nie jest wyciszony.

- Zamknij wszystkie aplikacje multimedialne i ustaw zestaw H650e jako domyślne urządzenie dźwiękowe.

Windows Vista, Windows 7:

Wybierz kolejno Start / Panel sterowania / Dźwięki / karta Urządzenia do odtwarzania. Wybierz pozycję Logitech H650e Headset.
Kliknij strzałkę w dół widoczną obok polecenia Set Default (Ustaw jako domyślne), wybierz pozycję Default Communication Device (Domyślne urządzenie komunikacyjne) i kliknij przycisk OK.
Kliknij kartę Recording (Nagrywanie). Wybierz pozycję Logitech H650e Headset.
Kliknij polecenie Set Default (Ustaw jako domyślne).
Uruchom ponownie aplikację multimedialną.

Windows 8: W menu Start wybierz ikonę pulpitu. W menu Panele funkcji wybierz kolejno Ustawienia>Panel sterowania>Sprzęt i dźwięk.
Przejdź do karty Dźwięk > Odtwarzanie. Wybierz pozycję Logitech H650e Headset.
Kliknij strzałkę w dół widoczną obok polecenia Set Default (Ustaw jako domyślne), wybierz pozycję Default Communication Device (Domyślne urządzenie komunikacyjne) i kliknij przycisk OK.
Kliknij kartę Recording (Nagrywanie). Wybierz pozycję Logitech H650e Headset.
Kliknij polecenie Set Default (Ustaw jako domyślne)
Uruchom ponownie aplikację multimedialną.


Mac OS X: Otwórz okno Preferencje systemowe. Wybierz kartę Sound/ Output (Dźwięk/wyjście), a następnie wybierz urządzenie Logitech H650e USB Headset.
Uruchom ponownie aplikację multimedialną.

- Używanie koncentratora USB bez zasilania może obniżyć jakość pracy zestawu słuchawkowego. Spróbuj podłączyć zestaw do portu USB bezpośrednio w komputerze.

 **Logitech®**

www.logitech.com/business

^[1] © 2013 Logitech. All rights reserved. Logitech, the Logitech logo, and other Logitech marks are owned by Logitech and may be registered. All other trademarks are the property of their respective owners. Logitech assumes no responsibility for any errors that may appear in this manual. Information contained herein is subject to change without notice.

www.logitech.com/support	
	
België/Belgique	Dutch: +32-(0)2 200 64 44; French: +32-(0)2 200 64 40
Česká Republika	+420 239 000 335
Danmark	+45-38 32 31 20
Deutschland	+49-(0)80-05 895 562
España	+34-91-275 45 88
France	+33-(0)8-05 54 07 36
Ireland	+353-(0)1 524 50 80
Italia	+39-02-91 48 30 31
Magyarország	+36 (1) 777-4853
Nederland	+31-(0)-20-200 84 33
Norge	+47-(0)24 159 579
Österreich	+43-(0)1 206 091 026
Polska	00800 4411 719
Portugal	+351-21-415 90 16
Россия	+7(495) 641 34 60
Schweiz/Suisse Svizzera	+41-(0)44 654 59 17
South Africa	0800 981 089
Suomi	+358-(0)9 725 191 08
Sverige	+46-(0)8-501 632 83
Türkiye	00800 44 882 5862
United Arab Emirates	8000 441-4294
United Kingdom	+44-(0)800-731-31 02
European, Mid. East., & African Hq. Morges, Switzerland	English: +41-(0)22 761 40 25 Fax: +41-(0)21 863 54 02
Eastern Europe	English: 41-(0)22 761 40 25

Download from Www.Somanuals.com. All Manuals Search And Download.

Free Manuals Download Website

<http://myh66.com>

<http://usermanuals.us>

<http://www.somanuals.com>

<http://www.4manuals.cc>

<http://www.manual-lib.com>

<http://www.404manual.com>

<http://www.luxmanual.com>

<http://aubethermostatmanual.com>

Golf course search by state

<http://golfingnear.com>

Email search by domain

<http://emailbydomain.com>

Auto manuals search

<http://auto.somanuals.com>

TV manuals search

<http://tv.somanuals.com>