

BRAND/LAUNCH: Logitech 2009 PROJECT TITLE: G35 Quick start guide (Holyfield) DETAILS: AMR / QIG

SPOT COLORS
PMS 327 C

PROCESS COLORS
C 5 25 50 75 95
M 5 25 50 75 95
Y 5 25 50 75 95
K 5 25 50 75 95

DIE LINE COLOR (NO PRINT)
C M Y K

DIE LINES
MY CY CM

DELINE NAME: N/A
SPECIFICATIONS / NOTES: Print sequence PMS 327C and black
MODIFICATION DATE: November 26, 2008

THIS PRINT SIZE / SCALE: 100% of original
Designer: CCAM
Location: Vancouver, WA



Thank you! Merci! Gracias!

English
Thank you for purchasing the Logitech® G35, the headset designed for gaming, engineered for winning. Become immersed in 7.1 Dolby surround sound. Stay comfortable with an adjustable headband featuring swappable pads. Take control by customizing the on-ear G-keys for voice morphing, music playback, and more. And that's just the beginning....

Français
Nous vous remercions d'avoir acheté Logitech® G35, le casque conçu pour jouer et développé pour gagner. Immergez-vous dans le son surround Dolby 7.1. Profitez du confort que procure le bandeau réglable avec ses protections interchangeables. Personnalisez les touches G situées sur l'oreillette du casque en leur attribuant différentes fonctions (morphing de la voix, lecture de la musique et bien d'autres) et restez maître de la situation. Et ce n'est que le début.

Español
Gracias por la compra de Logitech® G35, el audífono diseñado para jugar y ganar. Mézase de lleno en el sonido envolvente Dolby 7.1. Diadema ajustable con almohadillas intercambiables para máxima comodidad. Asuma el mando mediante la personalización de las teclas G sobre la oreja para distorsión de voz, reproducción de música y mucho más. Y esto es sólo el principio...

1 Package contents / Contenu / Esta caja contiene



2 Product overview / Présentation du produit / Componentes



English

- Swappable headband pad
- Customizable G-keys
- Microphone mute button
- Noise-canceling microphone
- Microphone mute light
- Flexible microphone boom
- Full-speed USB connection
- Cable management wrap
- 10-foot braided cable
- Volume roller
- Surround sound switch
- Precision headband adjustment

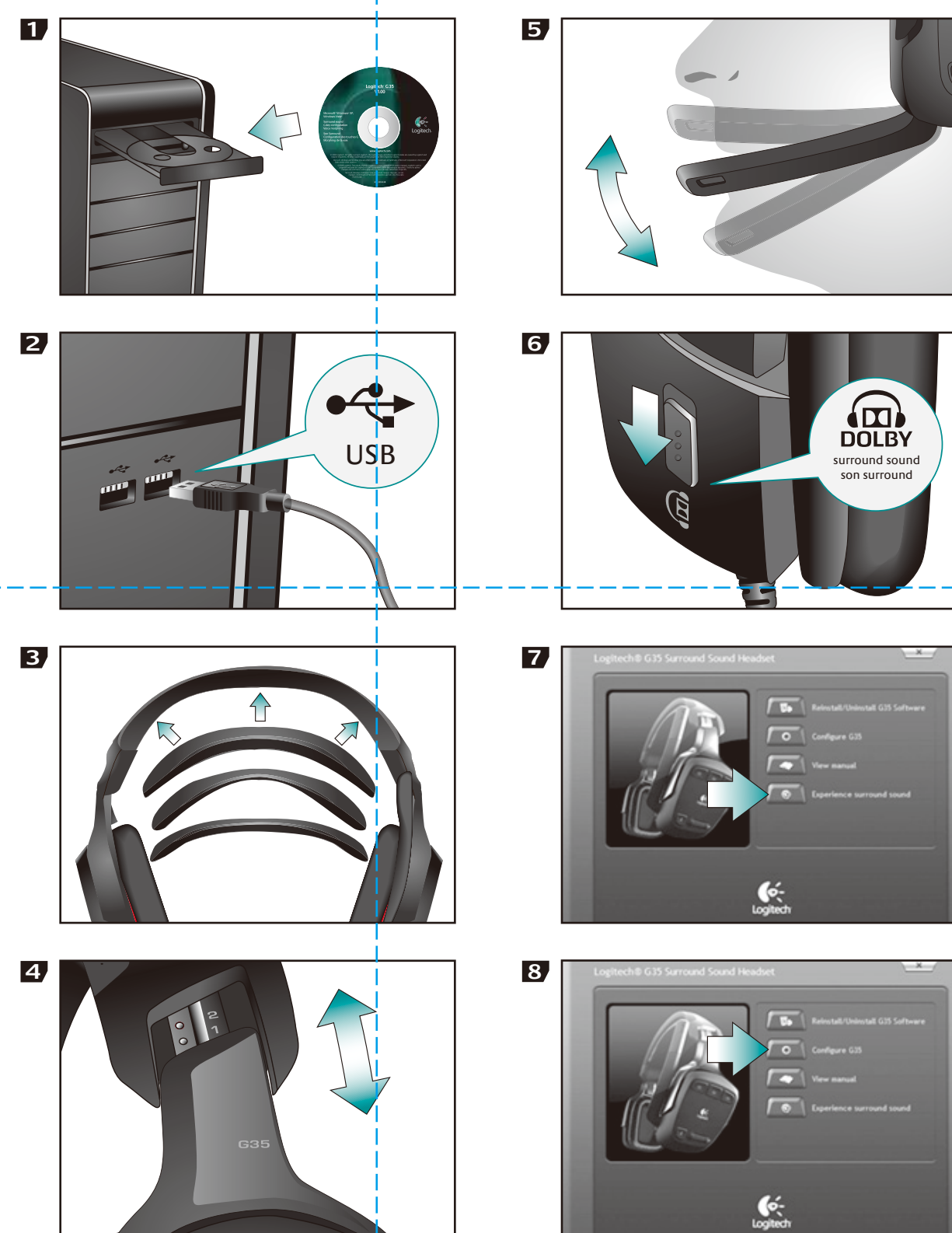
Français

- Protections de bandeau interchangeables
- Touches G personnalisables
- Bouton de mise en sourdine du microphone
- Micro anti-bruits de fond
- Témoin lumineux de sourdine du microphone
- Tige de micro flexible
- Connexion USB pleine vitesse
- Système de rangement des câbles
- Câble tressé de 3 m
- Molette de volume
- Commutateur de son surround
- Réglage de précision du bandeau

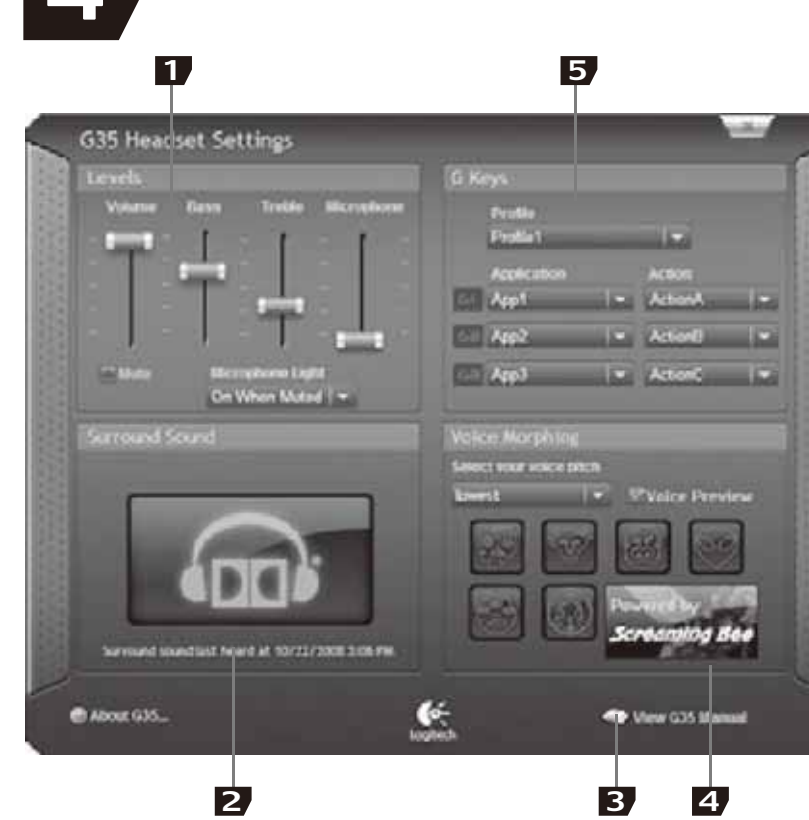
Español

- Almohadilla de diadema intercambiable
- Teclas G personalizables
- Botón de microfono desactivado
- Microfono con supresión de ruido
- Luz de microfono desactivado
- Varilla de microfono giratoria
- Conexión USB de velocidad máxima
- Sistema de distribución de cables
- Cable trenzado de 3 metros
- Control giratorio de volumen
- Commutador de sonido envolvente
- Ajuste de diadema preciso

3 Setup / Configuration / Instalación



4 Software / Logiciel / Software



English

- Volume and microphone gain levels
- Surround sound status
- G35 user manual
- Voice morphing
- G-keys customization

Français

- Niveaux de gain du volume et du micro
- Etat du son surround
- Manuel de l'utilisateur G35
- Morphing de la voix
- Personnalisation des touches G

Español

- Niveles de ganancia de microfono y volumen
- Estado de sonido envolvente
- Manual del usuario de G35
- Distorsión de voz
- Personalización de teclas G

5 Tips / Conseils / Consejos

English

Surround sound

- Software installation is required for surround sound functionality.
- On the headset, slide the surround sound switch on toward the Dolby® logo.
- Change the game or application audio setting to surround sound, such as 7.1, 5.1, or multi-channel.
- For the best surround sound experience, do not use the game or application headphone audio setting.
- Movie playback, including DVDs and Blu-ray™ discs, requires third-party movie playback software.
- When surround sound is switched off, the headset will output stereo audio.

G-keys

- Use the included software to customize the G-key actions.
- Use the G-keys to control your favorite media player or chat client, voice morphing, and other applications in the background while the game remains in full-screen.

General use

- After the headset is plugged in, some games and applications may require you to quit and relaunch them to make the headset work properly.
 - Volume and microphone controls are located on the headset and also in the software.
 - There are two ways to mute the microphone.
 - Press the microphone mute button on the headset. The mute light on the microphone tip will illuminate.
 - Rotate the microphone to the upright position. The mute light on the microphone tip will illuminate.
 - If you don't hear any sound, ensure that the G35 is the default audio input and output device in the Windows® sound control panel.
- To get the most out of your G35 headset, please read the full user manual found in the G35 software.

Français

Son surround

- L'installation du logiciel est requise pour accéder à la fonction de son surround.
- Sur le casque, faites glisser le commutateur de son surround vers le logo Dolby®.
- Modifiez les paramètres audio du jeu ou de l'application sur son surround, tel que 7.1, 5.1 ou multicanal.
- Pour bénéficier d'un son surround optimal, évitez d'utiliser le réglage de volume du casque du jeu ou de l'application.
- La lecture des films, dont ceux sur disques DVD et Blu-ray™, nécessite un logiciel de lecture tiers.
- Lorsque le son surround est désactivé, le casque émet le son en stéréo.

Touches G

- Personnalisez les fonctions des touches G en utilisant le logiciel fourni.
- Utilisez les touches G pour contrôler votre lecteur multimédia préféré ou vos applications de conversation, de morphing de la voix et autres tout en conservant le jeu en plein écran.

Utilisation générale

- Une fois le casque branché, vous pouvez être invité à quitter certains jeux et applications et à les redémarrer pour assurer le bon fonctionnement du casque.
 - Vous trouverez les commandes du volume et du micro sur le casque et dans le logiciel.
 - Vous pouvez couper le son du microphone de deux manières.
 - Appuyez sur le bouton de mise en sourdine du micro sur le casque. Le témoin de sourdine situé à l'extrémité du micro s'allume.
 - Orientez le microphone de façon à le mettre en position verticale. Le témoin de sourdine situé à l'extrémité du micro s'allume.
 - Si vous n'entendez aucun son, vérifiez que G35 est paramétré comme périphérique d'entrée et de sortie audio par défaut dans le panneau de configuration du son de Windows®.
- Pour tirer le meilleur parti de votre casque G35, veuillez lire en intégralité le manuel d'utilisation fourni avec le logiciel G35.

Español

Sonido envolvente

- La función de sonido envolvente requiere la instalación de software.
- En el audífono, active el conmutador de sonido envolvente desplazándolo hacia el logotipo de Dolby®.
- Cambie la configuración de audio de una aplicación o de un juego a sonido envolvente, como 7.1, 5.1 o de varios canales.
- Para una experiencia de sonido envolvente óptima, no use la opción de configuración de audio de auriculares de la aplicación o del juego.
- La reproducción de películas, incluidos discos DVD y Blu-ray™, requiere software de reproducción de películas de otros fabricantes.
- Cuando se desactive el sonido envolvente, el audífono emite sonido estéreo.

Teclas G

- Personalice las acciones de las teclas G con el software incluido.
- Use las teclas G para controlar el reproductor de medios o el cliente de charlas favorito, distorsión de voz y otras aplicaciones en segundo plano mientras el juego permanece a pantalla completa.

Uso general

- Después de conectar el audífono, es posible que tenga que cerrar algunas aplicaciones o juegos y volver a iniciarlos para que el audífono funcione correctamente.
- Los controles de volumen y microfono se encuentran en el audífono y también en el software.
 - Pulse el botón de silencio del microfono del audífono. La luz de silencio del extremo del microfono se iluminará.
 - Gire el microfono para colocarlo en posición vertical. La luz de silencio del extremo del microfono se iluminará.
- Si no oye ningún sonido, asegúrese de que el audífono G35 es el dispositivo predeterminado de entrada y salida de audio en el panel de control de sonido de Windows®.

Para aprovechar al máximo el audífono G35, lea el manual del usuario completo que encontrará en el software del audífono G35.

+ We're here to help / Nous sommes là pour vous aider / Asistencia

www.logitech.com/support

English

- FAQs
- Troubleshooting
- Downloads
- Forums
- Registration
- Warranty information

Español

- Preguntas más habituales
- Resolución de problemas
- Descargas
- Foros
- Registro
- Información de garantía

Français

- Questions fréquentes
- Dépannage
- Téléchargements
- Forums
- Inscription
- Informations sur la garantie



United States	+1 646-454-3200
Argentina	+00800 555 3284
Brasil	+0800 891 4173
Canada	+1 866 934 5644
Chile	1230 020 5484
Latin America	+55 11 3444 6761
Mexico	001 800 578 9619

© 2009 Logitech. All rights reserved. Logitech, the Logitech logo, and other Logitech marks are owned by Logitech and may be registered. Manufactured under license from Dolby Laboratories. "Dolby" and the double-D symbol are trademarks of Dolby Laboratories. Microsoft, Windows and Windows Vista logo are trademarks or registered trademarks of Microsoft Corporation in the United States and/or other countries. All other trademarks are the property of their respective owners. Logitech assumes no responsibility for any errors that may appear in this manual. Information contained herein is subject to change without notice.

© 2009 Logitech. Tous droits réservés. Logitech, le logo Logitech et les autres marques Logitech sont la propriété de Logitech et sont susceptibles d'être déposés. Fabriqué sous licence par Dolby Laboratories. Dolby et le symbole double-D sont des marques de Dolby Laboratories. Microsoft, Windows, Windows Vista et leurs logos sont des marques ou des marques déposées de Microsoft Corporation aux États-Unis et/ou dans d'autres pays. Toutes les autres marques sont la propriété exclusive de leurs détenteurs respectifs. Logitech décline toute responsabilité en cas d'erreurs dans ce manuel. Les informations contenues dans ce document peuvent faire l'objet de modifications sans avis préalable.

Free Manuals Download Website

<http://myh66.com>

<http://usermanuals.us>

<http://www.somanuals.com>

<http://www.4manuals.cc>

<http://www.manual-lib.com>

<http://www.404manual.com>

<http://www.luxmanual.com>

<http://aubethermostatmanual.com>

Golf course search by state

<http://golfingnear.com>

Email search by domain

<http://emailbydomain.com>

Auto manuals search

<http://auto.somanuals.com>

TV manuals search

<http://tv.somanuals.com>