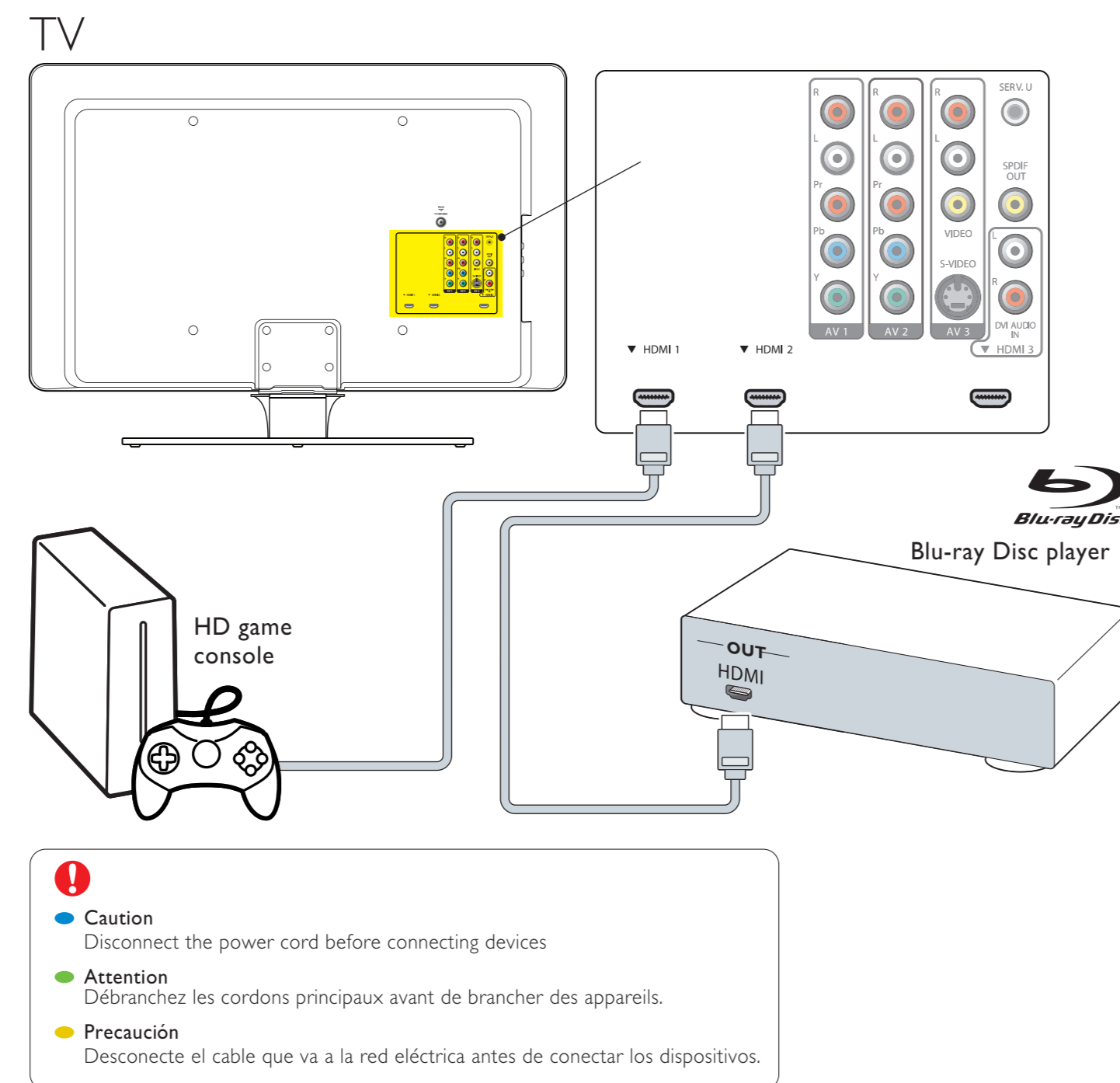


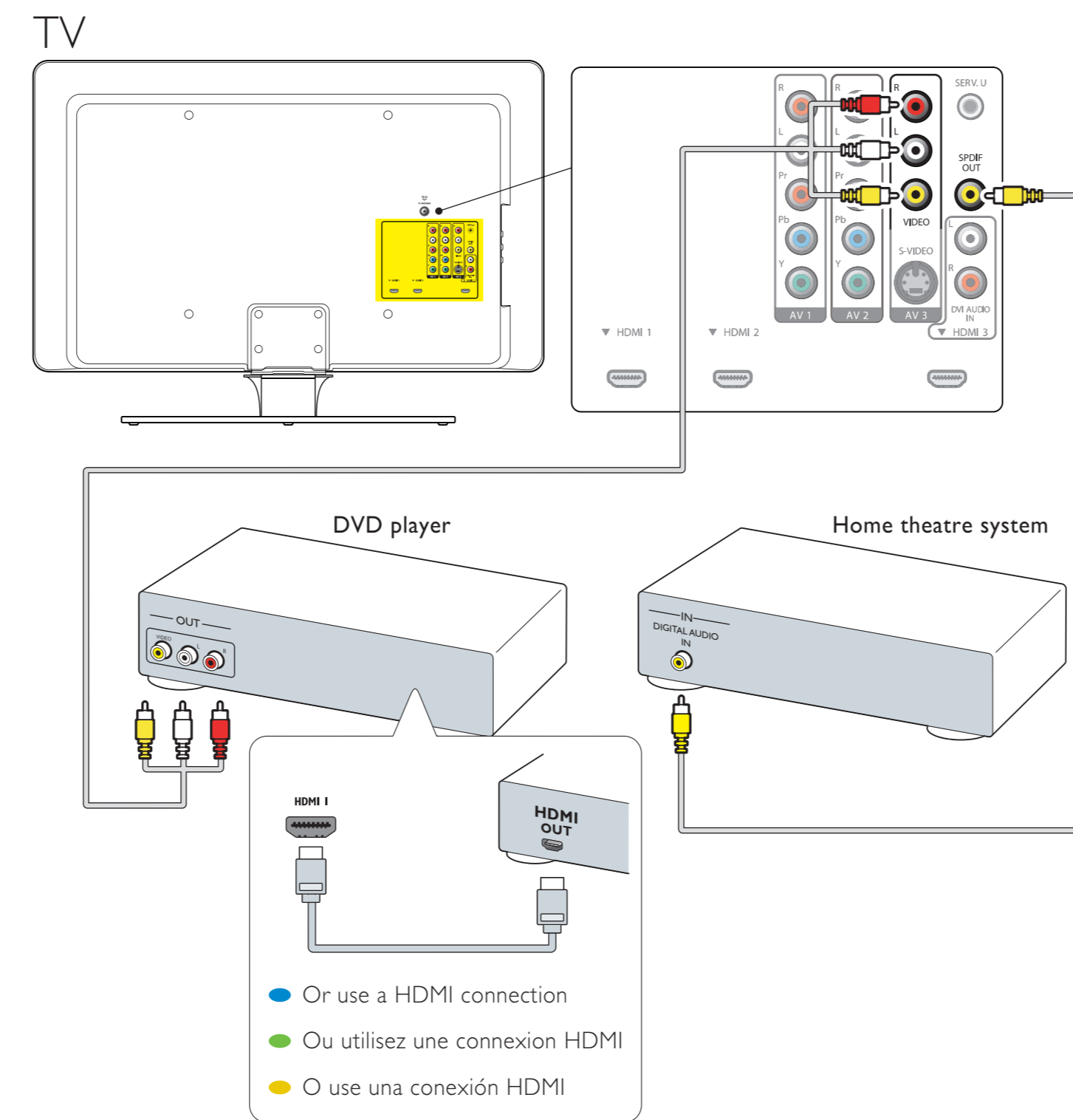
### Blu-ray Disc player; HD game console

- 1. Lecteur de disque Blu Ray, console de jeu HD
- 2. Reproductor de discos Blu-ray, consola de juegos HD



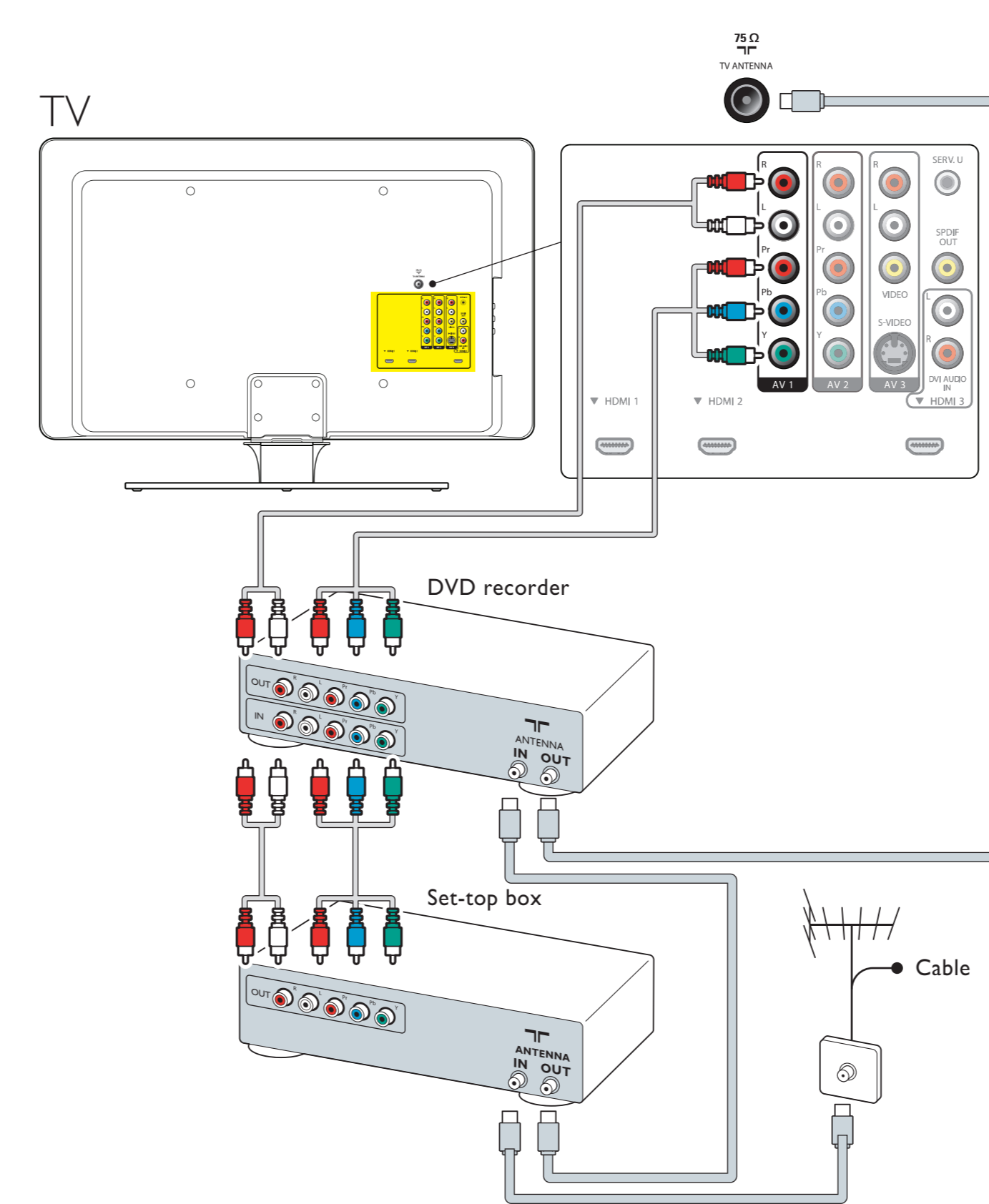
### DVD player; home theatre system

- 1. Lecteur DVD/Système de cinéma maison
- 2. Reproductor de DVD, sistema Home Theatre



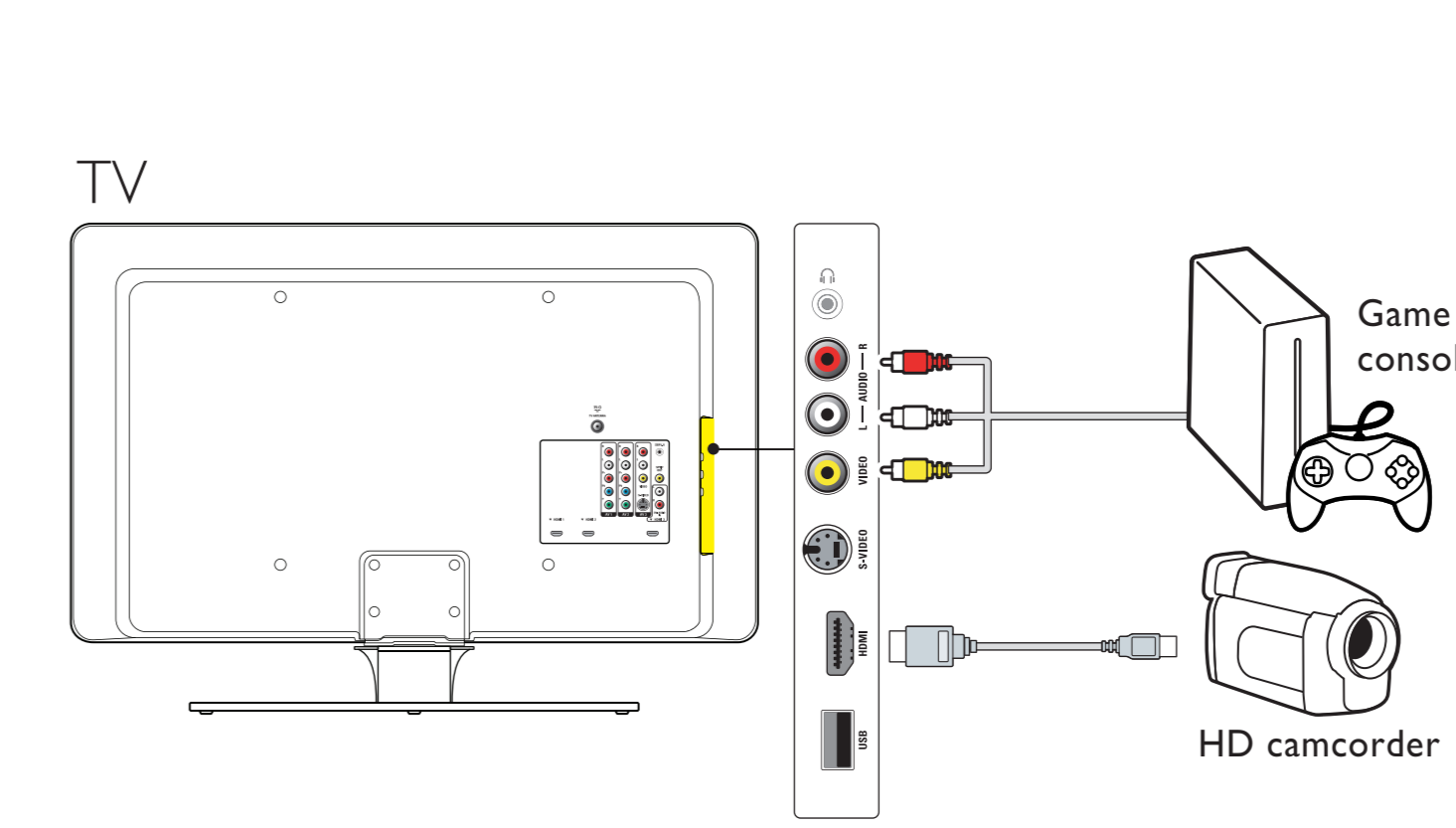
### DVD recorder; cable receiver

- 1. Enregistreur DVD/Récepteur de câble
- 2. Grabador de DVD, receptor de cable



### HD camorder; game console

- 1. Caméscope haute définition, console de jeu
- 2. Cámara de video HD, consola de juegos



Get support at [www.magnavox.com/usasupport](http://www.magnavox.com/usasupport)

# Quick Start

- EN Installation
- FR Installation
- ES Instalación

Specifications are subject to change without notice.  
Trademarks are the property of their respective owners.  
© 2008 Magnavox. All rights reserved.  
[www.magnavox.com](http://www.magnavox.com)  
Printed in USA

### What's in the box

- 1. Contenu de la boîte
- 2. Qué hay en la caja

- 1. Remote control and 2 x AAA batteries
- 2. Télécommande et 2 piles AAA
- 3. Control remoto y 2 baterías AAA

- 1. Television
- 2. Téléviseur
- 3. Televisor

- 1. TV stand and 4 x bolts\*
- 2. Pied de téléviseur et 4 boulons\*
- 3. Base de TV y 4 pernos\*

- 1. Power cord
- 2. Cordon d'alimentation
- 3. Cable de suministro eléctrico

- 1. Quick Start Guide
- 2. Guide de démarrage rapide
- 3. Guía de inicio rápido

- 1. User Manual
- 2. Guide d'utilisation
- 3. Manual del usuario

\* Stand may differ according to TV model / Pied peut varier selon le modèle de téléviseur / Base puede ser distinto según el modelo de TV

### Stand mount the TV

- 1. Montage sur pied du téléviseur
- 2. Montaje del televisor

- 1. Level surface covered with soft cloth
- 2. Surface plane couverte d'un tissu doux
- 3. Superficie lisa cubierta con un paño suave

- 1. TV stand and 4 x bolts\*
- 2. Pied de téléviseur et 4 boulons\*
- 3. Base de TV y 4 pernos\*

- 1. Stand may differ according to TV model
- 2. Pied peut varier selon le modèle de téléviseur
- 3. Base puede ser distinto según el modelo de TV

- 1. To wall mount TV, refer to User Manual.
- 2. Pour le montage mural du téléviseur, référez-vous au guide d'utilisation.
- 3. Para montar el televisor en la pared, consulte el Manual del usuario.

### Connect the power\* and antenna

- 1. Connexion de la prise secteur et de l'antenne
- 2. Conecte los cables a la red eléctrica y la antena

- 1. The TV switches on automatically after connecting the power cord.
- 2. La télévision s'allume automatiquement une fois le cordon d'alimentation branché.
- 3. La TV enciende automáticamente después de conectar el cable de suministro eléctrico.

- 1. Position of AC IN varies according to TV model
- 2. La position du module d'entrée du courant alternatif varie en fonction du modèle de téléviseur
- 3. La posición de la entrada de CA varía según el modelo de TV

### Use the remote control

- 1. Utilisez la télécommande
- 2. Uso del control remoto

- 1. COLOR KEYS  
Press to select task.  
TOUCHES COULEUR  
Appuyez pour choisir une tâche.  
TECLAS DE COLORES  
Pulse para seleccionar tareas.
- 2. NAVIGATION AND OK KEYS  
Press ▲▼ or ◀▶ to navigate the TV menu. Press OK to confirm selection.  
TOUCHES NAVIGATEUR ET OK  
Appuyez sur ▲▼ ou ◀▶ pour choisir votre langue, et appuyez sur la touche verte pour poursuivre la configuration.  
TECLAS DE NAVEGACIÓN Y OK  
Pulse ▲▼ o ◀▶ para navegar al menú del TV. Pulse OK para confirmar la selección.

### First time setup

- 1. Première configuration
- 2. Configuración inicial

- 1. Press the green key to proceed with the installation.
- 2. Appuyez sur la touche verte pour continuer la configuration.
- 3. Pulse la tecla verde para continuar con la instalación.

- 1. Press ▼ or ▲ and OK to select your language, and press the green key to continue with the installation.
- 2. Appuyez sur ▼ ou ▲ et OK pour choisir votre langue, et appuyez sur la touche verte pour poursuivre la configuration.
- 3. Pulse ▼ o ▲ y OK para seleccionar su idioma y luego, la tecla verde para continuar con la instalación.

- 1. If you are receiving channels via a set-top box, press the red key to exit. If you are receiving channels via a cable wall socket or antenna, press the green key to continue.
- 2. Si vous synchronisez des chaînes par l'intermédiaire d'un boîtier décodeur, appuyez sur la touche rouge pour continuer. Si vous synchronisez des chaînes par l'intermédiaire d'une prise murale à câble, appuyez sur la touche verte pour continuer.
- 3. Si la recepción de canales se realiza a través de un decodificador de señales, pulse la tecla roja para salir. Si recibe canales a través de señal de cable o antena, pulse la tecla verde para continuar.

- 1. Select Antenna or Cable and press the green key to complete the installation.
- 2. Choisissez Antenne ou Câble et appuyez sur la touche verte pour terminer la configuration.
- 3. Seleccione Antenna o Cable y pulse la tecla verde para completar la instalación.

## Free Manuals Download Website

<http://myh66.com>

<http://usermanuals.us>

<http://www.somanuals.com>

<http://www.4manuals.cc>

<http://www.manual-lib.com>

<http://www.404manual.com>

<http://www.luxmanual.com>

<http://aubethermostatmanual.com>

Golf course search by state

<http://golfingnear.com>

Email search by domain

<http://emailbydomain.com>

Auto manuals search

<http://auto.somanuals.com>

TV manuals search

<http://tv.somanuals.com>