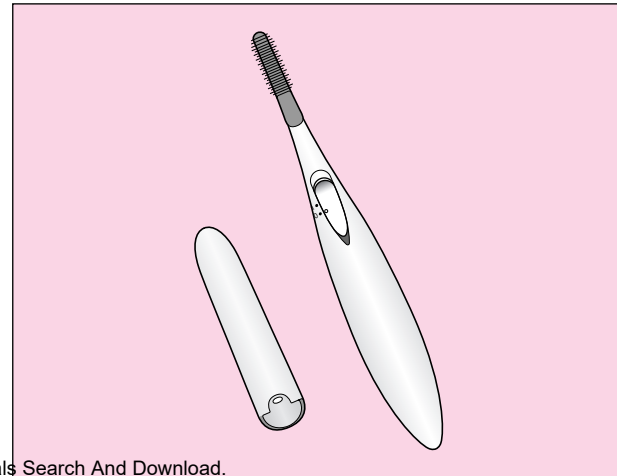


# Panasonic

Eyelash Curler

## Operating Instructions

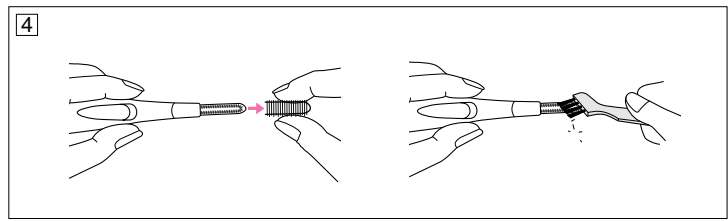
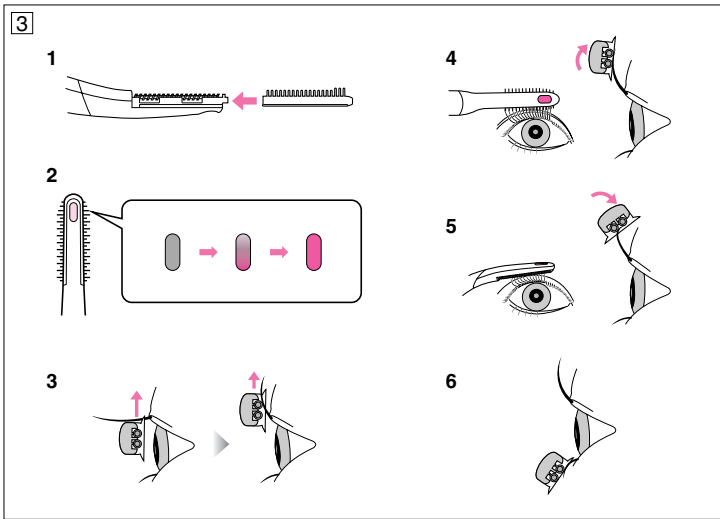
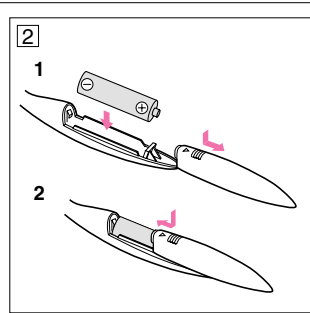
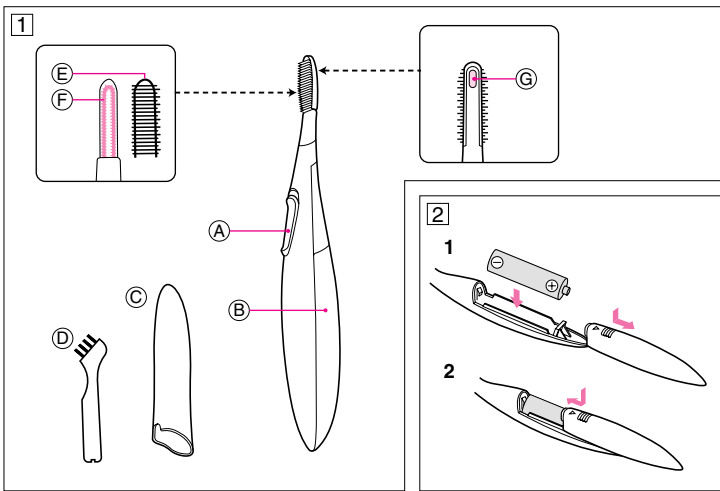
Model No. EH2351



**Matsushita Electric Works Wanbao (Guangzhou) Ltd.**

Wanbao Base Shiguang Road, Panyu District, Guangzhou, Guangdong, P.R. China

Download from [www.somanuals.com](http://www.somanuals.com). All Manuals Search And Download.



**INDEX**

ENGLISH .....	Page 4	SVENSKA .....	Sid 22
DEUTSCH.....	Seite 6	SUOMI.....	Sivu 24
FRANÇAIS.....	Page 8	TÜRKÇE .....	Sayfa 26
ITALIANO.....	Pagina 10	POLSKI.....	Strona 28
NEDERLANDS.....	Pagina 12	ČESKY.....	Strona 30
ESPAÑOL .....	Pagina 14	MAGYAR .....	Oldal 32
DANSK.....	Side 16	ROMANA .....	Pagina 34
PORTUGÊS .....	Pagina 18	РУССКИЙ.....	Страница 36
NORSK .....	Side 20	Українська .....	Сторінка 38

## Описание устройства (Рис. 1)

- А Выключатель
- Б Крышка отделения батарей
- С Крышка
- Д Щеточка
- Е Расческа
- Ф Нагревательный элемент
- Г Индикатор готовности к работе
  - Замените батарею, если индикатор готовности на задней стороне нагревательного элемента не меняет своего свечения с пурпурного на розовый в течение 2 минут после включения устройства.

## Установка батареи (Рис. 2)

(Батарея приобретается отдельно)

1. Снимите крышку отделения для батареи и вставьте одну щелочную батарею стандарта AA (LR6).
2. Установите на место крышку.
  - Убедитесь в соблюдении правильной полярности + и – батареи.
  - Не используйте аккумуляторную батарею.
  - Извлеките батарею, если устройство не будет использоваться длительное время.

## Использование устройства для подкручивания ресниц (Рис. 3)

Используйте данное устройство на трех отдельных участках ресниц: в центральной части, со стороны внутреннего и внешнего уголка глаза.

1. Убедитесь, что расческа правильно закреплена на устройстве.
2. Включите выключатель и дождитесь

3. Установите расческу в основании верхних ресниц и перемещайте ее вверх параллельно веку, задерживая перемещение в течение около 3 секунд. (Выполните эти действия для ресниц центральной части и внутреннего и внешнего уголков глаза.)
4. Затем медленно перемещайте расческу от корней к концам ресниц.
5. Слегка придавите ресницы к расческе и подержите их в таком положении около 3 секунд для их закручивания.
6. Медленно проведите расческой по нижним ресницам, направляя расческу вниз.
  - Для ресниц, которые трудно поддаются закручиванию, держите расческу около 3 секунд, ориентируя ее по направлению, куда должны быть направлены ресницы.

## Очистка (Рис. 4)

1. Убедитесь, что устройство выключено.
2. Снимите расческу.
3. Используя прилагаемую щеточку, удалите остатки туши, которые могут прилипнуть к расческе.
4. Используйте прилагаемую щеточку для удаления грязи с нагревательного элемента устройства.

## Предупреждение

- Храните в местах, недоступных для детей.

- Прекратите пользоваться устройством, если вы заметили какие-либо аномальные явления с глазами.
- Лица с конъюнктивитами или другими заболеваниями глаз не должны пользоваться данным устройством.
- Если вы носите контактные линзы, снимайте их во время использования данного устройства.
- Если после нанесения туши у вас возникают необычные ощущения в области глаз или век, немедленно прекратите использование данного устройства.
- Не пользуйтесь устройством, если оно падало, подвергалось ударам или была повреждена.
- Не прикасайтесь расческой и нагревательным элементом к векам. Это может привести к возникновению ожогов.
- Не пользуйтесь устройством без установленной расчески.
- Не мойте данное устройство водой.
- Не меняйте конструкцию, не разбирайте и не ремонтируйте.
- Прекратите пользоваться устройством, если при использовании устройства или сразу после этого у вас возникают какие-либо необычные ощущения в области глаз или век.
- Для экономии заряда батареи выключайте устройство сразу после его использования.
- Для удаления грязи с устройства используйте ткань, смоченную в мыльной воде. Не используйте растворитель или бензин.
- Поврежденное или неисправное устройство следует вернуть в центр обслуживания клиентов или уполномоченному агенту по обслуживанию клиентов. Не пытайтесь пользоваться неисправным устройством и не ремонтируйте его самостоятельно.

## Характеристики

Питание: от батареи

Тип батареи:

1 щелочная батарея AA (LR6)  
(продается отдельно)

Вес: 41 г (включая батарею)

## Free Manuals Download Website

<http://myh66.com>

<http://usermanuals.us>

<http://www.somanuals.com>

<http://www.4manuals.cc>

<http://www.manual-lib.com>

<http://www.404manual.com>

<http://www.luxmanual.com>

<http://aubethermostatmanual.com>

Golf course search by state

<http://golfingnear.com>

Email search by domain

<http://emailbydomain.com>

Auto manuals search

<http://auto.somanuals.com>

TV manuals search

<http://tv.somanuals.com>