

# Nokia Holder Easy Mount HH-12 & Nokia Mobile Holder CR-102

---

9209691/1

© 2008 Nokia. All rights reserved.

Nokia, Nokia Connecting People and the Nokia Original Accessories logo are registered trademarks of Nokia Corporation.

## Introduction

---

The Nokia Holder Easy Mount HH-12 is a mounting device that allows you to attach your compatible Nokia mobile holder to the windscreen of your vehicle.

To use the mounting device with your compatible mobile holder, attach the mounting device to the windscreen, adjust the mounting device into the desired position, and attach your mobile holder to the mounting device.

This product may contain small parts. Keep them out of the reach of small children.

## General safety instructions

---

Obey all local laws. Always keep your hands free to operate the vehicle while driving. Your first consideration while driving should be road safety. Only operate the mounting device or mobile holder if it is safe to do so under all driving conditions.

When you install the mounting device or mobile holder, ensure that they do not interfere with or hinder the steering or braking systems or other systems used in the operation of the vehicle (for example, airbags) or disturb your field of vision while driving.

Check that the deployment of the airbag is not blocked or impaired in any way.

Ensure that the mounting device or mobile holder is not installed where you might come in contact with it in the event of an accident or collision.

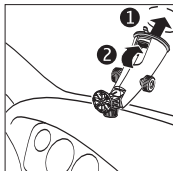
Periodically check that the suction cup at the bottom of the mounting device is firmly attached to the windscreen, especially if the ambient temperature changes a lot.

Never leave the mounting device inside the vehicle in direct sunlight or in excessive heat. The mounting device and suction cup may be damaged and adhesion may be impaired if the inside temperature exceeds +70°C (160°F).

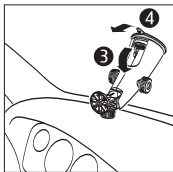
## Attach to a windscreen

Locate a safe mounting surface on the windscreen, and clean the surface thoroughly with a glass cleaner and a clean towel. If the ambient temperature is below +15°C (60°F), carefully warm the surface and the suction cup with a hair dryer to ensure a firm grip on the windscreen. Ensure that you do not heat the windscreen excessively to avoid damage to it.

Press the suction cup at the bottom of the mounting device firmly on the windscreen (see step 1 at the start of this guide), and carefully push the locking lever inside the mounting device (2) towards the suction cup to create a vacuum between the suction cup and the windscreen. Check that the suction cup is firmly attached.



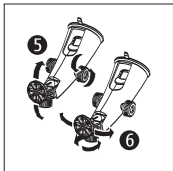
To detach the mounting device from the windscreen, carefully push the locking lever toward the top of the mounting device (3), and pull the strap located on the edge of the suction cup (4).



## Set to the desired position

Do not adjust the mounting device while driving.

To set the top of the mounting device to the desired position, loosen the two screws in the middle of the mounting device, turn the top to the desired position, and tighten the screws (5). Ensure that the top of the device is firmly locked into place.

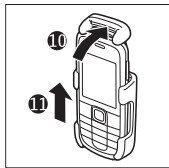
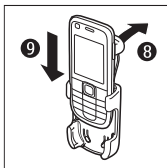
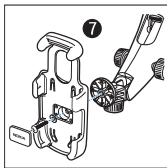


To set the mounting plate at the top of the mounting device to the desired position, loosen the screw below the plate, turn the plate to the desired position, and tighten the screw (6).

## Mount the mobile holder

To attach a compatible Nokia mobile holder to the mounting plate, use the screw supplied with the holder.

To use the CR-102 mobile holder, remove the protection plate with the Nokia text from the holder, use a screwdriver to attach the holder to the mounting plate with the supplied screw, and replace the protection plate (7). To insert your mobile device into the holder, push the catch at the top of the holder (8), and slide the device into the holder until it locks into place (9). To remove the device, push the catch (10), and pull the device out (11).



When attaching a mobile holder, ensure that the display of the mobile device is clearly visible for the user. For your safety, install the holder in the upright position.

## Care and maintenance

---

Your device is a product of superior design and craftsmanship and should be treated with care. The following suggestions will help you protect your warranty coverage.

- Do not use or store the device in dusty, dirty areas. Its moving parts can be damaged.
- Do not drop, knock, or shake the device. Rough handling can break fine mechanics.
- Do not use harsh chemicals, cleaning solvents, or strong detergents to clean the device.
- Do not paint the device. Paint can clog the moving parts and prevent proper operation.

If the product is not working properly, take it to the nearest authorised service facility for service.

## Notes



# Soporte de Fácil Montaje

## Nokia HH-12 y Soporte Móvil

### Nokia CR-102

---

9209691/1

© 2008 Nokia. Todos los derechos reservados.

Nokia, Nokia Connecting People y el logo de Nokia Original Accessories son marcas registradas de Nokia Corporation.

## Introducción

---

El Soporte de Fácil Montaje Nokia HH-12 es un dispositivo de montaje que le permite instalar su soporte móvil Nokia compatible en el parabrisas de su vehículo.

Para usar el dispositivo de montaje con su soporte móvil compatible, instale el dispositivo de montaje en el parabrisas, ajústelo en la posición deseada y coloque el soporte móvil en el dispositivo de montaje.

Este producto puede contener partes pequeñas. Manténgalas fuera del alcance de los niños.

## Instrucciones generales de seguridad

---

Obedezca las leyes locales. Mantenga siempre las manos libres para maniobrar el vehículo mientras conduce. La seguridad vial debe ser su prioridad cuando conduce. Sólo utilice el dispositivo de montaje o el soporte móvil si es seguro bajo todas las condiciones de conducción.

Al instalar el dispositivo de montaje o el soporte móvil, asegúrese de que no interfieran ni entorpezcan los sistemas de dirección, frenos u otros sistemas que se utilicen en la operación del vehículo (por ejemplo, bolsas de aire) y que tampoco obstaculicen su campo de visión durante la conducción.

Asegúrese de no bloquear ni obstaculizar de forma alguna el despliegue de las bolsas de aire.

Asegúrese de que el dispositivo de montaje o el soporte móvil no estén instalados en un lugar en que usted podría entrar en contacto con ellos en caso de sufrir un accidente o colisión.

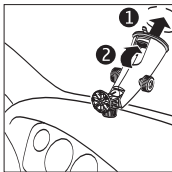
Verifique periódicamente que la goma de succión ubicada en la parte inferior del dispositivo de montaje esté firmemente instalada en el parabrisas, principalmente si la temperatura ambiente es propensa a sufrir cambios frecuentes.

Nunca deje el dispositivo de montaje dentro del vehículo expuesto a la luz solar directa o al calor excesivo. Si la temperatura interior supera los 70°C (160°F), el dispositivo de montaje y la goma de succión pueden sufrir daños que pueden impedir la adhesión.

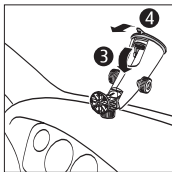
## Instale en el parabrisas

Ubique una superficie de montaje segura en el parabrisas y límpiela a fondo con limpiavidrios y una toalla limpia. Si la temperatura ambiente es inferior a +15°C (60°F), caliente cuidadosamente la superficie y la goma de succión con un secador para el cabello para asegurarse de que se adhiera firmemente al parabrisas. Asegúrese de no calentar excesivamente el parabrisas para evitar dañarlo.

Presione firmemente contra el parabrisas la goma de succión que se encuentra en la parte inferior del dispositivo de montaje (consulte el paso 1 al comienzo de esta guía) y presione cuidadosamente la palanca de bloqueo que se encuentra dentro del dispositivo de montaje (2) hacia la goma de succión para crear un vacío entre la goma de succión y el parabrisas. Verifique que la goma de succión esté adherida con firmeza.



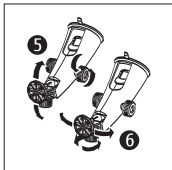
Para sacar el dispositivo de montaje del parabrisas, presione cuidadosamente la palanca de bloqueo hacia arriba del dispositivo de montaje (3) y tire de la correa ubicada en el borde de la goma de succión (4).



## Ajuste a la posición deseada

No ajuste el dispositivo de montaje mientras conduce.

Para ajustar la parte superior del dispositivo de montaje a la posición deseada, suelte los dos tornillos que se encuentran en el centro del dispositivo de montaje, gire la parte superior hacia la posición deseada y apriete los tornillos (5). Asegúrese de que la parte superior del dispositivo esté firmemente colocada.

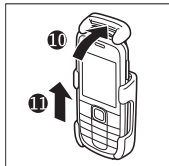
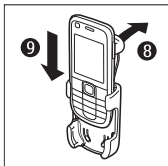
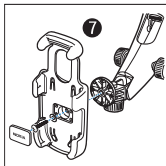


Para ajustar la placa de montaje en la parte superior del dispositivo de montaje a la posición deseada, suelte el tornillo que se encuentra debajo de la placa, gire la placa hacia la posición deseada y apriete el tornillo (6).

## Instalación del soporte móvil

Para instalar un soporte móvil Nokia compatible en la placa de montaje, use el tornillo que se incluye con el soporte.

Para utilizar el soporte móvil CR-102, retire del soporte la placa de protección que contiene el texto de Nokia, use un destornillador para instalar el soporte en la placa de montaje con el tornillo incluido y vuelva a colocar la placa de protección (7). Para introducir el dispositivo móvil en el soporte, empuje el seguro de la parte superior del soporte (8) y deslice el dispositivo en el soporte hasta que se ajuste (9). Para quitar el dispositivo, empuje el seguro (10) y levante el dispositivo (11).



Al instalar un soporte móvil, asegúrese de que el usuario pueda ver claramente la pantalla del dispositivo móvil. Para su seguridad, instale el soporte en posición vertical.

## Cuidado y mantenimiento

---

Su dispositivo es un producto de diseño y fabricación superiores, y se lo debe tratar con cuidado. Las siguientes sugerencias lo ayudarán a mantener la cobertura de su garantía.

- No utilice ni guarde el dispositivo en lugares sucios o polvorientos. Las piezas movibles pueden dañarse.
- No deje caer, no golpee ni sacuda bruscamente el dispositivo. Los manejos bruscos pueden dañar los mecanismos más delicados.
- No utilice productos químicos abrasivos, solventes de limpieza ni detergentes fuertes para limpiarlo.
- No pinte el dispositivo. La pintura puede obstruir las piezas movibles e impedir la operación apropiada.

Si el producto no funciona correctamente, llévelo a su centro de servicio autorizado más cercano.

## Notas



# Suporte de Fácil Fixação

## Nokia HH-12 e Porta-Celular

### Nokia CR-102

---

9209691/1

© 2008 Nokia. Todos os direitos reservados.

Nokia, Nokia Connecting People e o logotipo de Acessórios originais da Nokia são marcas comerciais ou marcas registradas da Nokia Corporation.

## Introdução

---

O Suporte de Fácil Fixação Nokia HH-12 é um dispositivo de fixação que permite que você instale porta-celulares compatíveis Nokia no pára-brisa do veículo.

Para usar o dispositivo de fixação com o porta-celular compatível, fixe o dispositivo no pára-brisa, ajustando-o na posição desejada e encaixe o porta-celular.

Este dispositivo e seus acessórios podem conter peças muito pequenas. Mantenha-os fora do alcance de crianças.

## Instruções gerais de segurança

---

Respeite todas as leis locais aplicáveis. Sempre mantenha as mãos desocupadas para operar o veículo enquanto estiver dirigindo.

Ao dirigir, a segurança ao volante deve ser sempre a sua primeira preocupação. Somente opere o dispositivo de fixação ou o porta-celular se for seguro fazê-lo sob todas as condições de trânsito.

Ao instalar o dispositivo de fixação ou o porta-celular, verifique se não interferem ou obstruem os sistemas de direção ou de freio, ou outros sistemas usados na operação do veículo (por exemplo, airbags) ou se atrapalham seu campo de visão ao dirigir.

Verifique se a área de acionamento do airbag não está bloqueada ou obstruída de alguma forma.

Verifique se o dispositivo de fixação ou o suporte móvel não está instalado em um local onde você possa ficar em contato com eles no caso de um acidente ou colisão.

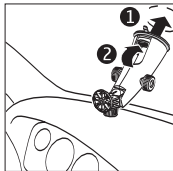
Verifique periodicamente se a ventosa de sucção na parte inferior do dispositivo de fixação está bem presa ao pára-brisa, especialmente se a temperatura ambiente variar bastante.

Nunca deixe o dispositivo de fixação exposto à luz solar direta ou ao calor excessivo dentro do veículo. O dispositivo de fixação e a ventosa de sucção poderão ser danificados e a adesão poderá ser prejudicada se a temperatura interna exceder 70°C.

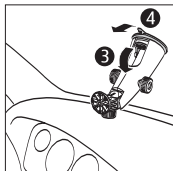
## Fixar no pára-brisa

Encontre uma superfície segura para fixação no pára-brisa e limpe-a bem com um produto de limpeza para vidros e um pano limpo. Se a temperatura ambiente for inferior a 15°C, aqueça cuidadosamente a superfície e a ventosa de sucção com um secador de cabelo a fim de garantir a boa adesão ao pára-brisa. Não aqueça o pára-brisa em excesso, para não danificá-lo.

Pressione com firmeza a ventosa de sucção na parte inferior do dispositivo de fixação contra o pára-brisa (consulte a etapa 1 na primeira parte deste manual) e empurre com cuidado a alavanca de travamento localizada dentro do dispositivo de fixação (2) na direção da ventosa de sucção para gerar pressão entre a ventosa de sucção e o pára-brisa. Verifique se a ventosa está bem presa.



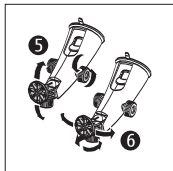
Para desprender o dispositivo de fixação do pára-brisa, empurre com cuidado a alavanca de travamento para cima no dispositivo de fixação (3) e puxe a aba localizada na borda da ventosa de sucção (4).



## Ajustar na posição desejada

Não ajuste o dispositivo de fixação enquanto estiver dirigindo.

Para ajustar a parte superior do dispositivo de fixação na posição desejada, solte os dois parafusos localizados no centro do dispositivo, gire a parte superior para a posição desejada e aperte os parafusos (5). Verifique se a parte superior do dispositivo está bem fixa no lugar.

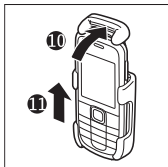
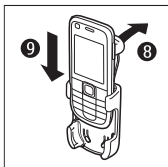
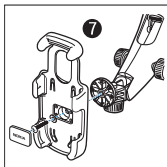


Para ajustar a placa de fixação na parte superior do dispositivo na posição desejada, solte o parafuso localizado embaixo da placa, gire a placa na posição desejada e aperte o parafuso (6).

## Montar o porta-celular

Para fixar o porta-celular compatível Nokia à placa de fixação, use o parafuso fornecido com o suporte.

Para usar o porta-celular CR-102, remova a placa protetora com o texto Nokia, use uma chave de fenda para predê-lo na placa de fixação com o parafuso fornecido e recoloque a placa protetora (7). Para inserir o celular no porta-celular, empurre a trava do suporte na parte superior (8) e deslize o aparelho até encaixá-lo no lugar (9). Para remover o dispositivo, levante a trava do suporte (10) e puxe o aparelho (11).



Ao instalar o porta-celular, verifique se a tela do celular está totalmente visível para o usuário. Para sua segurança, instale o suporte na posição vertical.

## Cuidado e manutenção

---

O seu dispositivo é um produto de qualidade superior e deverá ser tratado com cuidado. As sugestões a seguir ajudarão a assegurar a cobertura da garantia.

- Não utilize nem guarde o dispositivo em locais com pó e sujeira. Os componentes móveis poderão ser danificados.
- Não derrube nem faça movimentos bruscos com o dispositivo. O manuseio indevido pode quebrar os mecanismos mais delicados.
- Não utilize produtos químicos, diluentes ou detergentes abrasivos para limpar o dispositivo.
- Não pinte o dispositivo. A pintura pode obstruir os componentes móveis e impedir o funcionamento correto.

Se o produto não estiver funcionando corretamente, leve-o à assistência técnica autorizada mais próxima.

## Garantia limitada

---

O Certificado de Garantia encontra-se na caixa do produto e deve ser apresentado para qualquer prestação de serviço de assistência técnica em um Posto de Serviço Autorizado Nokia.



# Support pour pare-brise HH-12 et support mobile CR-102 de Nokia

---

9209691/1

© 2008 Nokia. Tous droits réservés.

Nokia, Nokia Connecting People et le logo des accessoires d'origine de Nokia sont des marques déposées de Nokia Corporation.

## Introduction

---

Le support pour pare-brise HH-12 de Nokia vous permet de fixer un support mobile Nokia compatible au pare-brise de votre véhicule.

Pour l'utiliser avec le support mobile compatible, fixez-le d'abord au pare-brise, placez-le à la position désirée, puis installez-y le support mobile.

Ce produit peut contenir de petites pièces. Gardez-les hors de la portée des jeunes enfants.

## Directives de sécurité générales

---

Respectez toutes les lois locales en vigueur. Gardez toujours les mains libres pour conduire votre véhicule. La sécurité routière est la première responsabilité du conducteur. N'utilisez le support pour pare-brise ou le support mobile que si vous pouvez le faire en toute sécurité, peu importe les conditions météorologiques.

Lors de l'installation du support pour pare-brise ou du support mobile, assurez-vous qu'ils ne bloquent pas et ne gênent pas le mouvement de la direction, de la pédale de frein, ou de tout autre système ou commande servant au fonctionnement de la voiture (par exemple les coussins gonflables) et qu'ils ne gênent pas votre champ de vision pendant la conduite.

Assurez-vous que le déploiement du coussin gonflable n'est bloqué ni obstrué d'aucune façon.

Assurez-vous que le support pour pare-brise ou le support mobile ne sont pas installés à un endroit où ils pourraient vous frapper lors d'un accident ou d'une collision.

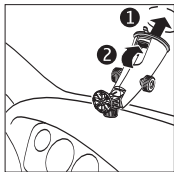
Assurez-vous régulièrement que la ventouse au bas du support est fermement fixée au pare-brise, particulièrement lorsque la température ambiante change fréquemment.

N'exposez jamais le support pour pare-brise aux rayons directs du soleil ou à une chaleur excessive dans le véhicule. Des températures supérieures à 70 °C pourraient endommager le support et la ventouse et réduire l'effet de succion.

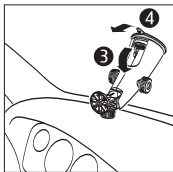
## Installation sur le pare-brise

Trouvez une surface adéquate sur le pare-brise, puis nettoyez-la en profondeur à l'aide d'un nettoyant pour verre et d'un linge propre. Si la température ambiante est inférieure à 15 °C, réchauffez soigneusement la surface et la ventouse au bas du support à l'aide d'un séchoir à cheveux pour vous assurer que celle-ci sera fermement fixée au pare-brise. Assurez-vous de ne pas surchauffer le pare-brise pour ne pas l'endommager.

Posez la ventouse sur le pare-brise et appuyez fermement sur le bas du support (reportez-vous à l'étape 1 du présent guide), tirez soigneusement le levier de blocage à l'intérieur du support (2) situé au-dessus de la ventouse vers celle-ci pour créer un effet de succion entre la ventouse et le pare-brise. Assurez-vous que la ventouse est fermement fixée au pare-brise.



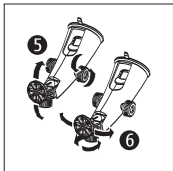
Pour retirer le support du pare-brise, tirez soigneusement le levier de blocage vers le haut (3), puis tirez sur la languette de caoutchouc située sur le bord de la ventouse (4).



## Installation à la position désirée

N'ajustez pas le support pour pare-brise pendant que vous conduisez votre véhicule.

Pour placer le support pour pare-brise à la position désirée, dévissez les deux vis dans le milieu du support, orientez-le dans la position désirée et resserrez les vis (5). Assurez-vous que le haut du support est fermement fixé.

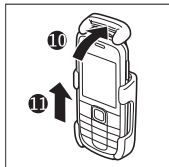
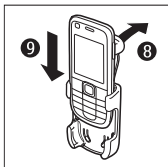
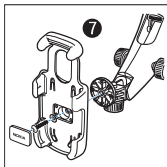


Pour installer la plaque de montage à la position désirée au dessus du support pour pare-brise, dévissez les vis sous la plaque, tournez la plaque dans la position désirée et resserrez les vis (6).

## Installer le support mobile

Pour fixer un support mobile Nokia compatible à la plaque de montage, utilisez la vis fournie avec le support.

Pour utiliser le support mobile CR-102, retirez d'abord la plaque de protection qui affiche le texte à l'aide d'un tournevis, fixez le support à la plaque de montage au moyen de la vis fournie, puis remplacez la plaque de protection (7). Pour placer votre appareil cellulaire dans le support, appuyez sur le verrou qui se trouve dans la partie supérieure du support (8), puis faites-le glisser dans le support jusqu'à ce qu'il se verrouille (9). Pour retirer l'appareil du support, appuyez sur le verrou (10), puis tirez l'appareil vers le haut (11).



Lorsque vous fixez le support mobile, assurez-vous que l'utilisateur peut voir clairement l'écran de l'appareil. Pour votre sécurité, installez le support en position verticale.

## Entretien et réparation

---

Votre appareil est un produit de conception et de fabrication supérieures qui doit être traité avec soin. Les suggestions qui suivent vous aideront à assurer la validité de votre garantie.

- N'utilisez pas et ne rangez pas l'appareil dans un endroit poussiéreux ou sale. Vous risquez d'endommager ses pièces mobiles.
- Ne le secouez pas, ne le heurtez pas et ne le laissez pas tomber. Toute manœuvre brusque peut briser les petites pièces mécaniques.
- Ne vous servez pas de produits chimiques forts, de solvants ou de détergents puissants pour nettoyer cet appareil.
- Ne peignez pas l'appareil. La peinture risquerait de bloquer les pièces mobiles et de nuire à leur bon fonctionnement.

Si votre appareil ne fonctionne pas correctement, apportez-le au centre de réparation autorisé le plus près de chez vous.

## Notes



## Free Manuals Download Website

<http://myh66.com>

<http://usermanuals.us>

<http://www.somanuals.com>

<http://www.4manuals.cc>

<http://www.manual-lib.com>

<http://www.404manual.com>

<http://www.luxmanual.com>

<http://aubethermostatmanual.com>

Golf course search by state

<http://golfingnear.com>

Email search by domain

<http://emailbydomain.com>

Auto manuals search

<http://auto.somanuals.com>

TV manuals search

<http://tv.somanuals.com>