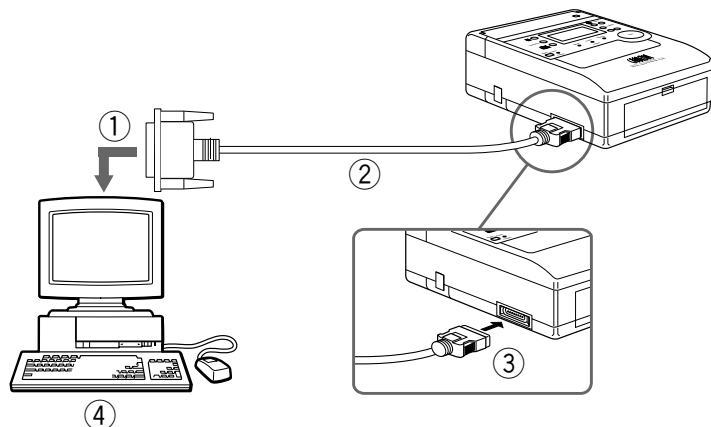


2. **E** Connection to a PC      **F** Raccordement à un PC  
**G** Anschluss an einen PC      **S** Conexión a una PC  
**C** 與個人電腦連接

- E** Connection to a PC (IBM PC/AT compatible)
- F** Raccordement à un PC (Compatible IBM PC/AT)
- G** Anschluss an einen PC (IBM PC/AT oder kompatibel)
- S** Conexión a una PC (IBM PC/AT o compatible)
- C** 與個人電腦 (IBM PC/AT 及其兼容機) 連接。



- ① E** To USB port      **② E** Printer cable  
**F** Vers le port USB      **F** Câble d'imprimante  
**G** An USB-Schnittstelle      **G** Druckerkabel  
**S** Al puerto USB      **S** Cable de impresora  
**C** 接至 USB 埠口      **C** 打印機電纜
- ③ E** To parallel port (26-pin special mini-connector)      **④ E** IBM PC/AT or compatible  
**F** Vers le port parallèle (mini connecteur spécial à 26 broches)      **F** IBM PC/AT ou compatible  
**G** An Parallelschnittstelle (26-pol. Minibuchse)      **G** IBM PC/AT oder kompatibel  
**S** Al puerto paralelo (miniconector especial de 26 contactos)      **S** IBM PC/AT o compatible  
**C** 接至平行埠口 (26 針專用小型連接器)      **C** IBM PC/AT 及其兼容機

OLYMPUS  
**CAMEDIA**  
 USB CONNENTION KIT  
**C-P20U**

- E** ENGLISH (P1, P4)
- F** FRANÇAIS (P2, P4)
- S** DEUTSCH (P2, P4)
- G** ESPAÑOL (P3, P4)
- C** 中文 (P3, P4)

1. **E** Printing from a PC via C-P20U USB Connection Kit

Please purchase the optional P-200 connection kit (C-P20U). For details on installing the printer driver and printing procedures, refer to the Installation Guide provided with the P-200 connection kit (C-P20U). Once you have installed the printer driver provided with the optional P-200 connection kit (C-P20U) on your PC, you can print image data from the PC to the printer using any commercially-available image processing application software. During printing, the printer control panel displays [PC]. The previous display returns when printing is completed.

Applicable Model	Connection Kit	Compatible OS
IBM PC/AT compatible	C-P20U (USB)	Windows 95/98/Me

■ Notes

- When printing images from a PC, printer setup and operation should be performed on the PC.
- Olympus does not guarantee the network compatibility of this printer and the optional P-200 connection kit (C-P20U). Also, use of these products with a commercially available printer buffer is not covered by the Olympus guarantee.
- This printer is not compatible with Macintosh computers.

## 1. Impression à partir d'un PC via le kit de raccordement USB C-P20U

Veuillez acheter le kit de raccordement P-200 (C-P20U) en option.  
Pour des détails sur l'installation du pilote d'imprimante et sur les procédures d'impression, se référer au guide d'installation fourni avec le kit de raccordement P-200 (C-P20U).  
Une fois que vous aurez installé sur votre PC le pilote d'imprimante fourni avec le kit de raccordement P-200 (C-P20U) en option, vous pourrez imprimer des données d'image à partir du PC vers l'imprimante en utilisant toute application logicielle de traitement d'image disponible dans le commerce.  
Pendant l'impression, le panneau de commande de l'imprimante affiche [PC].  
L'affichage antérieur revient quand l'impression est terminée.

Modèle applicable	Kit de raccordement	Système d'exploitation compatible
Compatible IBM PC/AT	C-P20U (USB)	Windows 95/98/Me

### ■ Remarques

- En imprimant des images à partir d'un PC, le réglage d'imprimante et les opérations doivent être effectués sur le PC.
- Olympus ne garantit pas la compatibilité réseau de cette imprimante ni du kit de raccordement P-200 (C-P20U) en option. De plus, l'utilisation de ces produits avec un tampon d'imprimante disponible dans le commerce n'est pas couverte par la garantie Olympus.
- Cette imprimante n'est pas compatible avec les ordinateurs Macintosh.

## 1. Ausdrucken von einem PC mittels USB-Anschluss-Set C-P20U

Das P-200 Anschluss-Set (C-P20U) (gesondert erhältlich) ist erforderlich.  
Genauere Angaben zum Einrichten des Druckertreibers und zum Ausdrucken finden Sie in der zum P-200 Anschluss-Set (C-P20U) gehörigen Installationsanleitung.  
Wenn die zum P-200 Anschluss-Set (C-P20U) gehörige Druckertreiber-Software auf dem verwendeten PC installiert ist, können im PC gespeicherte Bilder aus dem Anwendungsprogramm (für die Bildbearbeitung, Retusche etc.) heraus zum Drucker übertragen und ausgedruckt werden.  
Während des Druckvorganges erscheint auf dem LCD-Feld des Druckers die Anzeige [PC]. Nach Abschluss des Druckvorganges erfolgt erneut die vorherige LCD-Feldanzeige.

Geeigneter PC	Anschluss-Set	Geeignetes Betriebssystem
IBM PC/AT und kompatibel	C-P20U (USB)	Windows 95/98/Me

### ■ Hinweise

- Erfolgt der Ausdruck von im PC gespeicherten Bildern, muss die Druckereinstellung und -bedienung mittels PC erfolgen.
- Olympus gibt keine Gewährleistung ab, dass dieser Drucker und das P-200 Anschluss-Set (C-P20U, gesondert erhältlich) für den Netzwerkbetrieb ausgelegt sind. Darüber hinaus gibt Olympus keine Gewährleistung ab, dass diese Produkte einwandfrei in Verbindung mit einem handelsüblichen Drucker-Zwischenspeicher arbeiten.
- Dieser Drucker ist nicht für den Betrieb mit Apple Macintosh-Computern ausgelegt.

## 1. Imprimiendo desde una PC mediante el kit C-P20U de conexión USB

Por favor compre el kit de conexión P-200 opcional.  
Para los detalles en la instalación del controlador de impresora y procedimientos de impresión, refiérase a la guía de instalación con el kit de conexión P-200 (C-P20U).  
Una vez que haya instalado el controlador de impresora provisto con el kit de conexión P-200 opcional (C-P20U) en su PC, puede imprimir datos de imagen desde la PC a la impresora usando cualquier software de aplicación de procesamiento de imagen disponible comercialmente.  
Durante la impresión, el panel de control de la impresora visualiza [PC]. La presentación previa retorna cuando se completa la impresión.

Modelo aplicable	Kit de conexión	OS compatible
IBM PC/AT o compatible	C-P20U (USB)	Windows 95/98/Me

### ■ Notas

- Cuando imprime imágenes desde una PC, la preparación de la impresora y operación se deben realizar en la PC.
- Olympus no garantiza la compatibilidad con una red de conexión de esta impresora y el kit de conexión P-200 opcional (C-P20U). También, el uso de estos productos con un búfer (memoria intermedia) de impresora disponible comercialmente no es cubierto por la garantía Olympus.
- Esta impresora no es compatible con computadoras Macintosh.

## 1. 使用 USB 連接套件 (C-P20U) ，通過個人電腦打印照片

請購買另售的 P-200 連接套件 (C-P20U) 。  
關於“打印機驅動軟體的安裝方法”及打印程序詳情，請參閱 P-200 連接套件 (C-P20U) 所附帶的安裝指南。  
只要將選購的 P-200 連接套件 (C-P20U) 所附帶的打印機驅動軟體安裝到個人電腦上，即可通過個人電腦打印市面上任何圖像處理應用軟體處理的影像。  
通過個人電腦打印照片期間，控制面板上顯示“PC”。打印完畢後復原到之前的顯示。

適用機種	連接套件	適用 OS
IBM PC/AT 及其兼容機	C-P20U (USB)	Windows95/98/Me

### ■ 註：

- 通過個人電腦打印照片時，請在個人電腦上進行打印機的全部設定。
- OLYMPUS 不保證本產品及另售的 P-200 連接套件 (C-P20U) 適用於網絡。同樣不保證這些產品能用於其他市面上的打印機。
- 不適用於 Macintosh 電腦。

## Free Manuals Download Website

<http://myh66.com>

<http://usermanuals.us>

<http://www.somanuals.com>

<http://www.4manuals.cc>

<http://www.manual-lib.com>

<http://www.404manual.com>

<http://www.luxmanual.com>

<http://aubethermostatmanual.com>

Golf course search by state

<http://golfingnear.com>

Email search by domain

<http://emailbydomain.com>

Auto manuals search

<http://auto.somanuals.com>

TV manuals search

<http://tv.somanuals.com>