

SV-9380

English	Convenient Powering design through: - Power Adapter / DVB-T Receiver through Coaxial cable. For the best reception performance, place the SV-9380 Indoor Antenna far away from big power consuming devices that may be sources of interference (e.g. air conditioner, elevator, hair dryer and microwave oven etc).
Deutsch	Überzeugende Strom Lösung durch: - Power-Adapter / DVB-T-Empfänger über das Koaxiale Kabel. Um die besten Empfangsergebnisse zu erzielen, platzieren Sie die SV-9380 Zimmerantenne weit weg von Geräten, die sehr viel Strom verbrauchen. Diese könnten Störungen verursachen (z.B. Klimaanlage, Aufzug, Föhn, Mikrowellen, usw.).
Français	Alimentation pratique grâce: - Au Transformateur / Au Câble d'antenne pour le décodeur Numérique Terrestre. Afin d'obtenir une réception optimale, placez l'Antenne d'Intérieur Numérique Terrestre SV-9380 le plus loin possible des appareils à forte consommation électrique susceptibles de brouiller la réception (par ex. airco, ascenseur, séchoir, four à micro-ondes, etc.).
Español	Alimentación eléctrica a través de: - Adaptador eléctrico de / El cable coaxial del mismo receptor DVB-T. Para obtener la mejor recepción, coloque la antena de interior SV-9380 fuera del alcance de electrodomésticos grandes, ya que éstos pueden causar interferencias (p.ej. aires acondicionados, secadores de pelo, hornos microondas, etc).
Português	Conveniente design de alimentação através de: - Adaptador de energia / Receptor DVB-T através de um cabo Coaxial Para o melhor desempenho da recepção, posicione a Antena para Interior SV-9380 longe de aparelhos que consumem muita energia que podem ser fonte de interferência (por exemplo, condicionador de ar, elevador, secador de cabelo e forno de microonda etc).
Italiano	Design per un consumo elettrico conveniente grazie a: - Adattatore corrente / Ricevitore DVB-T tramite cavo Coax. Per la miglior ricezione possibile, posizioni l'antenna per interni SV-9380 lontana da apparecchi che consumano molta elettricità quale potrebbe essere causa d'interferenze (p.es. condizionatore d'aria, ascensore, asciugacapelli, e forno a microonde ecc.).
Nederlands	Handig ontwerp voor stroomvoorziening door: - Stroom adapter / DVB-T ontvanger door coaxiale kabel. Plaats, voor de best mogelijke ontvangst, de SV-9380 Kamerantenne ver weg van veel stroom consumerende apparaten welke bronnen van storing kunnen zijn (bv. airconditioner, lift, föhn, magnetron etc.).
Dansk	Bekvem strømforsyning gennem: - Strøm Adapter / DVB-T Receiver gennem koaksial kabel. For bedst mulige modtagelse, placér SV-9380 Stue Antennen langt væk fra store strøm krævende apparater som kan være årsag til forstyrrelser (f.eks. aircondition, elevator, hårtørrer, mikrobølgeovn osv.).
Norsk	Strømforsyning via: - Power Adapter eller: / DVB-T Receiver gjennom koaksial kabelen. For best mulig mottak ber vi deg plassere SV-9380 Innendørs Antenne langt unna store elektriske installasjoner som kan forårsake interferens (for eksempel air condition, heis, mikrobølgeovn osv.)
Sverige	Lämplig strömförsörjning genom: - Power adapter / DVB-T Receiver genom Koaxialkabel. För bästa mottagningsprestanda, placera SV-9380 inomhusantenn långt ifrån stora strömkrävande apparater som kan vara en störande källa (t.ex. luftkonditionering, hissar, hårfönar och mikrovågsugnar mm.).
Suomi	Käyttäjätavallinen (2 vaihtoehtoa) virtälähdeteknologia: - Verkkoalaite / Virransyöttö digibokista tai digi-tv-vastaanottimesta koaksiaalikaapelin välityksellä. Saavuttaaksesi parhaan vastaanoton aseta SV-9380 sisäantenni etäälle häiriöitä aiheuttavista suurtehoisista sähkölaitteista kuten tukankuivaajat, mikroaaltouunit, ilmastointilaitteet ja vastaavat.
Ελληνικά	Για την καλύτερη δυνατή απόδοση λήψης, τοποθετήστε την Εσωτερική Κεραία SV-9380 μακριά από συσκευές που καταναλώνουν μεγάλες ποσότητες ρεύματος και μπορεί να αποτελούν πηγές παρεμβολής (π.χ. κλιματιστικό μηχανήμα, ανεκμιστήρας, σεσουάρ και φούρνος μικροκυμάτων, κτλ.). Για να μειωθεί ο κίνδυνος πυρκαγιάς ή ηλεκτροπληξίας, μην εκθέτετε τη συσκευή σε βροχή ή υγρασία, ή σε σταγόνες ή πιστολιές υγρών.
Русский	Удобный дизайн деталей подключения питания: - Адаптера питания / DVB-T ресивер через коаксиальный кабель. Для лучшего качества принимаемого сигнала, не размещать комнатную антенну SV-9380 вблизи крупной аппаратуры, которая может исказить сигнал (например, кондиционером, лифтом, феном, печью СВЧ и т.п.).
Türkçe	En iyi alım performansı için SV-9380 İç Mekan Anteni'ni, parazit yapabilecek yüksek güç tüketen cihazlardan (örn. klima, asansör, saç kurutma makinesi ve mikrodalga fırın vs.) uzağa yerleştirin. Yangın ya da elektrik çarpması riskini en aza indirmek için bu ürünün yağmura, neme, su sıçramasına ya da damlamasına maruz bırakmayın.
Polski	Wygodne zasilanie dzięki: - Zasilaczowi sieciowemu / Odbornikowi DVB-T poprzez kabel koncentryczny Aby uzyskać jak najlepszy odbiór, należy ustawić antenę pokojową SV-9380 z dala od urządzeń o dużym poborze mocy, które mogą stanowić źródło zakłóceń (np. klimatyzatorów, wind, suszarek do włosów, kuchenek mikrofalowych, itp.).
Česky	Praktický design napájení využívající: - adaptér napájení/přijímač DVB-T připojený ke koaxiálnímu kabelu. Abyste zajistili co nejlepší příjem, umístěte pokojovou anténu SV-9380 dostatečně daleko od zařízení s vysokou spotřebou energie, která mohou být zdrojem rušení (např. klimatizační jednotky, vysoušeče vlasů, mikrovlnné trouby a podobně).
Magyar	Kényelmes tápkialakítás a következőkkel: - tápegység koaxiális kábelre csatlakoztatott DVB-T vevő Az SV-9380 szobaantennát az optimális vételi teljesítmény érdekében a nagy energiafogyasztású készülékektől (pl. légkondicionáló, felvonó, hajszárító, mikrohullámú sütő stb.) távol helyezze el, mivel ezek interferencia forrásai lehetnek.

Universal Electronics BV
Europe & International
P.O. Box 3332
7500 DH, Enschede
The Netherlands



SV-9380
706956
RDN 2110308



- English Instruction Manual
- Deutsch Bedienungsanleitung
- Français Mode d'emploi
- Español Guía del usuario
- Português Manual de instruções
- Italiano Istruzioni per l'uso
- Nederlands Gebruiksaanwijzing
- Dansk Brugsanvisning
- Norsk Bruksanvisning
- Sverige Bruksanvisning
- Suomi Käyttöohje
- Ελληνικά Οδηγίες χρήσεως
- Русский Инструкция пользователя
- Türkçe Kullanım kılavuzu
- Polski Instrukcja obsługi
- Česky Návod k použití
- Magyar Használati útmutató



SV-9380

SV-9380

English

- Please ensure a minimum distance of 5 cm around the apparatus for sufficient ventilation.
- Please ensure that the ventilation is not impeded by covering the ventilation openings with items such as newspapers, tablecloths, curtains, etc.
- Do not place naked flame sources.
- To reduce the risk of fire or electric shocks do not expose this apparatus to rain or moisture, dripping or splashing.
- Use the apparatus only in moderate climates (not in tropical climates).

Deutsch

- Bitte achten Sie darauf, dass rings um das Gerät zur Sicherstellung einer ausreichenden Belüftung mindestens 5 cm freier Raum bleiben.
- Bitte achten Sie darauf, dass die Belüftungsöffnungen nicht durch Gegenstände wie z. B. Zeitungen, Tischtücher, Vorhänge usw. verdeckt sind.
- Stellen Sie kein offenes Licht wie z. B. brennende Kerzen auf das Gerät.
- Setzen Sie das Gerät nicht Regen und Feuchtigkeit, Tropfen und Spritzern aus - es besteht Brand- und Stromschlaggefahr!
- Verwenden Sie das Gerät nur in gemäßigtem, nicht in tropischem Klima.

Français

- Vérifiez qu'il existe une distance minimale de 5 cm autour de l'appareil pour assurer une ventilation suffisante.
- Vérifiez que la ventilation n'est pas empêchée par des objets tels que des journaux, des nappes, des rideaux, etc. qui obstruent les ouvertures de ventilation.
- Ne placez pas des sources de flammes nues telles que des bougies allumées sur l'appareil.
- Pour réduire le risque d'incendie ou d'électrocution n'exposez pas cet appareil à la pluie, à l'humidité, à un égouttement ou à des éclaboussures.
- Utilisez l'appareil seulement sous un climat tempéré (pas sous un climat tropical).

Español

- Asegúrese de dejar una distancia mínima de 5 cm alrededor del aparato para que disfrute de una ventilación suficiente.
- Asegúrese de que la ventilación no se ve impedida cubriendo los orificios de ventilación con objetos como periódicos, manteles, cortinas, etc.
- No coloque sobre el aparato objetos con llama expuesta (velas encendidas etc.)
- Para reducir el riesgo de incendio o descargas eléctricas, no exponga este aparato a la lluvia, la humedad, goteos o salpicaduras.
- Utilice el aparato únicamente en climas moderados (no en climas tropicales).

Português

- Por favor certifique-se de que existe uma distância mínima de 5 cm à volta do aparelho para ventilação suficiente.
- Por favor certifique-se que a ventilação não está obstruída pela cobertura dos orifícios de ventilação com itens como jornais, toalhas, cortinas, etc.
- Não coloque fontes de chamas não protegidas, tais como velas acesas, no aparelho.
- Para reduzir o risco de incêndio ou choques eléctricos não exponha este aparelho a chuva ou humidade, gotejamento ou salpicos.
- Utilize o aparelho apenas em climas moderados (não em climas tropicais).

Italiano

- Provvedere ad una sufficiente ventilazione garantendo una distanza minima di 5 cm intorno all'apparecchio.
- Garantire che la ventilazione non sia impedita dalla copertura delle aperture che la consentono con oggetti quali giornali, tovaglie, tende, ecc.
- Non collocare sull'apparecchio fonti di fiamme nude, come candele accese.
- Per ridurre il rischio di incendio o di scosse elettriche non esporre questo apparecchio alla pioggia o all'umidità, all'azione di gocce o spruzzi.
- Utilizzare l'apparecchio solo con climi moderati (non climi tropicali).

Nederlands

- Zorg voor een minimale ruimte van 5 cm rondom het apparaat voor voldoende ventilatie.
- Belemmer de ventilatie niet door de ventilatieopeningen te bedekken met kranten, tafelkleden, gordijnen, enz.
- Plaats geen open vlammen zoals kaarsen op het apparaat.
- Stel dit apparaat niet bloot aan regen of vocht, druppels of spetters, om de kans op brand of elektrische schokken te verkleinen.
- Gebruik het apparaat alleen in een gematigd klimaat (niet in een tropisch klimaat).

Dansk

- Der skal være en minimal afstand på 5 cm omkring apparatet, så der er tilstrækkelig ventilation.
- Sørg for, at ventilationen ikke hindres ved at dække ventilationsåbningerne med ting som f.eks. aviser, duge, tæpper e.l.
- Sæt ikke åbne flammekilder som f.eks. tændte stearinlys på apparatet.
- Udsæt ikke apparatet for dryppende eller sprøjtende regn eller fukt, da det indebærer risiko for brand eller elektrisk stød.
- Brug kun apparatet i moderate klimaer (ikke i tropiske klimaer).

Norsk

- Pass på at det er en avstand på minst 5 cm rundt apparatet for å oppnå tilstrekkelig ventilasjon.

- Pass på at ventilasjonen ikke hindres ved at ventilasjonsåpningene tildekkes av gjenstander som aviser, duker, gardiner osv.
- Ikke sett levende lys, slik som tente stearinlys, på apparatet.
- For å redusere faren for elektrisk stød, må apparatet ikke utsettes for regn eller fukt, drypp eller sprut.
- Apparatet må bare brukes i et temperert klima (ikke i tropisk klima).

Svensk

- För tillräcklig ventilation måste man lämna minst 5 cm:s utrymme runt apparaten.
- Se till att ventilationen inte hindras. Täck inte för ventilationsöppningarna med tidningar, dukar, gardiner etc.
- Placera inga öppna lågor, exempelvis tända stearinljus, på apparaten.
- För att minska risken för el-stöt får apparaten inte utsättas för regn eller fukt, dropp eller stänk.
- Använd endast apparaten i tempererade klimatzoner (inte i tropiska klimat).

Suomi

- Varmista, että laitteen ympärille jää 5 cm vapaata tilaa ilmanvaihtoa varten.
- Varmista, että ilmanvaihtauukkojen edessä ei ole sanomalehtiä, pöytäliinoja, verhoja tai muita esineitä, jotka häiritsevät ilmanvaihtoa.
- Älä aseta laitteen päälle kynttilöitä tai muita avotulen lähteitä.
- Palo- ja sähköiskuvaaran välttämiseksi suojaa laite sateelta, kosteudelta sekä tippu- ja roiskevedeltä.
- Käytä laitetta vain lauhkealla ilmastovyöhykkeellä, ei trooppisissa.

Ελληνικά

- Φροντίστε να υπάρχει μια ελάχιστη απόσταση 5 εκ. γύρω από τη συσκευή για επαρκή εξαερισμό.
- Βεβαιωθείτε ότι ο εξαερισμός δεν εμποδίζεται από αντικείμενα που καλύπτουν τις εξόδους του εξαερισμού όπως εφημερίδες, τραπέζομάνιλα, κουρτίνες, κτλ.
- Μην τοποθετείτε πάνω στη συσκευή πηγές γυμνής φλόγας, όπως αναμμένα κεριά.
- Για να μειωθεί ο κίνδυνος πυρκαγιάς ή ηλεκτροπληξίας, μην εκθέτετε τη συσκευή σε βροχή ή υγρασία, ή σε σταγόνες ή πιτσιλιές υγρών.
- Χρησιμοποιείτε τη συσκευή μόνο σε ήπια κλίματα (όχι σε τροπικά κλίματα).

Русский

- Для обеспечения достаточной вентиляции необходимо установить устройство на расстоянии как минимум 5 см от окружающих предметов.
- Удостоверьтесь, что вентиляционные отверстия не перекрыты такими предметами как газеты, скатерти, занавески и др.
- Не помещайте источники открытого огня, например горящие свечи, на устройство.
- Во избежание риска возгорания или электротравмирования не подвергайте прибор воздействию воды, высокой влажности, избегайте попадания капель или брызг.
- Используйте устройство только в условиях умеренного климата (не используйте устройство в условиях тропического климата).
- Yeterli havalandırmanın sağlanması için cihazın etrafından en az 5 cm'lik boşluk bırakın.
- Havalandırma açıklarının, gazete, masa örtüsü, perde vs. gibi öğelerle tıkanarak havalandırmanın engellenmediğinden emin olun.
- Cihazın üzerine yanan mum gibi açık alev kaynakları yerleştirmeyin.
- Yangın ya da elektrik çarpması riskini en aza indirmek için bu ürünü yağmura, neme, su sıçramasına ya da damlamasına maruz bırakmayın.
- Cihazı yalnızca ortalama iklimlerde kullanın (tropik iklimlerde değil).

Magyar

- A készülék körül a megfelelő szellőzés érdekében legalább 5 cm-es helyet kell hagyni.
- Ügyeljen rá, hogy a szellőzőnyílásokat ne fedje el semmilyen tárgy, például újság, asztalterítő, függöny stb., mert ez akadályozhatja a szellőzést.
- Ne helyezzen a készülékre nyíltláng-forrást, például égő gyertyát.
- A tűz és az áramütés veszélyének csökkentése érdekében ne tegye ki a készüléket eső vagy nedvesség, illetve cspegő vagy freccsenő folyadék hatásának.
- A készüléket mérsékelt (nem trópusi) éghajlatú helyen használja.

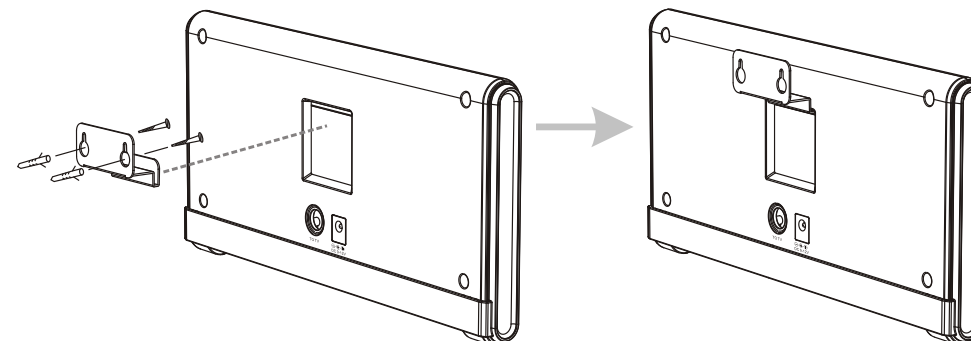
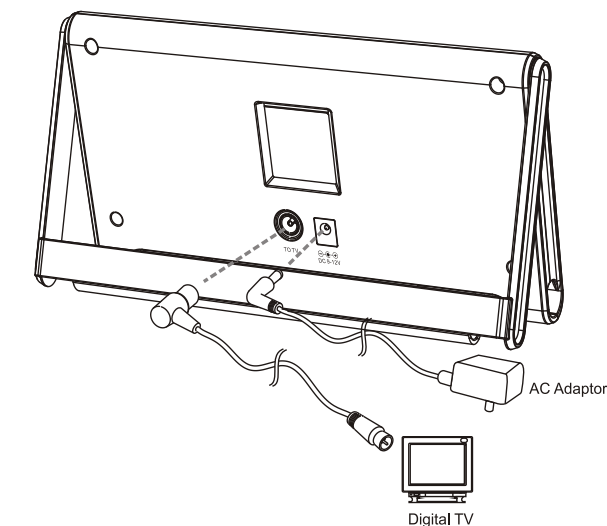
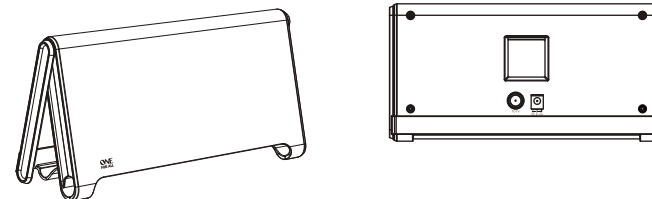
Polski

- Zostawić minimum 5 cm przestrzeni wokół urządzenia, aby zapewnić odpowiednią wentylację.
- Uważać, aby nie blokować wentylacji, przykrywając otwory wentylacyjne gazetą, obrusem, zasłoną, itp.
- Nie stawiać na urządzeniu źródeł odkrytego płomienia, np. zapalonych świeczek.
- Aby zmniejszyć ryzyko pożaru czy porażenia prądem, należy chronić urządzenie przed deszczem, wilgocią, kapaniem i spryskaniem.
- Urządzenia można używać tylko w klimatach umiarkowanych (nie w klimatach tropikalnych).

Česky

- Kolem zařízení musí být volný prostor minimálně 5 cm kvůli zajištění dostatečného větrání.
- Větrání nesmí být zabráněno zakrytím větracích otvorů předměty jako jsou noviny, ubrusy, záclony a podobně.
- Na zařízení neumísťujte zdroje otevřeného ohně, například zapálené svíčky.
- Abyste snížili nebezpečí požáru nebo úrazu elektrickým proudem, nevystavujte zařízení dešti nebo vlhkosti a zabraňte jeho polítní nebo počákání tekutinou.
- Používejte zařízení pouze v mírném podnebí (nikoli v tropickém podnebí).

SV-9380



Free Manuals Download Website

<http://myh66.com>

<http://usermanuals.us>

<http://www.somanuals.com>

<http://www.4manuals.cc>

<http://www.manual-lib.com>

<http://www.404manual.com>

<http://www.luxmanual.com>

<http://aubethermostatmanual.com>

Golf course search by state

<http://golfingnear.com>

Email search by domain

<http://emailbydomain.com>

Auto manuals search

<http://auto.somanuals.com>

TV manuals search

<http://tv.somanuals.com>