

Quick Start

- AR التركيب
- EN Installation

PHILIPS

9-b

بعد إخراج التلفزيون الجديد مباشرة، تبغل وظيفة **الحفظ التلقائي** لكي يسجل التلفزيون قنوات البث أو الكابل المتوفرة في المنطقة، إذا لم تستغل هذه الوظيفة لضبط القنوات، فقد لا يعمل التلفزيون بشكل صحيح.

بعد تشغيل **الحفظ التلقائي**، تأكد من النتائج. اضغط **CH+/-** في وحدة التحكم عن بعد، وتعرف على القنوات التي اخترتها.

تذكر؛ يجب أولاً توصيل الهوائي أو إشارة تلفزيون الكابل بالتلفزيون.

يمكن أن تستغرق عملية **الحفظ التلقائي** 3 دقائق. انتظر حتى تنتهي العملية تمامًا. وبعدها ينتقل التلفزيون إلى أول قناة تلقائيًا.

يمكن أن تستغرق عملية **الحفظ التلقائي** 3 دقائق. انتظر حتى تنتهي العملية تمامًا. وبعدها ينتقل التلفزيون إلى أول قناة تلقائيًا.

1. اضغط **MENU** في وحدة التحكم عن بعد ثم اختر التثبيت < **الحفظ التلقائي**.

2. اضغط **▶** لدخول **الحفظ التلقائي**.

3. اضغط **OK** للبحث عن القنوات.

1. اضغط **MENU** في وحدة التحكم عن بعد ثم اختر التثبيت < **الحفظ التلقائي**.

2. اضغط **▶** لدخول **الحفظ التلقائي**.

3. اضغط **OK** للبحث عن القنوات.

1. Press **MENU** on the remote control and select **Install > Language**.

2. Press **▶** to enter the list of languages.

3. Press **▲** or **▼** to select your language, and press **OK** to confirm.

1. Press **MENU** on the remote control and select **Install > Auto store**.

2. Press **▶** to enter **Auto store**.

3. Press **OK** to scan for channels.

Auto Store can take up to 3 minutes to complete. Wait until auto storing is completed. The TV switches automatically to the first channel.

Immediately after unpacking and plugging in your new TV, run **Auto store** to set up the broadcast channels or cable channels available in your area. If you do not run the auto store function to set up the channels, your TV might not operate properly.

After you have run **Auto store**, check out the results. Press **CH+/-** on the remote control and see which channels you can select.

Remember, first an antenna or cable TV signal must first be connected to your TV.

9-a الإعداد للمرة الأولى First time setup

1. اختيار لغة القائمة Select the menu language

2. حفظ قنوات التلفزيون Store TV channels

1. اضغط **MENU** في وحدة التحكم عن بعد ثم اختر التثبيت < **الحفظ التلقائي**.

2. اضغط **▶** لدخول **الحفظ التلقائي**.

3. اضغط **OK** للبحث عن القنوات.

1. Press **MENU** on the remote control and select **Install > Language**.

2. Press **▶** to enter the list of languages.

3. Press **▲** or **▼** to select your language, and press **OK** to confirm.

1. Press **MENU** on the remote control and select **Install > Auto store**.

2. Press **▶** to enter **Auto store**.

3. Press **OK** to scan for channels.

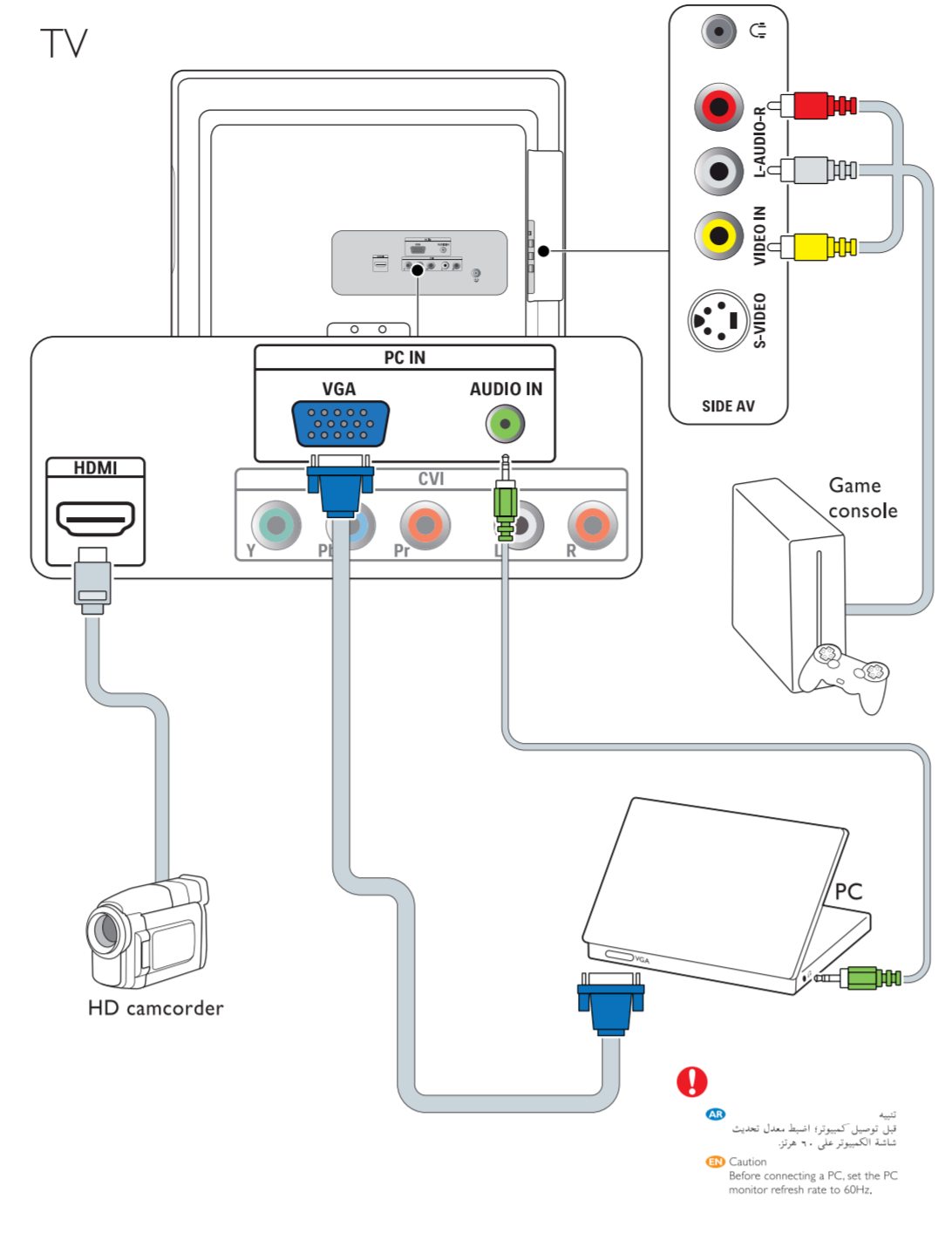
Auto Store can take up to 3 minutes to complete. Wait until auto storing is completed. The TV switches automatically to the first channel.

Immediately after unpacking and plugging in your new TV, run **Auto store** to set up the broadcast channels or cable channels available in your area. If you do not run the auto store function to set up the channels, your TV might not operate properly.

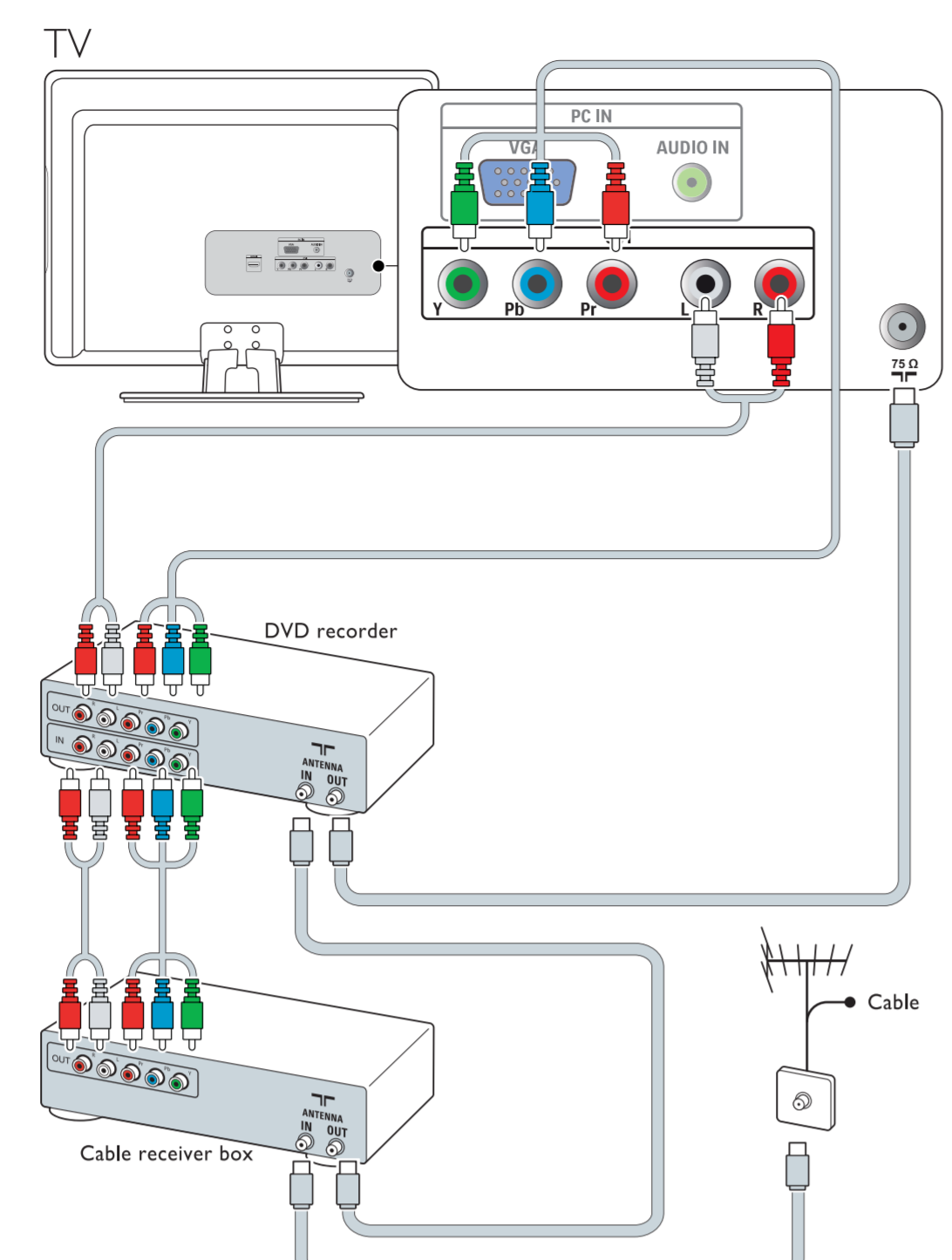
After you have run **Auto store**, check out the results. Press **CH+/-** on the remote control and see which channels you can select.

Remember, first an antenna or cable TV signal must first be connected to your TV.

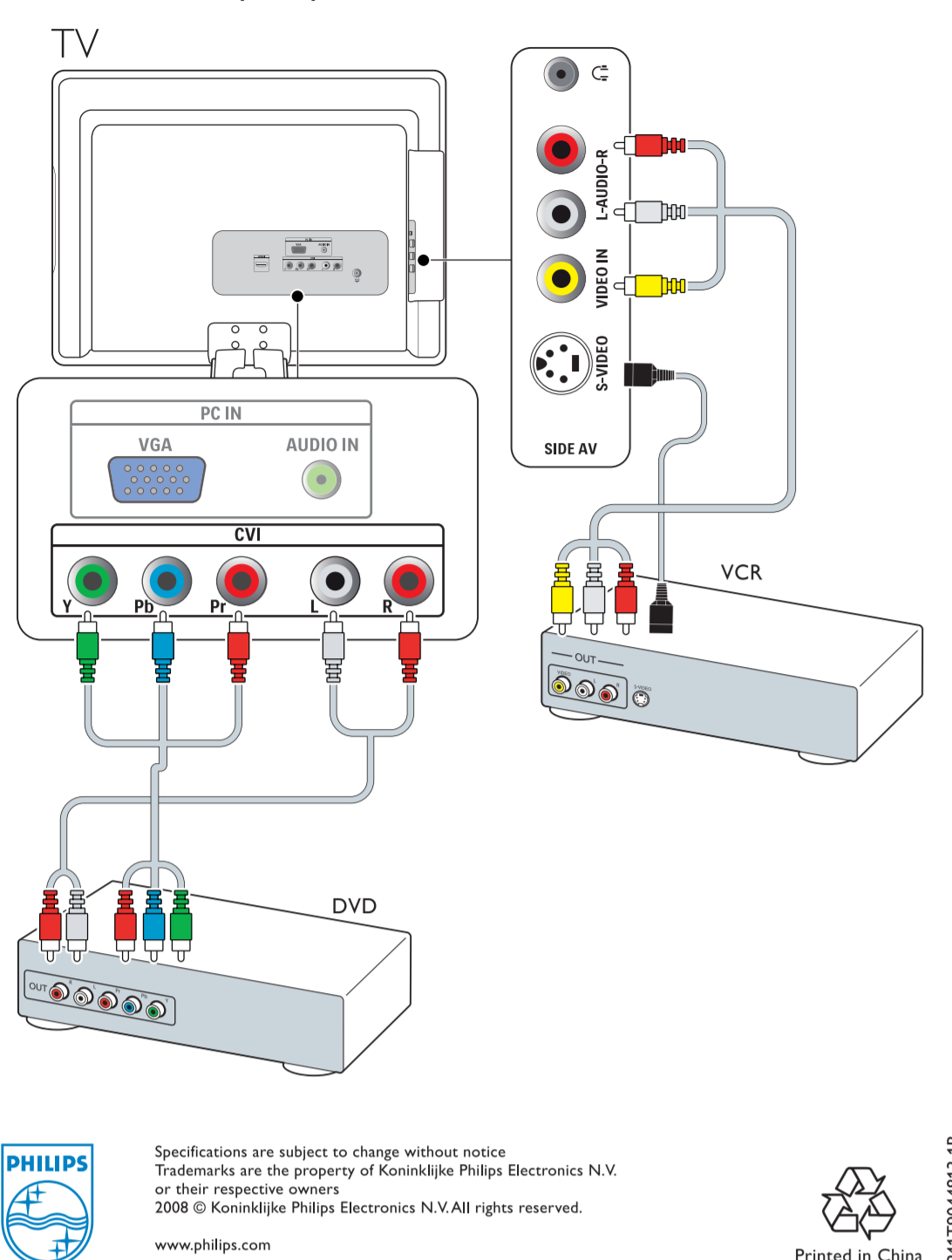
8 وحدة ألعاب، كاميرا فيديو فائقة الجودة، كمبيوتر Game console, HD camcorder, PC



7 مسجل DVD، وحدة مستقبل كابل DVD recorder, Cable receiver box

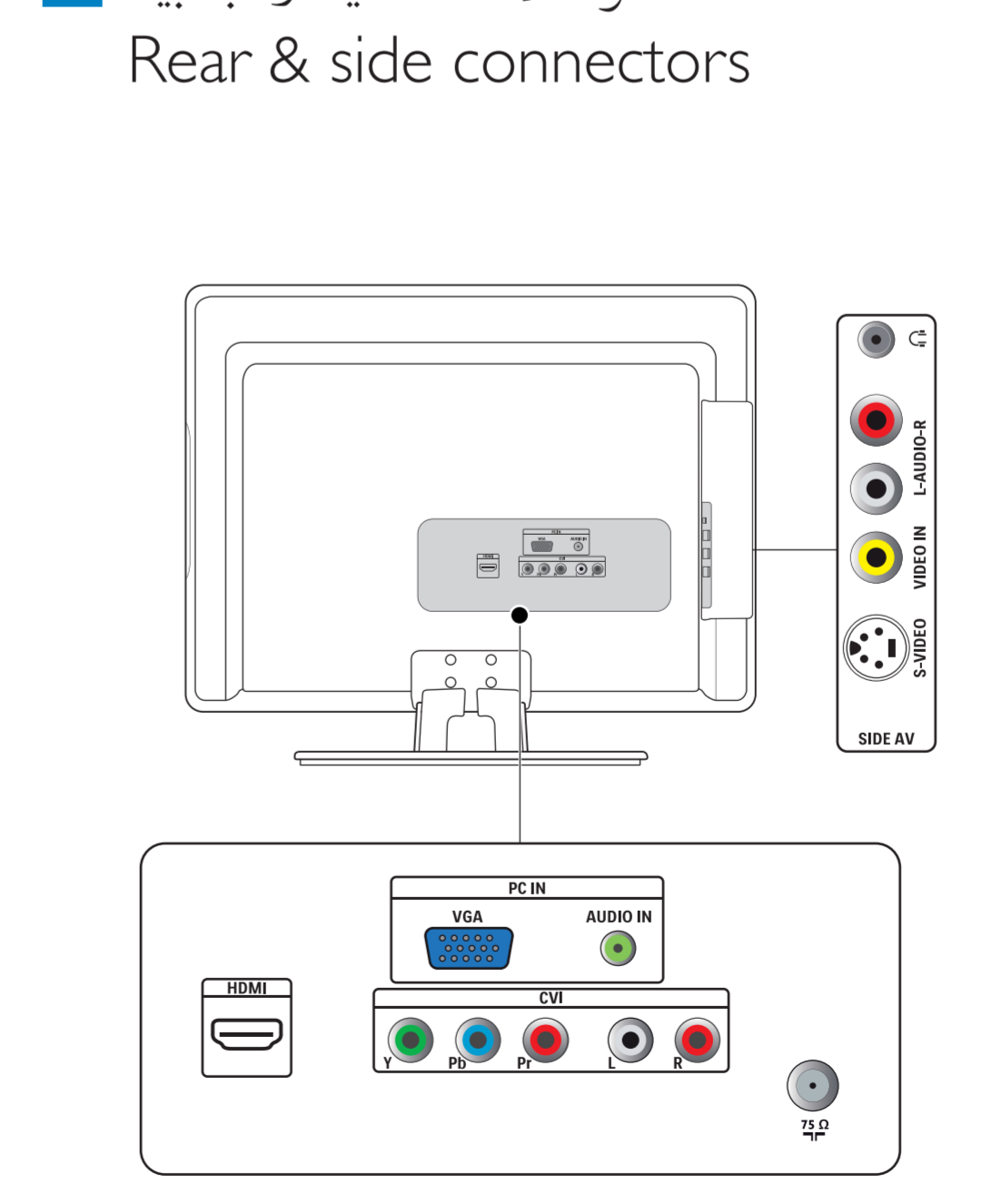


6 مشغل DVD، جهاز فيديو DVD player, VCR



Specifications are subject to change without notice. Trademarks are the property of Koninklijke Philips Electronics N.V. or their respective owners. 2008 © Koninklijke Philips Electronics N.V. All rights reserved. www.philips.com

4 الموصلات الخلفية والجانبية Rear & side connectors



3 وحدة التحكم عن بعد Remote control

1. اضغط على زر التشغيل.

2. اضغط على زر التشغيل.

POWER
اضغط لتشغيل/إيقاف عمل التلفزيون من أو إلى وضع الاستعداد.

SOURCE
لاختيار أجهزة أخرى، أزرار الأرقام، اضغط لأختيار مهتم.

MENU/EXIT
اضغط Menu لتنشيط أو إيقاف قائمة على الشاشة. زر الأرقام و **OK** اضغط على زر 4 أو 4 أو 4 لتفعيل في قائمة التلفزيون. اضغط **OK** لتأكيد الإختيار.

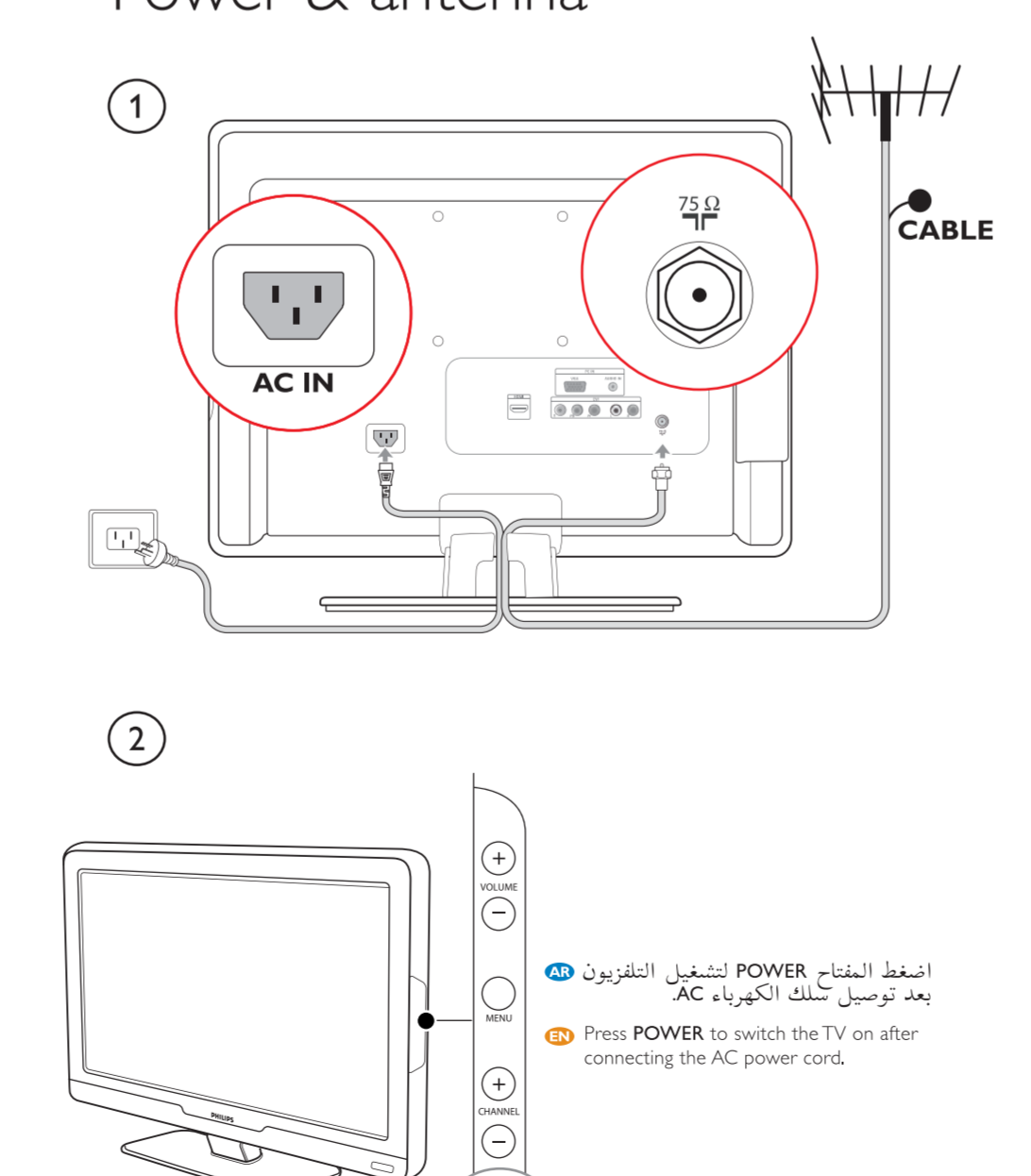
POWER
Press to turn on/off the TV from or to standby mode.

SOURCE
Selecting other devices.

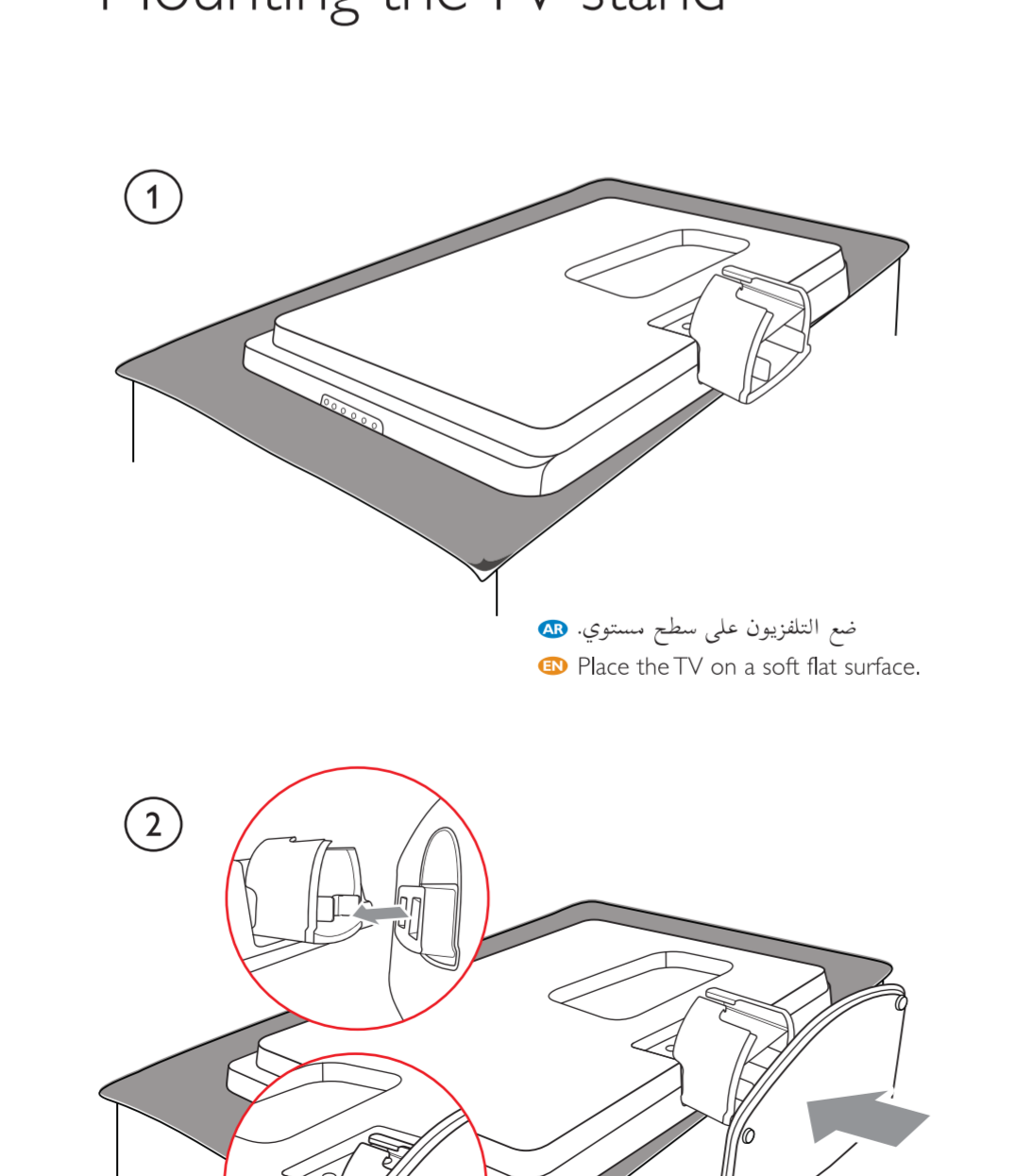
COLOR BUTTONS
Press to select a task.

MENU/EXIT
Press menu to activate on-screen menu on/off. **CURSOR AND OK BUTTONS**
Press **▲**, **▼**, **▶**, **◀** to navigate the TV menu. Press **OK** to confirm selection.

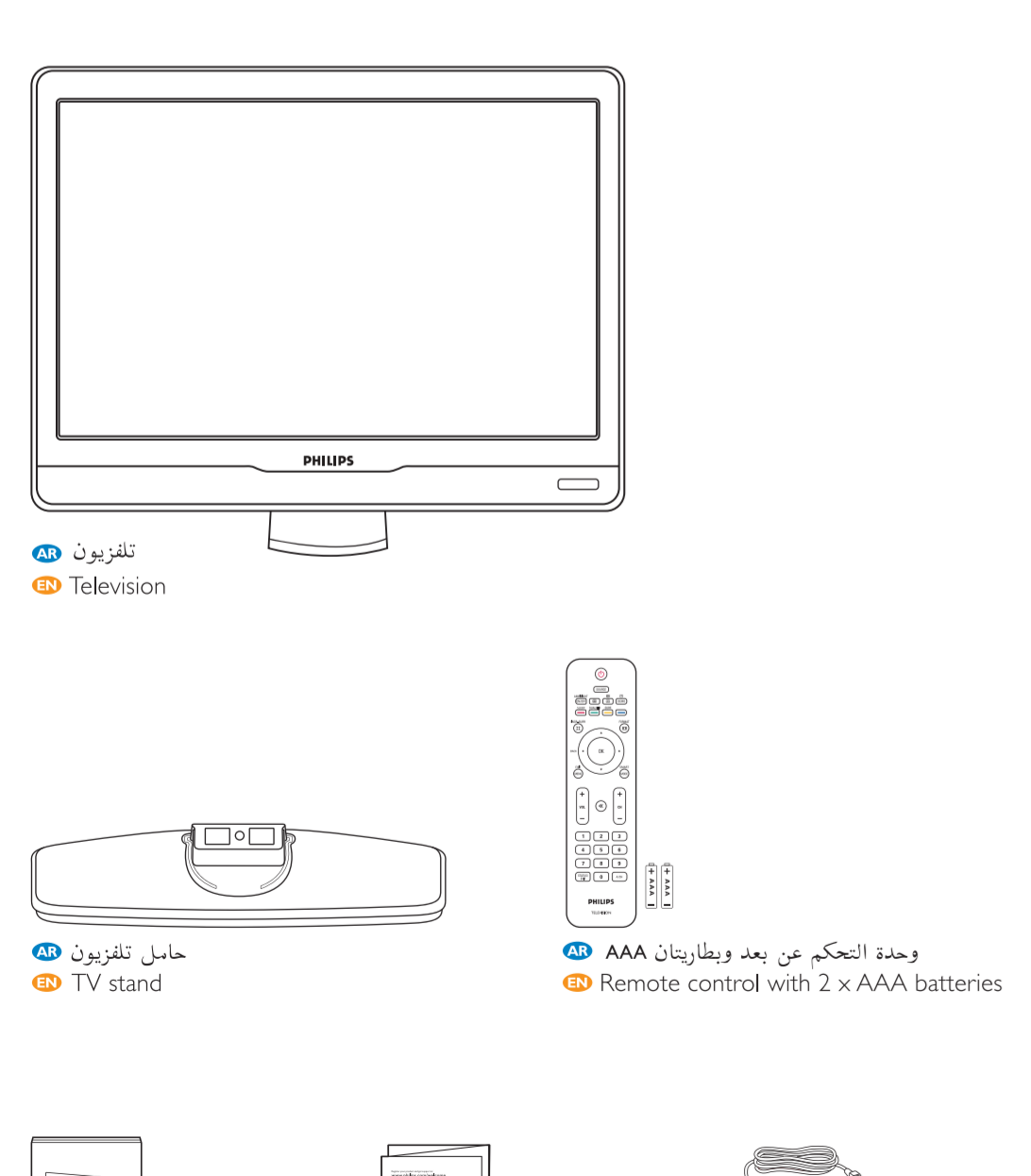
2 الطاقة والهوائي Power & antenna



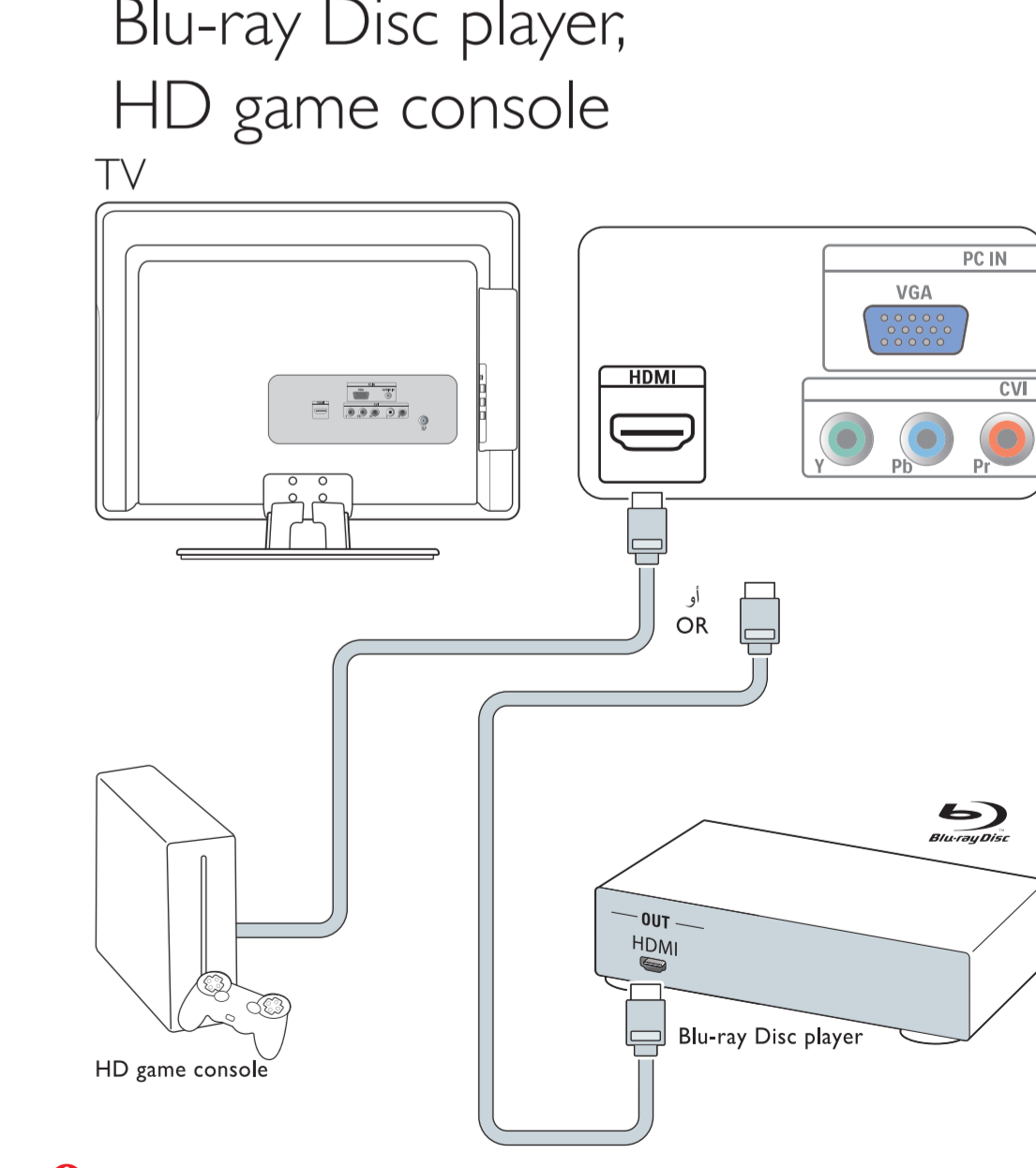
1 تركيب حامل التلفزيون Mounting the TV stand



محتويات العبوة What's in the box



5 مشغل أقراص Blu-ray، وحدة ألعاب عالية التحديد Blu-ray Disc player, HD game console



Free Manuals Download Website

<http://myh66.com>

<http://usermanuals.us>

<http://www.somanuals.com>

<http://www.4manuals.cc>

<http://www.manual-lib.com>

<http://www.404manual.com>

<http://www.luxmanual.com>

<http://aubethermostatmanual.com>

Golf course search by state

<http://golfingnear.com>

Email search by domain

<http://emailbydomain.com>

Auto manuals search

<http://auto.somanuals.com>

TV manuals search

<http://tv.somanuals.com>