

# Snel beginnen



**PHILIPS**



Be responsible  
Respect copyrights

Specifications are subject to change without notice.  
Trademarks are the property of Koninklijke Philips Electronics N.V.  
or their respective owners  
2007 © Koninklijke Philips Electronics N.V. All rights reserved.



SRS WOW is a Trademark of SRS Labs, Inc.  
WOW technology is incorporated  
under license from SRS Labs, Inc.

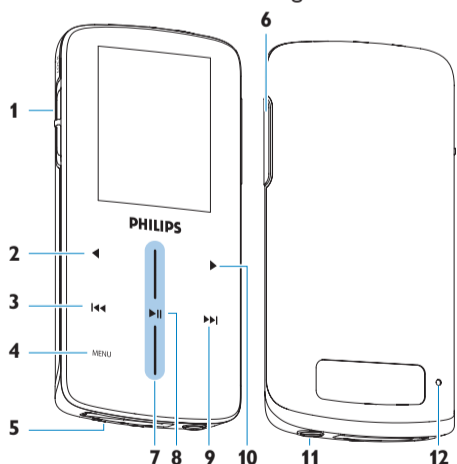
wk7265  
Printed in China

## What is meegeleverd



Cd-rom met Windows Media Player 11, Philips Device Manager, MediaConverter for Philips, Gebruikershandleiding, Tutorials en Veel gestelde vragen

### Overzicht van toetsen en aansluitingen



1 Aan / uit / schuifregelaar (vergrendeltoets)	7 Verticale touchpad
2 Links / Terug-toets	8 Weergave / Pauze-toets
3 Rewind / Vorige-toets	9 Vooruit / Volgende-toets
4 Menu-toets	10 Rechts / Select-toets
5 Kabel / dock / adapteraansluiting	11 Hoofdtelefoonaansluiting
6 Volume hoger / lager-regelaar	12 Resetten

Druk op	Voor
ON/OFF LOCK	In/Uitschakelen (ongeveer 1 seconde naar beneden drukken) Alle bedieningstoetsen vergrendelen (naar boven schuiven)
⏮	Weergave/Pauze songs/video
⏪	Terug naar vorige song/video Snel terugspoelen
⏩	Naar volgende song/video Snel vooruit spoelen
+ VOLUME -	Volume regelen
⏮	Terugkeren naar vorige menu/optie
▶	Optie selecteren Naar volgende optie
Verticale touchpad	Door lijsten bladeren
MENU	De menulijst openen

## 1 Installeren

**Belangrijk** Dit is uitermate belangrijk om te verzekeren dat de speler goed functioneert als deze op de pc is aangesloten.

### Voor gebruikers van Windows XP:

Om deze software te kunnen gebruiken moet **Windows XP Service Pack 2 (SP2)** op uw pc geïnstalleerd zijn. Als dit niet het geval is wordt u verzocht dit alsnog te doen. Sluit het toestel na installatie op de pc aan.

### Voor gebruikers van Vista N in Europa:

Installeer **Media Restore Pack** op uw pc alvorens het toestel te gebruiken. Dit kunt u doen door **Windows Media Player 11** voor XP van de Microsoft website te downloaden en te installeren van de onderstaande link:  
<http://www.microsoft.com/windows/windowsmedia/download/AllDownloads.aspx>  
Selecteer **Windows Media Player Version 11 for XP** en de taal van uw keuze.

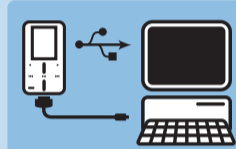


- Plaats de cd-rom die met de speler is meegeleverd in het cd-rom station van uw pc.
- Volg de aanwijzingen op het scherm voor het installeren van de **Windows Media Player, MediaConverter for Philips** en **Philips Device Manager**.
- Als het installatieprogramma niet automatische start, zoek op de cd met de **Windows Verkenner** naar het bestand dat eindigt op .exe en dubbelklik het bestand.

## 2 Aansluiten

### A Aansluiten op een pc

De speler wordt opgeladen als deze op de pc wordt aangesloten.



- De speler inschakelen.
- Sluit de speler op de pc aan zoals getoond in de illustratie.  
> Het scherm van de speler geeft aan als de aansluiting met de pc is gemaakt.

## 3 Overzetten

### A Foto's en muziek synchroniseren met Windows Media Player 11

Download de Windows Media Player 11:  
<http://www.microsoft.com/windows/windowsmedia/player/11/default.aspx>



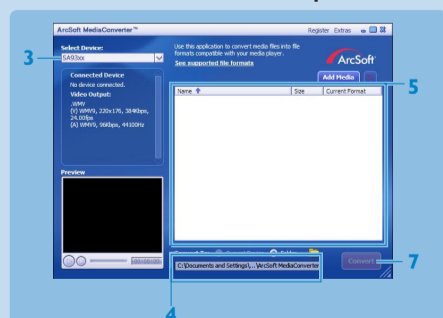
- Start **Windows Media Player 11**.
- Sluit de speler op uw computer aan met behulp van de meegeleverde USB-kabel.
- Als de speler is aangesloten, verandert het synchronisatie tabblad, en het apparaat en de inhoud verschijnt in de **Windows Media Player 11**.
- De **Windows Media Player 11** synchroniseert de inhoud van uw muziekbibliotheek met uw speler automatisch.

Zie de gebruikershandleiding voor bijzonderheden over het instellen van de synchronisatie opties in de **Windows Media Player 11**.

### C Video overzetten

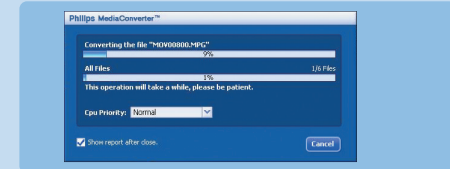
**Belangrijk** MediaConverter for Philips kan niet gebruikt worden voor het overzetten van video's van webwinkels / services (d.w.z. materiaal dat is gekocht, gehuurd, of via abonnement verkregen is en met DRM beschermd is). Hiervoor moet u gebruik maken van de Windows Media Player 11 (of de software die beschikbaar gesteld werd door de online leverancier).

- Sluit de speler op uw pc aan met de meegeleverde USB-kabel.
- Start **Media Converter for Philips**.



- In de **Convert to (Converteer naar)**: optie aan de onderkant van het scherm, **Current Device (Huidige Apparaat)** selecteren. De inhoud van het aangesloten apparaat wordt opgeslagen.
- Klik op **Add Media (Media Toevoegen)** om uw bestanden te selecteren. U kunt meerdere videobestanden toevoegen. **OF** Selecteer de bestanden in **Windows Verkenner** en sleep ze naar het venster met de **MediaConverter for Philips**.
- Klik op **Converteren**.

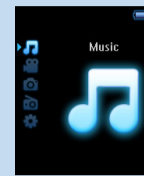
De bestanden worden, indien nodig, eerst geconverteerd naar een formaat dat op de speler afgespeeld kan worden.



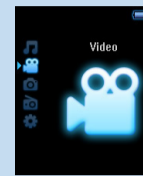
6 De voortgang van het converteren en overzetten wordt aangegeven.

## 4 Geniet

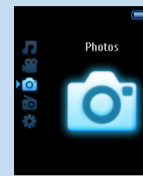
### A Hoofdmenu



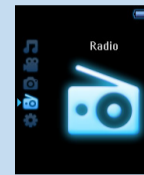
Muziek



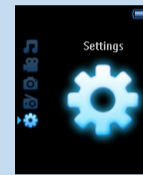
Video



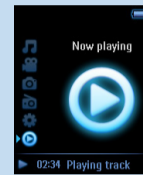
Foto



Radio



Instellingen

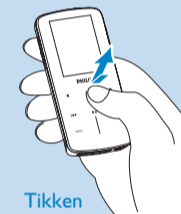


Speelt nu af

Menu	Om
Muziek	Uw digitale muziek afspelen
Video	Uw video's bekijken
Foto	Foto's bekijken
Radio	Naar FM-radio luisteren
Instellingen	Customize de instellingen van uw speler
Speelt nu af	Ga naar weergave-display

### B Navigeren met verticale touchpad

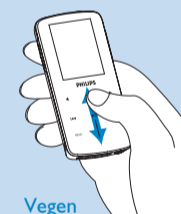
Uw speler heeft drukgevoelige toetsen die reageren op de aanraking van uw vingers. Het **Verticale touchpad** (zie afbeelding) wordt gebruikt om door de lijsten te lopen. Hij reageert op de volgende bewegingen van uw vinger.



Tikken



Ingedrukt houden



Vegen



Snel vegen

Actie	Functie
Tikken op boven- of onderkant van het pad	Stap voor stap naar boven of beneden lopen
Ingedrukt houden aan boven- of onderkant van pad	Met steeds hogere snelheid door een lijst lopen
Vegen van boven naar beneden of beneden naar boven	Door lijst lopen
Snel vegen hoger of lager	Lijst loopt snel door (het zelfde effects als een vliegwielt) en gaat daarna geleidelijk langzamer
Tikken in het midden	Om het draaien van de lijst te stoppen Muziek afspelen/pauzeren
Vegen en ingedrukt houden aan het eind van het pad	Loopt door de lijst met constante snelheid en versnelt geleidelijk. De snelheid neemt af en stop als de vinger van het pad wordt genomen
Continu Snel vegen	De snelheid van het wiel neemt toe of houdt aan als de maximale snelheid is bereikt

## Problemen oplossen

Hoe kan ik mijn speler resetten?

Steek een pen of ander puntig voorwerp in de reset-opening aan de achterkant van de speler. Ingedrukt houden totdat de speler uitgeschakeld wordt. Vervolgens de speler opnieuw inschakelen.

Zie de gebruikershandleiding voor meer bijzonderheden over het verhelpen van problemen.

## Hulp nodig?

Gebruikershandleiding

Zie de gebruikershandleiding die meegeleverd werd met uw speler.

Online help

Ga naar [www.philips.com/welcome](http://www.philips.com/welcome)

## Free Manuals Download Website

<http://myh66.com>

<http://usermanuals.us>

<http://www.somanuals.com>

<http://www.4manuals.cc>

<http://www.manual-lib.com>

<http://www.404manual.com>

<http://www.luxmanual.com>

<http://aubethermostatmanual.com>

Golf course search by state

<http://golfingnear.com>

Email search by domain

<http://emailbydomain.com>

Auto manuals search

<http://auto.somanuals.com>

TV manuals search

<http://tv.somanuals.com>