

[Home](#)

[Техника безопасности, поиск и устранение неисправностей](#)

[Описание данного Руководства](#)

[Информация об изделиях](#)

[Настройка монитора](#)

[Отображение на экране монитора](#)

[Обслуживание заказчика и гарантия](#)

[Словарь терминов](#)

[Загрузка и распечатка](#)

LCD Monitor **200WB7**



Á Á Á Á Ä Á Á Ä Á
 Á Á Á Ä Á Á Á Ä Á Á Ä Á



ž ·· fi Ł 3

Á Á Ú S Ä Á Á Á Á Ü · ^ · Ø Ä Ä Á Á
 Á Á Á Á Á Á È



'5i lc3

Á Á Á Á Á Á Á Á Á Á Á Á
 Á Á Á Á Á Á Á Á Á Á Á Á

'5i lc fi Ł ·· ·· "·



Ł" ·· ·· 3 fi ·· ··

Á Á Ä Á Á Á Á Á Á Á Á Á Á Á Á
 Á Á Ä Á Á Á Á Á Á Á Á Á Á Á Á



·· ·· ·· ·· 3

Á Ä Á Á Á Á Á Á Á Á Á Á Á Á
 Á Á Á Á Á Á Á Á Á Á Á Á



·· ·· ·· ·· 3

Á Á Á Á Á Á Á Ä Á Á Á Á Á Á Á Á
 Ä Á Á Á Á Á Á Á Á Á Á Á Á Á Á



·· ·· ·· ·· 3

Á Á Á Á Á Á Á Ä Á Á Á Á Á Á Á Á
 Á Á Á Á Á Á Á Á Á Á Á Á Á Á Á Á

ÁÁWUÁ Á Á Á

- ÁÁÁ Á Á
- ÁÁÁ Á Á Á Á Á Á Á Á
- Á Á Á Á Á Á Á Á Á Á

Á Á Á Á

- Á ÁÁ Á
- Á Á Á Á Á Á Á Á Á Á

Á Á Á

- Á Á Á Á Á Á Á Á Á Á

Á Á Á



- Á ÁÁ Á
- Á Á Á Á Á Á Á Á Á Á

Á Á Á



- Á ÁÁ Á
- Á Á Á Á Á Á Á Á Á Á



Á@Á æ á * Á } Á@Á : [ä & ö | Á } Á@Á æ á æ á * Á } dæ • Á@Á } á ^ Á : [] ^ æ Á
Öá & cã ^ Á GEEGJÌ ÈÒÁ [ç ^] } á * Á • ^ á Á ^ & d æ á } á Á ^ & d [] } | æ } & • È@ Á : [ä & ö | æ á [ó Á
ää] [• ^ á Á - Á æ Á [] { } æ Á } • ^ @ | á Á æ é È [~ Á Á •] [] • æ Á Á Á Á ~ } { ^ } ó
ó [~ * @ Á Á - Á } æ á Á æ é Á ^ & d æ á } á Á ^ & d [] } æ Á ~ } { ^ } ó } || ^ & ç } È [Á ^ ç] { } á Á @ Á
[[& æ] • Á : Á []] } á * Á - Á & @ } æ é Á ^ & d æ á } á Á ^ & d [] } æ Á } æ & Á [~ Á] æ á [ç ^] { } ^ } ç - æ Á
ó@Á æ é Á } [• æ Á : * æ á æ á } Á @ Á ^ ç ^ Á [~ Á } • ^ @ | á Á : Á @ Á ç ^ Á } @ Á [~ Á : & æ ^ á @ Á
] : [ä & é

ÜÖWÜPÁUÁUÚÁJØÁPÒÁJØËÒ

79'8 YWUFUjcb'cZ7 cbZ'fa jhm

Ú@á • Á [] • ^ { ^ Á ^ & d [] } æ Á ^ & æ Á } á ^ Á ^ : Á Á • [] • æ á Á @ Á : [ä & ö | Á } | { } æ Á æ Á
ó@Á []] } á * Á æ á æ á • Á
ÈÖPÍ € JÌ ÈÈFGEFÁÚ æ é Á ~ á { ^ } ç - Á } { } æ á } Á ^ & @ [[~ Á ~ } { ^ } ó]
ÈÖPÍ Í €GGFJJÌ ÁÚ æ á Á Öá ç | á æ } & Á ^ ~ á { ^ } ç - Á } { } æ á } Á ^ & @ [[~ Á ~ } { ^ } ó]
ÈÖPÍ Í €G KFJJÌ ÁÚ { ~ } æ Á ~ á { ^ } ç - Á } { } æ á } Á ^ & @ [[~ Á ~ } { ^ } ó]
ÈÖPÍ FEEEÈÈÈGEÉEÁŠá æ Á : Á æ { [] } Á Ö Ì : ^ } ó { } æ á } DÁ
ÈÖPÍ FEEEÈÈÈKFJJÌ ÁŠá æ á } Á - Á [| ç ^ Á] & ç æ á } Á æ á Á ^ D
{ } []] } á * Á [] ç á } • Á - Á á & ç ^ Á } | æ á ^
ÈÁ HÈÈÈÒÒÁŠ [] Á [| ç ^ Á á & ç ^ Á
ÈÁ JÈHÍ ÈÒÒÁÒÓ Á Öá á & ç ^ Á
ÈÁ HÈHÍ ÈÒÒÁ Ç È ^ } á { ^ } ç - Á Ö Á } á Š [] Á [| ç ^ Á á & ç ^ Á
æ á Á Á : [ä & ö | Á } æ á } æ é | á * Á : * æ á } Á } Á Ú Ú J € € Á ç ^ Á

ÜÖWÜPÁUÁUÚÁJØÁPÒÁJØËÒ

9bYf[mIGHU'8 YWUFUjcb'

V@Á []] æ | Á ~ } } á ^ á æ á } & ç } Á : Á æ á * Á ^ * Á @ Á [] [] : Á @ Á ÖÙÇÖÁ] æ Á
Ú [] , Á Á } æ á ^ } } Á } æ á * Á Ö Ú Á Ú Á } á æ á È V@Á ^ } • Á @ Á []] æ | Á ~ • ó Á
& } } ^ & á Á } { } ~ ç Á @ Á []] : Á ÖÙÇÖÖÚ Á È Á ^ Á ~ * Á Á æ é • é á Á [{ } Á @ Á
• • ç { Á } æ Á Á [- ç } æ É

Table with 4 columns: XOUÁÚæ, ŠÖÖÁÚáæ, Ú [, ^ Á [] • ^ { }] ç , P [: { æ } ^ } , U P Á Ç ç ^ Á, Ô : ^ } , Ł Á Ì Y



Üòwüþáúáúúájøáþòáúøð

Üòwüþáúáúúájøáþòáúøð

Dc`jgl `7 YbhYf`zcf`HYghjbl` `UbX`7 YfhjZWHjcb`BchjW

V@Á`~ã{^}ó@~|áá:æ Á[, ^!Á{ { ÁÁ[&^ó` ã@á } áææ@á! [c&ç] Á&æ`ãÁæ@^H`{ } * Á`
• [&^d`ã@á`~ã{^}ó@~|áá:æ Á[, ^!Á{ { ÁÁ[&^ó` ã@á } { }` c!É [] á! |É |ã c!Éã áÁ [Á] D @` |áÁæ`Á@ Á`
• æ ^Á [, ^!Á`]] | ^!É

V@Á`æã`Á` } á` &ç | Á` -ó@ Á [{ C Á | ^ &ç ã@á } ç | çã } Á` @` |áÁæ`ÁÁ`^!ç`Á` @ | É&æ`ãÁ`
] | [c&ç] Á` çã`Á` @ Á` | { Á` -ó@ Á` ^!á` ã@á [{ á` çã` ^Á [Áæ` ^!Á@á` Á` | Áæ`] ^!Á` ÇHÈ

V [Á {] | ^ç`Á` , æ&ç -ó@ Á` ~ã{^}ó@ Á [, ^!Á`]] | Áæ`Á` ^!ç`Á` ^!ç`Á` ^!ç`Á` ^!ç`Á` ^!ç`Á` ^!ç`Á` ^!ç`Á` ^!ç`Á`
•]] | ^Á [&^çã` @ @ @` |áá`Á [æ`áÁ`æ`á@ Á` ~ã{^}ó@ á` á`æ`ã` Á&æ`^!É

ÇÁ [c&ç] Á` æ`Á` } -ã{^!ó@ Á` ~ã{^}ó@ Á {]] æ`Á` ã@á! [c&ç] Á` æ`Á`
! ^` á` ^ } ç` Á` çã` ááá` Á` ÜP È H V È G F È Á` á` ÜP È J D È È G F È

Wymagania Polskiego Centrum Badań i Certyfikacji

Urządzenie powinno być zasilane z gniazda z przyłączonym obwodem ochronnym (gniazdo z kolkiem). Współpracujące ze sobą urządzenia (komputer, monitor, drukarka) powinny być zasilane z tego samego źródła.

Instalacja elektryczna pomieszczenia powinna zawierać w przewodzie fazowym rezerwową ochronę przed zwarzaniem, w postaci bezpiecznika o wartości znamionowej nie większej niż 16A (amperów).

W celu całkowitego wyłączenia urządzenia z sieci zasilania, należy wyjąć wtyczkę kabla zasilającego z gniazdka, które powinno znajdować się w pobliżu urządzenia i być łatwo dostępne.

Znak bezpieczeństwa "B" potwierdza zgodność urządzenia z wymaganiami bezpieczeństwa użytkowania zawartymi w PN-93/T-42107 i PN-89/E-06251.

Pozostałe instrukcje bezpieczeństwa

- Nie należy używać wtyczek adapterowych lub usuwać kołka obwodu ochronnego z wtyczki. Jeżeli konieczne jest użycie przedłużacza to należy użyć przedłużacza 3-żyłowego z prawidłowo połączonym przewodem ochronnym.
- System komputerowy należy zabezpieczyć przed nagłymi, chwilowymi wzrostami lub spadkami napięcia, używając eliminatora przepięć, urządzenia dopasowującego lub bezzakłóceńowego źródła zasilania.
- Należy upewnić się, aby nic nie leżało na kablach systemu komputerowego, oraz aby kable nie były umieszczone w miejscu, gdzie można byłoby na nie nadeptywać lub potykać się o nie.
- Nie należy rozlewać napojów ani innych płynów na system komputerowy.
- Nie należy wpychać żadnych przedmiotów do otworów systemu komputerowego, gdyż może to spowodować pożar lub porażenie prądem, poprzez zwarcie elementów wewnętrznych.
- System komputerowy powinien znajdować się z dala od grzejników i źródeł ciepła. Ponadto, nie należy blokować otworów wentylacyjnych. Należy unikać kładzenia luznych papierów pod komputer oraz umieszczania komputera w ciasnym miejscu bez możliwości cyrkulacji powietrza wokół niego.

Üòwüþáúáúúájøáþòáúøð

Bcfh`9i fcdYfBcfXjW7 ci blfjYgl`bZcfa Ujcb

Ú|æ^!ā *E^} çæā } Á

J5 FB-B; . :

ØS ÜÙ† SÜÖÖÁUT ÁEVÁPWKWOÖÜYVOËÒÁJ ÔP ÁWVÖÁ ÜÁ† V† VSUT ŠÖÖÉ† ÜÁ
ÖWÁV† ŠŠÖÜÁÖÁWÜWÜVÖ ÖÁÜ† ÚŠÖVÜÄ

Ú|æ^!ā *E^} çæā } Á

5 8 J5 FG9 @`

Ù< ÜÖÁÒÖÁŠÖÖÜÖ ÖÖPÁÜ ÜÖVÁ ÒVŠÖÖP ÖÖPÜÁVÖSÁJ ÖÁVÖSSU†VÖSVÁ
ÖÜÁ ÖT VÁVÖÖI PÖÖŠÖÖÄ

Úæ\æQ æ\æ!ç Á

J5 FC-HI G. :

ÙÖUÖVÖŠÖVÖÁVÖP ÖÖV† ÁÖÜSSURJPVUÁKU ÖÖPÁVÖJXQVÖÖÜÖÖP ÖŠÜUÜVÖÁ
ÖÜUÖVÖÖÁÖVUÜÖVÖVÖÄ

Ú|æ•^!ā *E^} çæ ç } Á

5 8 J5 FG9 @`

P† ÜÖÖNVÖÁWÜVYÜÖVÁŠÖVÖÜÖÜÖÉ† † ÖWÁVÖVÖÖÁ† ÖVÁSU†VÖSVÖP ÖÁÜÜÁ
ÜV< T VÖÖ< ÜÜÖŠÖÜÖŠÖNVÖÁ † † Ä

ÜÖWÜPÁUÁUÜÁJÖÁPÖÁJÖÖ

6 GA =BcñW`fHUjk Ub`Cb`mL

符合乙類資訊產品之標準

ÜÖWÜPÁUÁUÜÁJÖÁPÖÁJÖÖ

9f[cbca]Y<]bk Y]g`fbi f`8 Yi hgW`UbXk

Ö^!Á[] Á} •Á^!ā-^!çÖä{ [] ā[] Á} •[] &@Á} ÁÁ^!ÁX^![] á} ~ * Á^!Á^! ÁJ&@ c Á[] ÁJ&@á^! Á
ā!&@Ü4} ç^!} •dæç} ÄÁ•ç^!^* ç} Á[] !•&@æ} Ä

CE -Á!ÁÜ>&, æþ áÁ^•ÁÖ!êc•Á^_ã á^cÁæ@Áã ÁCE ~|à^!ÉÁ!Áæ -ÁãÁM, à^á^)\|æ@^ãÁ!Á
Qà^cãà) æQ ^ÁQ, ^ã cÁæãã ÁX[!•&@æc} Á^!ÁãÁÖæ æcç[} ÁUç!•cæQ!} Á æ@Qæ ^ÁQÁ Á Á
Qã•ÉÁ Á!ÁÜ4} c^} ç^! [!á} } * Á!->||cÁã áÉÁ

Öæ á@QÁ [} æ|!Á { ^!Á^} Á Á!Á^~ |æ•} * Á^~|!á^c} Á^!c} Á} ç|æ@ÉÁ çáææ -Á^ Áæ@ } ÉÁ
áæ Á

1. Ü] ææ !^} Á^!Á^!&@æç@!• [} æÁ^!&@^>@c^!á^} ÉÁ
2. }^!Á!áã æÉ!•æ c^Á^!^, ^} á^c^!á^} ÉÁ
3. à^á!•æ Á!ÁÖã!4@^Á^!Áã^Áæ æç^æ@Áã *^áæ c^ áãÉ

CE•Á!* [] [{ á&@} Á!>} á^} Á ááÁ{] ^ ç^} ÉÁáÁ!~ } á-æá^} Á!æ Á} áÁÜ [c^æ@æ -Á^ } |^ Á
Wç!^!~ } áÁ^ Á!^, ^} á^} Áç&Q^&@Á^•áæ^áÁ} áÁ!ç@^ÁCE *^} à^|æç} * Á^Á^ Á!á^ *^ Á
Z^æ@}\ [] çæc^ é!^} ÁáÁç|^ ÁÉÁ

Ö!Áæà^æ |æc à^: [*^} ^ÁÜ&ç!á!~ &|^*^!Á æ@ÖQÁ! Á H! Á^dê* c^ çáQçÉÁ á!Á^ } á^!ÉÁ



**57 < H I B ; .ÁÖQ ÁçMÜVÖSSÖP ÁÖÜÜÜÁÖÜÜ†VÖÜÁÖÇÜçMÁÖÖP VÖP ÉÖÇÉ Á
PÖVZÜVÖÖSÖÜÁP ÖÁ PÖVZSÖÖÖÖP ÜÖP ŠW ÁÖÖP VÁZWÖ†P ÖŠÖP ÁÜÖ ÖÉÁ**

ÜÖWÜPÁUÁUÜÁÜÖÁPÖÁÜÖÖ

9bX!cZ @Z'8]gdcgU'

Ý~!Á^, Á [] æ|!Á { çã • Á æ^!æ^ Áçç&ç Á^Á^& ç!á^á áÁ^•^áÉÜ]^æãá^áÁ { } æã • Áç Á
!^& ç!Á [~!Á! [á^ çc^ Á ç^æ^ Á@Áç [~ } c^ -Á^•æ|^Á æ^!æ^ Áç áÁ^ Á çã á^Á@Áç [~ } c^ Á^Á
áã] [•^áÁ -ÉÁ

Ú|^æ^Áã áÁ^ çãã [~ c^@Á! ççÁ^*~ |æã } •Á} ÁQ, Á Áá] [•^Á -Á [~!Á!áÁ [] æ|!Á [{ Á [~!Á! ççÁ
Üçã • Á^ç!ÁÉÁ

fl cf 'W glca Yfg]b'7 UbUXUUbX'I 'G'5 'L

V@Á! [á^ çc^ Áç } çã Á çãÁç áP!Á ^!&!~ ÉÖã] [•^Á -Á Áç&ç!áç ç&Á! Á! ççÉ çæ^Áç áÁ^á!çÁ
!^*~ |æã } •É
Q!Áçááã } çã [! { çã } Á} Á^& ç!á^ Áç } ççÁ , , Éæç! * ÁÖ [] • { ^!ÁÖá~ ççã } Á çãç^ ÁD

ÜÖWÜPÁUÁUÜÁÜÖÁPÖÁÜÖÖ

-bZfa U]çb'Zf'l ?'cb`m

**K 5 FB-B; '!H<-G'5 DD@5 B79'AI GH'69'
; FCI B8-B; "**

-a dcfHbhÁ

V@Áç } ææ • Á^ Á^]]|á áÁ ççÁç Áç]] [ç^áÁ
{ [~|á^áÁçHÖç] ~ ÉV [&@ç *^Áç^•^Áç ÁçÁç] ^Á
[-Á!^* Á! [&^áÁç Áç]] , •K

FÉÜ^ { [ç^Á^•^Áç ç^!Áç } áÁ^•^ÉÁ

GÉÖÁ^, Á^•^Á ççÁ ç~|á^ÁçÁÖÜÁHÍ GÁ çÉÉ

а & ăă * ŐÜVăă äŝÖÖÄ [] äı !Ä @&@^Ä ! ä ~ & äăă äÄ ! äÄ ! Ő @ ää ä \ ^ ö @ä ^ Ä Ä ^ ö Ő @ ää
 Ū PUA ^ ~ ^ • ě

中国大陆RoHS

根据中国大陆《电子信息产品污染控制管理办法》（也称为中国大陆RoHS），以下部分列出了本产品中可能包含的有毒有害物质或元素的名称和含量

本表适用之产品

显示器（液晶及CRT）

有毒有害物质或元素

| 部件名称 | 有毒有害物质或元素 | | | | | |
|----------|-----------|-----------|-----------|---------------|---------------|-----------------|
| | 铅 (Pb) | 汞 (Hg) | 镉 (Cd) | 六价铬 (Cr6+) | 多溴联苯 (PBB) | 多溴二苯醚 (PBDE) |
| 外壳 | ○ | ○ | ○ | ○ | ○ | ○ |
| CRT显示屏 | × | ○ | ○ | ○ | ○ | ○ |
| 液晶显示屏/灯管 | × | × | ○ | ○ | ○ | ○ |
| 电路板组件* | × | ○ | ○ | ○ | ○ | ○ |
| 电源适配器 | × | ○ | ○ | ○ | ○ | ○ |
| 电源线/连接线 | × | ○ | ○ | ○ | ○ | ○ |

*：电路板组件包括印刷电路板及其构成的零部件，如电阻、电容、集成电路、连接器等
 ○：表示该有毒有害物质在该部件所有均质材料中的含量均在《电子信息产品中有毒有害物质的限量要求标准》规定的限量要求以下
 ×：表示该有毒有害物质至少在该部件的某一均质材料中的含量超出《电子信息产品中有毒有害物质的限量要求标准》规定的限量要求；但是上表中打“×”的部件，符合欧盟RoHS法规要求（属于豁免的部分）

ÜÖNVÛPÁUÁUÚÁJØÁPÒÁJæÖÖ

| | |
|---------|---|
| Á Á Á | GFÉÁ |
| Á Á Á Á | |
| Ë | ïíÁ |
| Ë | ôôÁ |
| Á Á Á | €ÁÇ Á D |
| Á Á | Á Á Á Á |
| Á Á | ÁÁ |
| . | . |
| Á Á | Á Ä Å Ä |
| Á Á Á | çkèì há kèjü á chee»ásd çkèì fhá kèì gúá í €»ásd |

É Á Á Á Á Á Á Á È

ÁÁ Á

Á

fì €Á Fé €Á ÁíÁ Ç Á D
fì €Á Fé €Á ÂÉÁ Ç Á D

Á Á Fí Ì € Á F É € Á Á € Á Ç Á D
 (\$
 %)

| Á Ç D | Á | Á Ç D |
|-------------|-------------------|-------------|
| HFÈ Î J | Î € Ç € | ï € È Î |
| HFÈ Î J | Ï G € Ç € € | ï € È Ï |
| HFÈ Î J | Î € Ç Ì € | Í J È € |
| H Í È € € € | Î € Ç Ì € | Î Ï È € € € |
| H Ì È € € | Î € Ç Ì € | Ï Í È € € € |
| H Í È Í Î | Ì € € Ç € € | Í Î È € |
| H Ì È Î J | Ì € € Ç € € | Î € È F Ï |
| Ì Î È Î Í | Ì € € Ç € € | Ï Í È € € € |
| Ì Î È Î H | F € G Ç Î Ì | Î € È € |
| Î € È G H | F € G Ç Î Ì | Ï Í È G J |
| Î Ï È € € | F F Í G Ç Ì € | Ï Í È € € € |
| Î H È Ì F | F G Ì € Ç F € G | Î € È G € |
| Ï J È Î Î | F G Ì € Ç F € G | Ï Í È G Í |
| Ï Í È | F Í € € Ç F G € € | Î € |
| Î Í È G | F Í Ì € Ç F É Í € | Î € È |

Á Á Á

Á Á Á Á Á Á Á Á Á Éä Á Á

ÓÚ ÙÁÇ Á Á Éä Á Á Á Á Á Á Á Á Á Á Á Á Á Á Á

ÁÁ Á Éä Á Á Á Á Á Á Éä Á Á Á Á Á Á

Á Á Á Á Á Á Á Á Éä Á Á Á Á Á Á

| Á Á Á | | | | | |
|-----------------|--|---|---|----------------|---|
| Á ΧΟΥΨΕ | | Á | Á | Á | Á |
| | | | | ΙΙÁ ΑÇ È | |
| Á Á | | | | ΛΓ | |
| | | È | È | ΛΑ | |

ÁÁ Á

| | | |
|---------|---------------------|---|
| Á ΔΑ | Á ΑÇ Α Α | Α Η Ε Α Η Α Α Α ΔÇ Α |
| Á Α | | ì È Á |
| Á È | | È »ΑΓ »ΕΑÍ »Α |

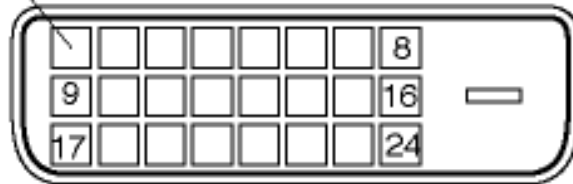
| | |
|----------------|--|
| Á Á Á Á | FHEÁ |
| Á Á | FEEÁG EÁ Á Á EÄ EÄ EÄ |
| Á Á Á | IÌ Á EÇ È |
| Á Á | Í »ÔÁ ÁÍ »ÔÁÇ D ÈEÁ»ÔÁ ÂE»ÔÁÇ D |
| Á Á Á | GEÄ EÄ EÄ |
| Á Á Á Á Á Á | Í EÁ Ç Á ÖÔŠÁ EÁ D |
| Á Á | Đ Á |
| | |
| EÄ Đ EÄ | EÄ EÄ EÄ EÄ ÄFGÁJGÁ D EÄ EÄ EÄ EÄ ÄCHÁÍËÁ D |

EÁ Á Á Á Á Á Á Á È
E Á Á Á Á Á Á Á Á Ä È Ä Á EÄ Ä Á
Á
Á Á Á

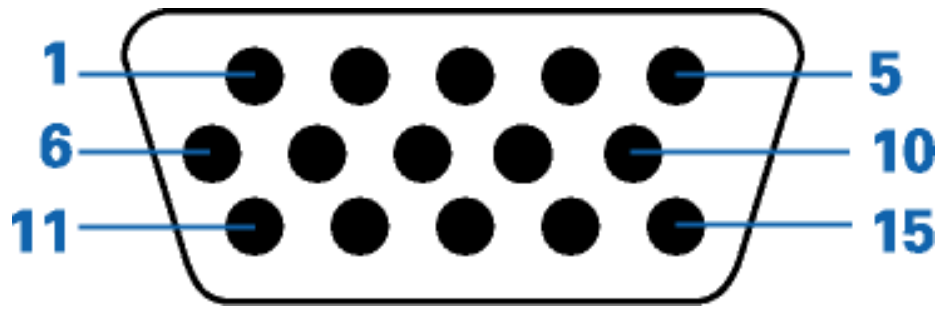
ÖXÁ Á Á Á Ä Á Á Á Á Ä Á
Á Á Á Á Á Á Á Á Á Á

| Á È | Á | Á È | Á | Á È | Á |
|--------|---------------|--------|-------------------|--------|---------------|
| F | VÈ ÌÒÈÛÄ GÄÄ | J | VÈ ÌÒÈÛÄ FËÄ | FÌ | VÈ ÌÒÈÛÄ €ÄÄ |
| G | VÈ ÌÒÈÛÄ GÉÄ | F€ | VÈ ÌÒÈÛÄ FÉÄ | FÌ | VÈ ÌÒÈÛÄ €ÉÄ |
| H | VÈ ÌÒÈÛÄ Á | FF | VÈ ÌÒÈÛÄ FÁ Á | FJ | VÈ ÌÒÈÛÄ Á |
| I | Á È | FG | Á È | G€ | Á È |
| Í | Á È | FH | Á È | GF | Á È |
| î | ÖÖÔÁ Ä | FI | ÉÍ X | GG | VÈ ÌÒÈÛÄ Ä Á |
| ï | ÖÖÔÁ Á | FÍ | ÄÉÍ Á Á Á Ä È È Ä | GH | VÈ ÌÒÈÛÄ ÈÄ |
| ì | ÉÄ ÈÄÈ È | FÌ | Ä ÄÄ È Á | G | VÈ ÌÒÈÛÄ ÈÄ |

Pin1



FÍ È Á ÄÖÈ àÄÇ DÁ Á KÁ



| Á | | Á | |
|----|-----------|------|-----|
| F | Á | Á | |
| G | ÙUÖ | Á | Đ |
| H | Á | | |
| I | Á | | |
| Í | Á | | |
| î | Á | Á | Á |
| ï | Á | Á | Á |
| ì | Á | Á | Á |
| Á | | Á | |
| J | ÉÍ X | | |
| F€ | | | |
| FF | | | |
| FG | Á | Á | Á |
| FH | PEÛ } & Æ | Á | É X |
| FI | XEÛ } & X | ÖSSÁ | Á |
| FÍ | Á | Á | Á |
| | | | |

Á Á Á

· · · · ·

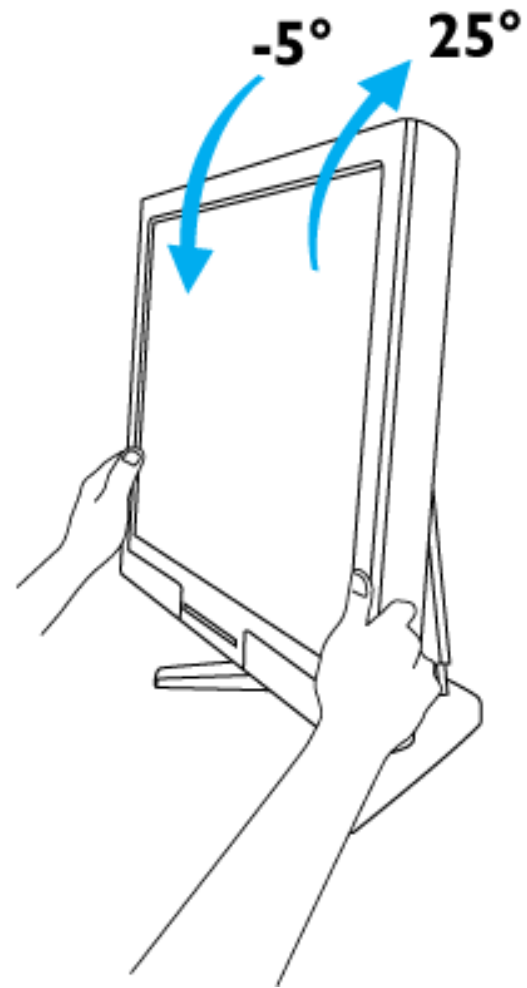
Á Á Á Á Á Á Á Á Á Á È

Á Á Á

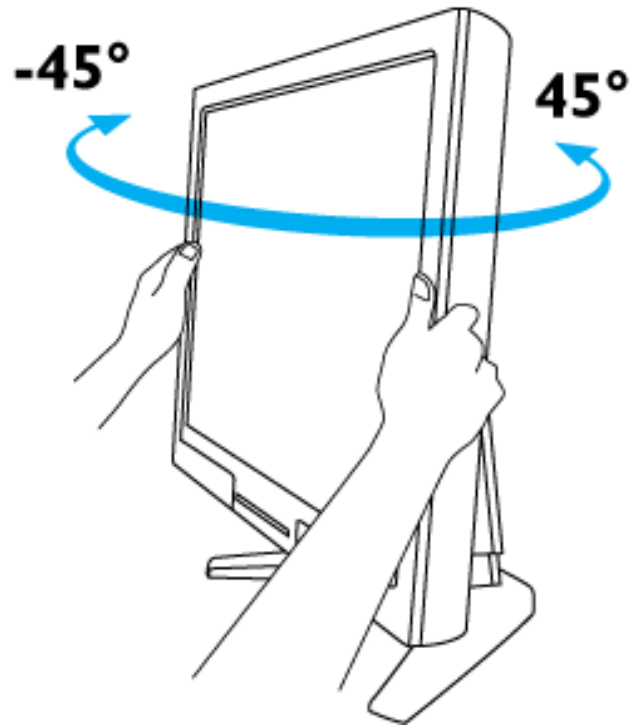
Á Á Á

· · Á

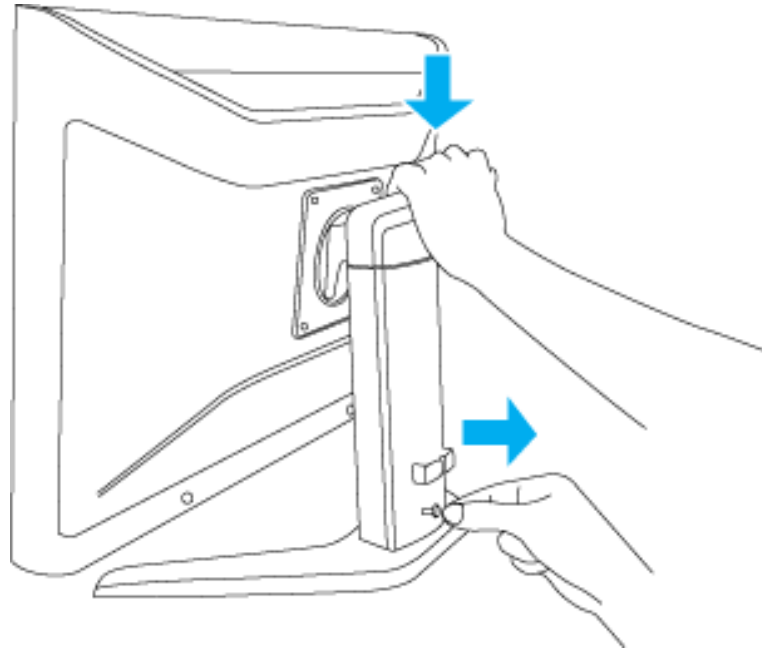
%

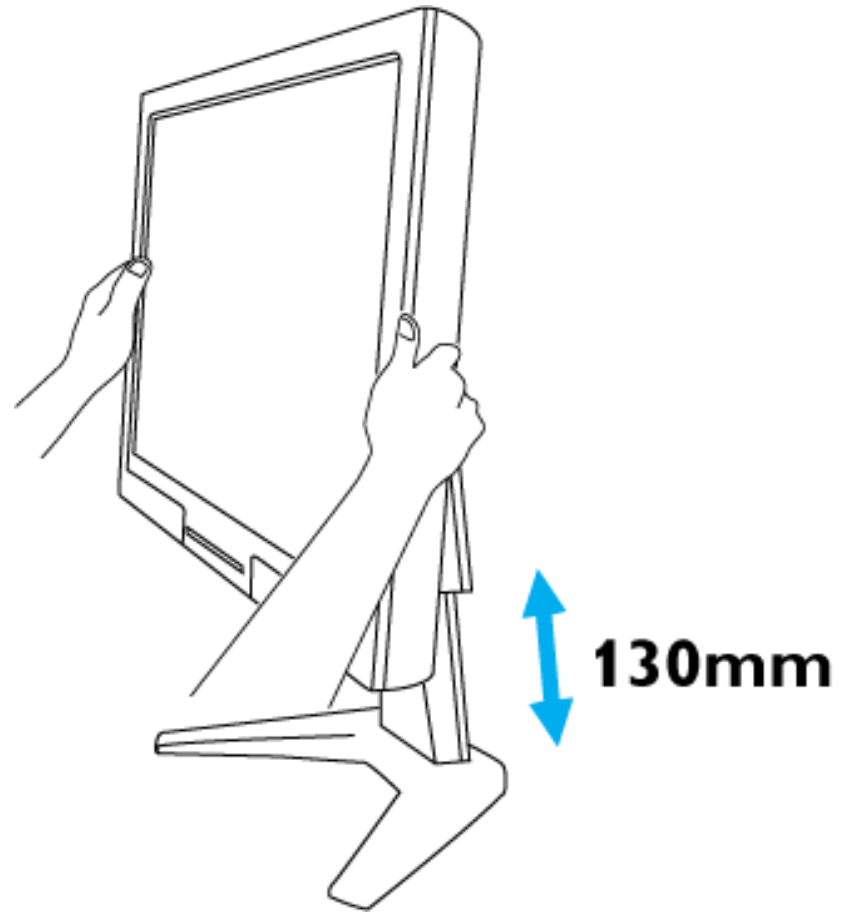


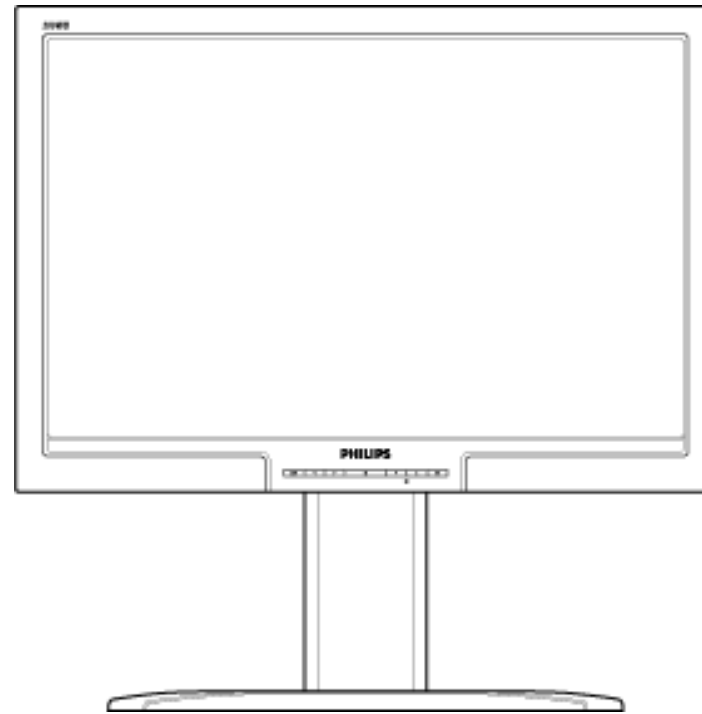
&L



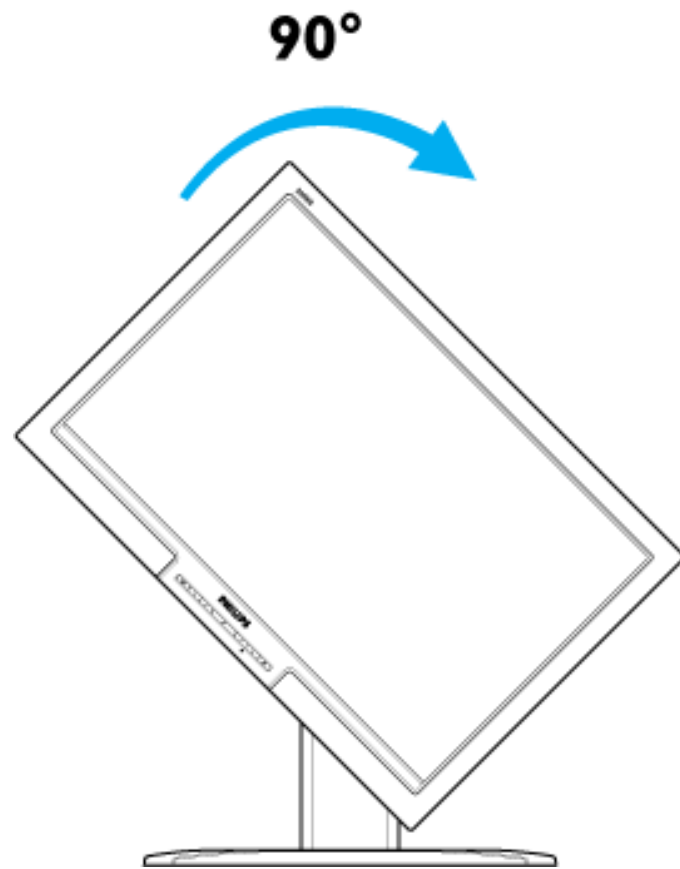
'L

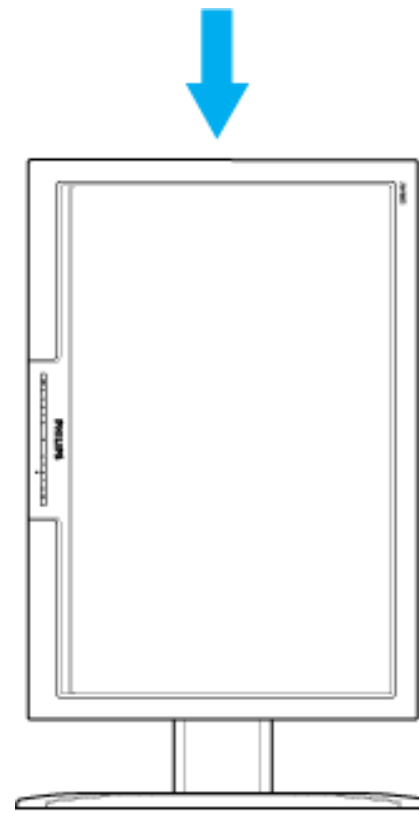




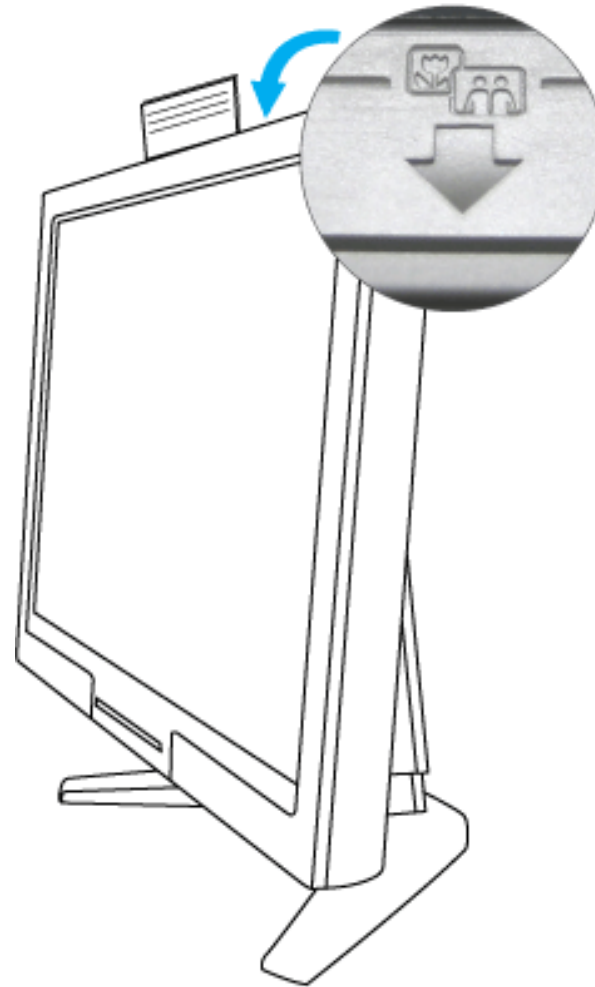


(L





)L: `YI]<c`XYf



Á Á Á

| | |
|-------------------------------------|--------------------|
| | |
| | &\$K 6+ |
| FÁ Á Á | Í Á Á |
| GÁ Á Á | GÁ Á |
| HÁ Á Á Á | FÁ Á |
| Á Á Á Á Á ÉÁ | FÍ Á { Á Á |
| Á Á Á Á Á Á | Í Á Á |

| | |
|------------------------------|--------------------|
| | |
| | &\$K 6+ |
| Á Á Á Á Á Á Á | Í Á Á |

Á

ÉÁ Á Á Á Á

Á Á Á • Á Á Á É Á

Á Á Á

Á

Á

Á

Á

Á

Á Æ Á
Á Á

Á

Á

Á

ÁÁ

Á

Á

Æ

Æ

Á

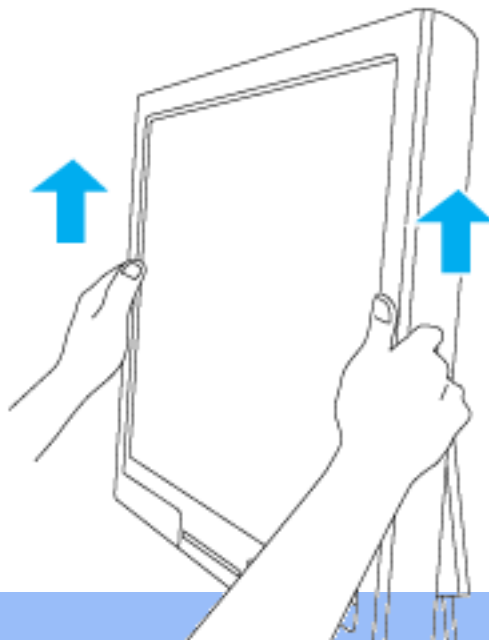
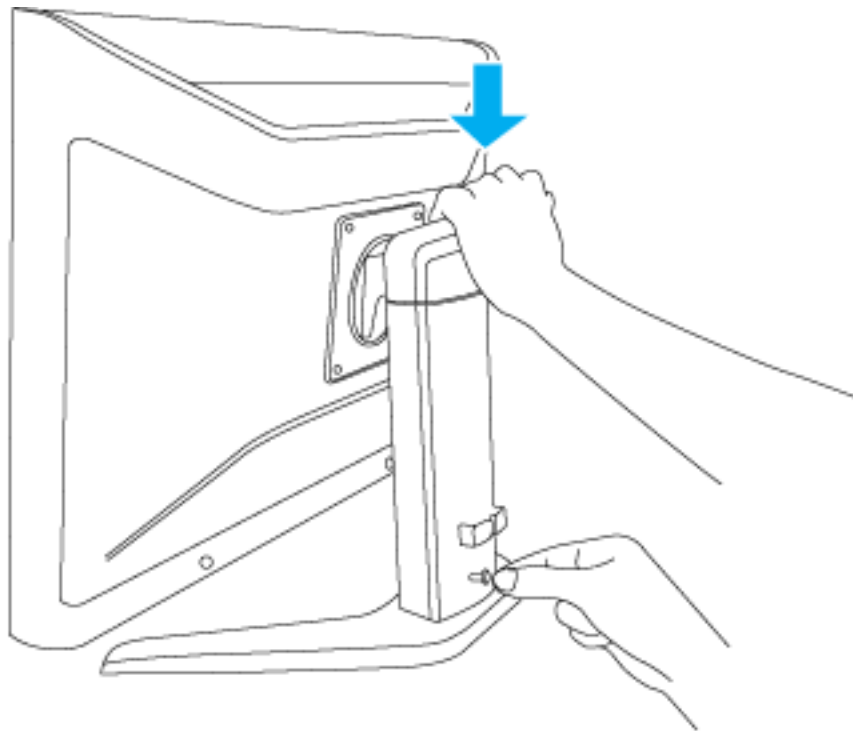
Á

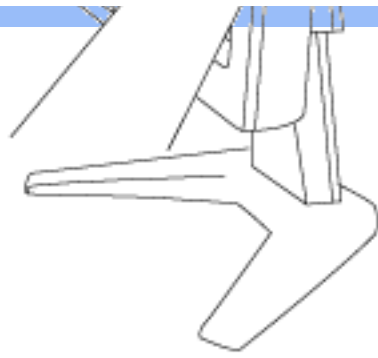
Á

ÁÁ

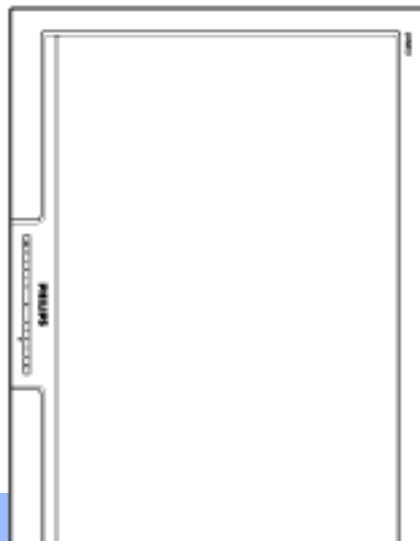
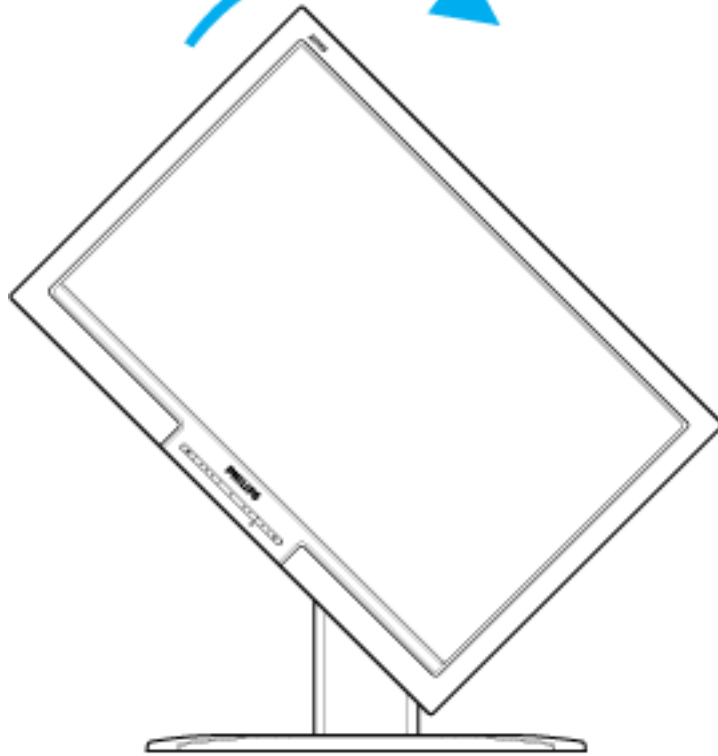
Á

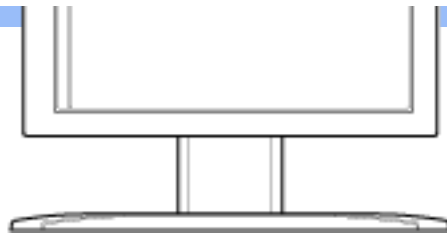
È





90°





: : .

Á Á Á Æ Á Á

#ž Á Á Á Á Á
fDfccYfhYgLE

\$ž Á Á fGYHjbl gLÁ Á
Á Á f5 Xj UbWXL'Á Á
Á Á ÆÁ Á Á
È

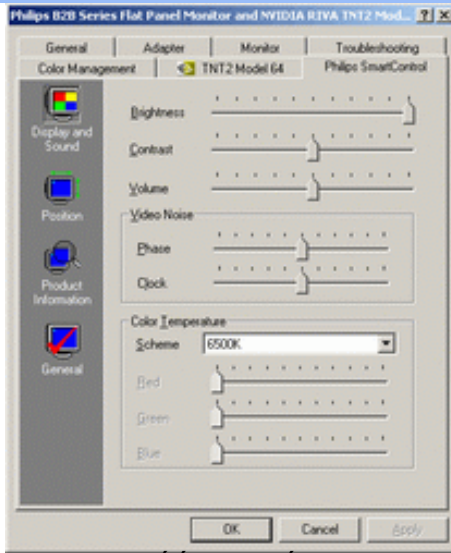
%ž Á Á Á Á Á Á Á
Á Á Á Á Á
fFchUjcbLÁ Á
Ë

Á Á XããÁ Á Á
bJXJUÁ Á Á Á Á Á
Á Á Á Á Á Á Á

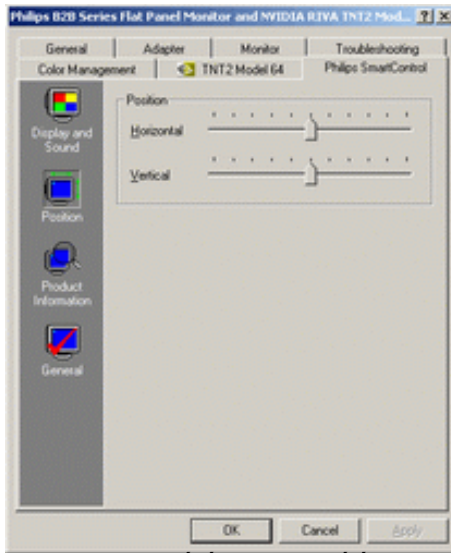
Á Á Á Á Á Á
Á Á Á Á Á Á Á
Á Á Á Á Á Á Á
Á fUd\ JWDfcdYfhYgLEÁ Á
Á Á Á Á Á Á Á
Á Á Á Á Á Á Á

Á Á Á Á Á Á Á Á Á
Á Á Á Á Á Á Á Á Á
Á Á Á Á Á Á Á Á Á
Á Á Á Á Á Á Á Á Á
Á Á Á Á Á Á Á Á Á
Á Á Á Á Á Á Á Á Á
Á Á Á Á Á Á Á Á Á

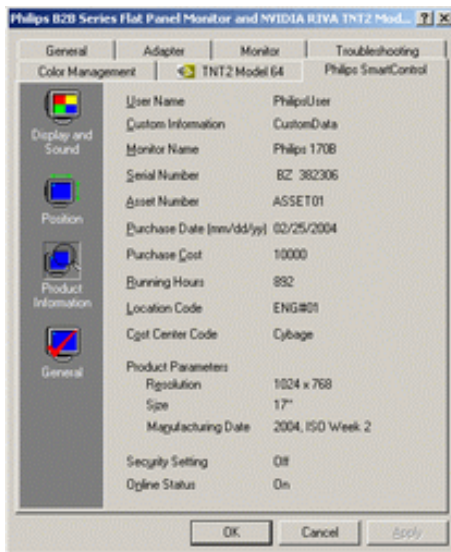
Á Á Á



- [garbled text]



- [garbled text]



- [garbled text]

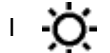
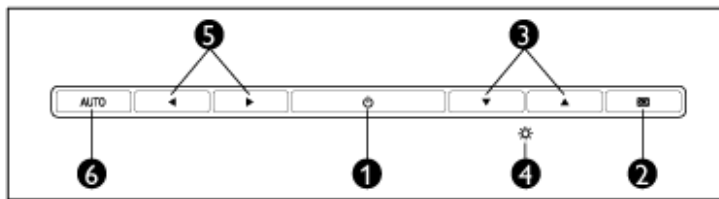
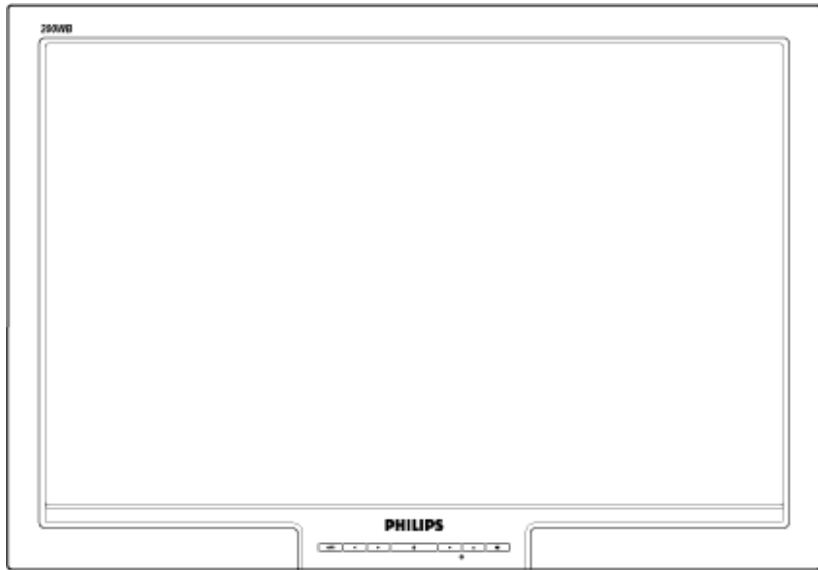
" Æ Á Á Á Á Á Á Æ Á Á Ñ
 Á Á Æ Á Á Á Á Á Á Á Á Á Á Á Á Á Á Á Á Á
 Á

Á
 Á

) " Á
 " Á
 Á

* " Á
 " Á
 Á

Á Á Á



Î 5 I HC

Ð Á Á

Á Á Á

Á Á Á

Á Á Á

Á Á Á

Á Á Á Á Á Á Á Á Á

Á Á Á

Á

Á
Á

Á

Á

Á

ÁÁ
Á

Á

ÁÁ

Á

Á

Á

Á

Á Á È



J; 5

?

8 J=



?

I G6

9!8: I

ÁÁ

Á

Ç

Á
ÁÖÖÁ

Á

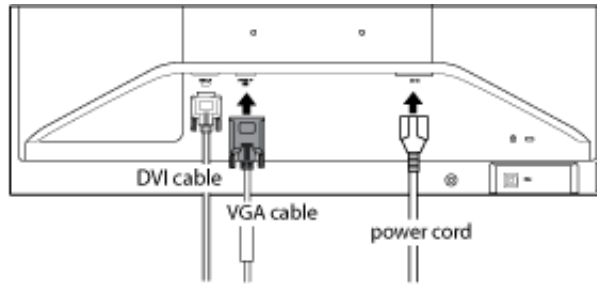
Á
ÁÁ

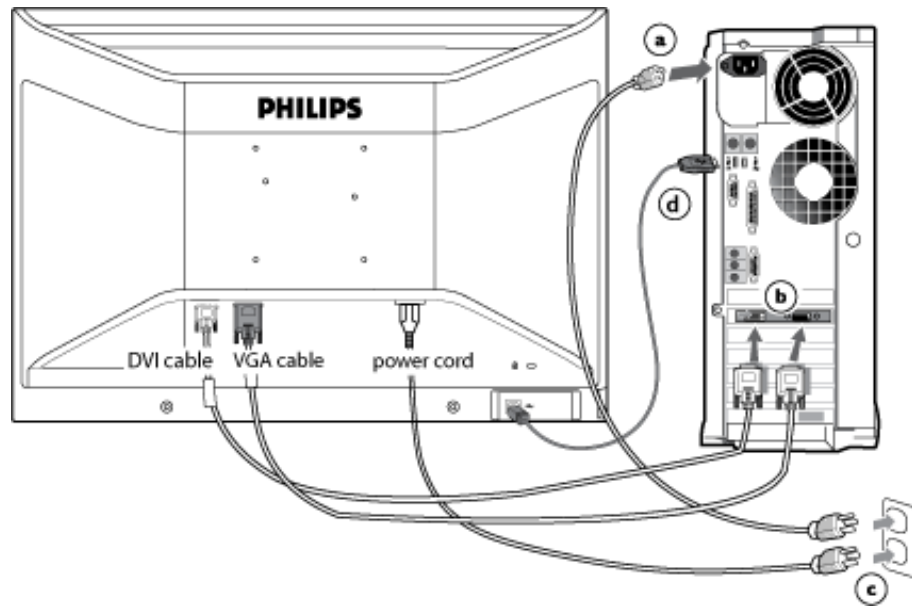
ÁÁ
Á Á

ÖÖÁ
Á

Á
Á

Ä





ⓐ

Á ÁÁ Á Á

ⓑ

Á Á Á Á ÁÁ ÁÁ ÁÁ Á

ⓒ

Á Á Á ÁÁ ÁÁ È

ⓓ

ÁÙÓ

ⓔ

Á Á Á ÁÙÓÁ Á ÁÁ ÁÙÓÁ Á

ⓕ

Á ÁÁ Á ÁÙÓÁ Á Á Á

ⓖ

Á ÁÁ Á Æ Á Á Á Á

ÆÁ ÁÙÓÁ Á Á Á Á Á ÁÁ ÁÙÓÁ

ÁÁ Á

Á

Á
Á

%Á

Á
Á

Á

Á

Á

Á

Á

Á

Á

Á

Á

Á

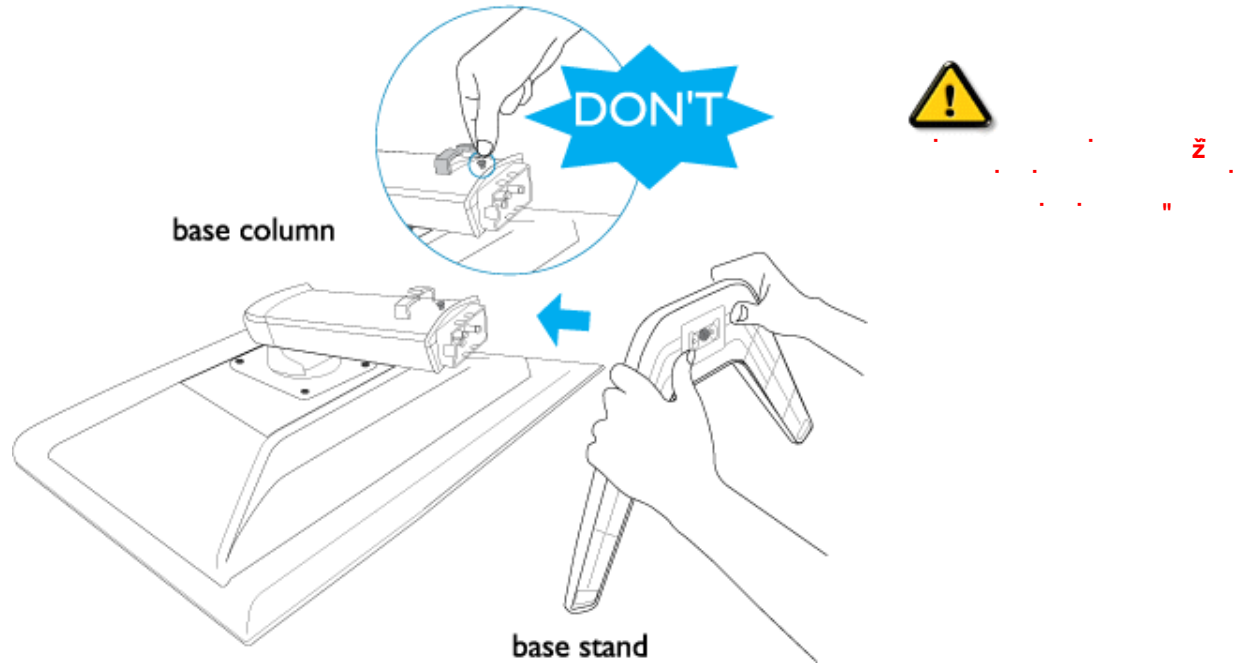
Á

Á

Á

Á

Á



&Á

Á

Á

Á

Á

Á

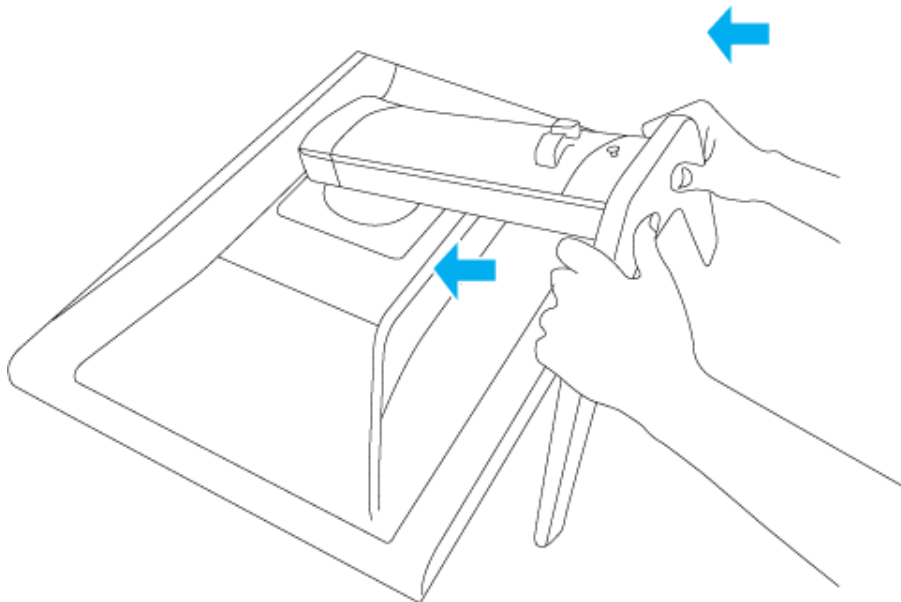
Á

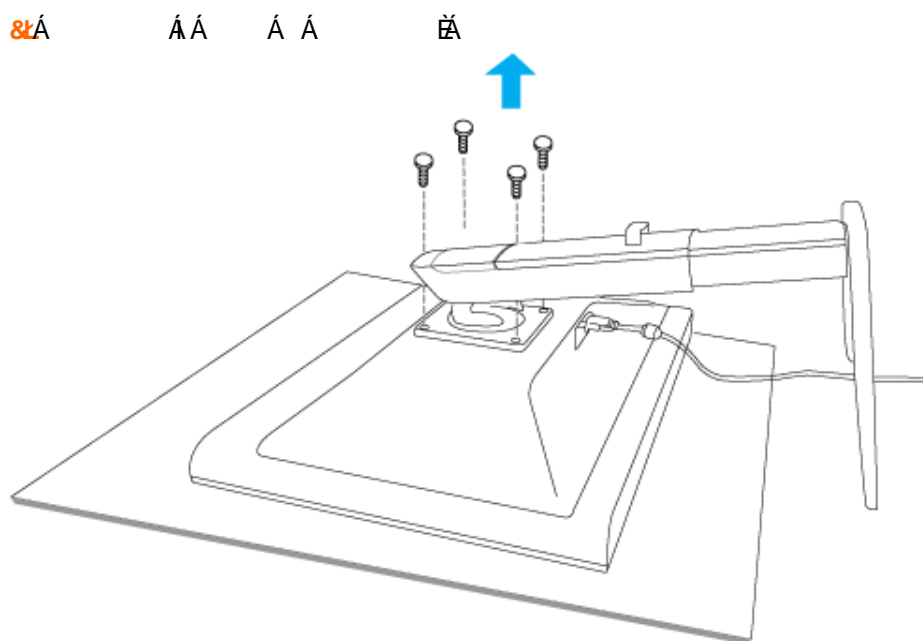
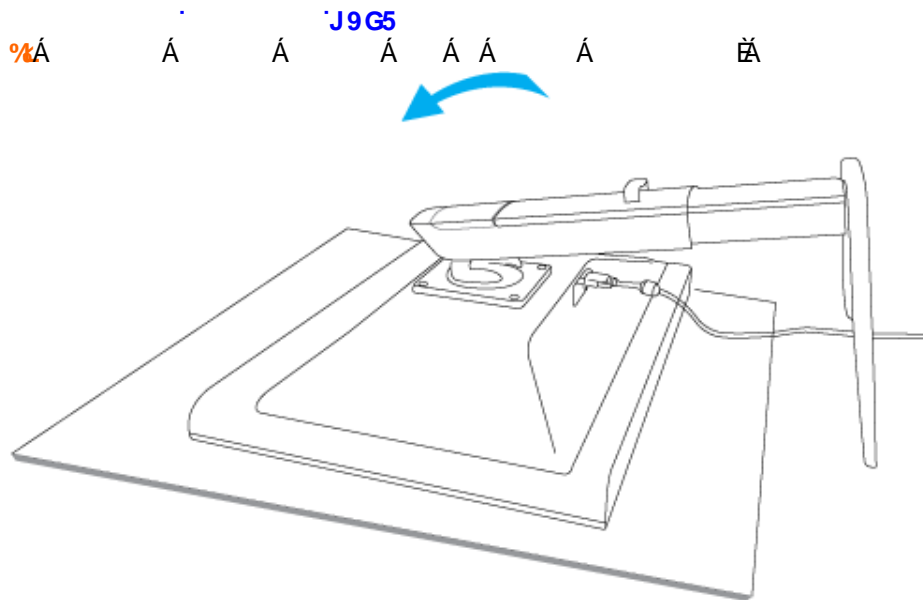
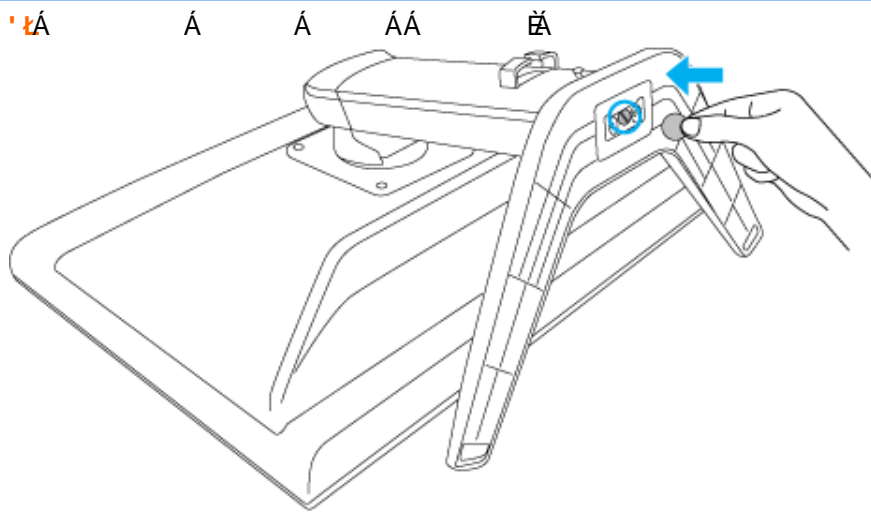
Á

Á

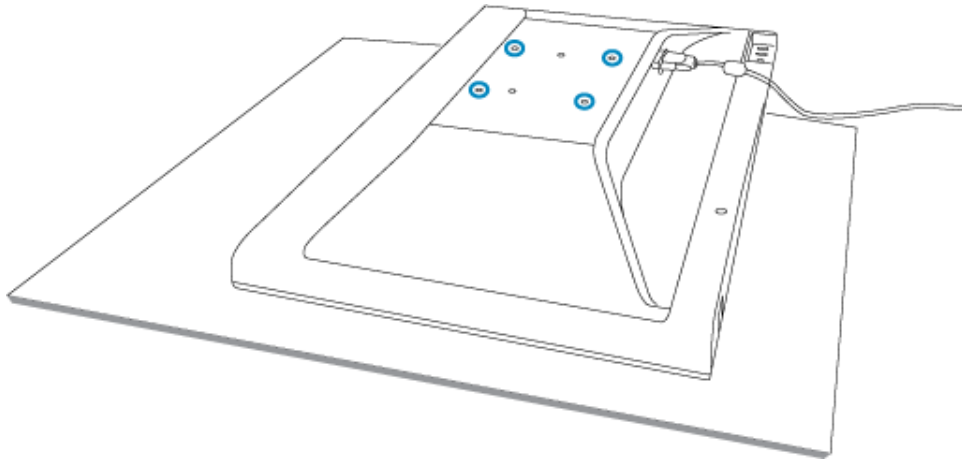
Á

Á

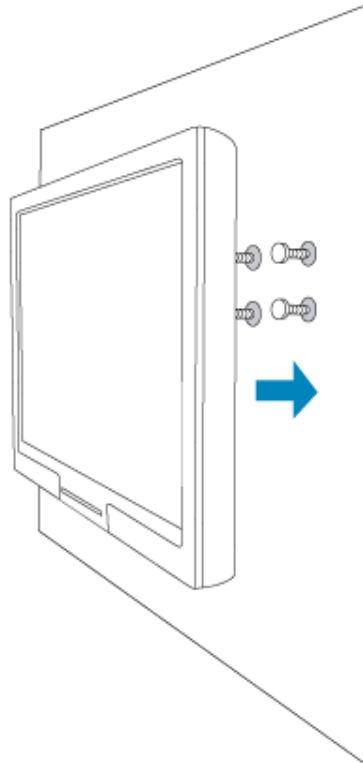




Á Á Á



Á Á Á



Á Á Á

Only available for Europe Model



Á Á Á

Á Á Á ð Æ Á Á Á Á

•Á ÁÁ ÁÁ ÁÁ ÁÁ ÁÁ ÁÁ ÁÁ ÁÁ Á

ÁÁ Á ÁÁ ÁÁ ÁÁ ÁÁ ÁÁ

Á Á ÁÁ ÁÁ ÁÁ ÁÁ ÁÁ

Á ÁÁ Á

Á ÁÁ Á Á

•Á ÁÁ ÁÁ ÁÁ ÁÁ ÁÁ ÁÁ ÁÁ Á

ÁÁ Á

Á ÁÁ

'D\]]dg': %gh7\ c]W

'D\]]dg"



Á Ú@q • Á ÁÁ ÁÁ ÁÁ
 Á Á ÁÁ Á Á ÁÁ Á Á Á Á
 È Á Ë Á Á Á Á Á Á Á Á Á Á
 Á Á Á Á Á Á Á Á Á Á Á Á Á Á
 Á Á Á Á Á Á Á Á Á Á Á Á Á Á
 Á Á Á Á Á Á Á Á Á Á Á Á Á Á

3'

Ú@q • Á • Á • Á • Á Á Á Á Á Á Á Á
 È Á Á Á Á Á Á Á Á Á Á Á Á Á Á
 È Á Á Á Á Á Á Á Á Á Á Á Á Á Á
 Á Á Á Á Á Á Á Á Á Á Á Á Á Á
 Á Á Á Á Á Á Á Á Á Á Á Á Á Á

Á Á Á Á Á Á Á Á Á Á Á Á Á Á
 Á Á Á Á Á Á Á Á Á Á Á Á Á Á
 È Á Á Á Á Á Á Á Á Á Á Á Á Á Á
 È Á Á Á Á Á Á Á Á Á Á Á Á Á Á
 Á Á Á Á Á Á Á Á Á Á Á Á Á Á

3

Ú@q • Á • Á • Á • Á Á Á Á Á Á Á Á
 È Á Á Á Á Á Á Á Á Á Á Á Á Á Á
 È Á Á Á Á Á Á Á Á Á Á Á Á Á Á

Ú@q • Á • Á • Á • Á Á Á Á Á Á Á Á Á K

- Á Á È Á Á Á Á Á Á Á Á Á Á Á
- Á Á Á Á Á Á Á Á Á Á Á Á Á Á
- È Á Á Á Á Á Á Á Á Á Á Á Á Á Á
- Á Á Á Á Á Á Á Á Á Á Á Á Á Á
- Á Á Á Á Á Á Á Á Á Á Á Á Á Á
- Á Á Á Á Á Á Á Á Á Á Á Á Á Á

Á

: %gh7\ cJW

Á

| | | | |
|-------------------|-----------------|--------|---|
| OE • d ðæ | È ØÉÁ ÈFFÍ Á | " ÁÈÈÈ | |
| Ó* ã { | È ÈÁÍ HÁÈÈ | " ÁÈÈÍ | |
| Ö\}{ æ\ | H Í Í Á Î Î F | Á | Á |
| Ø æ å | È ÁGG ÈÁFJ È | Á | Á |
| Ø æ & | È ÁFÍ Í ÁÈÈÍ | " ÁÈÈH | |
| Ö\}{ æ ^ | È È ÈÁ ÁÈÈ Á HG | " ÁÈÈG | |
| Ö!^^ & | ÈÈ ÈÈÁFGÁFGH | Á | Á |
| Q\æ å | ÈÁ ÈÁFÍ F | Á | Á |
| Qæ | FJJÁ È ÁÈ G | " ÁÈÈÍ | |
| Š º\{ à[~ i* | G Á Í ÁÈÈÈ | Á | Á |
| V@Á^@ æ å• | ÈÈÈÈ ÈÈÈÈ H | " ÁÈÈÈ | |
| P[, æ | GG ÈÁ Í È | Á | Á |
| Ú[ç * æ | GÁHÍ JÁFI È | Á | Á |
| Ù] æ | JÈGÀ Ì Ì Á Ì Í | " ÁÈÈÍ | |
| Ù, ^á^} | È Á HGÁÈÈÈ | Á | Á |
| Ù, æ ^ æ å | ÈGÁH ÈÁFFÍ | Á | Á |
| W} æ á ÁSå * á[{ | ÈÈÈ Á Í JÁÈÈ J | Á | Á |

ÓÙÛÖÛÁÒÙZÒÖUXÖÁ

T ^* æ^} áÁÈ È È
 Ó{ } ãBP^: ^* [çã æ
 Öz^ { æáÓá áãÁÖÖ
 ÓÖÁ FEEEÚææç Á
 V^|KÉH Ì ÁHÁ FHÁ Í Á
 Ò{ æ|K { O { ^* æ^} áÈæÁ
 , , , È ^* æ^} áÈæÁ

ÔÛUÖVÖE

Ü^} [] ! { ÁÈ È È
 T |ã · \ æÁ ÈÚd { ^ &
 PÜÁ F I HEÁÚæ [à |
 V^|KÉH Í ÁÁHÁ ÈJ I

ÒÙVUÞÖE

ØMRVÙWÁÙÖÜXÖÙÁJW
 ÖE æá^ { ãÁ^ ÁGFÖ
 ÒÈÈG FÌ Áæ|ã }
 V^|KÉH Í GÁ Í FJJ€
 , , , È^ È çæÈ ã~ È { Á

PWÞÖÜY

Ú| [áU^ çãÁ
 P^ } * æ^ Á
 S> | [ÈX | &áçFGHÁ
 PWÁ F I Á Ó áæ ^ • Ó
 V^|KÉH Í ÁÁ F I Á
 Ì È È Ö æ|K ^ ^ Á | : [| * æáO] • &È@ Á
 , , , È • &È@ Á

ŠÖVXÖE

Ù^| çã^ Þ^ Ö ŠX
 R^ | * ææ Á | æH
 ŠXÁ F I Í ÁÚæ æÈ
 V^|KÉH Í FÁ Í ÈUJ
 Ò{ æ|K Á^| çã • O • ^| çã^ } ^ ðç

T ÖÈÒÖUÞÖE

ÖE ÔÁÖ { } ^ ç | •
 \ ^ ÞÖã ãæÁ | æç Á à
 T SÁ FEEEÚ \ [] Þ
 V^|KÉH Í JÁGÁFG ÈJ
 , , , Èæ &È { È \ Á

ŠŸPWOËŸ

Ù^|çæ^p^cšv
 Ōæã } ~ ÅŸH
 ŠVÄHEUÁSŸMPŸ
 V^|KÉHÌ ÉÀ | ÈÈÌ Ì
 Ò{ æ|Á^|çã æ O •^|çæ^ } ^dç
 , , , È^|çæ^ } ^dç

ÛUT ŸŸŸ

Ó|^Äüã^*^ÄŸŸŸ {] ~ ç!•ÄÜŠ
 FFÍ ÈÄ ææŸŸ Ÿ ^•& ÄÜŸŸ^&ç!Ä
 ÜUÄÆÈÈÈ | ÄŸ &ç^•c
 V^|KÉI ÉÄFÄÇFÉJÍ J
 Ò{ æ|Á^ @ æO à|^|ã^*^ÈÈ|
 , , , È|^|ã^*^ÈÈ| Ä

ÙÒÜŸŸŸÄ UŸVŸŸŸŸŸŸ

V^ @ æ { Ä^|çæ^ÄÈÈÈÈ
 Ó|^çæÄ[ç] ä^Ä æ æÄHÌ Ó
 ŸWÄÆÈÈÈÈŸ^*|æ^
 V^|KÉHÌ FÄFFÄÈÄ ÈÄ Ì F
 Ò{ æ|Á^ @ æ { È^|çæ^O ç @ æ { È| {
 , , , È @ æ { È^|çæ^È| { Ä

ÛŠXŸŸŸŸ

Ōæçæ Ä^|çã } ^ÄÜd^ãã \ [Ä
 Ú &ç•\ æÄ Ä
 ÛSÄÄ HFÄÈ ÄŸææ |æçæÄ
 V^|KÉI GFÄGÄ JGÈÈ FÍ Í
 Ò{ æ|Á^ |çã O äæçææ È\

ÛŠXŸŸŸŸŸ

ÚŌÄŸŸŸŸŸ
 Ó|^: [ç&ÄÈÄ
 ÛŸÄGHÌ ÄV: Ÿ Ä
 V^|KÉHÌ Í ÄÄ HÈÄÈ ÄG
 Ò{ æ|Á^ |çã O] &çæ äÈã

ÛŸŸŸŸŸ

Z[|ç!
 ~ |È^ ç æÄÄÄ
 ÚSÄÈÈ È ÈÄÜæ^& } [Ä
 V^|KÉI Í ÄGÄ Í ÈÈÈÈÈ
 Ò{ æ|Á^ |ç { [] æ | O : [|çÈÈ { ÈÈ|
 , , , È [|çÈÈ { ÈÈ|

ÜWÜÜŒ

V^|KÉÍ ÁÉÍ ÁÍ FÉFFF
V^|KÁ È €€€€€È Ì €Á
Y ^à•æ^Á , , È @q • È`

WÜSÖY

V>|\ ÁU @q • Á/ææ^á
ŒÈÈ
ÿ` \ æãÖ` á` ||` ÁU! * ÈUæ ÈÖ [|^•ã
GÖæá^Á [KGGÁ
H I I I ÈM |æã^Èœæ à` |
V^|KÁ
ŒÈ €€€€ FÁHÁEG

WSÜŒÒ

Ô [{ ^ |
Ù @ ç & @ } \ [Á d ^ ^ á G
WŒÁ J È È Ö } ^ | [] ^ d [ç • \
V^|KÉH ÈÁ Í GŒÈ Í
, , , È•] È { ^ | È { Á

Šæq ÁŒ ^!ææ

ŒVŠŠÒ

Ú @q • ÁŒ ç |æ æ Á ÈÈ
Sæ q áæ ŒÈÈÈŠ` • ç! • Á
Z^^ |æ áæ ÁU È È [ç Á Í G È È Í F
Y q | ^ { • çã Ö` |ææ
Ú @ } ^ KŒ È È Í F G J J
Œæ ÁŒ È È Í F G Í G

ŒÛÒÈVŒŒ

Ú @q • ÁŒ ç |æ æ Á ÈÈ
X^ áã Á H J G Óæ ãæ Á ç á!æ
Ô Ú KÁ
F I H É Ó` ^ } [• ÁŒ ^ • Ú @ } ^ Èæ KÁ
Œ F F È È Í I I ÁŒ È Í

ÓÜŒŒŠ

Ú @q • Áæ Œ æ f } ãæ Q á ÈÁ
Ò ^ ç Š ç æ È Ü` æ Á ^! à [Á
Ö q [È F € È Ü è [Á Œ || È Ü Á Ö Ú È È Í F J È È G Á @ } ^ • K F Á G F G È È H È È [Á
Ú æ || Á B Á È È È È È È È È @ : Á U ^ * q } • Á ã q ~ á Ü è [Á Œ || Á Ô æ

ÔPŠÒ

Ú@ā • Á@^ } aŰÈÈ
 Ö^ } aŰa } aŰT aŰÁ Ī €
 ÚÈÈÀ[cÁ Ĩ Ī Úa } aŰ [Á^Á@^
 Ú@ } ^ÁĒĒĒ HEÁĒĒĒ
 ÖÁĒĒĒ Ī Ī Á Ī Ē

ÔUŠUT ÓŒ

Ŧá • dāe Á@ā • Á^Á@[[{ àāe
 ÛÈÈÖāā } Á^Á^!cāā
 ÔÈÛÓŦÁ Á:Ē€ ĒHÁ@ * [aŰÁ
 Ô[[{ àāÁ@ } ^ÁĒĒĒ €€ÁFF€€ÁĒ [Á^Á^D ÖÁ
 ÁĒĒĒ FĪĒ HEĒ FĪĒ F€

T ÒYŦU

Ô[] • { ^!Á@ } [{ aŰ } Á^ } d^
 P[| cÁÁÁ Á[ĒĪJ Ô[| Ē
 Ŧá • dāe Á^ Á^ ÔÈÈĒĒĒĒ
 Ē^ cā ĒÖÈÈ Ú@ } ^Á
 Ē Ĩ Ī Ī Ī Ī Ī Á Ī FĪ € Ī € Ī G ÖÁ
 ÁĒ Ē Ē Ē Ē Ē

ÚÈÛŦŦŦŦ

ÖÈÛŦŦŦŦ * ^ } cā aŰ Ī Ī €ÁĒĒĒĒ Ē
 Ú^Á! @|ā
 ÚÈÈÖ[cÁ Ī
 Ú@ } ^ÁĒ Ĩ Ī ÁĒĒĒ Ī ÁĒĒ
 ÖÁĒ Ĩ Ī ÁĒĒĒ Ī ÁĒĒ
 Ô • c { ^!Á
 Ô • \ K
 Ú@ } ^ÁĒĒĒ ĒĒ Ī ÁĒĒĒ

ÚÒÛW

Ú@ā • Á^!~ aŰ aŰÈÈÈ
 Ô • c { ^!Á@^ \ Ô[{ aŰ āa } cÁ
 Ô] aŰ aŰ Á FJ ÔaŰ aŰÁ
 FĪ | F Šā aŰFĪ
 Ú@ } ^ÁĒĒĒ ĒĒ ĒĒ
 ÖÁĒĒĒ ĒĒ ĒĒ ĒĒ ĒĒ ĒĒ

WÜWÖWÖY

Üæ à|æÁÜPä * ä • Á HEHÁT [] çã^
 W * ~ æ
 Ú@ } ^Á
 Ç JÌ DÄ FJÄÎ ÄÎ
 ÇæKÇ JÌ DÄ FJÄÎ ÄÎ
 Ö • ç { ^!Ä^ \ K
 Ú@ } ^Á€€€ € | FÎ Î

XÒP ÒZWÒŠCE

Qã • dæ Ä^ ^ : [|æ æ ÁÜ@ä • Á
 ÜÈÈ Ç æ çã [ÁÜ] • çÄ
 FFÎ Î Öæææ Á F F È È
 Ú@ } ^Á€GDGHÎ Î Î Î
 Çæ Á€GDGH Î Î È

Öæ æææ

ÔÇP ÇÖÇE

Ú@ä • Ä^ & d [] æ Š ç Ä È
 G F Ä ä [[~] ç Ä æ Ä æ \ Ç È Ä
 U } ç ä Š Ö Ä Ü H Á Ü@ } ^ Á € Ä Î J È Î J Î

Úæääæ

ÇEÄÜVÜÖŠÇE

Ú@ä • Ä [] • ~ { ^!Ä^ & d [] æ
 Ô [] • ~ { ^!Ä^ ç Ä Ä^ } ç!
 Š ç ^ | Ä Ä Ä Ä Ä] ä * Ä ä
 P [| ç Ä Ü ä Ä Ä Ü Y Ä G F F H
 Ú@ } ^ Á F H E Ä Ä Î H Ä U F
 Çæ Ä
 K È Î F Ä G Ä J Î Î Ä È H

PÖY Á

ZÒÇŠÇP Ö Ú@ä • Ä^ , Á
 Z ^ ç ä ä Š ç Ä È Ô [] • ~ { ^!Ä
 P ^ | Ä^ \ G Ä æ ^ } ^!Ä
 Ú|æ Ä Ä Ä ç Ä ^ c Ü È È Ä
 à [ç Ä F CE & |æ ä
 Ú@ } ^ Á € Ä Î Î Ä J J Ä Ç || Ä ^ Ä D
 Çæ Ä € Ä Î Î Ä Î Î

ÇE ææ

ÓÖ Õ Š Ö Ò Ù P

Ú@ã • Á^|çã^Á^} d^
 F€€Áæ ãp æ |~ |Á|æ
 Öç^} ~ ^Áæ |æ |Áæ æ ÁÖDE
 Ö@æ æ F G Í Ú@} ^Á
 €G€€ FGJ€J Öæ Á€€G€€ FHÉ G

Ô P Ö Ç E

Û P Ö Ò P Ö Ç
 Ü{ Á€€í ÈP[]*~^} Á
 Ó ããã * ÈP[ÈÁ €FÁ ~} ã * Á[æÈ
 G€€€ HÁÜ@æ * @æÁÜÈÖÖ@æ æ
 Ú@} ^Á €€ Á €€Á
 €€
 Öæ Á€€FÈ G F€€í ì

P U P Ö Á

SUPÖ Ú@ã • Ö^&d[] æ • Á
 P[]*Á[]*Áã ãã á Ö[]•~{ ^Á
 Û^|çã^ W ã ÖÈF€ÖÁ
 Úæ \ Á^} Á^ ããã *
 F€€€ Á [ÁãP[] ÁÜ[æ
 S, æÁÖ@} * ÈP ÈVÈ
 P[]*Á[]*
 Ú@} ^Á
 Ç Í G€€ FJJÎ Î H
 Öæ Á€€ Í G€€ Ì FÍ Ì Î

Ö Ö Ö E

Ú@} ^Á F€€€€ FGÁ€€ Ì Á ç d Á
 G Í Í Á€€Á F€€€€ FGÁÍ Í Í Á ÖUT ÖCÿ
 Ú@ã • Á ããæ Ö • ç { ^Á
 Ü^|æã } Á^} d^ Óæ ãà[çÁ
 P[~ • ^ G Í ÈÖÁ: ÈÖÖÁ • æ Á
 Ü[æÁY [|ã Ö[{ àæ Á €€Á
 €G Í ÖÖSÖWVÖE
 Ö • ç { ^Á Á^|æã } Á^} d^
 Î Á • ç Á Ö@æ ã æ Á T æ @æ ÁÜ[æ
 Ôæ& æÁ €€Á€€ T ÖÖÜÖÜ
 Ö • ç { ^Á Á^|æã } Á^} d^
 HÈP æãá[, • ÁÜ[æ T æãæ Á
 Î €€€€ ð ÖY ÁÖÖSPQ
 Ö • ç { ^Á Á^|æã } Á^} d^
 Î Ì ÈÜ@æãT æ * ð^, Á
 Ö^ ç Á F€€Á FÍ

T UÜUÔÛ

Ú@ã • Á| ^&[] } ã ~ ^Á æ[] &
 HEI ÉÖÁ [@æ ^áÁ Ôæ æà|æ } &æ
 Ú@ } ^ÁÆGËH GJG @æ Á
 KÆGËH I I I

ÛUWPA

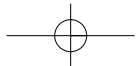
ÖÛÖÖ ÚP ÖÓUÀJÖÁÚVYDÁ
 ŠVÖ
 Ô • ç { ^| ÁÖæ ^ÁÖ } ç!
 FJÍ Á æ ÁJ [æ
 T æ ç áæ ^ÉÆ [@æ } ^• à ~ !*
 ÚÈÛ
 à [çÁ Ì È Ì
 P ^, çá ^Á GFFI
 V ^ | ^ | @ } ^ ÁÆG ÁEDÁ FÁ Ì FÁ FJ I
 @æ ÁÆG ÁEDÁ FÁ
 I I FÁ FGH
 ÒÈ æ ÁÆG • ç { ^| &æ ^È æ @] @ã • È [{

T ãá|^ÁÖæ c

ÖWÓÖ

Ú@ã • Á ãá|^ÁÖæ ÓÈÈÈ
 Ô [] • ~ { ^| ÁÖ - | { æá } ÁÖ } ç ^
 ÚÈÈÈ [çÁ Ì Ì Ì ÖWÓÖ
 Ú@ } ^ ÁÆG ËH Á Ì Ì
 @æ ÁÆG ËH ÁUJJ

00 100, 5 000 • 100 {



It Takes Only A Moment To PROTECT YOUR INVESTMENT.

Congratulations on investing in a Philips product. It's an important and intelligent decision that's sure to reward you for many years to come. To ensure you'll get all of the privileges and protection that come with your purchase, please complete your Warranty Registration Card within the next ten days.

SIMPLY MAIL THE CARD BELOW TO RECEIVE ALL OF THESE BENEFITS TO WHICH YOU'RE ENTITLED.

WARRANTY VERIFICATION

Your prompt registration verifies your right to protection under the terms and conditions of your warranty.

OWNER CONFIRMATION

Your completed Warranty Registration Card serves as confirmation of ownership in the event of product loss or theft.

MODEL REGISTRATION

Returning the attached card right away guarantees you'll receive all information and special offers for which your purchase makes you eligible. So please act today!

www.philipsusa.com

DETACH AND MAIL PORTION BELOW.

WARRANTY REGISTRATION CARD

| | |
|--------------|---------------|
| MODEL NUMBER | SERIAL NUMBER |
|--------------|---------------|

Registering your product is an essential step to ensure that you receive all of the benefits you are entitled to as a Philips customer. So complete the information below in ink, and drop this card in the nearest mailbox.

IMPORTANT - RETURN WITHIN TEN DAYS

Date of Purchase: / /
Month Day Year

Your Name:
First Initial Last

Address:
Street

City State ZIP Code Apt. #

Retail Price Paid \$.00
(Excluding sales tax, maintenance agreement, delivery, installation, and trade-in allowance.)

Your Phone Number (optional):
Area Code Phone Number

E-mail Address (optional):

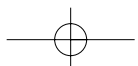


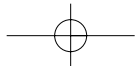
Mail This Card Today To Get The Most From Your Purchase!

No, I do not want to receive personalized offers about Philips products or other information from Philips in the future.

3135 015 07803

rev. 7/02



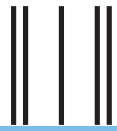


PO BOX 1533
DEPOSIT NY 13754-1533

PHILIPS

**TIME-DATED
MATERIAL
Please Open
Promptly!**

PLEASE
APPLY FIRST
CLASS
STAMP



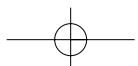
IMPORTANT

PHILIPS
Warranty
Registration Card

**RETURN THE ATTACHED CARD WITHIN
TEN DAYS TO ENSURE YOUR:**

- ✓ Warranty Verification
- ✓ Owner Confirmation
- ✓ Model Registration

*See Inside For
Valuable
Benefits!*



ÁÁ Á ĚÁ Á Á ĚÁ Á È

ÁÁ Á Á

;

; *Ua a Ufl* Ł

Á Á Á Á Á Á Á ĚÁ ÁÁ Á Á Á
Á Á È

; *fUngWU Y fl* Ł

Á Á Á ĚÁ Á Á Á Á Á Á ĚÁ Á Á Á Á
Á Á Á Á ĚÁ Á È Á Á Á Á ĚÁ Á Á Á Á Á Á Á
Á Á
Á Á

ÁÁ Á Á

<

< *i Y fl* Ł

Á Á Á ĚÁ Á Á Á Á Á Á ĚÁ ĚÁ Á Á Á Á
Á Á ĚÁ Á Á Á Á Á Á Á ĚÁ ĚÁ Á Á Á Á
Á Á È

ÁÁ Á Á

=

= *DG f b D`Ub Y Gk j HW] b ['!`* Ł

Á ÁÁ Á Á Á Á Ę Á Á Á Á Á

ÁÁ Á Á

@

@ 8 fl

Ł

Á Ę Á Á Á Á Ę Á Á Á Á Á Á Á Á Á Á

@ ei jX'WngH'fl

Ł

Á Ę Á Á Á Á Á Á Á Á Á Á Á Á Á Á Á

Á Á Á Á Ę Á ÁÁ Á Á Á Á Á Á Á Á

ÁÁ Á Á

B

B jh fl

Ł

Á Á Á Á Á Á Á Á Á Á Á Á

ÁÁ Á Á

D

D j l Y fl

Ł

Á Ę Á Á Á Á Á Á Á Á Á Á

Á Á Á Á Á Á

Á Á Á Á Á Á Á Á Á Á Á Á Á Á Á Á

Á Á Á Á Á Á Á Á Á Á Á Á Á Á Á Á

Á Á

Á Á

Á Á

ÁÁ

Á

Á

Á Á Á

Free Manuals Download Website

<http://myh66.com>

<http://usermanuals.us>

<http://www.somanuals.com>

<http://www.4manuals.cc>

<http://www.manual-lib.com>

<http://www.404manual.com>

<http://www.luxmanual.com>

<http://aubethermostatmanual.com>

Golf course search by state

<http://golfingnear.com>

Email search by domain

<http://emailbydomain.com>

Auto manuals search

<http://auto.somanuals.com>

TV manuals search

<http://tv.somanuals.com>