

USB FLASH MEMORY

Roland® M-UF2G

Before using the product, carefully read the sections entitled: "USING THE UNIT SAFELY" and "IMPORTANT NOTES." These sections provide important information concerning the proper operation of the product. Additionally, in order to feel assured that you have gained a good grasp of every feature provided by your new product, Owner's Manual should be read in its entirety. The manual should be saved and kept on hand as a convenient reference.

Main Specifications

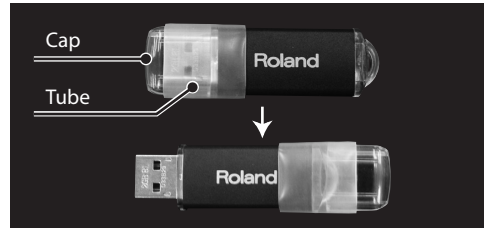
Interface	USB 2.0/1.1
Connector	USB series A
Capacity	2 GB
Compatible Devices	Roland products that support USB memory/ Computers that have a USB interface and are running one of the following operating systems
Operating System	Windows XP, Windows Vista Mac OS X V10.4.3 or later

- * In the interest of product improvement, the specifications and/or appearance of this product are subject to change without prior notice.
- * The ReadyBoost feature of Windows Vista is not supported.

The M-UF2G is flash memory that uses a USB interface. You can connect it to products that use of USB memory, such as Roland products. Before use, be sure to read the owner's manual of your product as well.

- * When connecting the product to another device, carefully insert it all the way in until it is firmly in place, taking care that it is oriented and inserted in the correct direction. Do not use excessive force when inserting it.

The included tube is for preventing accidental loss of the cap. Operation will not be affected if you remove this tube.



When files are being read from, or written to the M-UF2G, the LED at the rear of the M-UF2G will blink.

- * When not using the M-UF2G, attach the cap to cover the connector for safety.
- * Before disconnecting the M-UF2G from your device, follow the instructions in the owner's manual of your device to ensure that the memory can be disconnected safely.

USING THE UNIT SAFELY

INSTRUCTIONS FOR THE PREVENTION OF FIRE, ELECTRIC SHOCK, OR INJURY TO PERSONS

About ⚠ WARNING and ⚠ CAUTION Notices

⚠ WARNING	Used for instructions intended to alert the user to the risk of death or severe injury should the unit be used improperly.
⚠ CAUTION	Used for instructions intended to alert the user to the risk of injury or material damage should the unit be used improperly. * Material damage refers to damage or other adverse effects caused with respect to the home and all its furnishings, as well to domestic animals or pets.

About the Symbols

	The ⚠ symbol alerts the user to important instructions or warnings. The specific meaning of the symbol is determined by the design contained within the triangle. In the case of the symbol at left, it is used for general cautions, warnings, or alerts to danger.
	The symbol alerts the user to items that must never be carried out (are forbidden). The specific thing that must not be done is indicated by the design contained within the circle. In the case of the symbol at left, it means that the unit must never be disassembled.
	The symbol alerts the user to things that must be carried out. The specific thing that must be done is indicated by the design contained within the circle. In the case of the symbol at left, it means that the power-cord plug must be unplugged from the outlet.

ALWAYS OBSERVE THE FOLLOWING

⚠ WARNING

- Do not open or perform any internal modifications on the product.
- Do not allow any objects (e.g., flammable material, coins, pins); or liquids of any kind (water, soft drinks, etc.) to penetrate the product.
- In households with small children, an adult should provide supervision until the child is capable of following all the rules essential for the safe operation of the product.

⚠ WARNING

- Never use or store the product in places that are:
 - Subject to temperature extremes (e.g., direct sunlight in an enclosed vehicle, near a heating duct, on top of heat-generating equipment); or are
 - Damp (e.g., baths, washrooms, on wet floors); or are
 - Exposed to steam or smoke; or are
 - Subject to salt exposure; or are
 - Humid; or are
 - Exposed to rain; or are
 - Dusty or sandy; or are
 - Subject to high levels of vibration and shakiness.

⚠ WARNING

- Protect the product from strong impact. (Do not drop it!)

⚠ CAUTION

- Never step on, nor place heavy objects on the product.
- This product, the cap removed from it, and the tube included to prevent loss of the cap must be kept in a safe place out of children's reach, so that there is no chance of them being swallowed accidentally.

For EU Countries



- UK** This symbol indicates that in EU countries, this product must be collected separately from household waste, as defined in each region. Products bearing this symbol must not be discarded together with household waste.
- DE** Dieses Symbol bedeutet, dass dieses Produkt in EU-Ländern getrennt vom Hausmüll gesammelt werden muss gemäß den regionalen Bestimmungen. Mit diesem Symbol gekennzeichnete Produkte dürfen nicht zusammen mit den Hausmüll entsorgt werden.
- FR** Ce symbole indique que dans les pays de l'Union européenne, ce produit doit être collecté séparément des ordures ménagères selon les directives en vigueur dans chacun de ces pays. Les produits portant ce symbole ne doivent pas être mis au rebut avec les ordures ménagères.
- IT** Questo simbolo indica che nei paesi della Comunità europea questo prodotto deve essere smaltito separatamente dai normali rifiuti domestici, secondo la legislazione in vigore in ciascun paese. I prodotti che riportano questo simbolo non devono essere smaltiti insieme ai rifiuti domestici. Ai sensi dell'art. 13 del D.Lgs. 25 luglio 2005 n. 151.
- ES** Este símbolo indica que en los países de la Unión Europea este producto debe recogerse aparte de los residuos domésticos, tal como está regulado en cada zona. Los productos con este símbolo no se deben depositar con los residuos domésticos.
- PT** Este símbolo indica que nos países da UE, a recolha deste produto deverá ser feita separadamente do lixo doméstico, de acordo com os regulamentos de cada região. Os produtos que apresentem este símbolo não deverão ser eliminados juntamente com o lixo doméstico.
- NL** Dit symbool geeft aan dat in landen van de EU dit product gescheiden van huishoudelijk afval moet worden aangeboden, zoals bepaald per gemeente of regio. Producten die van dit symbool zijn voorzien, mogen niet samen met huishoudelijk afval worden verworpen.
- DK** Dette symbol angiver, at i EU-lande skal dette produkt opsamlles adskilt fra husholdningsaffald, som defineret i hver enkelt region. Produkter med dette symbol må ikke smides ud sammen med husholdningsaffald.
- NO** Dette symbolet indikerer at produktet må behandles som spesialavfall i EU-land, iht. til retningslinjer for den enkelte regionen, og ikke kastes sammen med vanlig husholdningsavfall. Produkter som er merket med dette symbolet, må ikke kastes sammen med vanlig husholdningsavfall.

- SE** Symbolen anger att i EU-länder måste den här produkten kasseras separat från hushållsavfall, i enlighet med varje regions bestämmelser. Produkter med den här symbolen får inte kasseras tillsammans med hushållsavfall.
- FI** Tämä merkintä ilmaisee, että tuote on EU-maissa kerättävä erillään kotitalousjätteistä kunkin alueen voimassa olevien määräysten mukaisesti. Tällä merkinnällä varustettuja tuotteita ei saa hävittää kotitalousjätteiden mukana.
- HU** Ez a szimbólum azt jelenti, hogy az Európai Unióban ezt a terméket a háztartási hulladéktól elkülönítve, az adott régióban érvényes szabályozás szerint kell gyűjteni. Az ezzel a szimbólummal ellátott termékeket nem szabad a háztartási hulladék közé dobni.
- PL** Symbol oznacza, że zgodnie z regulacjami w odpowiednim regionie, w krajach UE produktu nie należy wyrzucać z odpadami domowymi. Produktów opatrzonych tym symbolem nie można utylizować razem z odpadami domowymi.
- CZ** Tento symbol udává, že v zemích EU musí být tento výrobek sbíráán odděleně od domácího odpadu, jak je určeno pro každý region. Výrobky nesoucí tento symbol se nesmí vyhazovat spolu s domácími odpadem.
- SK** Tento symbol vyjadruje, že v krajinách EÚ sa musí zber tohto produktu vykonávať oddelene od domového odpadu, podľa nariadení platných v konkrétnej krajine. Produkty s týmto symbolom sa nesmú vyhazovať spolu s domovým odpadom.
- EE** See sümbol näitab, et EL-i maades tuleb see toode olemprügist eraldi koguda, nii nagu on igas piirkonnas määratletud. Selle sümboliga märgitud tooteid ei tohi ära visata koos olmeprügiga.
- LT** Šis simbolis rodo, kad ES šalyse šis produktas turi būti surenkamas atskirai nuo buitinių atliekų, kaip nustatyta kiekviename regione. Šiuo simboliu paženklinoti produktai neturi būti išmetami kartu su buitiniems atliekomis.
- LV** Šis simbols norāda, ka ES valstīs šo produktu jāievāc atsevišķi no mājsaimniecības atkritumiem, kā noteikts katrā reģionā. Produkta ar šo simbolu nedrīkst izmest kopā ar mājsaimniecības atkritumiem.
- SI** Ta simbol označuje, da je treba proizvod v državah EU zbirati ločeno od gospodinskih odpadkov, tako kot je določeno v vsaki regiji. Proizvoda s tem znakom ni dovoljeno odlagati skupaj z gospodinskimi odpadki.
- GR** Το σύμβολο αυτό υποδηλώνει ότι στις χώρες της Ε.Ε. το συγκεκριμένο προϊόν πρέπει να συλλέγεται χωριστά από τα υπόλοιπα οικιακά απορρίμματα, σύμφωνα με όσα προβλέπονται σε κάθε περιοχή. Τα προϊόντα που φέρουν το συγκεκριμένο σύμβολο δεν πρέπει να απορρίπτονται μαζί με τα οικιακά απορρίμματα.

IMPORTANT NOTES

Placement

- Do not expose the product to direct sunlight, place it near devices that radiate heat, leave it inside an enclosed vehicle, or otherwise subject it to temperature extremes. Excessive heat can deform or discolor the product.
- When moved from one location to another where the temperature and/or humidity is very different, water droplets (condensation) may form inside the product. Damage or malfunction may result if you attempt to use the product in this condition. Therefore, before using the product, you must allow it to stand for several hours, until the condensation has completely evaporated.

Additional Precautions

- Please be aware that the contents of memory can be irretrievably lost as a result of a malfunction, or the improper operation of the product. Unfortunately, it may be impossible to restore the contents of data that was stored in the product's memory once it has been lost. Roland Corporation assumes no liability concerning such loss of data.
- Use a reasonable amount of care when using the product's connector and cap. Rough handling can lead to malfunctions.
- To prevent damage to the cards from static electricity, be sure to discharge any static electricity from your own body before handling the cards.
- Do not touch or allow metal to come into contact with the contact portion of the cards.
- Do not bend, drop, or subject cards to strong shock or vibration.
- Do not keep cards in direct sunlight, in closed vehicles, or other such locations (storage temperature: -40 to 85°C).
- Do not allow cards to become wet.
- Do not disassemble or modify the cards.
- * Microsoft and Windows are registered trademarks of Microsoft Corporation.
- * Windows® is known officially as: "Microsoft® Windows® operating system."
- * Mac OS, Apple and Macintosh are registered trademarks of Apple Inc.

Using This Product

USB FLASH MEMORY Roland M-UF2G

本製品を正しくお使いいただくために、ご使用前に「安全上のご注意」と「使用上のご注意」をよくお読みください。また、本製品の優れた性能を十分ご理解いただくためにも、取扱説明書をよくお読みください。取扱説明書は必要となきすぐに見ることができるよう、手元に置いてください。

主な仕様

インターフェース	USB 2.0 / 1.1
コネクタ	USB A タイプ
容量	2GB
対応機種	USB メモリーに対応したローランド製品 / USB インターフェースを装備し、下記対応 OS が動作するコンピュータ
対応 OS	Windows XP、Windows Vista Mac OS X v10.4.3 以降

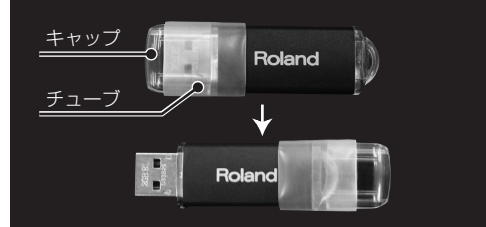
- ※ 製品の仕様および外観は、改良のため予告なく変更することがあります。
- ※ Windows Vista の ReadyBoost には対応していません。
- ※ 文中記載の会社名及び製品名は、各社の商標または登録商標です。

最新の対応機器情報はローランド・サポートページの「製品別サポート」でご案内しています。
<http://www.roland.co.jp/support/>

M-UF2G は、USB 接続のフラッシュ・メモリーです。USB メモリーに対応したローランド製品などに接続してご使用いただけます。ご使用になる際は、機器の取扱説明書も併せてお読みください。

- ※ 本製品を機器に取り付けるときは、挿入方向や表裏に注意し、確実に奥まで差し込んでください。また無理な挿入はしないでください。

付属のチューブは、キャップの紛失防止用です。取り外しても動作に影響ありません。



M-UF2G へのファイルの読み書きを行っているときは、M-UF2G 後部の LED が点滅します。

- ※ 本製品を使用しないときは、安全のため、キャップをつけて、コネクタ部分を収納しておいてください。
- ※ 本製品を機器から取り外すときは、お使いの機器の取扱説明書に従って、あらかじめ取り外し可能な状態にしてください。

安全上のご注意

火災・感電・傷害を防止するには

⚠ 警告と ⚠ 注意の意味について

⚠ 警告	取扱いを誤った場合に、使用者が死亡または重傷を負う可能性が想定される内容を表わしています。
⚠ 注意	取扱いを誤った場合に、使用者が傷害を負う危険が想定される場合および物的損害のみが発生が想定される内容を表わしています。 ※物的損害とは、家屋・家財および家畜・ペットにかかわる拡大損害を表わしています。

図記号の例

	△は、注意（危険、警告を含む）を表わしています。具体的な注意内容は、△の中に描かれています。左図の場合は、「一般的な注意、警告、危険」を表わしています。
	⊘は、禁止（してはいけないこと）を表わしています。具体的な禁止内容は、⊘の中に描かれています。左図の場合は、「分解禁止」を表わしています。
	●は、強制（必ずすること）を表わしています。具体的な強制内容は、●の中に描かれています。左図の場合は、「電源プラグをコンセントから抜くこと」を表わしています。

以下の指示を必ず守ってください

⚠ 警告

- 本製品を分解したり、改造したりしないでください。
- 次のような場所では使用、保管しないでください。
 - 温度が極端に高い場所（直射日光の当たる場所、暖房機器の近く、発熱する機器の上など）
 - 水気の近く（風呂場、洗面台、濡れた床など）や湿度の高い場所
 - 湯気や油煙が当たる場所
 - 塩害の恐れがある場所
 - 雨に濡れる場所
 - ほこりや砂ほこりの多い場所
 - 振動や揺れの多い場所

⚠ 警告

- 本製品に、異物（燃えやすいもの、硬貨、針金など）や液体（水、ジュースなど）を絶対に入れないでください。
- お子様のいるご家庭で使用する場合は、お子様の取り扱いやいたずらに注意してください。必ず大人のかたが、監視／指導してあげてください。
- 本製品を落としたり、本製品に強い衝撃を与えないでください。

⚠ 注意

- 本製品を踏んだり、本製品の上に重いものを置かないでください。
- 本製品や、取り外したキャップ、および付属のキャップ紛失防止用のチューブは、小さなお子様が誤って飲み込んだりすることのないようお子様の手の届かないところへ保管してください。

お問い合わせの窓口

● 製品に関するお問い合わせ先

ローランドお客様相談センター **050-3101-2555**

電話受付時間： 月曜日～土曜日 10:00～17:30（年末年始を除く）

※IP電話からおかけになって繋がらない場合には、お手数ですが、電話番号の前に「0000」（ゼロ4回）をつけてNTTの一般回線からおかけいただくか、携帯電話をご利用ください。

※上記窓口の名称、電話番号等は、予告なく変更することがありますのでご了承ください。

● 最新サポート情報

製品情報、イベント／キャンペーン情報、サポートに関する情報など

ローランド・ホームページ <http://www.roland.co.jp/>

©7.10.01 現在 (Roland)

使用上のご注意

設置について

- 直射日光の当たる場所や、発熱する機器の近く、閉め切った車内などに放置しないでください。変形、変色することがあります。
- 極端に湿度の違う場所に移動すると、内部に水滴がつく（結露）ことがあります。そのまま使用すると故障の原因になりますので、数時間放置し、結露がなくなってから使用してください。

修理について

- お客様が本製品を分解、改造された場合、以後の性能について保証できなくなります。また、修理をお断りする場合もあります。

その他の注意について

- 記憶した内容は、機器の故障や誤った操作などにより、失われることがあります。失われた記憶内容の複製にしましては、補償を含め御容赦願います。
- 故障の原因になりますので、コネクタ、キャップなどに過度の力を加えないでください。

お使いになる前に

- コネクタ部分に触れたり、汚したりしないでください。
- 本製品は精密な電子部品で作られていますので、取り扱いについては次の点に注意してください。
 - 静電気による破損を防ぐため、取り扱う前に身体に帯電している静電気を放電しておく。

- 端子部に手や金属で触れない。
- 曲げたり、落としたり、強い衝撃を与えたりしない。
- 直射日光の当たる場所や、閉め切った自動車の中などに放置しない。（保存温度：-40度～85度）
- 水に濡らさない。
- 分解や改造をしない。

※ Microsoft、Windows は、米国 Microsoft Corporation の米国及びその他の国における登録商標です。

※ Windows® の正式名称は、Microsoft® Windows® operating system です。

※ Apple、Macintosh、Mac OS は、米国 Apple Inc. の米国及びその他の国における登録商標です。



Free Manuals Download Website

<http://myh66.com>

<http://usermanuals.us>

<http://www.somanuals.com>

<http://www.4manuals.cc>

<http://www.manual-lib.com>

<http://www.404manual.com>

<http://www.luxmanual.com>

<http://aubethermostatmanual.com>

Golf course search by state

<http://golfingnear.com>

Email search by domain

<http://emailbydomain.com>

Auto manuals search

<http://auto.somanuals.com>

TV manuals search

<http://tv.somanuals.com>