

Radio Cassette Player

Operating Instructions

تعليمات التشغيل

使用説明書（反面）

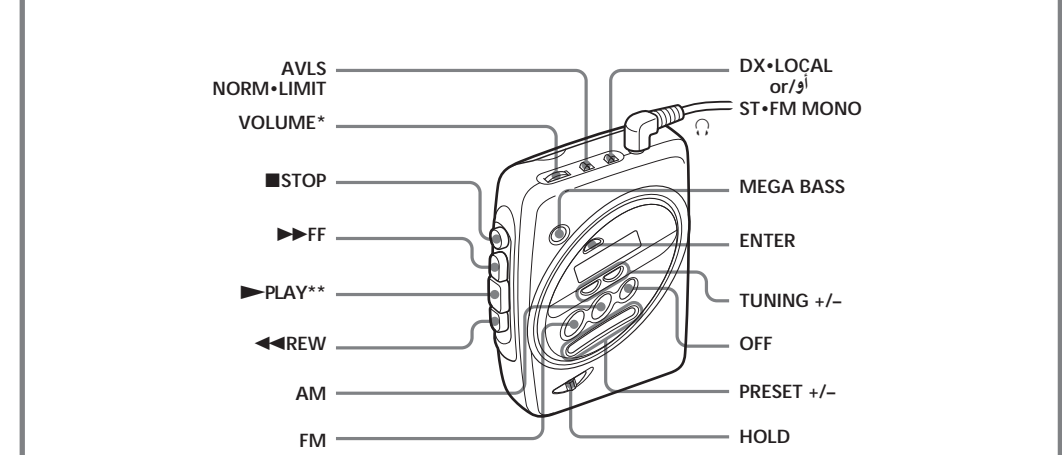
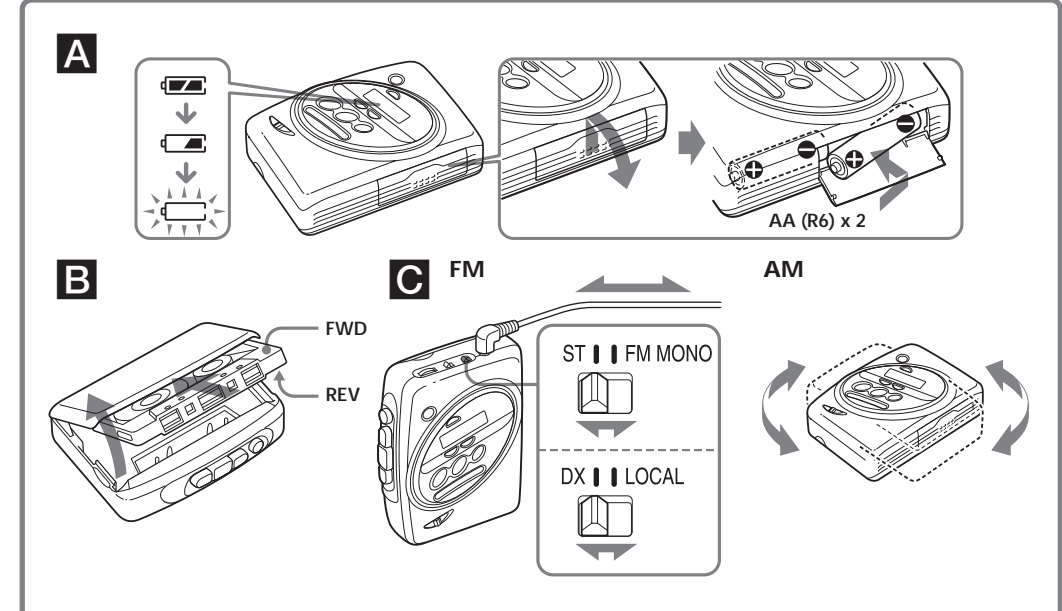
사용설명서(뒷면)



WM-FX288/FX244

Sony Corporation ©2002 Printed in China

||



- *** There is a tactile dot beside VOLUME on the main unit to show the direction to turn up the volume.
- **** The button has a tactile dot.

***** توجد نقطة بارزة بالقرب من القرص VOLUME الموجود على الجهاز لتوضيح اتجاه زيادة مستوى الصوت.
****** يوجد للزر نقطة بارزة.

<p>Specifications</p> <ul style="list-style-type: none">Frequency range FM: 87.5 - 108 MHz AM: 530 - 1 710 kHz (North, Central and South America) 531 - 1 602 kHz (Other countries) Power requirements 3V DC, batteries R6 (size AA) × 2 Dimensions (w/h/d) Approx. 91.4 × 115.5 × 37.8 mm (3 ½ × 4 ½ × 1 ½ inches) excl. projecting parts and controls Mass Approx. 149 g (5.3 oz) (main unit only) Supplied accessories Stereo headphones or Stereo earphones (1) Carrying case with belt clip or Carrying pouch (1) <p>Design and specifications are subject to change without notice.</p>	<p>المواصفات</p> <ul style="list-style-type: none">مجال الترددات FM: ٨٧,٥ - ١٠٨ مگاهرتز AM: ٥٣٠ - ١٧١٠ كيلوهرتز (أمريكا الشمالية والوسطى والجنوبية) ٥٣١ - ١٦٠٢ كيلوهرتز (الدول الأخرى) متطلبات الطاقة ٣ فولت: تيار مباشر، بطاريات من الفئة R6 (المقاس AA) - عدد ٢ الأبعاد (عرض/ارتفاع/عمق) حوالي ٩١,٤ / ١١٥,٥ / ٣٧,٨ مم بدون الأجزاء البارزة ومفاتيح التحكم الوزن حوالي ١٤٩ جرام (الجهاز الرئيسي فقط) الكماليات المزودة سماعات الرأس الستيريو أو سماعات الأذن الستيريو (١) علبة النقل المزود بمشبك الحزام أو كيس النقل (١) <p>التصميم والمواصفات عرضة للتغيير دون إشعار.</p>						
<p>عمر البطارية * (التقريبى بالساعات)</p> <table> <tbody><tr> <th>الاستماع إلى الشريط</th> <th>استقبال الراديو</th></tr> <tr> <td>٢٥</td> <td>٤٠</td></tr> <tr> <td>٧,٥</td> <td>١٤</td></tr> </tbody></table>	الاستماع إلى الشريط	استقبال الراديو	٢٥	٤٠	٧,٥	١٤	
الاستماع إلى الشريط	استقبال الراديو						
٢٥	٤٠						
٧,٥	١٤						
<p>* تم قياس هذه القيم طبقا لمقاييس الهيئة JEITA (Japan Electronics and Information Technology Industries Association). (استعمال شريط كاسيت سوني من السلسلة HF). ** عند استعمال البطاريات القلوية "STAMINA" (SG) LR6 (SR) طراز سوني (إنتاج اليابان).</p>							
<p>ملاحظة</p> <ul style="list-style-type: none">يمكن لعمر البطارية أن يكون أقصر وفقا لظروف التشغيل ودرجات الحرارة المحيطة بالإحاطة إلى نوع البطاريات المستعملة.							

<p>English</p>	
<h2>Preparations</h2> <h3>To Insert Batteries  A</h3>	
<ol style="list-style-type: none">Slide open the battery compartment lid, and insert two R6 (size AA) dry batteries with correct polarity.	
<p>Replace the batteries with new ones when " " flashes in the display.</p>	
<h2>Playing a Tape</h2>	
<ol style="list-style-type: none">Insert a cassette.  B Press ▶PLAY. <p>Adjust the volume with VOLUME.</p>	
To	Press
Stop playback	■ STOP
Wind rapidly*	▶▶ FF or ◀◀ REW
<p>* If you leave the unit after the tape has been wound or rewound, the battery will be consumed rapidly. Be sure to press ■STOP.</p>	
<p>Note</p> <ul style="list-style-type: none">Do not open the cassette holder while the tape is running.	
<p>Note</p> <ul style="list-style-type: none">If the sound is distorted when MEGA BASS is activated, turn down the volume of the main unit or press MEGA BASS again to turn off the MEGA BASS function. Bass emphasis may not show great effect if the volume is turned up too high.	
<h2>Listening to the Radio</h2>	
<ol style="list-style-type: none">If the HOLD function is turned on, slide the HOLD switch in the opposite direction of the arrow to unlock the controls. Press FM or AM to select the desired band and to turn on the radio. Press TUNING +/- to tune in to the desired station. <p>If you hold down TUNING +/- for a few seconds, the Walkman starts scanning for stations and stops for 3 seconds each time a station is tuned. When the desired frequency digits appear, press TUNING +/- to stop.</p>	
<h3>To turn off the radio</h3> <p>Press OFF.</p>	
<h3>To improve broadcast reception  C</h3>	
<ul style="list-style-type: none">For FM: Extend the headphones/earphones cord (antenna) or adjust DX•LOCAL or ST•FM MONO. For AM: Reorient the unit itself.	
<h2>Presetting Radio Stations</h2>	
<p>You can preset up to 40 stations. For Canada, the U.S.A. and Central/South America: 30 for FM and 10 for AM. For other countries: 35 for FM and 5 for AM.</p>	
<h3>Presetting Automatically Scanned Stations</h3>	
<ol style="list-style-type: none">Press FM or AM. Press ENTER for more than 3 seconds. <p>Preset number 1 will flash in the display and the Walkman starts scanning the stations from the lower frequencies and stops for about 3 seconds when a station is received.</p> If you wish to preset the received station, press ENTER while the preset number is flashing. <p>The received station is preset on preset number 1 and the unit starts scanning for the next receivable station.</p> Repeat step 3 until all receivable stations are preset.	
<h3>To stop scanning</h3> <p>Press OFF. The radio is turned off at the same time.</p>	
<p>Note</p> <ul style="list-style-type: none">If stations are already stored, the newly preset stations replace the old ones when the above procedure is completed.	
<h3>Presetting Stations Manually</h3>	
<ol style="list-style-type: none">Press FM or AM. Press ENTER. <p>The frequency digits and a preset number flash in the display.</p> While the frequency digits and the preset number are flashing, tune in to a station you wish to store using TUNING +/-, and select a preset number using PRESET +/-. While the frequency digits and the preset number are flashing, press ENTER.	
<p>Notes</p> <ul style="list-style-type: none">If you cannot complete step 3 or 4 while the indications are flashing, repeat from step 2. If a station is already stored, the new station replaces the old one.	

<p>English</p>	
<h3>To cancel the stored station</h3> <p>Follow the procedure above and in step 3, press and hold TUNING +/- until "----" is displayed and select the preset number you want to cancel using PRESET +/- . Press ENTER while "----" is flashing.</p>	
<h3>Playing the preset radio stations</h3>	
<ol style="list-style-type: none">Press FM or AM. Press PRESET +/- to select the stations that you want to play.	

Playing a Tape

- Insert a cassette.  B
- Press ▶PLAY.

Adjust the volume with VOLUME.

To	Press
Stop playback	■ STOP
Wind rapidly*	▶▶ FF or ◀◀ REW

* If you leave the unit after the tape has been wound or rewound, the battery will be consumed rapidly. Be sure to press ■STOP.

Note

- Do not open the cassette holder while the tape is running.

Note

- If the sound is distorted when MEGA BASS is activated, turn down the volume of the main unit or press MEGA BASS again to turn off the MEGA BASS function.
- Bass emphasis may not show great effect if the volume is turned up too high.

Listening to the Radio

- If the HOLD function is turned on, slide the HOLD switch in the opposite direction of the arrow to unlock the controls.
- Press FM or AM to select the desired band and to turn on the radio.
- Press TUNING +/- to tune in to the desired station.

If you hold down TUNING +/- for a few seconds, the Walkman starts scanning for stations and stops for 3 seconds each time a station is tuned. When the desired frequency digits appear, press TUNING +/- to stop.

<p>English</p>	
<h3>To turn off the radio</h3> <p>Press OFF.</p>	
<h3>To improve broadcast reception  C</h3>	
<ul style="list-style-type: none">For FM: Extend the headphones/earphones cord (antenna) or adjust DX•LOCAL or ST•FM MONO. For AM: Reorient the unit itself.	

Presetting Radio Stations

You can preset up to 40 stations.
For Canada, the U.S.A. and Central/South America: 30 for FM and 10 for AM.
For other countries: 35 for FM and 5 for AM.

Presetting Automatically Scanned Stations

- Press FM or AM.
- Press ENTER for more than 3 seconds.

Preset number 1 will flash in the display and the Walkman starts scanning the stations from the lower frequencies and stops for about 3 seconds when a station is received.
- If you wish to preset the received station, press ENTER while the preset number is flashing.

The received station is preset on preset number 1 and the unit starts scanning for the next receivable station.
- Repeat step 3 until all receivable stations are preset.

To stop scanning

Press OFF. The radio is turned off at the same time.

Note

- If stations are already stored, the newly preset stations replace the old ones when the above procedure is completed.

Presetting Stations Manually

- Press FM or AM.
- Press ENTER.

The frequency digits and a preset number flash in the display.
- While the frequency digits and the preset number are flashing, tune in to a station you wish to store using TUNING +/-, and select a preset number using PRESET +/-.
- While the frequency digits and the preset number are flashing, press ENTER.

Notes

- If you cannot complete step 3 or 4 while the indications are flashing, repeat from step 2.
- If a station is already stored, the new station replaces the old one.

<p>عربي</p>	
<h3>إلغاء المحطة المحفوظة في الذاكرة</h3> <p>أتبع العملية المذكورة أعلاه وفي الخطوة 3، احتفظ بالزر +/- TUNING مع عرض العلامة "----" وقم باختيار رقم الضبط المسبق المراد إلغاءه باستعمال الزر +/- . اضغط الزر ENTER أثناء وميض العلامة "----".</p>	
<h3>الاستماع إلى المحطات المحفوظة في الذاكرة</h3>	
<ol style="list-style-type: none">اضغط الزر FM أو AM. اضغط الزر +/- PRESET لاختيار المحطات المراد الاستماع إليها.	

استعمال الوظائف الأخرى

<p>English</p>	
<h3>تأمين مفاتيح التحكم</h3> <p>اضبط المفاتيح HOLD على الاتجاه المشار اليه بالعلامة ▷ لتأمين مفاتيح التحكم.</p> <p>تقوم الوظيفة HOLD بتأمين أزرار تشغيل الراديو والزر MEGA BASS فقط.</p>	
<h3>تعزيز طبقة الصوت المنخفضة الترددات</h3> <p>اضغط الزر MEGA BASS. "MEGA BASS" appears in the display.</p>	
<p>Notes</p> <ul style="list-style-type: none">If the sound is distorted when MEGA BASS is activated, turn down the volume of the main unit or press MEGA BASS again to turn off the MEGA BASS function. Bass emphasis may not show great effect if the volume is turned up too high.	
<h3>ملاحظات</h3> <ul style="list-style-type: none">إذا تم تشويه الصوت عند استعمال وظيفة تعزيز طبقة الصوت المنخفضة الترددات MEGA BASS، قم بتقليل مستوى الصوت باستعمال الجهاز أو اضغط الزر MEGA BASS مرة ثانية لإيقاف الوظيفة MEGA BASS. لا يمكن لوظيفة تعزيز طبقة الصوت المنخفضة الترددات أن توفر مؤثراتها إلى حد كبير عند زيادة مستوى الصوت جدا.	

* إذا تركت الجهاز كما هو بعد الانتهاء من عملية لف الشريط أو إعادة لفه، يتم استهلاك شحنة البطارية بسرعة. تأكد من ضغط الزر ■STOP لإيقاف تشغيل الجهاز.

ملاحظة

- لا تعتمد إلى فتح حافظة الكاسيت أثناء سير الشريط.

الاستماع إلى الراديو

- إذا كانت وظيفة التأمين HOLD في وضع التشغيل، قم بتزليق المفاتيح HOLD بعكس الاتجاه المشار اليه بالسهم لفك تأمين مفاتيح التحكم.
- اضغط الزر FM أو AM لاختيار الموجة المرغوبة ولتشغيل الراديو.
- اضغط الزر +/- TUNING للموافة على المحطة المرغوبة. إذا قمت بالاحتفاظ بالزر +/- TUNING مضغوطة لمدة بضع ثوان، يبدأ هذا الجهاز في استطلاع المحطات ويتوقف عن عملية الاستطلاع لمدة ٣ ثوان لكل مرة تم فيها الموافقة على المحطة. عند ظهور رقم التردد المرغوب، اضغط الزر +/- TUNING لإيقاف عملية الاستطلاع.

<p>English</p>	
<h3>إيقاف تشغيل الراديو</h3> <p>اضغط الزر OFF.</p>	
<h3>تحسين استقبال البث  C</h3>	
<ul style="list-style-type: none">النسبة للموجة FM: قم بتمديد سلك سماعات الرأس/ سماعات الأذن (هوائي) أو اضبط القرص DX•LOCAL أو ST•FM MONO حسب طلبك. النسبة للموجة AM: قم بتغيير اتجاه الجهاز نفسه.	

يمكنك حفظ ما يصل إلى ٤٠ محطة.
للموديلات المخصصة لكندا والولايات المتحدة الأمريكية وأمريكا الوسطى/ الجنوبية: ٣٠ محطة للموجة FM و ١٠ محطات للموجة AM.
للموديلات المخصصة للدول الأخرى: ٣٥ محطة للموجة FM و ٥ محطات للموجة AM.

حفظ المحطات المنتقطة تلقائيا بوظيفة الاستطلاع في الذاكرة

1 اضغط الزر FM أو AM.

2 اضغط الزر ENTER لمدة تزيد عن ٣ ثوان.
يوميض رقم الضبط المسبق ١ في لوحة العرض ويبدأ هذا الجهاز في استطلاع المحطات من ترددات أقل ويتوقف عن عملية الاستطلاع لمدة ٣ ثوان عند استقبال أية محطة.

3 إذا أردت حفظ المحطة المنتقطة في الذاكرة، اضغط الزر ENTER أثناء وميض رقم الضبط المسبق.
يتم حفظ المحطة المنتقطة في رقم الضبط المسبق ١ ويبدأ الجهاز في عملية استطلاع المحطة التالية التي يمكن استقبالها.

4 أثناء وميض رقم التردد ورقم الضبط المسبق، اضغط الزر ENTER.
استقبلها في الذاكرة.

إيقاف عملية الاستطلاع
اضغط الزر OFF. يتم إيقاف تشغيل الراديو في نفس الوقت.

ملاحظة

- عند وجود المحطات المحفوظة في الذاكرة مسبقاً، يتم استبدال تلك المحطات بأخرى جديدة عند الانتهاء من العملية المذكورة أعلاه.

حفظ المحطات في الذاكرة يدوياً

- اضغط الزر FM أو AM.
- اضغط الزر ENTER.

يوميض رقم التردد ورقم الضبط المسبق في لوحة العرض.
- أثناء وميض رقم التردد ورقم الضبط المسبق، قم بالموافقة على المحطة المراد حفظها في الذاكرة باستعمال الزر +/- TUNING وقم باختيار رقم الضبط المسبق باستعمال الزر +/- .PRESET
- أثناء وميض رقم التردد ورقم الضبط المسبق، اضغط الزر ENTER.

ملاحظات

- إذا لم يمكنك إنهاء الخطوة 3 أو 4 أثناء وميض المؤشرات، قم بتكرار العملية من الخطوة 2.
- عند وجود المحطة المحفوظة في الذاكرة مسبقاً، يتم استبدال تلك المحطة بأخرى جديدة.

中文

準備

插入電池 **A**

- 1 滑移並打開電池艙蓋，按正確極性插入兩節 R6（3號，AA）乾電池。

當顯示窗上“ ”閃爍時更換新電池。

播放磁帶

- 1 插入盒帶。 **B**
- 2 按▶▶PLAY鈕。
用VOLUME鈕調節音量。

要	按
停止播放	■STOP
快進*	▶▶FF或◀◀REW

* 如果磁帶已捲帶或倒帶後仍讓本機運行，電池將很快耗盡。務必按 ■STOP鈕。

註

- 磁帶在運行中不要打開盒帶座。

收聽無線電

- 1 如果HOLD功能打開，將HOLD開關沿箭頭相反方向滑動以解開控制鈕。
- 2 按FM或AM鍵選擇需要的波段並打開無線電。
- 3 按TUNING +/- 鈕調入需要的電臺。
如果按下TUNING +/- 鈕幾秒鐘，Walkman（本機）將開始調諧電臺，每調入一個電臺，停止3秒鐘。當所需的頻率數字出現，按TUNING +/- 鈕停止調諧。

關閉無線電

按OFF鈕。

改善廣播接收 **C**

- 對於FM：延長頭戴耳機 / 耳機線（天線）或調節DX•LOCAL或ST•FM MONO。
- 對於AM：重新定向本機。

預設電臺

您可以預設多達40個電臺。
對於加拿大、美國和中 / 南美洲：FM 30個臺，AM 10個臺。
對於其他國家：FM 35個臺，AM 5個臺。

預設自動掃描的電臺

- 1 按FM或AM鈕。
- 2 按ENTER鈕3秒鐘以上。
預設號1將在顯示窗上閃爍。Walkman（本機）開始從低頻段掃描電臺，在接收到電臺時停止約3秒鐘。
- 3 如果您要預設接收到的電臺，在預設號閃爍時按ENTER鈕。
接收到的電臺被預設於預設號1，本機開始掃描下一個可接收的電臺。
- 4 重複步驟3直至所有可接收電台均被預設。

停止掃描

按OFF鈕，無線電同時關閉。

註

- 如果電臺早已預設，當完成上述步驟時，新預設的電臺就取代原有的電臺。

手動預設電臺

- 1 按FM或AM鈕。
- 2 按ENTER鈕。
頻率數字和預設號在顯示窗上閃爍。
- 3 當頻率數字和預設號閃爍時，用TUNING +/- 鈕調入您想儲存的電臺，並用PRESET +/- 鈕選擇預設號。
- 4 當頻率數字和預設號閃爍時，按ENTER鈕。

註

- 如果上述指示閃爍時您不能完成步驟3或步驟4，請從步驟2開始重複操作。
- 如果電臺早已儲存，新電臺就取代原有的電臺。

取消儲存的電臺

遵循上述步驟，並在步驟3按和按住TUNING +/- 鈕直到“ - - - - ”顯示，用PRESET +/- 鈕選擇您要取消的預設號。在“ - - - - ”閃爍時按ENTER鈕。

播放預設的電臺

- 1 按FM或AM鈕。
- 2 按PRESET +/- 鈕選擇要播放的電臺。

使用其他功能

鎖定控制鈕

將HOLD開關設於▷ 標誌方向以鎖定控制鈕。
HOLD功能僅鎖定無線電操作鈕和MEGA BASS鈕。

加重低音聲

按MEGA BASS鈕。
顯示“MEGA BASS”。

註

- 當激活MEGA BASS時，如果聲音失真，降低主機音量或再次按MEGA BASS鈕關閉MEGA BASS功能。
- 如果音量調得太高，低音加重可能沒有很大效果。

保護您的聽覺-AVLS（自動音量限制系統）

將AVLS設於LIMIT。這將限制最大音量以保護您的耳朵。

注意事項

關於電池

- 乾電池不要同錢幣或其他金屬物件放在一起。如果金屬物件偶爾接觸電池的正極與負極，就會發熱。
- 如果Walkman（本機）長期不用，請取出電池以免本機因電池漏液、腐蝕而受損。

關於處置

- 不要將本機放在靠近熱源或受陽光直射、多塵、多沙、潮濕、雨淋、機械振動的地方，也不要留在車窗關閉的車內。
- 請不要使用90分鐘以上長度的盒帶，這些盒帶很薄，容易被拉伸。這可能導致本機故障或音質變差。
- 本機在高溫（40 以上）或低溫（0 以下）條件下使用，液晶顯示窗很難看清楚或者顯示速度放慢。在室溫下，顯示窗恢復到正常操作狀況。
- 如果本機已長期不用，在重新開始使用前將其設於播放模式預熱幾分鐘。

關於頭戴耳機 / 耳機

途中安全

駕車、騎自行車或駕駛任何摩托車輛時不要使用頭戴耳機 / 耳機，這可能導致交通事故且在有些地區是違法的。走路特別穿越人行橫道時用頭戴耳機 / 耳機大音量播放也是有潛在危險的。在有潛在危險的場合應格外小心，或者停止使用本機。

防止聽力受損

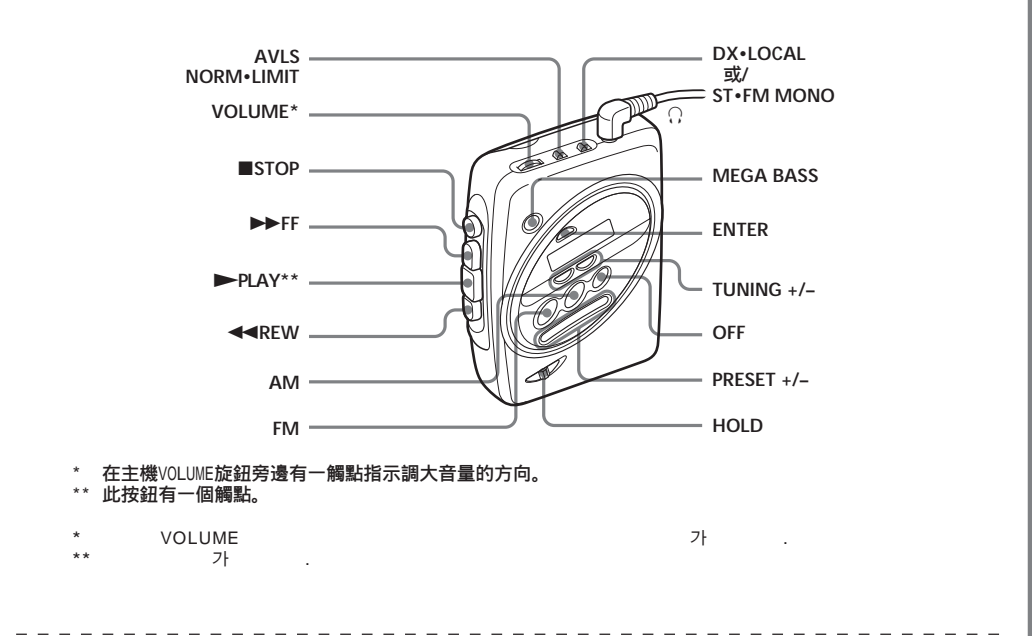
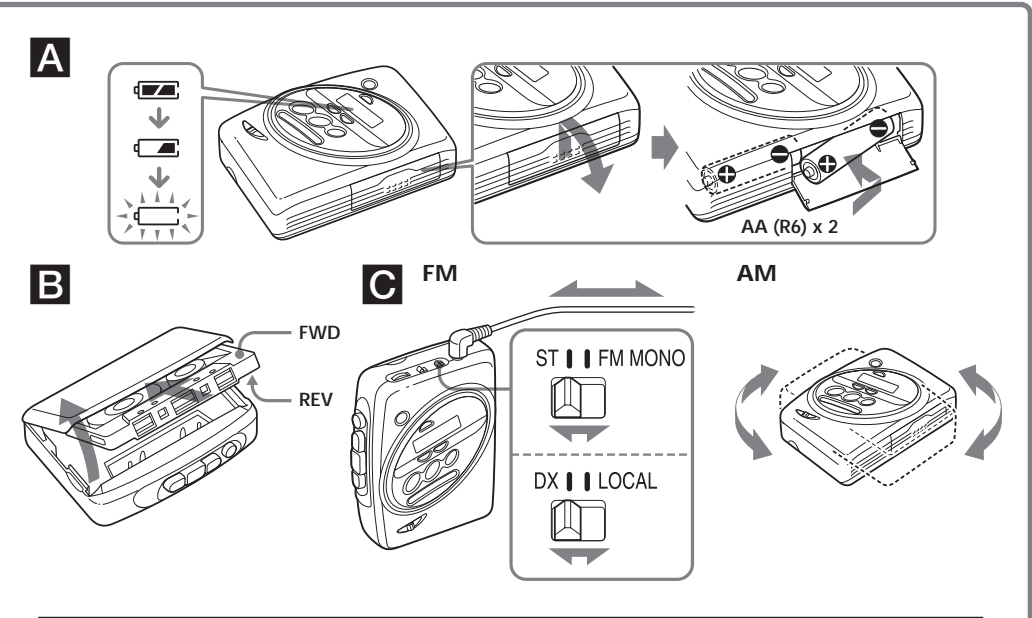
不要大音量使用頭戴耳機 / 耳機。聽力專家反對持續、大聲和不斷的播放。如果您感覺耳鳴，請降低音量或停止使用。

關心他人

音量保持中等位準。這樣您可聽到外面的聲音，對您周圍的人也是合適的。

關於維護

- 每使用了10個小時，即請用棉棒和市售清潔液清潔一下磁頭和磁帶通道。
- 請用軟布輕蘸溫清水擦拭機器外殼。切勿使用酒精，汽油或稀硫酸。
- 請定期地清潔頭戴耳機 / 耳機和遙控器的插頭。



* 在主機VOLUME旋鈕旁邊有一觸點指示調大音量的方向。
** 此按鈕有一個觸點。

* VOLUME 가
** VOLUME 가

規格

• 頻率範圍

FM: 87.5-108MHz
AM: 530-1 710kHz (北美、中美和南美)
531-1 602kHz (其他國家)

• 電力消耗

3V DC, 電池R6 (3號, AA) x 2
約91.4 x 115.5 x 37.8mm (不包括凸出部分和控制鈕)

• 重量

約149g (只包括主機)

• 提供的附件
立體聲頭戴耳機或立體聲耳機(1)
有皮帶扣的便攜盒或便攜袋(1)

設計和規格如有變更，恕不另行通知。

電池壽命* (大約小時數)		
	Sony 鹼性電池LR6(SG)**	Sony R6P(SR)
磁帶播放	25	7.5
無線電接收	40	14

* JEITA (Japan Electronics and Information Technology Industries Association) 標準的測定值。(使用Sony HF系列盒帶)
**使用Sony LR6(SG) “STAMINA” 鹼性乾電池 (日本生產) 時。

註
• 隨操作狀況、周圍溫度和電池類型不同，電池壽命可能有所縮短。

• FM : 87.5 - 108 MHz
AM : 530 - 1 710 kHz ()
531 - 1 602 kHz ()

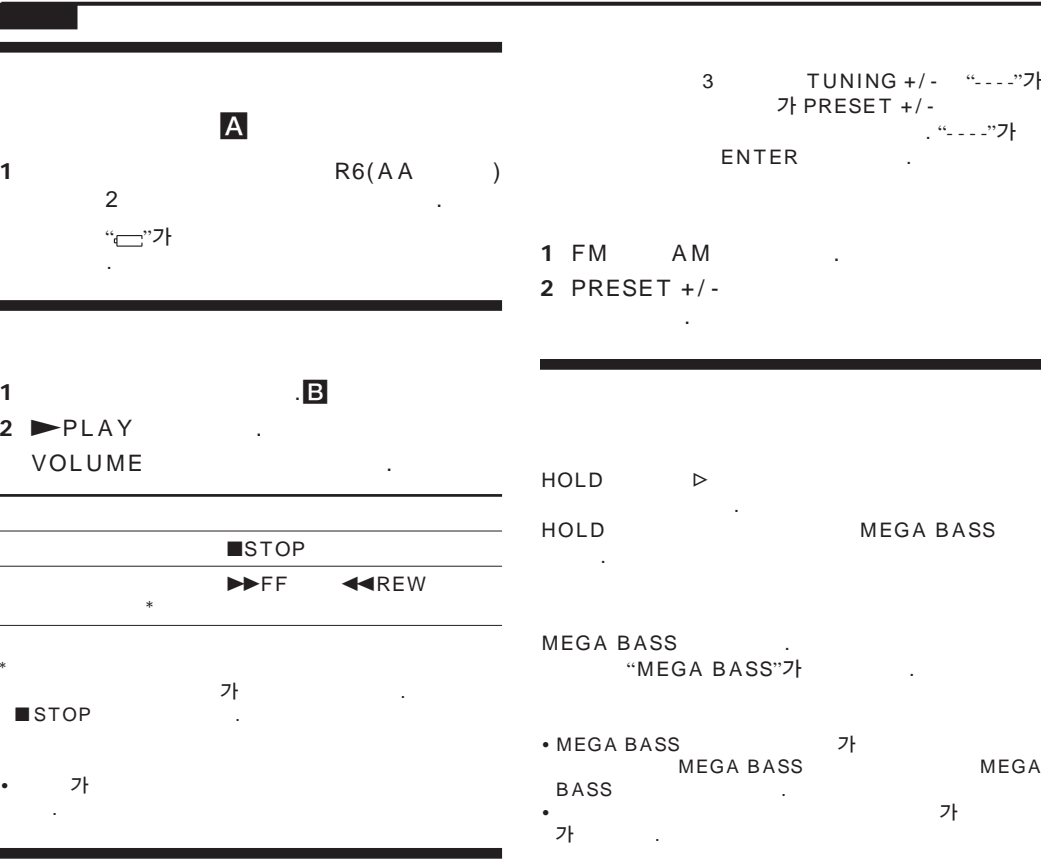
• 3V DC, R6(AA) x 2
(w/h/d)
91.4 x 115.5 x 37.8 mm

• 149 g ()

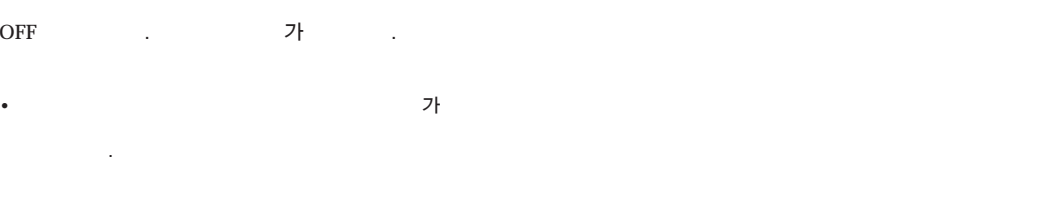
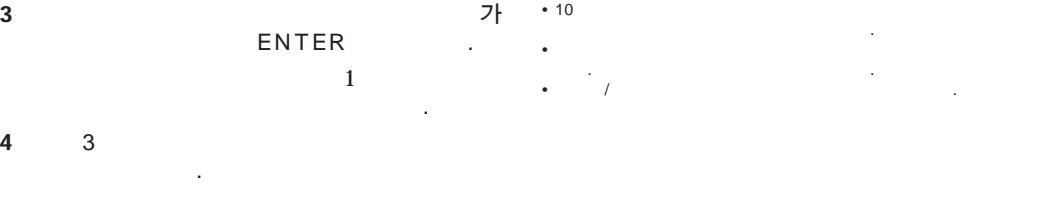
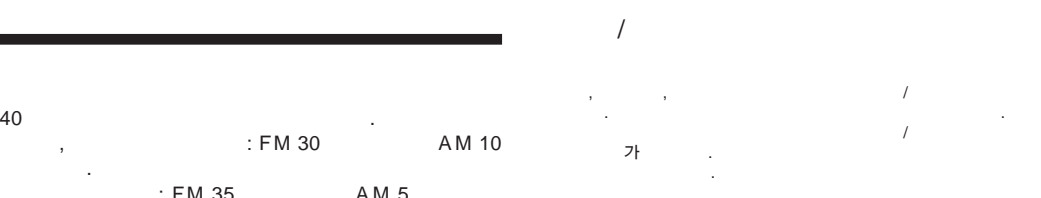
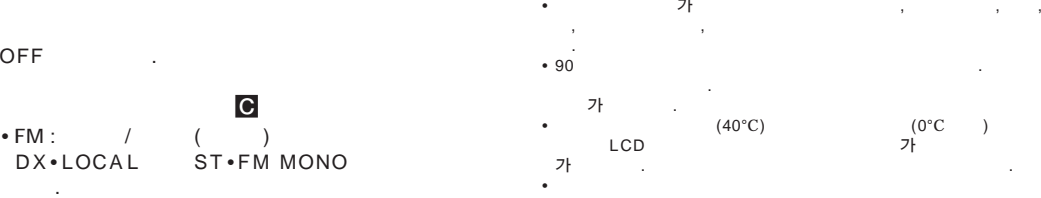
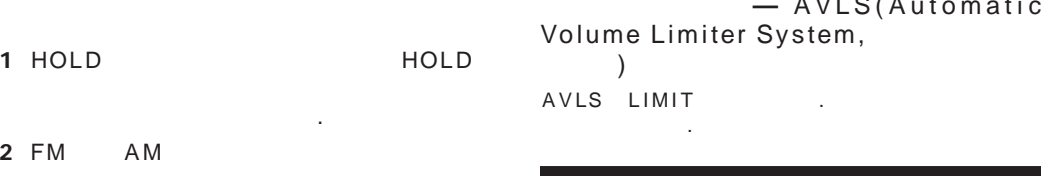
* ()		
	Sony LR6 (SG)**	Sony R6P(SR)
	25	7.5
	40	14

* JEITA (Japan Electronics and Information Technology Industries Association) (Sony HF)
** Sony LR6(SG) “STAMINA” ()

(1) 가
(1) 가



1 FM AM
2 PRESET +/-



Free Manuals Download Website

<http://myh66.com>

<http://usermanuals.us>

<http://www.somanuals.com>

<http://www.4manuals.cc>

<http://www.manual-lib.com>

<http://www.404manual.com>

<http://www.luxmanual.com>

<http://aubethermostatmanual.com>

Golf course search by state

<http://golfingnear.com>

Email search by domain

<http://emailbydomain.com>

Auto manuals search

<http://auto.somanuals.com>

TV manuals search

<http://tv.somanuals.com>