

## External Hard Drive

## Disque dur externe

## Внешний жесткий диск

## Сыртқы қатты дискі

Operating Instructions / Mode d'emploi / Manual de instruções /
Посібник з експлуатації /
Инструкция по эксплуатации /
Пайдалану нұсқаулығы /
使用说明書 /
사용설명서 /
تعليمات التشغيل

## CE

## HD-E Series

## HD-E Séries

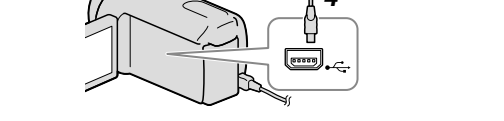
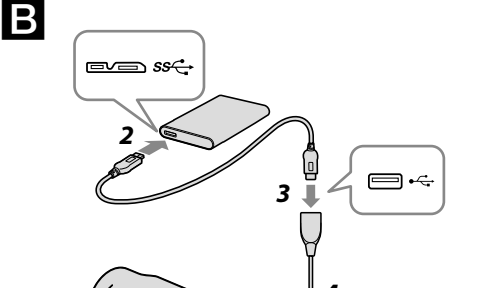
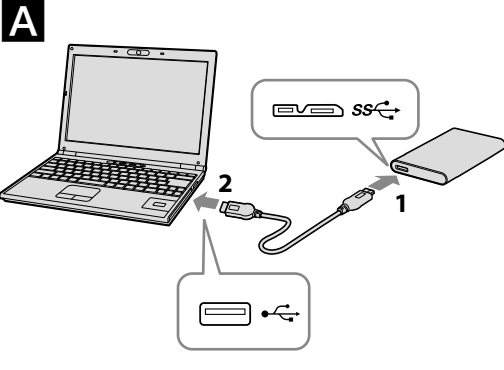
## Серия HD-E

## HD-E қатары



© 2011 Sony Corporation Printed in Taiwan

http://www.sony.net/



### English Data recording device

#### WARNING

To reduce fire or shock hazard, do not expose the unit to rain or moisture.

**Disposal of Old Electrical & Electronic Equipment**  
(Applicable in the **European Union** and other **European countries with separate collection systems**)

This symbol on the product or on its packaging indicates that this product shall not be treated as household waste. Instead it shall be handed over to the applicable collection point for the recycling of electrical and electronic equipment. By ensuring this product is disposed of correctly, you will help prevent potential negative consequences for the environment and human health, which could otherwise be caused by inappropriate waste handling of this product. The recycling of materials will help to conserve natural resources. For more detailed information about recycling of this product, please contact your local Civic Office, your household waste disposal service or the shop where you purchased the product.

**For the customers in the U.S.A.**  
If you have any questions about this product, you may call:  
Sony Customer Information Center  
1-800-222-SONY (7669)  
The number below is for the FCC related matters only.

**Regulatory Information**  
**Declaration of Conformity**  
Trade Name: SONY  
Model No.: HD-EG5, HD-EG5U, HD-E1  
Responsible Party: Sony Electronics Inc.  
Address: 16530 Via Esprillo, San Diego, CA 92127 U.S.A.  
858-942-2230  
Telephone No.:  
This device complies with Part15 of the FCC Rules. Operation is subject to the following two conditions: (1) This device may not cause harmful interference, and (2) this device must accept any interference received, including interference that may cause undesired operation.

**CAUTION**  
You are cautioned that any changes or modifications not expressly approved in this manual could void your authority to operate this equipment.  
**Note:**  
This equipment has been tested and found to comply with the limits for a Class B digital device, pursuant to Part 15 of the FCC Rules. These limits are designed to provide reasonable protection against harmful interference in a residential installation. This equipment generates, uses, and can radiate radio frequency energy and, if not installed and used in accordance with the instructions, may cause harmful interference to radio communications. However, there is no guarantee that interference will not occur in a particular installation. If this equipment does cause harmful interference to your television reception, which can be determined by turning the equipment off and on, the user is encouraged to try to correct the interference by one or more of the following measures:  
— Reorient or relocate the receiving antenna.  
— Increase the separation between the equipment and receiver.  
— Connect the equipment into an outlet on a circuit different from that which the receiver is connected.  
— Consult the dealer or an experienced radio/TV technician for help.

**For the Customers in Canada**  
This Class B digital apparatus complies with Canadian ICES-003.

### Read this first

- For details on the operating instructions, refer to "Operating Instructions.pdf" in this unit.
- See illustration **A** for the connection method.
- When using this unit with audio-visual equipment, also refer to the operating instructions of the audio-visual equipment.

**[HD-E□□ model]**  
This unit is initialized in NTFS format.  

- To use this unit with audio-visual equipment or with a computer in combination with audio-visual equipment, initialize this unit beforehand with your audio-visual equipment or with the supplied "FAT32 Formatter" software on a computer.
- To use this unit with a PS3™ (PlayStation® 3) system, initialize this unit beforehand with the supplied "FAT32 Formatter" software on a computer. (For details, refer to the operating instructions of your PS3™ system.)

**[HD-E□□U model ("AV Link" model)]**  
This unit is initialized in FAT32 format.  

- To save files on this unit, file size cannot exceed 4 GB.
- To use this unit with a PS3™ (PlayStation® 3) system, refer to the operating instructions of your PS3™ system for contents.

- To record from audio-visual equipment to this unit, you may need to initialize or register this unit with your audio-visual equipment. Doing so will reformat the unit into the audio-visual equipment's format so you may not be able to use this unit with a computer or other audio-visual equipment.

**Caution**  
Initializing or registering this unit will delete ALL data stored on it.

## B Using External Hard Drive with a Handycam® camcorder (DIRECT COPY) ("AV Link" model (HD-E□□U) only)

\* Procedure may differ by model.

- Connect the AC adapter and the power cord (mains lead) to the DC IN jack of your camcorder and the wall outlet (wall socket).
- Connect the supplied USB cable to this unit.
- Connect the USB cable connected to this unit to the supplied USB adapter cable.
- Connect the USB adapter cable to the ♀ (USB) jack of your camcorder.
  - When the [Create a new Image Database File.] screen appears, touch [YES].
- Touch [Copy.] on the camcorder screen.
  - Movies and photos in the internal recording media of the camcorder that have not yet been saved on this unit can be saved.
  - This screen will appear only when there are newly recorded images.
- After the operation is completed, touch **OK** on the camcorder screen.
  - For more details, please refer to the operating instructions of your camcorder.

### Software

- Software is preloaded in this unit.
- This software is for Windows users.
- You need administrative privileges to install the software.

### Notes on Use

This unit is a precision instrument. Saved data may be lost due to sudden failure. As a precaution against possible failure, periodically save the data in this unit elsewhere. Sony will not repair, restore or replicate recorded contents under any circumstances. Sony will not repair, restore or replicate recorded contents under any circumstances. Furthermore, Sony shall not be responsible for any damage to or loss of recorded data for any cause.

- Note the following when using other USB devices while connecting this unit to equipment.
  - The transfer speed of this unit may become slower.
  - You may be unable to use this unit if it is connected to equipment via a USB hub. If this happens, reconnect this unit directly to the USB port of the equipment.
- Do not connect a wrong USB cable to this unit, which may damage the socket.
- Do not remove this unit from the equipment while writing, reading or deleting data. Doing so may damage the data.
- If this unit is still connected to the computer in the following situations, the computer may not operate correctly.
  - When you start or restart the computer.
  - When the computer enters sleep or hibernation, or returns from either. Disconnect this unit from the computer before doing these operations.
- Our product warranty is limited only to the External Hard Drive itself, when used normally in accordance with these operating instructions and with the accessories that were included with this unit in the specified or recommended system environment. Services provided by the Company, such as user support, are also subject to these restrictions.

#### Handling this unit

- This unit does not have dust-proof, splash-proof or water-proof specifications.
- Do not use or store this unit in the following locations. Doing so may cause this unit to malfunction.
  - Somewhere extremely hot, cold or humid
  - Never leave this unit exposed to high temperature, such as in direct sunlight, near a heater, or inside a closed car in summer. Doing so may cause this unit to malfunction or become deformed.
  - Locations at low pressure (3,000 m or more above sea-level or 0.5 atmospheres or less)
  - Where there is a strong magnetic field or radiation
  - Locations subject to vibration or loud noise, or on an unstable surface
  - In a badly ventilated place
  - In a dusty or humid place

#### High temperature of this unit

While using this unit, the main body of this unit becomes hot. This is not a malfunction. Depending on the operating status, their temperature may rise to 40 °C or higher. Touching them for a long time in this condition may cause a low temperature burn.



#### Supplied software

- If you create a password protected area with password protection software, this unit cannot be used with equipment other than the computer.
- The effect of the speed-up software differs according to conditions (size or number of files transferred, computer specifications, etc.).

## Disconnecting this Unit from the Computer

In this section, we describe the procedure for disconnecting this unit from the computer while the computer is switched on.

#### Windows users

- Click  (Windows 7/Windows Vista) or  (Windows XP) in the notification area at the bottom right of the screen. The devices currently connected to the computer appear on the screen.
- Click on this unit.
- Wait until the message "Safe to Remove Hardware" appears, and click [OK].  
If using Windows 7/Windows XP, you do not need to click [OK].
- Disconnect the USB cable from the computer.

#### Mac OS users

- Drag and drop this unit's icon on the desktop into [Trash].
- Disconnect the USB cable from the computer.

## Trademarks

Handycam is a registered trademark of Sony Corporation.  
PlayStation is a registered trademark of Sony Computer Entertainment Inc.  
PS3 is a trademark of Sony Computer Entertainment Inc.  
Microsoft, Windows, and Windows Vista are either registered trademarks or trademarks of the United States Microsoft Corporation in the United States and/or other countries.  
Mac OS is a registered trademark of Apple Inc. in the U.S. and other countries.

All other system names and product names mentioned in these operating instructions are the trademarks or registered trademarks of their respective development companies. These operating instructions do not show the marks ™ and ®.

## Support Website

For more details on this unit, visit the following support site.

http://www.sony.net/hdd/

## Français Enregistreur de données

### AVERTISSEMENT

Afin de réduire les risques d'incendie ou de décharge électrique, n'exposez pas cet appareil à la pluie ou à l'humidité.

**A l'intention des clients aux E.-U.**  
Pour toute question au sujet de cet appareil, appeler :  
Sony Centre d'information à la clientèle  
1-800-222-SONY (7669)

Le contenu de ces notices concerne seulement les questions relevant de la Commission fédérale des communications des États-Unis (FCC).

### Information réglementaire

### Déclaration de conformité

Nom commercial : SONY  
No de modèle : HD-EG5, HD-EG5U, HD-E1  
Responsable : Sony Electronics Inc.  
Adresse : 16530 Via Esprillo, San Diego, CA 92127 É.-U.  
858-942-2230  
No de téléphone :

Cet appareil est conforme à la Partie 15 de la réglementation de la FCC des États-Unis.  
Son utilisation est sujete aux deux conditions suivantes : (1) Cet appareil ne doit pas générer d'interférences nuisibles et (2) il doit être en mesure d'accepter toute interférence reçue, y compris les interférences pouvant générer un fonctionnement indésirable.

### AVERTISSEMENT

Par la présente, vous êtes avisé du fait que tout changement ou toute modification ne faisant pas l'objet d'une autorisation expresse dans le présent manuel pourrait annuler votre droit d'utiliser l'appareil.

#### Note:

L'appareil a été testé et est conforme aux exigences d'un appareil numérique de Classe B, conformément à la Partie 15 de la réglementation de la FCC. Ces critères sont conçus pour fournir une protection raisonnable contre les interférences nuisibles dans un environnement résidentiel. L'appareil génère, utilise et peut émettre des fréquences radio; s'il n'est pas installé et utilisé conformément aux instructions, il pourrait provoquer des interférences nuisibles aux communications radio. Cependant, il n'est pas possible de garantir que des interférences ne seront pas provoquées dans certaines conditions particulières. Si l'appareil devait provoquer des interférences nuisibles à la réception radio ou à la télévision, ce qui peut être démontré en allumant et éteignant l'appareil, il est recommandé à l'utilisateur d'essayer de corriger cette situation par l'une ou l'autre des mesures suivantes :

- Reorienter ou déplacer l'antenne réceptrice.
- Augmenter la distance entre l'appareil et le récepteur.
- Brancher l'appareil dans une prise ou sur un circuit différent de celui sur lequel le récepteur est branché.
- Consulter le détaillant ou un technicien expérimenté en radio/téléviseurs.

#### Pour les clients au Canada

Cet appareil numérique de la classe B est conforme à la norme NMB-003 du Canada.

## A lire en priorité

- Pour les instructions détaillées, reportez-vous au fichier « Operating Instructions.pdf » dans cet appareil.
- Reportez-vous à l'illustration **A** pour le raccordement.
- Si vous utilisez cet appareil avec un appareil audiovisuel, reportez-vous aussi au mode d'emploi de l'appareil audiovisuel.

**[Modèle HD-E□□]**  
Cet appareil est initialisé au format NTFS.

- Si vous utilisez cet appareil avec un appareil audiovisuel ou avec un ordinateur raccordé à un appareil audiovisuel, initialisez d'abord avec votre appareil audiovisuel ou avec le logiciel fourni « FAT32 Formatter » sur l'ordinateur.
- Pour utiliser cet appareil avec un système PS3™ (PlayStation® 3), initialisez-le d'abord avec le logiciel fourni « FAT32 Formatter » sur un ordinateur. (Pour le détail, reportez-vous au mode d'emploi de votre système PS3™.)

**[Modèle HD-E□□U (modèle « AV Link » seulement)]**  
Cet appareil est initialisé au format FAT32.

- Pour pouvoir sauvegarder des fichiers sur cet appareil, leur taille doit pas dépasser 4 GB.
- Pour utiliser cet appareil avec un système PS3™ (PlayStation® 3), reportez-vous pour le détail au mode d'emploi de votre système PS3™.

- Pour enregistrer sur cet appareil depuis un appareil audiovisuel, vous devez initialiser ou signer cet appareil avec votre appareil audiovisuel. Ainsi cet appareil sera reformaté au format de l'appareil audiovisuel et pourra être utilisé avec un ordinateur ou un autre appareil audiovisuel.

**Attention**  
L'initialisation ou la consignation de cet appareil supprime TOUTES les données enregistrées dessus.

## B Utilisation d'un disque dur externe avec un caméscope Handycam® (COPIE DIRECTE) (Modèle « AV Link » (HD-E□□U) seulement)

- La marche à suivre peut être différente selon le modèle.
- Raccordez l'adaptateur secteur et le cordon d'alimentation à la prise DC IN de votre caméscope et à la prise murale.
- Raccordez le câble USB fourni à cet appareil.
- Raccordez le câble USB raccordé à cet appareil au câble d'adaptation USB fourni.
- Raccordez le câble d'adaptation USB à la prise ♀ (USB) de votre caméscope. [Créer nouveau fichier ds base données d'images.] apparaît, touchez [OUI].
- Touchez [Copier.] sur l'écran du caméscope. Les films et photos dans le support d'enregistrement interne du caméscope n'étant pas encore été sauvegardés sur cet appareil peuvent être sauvegardés.
  - Cet écran n'apparaît que si de nouvelles images ont été enregistrées.
- Lorsque l'opération est terminée, touchez **OK** sur l'écran du caméscope.
  - Pour de plus amples informations, veuillez vous référer au mode d'emploi de votre caméscope.

### Logiciel

- Le logiciel est installé sur cet appareil.
- Ce logiciel est destiné aux utilisateurs de Windows seulement.
- Vous devez avoir les privilèges administratifs pour installer le logiciel.

### Remarques sur l'emploi

Cet appareil est un instrument de précision. Les données sauvegardées peuvent être perdues à la suite d'une panne. Pour vous protéger contre toute panne, sauvegardez régulièrement les données de cet appareil sur un autre support. Sony ne peut en aucun cas réparer, restaurer les données enregistrées ou en restituer des copies.  
De plus, Sony décline toute responsabilité quant aux dommages ou pertes des données enregistrées, quelle qu'en soit la cause.

- Notez les points suivants si d'autres dispositifs USB sont utilisés lorsque cet appareil est raccordé à un autre appareil.
  - La vitesse de transfert de cet appareil peut être ralentie.
  - Vous ne pourrez peut-être pas utiliser cet appareil s'il est raccordé à un autre appareil par un concentrateur USB. Le cas échéant, raccordez cet appareil directement au port USB de l'autre appareil.
- Ne raccordez pas cet appareil avec un câble USB inadéquat, car la prise pourrait être endommagée.
- Ne débranchez pas cet appareil de l'autre appareil pendant l'inscription, la lecture ou la suppression de données. Ceci pourrait altérer les données.
- Si cet appareil est encore raccordé à l'ordinateur dans les situations suivantes, l'ordinateur risque de ne pas fonctionner correctement.
  - Lorsque vous démarrez ou redémarrez l'ordinateur.
  - Lorsque l'ordinateur se met en veille ou en hibernation, ou revient de l'une ou l'autre.

Débranchez cet appareil de l'ordinateur avant d'effectuer ces opérations. La couverture de garantie de ce produit se limite au disque dur externe lui-même, lors d'une utilisation normale respectant les directives du présent mode d'emploi avec les accessoires inclus avec cet appareil et avec un des systèmes d'exploitation mentionnés ou recommandés. Les services offerts par la société, par exemple l'assistance à l'utilisateur, sont également limités par ces conditions.

### Manipulation de cet appareil

- Cet appareil ne peut pas être connecté à la puissance, aux câbloussures deau ou à l'énergie.
- N'utilisez pas et ne rangez pas cet appareil aux endroits suivants. Sinon, cet appareil ne fonctionnera pas correctement.
  - Endroit extrêmement chaud, froid ou humide
  - Ne laissez jamais cet appareil exposé à une température élevée, comme en plein soleil, près d'un appareil de chauffage ou à l'intérieur d'une voiture, toutes vitres closes. Sinon, il risque de ne plus fonctionner ou de se déformer.
  - Endroit exposé à une basse pression (3 000 m ou plus au-dessus du niveau de la mer, ou 0,5 atmosphère ou moins)
  - Endroit exposé à un champ magnétique ou des radiations puissantes
  - Endroit soumis à des vibrations ou des parasites, où sur une surface instable
  - Endroit mal ventilé
  - Endroit poussiéreux ou humide

**Haute température de cet appareil**  
Ne laissez jamais cet appareil, son coffret devenir chaud. Ceci est normal. Selon l'état de fonctionnement, sa température peut monter jusqu'à 40 °C, voire plus. Il est possible de se brûler si l'on touche trop longtemps le coffret dans cet état.



#### Logiciel fourni

- Si vous créez une zone protégée par mot de passe avec un logiciel de protection par mot de passe, cet appareil ne pourra pas être utilisé avec un autre appareil si ce n'est l'ordinateur.
- L'effet du logiciel d'accélération varie selon les conditions (taille ou nombre de fichiers transférés, caractéristiques de l'ordinateur, etc.).

## Débranchement de cet appareil de l'ordinateur

Cette section indique comment débrancher cet appareil de l'ordinateur lorsque l'ordinateur est allumé.

#### Utilisateurs de Windows

- Cliquez sur  (Windows 7/Windows Vista) ou  (Windows XP) dans la zone de notification dans le coin inférieur droit de l'écran. Les dispositifs actuellement raccordés à l'ordinateur apparaissent sur l'écran.
- Cliquez sur cet appareil.
- Attendez que le message « Safe to Remove Hardware » apparaisse, puis cliquez sur [OK].  
Si vous utilisez Windows 7/Windows XP, il est inutile de cliquer sur [OK].
- Débranchez le câble USB de l'ordinateur.

#### Utilisateurs de Mac OS

- Tirez l'icône de cet appareil sur le bureau et déposez-la dans la [Corbeille].
- Débranchez le câble USB de l'ordinateur.

### Marques commerciales

- Handycam est une marque déposée de Sony Corporation.
- PlayStation est une marque déposée de Sony Computer Entertainment Inc. PS3 est une marque commerciale de Sony Computer Entertainment Inc.
- Microsoft, Windows et Windows Vista sont soit des marques déposées soit des marques commerciales de Microsoft Corporation aux États-Unis et/ou dans d'autres pays.
- Mac OS est une marque déposée de Apple Inc. aux États-Unis et dans d'autres pays.

Tous les autres noms de systèmes et de produits mentionnés dans ce mode d'emploi sont des marques commerciales ou des marques déposées de leurs sociétés respectives. Les marques ™ et ® ne sont pas mentionnées dans ce mode d'emploi.

## Site de Support

Pour plus de détails sur cet appareil, consultez le site de support suivant.
http://www.sony.net/hdd/

## Español Dispositivo de grabación de datos

Nombre del producto: Disco duro externo  
Modelo: HD-EG5, HD-EG5U, HD-E1

**POR FAVOR LEA DETALLADAMENTE ESTE MANUAL DE INSTRUCCIONES ANTES DE CONECTAR Y OPERAR ESTE EQUIPO. RECUERDE QUE UN MAL USO DE SU APARATO PODRÍA ANULAR LA GARANTÍA.**

**AVISO**  
Para reducir el riesgo de incendio o descarga eléctrica, no exponga la unidad a la lluvia ni a la humedad.

## Lea primero esto

- Con respecto a los detalles sobre las instrucciones de operación, consulte el "Operating Instructions.pdf" de esta unidad.
- Con respecto al método de conexión, consulte la ilustración **A**.
- Cuando utilice esta unidad con un equipo audiovisual, consulte también el manual de instrucciones del equipo audiovisual.

**[Modelo HD-E□□]**  
Esta unidad está inicializada en formato NTFS.  

- Para utilizar esta unidad con un equipo audiovisual o con un ordenador en combinación con un equipo audiovisual, inicialícela antes con el software "FAT32 Formatter" suministrado en un ordenador. (Con respecto a los detalles, consulte el manual de instrucciones de su sistema PS3™.)
- [Modelo HD-E□□U (modelo con "AV Link")]

Esta unidad está inicializada en formato FAT32.

- Para almacenar archivos en esta unidad, el tamaño de archivo no deberá sobrepasar 4 GB
- Para utilizar esta unida con un sistema PS3™ (PlayStation® 3), consulte el manual de instrucciones de su sistema PS3™ para ver el contenido.

- Para grabar en esta unidad desde un equipo audiovisual, tendrá que inicializar o registrar esta unidad con su equipo audiovisual. Al hacer esto la unidad se reformateará en el formato del equipo audiovisual para que no pueda utilizarla con un ordenador ni con otro equipo audiovisual.

**Precaución**  
La inicialización o el registro de esta unidad borrará TODOS los datos almacenados en la misma.

## B Utilización del disco duro externo con una videocámara Handycam® (COPIA DIRECTA) (Modelo con "AV Link" (HD-E□□U) solamente)

\* El procedimiento puede diferir con el modelo.

- Conecte el adaptador de ca y el cable de alimentación a la toma DC IN de su videocámara y a una toma de la red.
- Conecte el cable USB suministrado a esta unidad.
- Conecte el cable USB conectado a esta unidad al cable al cable adaptador de USB suministrado.
- Conecte el cable adaptador de USB a la toma ♀ (USB) de su videocámara. Cuando aparezca la ventana [Crear nuevo arch.base de datos de imágenes.], toque [SI].
- Toque [Copiar.] de la pantalla de la videocámara. Las películas y fotos del soporte de grabación interno de la videocámara que no se hayan almacenado todavía en esta unidad podrán almacenarse.
  - Esta pantalla solamente aparecerá cuando haya imágenes nuevamente grabadas.
- Después de haber completado la operación, toque **OK** de la pantalla de la videocámara.
  - Para más detalles, consulte el manual de instrucciones de su videocámara.

## Software

- El software ha sido cargado previamente en esta unidad.
- Este software es para usuarios de Windows.
- Para instalar este software necesitará privilegios de administrador.

## Notas sobre la utilización

Esta unidad es un instrumento de precisión. Los datos almacenados pueden perderse debido a un fallo repentino. Como precaución contra un posible fallo, almacene periódicamente los datos de esta unidad en otro lugar. Sony no reparará, restaurará, ni hará una copia del contenido grabado bajo ninguna circunstancia.  
Además, Sony no se hará responsable por el daño ni la pérdida de los datos grabados por ninguna causa.

- Tenga en cuenta lo siguiente cuando utilice otros dispositivos USB cuando conecte esta unidad al equipo.
  - La velocidad de transferencia de esta unidad puede reducirse.
  - Es posible que no pueda utilizar esta unidad si está conectada al equipo a través de un concentrador USB. Cuando suceda esto, reconecte esta unidad directamente a un puerto USB de la unidad.
- No conecte un cable USB erróneo a esta unidad, ya que podría dañar la toma.
- No desconecte esta unidad del equipo durante la escritura, la edición, o el borrado de datos. Si lo hiciese, podría dañar los datos.
- Si esta unidad está todavía conectada al ordenador en las situaciones siguientes, es posible que el ordenador no funcione correctamente.
  - Cuando inicie o reinicie el ordenador.
  - Cuando el ordenador entre en el modo de suspensión o hibernación, o vuelva de cualquiera de ellos.

Desconecte esta unidad del ordenador antes de realizar estas operaciones. La garantía de nuestro producto está limitada únicamente al disco duro externo, cuando se utiliza con normalidad respetando las especificaciones de este manual de instrucciones y con los accesorios que se incluyen con esta unidad en el entorno de sistema especificado o recomendado. Los servicios que ofrece la compañía, como la asistencia para los usuarios, están igualmente sujetos a estas restricciones.

### Manejo de esta unidad

- Esta unidad no posee especificaciones a prueba de polvo, agua, ni salpicaduras.
- No utilice ni guarde esta unidad en los lugares siguientes. Si lo hiciese, podría no funcionar o mal funcionamiento de la unidad.
  - Lugares extremadamente cálidos, fríos, o húmedos
  - No deje nunca esta unidad expuesta a altas temperaturas, como a la luz solar directa, cerca de un aparato de calefacción, o el interior de un automóvil en verano. Si lo hiciese, podría provocar un mal funcionamiento o la deformación de la unidad.
  - Lugares con baja presión (3.000 m sobre el nivel del mar o 0,5 atmósferas o menos)
  - Donde haya un campo magnético intenso o radiación
  - Lugares sometidos a vibración o ruido fuerte, o en una superficie inestable
  - En un lugar mal ventilado
  - En un lugar polvoriento o húmedo

**Alta temperatura de esta unidad**  
Mientras utilice esta unidad, el cuerpo principal de la misma se calentará. Esto no significa mal funcionamiento. La temperatura del estado de operación, la temperatura puede alcanzar 40 °C o más. Si la toca durante mucho tiempo en esta condición, puede sufrir una quemadura de baja temperatura.



### Software suministrado

- Se crea un área protegida con contraseña con software de protección con contraseña, no podrá utilizar esta unidad con un equipo que no sea el ordenador.
- El efecto del software de aceleración diferirá de acuerdo con las condiciones (tamaño o número de archivos transferidos, especificaciones del ordenador, etc.).

## Desconexión de esta unidad del ordenador

En esta sección se describe el procedimiento para desconectar esta unidad del ordenador, mientras éste se encuentre encendido.

#### Usuarios de Windows

- Haga clic en  (Windows 7/Windows Vista) o  (Windows XP) en el área de notificación de la parte inferior derecha de la pantalla. En la pantalla aparecerán los dispositivos actualmente conectados al ordenador.
- Haga clic en esta unidad.
- Espere hasta que aparezca el mensaje "Safe to Remove Hardware", y haga clic en [OK].  
Si está utilizando Windows 7/Windows XP, no necesitará hacer clic en [OK].
- Desconecte el cable USB del ordenador.

#### Usuarios de Mac OS

- Arrastre y suelte el icono de esta unidad del escritorio en [Papelerá].
- Desconecte el cable USB del ordenador.

## Marcas comerciales y registradas

- Handycam es una marca comercial registrada de Sony Corporation.
- PlayStation es una marca comercial registrada de Sony Computer Entertainment Inc. PS3 es una marca comercial de Sony Computer Entertainment Inc.
- Microsoft, Windows y Windows Vista son marcas comerciales registradas o marcas comerciales de Microsoft Corporation de Estados Unidos en los Estados Unidos y/u otros países.
- Mac OS es marca comercial registrada de Apple Inc. en los Estados Unidos y otros países.

Todos los demás nombres de sistemas y productos mencion





## Free Manuals Download Website

<http://myh66.com>

<http://usermanuals.us>

<http://www.somanuals.com>

<http://www.4manuals.cc>

<http://www.manual-lib.com>

<http://www.404manual.com>

<http://www.luxmanual.com>

<http://aubethermostatmanual.com>

Golf course search by state

<http://golfingnear.com>

Email search by domain

<http://emailbydomain.com>

Auto manuals search

<http://auto.somanuals.com>

TV manuals search

<http://tv.somanuals.com>