

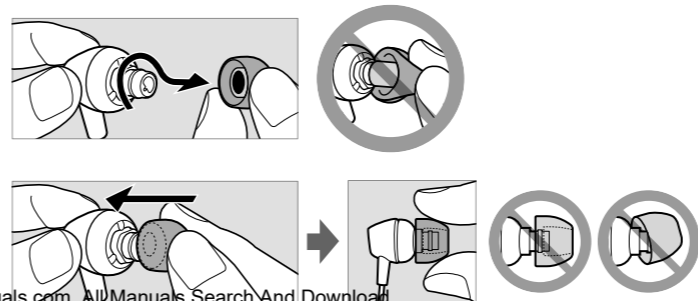
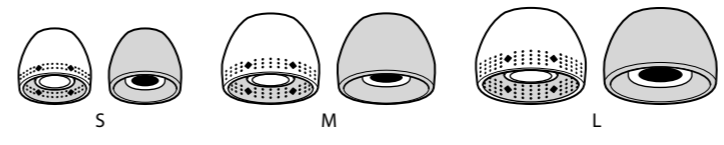
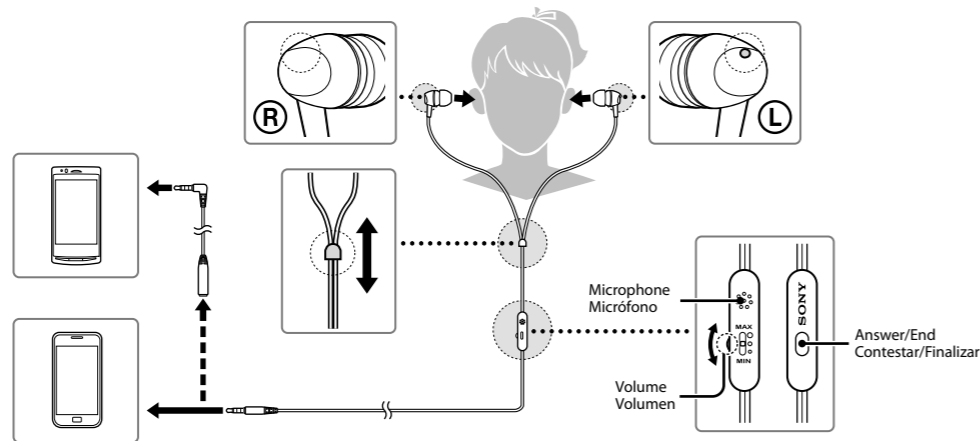
SONY

How to use / Utilización

Stereo Headset

Operating Instructions
Manual de instrucciones

4-293-043-11(1)
©2011 Sony Corporation
Printed in Thailand



Download from www.Somanuals.com. All Manuals Search And Download.

DR-EX14VP

Compatible products

Use this unit with smartphones.

Notes

- If the microphone of the unit does not function, or you feel the volume level is not enough, connect the unit to your smartphone via the supplied conversion cord.
- This unit is not guaranteed to operate digital music players.

Using the Answer/End button*¹

Press once to answer the call. Press again to end.

Available operations for iPhone

Plays/pauses a track of the connected iPhone product with a single press. Skips to the next track with a double press. Skips to the previous track with a triple press. Starts the "VoiceOver"^{*2} feature with a long press (if available).

Hold down for about two seconds to reject an incoming call. When you let go, two low beeps confirm the call was rejected.

Specifications**Headphones**

Type: Closed, dynamic / **Driver unit:** 9 mm,

dome type (CCAW adopted) / **Power handling capacity:** 100 mW (IEC^{*3}) / **Impedance:** 16 Ω at 1 kHz / **Sensitivity:** 100 dB/mW / **Frequency response:** 8 Hz – 22,000 Hz

Microphone

Design: In-line microphone / **Type:** Electret condenser / **Open circuit voltage level:** –38 dB (0 dB = 1 V/Pa) / **Effective frequency range:** 20 Hz – 20,000 Hz

Cord: 1.2 m (47 1/4 in) / **Plug:** Four-conductor gold-plated stereo mini plug / **Mass:** Approx. 3 g (0.11 oz) without cord

Supplied accessories

Earbuds (3 pairs) - Transparent type: 2 lines (S), 3 lines (M)^{*4}, 4 lines (L); OR Black type: orange (S), green (M)^{*4}, light blue (L) / Conversion cord (1)

^{*1} The button function may vary depending on the smartphone.

^{*2} Availability of the "VoiceOver" feature depends on iPhone and its software version.

^{*3} IEC = International Electrotechnical Commission

^{*4} Attached to the unit at the factory

Design and specifications are subject to change without notice.

iPhone® is a trademark of Apple Inc.

Precautions

High volume may affect your hearing. For traffic safety, do not use while driving or cycling.



Install the earbuds firmly. If an earbud accidentally detaches and is left in your ear, it may cause injury.



Keep earbuds clean. To clean the earbuds, wash them with a mild detergent solution.

Note on static electricity

Static electricity accumulated in the body may cause mild tingling in your ears. To minimize the effect, wear clothes made from natural materials.

Optional replacement earbuds can be ordered from your nearest authorized Sony retailer or www.sony.com.

Productos compatibles

Utilice esta unidad con teléfonos inteligentes.

Notas

- Si el micrófono de la unidad no funciona o si siente que el nivel de volumen no es suficiente, conecte la unidad al teléfono inteligente mediante el cable de conversión suministrado.
- No queda garantizado que esta unidad se pueda utilizar con reproductores de música digitales.

Uso del botón Contestar/Finalizar*¹

Presiónelo una vez para responder la llamada. Vuelva a presionarlo para finalizar.

Funciones disponibles para iPhone

Presiónelo una vez para reproducir o pausar una pista del producto iPhone conectado. Presiónelo dos veces para saltar a la siguiente pista. Presiónelo tres veces para saltar a la pista anterior. Mantenga presionado para iniciar la función "VoiceOver"^{*2} (si se encuentra disponible).

Manténgalo presionado durante unos dos segundos para rechazar una llamada entrante.

que la llamada se ha rechazado.

Especificaciones**Auriculares**

Tipo: Cerrado, dinámico / **Unidad auricular:** 9 mm, tipo cúpula (CCAW adoptado) / **Capacidad de potencia:** 100 mW (IEC^{*3}) / **Impedancia:** 16 Ω a 1 kHz / **Sensibilidad:** 100 dB/mW / **Respuesta de frecuencia:** 8 Hz – 22.000 Hz

Micrófono

Diseño: Micrófono en línea / **Tipo:** Condensador de electreto / **Nivel de tensión del circuito abierto:** –38 dB (0 dB = 1 V/Pa) / **Gama de frecuencias efectivas:** 20 Hz – 20.000 Hz

Cable: 1,2 m / **Clavija:** Miniclavija estéreo dorada de cuatro conductores / **Masa:** Aprox. 3 g sin el cable

Accesorios suministrados

Almohadillas (3 pares) transparentes: 2 líneas (S), 3 líneas (M)^{*4}, 4 líneas (L); O negras: naranja (S), verde (M)^{*4}, azul claro (L) / Cable de conversión (1)

^{*1} La función del botón puede variar según el teléfono inteligente.

^{*2} La disponibilidad de la función "VoiceOver" depende del iPhone y de la versión del software.

^{*3} IEC = Comisión Electrotécnica Internacional

^{*4} Fijadas a la unidad de fábrica

El diseño y las especificaciones están sujetos a cambios sin previo aviso. iPhone® es una marca comercial de Apple Inc.

Precauciones

Si utiliza los auriculares a un volumen alto, puede dañar sus oídos. Por razones de seguridad vial, no los utilice mientras conduzca o vaya en bicicleta.



Coloque las almohadillas firmemente en los auriculares. Si accidentalmente se suelta una almohadilla y se queda en el oído, podrían producirse lesiones.



Mantenga limpias las almohadillas. Para limpiar las almohadillas, lávelas con una solución de detergente suave.

Nota acerca de la electricidad estática

Es posible que sienta un suave cosquilleo en los oídos debido a la electricidad estática acumulada en el cuerpo.

Puede minimizar el efecto si utiliza ropa confeccionada con materiales naturales.

Otras almohadillas de recambio opcionales se pueden encargar al vendedor autorizado de Sony más cercano o en www.sony.com.

Free Manuals Download Website

<http://myh66.com>

<http://usermanuals.us>

<http://www.somanuals.com>

<http://www.4manuals.cc>

<http://www.manual-lib.com>

<http://www.404manual.com>

<http://www.luxmanual.com>

<http://aubethermostatmanual.com>

Golf course search by state

<http://golfingnear.com>

Email search by domain

<http://emailbydomain.com>

Auto manuals search

<http://auto.somanuals.com>

TV manuals search

<http://tv.somanuals.com>