

Stereo Headphones

Operating Instructions
Manual de instrucciones

MDR-E9LP

©2010 Sony Corporation Printed in China

English

Stereo headphones

Feature

300 kJ/m³ high power neodymium magnet is used to reproduce powerful bass sound.

Specifications

Type: Open air, dynamic / Driver units: 13.5 mm (CCAW), dome type / Power handling capacity: 100 mW (IEC*) / Impedance: 16 Ω at 1 kHz / Sensitivity: 104 dB/mW / Frequency response: 18 - 22,000 Hz / Cord: Approx. 1.2 m (47 1/4 in.) Yshape / Plug: L-shaped stereo mini plug / Mass: Approx. 6 g (0.22 oz.) without cord / Supplied accessories: Earpads (2), Card warranty (1)

* IEC = International Electrotechnical Commission

Design and specifications are subject to change without notice.

Precautions

- Listening with headphones at high volume may affect your hearing. For traffic safety, do not use while driving or cycling.
- Do not put weight or pressure on the headphones as it may cause the headphones to deform during long storage.
- The earpads may deteriorate due to long-term storage or use.

Note on static electricity

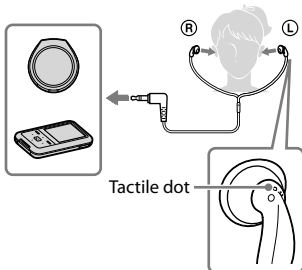
In particularly dry air conditions, mild tingling may be felt on your ears. This is a result of static electricity accumulated in the body, and not a malfunction of the headphones.

The effect can be minimized by wearing clothes made from natural materials.

How to use

Wear the earpiece marked **R** in your right ear and the one marked **L** in your left ear.

There is a tactile dot on the unit marked **L** to distinguish the left side.



If the headphones do not fit your ears, put on the supplied earpads.



Español

Auriculares estéreo

Característica

Imán de neodimio de alta potencia de 300 kJ/m³ para reproducir un sonido de graves potentes.

Especificaciones

Tipo: abiertos, dinámicos / Auriculares: 13,5 mm (CCAW), tipo cúpula / Capacidad de potencia: 100 mW (IEC*) / Impedancia: 16 Ω a 1 kHz / Sensibilidad: 104 dB/mW / Respuesta de frecuencia: 18 - 22.000 Hz / Cable: aprox. 1,2 m en forma de Y / Clavija: miniclavija estéreo dorada en forma de L / Peso: aprox. 6 g sin el cable / Accesorios suministrados: almohadillas (2), Tarjeta de garantía (1)

* IEC = Comisión Electrotécnica Internacional

El diseño y las especificaciones están sujetos a cambio sin previo aviso.

Precauciones

- Si utiliza los auriculares a un volumen alto, puede dañar sus oídos. Por razones de seguridad, no los utilice mientras conduzca o vaya en bicicleta.
- No someta los auriculares a peso o presión, ya que se pueden deformar en períodos de almacenamiento prolongado en estas condiciones.
- Los adaptadores pueden deteriorarse debido a un almacenamiento o uso prolongados.

Nota acerca de la electricidad estática

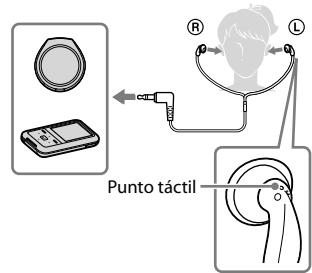
En condiciones de aire particularmente seco, es posible que sienta un suave cosquilleo en los oídos. Esto es a causa de la electricidad estática acumulada en el cuerpo, y no a causa de un mal funcionamiento de los auriculares.

Puede minimizar el efecto si utiliza ropa confeccionada con materiales naturales.

Utilización

Póngase el auricular con la marca **R** en el oído derecho y el auricular con la marca **L** en el izquierdo.

Hay un punto táctil en la unidad marcado con una **L** para diferenciar el lado izquierdo.



Si los auriculares no se adaptan a sus oídos, coloque las almohadillas suministradas.



Free Manuals Download Website

<http://myh66.com>

<http://usermanuals.us>

<http://www.somanuals.com>

<http://www.4manuals.cc>

<http://www.manual-lib.com>

<http://www.404manual.com>

<http://www.luxmanual.com>

<http://aubethermostatmanual.com>

Golf course search by state

<http://golfingnear.com>

Email search by domain

<http://emailbydomain.com>

Auto manuals search

<http://auto.somanuals.com>

TV manuals search

<http://tv.somanuals.com>