

# Stereo Headphones

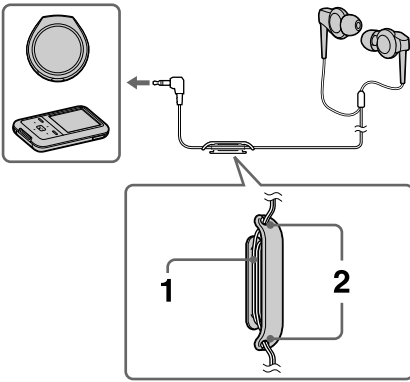
Operating Instructions  
Manual de instrucciones

## MDR-EX300LP

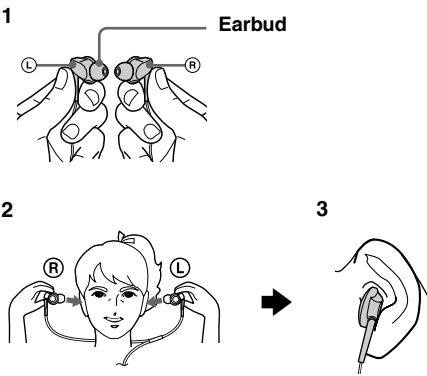
©2008 Sony Corporation Printed in Thailand



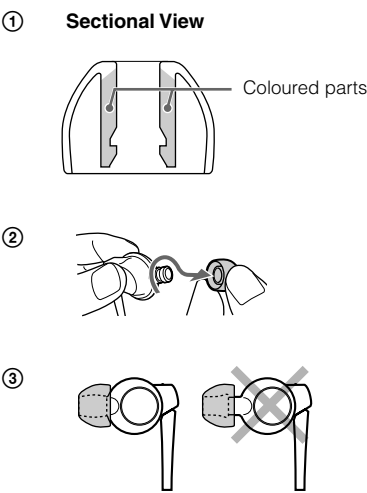
### A



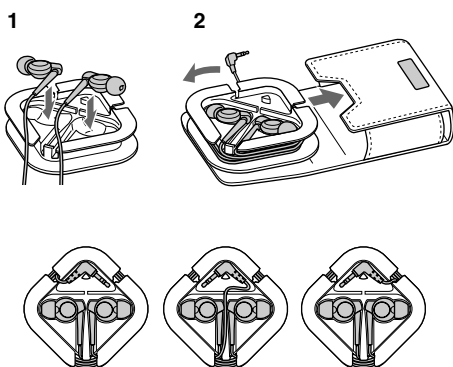
### B



### C



### D



## Features

- Closed type vertical in-the-ear headphones for wearing comfort.
- 13.5 mm driver units reproduce vocal and instrumental sound with vivid clarity.
- Hybrid silicone rubber earbuds for secure fit and long-term wearing comfort.

## How to use

### How to use the supplied cord adjuster (see fig. A)

You can adjust the cord length by winding the cord on the cord adjuster.  
(The cord can be wound to the cord adjuster up to 50 cm. If you wind more, the cord comes off from the cord adjuster easily.)

- 1 Wind the cord.
- 2 Push cord into slot hole to secure in place.

#### Note

Do not wind the plug or split section of the cord, as it will strain the cord and may cause a wire break.

### Wearing the headphones (see fig. B)

- 1 Determine right and left headphone and hold them as in the illustration.
- 2 Fit the headphones into your ears snugly, as in the illustration.
- 3 Adjust the earbud to fit snugly in your ear.

### How to install the earbuds correctly (see fig. C)

If the earbuds do not fit your ears correctly, low-bass sound may not be heard. To enjoy better sound quality, change the earbuds to another size, or adjust the earbuds position to sit on your ears comfortably and fit your ears snugly.

If the earbuds do not fit your ears, try another size. Confirm the size of the earbuds by checking colour inside (see fig. C-①). When you change the earbuds, install them firmly on the headphones to prevent the earbud from detaching and remaining in your ear.

#### Earbud sizes (inside colour)

Small				Large
SS* (Red)	S (Orange)	M (Green)	L (Light blue)	

\* This size is optional and available at purchase.

### To detach an earbud (see fig. C-②)

While holding the headphone, twist and pull the earbud off.

#### Tip

If the earbud slips and cannot be detached, wrap it in a dry soft cloth.

### To attach an earbud (see fig. C-③)

Push the parts inside of the earbud into the headphone until the projecting part of the headphone is fully covered.

#### Cleaning the earbuds

Remove the earbuds from the headphones, and wash them with a mild detergent solution.

### How to carry the headphones (see fig. D)

- 1 Place the headphones in the inner case.
- 2 Wind the cord around the side of the inner case and then put the inner case in the carrying case.

#### Storing the plug

You can store the plug by adjusting it to the end of the winding position of the cord.

## Specifications

Type: Closed, dynamic / Driver unit: 13.5 mm (CCA W adopted), dome type / Power handling capacity: 100 mW (IEC\*) / Impedance: 16 Ω at 1 kHz / Sensitivity: 105 dB/mW / Frequency response: 5 – 24,000 Hz / Cord: 1.2 m (47 1/4 in), OFC litz cord / Plug: Gold-plated L-shaped stereo mini plug / Mass: Approx. 6 g (0.21 oz) without cord / Supplied accessories: Earbuds (S × 2, M × 2, L × 2), Cord adjuster (1), Carrying case (1), Inner case (1)

\* IEC = International Electrotechnical Commission

Design and specifications are subject to change without notice.

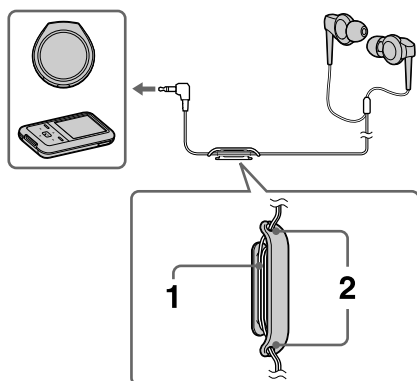
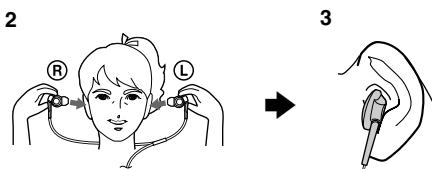
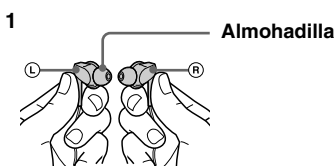
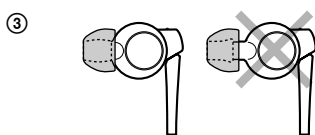
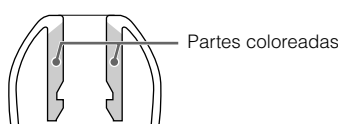
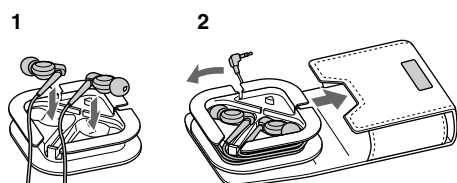
## Precautions

- Listening with headphones at high volume may affect your hearing. For traffic safety, do not use while driving or cycling.
- Do not put weight or pressure on the headphones as it may cause the headphones to deform during long storage.
- The earbuds may deteriorate due to long-term storage or use.
- Install the earbuds firmly onto the headphones. If an earbud accidentally detaches and is left in your ear, it may cause injury.

#### Note on static electricity

In particularly dry air conditions, mild tingling may be felt on your ears. This is a result of static electricity accumulated in the body, and not a malfunction of the headphones. The effect can be minimized by wearing clothes made from natural materials.

EP-EX10A is available (sold separately) as optional replacement earbuds.  
EP-EX10A offers 4 types of the earbuds: SS, S, M and L.

**A****B****C****1 Vista seccional****D****Español****Características**

- Auriculares verticales tipo cerrado que se colocan dentro de la oreja para mayor comodidad durante el uso.
- Los auriculares de 13,5 mm reproducen el sonido vocal e instrumental con claridad intensa.
- Almohadillas de goma de silicona híbridos para un ajuste seguro y mayor comodidad durante más tiempo.

**Utilización****Utilización del regulador del cable suministrado (consulte la figura A)**

Para ajustar la longitud del cable, enróllelo en el regulador del cable. (Es posible enrollar hasta 50 cm de cable en el regulador. Si supera este límite, el cable puede desprenderse del regulador con facilidad).

- 1 Enrolle el cable.
- 2 Presione el cable en el orificio de la ranura para fijarlo en su lugar.

**Nota**

No enrolle la clavija ni la sección dividida del cable, ya que el cable se tensaría y podrían romperse los hilos.

**Colocación de los auriculares (consulte la figura B)**

- 1 Identifique los auriculares derecho e izquierdo y sujételos como se indica en la ilustración.
- 2 Inserte correctamente los auriculares en las orejas, tal como se indica en la ilustración.
- 3 Ajuste la almohadilla para que se adapte cómodamente a su oreja.

**Instalación correcta de las almohadillas (consulte la figura C)**

Si las almohadillas no se ajustan a los oídos correctamente, es posible que no pueda oír los sonidos graves. A fin de escuchar un sonido de mejor calidad, cambie las almohadillas por unas de otra talla o ajuste su posición para que le resulten cómodas y se adapten perfectamente a los oídos.

Si las almohadillas no se le ajustan bien en las orejas, pruebe otra talla. Compruebe la talla de las almohadillas según el color del interior (consulte la figura C-1).

Cuando cambie las almohadillas, colóquelas firmemente en los auriculares para evitar que se suelten y se le queden en los oídos.

**Tallas de almohadillas (color interior)**

Pequeña			Grande
SS* (Rojo)	S (Naranja)	M (Verde)	L (Azul claro)

\* Esta talla es opcional y se encuentra disponible en el establecimiento de venta del producto.

**Extracción de las almohadillas (consulte la figura C-2)**

Mientras sostiene el auricular, gire y retire la almohadilla.

**Sugerencia**

Si la almohadilla resbala y no es posible extraerla, envuélvala en un paño suave y seco.

**Colocación de las almohadillas (consulte la figura C-3)**

Presione las partes interiores de la almohadilla sobre el auricular hasta cubrir completamente la parte saliente del auricular.

**Limpieza de las almohadillas**

Extraiga las almohadillas de los auriculares y límpielas con una solución de detergente neutro.

**Transporte de los auriculares (consulte la figura D)**

- 1 Coloque los auriculares en el estuche interno.
- 2 Enrolle el cable alrededor del lateral del estuche interno y, a continuación, introduzca el estuche interno dentro del estuche de transporte.

**Almacenamiento de la clavija**

Para almacenar la clavija, ajústela al final de la posición de bobinado del cable.

**Especificaciones**

Tipo: cerrado, dinámico / Unidad auricular: 13,5 mm (CCAW adoptado), tipo cúpula / Capacidad de potencia: 100 mW (IEC\*) / Impedancia: 16 Ω a 1 kHz / Sensibilidad: 105 dB/mW / Respuesta de frecuencia: 5 – 24.000 Hz / Cable: cable Litz OFC de 1,2 m / Clavija: miniclavija estéreo dorada en forma de L / Masa: aprox. 6 g sin el cable / Accesorios suministrados: almohadillas (S × 2, M × 2, L × 2), regulador (1), estuche de transporte (1), estuche interno (1)

\* IEC = Comisión Electrotécnica Internacional

El diseño y las especificaciones están sujetos a cambios sin previo aviso.

**Precauciones**

- Si utiliza los auriculares a un volumen alto, puede dañar sus oídos. Por razones de seguridad, no los utilice mientras conduzca o vaya en bicicleta.
- No someta los auriculares a peso o presión, ya que se pueden deformar en períodos de almacenamiento prolongado en estas condiciones.
- Las almohadillas pueden deteriorarse debido a un almacenamiento o uso prolongados.
- Coloque las almohadillas firmemente en los auriculares. Si accidentalmente se suelta una almohadilla y se le queda en el oído, podrían producirse lesiones.

**Nota acerca de la electricidad estática**

En condiciones de aire particularmente seco, es posible que sienta un suave cosquilleo en los oídos. Esto es a causa de la electricidad estática acumulada en el cuerpo, y no a causa de un mal funcionamiento de los auriculares.

Puede minimizar el efecto si utiliza ropa confeccionada con materiales naturales.

El modelo EP-EX10A se encuentra disponible (se vende por separado) como almohadilla de recambio opcional. El modelo EP-EX10A ofrece cuatro tamaños de almohadillas: SS, S, M y L.

## Free Manuals Download Website

<http://myh66.com>

<http://usermanuals.us>

<http://www.somanuals.com>

<http://www.4manuals.cc>

<http://www.manual-lib.com>

<http://www.404manual.com>

<http://www.luxmanual.com>

<http://aubethermostatmanual.com>

Golf course search by state

<http://golfingnear.com>

Email search by domain

<http://emailbydomain.com>

Auto manuals search

<http://auto.somanuals.com>

TV manuals search

<http://tv.somanuals.com>