

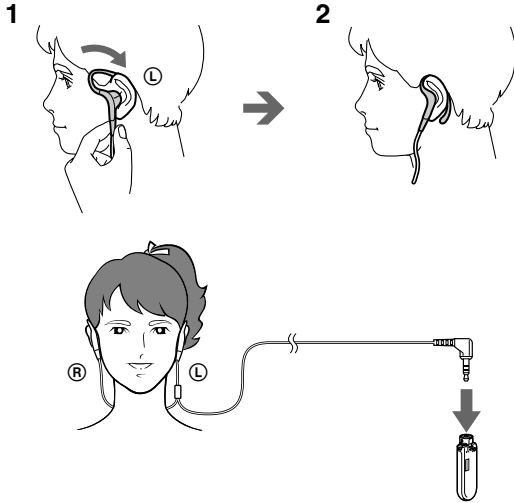
Stereo Headphones

Operating Instructions
Mode d'emploi
Bedienungsanleitung
Manual de instrucciones

Istruzioni per l'uso
Manual de Instruções
Instrukcja obsługi
Használati útmutató
Návod k obsluze
Návod na používanie
Инструкция по эксплуатации

MDR-J20

© 2007 Sony Corporation Printed in Thailand



English

How to use

- 1 Hook the **L** part to your left ear and the **R** part to your right ear as illustrated.
- 2 Hook the headphones around your ears, as you would glasses. Adjust the earpieces to comfortably fit your ears.

Precautions

- Listening with headphones at high volume may affect your hearing. For traffic safety, do not use headphones while driving or cycling.
- Do not put weight or pressure on the headphones as it may cause the headphones to deform during long storage.

Français

Utilisation

- 1 Placez le crochet **L** sur l'oreille gauche et le crochet **R** sur l'oreille droite, tel qu'illustré.
- 2 Les écouteurs s'accrochent aux oreilles comme des lunettes. Ajustez les auriculaires pour un confort optimal.

Précautions

- Vous pouvez subir des lésions auditives si vous utilisez les écouteurs à un volume élevé. Pour des raisons de sécurité, n'utilisez pas les écouteurs en conduisant ou en roulant à vélo.
- Ne placez pas d'objet lourd et n'exercez aucune pression sur les écouteurs pendant une durée prolongée car ceci peut les déformer.

Deutsch

Gebrauch

- 1 Legen Sie wie in der Abbildung gezeigt Teil **L** um das linke und Teil **R** um das rechte Ohr.
- 2 Legen Sie die Kopfhörerbügel wie bei einem Brillengestell um die Ohren. Rücken Sie die Ohrstücke zurecht, bis sie bequem in den Ohren sitzen.

Zur besonderen Beachtung

- Wenn Sie bei hoher Lautstärke mit Kopfhörern Musik hören, kann es zu Gehörschäden kommen. Verwenden Sie Kopfhörer aus Gründen der Verkehrssicherheit nicht beim Fahren von Kraftfahrzeugen oder beim Fahrrad fahren.
- Achten Sie darauf, dass auf den Kopfhörern kein Gewicht oder Druck lastet. Andernfalls können sich die Kopfhörer bei langer Aufbewahrung verformen.

Español

Utilización

- 1 Coloque la pieza izquierda **L** en la oreja izquierda y la derecha **R** en la oreja derecha tal y como se muestra en la ilustración.
- 2 Coloque los auriculares alrededor de las orejas, como si fueran gafas. Ajustelos para que se adapten cómodamente a las orejas.

Precauciones

- Los volúmenes de sonido elevados pueden afectar a los oídos. Para garantizar la seguridad vial, no utilice los auriculares al conducir o al ir en bicicleta.
- No someta los auriculares a ningún peso ni presión, ya que es posible que se deformen si se almacenan durante mucho tiempo en dichas condiciones.

Italiano

Uso

- 1 Indossare la parte contrassegnata dalla lettera **L** sull'orecchio sinistro e la parte contrassegnata dalla lettera **R** sull'orecchio destro come illustrato.
- 2 Indossare le cuffie sulle orecchie, come fossero occhiali. Regolare gli auricolari in modo che aderiscano perfettamente alle orecchie.

Precauzioni

- L'ascolto con le cuffie ad alto volume potrebbe danneggiare l'udito. Per la sicurezza stradale, non utilizzare le cuffie durante la guida o l'uso di una bicicletta.
- Onde evitare che le cuffie si deformino durante periodi prolungati di deposito, non appoggiarvi sopra oggetti pesanti o che le sottopongono a pressione.

Português

Como utilizar

- 1 Coloque a peça **L** no ouvido esquerdo e a peça **R** no ouvido direito, como se mostra na figura.
- 2 Coloque os auriculares à volta das orelhas como se fossem óculos. Regule-os de forma a adaptarem-se confortavelmente às orelhas.

Precauções

- Não utilize os auscultadores com um volume de som muito alto para evitar lesões auditivas. Não utilize os auscultadores enquanto conduzir ou andar de bicicleta, para não provocar acidentes.
- Evite colocar pesos sobre os auscultadores ou aplicar-lhes demasiada pressão, porque podem deformar-se com o tempo.

Polski

Sposób użytkowania

- 1 Zawieś część oznaczoną literą **L** na lewym uchu, a część oznaczoną literą **R** – na prawym uchu, jak pokazano na ilustracji.
- 2 Zawieś słuchawki na uszach jak okulary. Wyreguluj słuchawki, aby wygodnie pasowały do uszu.

Środki ostrożności

- Słuchanie przy użyciu słuchawek dźwięku o wysokiej głośności może być przyczyną problemów ze słuchem. W celu zachowania bezpieczeństwa na drodze nie należy używać słuchawek podczas prowadzenia samochodu ani jazdy rowerem.
- Na słuchawkach nie należy umieszczać ciężkich przedmiotów ani nie należy stosować względem nich dużego nacisku, ponieważ długotrwałe przechowywanie słuchawek w takich warunkach może spowodować ich deformację.

Magyar

Így használja

- 1 A fejhallgató **L** felét akassza a bal, az **R** felét pedig a jobb fülére (lásd az ábrát).
- 2 A fejhallgatót úgy rögzítse a füléhez, mintha szemüveget tenne fel. A fülre illeszkedő részeket úgy igazítsa el, hogy viseletük kényelmes legyen.

Övintézkedések

- Ha nagy hangerővel használja a fejhallgatót, károsodhat a hallása. A közlekedés biztonsága érdekében vezetés és kerékpározás közben ne használjon fejhallgatót.
- A fejhallgatóra ne tegyen nehéz tárgyat, és ügyeljen arra is, hogy ne nyomódjék, mert úgy hosszabb tárolás során a fejhallgató deformálódhat.

Česky

Použití

- 1 Přiložte část **L** k levému uchu a část **R** k pravému uchu (viz obrázek).
- 2 Nasad'te sluchátka na uši stejným způsobem jako brýle. Upravte sluchátka tak, aby pohodlně seděla na uších.

Upozornění

- Poslech pomocí sluchátek při nastavení vysoké hlasitosti může nepříznivě ovlivnit váš sluch. Z důvodů bezpečnosti silničního provozu nepoužívejte sluchátka během řízení nebo při jízdě na kole.
- Nevystavujte sluchátka tlaku ani zátěži, neboť by mohlo při dlouhodobém skladování dojít k jejich deformaci.

Slovensky

Návod na používanie

- 1 Časť označenú **L** nasad'te na ľavé ucho a časť označenú **R** na pravé ucho tak, ako je to znázornené na obrázku.
- 2 Slúchadlá si nasad'te na uši spôsobom, akým sa nasadzujú okuliare. Slúchadlá prispôbte tak, aby pohodlne priliehali na uši.

Odporúčania

- Počúvanie prostredníctvom slúchadiel s nastavenou vysokou hlasitosťou môže mať vplyv na váš sluch. Z bezpečnostných dôvodov nepoužívajte slúchadlá pri šoférovaní alebo bicyklovaní.
- Na slúchadlá netlačte ani nepôsobte silou, inak to môže pri dlhodobom skladovaní spôsobiť ich deformáciu.

Русский

Использование

- 1 Закрепите часть **L** на левом ухе, а часть **R** - на правом, как показано на рисунке.
- 2 Заправьте крючки за уши, как дужки очков. Расположите наушники в ушах так, чтобы было удобно.

Меры предосторожности

- Высокий уровень громкости в наушниках при прослушивании может оказывать отрицательное воздействие на слух. В целях безопасности на дорогах не используйте наушники во время вождения автомобиля или при езде на велосипеде.
- Не кладите тяжелые предметы и не надавливайте сильно на наушники, так как это может вызвать их деформацию во время длительного хранения.

Free Manuals Download Website

<http://myh66.com>

<http://usermanuals.us>

<http://www.somanuals.com>

<http://www.4manuals.cc>

<http://www.manual-lib.com>

<http://www.404manual.com>

<http://www.luxmanual.com>

<http://aubethermostatmanual.com>

Golf course search by state

<http://golfingnear.com>

Email search by domain

<http://emailbydomain.com>

Auto manuals search

<http://auto.somanuals.com>

TV manuals search

<http://tv.somanuals.com>