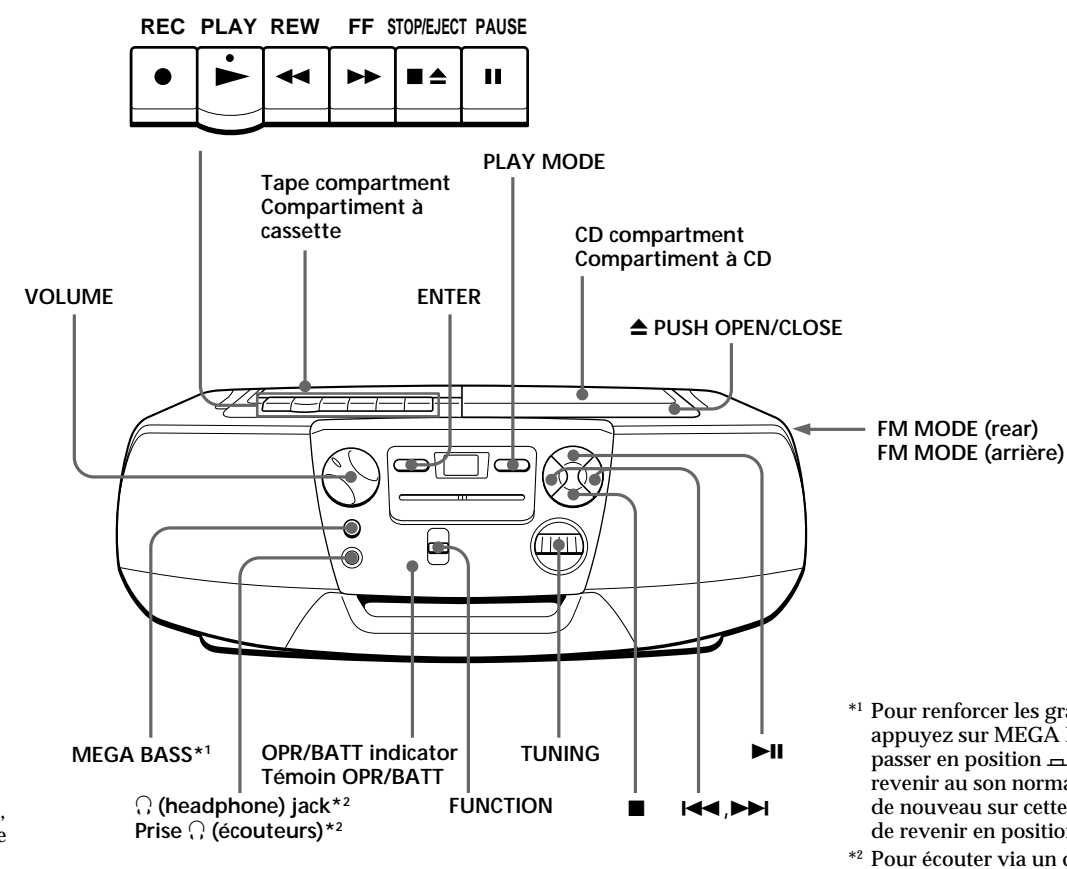


Location of controls / Emplacement des commandes



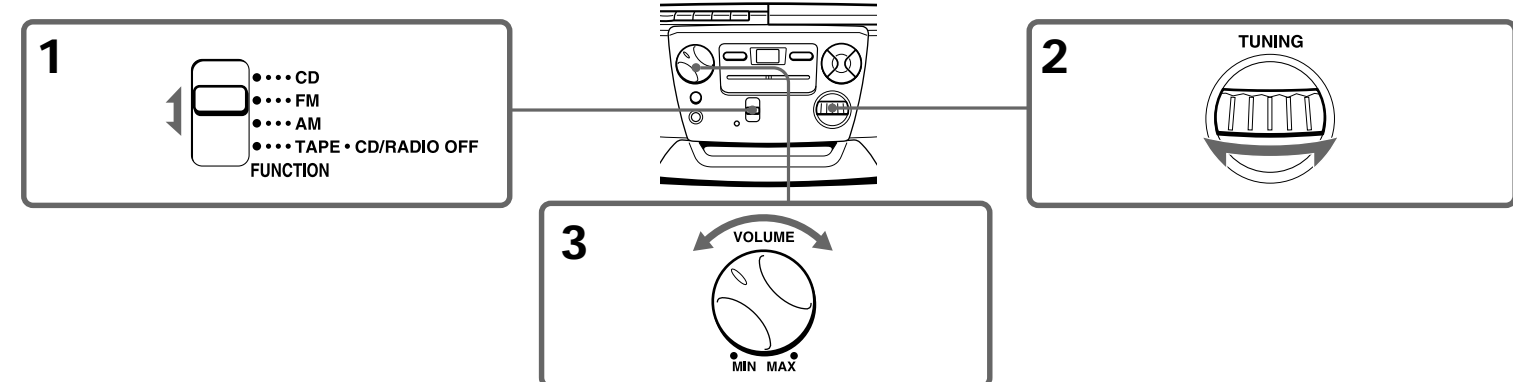
*¹ To reinforce the bass sound, press MEGA BASS to ON. To return to normal sound, press the button to OFF.

*² To listen through headphones, connect the headphones to the Ⓜ (headphones) jack.

*¹ Pour renforcer les graves, appuyez sur MEGA BASS afin de passer en position ON. Pour revenir au son normal, appuyez de nouveau sur cette touche afin de revenir en position OFF.

*² Pour écouter via un casque, raccordez les écouteurs à la prise Ⓜ (casque).

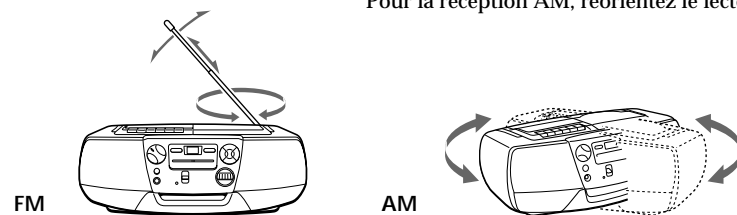
Listening to the radio / Écouter la radio



To receive FM stereo program
Set the FM MODE selector at the rear to STEREO. If the FM broadcast is noisy, set the selector to MONO and the radio will play in monaural.

To turn off the radio
Set FUNCTION to TAPE•CD/RADIO OFF.

To improve broadcast reception
Reorient the antenna for FM. Reorient the player itself for AM.

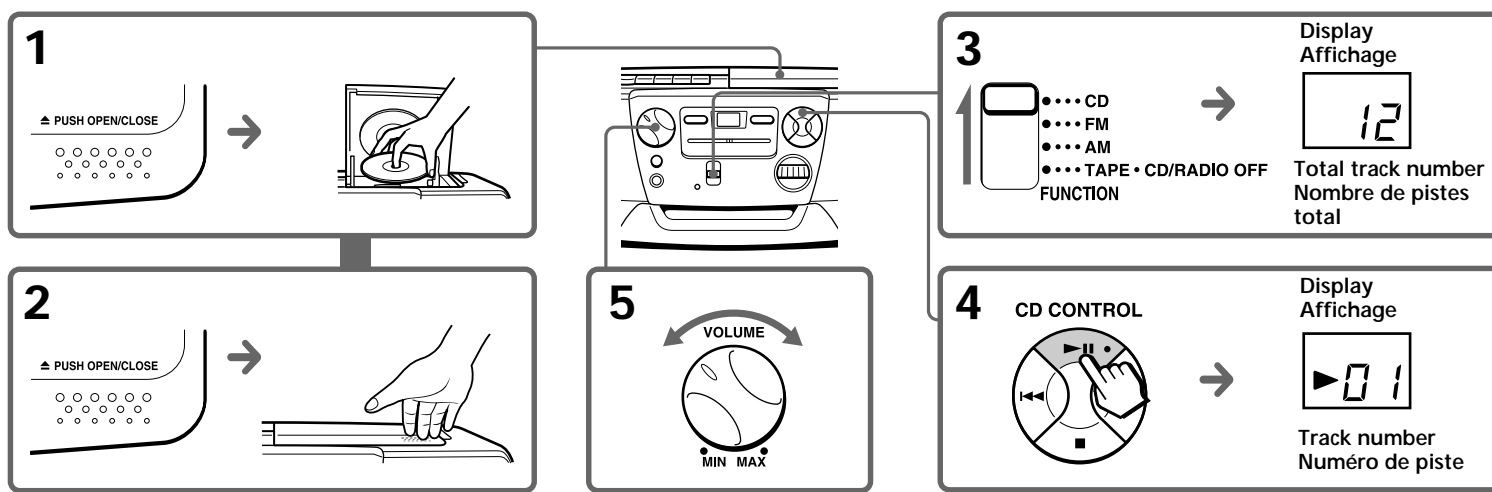


Pour réceptionner un programme stéréo FM
Réglez le sélecteur FM MODE situé à l'arrière sur STEREO. Si l'émission FM comporte des parasites, réglez le sélecteur sur MONO. La radio diffusera alors un son monaural.

Pour éteindre la radio
Réglez FUNCTION sur TAPE•CD/RADIO OFF.

Pour améliorer la qualité de la réception radio
Réorientez l'antenne pour la réception FM. Pour la réception AM, réorientez le lecteur lui-même.

Playing a CD / Lecture d'un CD



| To | Do this |
|---|---|
| stop playback | Press ■. |
| pause playback | Press ▶▶. |
| go to the next track | Press ▶▶. |
| go back to the previous track | Press ◀◀. |
| locate a point while listening to the sound | Hold down ▶▶ (forward) or ◀◀ (backward) while playing until you find the point. |
| remove the CD | Press ▲ PUSH OPEN/CLOSE. |
| turn off the player | Set FUNCTION to TAPE•CD/RADIO OFF. |

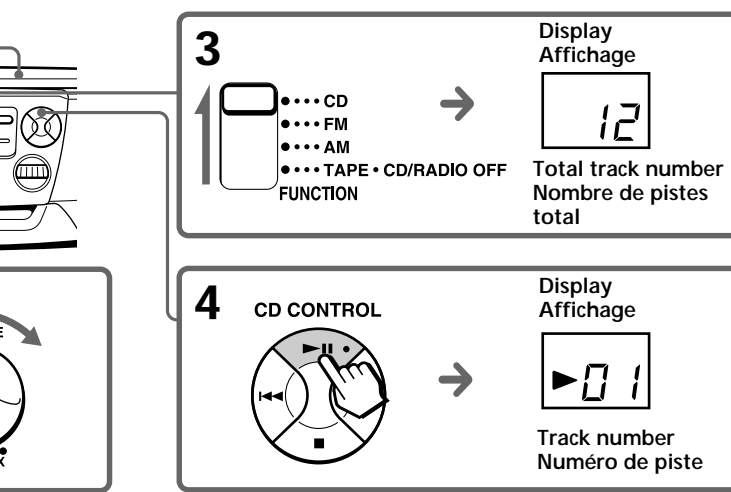
About CD-Rs/CD-RWs
This player is compatible with CD-Rs/CD-RWs but playback capability may vary depending on the quality of the disc, the recording device and application software.

Repeat Play

| To repeat | Do this |
|------------------------|--|
| a single track | 1 Appuyez sur PLAY MODE until "REP 1" appears. 2 Select the track by pressing the ◀◀ or ▶▶ and press ▶▶. |
| all the tracks | 1 Press PLAY MODE until "REP" appears. 2 Press ▶▶. |
| tracks in random order | 1 Press PLAY MODE until "SHUF REP" appears. 2 Press ▶▶. |
| programed tracks | 1 Press PLAY MODE until "PGM REP" appears. 2 Program tracks (see steps 2 and 3 on "Program Play"). 3 Press ▶▶. |

To cancel Repeat Play
Press PLAY MODE until "REP" disappears from the display.

Lecture aléatoire / Shuffle Play



| Pour | Procédez comme suit |
|---------------------------------------|---|
| arrêter la lecture | Appuyez sur ■. |
| activer une pause de lecture | Appuyez sur ▶▶. |
| passer à la piste suivante | Appuyez sur ▶▶. |
| revenir à la piste précédente | Appuyez sur ◀◀. |
| localiser un point pendant la lecture | Maintenez la touche ▶▶ (avant) ou ◀◀ (arrière) enfoncée pendant la lecture, jusqu'à ce que vous ayez trouvé le point. |
| retirer le CD | Appuyez sur ▲ PUSH OPEN/CLOSE. |
| mettre le lecteur hors tension | Réglez FUNCTION sur TAPE•CD/RADIO OFF. |

A propos des CD-Rs/CD-RWs
Ce lecteur est compatible avec les CD-Rs/CD-RWs mais la capacité de lecture peut varier selon la qualité du disque, le dispositif d'enregistrement et le logiciel d'application.

Lecture répétée / Repeat Play

| Pour répéter | Procédez comme suit |
|------------------------------------|--|
| une seule piste | 1 Appuyez sur PLAY MODE jusqu'à ce que "REP 1" s'affiche. 2 Sélectionnez la piste en appuyant sur la touche ◀◀ ou ▶▶ puis sur la touche ▶▶. |
| toutes les pistes | 1 Appuyez sur PLAY MODE jusqu'à ce que "REP" s'affiche. 2 Appuyez sur la touche ▶▶. |
| des pistes dans un ordre aléatoire | 1 Appuyez sur PLAY MODE jusqu'à ce que "SHUF REP" s'affiche. 2 Appuyez sur la touche ▶▶. |
| des pistes programmées | 1 Appuyez sur PLAY MODE jusqu'à ce que "PGM REP" s'affiche. 2 Programmez les pistes (voir les étapes 2 et 3 du paragraphe "Lecture programmée"). 3 Appuyez sur la touche ▶▶. |

Pour annuler la lecture répétée
Appuyez sur PLAY MODE jusqu'à ce que l'indication "REP" disparaisse de la fenêtre d'affichage.

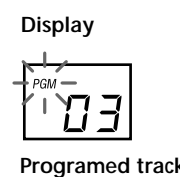
Shuffle Play

- Set FUNCTION to CD.
- Press PLAY MODE until the "SHUF" appears in the display.
- Press ▶▶ to start shuffle play.

To cancel Shuffle Play
Press PLAY MODE until "SHUF" disappears from the display.

Program Play

- Set FUNCTION to CD.
- Press PLAY MODE until "PGM" appears in the display.
- Press ◀◀ or ▶▶ then press ENTER for the tracks you want to program in the order you want. You can arrange the playing order of up to 20 tracks on a CD.



- Press ▶▶ to start program play.

To cancel Program Play
Press PLAY MODE until "PGM" disappears from the display.

To check the order of tracks before play
Press ENTER.
The track number appears in the programmed order.

To change the current program
Press ■ once if the CD is stopped and twice if the CD is playing. The current program will be erased. Then create a new program following the programing procedure.

Tip
You can record your own program. After you've created the program, insert a blank tape and press ● and then ▶▶ to start recording.

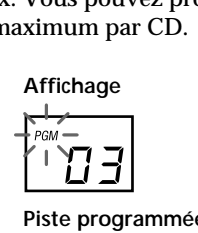
Lecture aléatoire / Shuffle Play

- Réglez FUNCTION sur CD.
- Appuyez sur PLAY MODE jusqu'à ce que l'indication "SHUF" apparaisse dans la fenêtre d'affichage.
- Appuyez sur la touche ▶▶ pour démarrer la lecture aléatoire.

Pour annuler la lecture aléatoire
Appuyez sur PLAY MODE jusqu'à ce que l'indication "SHUF" disparaisse de la fenêtre d'affichage.

Lecture programmée / Program Play

- Réglez FUNCTION sur CD.
- Appuyez sur PLAY MODE jusqu'à ce que "PGM" apparaisse dans la fenêtre d'affichage.
- Appuyez sur la touche ◀◀ ou ▶▶ puis sur ENTER afin de sélectionner les pistes que vous souhaitez programmer, dans l'ordre de votre choix. Vous pouvez programmer l'ordre de lecture de 20 pistes maximum par CD.



- Appuyez sur la touche ▶▶ pour démarrer la lecture programmée.

Pour annuler la lecture programmée
Appuyez sur PLAY MODE jusqu'à ce que l'indication "PGM" disparaisse de la fenêtre d'affichage.

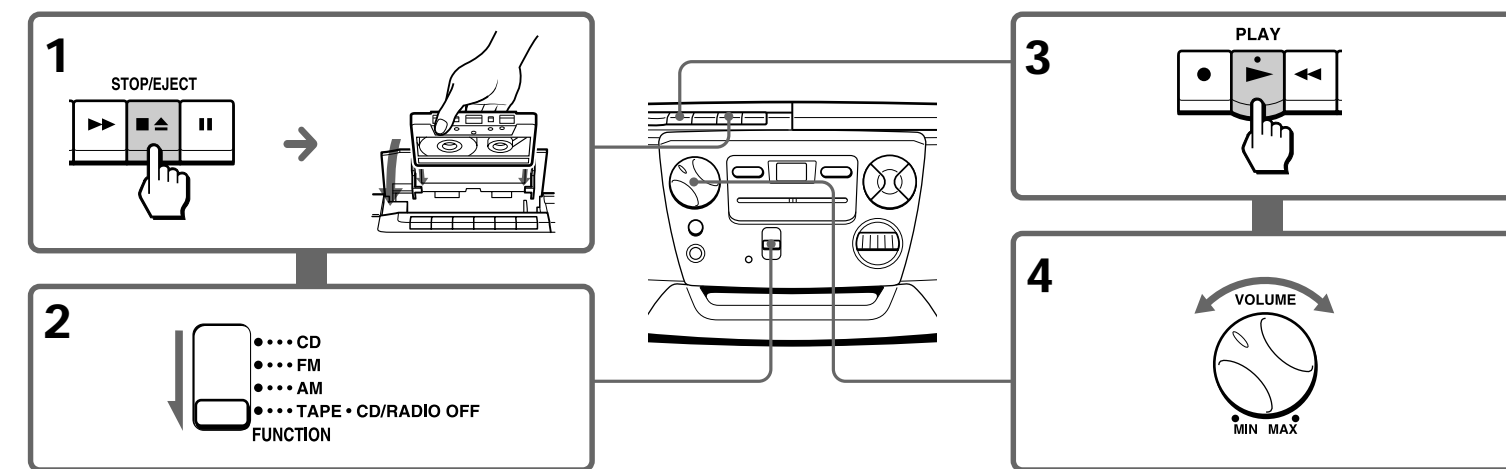
Pour vérifier l'ordre des pistes avant la lecture
Appuyez sur ENTER.
Le numéro de piste s'affiche dans l'ordre programmé.

Pour modifier le programme en cours
Appuyez une fois sur la touche ■ si le CD est arrêté et deux fois s'il est en cours de lecture. Le programme en cours est effacé. Créez ensuite un nouveau programme en suivant la procédure de programmation.

Conseil
Vous pouvez enregistrer votre propre programme. Lorsque le programme est créé, introduisez une cassette vierge et appuyez sur ● puis ▶▶ pour commencer l'enregistrement.

Playing a tape / Lecture d'une cassette

Use TYPE I (normal) tape only.



| To | Do this |
|---------------------------------|-----------------|
| stop playback | Press ■. |
| fast-forward or rewind the tape | Press ▶▶ or ◀◀. |
| pause playback | Press ▶▶. |
| eject the cassette | Press ▲. |

Note
You insert a cassette with the side you want to play facing upward.

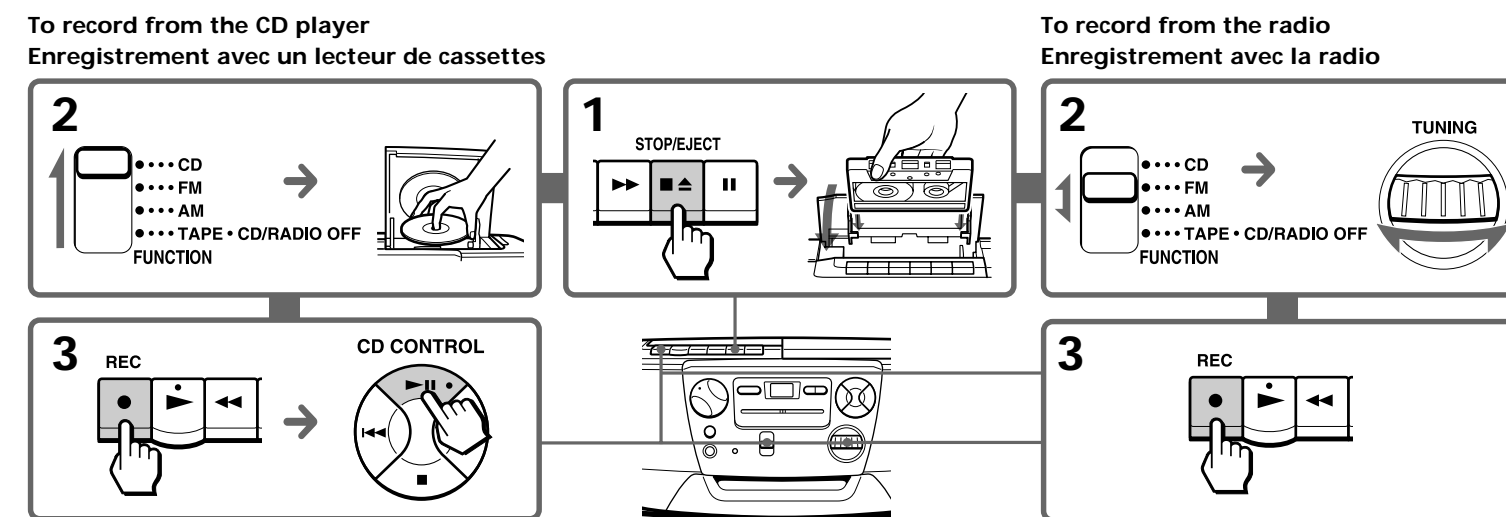
Pour
arrêter la lecture
avancer rapidement ou rembobiner la cassette
activer une pause de lecture
éjecter la cassette

Procédez comme suit
Appuyez sur ■.
Appuyez sur ▶▶ ou ◀◀.
Appuyez sur ▶▶.
Appuyez sur ▲.

Remarque
Insérez une cassette avec la face que vous souhaitez écouter tournée vers le haut.

Recording / Enregistrement

Use TYPE I (normal) tape only.



| To | Press |
|-----------------|--|
| stop recording | ■. |
| pause recording | ▶▶ (Press the button again to resume recording.) |

Tips

- Adjusting the volume or the audio emphasis will not affect the recording level.
- For the best results, use the AC power as a power source for recording.
- To erase a recording, proceed as follows:
 - Insert a tape with the recording you want to erase.
 - Set FUNCTION to TAPE•CD/RADIO OFF.
 - Press ●.

Pour
arrêter l'enregistrement
activer une pause d'enregistrement

Appuyez sur
■.
▶▶ (Appuyez de nouveau sur cette touche pour reprendre l'enregistrement.)

Conseils

- Le réglage du volume ou du champ sonore n'affecte pas le niveau d'enregistrement.
- Pour de meilleurs résultats, utilisez le secteur comme source d'alimentation pour l'enregistrement.
- Pour effacer un enregistrement, procédez comme suit :
 - Insérez une cassette avec l'enregistrement que vous souhaitez effacer.
 - Réglez FUNCTION sur TAPE•CD/RADIO OFF.
 - Appuyez sur ●.

Free Manuals Download Website

<http://myh66.com>

<http://usermanuals.us>

<http://www.somanuals.com>

<http://www.4manuals.cc>

<http://www.manual-lib.com>

<http://www.404manual.com>

<http://www.luxmanual.com>

<http://aubethermostatmanual.com>

Golf course search by state

<http://golfingnear.com>

Email search by domain

<http://emailbydomain.com>

Auto manuals search

<http://auto.somanuals.com>

TV manuals search

<http://tv.somanuals.com>