



Quick Setup Guide

Guide de configuration rapide

XPERIA Tablet S

Tablet Device SGPT12 Series
Tablette électronique Série SGPT12

Welcome / Bienvenue

Congratulations on your purchase of this Xperia™ Tablet S.

This “Quick Setup Guide” explains the initial settings required to use your tablet.

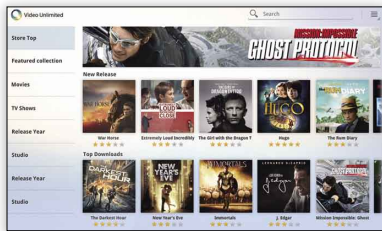
Connecting to the Internet allows you to enjoy all of the features your tablet has to offer.

Félicitations pour votre achat de cette Xperia™ Tablet S

Ce « Guide de configuration rapide » présente les paramètres initiaux nécessaires à l'utilisation de votre tablette.

Connecter votre tablette à Internet vous permet de profiter de toutes les fonctionnalités que votre tablette a à offrir.

Movies
Vidéos



Video Unlimited



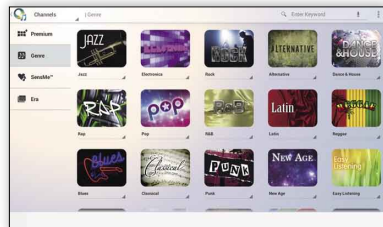
eBooks

Livres numériques

Reader Store



Wi-Fi



Music Unlimited

Music
Musique



SNS

Réseaux sociaux



Apps

Applications

Turning On / Mise sous tension

Press and hold the power button for about three seconds until the screen turns on.

Appuyez sur le bouton d'alimentation et maintenez-le enfoncé pendant environ trois secondes, jusqu'à ce que l'écran s'allume.



In the box

- USB Cable For Multi Port
- AC adapter
- Quick Setup Guide (this booklet)
- Important Information

Matériel fourni

- Câble USB pour Multi Port
- Adaptateur c.a.
- Guide de configuration rapide (ce livret)
- Information importante



Charging the battery

Remove the Multi Port lid ①, then connect the tablet, USB Cable For Multi Port ②, AC adapter ③ and AC outlet (wall socket) ④.

Note

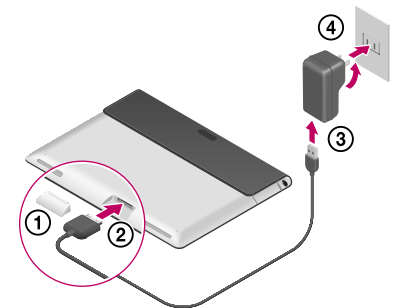
- The Multi Port lid is essential for the splash-proof construction (p. 11). Keep the lid carefully.

Charge de la batterie

Retirez la protection du Multi Port ① puis connectez la tablette, Câble USB pour Multi Port ②, Adaptateur c.a. ③ et prise c.a. ④.

Remarque

- La protection du Multi Port est essentielle à la protection contre les éclaboussures (p. 11). Cette protection doit être conservée.



Touch Screen / Ecran tactile

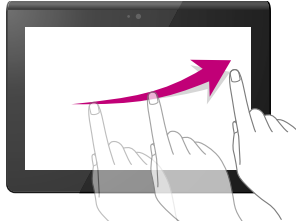


Tap

Selects an icon or option.

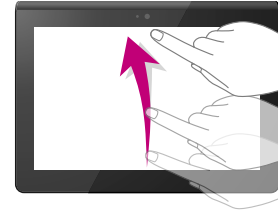
Appuyer

Sélectionne une icône ou une option.



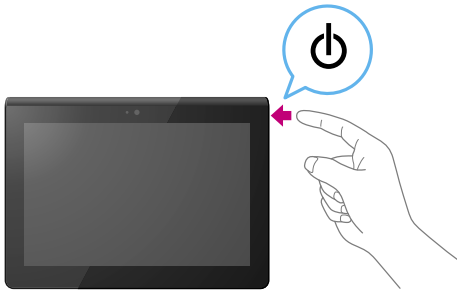
Flick

Performs operations such as scrolling.



Feuilleter

Permet de faire défiler un élément.



If the screen goes into Sleep mode

Press the power button.

Si l'écran se met en Mode veille


Appuyez sur le bouton de mise sous tension.



To unlock the screen

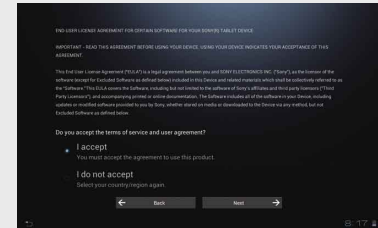
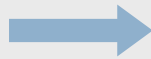
Drag the key icon to .

Pour déverrouiller l'écran

Faites glisser l'icône de la clé vers .

Initial Settings / Paramètres initiaux

Set up your Xperia™ Tablet S Configurer votre Xperia™ Tablet S



To use your tablet, you must set the following:

- Language
- Wi-Fi
- Date & time, time zone
- Account

Select an item by directly touching the screen.

Pour utiliser votre tablette, vous devez configurer les éléments suivants :

- Langue
- Wi-Fi
- Date et heure, fuseau horaire
- Compte

Sélectionnez un élément en touchant l'écran.

Select your language, and tap [Next →].
If your desired language is not displayed,
scroll down until you see the language.

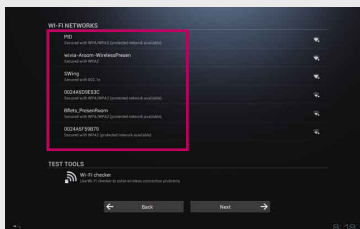
Sélectionnez votre langue et appuyez sur
[Suivant →].
Si votre langue ne s'affiche pas, déroulez le
menu jusqu'à ce qu'elle s'affiche.

To accept the terms of service and user
agreement, tap [I accept] then [Next →].

Pour valider les conditions du service et
l'accord utilisateur, appuyez sur [J'accepte]
puis sur [Suivant →].

Initial Settings (continued) / Paramètres initiaux (suite)

1 Select an available Wi-Fi network. Sélectionner un réseau Wi-Fi disponible.





Tap [Connect to a Wi-Fi network] then [Next →].

Appuyez sur [Se connecter à un réseau Wi-Fi], puis sur [Suivant →].



Tap the Wi-Fi network you want to connect to.

Appuyez sur le réseau Wi-Fi auquel vous souhaitez vous connecter.

Hint

- If you cannot connect to any Wi-Fi network, tap  then follow the on-screen instructions to check the connection status.
- To finish the operation, tap  at the bottom left.

Conseil

- Si vous ne pouvez pas vous connecter à un réseau Wi-Fi, appuyez sur , puis suivez les instructions à l'écran pour vérifier l'état de la connexion.
- Pour terminer l'opération, appuyez sur  en bas à gauche.

If you do not know which Wi-Fi network to connect to

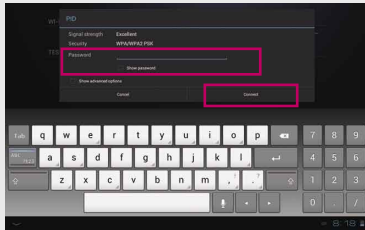
Wi-Fi network IDs are indicated as SSID, ESSID, Access Point, etc.

Si vous ne savez pas à quel réseau Wi-Fi vous connecter

Les ID des réseaux Wi-Fi sont indiqués par SSID, ESSID, Point d'accès, etc.

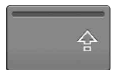


2 Set date & time, and time zone. Régler la date et l'heure et le fuseau horaire.



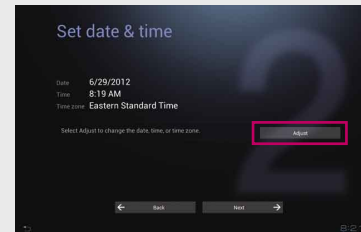
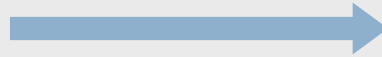
Input the password with the on-screen keyboard, then tap [Connect].

Entrez le mot de passe à l'aide du clavier visuel, puis appuyez sur [Se connecter].



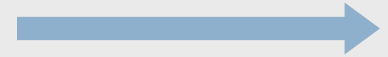
Tap this button to input capital letters.

Appuyez sur ce bouton pour entrer des majuscules.




If the date and time are correct, tap [Next →].
To adjust the settings, tap [Adjust].


Si la date et l'heure sont correctes, appuyez sur [Suivant →].
Pour régler les paramètres, appuyez sur [Régler].



Hint

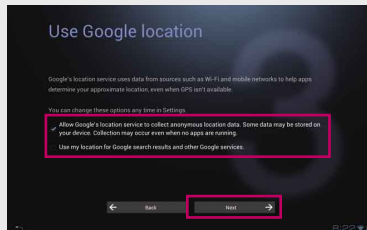
- Selecting [Show password] displays the password as it is being input.
- To turn off the keyboard, tap  at the bottom left.

Conseil

- Si vous sélectionnez [Afficher le mot de passe] le mot de passe s'affichera.
- Pour éteindre le clavier, appuyez sur  en bas à gauche.

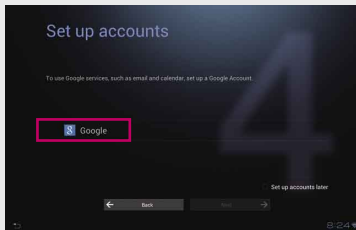
Initial Settings (continued) / Paramètres initiaux (suite)

3 Use Google location. Utiliser la localisation de Google.



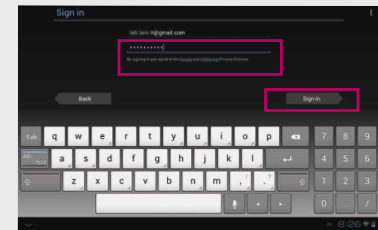
Select the desired option, then tap [Next →]
Sélectionnez l'option désirée, puis appuyez sur [Suivant →]

4 Set up an account. Configurer un compte.



Tap [Google].
You are required to sign up for a Google account to use services provided by Google, such as Gmail, and to download Google service apps.

Appuyez sur [Google].
Vous devez vous identifier avec un compte Google pour pouvoir utiliser les services fournis par Google, tels que Gmail, et pour télécharger des applications de service Google.



Follow the on-screen instructions.
Suivez les instructions à l'écran.



Tap this button to switch between letters and numbers.

Appuyez sur ce bouton pour passer des caractères alphabétiques aux caractères numériques.



The initial setup is complete.

Enjoy various content your tablet has to offer.

La configuration initiale est terminée.

Vous pouvez maintenant profiter des avantages de votre tablette.

If you did not set a Google account Si vous n'avez pas configuré de compte Google



Tap [Apps & Widgets], then [Settings], [Account & sync], [ADD ACCOUNT], and [Google].
Follow the on-screen instructions.

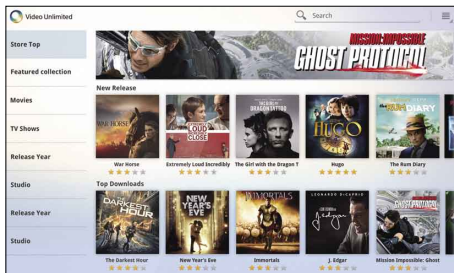
Appuyez sur [Applications et Widgets], puis sur [Paramètres], [Comptes et synchro], [AJOUTER UN COMPTE] et [Google].
Suivez les instructions à l'écran.

Entertainment / Divertissement

Connecting the tablet to the Internet allows you to enjoy various entertainment.
Tap the Apps you are interested in on the Home screen.

Connecter votre tablette à Internet vous permet de profiter de différentes sources de divertissement.
Tapez sur les Applications qui vous intéressent sur l'écran Accueil.

Watching movies Regarder des vidéos

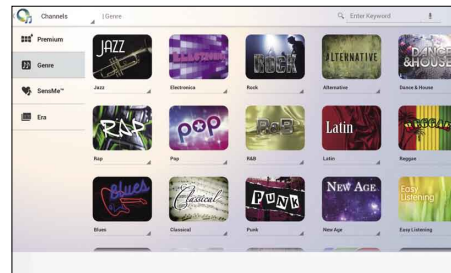


Video Unlimited

Sony's "Video Unlimited" video distribution service. Enjoy the latest Hollywood blockbusters, classics and TV shows on your tablet.

Service de distribution de vidéo « Video Unlimited » de Sony.
Profitez des derniers succès d'Hollywood, de classiques et d'émissions de télévision sur votre tablette.

Listening to music Écouter de la musique



Music Unlimited

Sony's cloud-based streaming distribution service allows you to enjoy music anywhere, anytime.

Le service de distribution en continu de Sony est basé sur le nuage et vous permet d'écouter de la musique n'importe où, n'importe quand.

Reading books Lire des livres



Reader by Sony

Sony's "Reader™ Store" eBook store allows you to download books anytime from its vast lineup.

La boutique de livres électroniques « Reader™ Store » de Sony vous permet de télécharger des livres à tout moment à partir de son vaste catalogue.

Troubleshooting / Dépannage

To update your tablet Pour mettre votre tablette à jour



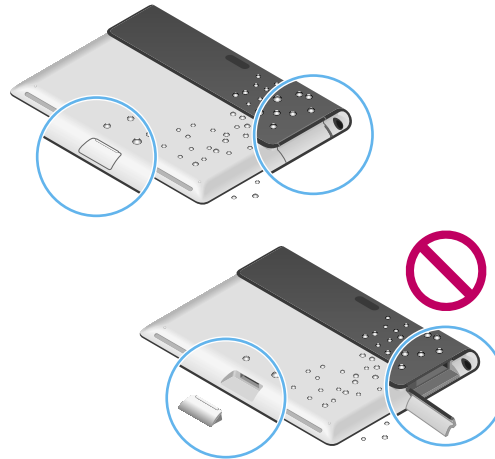
System update

Updating the system's software will add new features or improve some existing features. Tap [Apps & Widgets], then [Settings], [About tablet] and [System updates].

Mises à jour du système

La mise à jour du logiciel du système ajoute de nouvelles fonctionnalités ou améliore des fonctionnalités existantes. Appuyez sur [Applications et Widgets], puis sur [Paramètres], [À propos de la tablette] et [Mises à jour du système].

If tablet gets wet Si la tablette est éclaboussée



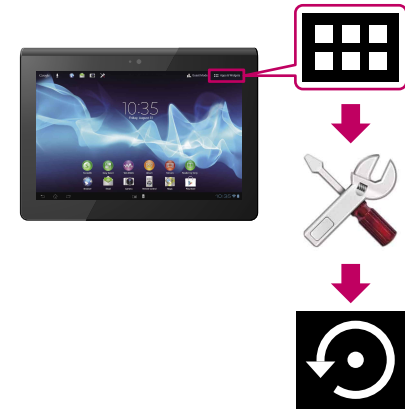
Splash-proof construction

Your tablet is splash-proof. If your tablet is exposed to a light splash of water, gently wipe it dry. The splash-proof construction is disabled when the lids of the Multi Port and SD memory card slot are not attached properly.

Protection contre les éclaboussures

Votre tablette résiste aux éclaboussures. Si votre tablette est légèrement éclaboussée, séchez-la avec précaution. La protection contre les éclaboussures est désactivée lorsque les protections du Multi Port et de l'emplacement pour carte mémoire SD ne sont pas fermées correctement.

To reset your tablet Pour réinitialiser votre tablette



Tablet Reset

Tap [Apps & Widgets], then [Settings], [Backup & reset], [Factory data reset]. This resets the tablet.

Réinitialisation de la tablette

Appuyez sur [Applications et Widgets], puis sur [Paramètres], [Sauvegarder et réinitialiser], [Restaurer valeurs d'usine]. Cela réinitialise la tablette.

Finding Help / Aide

How to use your tablet Comment utiliser votre tablette



Start Up Guide

This explains things such as how to connect to the Internet and how to set up and operate your tablet.
Tap [Start Up Guide] on the Home screen.

Guide de démarrage

Ce guide vous explique par exemple comment se connecter à Internet et comment configurer et utiliser la tablette.
Appuyez sur [Guide de démarrage] sur l'écran Accueil.

How to use the Apps Comment utiliser les applications



Help guide

A connection to the Internet allows you to read details of operations in the Help guide.
Tap [Apps & Widgets] then [Help guide].

Manuel d'aide

Une connexion à Internet vous permet d'obtenir plus d'informations sur des opérations du Manuel d'aide.
Appuyez sur [Applications et Widgets], puis sur [Manuel d'aide].

- From a browser on a computer /
A l'aide du navigateur d'un ordinateur allez à [U.S.] http://esupport.sony.com/docs/tablet/helpguide_sgpt2_3/US/
[Canada] http://esupport.sony.com/docs/tablet/helpguide_sgpt2_3/FR/

When you have a problem Lorsque vous rencontrez un problème



Support

FAQs and other support information are available on the Internet.
Tap [Support] on the Home screen.

Assistance

Des FAQ et d'autres supports d'information sont disponibles sur Internet.
Appuyez sur [Assistance] sur l'écran Accueil.

- From a browser on a computer /
A l'aide du navigateur d'un ordinateur allez à [U.S.] <http://esupport.sony.com/model/SGPT121USS/US/>
[Canada] <http://esupport.sony.com/model/SGPT121CAS/CA/>



Free Manuals Download Website

<http://myh66.com>

<http://usermanuals.us>

<http://www.somanuals.com>

<http://www.4manuals.cc>

<http://www.manual-lib.com>

<http://www.404manual.com>

<http://www.luxmanual.com>

<http://aubethermostatmanual.com>

Golf course search by state

<http://golfingnear.com>

Email search by domain

<http://emailbydomain.com>

Auto manuals search

<http://auto.somanuals.com>

TV manuals search

<http://tv.somanuals.com>