

PARTS AND SERVICE

This product has been expertly engineered and carefully manufactured to rigid quality standards. As with all mechanical products, some adjustments or part replacement may be necessary during the life of your unit.

For Parts and service, contact our authorized distributor: call 1-800-849-1297

- For replacement parts, have available the following information:
 - a. Model Number/Manufacturer's I.D. Number
 - b. Description of part.

For Technical Assistance: call 1-800-829-5886

For a Parts Manual, go to our website: www.weedeater.com

NOTE: HOP provides parts and service through its authorized distributors and dealers; therefore, all requests for parts and service should be directed to your local dealer(s). The philosophy of HOP is to continually improve all of its products. If the operating characteristics or the appearance of your product differs from those described in this Manual, please contact your local dealer for updated information and assistance.

PARTES Y SERVICIOS

Este producto ha sido diseñado por expertos y fabricado con cuidado según estrictas normas de calidad. Como con todos los productos mecánicos, pueden requerirse algunos ajustes o el cambio de algunas piezas durante la vida útil de la unidad.

Para obtener partes y servicios, contacte a nuestro distribuidor autorizado: llame al 1-800-849-1297

- Para obtener repuestos, tenga preparada la siguiente información:
 - a. Número de modelo/Número de I.D. del fabricante
 - b. Descripción de la pieza.

Para obtener asistencia técnica: llame al 1-800-829-5886

Para obtener un manual de piezas, visite nuestro sitio web: www.weedeater.com

NOTA: HOP ofrece piezas y servicio a través de sus distribuidores y concesionarios autorizados; por lo tanto, todas las solicitudes de piezas y servicio deben dirigirse a su concesionario local. Es la filosofía de HOP mejorar permanentemente todos sus productos. Si las características operativas o el aspecto de su producto difiere de los descritos en este Manual, contacte a su concesionario local para solicitar información actualizada y asistencia.

WEED EATER®

WEED EATER®



Repair Parts Manual Manual De Repuestos WELRVBA30 / 96026000101



Please read the operator's manual carefully and make sure you understand the instructions before using the machine.

Por favor lea cuidadosamente y comprenda estas intrucciones antes de usar esta maquina.

Patents Pending

HOW TO USE THIS MANUAL

This manual is designed to provide the customer with a means to identify the parts on his/her tractor when ordering repair parts. The illustrations may or may not represent the actual assemblies; therefore, it is not recommended to use this manual as a guide to assemble or disassemble the tractor. Some hardware and parts are drawn larger in order to more readily identify them.

Each tractor has its own model number.

The model number for your tractor can be found on the fender under the seat.

When ordering parts, always give the following information:

- Product - "TRACTOR"
- MODEL NUMBER - "WELRVBA30" (96026000101)"
- Part Number
- Part Description

TABLE OF CONTENTS

SCHEMATIC.....	3
ELECTRICAL.....	4-5
CHASSIS.....	6-7
DRIVE.....	8-9
STEERING.....	10-11
MOWER DECK.....	12-13
DECAL.....	14
PARTS AND SERVICE.....	BACK PAGE

COMO UTILIZAR ESTE MANUAL

Este manual está diseñado para brindarle al comprador un medio para identificar las piezas del tractor para cuando necesite hacer el pedido de un repuesto. Las ilustraciones pueden o no representar los ensambles reales; por lo tanto, no se recomienda utilizar este manual como una guía para ensamblar o desarmar el tractor. Algunos accesorios y piezas están dibujados en tamaños más grandes para identificarlos con mayor facilidad.

Cada tractor tiene su propio número de modelo.

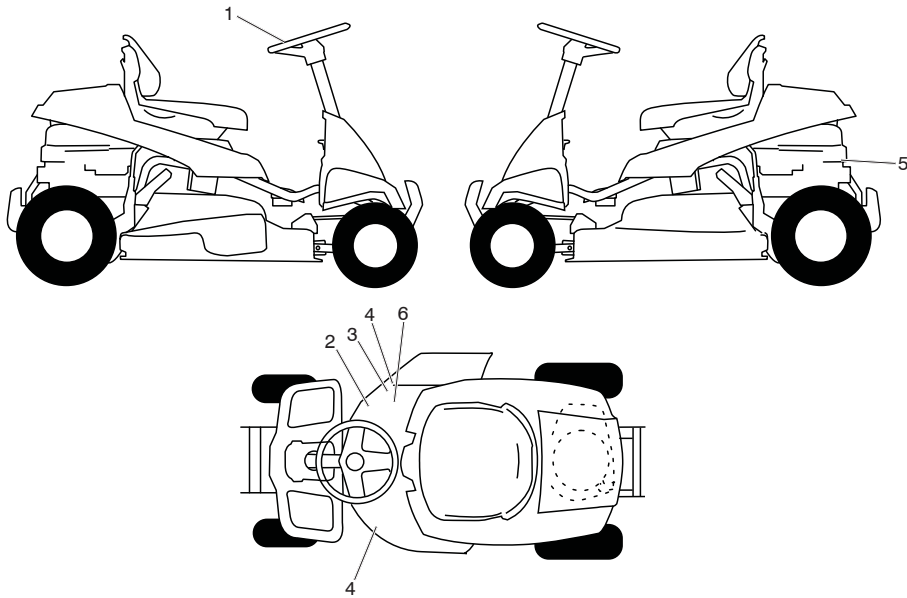
El número de modelo del tractor se encuentra en el guardabarros debajo del asiento.

Cuando haga el pedido de una pieza, siempre brinde la siguiente información:

- Producto: "TRACTOR"
- NÚMERO DE MODELO: "WELRVBA30" (96026000101)"
- Número de pieza
- Descripción de la pieza

ÍNDICE

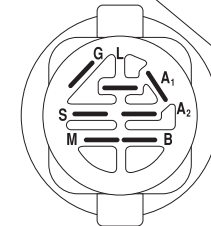
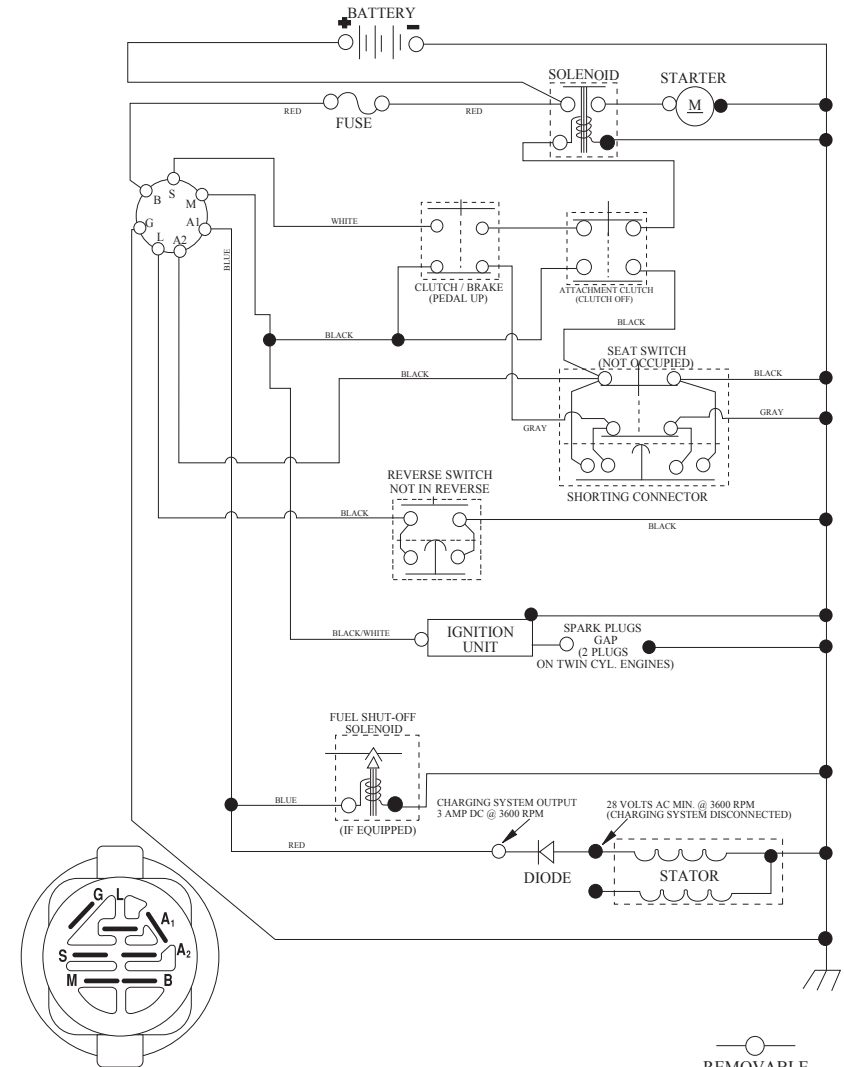
DIAGRAMA.....	15
DIAGRAMA ELÉCTRICO.....	16-17
CHASIS.....	18-19
TRANSMISIÓN.....	20-21
DIRECCIÓN.....	22-23
PLATAFORMA DE LA CORTADORA DE CÉSPED.....	24-25
CALCOMANÍAS.....	26
PARTES Y SERVICIOS.....	CONTRAPORTADA



CÓDIGO NO.	PIEZA NO.	DESCRIPCIÓN
1	532 44 18-21	CALCOMANÍA PARA EL VOLANTE DE DIRECCIÓN
2	532 44 14-97	CALCOMANÍA CORREA TRAPEZOIDAL 30"
3	532 42 51-12	CALCOMANÍA PARA EL ADVERTENCIA DEFLECT/CTFGR
4	532 44 07-80	CALCOMANÍA PARA EL PLATAFORMA DE LA CORTADORA DE CÉSPED
5	532 40 88-06	CALCOMANÍA PARA EL MOTOR
6	532 17 05-63	CALCOMANÍA PARA DE LA ETIQUETA
--	532 44 57-85	MANUAL DE OPERARIO (INGLÉS/ ESPAÑOL)
--	532 44 57-87	MANUAL DE REPUESTOS (INGLÉS/ ESPAÑOL)

NOTA: Las dimensiones de todos los componentes están expresadas en pulgadas americanas.
1 pulgada = 25,4 mm

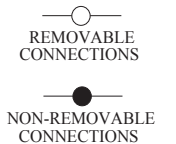
SCH24



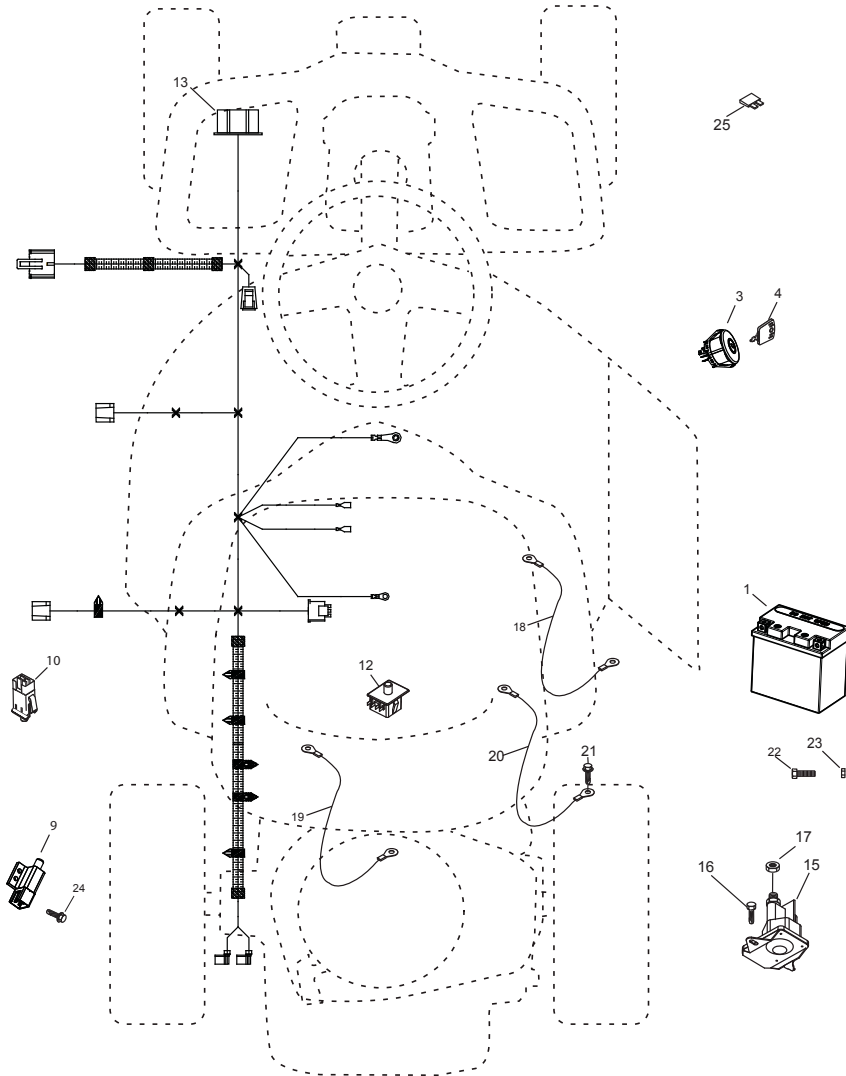
IGNITION SWITCH

POSITION	CIRCUIT	"MAKE"
OFF	M+G+A1	
RUN/OVERRIDE	B+A1	
RUN	B+A1 L+A2	
START	B + S + A1	

WIRING INSULATED CLIPS
NOTE: IF WIRING INSULATED CLIPS WERE REMOVED FOR SERVICING OF UNIT, THEY SHOULD BE RE-INSTALLED TO PROPERLY SECURE YOUR WIRING.

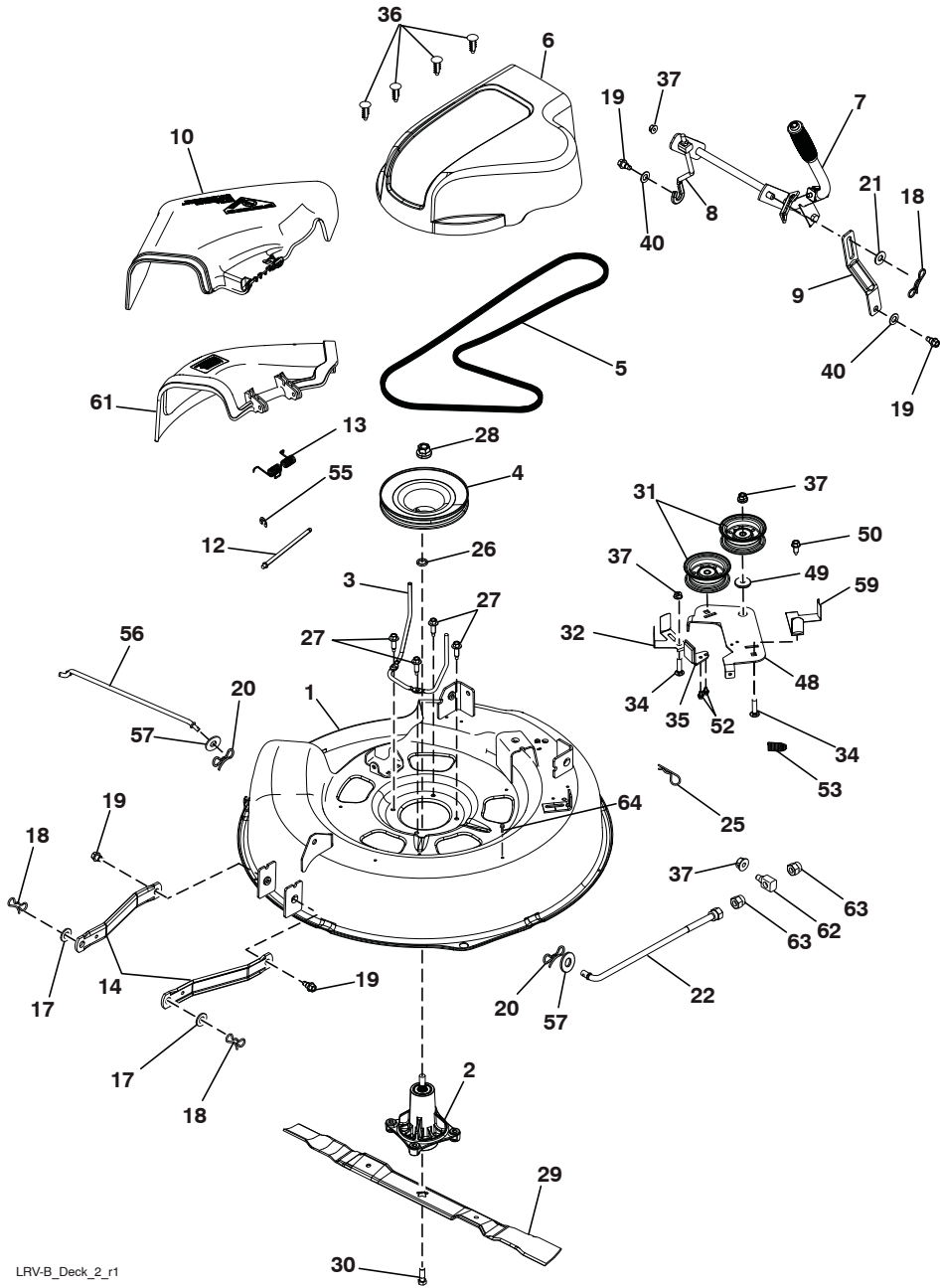


LRV2



CÓDIGO NO.	PIEZA NO.	DESCRIPCIÓN
1	532 43 68-48	PLATAFORMA DE LA CORTADORA DE CÉSPED
2	532 19 28-70	ENSAMBLE DEL EJE DEL MANDRIL
3	532 43 68-56	SUJETADOR DE LA CORREA
4	532 43 68-55	POLEA DEL MANDRIL
5	532 44 15-97	CORREA
6	532 43 68-63	CUBIERTA DEL MANDRIL
7	532 43 71-44	ENSAMBLE DEL EJE DE LA ELEVACIÓN
8	532 42 91-95	VARILLAJE DE LEVANTAMIENTO
9	532 42 93-97	AJUSTE DEL VARILLAJE DE LEVANTAMIENTO
10	532 43 96-38	DEFLECTOR
12	532 43 66-47	VARILLA DE LA BISAGRA
13	532 43 74-62	RESORTE DE TORSIÓN
14	532 19 51-85	SOPORTE
17	819 19 19-12	ARANDELA
18	532 19 42-09	PIN
19	532 19 65-39	PERNO
20	532 19 42-08	PASADOR DE CHAVETA DE 5/16 CON BLOQUEO EN FORMA DE MARIPOSA
21	819 17 19-12	ARANDELA 17/32 X 1-3/16 X CALIBRE 12
22	532 44 15-98	ENSAMBLE DEL ACOPLAMIENTO ELEVACIÓN
25	532 12 47-88	RESORTE 1"
26	532 18 76-90	ESPACIADOR DE MANDRIL
27	532 17 39-84	PERNO
28	532 40 02-34	TUERCA
29	532 41 92-73	CUCHILLA
30	532 19 30-03	PERNO
31	532 19 31-97	POLEA LOCA
32	532 14 10-43	DISPOSITIVO DE PROTECCIÓN DE LA POLEA
34	872 11 06-12	PERNO 3/8-16 X 1 1/2
35	532 19 94-70	BRAZO DEL FRENO DE LA CORTADORA DE CÉSPED
36	532 13 77-29	TORNILLO 1/4-20 X 5/8
37	873 90 06-00	TUERCA 3/8-16
40	819 17 16-16	ARANDELA CALIBRE 16
48	532 43 68-57	BRAZO DE LA POLEA
49	532 19 90-92	ESPACIADOR DE RETENCIÓN
50	817 00 06-16	TORNILLO 3/8-16 X 1
52	817 60 04-06	TORNILLO 1/4-20 X 3/8
53	532 40 18-72	RESORTE DE RETORNO DEL EMBRAGUE
55	532 43 79-88	E-ABRAZADERA 5/16
56	532 43 68-62	VARILLA
57	819 13 13-12	ARANDELA 13/32 X 13/16 X CALIBRE 12
59	532 43 68-58	PROTECCIÓN
61	532 43 79-47	CUBIERTA DE LA MANTILLO
62	532 17 62-05	BRAZO DE LA SUSPENSIÓN
63	532 17 59-94	TUERCA 7/16-20
64	817 67 06-08	TORNILLO 3/8-16 X 1/2

NOTA: Las dimensiones de todos los componentes están expresadas en pulgadas americanas.
1 pulgada = 25,4 mm



KEY NO.	PART NO.	DESCRIPTION
1	532 43 65-51	BATTERY
3	532 19 33-50	SWITCH, IGN, DLTA, P-IN, ROS
4	532 41 19-33	KEY/CHAIN
9	532 10 95-53	SWITCH, INTLK,CL, MWR, GRY
10	532 17 61-38	SWITCH, INTERLOCK, NONC,GRAY
12	532 19 27-49	SWITCH, SEAT, DP, ROS
13	532 43 72-28	HARNES, IGN, ELECTSTART, LRV
15	532 19 25-07	SOLENOID
16	817 72 04-08	SCREW THD CUT 1/4-20 X 1/2 TY23
17	873 51 04-00	NUT KEPS HEX 1/4-20 UNC
18	532 41 66-94	CABLE BATTERY
19	532 42 12-99	CABLE STARTER
20	532 42 12-98	CABLE GROUND
21	817 06 05-12	SCREW 5/16-18 X 3/4
22	874 35 05-09	SCREW HEX M5X0.8.9MM
23	532 43 81-22	NUT M5
24	818 10 10-12	SCREW TORX #10-14 X .750
25	532 44 16-22	FUSE, 10

NOTE: All component dimensions given in U.S. inches
 1 inch = 25.4 mm

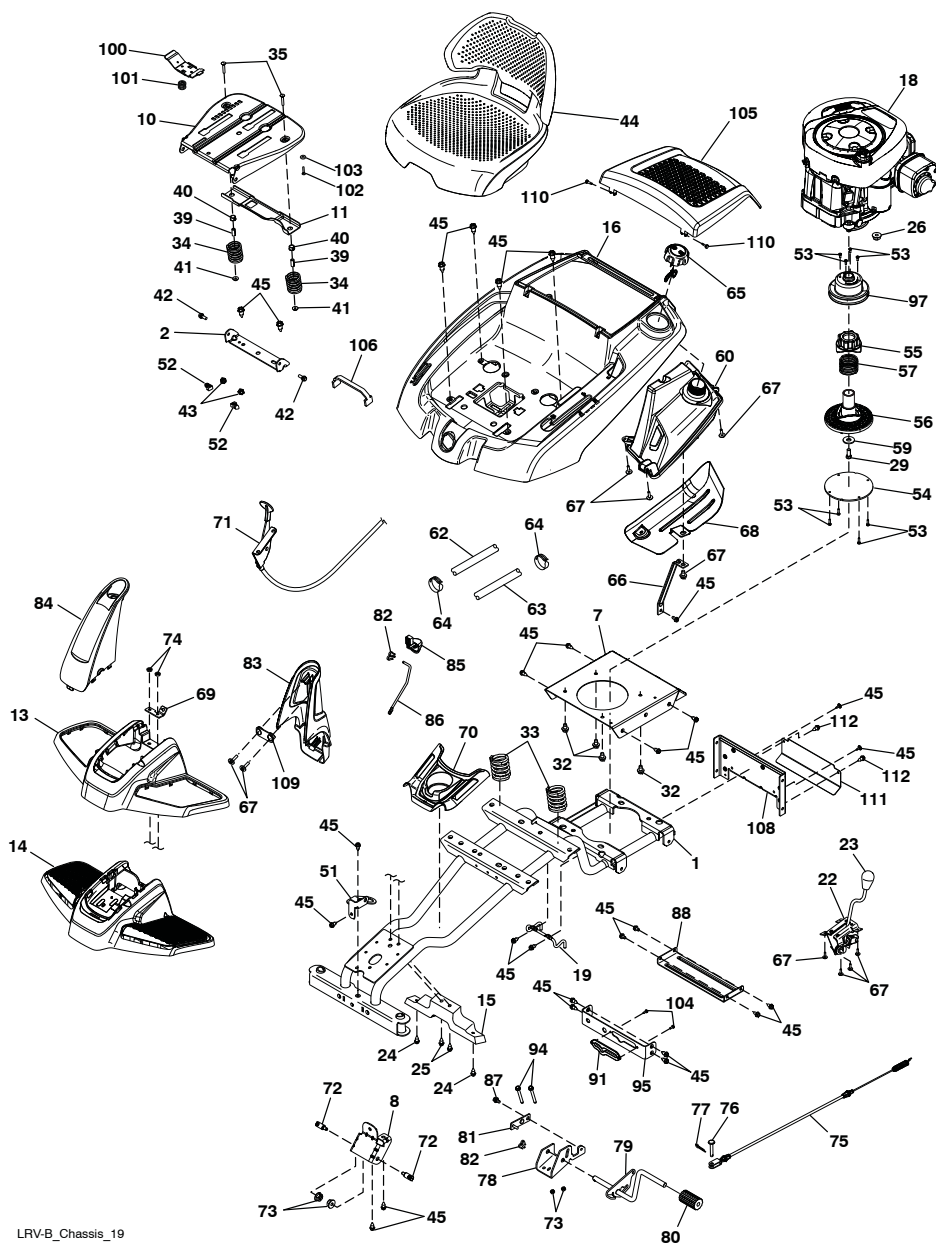
LRW-B_Deck_2_r1

RIDING MOWER
CHASSIS

MODEL NUMBER WELRVBA (96026000101)
PRODUCT NUMBER 960 26 00-01

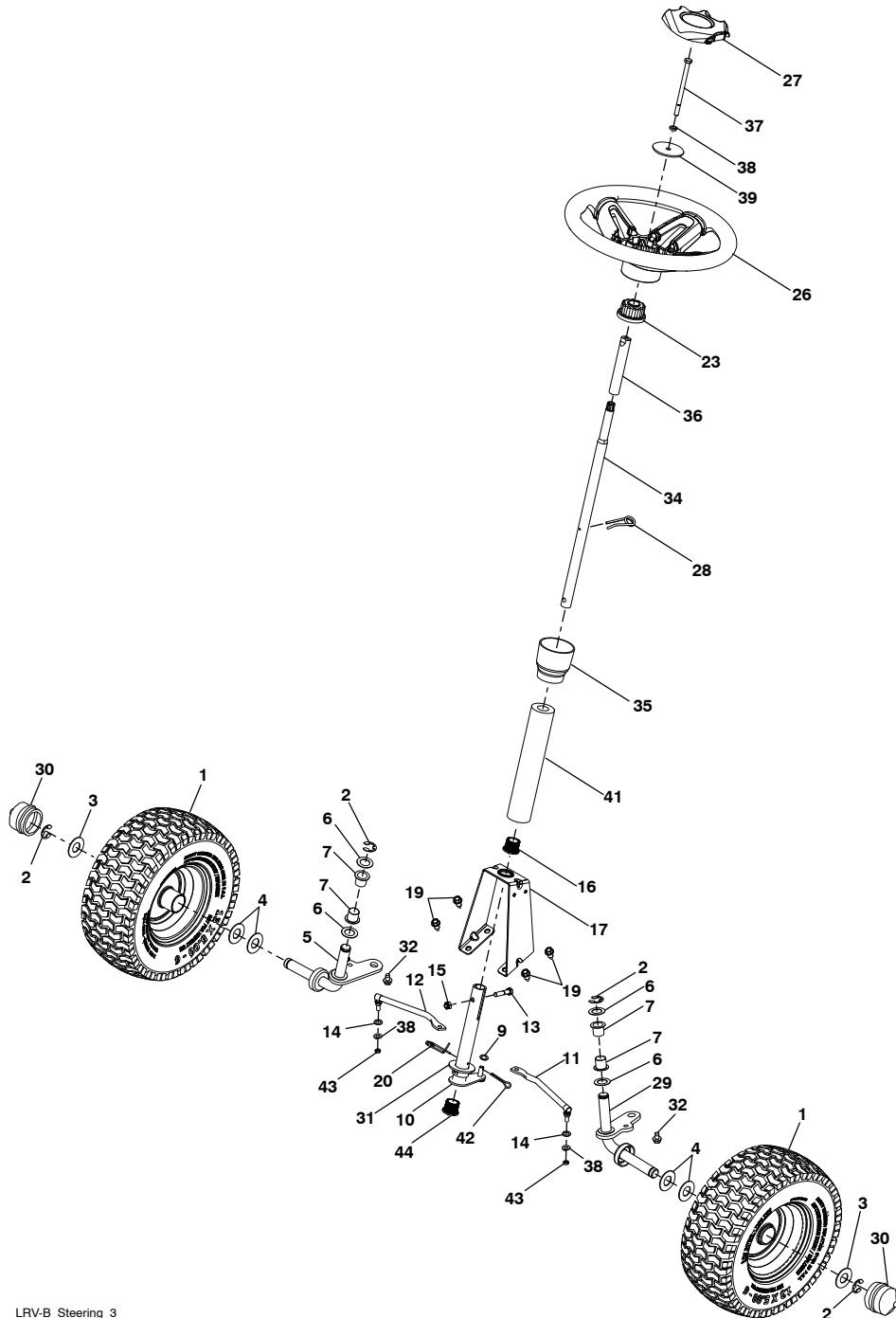
CORTADORA DE CÉSPED
DIRECCIÓN

MODELO NO. WELRVBA30 (96026000101)
PRODUCTO NO. 960 26 00-01



CÓDIGO NO.	PIEZA NO.	DESCRIPCIÓN
1	532 44 21-39	CÁMARA INTERIOR
2	812 00 00-01	E-ABRAZADERA
3	532 18 89-67	ARANDELA
4	532 12 17-49	ARANDELA 1/4 X 3/4
5	532 43 61-81	ENSAMBLE DEL HUSILLO DERECHO
6	532 12 49-31	ARANDELA
7	532 12 49-37	BEJU
9	819 13 14-14	ARANDELA
10	532 42 80-57	EJE DE DIRECCIÓN
11	532 43 61-83	BARRA DE DIRECCIÓN IZQUIERDA
12	532 43 61-84	BARRA DE DIRECCIÓN DERECHA
13	874 78 05-24	PERNO 5/16-18 X 1 1/2
14	819 11 12-16	ARANDELA 11/32 X 3/4 X 16 GA
15	873 80 05-00	TUERCA, 5/16-18
16	532 43 62-82	BEJU
17	532 43 61-78	SOPORTE
19	817 00 05-12	PERNO 5/16-18 X 3/4
20	532 42 80-45	ABRAZADERA DE RETENCIÓN DEL RESORTE DE LA DIRECCIÓN
23	532 43 77-47	ADAPTADOR DEL VOLANTE DE DIRECCIÓN
26	532 44 21-40	VOLANTE DE DIRECCIÓN
27	532 44 21-41	TAPA DEL HUSILLO
28	532 19 98-49	ABRAZADERA DE RETENCIÓN DEL RESORTE
29	532 43 61-80	ENSAMBLE DEL HUSILLO
30	532 43 64-99	TAPA
31	819 34 32-10	ARANDELA 1-1/16 X 2 X 10GA.
32	817 58 05-20	TORNILLO 5/16-18 X 1-3/4
34	532 43 61-82	EJE DE DIRECCIÓN
35	532 44 20-66	CUBIERTA DE LA DIRECCIÓN
36	532 19 60-75	EXTENSIÓN DE LA DIRECCIÓN
37	874 78 05-80	PERNO 5/16-18 UNC X 5 GR5
38	810 04 05-00	ARANDELA 5/16
39	819 11 38-12	ARANDELA
41	532 43 65-90	EJE DE DIRECCIÓN
42	532 42 10-76	PASADOR DE CHAVETA DE 5/64 X 3/4
43	873 54 05-00	TUERCA 5/16-24 UNF
44	532 42 80-44	BEJU

NOTA: Las dimensiones de todos los componentes están expresadas en pulgadas americanas.
1 pulgada = 25,4 mm



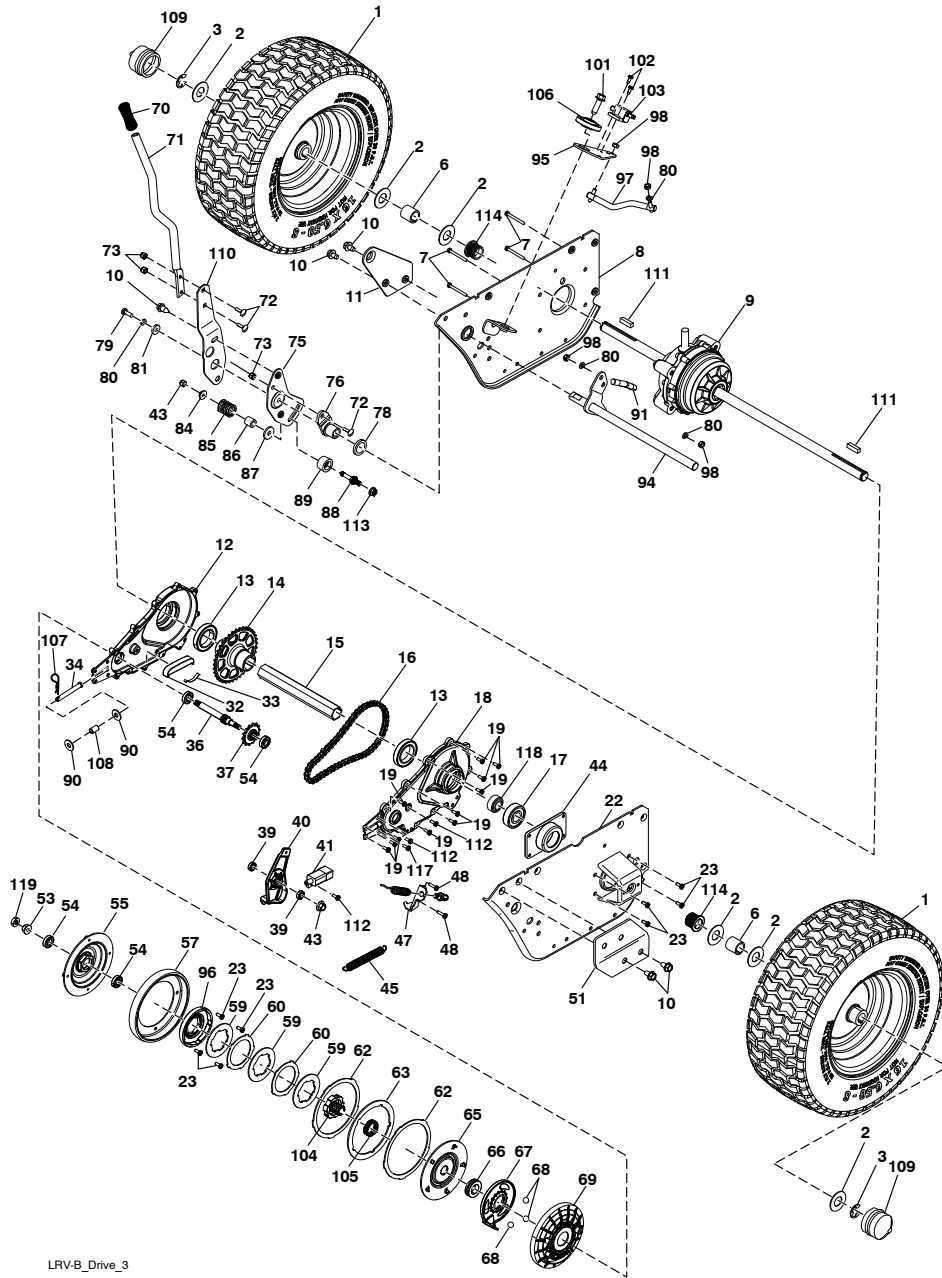
KEY NO.	PART NO.	DESCRIPTION
1	532 43 61-76	WELDMENT, CHASSIS
2	532 18 01-66	BRACKET, SEAT
7	532 43 61-77	PLATE, ENGINE
8	532 43 68-60	BRACKET, CHASSIS FRONT
10	532 44 18-05	PAN, SEAT
11	532 19 93-70	BRACKET, SWITCHMOUNTING
13	532 44 21-37	COVER, FOOT REST
14	532 44 20-75	STRUCTURE, FOOT REST
15	532 44 20-69	SUPPORT, FOOT REST
16	532 43 94-01	PANEL ASM, CONTROL
18	---	---
19	532 43 68-61	KEEPER, BELT
22	532 44 21-30	DECK CLUTCH ASM
23	532 14 98-46	KNOB
24	532 41 63-58	SCREW #10 X 0.750 BOS TD.
25	872 14 04-24	BOLT
26	873 51 04-00	NUT, 1/4-20
29	532 43 89-21	BOLT, 7/16-20 X 1.00
32	817 06 06-20	SCREW 3/8-16 X 1-1/4
33	532 12 41-81	SPRING, SEAT
34	532 12 37-40	SPRING
35	872 05 04-12	BOLT, 1/4-20 X 1 1/2
39	532 13 43-00	SPACER
40	532 12 12-48	BUSHING, NYLON SNAP
41	532 12 39-76	NUT, LOCK
42	532 17 18-52	BOLT, 5/16-18 SHOULDER
43	873 80 05-00	NUT, 5/16-18
44	532 43 66-12	SEAT
45	817 06 05-12	BOLT, 5/16-18 X 3/4
51	532 42 88-56	BRACKET
52	532 14 50-06	CLIP PUSH-IN HINGED
53	532 43 85-62	SCREW
54	532 43 64-73	DISC FRICTION
55	532 43 58-08	TORSION BODY UPPER
56	532 44 19-25	TORQUE ASM CONTROL LOWER
57	532 43 64-79	SPRING HELIX
59	532 19 91-62	WASHER 1.5 X .505 X .118
60	532 43 78-56	FUEL TANK ASM
62	532 40 04-14	FUEL LINE
63	532 41 41-19	PURGE LINE

KEY NO.	PART NO.	DESCRIPTION
64	532 12 34-87	CLAMP HOSE
65	532 43 85-96	FUEL CAP
66	532 43 66-06	FUEL TANK SUPPORT BRKT
67	532 42 17-56	SCREW #10 X 0.500
68	532 43 98-51	SHIELD HEAT
69	532 43 74-27	BRACKET MOUNT CABLE
70	532 44 20-68	CONSOLE CENTER CUPHOLDER
71	532 43 78-57	THROTTLE ASM
72	532 19 51-61	STUD FASTNER
73	873 90 05-00	NUT LOCK HEX FLANGE 5/16-18
74	873 90 04-00	NUT HEX FLANGE 1/4-20 UNC
75	532 43 69-59	CABLE, BRAKE LRVB
76	877 10 08-12	PIN CLEVIS
77	876 02 02-08	PIN COTTER 1/16 X 1/2
78	532 43 70-56	BRACKET SUPPORT ROD
79	532 43 70-57	BRAKE WELDMENT
80	532 42 96-93	BRAKE PEDAL COVER
81	532 43 73-74	WELDMENTLINKCONNECTING
82	532 16 94-84	RETAINER CLIP
83	532 43 93-68	STEERING BOOT REAR
84	532 43 92-91	STEERING BOOT FRONT
85	532 43 76-60	PARKING BRAKE HANDLE
86	532 43 87-62	ACTUATOR PARKING BRAKE
87	532 16 54-92	SHOULDER BOLT
88	532 42 81-10	CROSS BRACE
91	532 43 74-01	TRACK CLUTCH BRKT
94	874 49 05-48	BOLT
95	532 44 42-71	BRACKET
97	532 43 64-72	PULLEY ENGINE
100	532 19 76-61	HANDLE SLIDE SEAT
101	532 19 82-00	SPRING LATCH SEAT
102	874 76 06-12	BOLT FIN. HEX 3/8-16 UNC X 3/4
103	819 13 38-12	WASHER 13/32 X 2 3/8 X 12 GA
104	818 10 10-08	SCREW #10-14 X 1/2
105	532 44 21-34	ENGINE COVER
106	532 43 68-34	STRAP BATTERY
108	532 43 71-68	COVER REAR TRANSAXLE
109	532 43 90-08	RETAINER BRAKE
110	532 44 21-45	CONTROL HINGE PIN
111	532 43 81-71	SHIELD, BRAKE CABLE
112	817 72 04-08	SCREW THD CUT

NOTE: All component dimensions given in U.S. inches
1 inch = 25.4 mm

RIDING MOWER
DRIVE

MODEL NUMBER WELRVBA (96026000101)
PRODUCT NUMBER 960 26 00-01



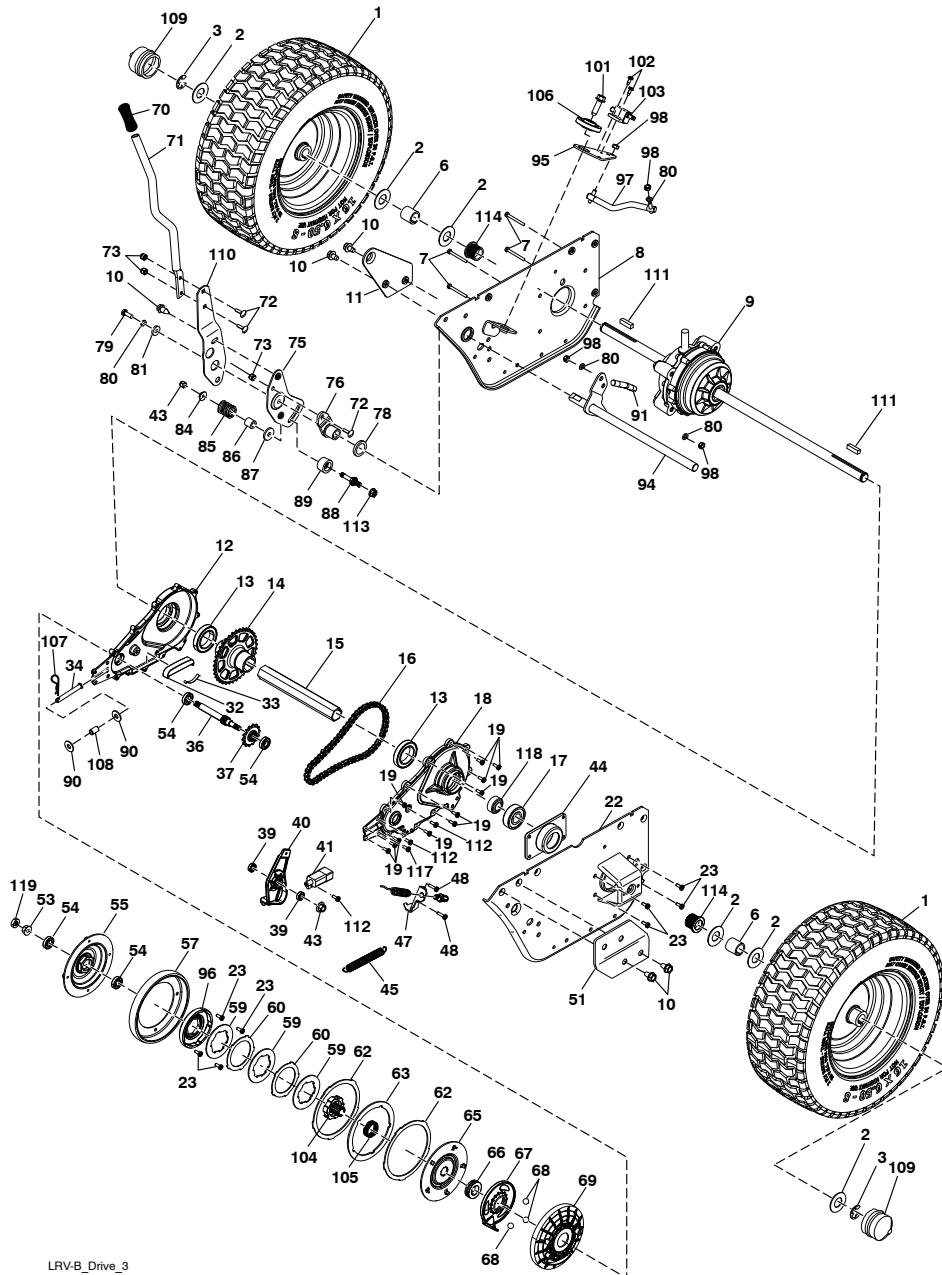
LRV-B_Drive_3

CORTADORA DE CÉSPED
TRANSMISIÓN

MODELO NO. WELRVBA30 (96026000101)
PRODUCTO NO. 960 26 00-01

CÓDIGO NO.	PIEZA NO.	DESCRIPCIÓN	CÓDIGO NO.	PIEZA NO.	DESCRIPCIÓN
1	532 44 21-38	ENSAMBLE DEL VOLANTE (TRASERO)	69	532 43 57-27	CUBIERTA
2	532 12 17-48	ARANDELA CALIBRE 16	70	532 41 15-55	MANGO DE LA PALANCA
3	812 00 00-01	E-ABRAZADERA	71	532 43 68-65	CÁMARA LRV
6	532 15 69-72	SEPARADOR DEL EJE	72	872 11 04-06	PERNO
7	874 78 04-28	HCS 1/4-20 X 1-3/4 GR 5 ZD	73	873 68 04-00	TUERCA 1/4 - 20 UNC
8	532 43 66-95	SOPORTE (LD)	75	532 43 67-58	SOPORTE
9	532 44 19-36	SUBMONTAJE	76	532 44 43-04	CAMBIE EJE
10	817 00 05-12	TORNILLO 5/16 - 18 X 3/4	78	532 42 90-55	SEPARADOR.866X1.25X.250
11	532 43 67-41	SOPORTE	79	874 78 04-12	PERNO1/4-20 UNC X .75
12	532 43 61-48	CADENA (LD)	80	810 04 04-00	ARANDELA
13	532 43 72-80	RODAMIENTO DE BOLAS 6207-SRS	81	819 09 12-10	ARANDELA 9/32 X 3/4 X CALIBRE 10
14	532 43 71-76	RUEDA DE ESPIGAS 37 DIENTE	82	532 16 54-92	PERNO 5/16 - 18 .561 TT
15	532 44 25-51	CÁMARA	84	819 11 16-10	ARANDELA 11/32 X 1.00 X CALIBRE 10
16	532 43 61-53	CADENA	85	532 43 69-14	RESORTE
17	532 43 72-82	RODAMIENTO DE BOLAS 6204-3-2RS	86	532 43 73-04	BUJE FD2
18	532 43 61-49	CADENA (LI)	87	532 43 69-48	ARANDELA
19	818 05 10-10	TORNILLO 10 - 24 X 5/8	88	532 43 67-01	TACHONE PAQUETE DE FRICCIÓN
22	532 43 66-96	SOPORTE (LI)	89	532 43 72-99	SEPARADOR FD2
23	818 10 10-08	TORNILLO TORX #10 - 14 X 1/2	90	819 11 14-16	ARANDELA 11/32 X 7/8 X CALIBRE 16
32	532 43 61-51	CADENA	91	532 43 69-24	CONEXIÓN DEL CAMBIO
33	532 43 61-50	RESORTE	94	532 43 69-18	CAMBIO FD2
34	877 10 10-40	PASADOR 5/16 X 2-1/2	95	532 43 68-66	PLATO DE CAMBIO
36	532 43 57-22	EJE	96	532 44 47-17	MUCHAS DE EMBRAYAGE DE DISCO
37	532 43 61-52	RUEDA DE ESPIGAS 14 DIENTE	97	532 43 69-25	CONEXIÓN DEL CAMBIO (PRIMARIA)
39	532 43 04-70	RODAMIENTO DE BOLAS	98	532 44 47-17	TUERCA 1/4 - 28
40	532 43 69-39	BRAZO	101	817 06 06-24	TORNILLO 3/8-16X1-1/2
41	532 10 95-53	INTERRUPTOR CORTA CORRIENTE	102	532 08 67-77	ENHIBRE CORTADOR
43	873 80 05-00	TUERCA 5/16 - 18 UNC	103	532 10 98-69	INTERRUPTOR DEL ASIENTO
44	532 43 66-52	CUBIERTA	104	532 44 47-15	EJE CENTRAL
45	532 43 61-54	RESORTE	105	532 43 61-42	RESORTE C125-H5
47	532 43 69-49	SOPORTE	106	532 19 43-21	SEPARADOR
48	817 54 10-16	TORNILLO.10-24X1.00	107	532 12 47-88	RESORTE 1".ZINC/CAD
51	532 43 67-39	SOPORTE (LI)	108	532 43 67-84	BUJE 5/16 IDX 7/16 OD X 1/2
53	873 90 06-00	TUERCA	109	532 43 64-99	TAPA DEL EJE 1.50 X 1.00
54	532 43 57-26	RODAMIENTO DE BOLAS	110	532 42 84-61	SOPORTE
55	532 44 47-16	CUBIERTA	111	532 12 35-83	CUÑA 2.0 X .1845/.1865
57	532 43 65-59	RUEDA FRICCIÓN	112	818 10 10-12	TORNILLO TORX#10-14 X .750
59	532 44 10-97	AGARRE PLATO	113	873 90 05-00	TUERCA
60	532 43 77-87	PRESIONE PLATO	114	532 43 62-82	RODAMIENTO
62	532 43 77-86	FRENE PLATO	117	532 44 62-00	TORNILLO 10-14
63	532 43 77-85	FRENE PLATO DE PRESIÓN	118	532 44 25-01	CAP
65	532 44 58-14	PLATO MAGISTRAL DE PRESIÓN	119	873 35 06-00	TUERCA 3/8-16 UNC
66	532 43 57-24	PISTADEL RODAMIENTO PARAREFORZARELIMPULSO 20MM			
67	532 43 57-25	PLATO			
68	532 43 57-28	RODAMIENTO DE BOLAS			

NOTA: Las dimensiones de todos los componentes están expresadas en pulgadas americanas.
1 pulgada = 25,4 mm

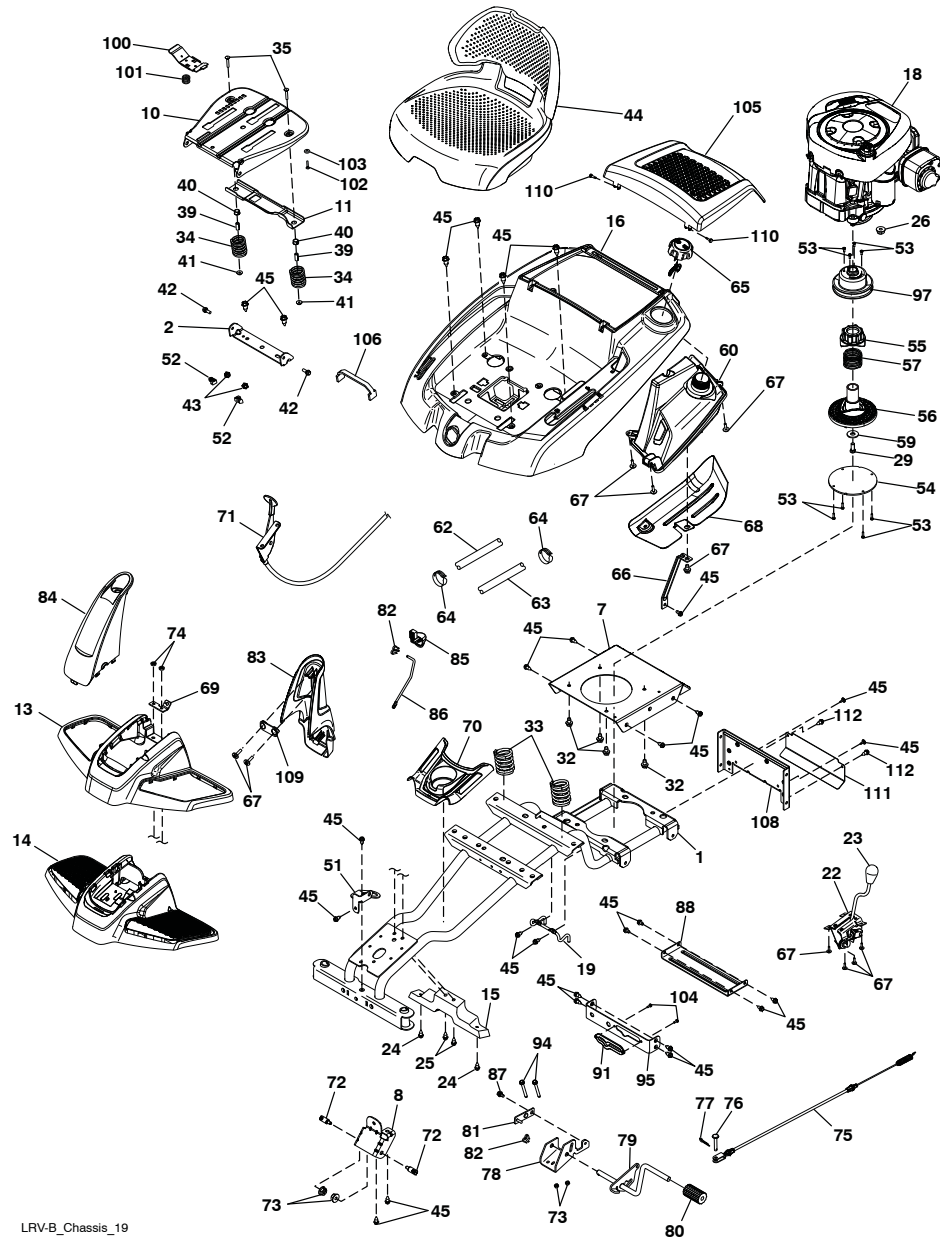


KEY NO.	PART NO.	DESCRIPTION	KEY NO.	PART NO.	DESCRIPTION
1	532 44 21-38	WHEEL ASM (REAR)	70	532 41 15-55	GRIP LEVER
2	532 12 17-48	WASHER, 16 GA.	71	532 43 68-65	TUBE SHIFT LRV
3	812 00 00-01	E-CLIP	72	872 11 04-06	BOLT CARR.
6	532 15 69-72	SPACER AXLE	73	873 68 04-00	NUT CROWNLOCK 1/4-20 UNC
7	874 78 04-28	HCS 1/4-20 X 1-3/4 GR 5 ZD	75	532 43 67-58	BRACKET MOUNT SHIFT
8	532 43 66-95	WELMENT SUPPORT AXLE RH	76	532 44 43-04	HUB SHIFT
9	532 44 19-36	SUBASM FINAL DRIVE	78	532 42 90-55	SPACER NYLON .866 X 1.25 X .250
10	817 00 05-12	SCREW 5/16 - 18 X 3/4	79	874 78 04-12	BOLT.FIN.HEX.1/4-20UNCX.75
11	532 43 67-41	BRACKET.SUPPORT.RH	80	810 04 04-00	WASHER LOCK HVY HLCL SPRING
12	532 43 61-48	CASE CHAIN RH	81	819 09 12-10	WASHER 9/32 X 3/4 X 10 GA.
13	532 43 72-80	BEARING BALL 6207-SRS	84	819 11 16-10	WASHER 11/32 X 1.00 X 10 GA.
14	532 43 71-76	SPROCKET DRIVEN 37 TOOTH	85	532 43 69-14	SPRING FRICTION PACK
15	532 44 25-51	TUBE INPUT HEX	86	532 43 73-04	BUSHING PACK FRICTION FD2
16	532 43 61-53	CHAIN PRIMARY DRIVE	87	532 43 69-48	WASHER PLASTIC
17	532 43 72-82	BEARING BALL 6204-3-2RS	88	532 43 67-01	STUD PACK FRICTION
18	532 43 61-49	CASE CHAIN LH	89	532 43 72-99	SPACER PACK FRICTION FD2
19	818 05 10-10	SCREW TORX 10-24 X 5/8 PAN HEAD TORX	90	819 11 14-16	WASHER.11/32 X 7/8 X 16 GA.
22	532 43 66-96	WELMENT SUPPORT AXLE LH	91	532 43 69-24	SUBASM.LINK.SHIFT
23	818 10 10-08	SCREW TORX #10 - 14 X 1/2	94	532 43 69-18	WELDMENT.SHIFT.FD2
32	532 43 61-51	BLOCK TENSION CHAIN	95	532 43 68-66	PLATE.SHIFT
33	532 43 61-50	SPRING ADJUSTER TENSION	96	532 44 47-17	DRUM CLUTCH MULTI DISC
34	877 10 10-40	PIN CLEVIS 5/16 X 2-1/2	97	532 43 69-25	SUBASM LINK SHIFT PRIMARY
36	532 43 57-22	SHAFT INPUT CLUTCH	98	532 15 03-60	NUT LOCK CENTER 1/4 - 28 FNTHD
37	532 43 61-52	SPROCKET SPLINED 14 TOOTH	101	817 06 06-24	SCREW.3/8-16X1-1/2. SMGML TAP/R
39	532 43 04-70	BEARING BALL	102	532 08 67-77	THREAD.CUTTER
40	532 43 69-39	ARM BRAKE	103	532 10 98-69	SWITCH.SEAT.
41	532 10 95-53	SWITCH INTLK CL MWR GRY 4 TERM	104	532 44 47-15	HUB CENTER
43	873 80 05-00	NUT LOCK HEX W/INSERT 5/16 - 18 UNC	105	532 43 61-42	SPRING WAVE C125-H5
44	532 43 66-52	COVER END HEX	106	532 19 43-21	SPACER RETAINER
45	532 43 61-54	SPRING DRIVE	107	532 12 47-88	PIN COTTER
47	532 43 69-49	BRACKET MOUNT CABLE LRV B	108	532 43 67-84	BUSHING.5/16IDX7/16ODX1/2
48	817 54 10-16	SCREW.HEX.HEAD WASH.10-24X1.00	109	532 43 64-99	CAP.HUB.AXLE.1.50 X 1.00. MS613
51	532 43 67-39	BRACKET SUPPORT LH	110	532 42 84-61	BRACKET SHIFTER FLEX
53	873 90 06-00	LOCK NUT, FLANGED	111	532 12 35-83	KEY.SQUARE.2.0X.1845/.1865
54	532 43 57-26	BEARING BALL	112	818 10 10-12	SCREW TORX #10-14 X .750
55	532 44 47-16	COVER WHEEL CLUTCH	113	873 90 05-00	NUT LOCK HEX FLANGE 5/16-18
57	532 43 65-59	WHEEL FRICTION	114	532 43 62-82	FLANGED BEARING
59	532 44 10-97	PLATE.CLUTCH.DRIVE	117	532 44 62-00	SCREW. TORX SHOULDER 10-14
60	532 43 77-87	PLATE PRESSURE DRIVE	118	532 44 25-01	CAP, TUBE HEX
62	532 43 77-86	PLATE CLUTCH BRAKE	119	873 35 06-00	NUT, HEX JAM 3/8-16 UNC
63	532 43 77-85	PLATE PRESSURE BRAKE			
65	532 44 58-14	PLATE PRESSURE MASTER			
66	532 43 57-24	BEARING THRUST 20MM			
67	532 43 57-25	PLATE THROWOUT			
68	532 43 57-28	BEARING BALL LOOSE			
69	532 43 57-27	COVER CLUTCH			

NOTE: All component dimensions given in U.S. inches
1 inch = 25.4 mm

CORTADORA DE CÉSPED
CHASIS

MODELO NO. WELRVBA30 (96026000101)
PRODUCTO NO. 960 26 00-01

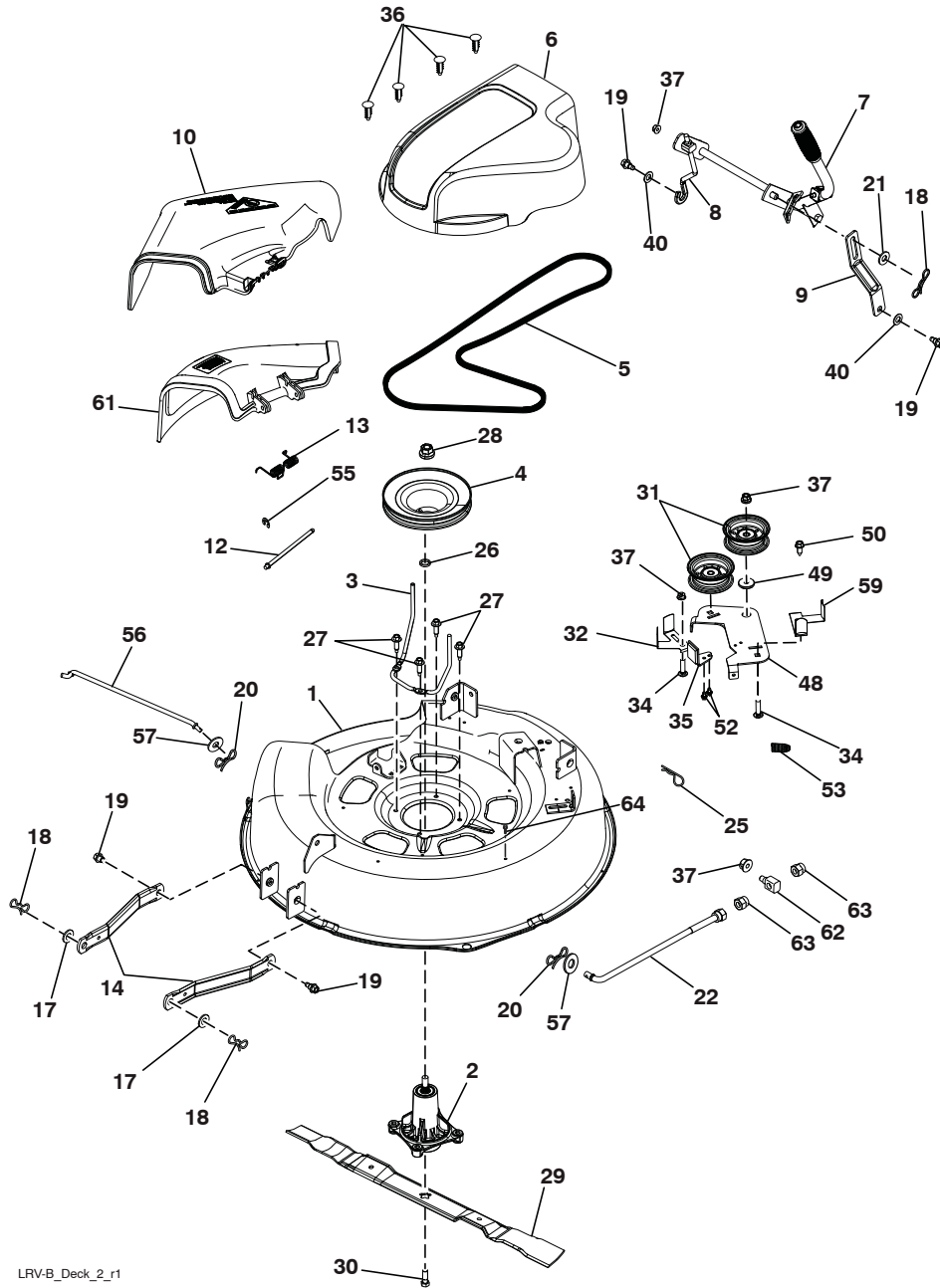


RIDING MOWER
STEERING

MODEL NUMBER WELRVBA (96026000101)
PRODUCT NUMBER 960 26 00-01

KEY NO.	PART NO.	DESCRIPTION
1	532 44 21-39	WHEEL TUBE
2	812 00 00-01	E-CLIP
3	532 18 89-67	WASHER, HARDENED
4	532 12 17-49	WASHER, 1/4 X 3/4
5	532 43 61-81	SPINDLE, RH
6	532 12 49-31	WASHER, HARDENED THRUST
7	532 12 49-37	BUSHING, STEERING COLUMN
9	819 13 14-14	WASHER
10	532 42 80-57	WELDMENT, LWR STRG SHAFT
11	532 43 61-83	LINK, STRNG LH
12	532 43 61-84	LINK, STRNG RH
13	874 78 05-24	BOLT, 5/16-18 X 1 1/2
14	819 11 12-16	WASHER 11/32 X 3/4 X 16 GA
15	873 80 05-00	NUT, 5/16-18
16	532 43 62-82	BUSHING SNAP
17	532 43 61-78	SUPPORT, UPPER STEERING
19	817 00 05-12	BOLT, 5/16-18 X 3/4
20	532 42 80-45	CLIP, RETAINER SPRING
23	532 43 77-47	ADAPTER, STEERING WHEEL
26	532 44 21-40	WHEEL, STEERING
27	532 44 21-41	CAP, STEERING WHEEL
28	532 19 98-49	CLIP, RETAINER SPRING
29	532 43 61-80	SPINDLE, LH
30	532 43 64-99	CAP HUB, AXLE
31	819 34 32-10	WASHER 1-1/16 X 2 X 10GA.
32	817 58 05-20	SCREW HEXWSH THD 5/16-18 X 1-3/4
34	532 43 61-82	SHAFT STEERING UPPER
35	532 44 20-66	BOOT LOWER STEERING WHEEL
36	532 19 60-75	SHAFT EXTENSION STEERING SPLINE
37	874 78 05-80	BOLT FIN HEX 5/16-18 UNC X 5 GR5
38	810 04 05-00	WASHER LOCK HVY HLCL SPR 5/16
39	819 11 38-12	WASHER 11/32 ID X 2 3/8 OD X 12 GA.
41	532 43 65-90	FOAM SHAFT STEERING
42	532 42 10-76	PIN, 5/64 X 3/4 COTTER
43	873 54 05-00	CROWNLOCK NUT 5/16-24 UNF
44	532 42 80-44	BUSHING

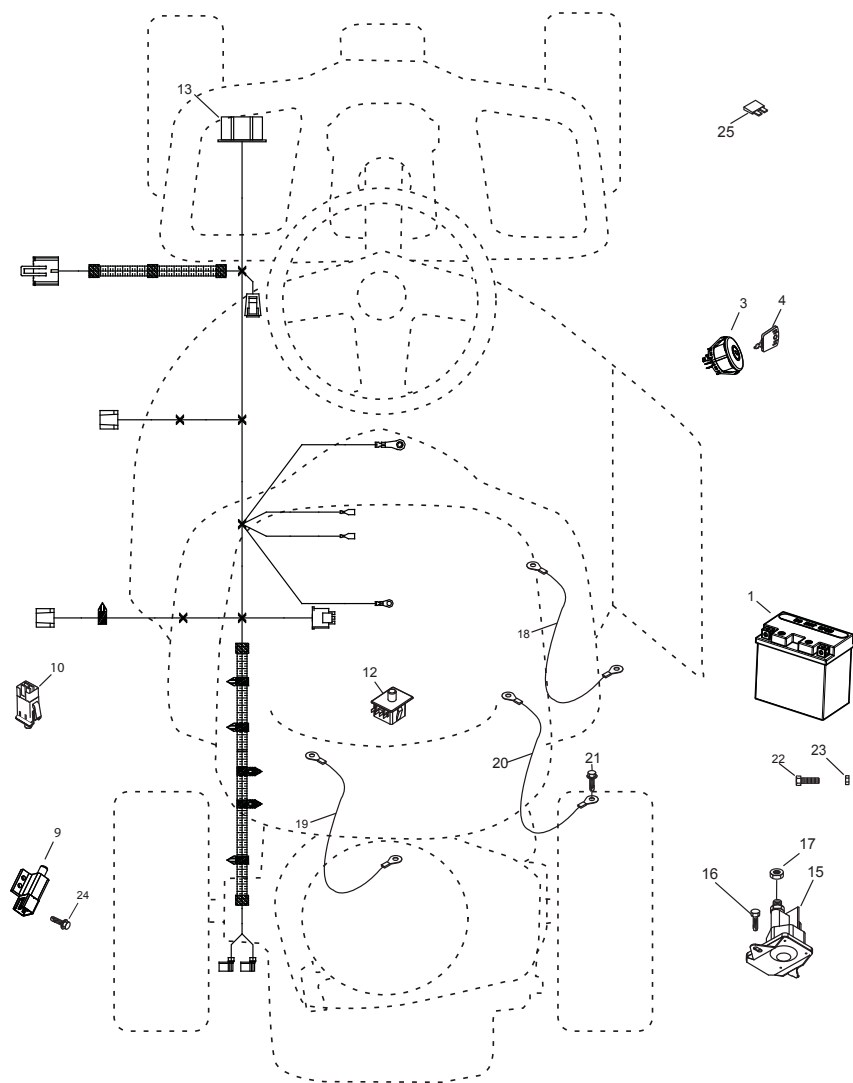
NOTE: All component dimensions given in U.S. inches
1 inch = 25.4 mm



CÓDIGO NO.	PIEZA NO.	DESCRIPCIÓN
1	532 43 65-51	BATERÍA
3	532 19 33-50	INTERRUPTOR CORTA CORRIENTE A PRESIÓN
4	532 41 19-33	LLAVE/CADENA
9	532 10 95-53	INTERRUPTOR
10	532 17 61-38	INTERRUPTOR
12	532 19 27-49	INTERRUPTOR DEL ASIENTO
13	532 43 72-28	CABLEADO DEL TABLERO DE ENCENDIDO
15	532 19 25-07	SOLENOIDE
16	817 72 04-08	TORNILLO 1/4-20 X 1/2 TY23
17	873 51 04-00	TUERCA 1/4-20 UNC
18	532 41 66-94	CABLE A BATERÍA
19	532 42 12-99	CABLE
20	532 42 12-98	CABLE A TIERRA
21	817 06 05-12	TORNILLO 5/16-18 X 3/4
22	874 35 05-99	TORNILLO M5X0.8.9MM
23	532 43 81-22	TUERCA M5
24	818 10 10-12	TORNILLO TORX #10-14 X .750
25	532 44 16-22	FUSIBLE, 10

NOTA: Las dimensiones de todos los componentes están expresadas en pulgadas americanas.
1 pulgada = 25,4 mm

LRV2

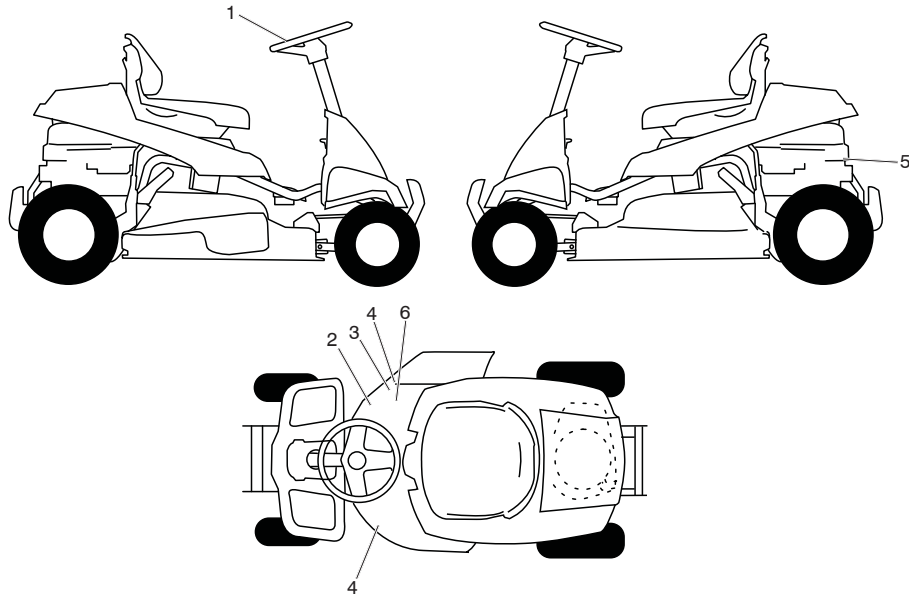


KEY NO.	PART NO.	DESCRIPTION
1	532 43 68-48	DECK
2	532 19 28-70	MANDREL ASM
3	532 43 68-56	KEEPER, BELT
4	532 43 68-55	PULLEY, MANDREL
5	532 44 15-97	BELT
6	532 43 68-63	COVER, MANDREL
7	532 43 71-44	LIFT ASM, DECK
8	532 42 91-95	LINK, LIFT ADJUST
9	532 42 93-97	LINK, ARM LIFT FIXED
10	532 43 96-38	DEFLECTOR
12	532 43 66-47	PIN, HINGE
13	532 43 74-62	SPRING, TORSION
14	532 19 51-85	ARM, MOWER SUPPORT
17	819 19 19-12	WASHER
18	532 19 42-09	PIN
19	532 19 65-39	BOLT, SHOULDER
20	532 19 42-08	PIN COTTER 5/16 BOW TIE LOCK
21	819 17 19-12	WASHER 17/32 X 1-3/16 X 12 GA
22	532 44 15-98	LINK ASM DECK
25	532 12 47-88	RETAINER SPRING 1"
26	532 18 76-90	SPACER, MANDREL
27	532 17 39-84	BOLT, MANDREL
28	532 40 02-34	NUT FLANGE LOCK TOP
29	532 41 92-73	BLADE
30	532 19 30-03	BOLT, BLADE
31	532 19 31-97	PULLEY, IDLER
32	532 14 10-43	GUARD, IDLER TUV
34	872 11 06-12	BOLT, 3/8-16 X 1 1/2
35	532 19 94-70	ARM, BRAKE
36	532 13 77-29	SCREW THD ROLL 1/4-20 X 5/8
37	873 90 06-00	NUT, 3/8-16 FLANGE
40	819 17 16-16	WASHER, 16 GA.
48	532 43 68-57	ARM CLUTCHING
49	532 19 90-92	SPACER RETAINER
50	817 00 06-16	SCREW 3/8-16 X 1
52	817 60 04-06	SCREW 1/4-20 X 3/8
53	532 40 18-72	SPRING RETURN DECK
55	532 43 79-88	E-RING 5/16
56	532 43 68-62	ROD ANTI-SWAY
57	819 13 13-12	WASHER 13/32 X 13/16 X 12 GA
59	532 43 68-58	GUARD TUV IDLER
61	532 43 79-47	MULCH COVER ASM
62	532 17 62-05	TRUNION SUSPENSION ARM
63	532 17 59-94	NUT LIFT LINK 7/16-20
64	817 67 06-08	SCREW THDROL 3/8-16 X 1/2

NOTE: All component dimensions given in U.S. inches
1 inch = 25.4 mm

**RIDING MOWER
DECALS**

**MODEL NUMBER WELRVBA (96026000101)
PRODUCT NUMBER 960 26 00-01**



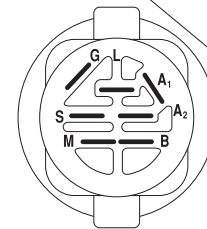
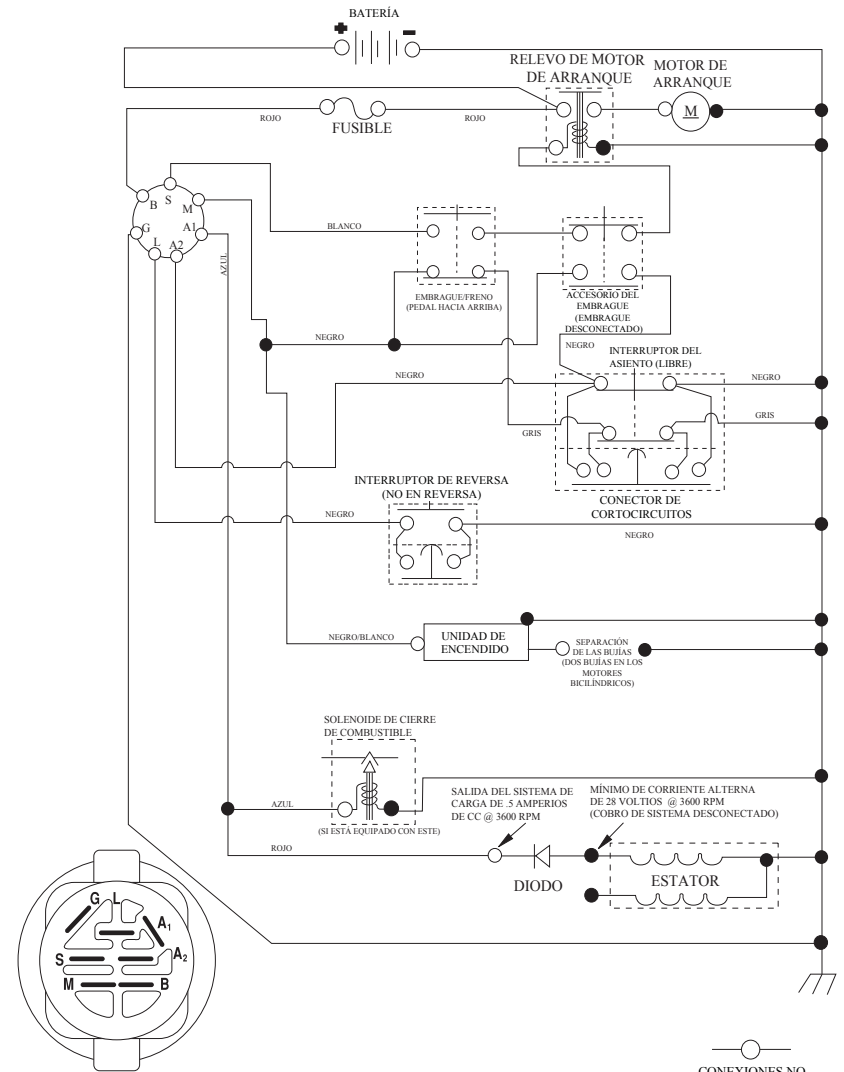
KEY NO.	PART NO.	DESCRIPTION
1	532 44 18-21	DECAL, STEERING WHEEL
2	532 44 14-97	DECAL, V-BELT SCH 30"
3	532 42 51-12	DECAL, WARN. DEFLECT/CTFGR
4	532 44 07-80	DECAL, DECK/DEFLECTOR
5	532 40 88-06	DECAL, ENGINE
6	532 17 05-63	DECAL, MOWER WARN
--	532 44 57-85	MANUAL OPERATORS ENGLISH/SPANISH
--	532 44 57-87	MANUAL PARTS ENGLISH/SPANISH

NOTE: All component dimensions given in U.S. inches
1 inch = 25.4 mm

**CORTADORA DE CÉSPED
DIAGRAMA**

**MODELO NO. WELRVBA30 (96026000101)
PRODUCTO NO. 960 26 00-01**

SCH24-S



INTERRUPTOR DE ENCENDIDO

POSICIÓN	CIRCUITO «MARCA»
APAGADO	M+G+A1
PONER EN FUNCIONAMIENTO ANULAR	B+A1
PONER EN FUNCIONAMIENTO	B+A1 L+A2
ARRANCAR	B+S+A1

NOTA SOBRE LAS ABRAZADERAS DE AISLAMIENTO DEL CABLEADO: SI SE QUITAN LAS ABRAZADERAS DE AISLAMIENTO DEL CABLEADO PARA HACER EL MANTENIMIENTO DE LA UNIDAD, SE LAS DEBERÁ INSTALAR NUEVAMENTE PARA PROTEGER EL CABLEADO ADECUADAMENTE.

○
CONEXIONES NO
DESMONTABLES

●
CONEXIONES
DESMONTABLES

Free Manuals Download Website

<http://myh66.com>

<http://usermanuals.us>

<http://www.somanuals.com>

<http://www.4manuals.cc>

<http://www.manual-lib.com>

<http://www.404manual.com>

<http://www.luxmanual.com>

<http://aubethermostatmanual.com>

Golf course search by state

<http://golfingnear.com>

Email search by domain

<http://emailbydomain.com>

Auto manuals search

<http://auto.somanuals.com>

TV manuals search

<http://tv.somanuals.com>