

TOSHIBA

Leading Innovation >>>

Toshiba Automatic Backup Portable Hard Drive User's Manual

English/Español

GMAA00388010 / 593718-A1
04/12

Regulatory Information

FCC Information



Product Name: Toshiba Automatic Backup Portable Hard Drive

FCC notice “Declaration of Conformity Information”

This product is in conformance with Part 15 of the FCC Rules and Regulations for Information Technology Equipment. Operation of this product is subject to the following two conditions: (1) this device may not cause harmful interference, and (2) this device must accept any interference received, including interference that may cause undesired operation.

NOTE

Any changes or modifications made to the device, connection method and/or cables may void the users authority to operate this device.

FCC Conditions

The device has been tested and found to comply with the limits for a Class B digital device, pursuant to Part 15 of the FCC Rules. These limits are designed to provide reasonable protection against harmful interference in residential installation. This device generates uses and can radiate radio frequency energy and, if not installed and used in accordance with the instructions, may cause harmful interference to television and radio communications. However, there is no guarantee that interference will not occur in a particular installation.

Contact

Address: TOSHIBA America Information Systems, Inc.
9740 Irvine Boulevard
Irvine, California 92618-1697
Telephone: (949) 583-3000

Definitions and Introduction

Definitions

To ensure this user guide is easily understandable, the following terms, as defined below, are used throughout this user guide.

Backup and Restore

Data can be lost due to damages to your hard drive or corruption by viruses. It can also be accidentally deleted or stolen. Backing up refers to making extra copies of data for safekeeping. Restoring refers to recovering the lost or corrupted files using the backed up data.

Making a backup of your content simply copies the content from your computer to your Toshiba Automatic Backup Portable Hard Drive and does not delete any content from the computer's hard drive.

Restoring your content from a backup simply copies it from your Toshiba Automatic Backup Portable Hard Drive to your computer, and does not delete any content from the Toshiba Automatic Backup Portable Hard Drive.

NOTE

The Toshiba Automatic Backup Portable Hard Drive does not erase anything on your computer's hard drive during backup. It simply copies the content to the Toshiba Automatic Backup Portable Hard Drive from the computer. Similarly, nothing is deleted from the Toshiba Automatic Backup Portable Hard Drive during a restore. Contents are simply copied (i.e. restored) from the Toshiba Automatic Backup Portable Hard Drive to your computer.

During future (i.e. subsequent) backups, all new content and other content that has been modified since the last backup will be copied to the Toshiba Automatic Backup Portable Hard Drive. During this process any older files will be replaced (i.e. overwritten) with newer revisions.

Content

The Toshiba Automatic Backup Portable Hard Drive has been developed to back up only the data that you have created or copied to your computer – photos, movies, music and files. In this guide, we refer to this data as content. The Toshiba Automatic Backup Portable Hard Drive does not back up your operating system or software (e.g. Windows®).

Copyright statement

This guide is copyrighted by Toshiba America Information Systems, Inc with all rights reserved. Under the copyright laws, this guide cannot be reproduced in any form without the prior written permission of Toshiba. No patent liability is assumed, however, with respect to the use of the information contained herein.

©2012 Toshiba America Information Systems, Inc. All rights reserved.

Trademarks

Microsoft, Outlook, Windows, and Windows Media are either registered trademarks or trademarks of Microsoft Corporation in the United States and/or other countries.

All other brand and product names are trademarks or registered trademarks of their respective companies.

Contents

Chapter 1: Welcome to NTI Pocket Data Backup	6
Overview	6
Package contents	6
Running Pocket Data Backup	7
Overview of the Main Screen	7
Chapter 2: How to Back Up.....	8
Chapter 3: How to Restore.....	10
If you need further assistance	13
Before you contact Toshiba	13
Contacting Toshiba	13

Chapter 1

Welcome to NTI Pocket Data Backup

Overview

The NTI Pocket Data Backup is pre-loaded in the Toshiba Automatic Backup Portable Hard Drive.

Pocket Data Backup allows Windows® users to back up their files to their Toshiba Automatic Backup Portable Hard Drive. It is an easy-to-use, self-contained backup app that runs from the Toshiba Automatic Backup Portable Hard Drive where it resides. Protect your photos, music, videos, and various data files in their native format for easy retrieval.

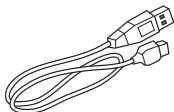
After initial setup, Pocket Data Backup will start automatically each time you attach the Toshiba Automatic Backup Portable Hard Drive.

Package contents

Check to make sure you have all of the following items:



Toshiba Automatic Backup Portable Hard Drive



USB cable



Quick Installation Guide

Running Pocket Data Backup

Double-click **PocketDataBackup.exe** on the Toshiba Automatic Backup Portable Hard Drive.

Overview of the Main Screen

This screen allows the user to choose to back up data or to restore data from your backup.



(Sample Image) Main Screen

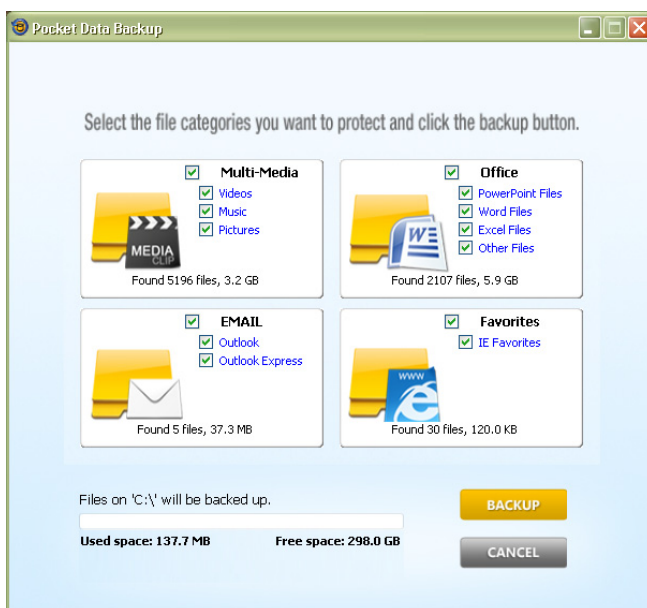
The capacity and current usage of the Toshiba Automatic Backup Portable Hard Drive is displayed at the bottom of the window.

The Restore button will be disabled (grayed out) if no backup data is detected.

Chapter 2

How to Back Up

- 1 Click the **BACKUP** button on the main screen.
The following window will open to make your backup selection.



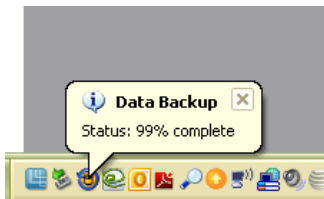
(Sample Image) Backup window

Select the file categories you wish to back up with the checkboxes next to the categories.

Files on your primary boot volume will be scanned for the selected files and the number of items and the total amount of data found will be shown below each category.

Click the **Backup** button to begin backing up. All data will be backed up to the Toshiba Automatic Backup Portable Hard Drive where the Pocket Data Backup application resides.

Once the backup is complete, a small startup app will be installed on your Windows® PC which will allow Pocket Data Backup to automatically start backing up the next time the Toshiba Automatic Backup Portable Hard Drive is plugged in. A Pocket Data Backup icon will appear in the notification area of your task bar when it is installed. A balloon showing the backup progress will appear during backups.



(Sample Image) Backup progress

Chapter 3

How to Restore

- 1 Click on the **Restore** button on the main screen.
Use either the **EZ Restore** or **Advanced Restore** option to restore your files.

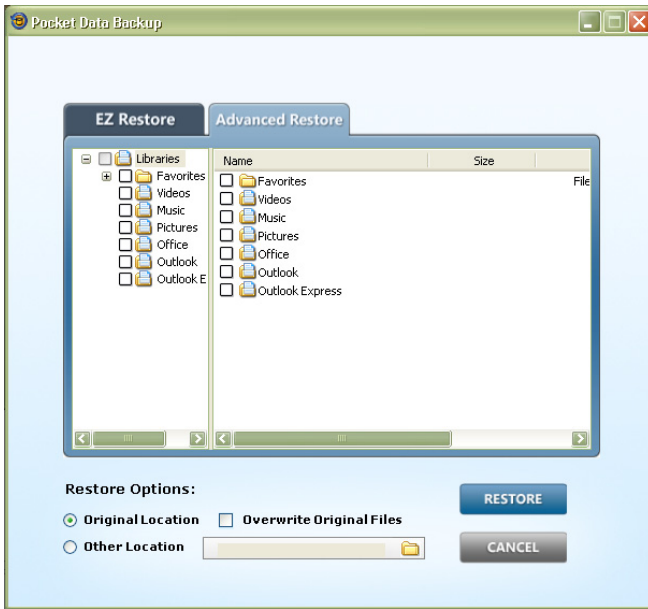
To restore using the EZ Restore option:



(Sample Image) EZ Restore tab

Select the categories of files that you want to restore. The categories of files are searched on your backup.

To restore using the Advanced Restore option:



(Sample Image) Advanced Restore tab

Select entire categories from the left pane or highlight the category to see a list of all the files in the category on the right pane. The files on the right pane can be selected individually to restore single or a few select files.

Next, select where to restore the files by choosing either **Original Location** or a **Different Location**. When restoring to the files' original location, select **Overwrite Original Files** to replace existing files with the files from the backup.

A dialog will appear to allow you to choose a different location when the **Different Location** radio button is selected.

Click **Restore** to begin restoring the files.

If you need further assistance

Contacting Toshiba

Toshiba's Technical Support Web site

support.toshiba.com

Toshiba voice contact

Toshiba Customer Support Center:

Within the United States at (888) 592-0944

Outside the United States at (949) 583-3305

TOSHIBA

Leading Innovation >>>

Disco duro portátil para
copias de seguridad
automáticas de Toshiba
Manual del usuario

Información reglamentaria

Información de la FCC



Nombre del producto: Disco duro portátil para copias de seguridad automáticas de Toshiba

Aviso de la FCC “Información sobre la declaración de conformidad”

Este equipo cumple con la Parte 15 de las normas de la Comisión Federal de Comunicaciones de Estados Unidos (*Federal Communications Commission* o FCC) para los equipos de tecnología de la información. El funcionamiento de este producto está sujeto a las siguientes dos condiciones: (1) este dispositivo no debe ocasionar interferencias perjudiciales y (2) este dispositivo debe aceptar toda interferencia, incluidas aquellas que puedan comprometer su funcionamiento.

NOTA

Cualquier cambio o modificación del dispositivo, su método de conexión y/o los cables pueden invalidar el derecho del usuario a utilizar el equipo.

Requisitos de la FCC

El dispositivo se probó y se comprobó que cumple con los límites para dispositivos digitales de Clase B, en virtud de la Parte 15 de las normas de la FCC. Estos límites están diseñados para proporcionar una protección razonable contra interferencias perjudiciales en una instalación residencial. Este dispositivo genera, utiliza y puede irradiar energía de radiofrecuencia y, si no se instala y utiliza conforme a las instrucciones, puede provocar interferencias perjudiciales en comunicaciones de radio y televisión. Sin embargo, no se garantiza que no habrá interferencias en una instalación en particular.

Contacto

Dirección: TOSHIBA America Information Systems, Inc.
9740 Irvine Boulevard
Irvine, California 92618-1697
Teléfono: (949) 583-3000

Definiciones e introducción

Definiciones

Para garantizar que esta guía se comprenda fácilmente los siguientes términos, como se definen a continuación, se usarán a través de ella.

Hacer copias de seguridad y restaurar

Los daños al disco duro o la corrupción por virus pueden causar pérdida de datos, los cuales también pueden ser borrados accidentalmente o robados. Hacer copias de seguridad se refiere al proceso de realizar copias adicionales de los datos para salvaguardarlos. Restaurar se refiere a la recuperación de archivos perdidos o corrompidos usando copias de seguridad de los datos.

Al hacer una copia de seguridad simplemente se copia el contenido de su computadora en el Disco duro portátil para copias de seguridad automáticas de Toshiba, sin eliminar ningún contenido del disco duro de la computadora.

Al restaurar el contenido desde una copia de seguridad simplemente se copia el contenido del Disco duro portátil para copias de seguridad automáticas de Toshiba en la computadora sin eliminar ningún contenido de este disco.

NOTA

El Disco duro portátil para copias de seguridad automáticas de Toshiba no elimina nada en el disco duro de la computadora durante del proceso de hacer copias de seguridad. Simplemente copia el contenido de la computadora en el Disco duro portátil para copias de seguridad automáticas de Toshiba. Igualmente, durante la restauración no se elimina ninguna información en el Disco duro portátil para copias de seguridad automáticas de Toshiba. El contenido simplemente se copia (es decir, se restaura) en su computadora desde el Disco duro portátil para copias de seguridad automáticas de Toshiba.

Posteriormente cuando se hagan copias de seguridad todo el contenido nuevo y el contenido que se haya modificado desde la última copia de seguridad se copiarán en el Disco duro portátil para copias de seguridad automáticas de Toshiba. Durante este proceso todos los archivos viejos se remplazan (es decir, se sobrescriben) con las revisiones nuevas.

Contenido

El Disco duro portátil para copias de seguridad automáticas de Toshiba fue diseñado para hacer copias de seguridad solamente de los datos creados o copiados por usted en la computadora – fotos, películas, música y archivos. En esta guía usamos la expresión “contenido” para referirnos a estos datos. El Disco duro portátil para copias de seguridad automáticas de Toshiba no hace copias de seguridad del sistema operativo o del software (por ejemplo, Windows).

Declaración de derechos de autor

Los derechos de autor de esta guía son propiedad de Toshiba America Information Systems, Inc que se reserva todos los derechos. De acuerdo con las leyes de derechos de autor, esta guía no puede reproducirse en forma alguna sin el permiso previo y por escrito de Toshiba. Sin embargo, Toshiba no asume ninguna responsabilidad de patente respecto al uso de la información incluida en este manual.

©2012 Toshiba America Information Systems, Inc. Todos los derechos reservados.

Marcas comerciales

Microsoft, Windows y Windows Vista son marcas registradas o marcas comerciales de Microsoft Corporation en Estados Unidos y/u otros países.

Otros nombres de marcas y productos son marcas comerciales o marcas registradas de sus respectivas compañías.

Contenido

Capítulo 1: Bienvenido al programa de copias de seguridad	
NTI Pocket Data Backup.....	6
Aspectos generales	6
Contenido de la caja.....	7
Cómo ejecutar el programa Pocket Data Backup	7
Esquema general de la pantalla principal	7
Capítulo 2: Cómo hacer copias de seguridad.....	8
Capítulo 3: Cómo restaurar datos.....	10
Si necesita ayuda adicional	13
Contacto con Toshiba	13

Capítulo 1

Bienvenido al programa de copias de seguridad NTI Pocket Data Backup

Aspectos generales

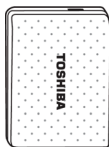
El programa de copias de seguridad NTI Pocket Data Backup viene incorporado en el Disco duro portátil para copias de seguridad automáticas de Toshiba.

El programa Pocket Data Backup permite que los usuarios de Windows® hagan copias de seguridad de sus archivos en el Disco duro portátil para copias de seguridad automáticas de Toshiba. Es una aplicación autónoma para hacer copias de seguridad que es fácil de usar y funciona desde el Disco duro portátil para copias de seguridad automáticas de Toshiba al que está integrada. Proteja sus fotos, música, videos y otros archivos de datos en su formato original para acceder a ellos fácilmente.

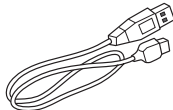
Después de la configuración inicial el programa Pocket Data Backup se iniciará automáticamente cada vez que conecte el Disco duro portátil para copias de seguridad automáticas de Toshiba.

Contenido de la caja

Compruebe que la caja contenga todos los artículos siguientes:



Disco duro portátil para copias de seguridad automáticas de Toshiba



Cable USB



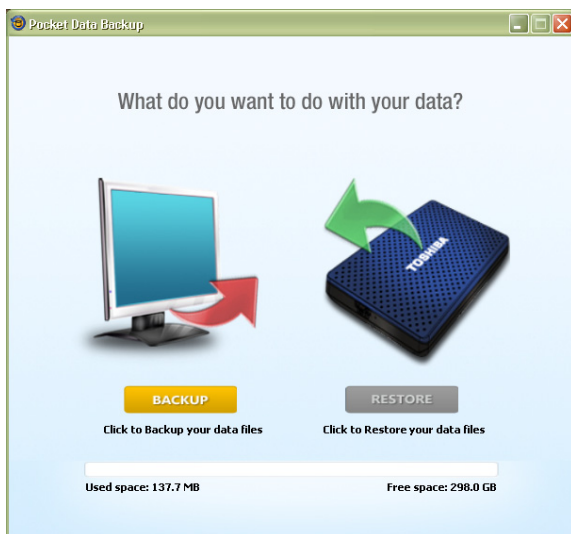
Guía de instalación rápida

Cómo ejecutar el programa Pocket Data Backup

Haga doble clic en **PocketDataBackup.exe** en el Disco duro portátil para copias de seguridad automáticas de Toshiba.

Esquema general de la pantalla principal

Esta pantalla permite que los usuarios seleccionen hacer copias de seguridad o restaurar datos desde las copias de seguridad.



(Imagen de muestra) Pantalla principal

La capacidad y el uso actual del Disco duro portátil para copias de seguridad automáticas de Toshiba aparecen en la parte inferior de esta pantalla.

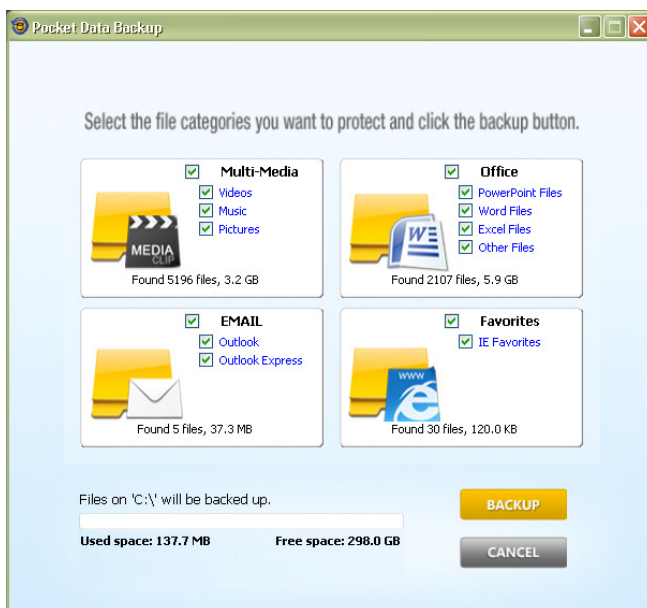
Si no se detecta ninguna información para restaurar el botón Restaurar estará deshabilitado (atenuado).

Capítulo 2

Cómo hacer copias de seguridad

- 1 Haga clic en el botón **Backup** (Hacer copias de seguridad) en la pantalla principal.

Aparece la siguiente pantalla donde se seleccionan los datos a copiar.



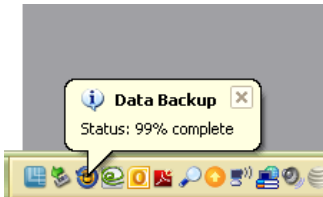
(Imagen de muestra) Ventana Copiado de seguridad

Seleccione las categorías de archivos de los que desea hacer copias de seguridad marcando las casillas de verificación ubicadas al lado de las categorías.

Se escanea el volumen principal de arranque en búsqueda de los archivos, y el número de elementos y la cantidad total de datos encontrados se muestra debajo de cada categoría.

Haga clic en el botón **Backup** (Hacer copias de seguridad) para empezar a hacer copias de seguridad. Se hacen copias de seguridad de todos los datos en el Disco duro portátil para copias de seguridad automáticas de Toshiba donde reside la aplicación Pocket Data Backup.

Cuando finaliza el proceso de copiado, se instala una pequeña aplicación de inicio en su computadora Windows que permite que el programa Pocket Data Backup empiece a hacer copias de seguridad automáticamente la próxima vez que se conecte el Disco duro portátil para copias de seguridad automáticas de Toshiba. El ícono del programa Pocket Data Backup aparece en el área de notificación de la barra de tareas cuando el programa está instalado. Durante el proceso del copiado de seguridad aparece un globo que muestra el progreso.



(Imagen de muestra) Progreso del copiado de seguridad

Capítulo 3

Cómo restaurar datos

- 1 Haga clic en el botón **Restore** (Restaurar) en la pantalla principal.
Para restaurar los archivos puede usar la opción de restauración fácil, EZ Restore, o la opción avanzada, Advanced Restore.

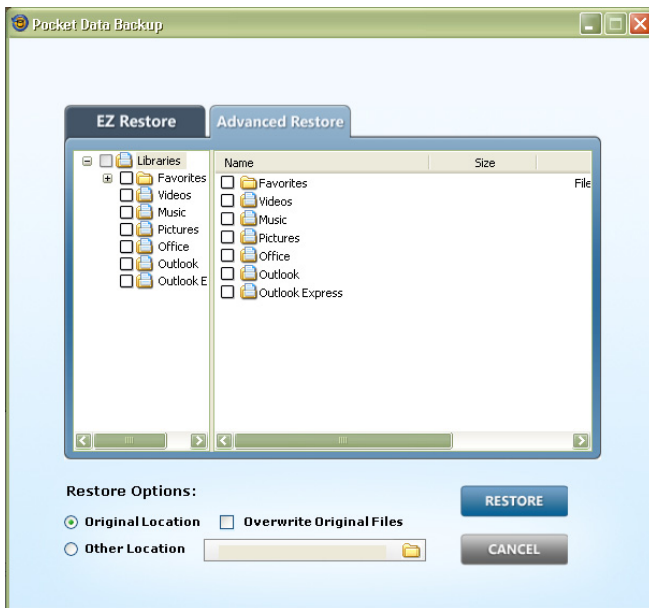
Para restaurar usando EZ Restore:



(Imagen de muestra) Ficha EZ Restore

Seleccione las categorías de archivos que desea restaurar. Estas categorías se buscan en las copias de seguridad.

Para restaurar usando la opción Advanced Restore:



(Imagen de muestra) Ficha Advanced Restore

Seleccione categorías enteras de archivos en el panel de la izquierda o resalte la categoría para ver una lista completa de los archivos contenidos en esa categoría en el panel de la derecha. Los archivos en el panel de la derecha se pueden seleccionar individualmente para restaurar un solo archivo o una selección de pocos archivos.

A continuación escoja el lugar donde desea restaurar los archivos seleccionando ya sea **Original Location** (Ubicación original) o **Different Location** (Ubicación diferente). Cuando restaure los archivos en la ubicación original seleccione **Overwrite Original Files** (Sobrescribir archivos originales) para reemplazar los archivos existentes con los archivos de las copias de seguridad.

Cuando seleccione el botón **Different Location** (Ubicación diferente) aparecerá un cuadro de diálogo que le permite seleccionar una ubicación diferente.

Haga clic en **Restore** (Restaurar) para empezar a restaurar los archivos.

Si necesita ayuda adicional

Contacto con Toshiba

Sitio web de asistencia técnica de Toshiba

support.toshiba.com

Contacto telefónico con Toshiba

Centro de asistencia al cliente de Toshiba:

Al (888) 592-0944 dentro de Estados Unidos

Al (949) 583-3305 desde fuera de Estados Unidos

Free Manuals Download Website

<http://myh66.com>

<http://usermanuals.us>

<http://www.somanuals.com>

<http://www.4manuals.cc>

<http://www.manual-lib.com>

<http://www.404manual.com>

<http://www.luxmanual.com>

<http://aubethermostatmanual.com>

Golf course search by state

<http://golfingnear.com>

Email search by domain

<http://emailbydomain.com>

Auto manuals search

<http://auto.somanuals.com>

TV manuals search

<http://tv.somanuals.com>