

Owner's Manual

Warranty
Registration:
register online today for a
chance to win a FREE Tripp Lite
product—www.tripplite.com/warranty



USB 2.0/eSATA External 3.5” SATA Hard Drive Enclosure

Model: U258-035



1111 W. 35th Street, Chicago, IL 60609 USA
www.tripplite.com/support

Features

- Supports SATA data transfer rates of up to 3 Gbps
- Supports Hi-Speed USB 2.0 data transfer rates of up to 480 Mbps
- Sturdy aluminum case protects drive and facilitates cooling
- Fits standard 3.5” SATA drives
- Windows® 2000/XP/Vista/7 and Mac® 10 (and above) compatible
- Plug-and-play, hot-swappable
- Lifetime limited warranty

Specifications

- SATA compatible
- Hi-Speed USB 2.0 and USB 1.1 compliant
- FCC and CE certified
- 15-Pin and 7-Pin L-Type SATA connectors
- 7-Pin eSATA connector
- USB 2.0 Type-B connector
- DC Power Jack – 12V, 2A
- 1.5 x 8.75 x 5 (HxWxD, in.)
- 12.8 oz.

System Requirements

- Available USB port, or eSATA enabled computer and available eSATA port
- Windows 2000/XP/Vista/7
- Mac OS10 and above

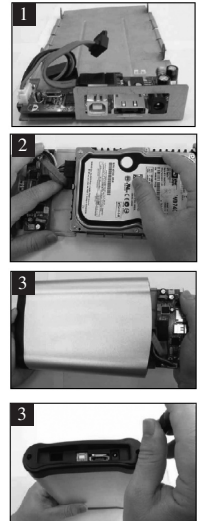
Package Contents

- U258-035 External Enclosure
- External Enclosure Stand
- USB A/B Device Cable
- 7-Pin eSATA Cable
- External Power Supply
- Screw Kit
- Owner's Manual

Installation

Note: Prior to installation, make a copy of your data to avoid any data loss should a mistake be made during the install.

1. Remove the 3.5” chassis from the U258-035 enclosure.
2. Connect the 15-Pin and 7-Pin SATA connectors to the corresponding SATA ports on the 3.5” hard drive.
3. Slide the chassis back into the U258-035 enclosure. Secure the chassis to the enclosure using the provided screws.
4. Connect the included USB cable or 7-Pin eSATA cable from the U258-035 to your computer.
5. Connect the included power supply to the U258-035, and then plug it into an appropriate power source.
6. Turn on the U258-035 using the On/Off rocker switch on the unit.



LIFETIME LIMITED WARRANTY

Seller warrants this product, if used in accordance with all applicable instructions, to be free from original defects in material and workmanship for its lifetime. If the product should prove defective in material or workmanship within that period, seller will repair or replace the product, at its sole discretion. Service under this Warranty can only be obtained by your delivering or shipping the product (with all shipping or delivery charges prepaid) to:

Tripp Lite, 1111 W. 35th Street, Chicago, IL 60609. Seller will pay return shipping charges.

THIS WARRANTY DOES NOT APPLY TO NORMAL WEAR OR TO DAMAGE RESULTING FROM ACCIDENT, MISUSE, ABUSE OR NEGLIGENCE. SELLER MAKES NO EXPRESS WARRANTIES OTHER THAN THE WARRANTY EXPRESSLY SET FORTH HEREIN. EXCEPT TO THE EXTENT PROHIBITED BY APPLICABLE LAW, ALL IMPLIED WARRANTIES, INCLUDING ALL WARRANTIES OF MERCHANTABILITY OR FITNESS, ARE LIMITED IN DURATION TO THE WARRANTY PERIOD SET FORTH ABOVE; AND THIS WARRANTY EXPRESSLY EXCLUDES ALL INCIDENTAL AND CONSEQUENTIAL DAMAGES. (Some states do not allow limitations on how long an implied warranty lasts, and some states do not allow the exclusion or limitation of incidental or consequential damages, so the above limitations or exclusions may not apply to you. This Warranty gives you specific legal rights, and you may have other rights which vary from jurisdiction to jurisdiction.)

TRIPP LITE; 1111 W. 35th Street; Chicago, IL 60609

WARNING: The individual user should take care to determine prior to use whether this device is suitable, adequate or safe for the use intended. Since individual applications are subject to great variation, the manufacturer makes no representation or warranty as to the suitability or fitness of these devices for any specific application.

WARRANTY REGISTRATION

Visit www.tripplite.com/warranty today to register the warranty for your new Tripp Lite product. You'll be automatically entered into a drawing for a chance to win a FREE Tripp Lite product!*

* No purchase necessary. Void where prohibited. Some restrictions apply. See website for details.

WARNING!

Use of this equipment in life support applications where failure of this equipment can reasonably be expected to cause the failure of the life support equipment or to significantly affect its safety or effectiveness is not recommended. Do not use this equipment in the presence of a flammable anesthetic mixture with air, oxygen or nitrous oxide.

WEEE Compliance Information for Tripp Lite Customers and Recyclers (European Union)

Under the Waste Electrical and Electronic Equipment (WEEE) Directive and implementing regulations, when customers buy new electrical and electronic equipment from Tripp Lite they are entitled to:

- Send old equipment for recycling on a one-for-one, like-for-like basis (this varies depending on the country)
 - Send the new equipment back for recycling when this ultimately becomes waste
- Tripp Lite follows a policy of continuous improvement. Product specifications are subject to change without notice.

200909073 93-2940-EN

Manual del propietario

Caja para disco duro externo eSATA de 3,5” (8,8 cm) USB 2.0

Modelo: U258-035



Características

- Soporta velocidades de transferencia de datos SATA de hasta 3 Gbps
- Soporta velocidades de transferencia de datos USB 2.0 de alta velocidad de hasta 480 Mbps
- El robusto gabinete de aluminio protege el disco y facilita la ventilación
- Acomoda discos SATA de 3,5” (6,3 cm) estándar
- Compatible con Windows® 2000/XP/Vista/7 y Mac® 10 (y superiores)
- Conecte-y-Use (Plug and Play), cambio en operación (Hot Swappable)
- Garantía limitada de por vida

Manuel du propriétaire

Armoire de stockage SATA de 3,5 po externe USB 2.0/eSATA

Modèle : U258-035



Caractéristiques

- Peut accueillir des taux de transfert de données SATA allant jusqu'à 3 Gbps
- Peut accueillir des taux de transfert de données USB 2.0 haute vitesse allant jusqu'à 480 Mbps
- Boîtier résistant en aluminium protège le lecteur et favorise le refroidissement
- S'ajuste aux lecteurs SATA de 3,5 po standards
- Compatible à Windows® 2000/XP/Vista/7 et Mac® 10 (et supérieur)
- Prêt à l'emploi, remplaçable à chaud
- Garantie à vie limitée

Especificaciones

- Compatible con SATA
- Compatible con USB 2.0 y USB 1.1 de alta velocidad
- Certificado FCC y CE
- Conectores SATA tipo L de 7 y 15 clavijas
- Conector eSATA de 7 clavijas
- Conector USB 2.0 tipo B
- Enchufe de alimentación de CD – 12V, 2A
- 1,5 x 8,75 x 5 pulg/3,8 x 22,2 x 12,7 cm (AxAnxP.)
- 12,8 oz (0,3 l)

Requisitos del sistema

- Puerto USB disponible, o computadora con eSATA habilitado y puerto eSATA disponible
- Windows 2000/XP/Vista/7
- Mac OS 10 (y superior)

Contenidos del paquete

- Caja externa U258-035
- Soporte para caja externa
- Cable para dispositivo USB A/B
- Cable eSATA de 7 clavijas
- Fuente de alimentación externa
- Juego de tornillos
- Manual del propietario

Instalación

Nota: Antes de realizar la instalación, haga una copia de sus datos para evitar cualquier pérdida de datos en caso de que se produzca un error durante la instalación.

1. Remueva el chasis de 3,5" (8,8 cm) de la caja U258-035.
2. Conecte los conectores SATA de 15 y 7 clavijas a los puertos SATA correspondientes en el disco duro de 3,5" (8,8 cm).
3. Vuelva a deslizar el chasis en el estante U258-035. Asegure el chasis a la caja usando los tornillos incluidos.
4. Conecte el cable USB incluido o el cable eSATA de 7 clavijas de la U258-035 a su computadora.
5. Conecte la fuente de alimentación incluida a la U258-035 y luego enchúfela a una fuente de alimentación apropiada.
6. Encienda la U258-035 usando el interruptor de tecla On/Off (encendido/apagado) de la unidad.



GARANTÍA LIMITADA DE POR VIDA

El vendedor garantiza que este producto no tiene defectos originales de materiales ni de mano de obra de por vida si se utiliza de acuerdo con todas las instrucciones correspondientes. En caso de demostrarse dentro de ese período que el producto tiene defectos de materiales o de mano de obra, el vendedor lo reparará o reemplazará a su exclusiva discreción. El servicio técnico bajo esta garantía solo puede ser obtenido si usted entrega o envía el producto (con todos los cargos de envío o entrega prepagos) a:

Tripp Lite, 1111 W. 35th Street, Chicago, IL 60609. El vendedor abonará los cargos de envío de devolución.

ESTA GARANTÍA NO CUBRE EL DESGASTE NORMAL NI LOS DAÑOS CAUSADOS POR ACCIDENTES, MAL USO, ABUSO O NEGLIGENCIA. EL VENDEDOR NO OFRECE NINGUNA GARANTÍA EXPRESA QUE NO SEA LA ESTABLECIDA EXPRESAMENTE EN EL PRESENTE DOCUMENTO. EXCEPTO EN LA MEDIDA EN QUE LO PROHIBAN LAS LEYES APLICABLES, LA DURACIÓN DE TODAS LAS GARANTÍAS IMPLÍCITAS, INCLUIDAS LAS DE COMERCIABILIDAD O APTITUD, SE LIMITA AL PERÍODO DE GARANTÍA ANTES MENCIONADO Y ESTA GARANTÍA EXCLUYE EXPRESAMENTE TODOS LOS DAÑOS INCIDENTALES E INDIRECTOS. (Algunos Estados no permiten las limitaciones a la duración de una garantía implícita y algunos Estados no permiten la exclusión o limitación de los daños incidentales o indirectos, de modo que las limitaciones o exclusiones antes mencionadas pueden no corresponder en su caso. Esta garantía le otorga derechos legales específicos y usted puede tener otros derechos que varían de una jurisdicción a otra).

TRIPP LITE; 1111 W. 35th Street; Chicago, IL 60609

ADVERTENCIA: Antes de usar este dispositivo, cada usuario debe ocuparse de determinar si es apto, adecuado o seguro para el uso que pretende darle. Dado que las aplicaciones individuales están sujetas a diversas variaciones, el fabricante no representa ni garantiza la idoneidad o condición de estos dispositivos para cualquier aplicación específica.

ADVERTENCIA

El uso de este equipo en aplicaciones de soporte de vida en donde la falla de este equipo pueda razonablemente hacer suponer que causará fallas en el equipo de soporte de vida o afecte significativamente su seguridad o efectividad, no está recomendado. No use este equipo en la presencia de una mezcla anestésica inflamable con aire, oxígeno u óxido nítrico.

Información de sobre Cumplimiento de la WEEE para Clientes de Tripp Lite y Recicladores (Unión Europea)

Según la Directiva de Residuos de Aparatos Eléctricos y Electrónicos (Waste Electrical and Electronic Equipment, WEEE) y sus reglamentos, cuando los clientes compran nuevos equipos eléctricos y electrónicos a Tripp Lite, tienen derecho a:

- Enviar equipos antiguos para reciclaje según una base de uno por uno, entre productos similares (esto varía dependiendo del país)
- Enviar el equipo nuevo de vuelta para reciclaje cuando este se convierta finalmente en desecho

Tripp Lite tiene una política de mejoramiento continuo. Las especificaciones están sujetas a cambio sin previo aviso.

200909073 93-2940-SP

Características técnicas

- Compatible a SATA
- Conforme a USB 2.0 alta velocidad y USB 1.1
- Certificado FCC y CE
- Conectores SATA a 15 broches y a 7 broches de tipo L
- Conector eSATA a 7 broches
- Conector USB 2.0 de tipo B
- Conector de alimentación CC – 12 V, 2 A
- 1,5 x 8,75 x 5 (HxLxP, po)
- 12,8 oz.

Exigences système

- Port USB disponible ou ordinateur doté d'un eSATA et port eSATA disponible
- Windows 2000/XP/Vista/7
- Mac OS10 et supérieur

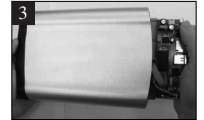
Contenu de l'emballage

- Armoire externe U258-035
- Pied à armoire externe
- Câble USB A/B
- Câble à 7 broches eSATA
- Bloc d'alimentation externe
- Ensemble de vis
- Guide de l'utilisateur

Installation

Remarque : Avant l'installation, faites une copie de vos données afin d'éviter toute perte de données dans l'éventualité qu'une erreur se produirait durant l'installation.

1. Enlevez le châssis de 3,5 po de l'enceinte U258-035.
2. Connectez les connecteurs SATA à 15 broches et à 7 broches aux ports SATA correspondants sur le lecteur de disque dur de 3,5 po.
3. Remettez le châssis dans l'enceinte U258-035. Fixez le châssis dans l'enceinte en utilisant les vis fournies.
4. Connectez le câble USB inclus ou le câble eSATA à 7 broches du U258-035 à votre ordinateur.
5. Connectez le bloc d'alimentation inclus au U258-035, puis branchez-le à une source d'alimentation appropriée.
6. Allumez le U258-035 en utilisant l'interrupteur à bascule On/Off sur l'appareil.



GARANTIE À VIE LIMITÉE

Le vendeur garantit ce produit, quand il est utilisé selon les instructions applicables, être exempt de tout vice de matériel ou de fabrication, pendant toute sa durée de vie utile. Si le produit s'avérait avoir un vice de matériel ou de fabrication durant cette période, le vendeur réparera ou remplacera le produit, à sa seule discrétion. La réparation dans le cadre de la présente garantie ne peut être obtenue qu'en livrant ou en expédiant le produit (tous les frais d'expédition ou de livraison payés à l'avance) à :

Tripp Lite, 1111 W. 35th Street, Chicago, IL 60609. Le vendeur s'engage à payer les frais d'expédition pour le renvoi du produit.

LA PRÉSENTE GARANTIE NE S'APPLIQUE PAS À L'USURE NORMALE OU AUX DOMMAGES RÉSULTANT D'UN ACCIDENT, D'UN MAUVAIS USAGE OU D'UNE NÉGLIGENCE. LE VENDEUR N'ACCORDE AUCUNE AUTRE GARANTIE EXPRESSE QUE CELLE MENTIONNÉE EXPRESSÉMENT DANS LA PRÉSENTE. TOUTES LES GARANTIES IMPLÍCITES, Y COMPRIS LES GARANTIES DE QUALITÉ MARCHANDE OU D'ADÉQUATION À UN USAGE PARTICULIER, SONT LIMITÉES À LA DURÉE DE LA PÉRIODE DE GARANTIE SUSMENTIONNÉE. LA PRÉSENTE GARANTIE EXCLUT EXPRESSÉMENT TOUS LES DOMMAGES FORTUITS ET INDIRECTS. (Certaines juridictions n'autorisent pas la limitation de la durée de garantie implicite et d'autres l'exclusion ou la limitation des dommages fortuits ou indirects, les limitations et exclusions mentionnées ci-dessus peuvent ne pas s'appliquer à votre cas. La présente garantie vous donne des droits spécifiques et vous pouvez jouir d'autres droits qui varient d'une juridiction à une autre.)

TRIPP LITE; 1111 W. 35th Street; Chicago, IL 60609

MISE EN GARDE : L'utilisateur individuel doit prendre soin de déterminer avant l'usage si cet appareil est convenable, adéquat et sûr pour l'usage prévu. Étant donné que les applications individuelles varient énormément, le fabricant ne fait aucune déclaration ni ne donne aucune garantie quant à la convenance de ces appareils à une application particulière.

MISE EN GARDE

Il est déconseillé d'utiliser cet équipement dans des applications médicales où une panne de cet équipement pourrait normalement provoquer la panne de l'équipement de survie ou altérer notablement sa sécurité ou son efficacité. Ne pas utiliser cet équipement en présence d'un mélange anesthésique inflammable avec de l'air, de l'oxygène ou de l'oxyde nitreux.

L'information de conformité WEEE pour les clients de Tripp Lite et recycleurs (Union européenne)

Sous les directives et règlements de déchet d'équipements électrique et électronique (Waste Electrical and Electronic Equipment, WEEE), lorsque les clients achètent le matériel électrique et électronique neuf de Tripp Lite ils sont autorisés à :

- Envoyer le vieux matériel pour le recyclage sur une base de un-contre-un et en nature (ceci varie selon le pays)
- Renvoyer le matériel neuf pour recyclage quand ceci devient éventuellement un rebut

La politique de Tripp Lite est celle d'une amélioration continue. Les spécifications peuvent être modifiées sans préavis.

200909073 93-2940-FR



1111 W. 35th Street, Chicago, IL 60609 USA

www.triplite.com/support

Download from Www.Somanuals.com. All Manuals Search And Download.

Free Manuals Download Website

<http://myh66.com>

<http://usermanuals.us>

<http://www.somanuals.com>

<http://www.4manuals.cc>

<http://www.manual-lib.com>

<http://www.404manual.com>

<http://www.luxmanual.com>

<http://aubethermostatmanual.com>

Golf course search by state

<http://golfingnear.com>

Email search by domain

<http://emailbydomain.com>

Auto manuals search

<http://auto.somanuals.com>

TV manuals search

<http://tv.somanuals.com>