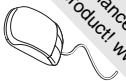


**WARRANTY  
REGISTRATION:**  
Register online today for a  
chance to win a FREE Tripp Lite  
product! [www.tripplite.com/warranty](http://www.tripplite.com/warranty)



# Flexible Keyboards— USB, PS/2 and Wireless

Models: IN3008KB, IN3009KB and IN3010KB



Tested To Comply With FCC Standards  
FOR HOME OR OFFICE USE



**Special Features**

2

**Important Warnings**

2

**System Requirements**

2

**IN3008KB & IN3009KB Installation**

2

**IN3010KB Installation**

3

**Warranty Registration**

4

**Limited Warranty**

4

**Español**

5

**Français**

9

# TRIPP·LITE

1111 W. 35th Street

Chicago, IL 60609 USA

Customer Support: (773) 869-1234

[www.tripplite.com](http://www.tripplite.com)

## Special Features

- It can be used in a damp, acidic or alkaline environment
- It can be cleaned with alcohol or disinfectant
- It can be used safely in the presence of dust or sand
- It can be rolled up for compact storage while traveling
- It includes a USB wired cable and PS/2 adapter

## Important Warnings

- Do not use the keyboard on an uneven or unstable surface
- Do not puncture, cut or abrade the surface of the keyboard
- Do not allow oil, acetone or similar solvents to touch the keyboard
- Do not fold the keyboard nor crease it when rolling it up
- Turn off your computer before connecting the keyboard via PS/2

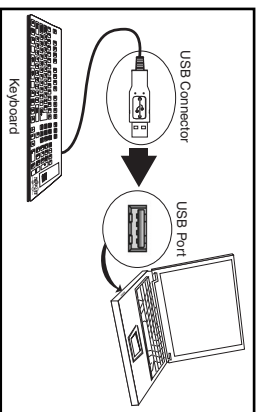
## System Requirements

- Windows® 98/ME/2000/XP/Vista
- Available USB or PS/2 port

## IN3008KB & IN3009KB Installation

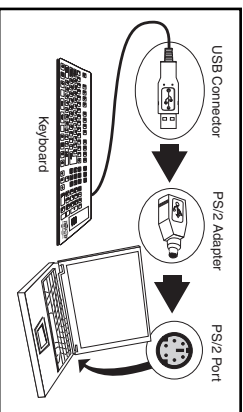
### USB Installation

1. Plug the keyboard's USB connector into an available USB port on your computer or USB hub.
2. Installation is plug-and-play for Windows ME/2000/XP/Vista.
3. The keyboard should be ready to use.  
*(Note: If the keyboard is not recognized by your computer's operating system, try restarting your computer.)*



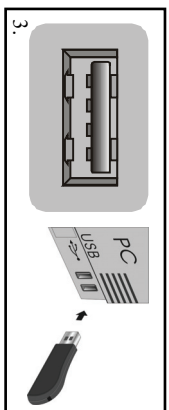
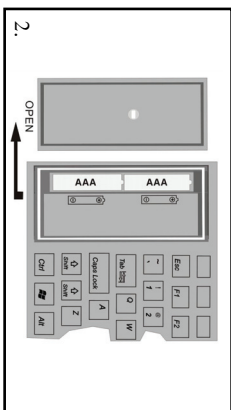
### PS/2 Installation

1. Shut down your computer.
2. Plug the keyboard's USB connector into the PS/2 adapter included with the keyboard.
3. Plug the PS/2 adapter into the PS/2 keyboard port on your computer. *(Note: The PS/2 keyboard port may be marked in purple, with or without a keyboard icon. If you are uncertain which port to use, consult your computer's documentation.)*
4. Restart your computer. The keyboard should be ready to use.



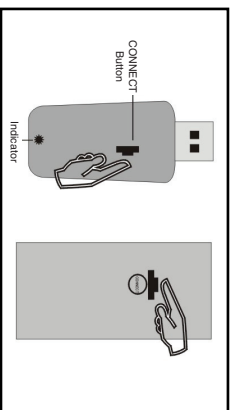
## IN3010KB Installation

1. Your IN3010KB (2.4 GHz) Wireless Multimedia Flexible Keyboard package includes a wireless flexible keyboard, USB receiver, CD with driver and AAA batteries.
2. Remove the battery compartment lid on the left side of the keyboard and insert two AAA batteries provided. Be careful not to load the batteries incorrectly—look for guide marks inside the compartment to check correct battery orientation. Replace the battery compartment lid.
3. Connect the USB receiver to an open USB port on your computer or to a port on an additional USB hub. The blue LED indicator on the receiver will flash. This indicates that the receiver is connected and functioning.
4. Next, press the Windows key on the keyboard. If this key is functional, the connection is complete and the keyboard is operating normally.
5. If you have Windows 98 or 2000 operating system, install and run the CD driver included to make all the multimedia keys functional. The driver will automatically start to guide you step-by-step in activating all multimedia functions and completing the installation. *NOTE: The maximum transmission distance is approximately 30ft (10m). The operational distance will vary based on the environment the keyboard is used in and the amount of interference encountered.*



## Troubleshooting Your IN3010KB Wireless Multimedia Flexible Keyboard

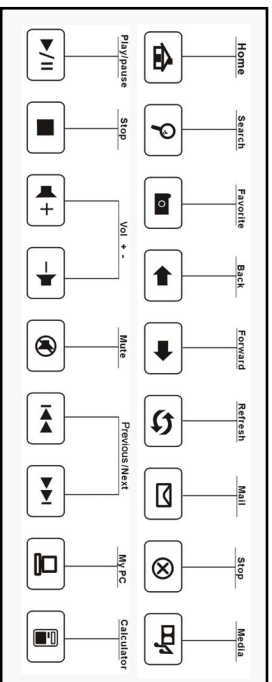
If you have completed all installation steps and the keyboard still does not function, the receiver and transmitter have lost auto-recognition and must be **reconnected**. (The receiver and transmitter have auto-recognition capability and have been preset to the same channel during production. Normally you should not need to reset them during installation.) To re-establish the connection, press the connect button on the receiver and the connect button on the bottom of the keyboard at the same time. The receiver's blue LED should flash quickly, indicating the recognition procedure was successful. Next, press the Windows key and the keyboard should be fully functional. Repeat the recognition process until the receiver and keyboard are linked.



If after extended use the keyboard begins to respond slowly, replace the batteries. Alkaline, Li Ion or rechargeable batteries are recommended replacements and should provide many hours of use.

## Hot Keys Guide

Your IN3010KB Wireless Multimedia Flexible Keyboard comes preset with the following multimedia hot keys:



## Warranty Registration

Visit [www.tripp-lite.com/warranty](http://www.tripp-lite.com/warranty) today to register the warranty for your new Tripp Lite product. You'll be automatically entered into a drawing for a chance to win a FREE Tripp Lite product!\*

\* No purchase necessary. Void where prohibited. Some restrictions apply. See website for details.

## Limited Warranty

TRIPP LITE warrants its products to be free from defects in materials and workmanship for a period of one (1) year from the date of initial purchase. TRIPP LITE's obligation under this warranty is limited to repairing or replacing (at its sole option) any such defective products. To obtain service under this warranty, you must obtain a Returned Material Authorization (RMA) number from TRIPP LITE or an authorized TRIPP LITE service center with transportation charges prepaid and must be accompanied by a brief description of the problem encountered and proof of date and place of purchase. This warranty does not apply to equipment, which has been damaged by accident, negligence or misapplication or has been altered or modified in any way EXCEPT AS PROVIDED HEREIN. TRIPP LITE MAKES NO WARRANTIES, EXPRESS OR IMPLIED, INCLUDING WARRANTIES OF MERCHANTABILITY AND FITNESS FOR A PARTICULAR PURPOSE. Some states do not permit limitation or exclusion of implied warranties, therefore, the aforesaid limitation(s) or exclusion(s) may not apply to the purchaser, EXCEPT AS PROVIDED ABOVE. IN NO EVENT WILL TRIPP LITE BE LIABLE FOR DIRECT, INDIRECT, SPECIAL, INCIDENTAL OR CONSEQUENTIAL DAMAGES ARISING OUT OF THE USE OF THIS PRODUCT, EVEN IF ADVISED OF THE POSSIBILITY OF SUCH DAMAGE. Specially, TRIPP LITE is not liable for any costs, such as lost profits or revenue, loss of equipment, loss of use of equipment, loss of software, loss of data, costs of substitutes, claims by third parties, or otherwise.

### FCC Statement

This device complies with Part 15 of the FCC Rules. Operation is subject to the following two conditions: (1) This device may not cause harmful interference. (2) This device must accept any interference received, including interference that may cause undesired operation.

Warning: This device has been tested and found to comply with the limits for a Class B digital device, pursuant to Part 15 of the FCC Rules. These limits are designed to provide reasonable protection. This device generates, uses and can radiate radio frequency energy and, if not installed and used in accordance with the instructions, may cause interference to radio communications. However, there is no guarantee that interference will not occur in a particular installation. If this device does cause harmful interference to radio or television reception, which can be determined by turning the device off and on, the user is encouraged to try to correct the interference by one or more of the following measures:

- Reorient or relocate the receiving antenna.
- Increase the separation between the device and receiver.
- Connect the device into an outlet on a circuit different from that to which the receiver is connected.

• Consult the dealer or an experienced radio/TV technician for help.

Notice: Changes or modification not expressly approved by the party responsible for compliance could void the user's authority to operate the device.

### CE Mark Statement

This device has passed testing performed according to the following European standards, as specified by the European Telecommunications Standards Institute:

- ETSI EN 300 328 (FHSS)

Tripp Lite follows a policy of continuous improvement. Product specifications are subject to change without notice.

## Manual del Propietario

# Teclados Flexibles— para USB, PS/2, e inalámbrico

Modelos: IN3008KB, IN3009KB e IN3010KB



## Características Especiales

6

## Advertencias Importantes

6

## Requerimientos del Sistema

6

## Instalación del IN3008KB e IN3009KB

6

## Instalación del IN3010KB

7

## Garantía Limitada

8

## English

1

## Français

9

The logo for Tripp Lite, featuring the brand name in a bold, stylized font with horizontal lines above and below it.

1111 W. 35th Street  
Chicago, IL 60609 USA  
Soporte a Clientes: (773) 869-1234  
[www.tripp-lite.com](http://www.tripp-lite.com)

*Derechos de Autor © 2007 Tripp Lite. Todos los derechos reservados.  
Todas la marcas registradas son totalmente propiedad de sus respectivos dueños.*

## Características Especiales

- Puede usarse en entornos húmedos, ácidos o alcalinos
- Puede limpiarse con alcohol o desinfectante
- Puede usarse de forma segura en presencia de polvo o arena
- Puede enrollarse para un almacenaje compacto en los viajes
- Incluye cable con USB y un adaptador para PS/2

## Advertencias Importantes

- No use el teclado en una superficie dispareja o inestable
- No perforo, corte o raspe/líje la superficie del teclado
- No permita que aceite, acetona o solventes similares entren en contacto con el teclado
- No doble el teclado ni lo arrugue cuando lo esté enrollando
- Apague su computadora antes de conectar el teclado mediante PS/2

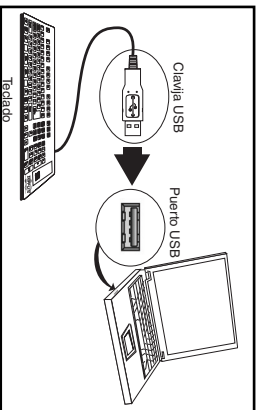
## Requerimientos del Sistema

- Windows® 98/ME/2000/XP/Vista
- Puerto USB o PS/2 disponible

## Instalación del IN3008KB e IN3009KB

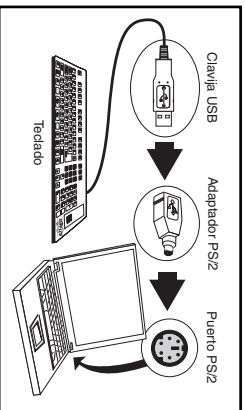
### Instalación USB

1. Conecte la clavija USB del teclado en un puerto USB disponible en su computadora o a un hub USB.
2. La instalación es conecte y use para Windows ME/2000/XP/Vista.
3. El teclado deberá estar listo para usarse. *(Nota: Si el sistema operativo de su computadora no reconoce el teclado, inténtelo reiniciando su computadora.)*



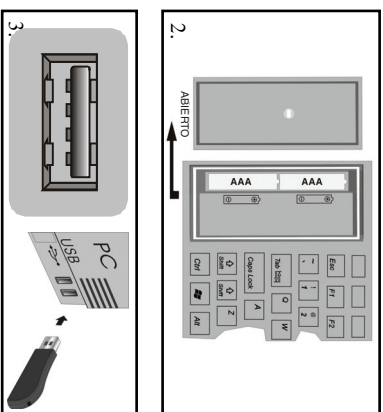
### Instalación PS/2

1. Apague su computadora.
2. Enchufe la clavija USB del teclado en el adaptador PS/2 incluido con el teclado.
3. Enchufe el adaptador PS/2 en el puerto PS/2 para el teclado en su computadora. *(Nota: El puerto PS/2 del teclado puede estar marcado de color morado con o sin el ícono del teclado. Si no está seguro de cual puerto usar consulte el manual de su computadora.)*
4. Reinicie su computadora. El teclado deberá estar listo para usarse.



## Instalación del IN3010KB

1. El empaque de su Teclado Flexible Multimedia Inalámbrico (2.4 GHz), IN3010KB incluye un teclado flexible inalámbrico, receptor USB, CD con los controladores y baterías AAA.
2. Remueva la cubierta del compartimiento de las baterías en lado izquierdo del teclado e inserte dos baterías AAA suministradas. Tenga cuidado de no colocar las baterías incorrectamente—observe las marcas—guía dentro del compartimiento para cerciorarse de la orientación correcta de las baterías. Vuelva a colocar la cubierta en su lugar.
3. Conecte el receptor USB en un puerto disponible en su computadora o a un puerto adicional en un hub USB. El indicador LED azul en el receptor destellará. Esto indica que el receptor está conectado y funcionando.
4. A continuación, presione la tecla de Windows en el teclado. Si esta tecla funciona, la conexión está completa y el teclado está operando normalmente.
5. Si tiene un sistema operativo Windows 98 o 2000, instale y corra el CD de los controladores, incluido, para hacer todas las teclas multimedia funcionales. El CD arrancará automáticamente y lo guiará paso a paso para activar todas las funciones multimedia y completar la instalación. *NOTA: La distancia máxima de transmisión es aproximadamente de 30 pies (10m). La distancia operacional variará basada en el entorno en donde se use el teclado y la cantidad de interferencia encontrada.*



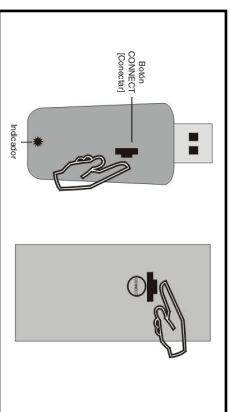
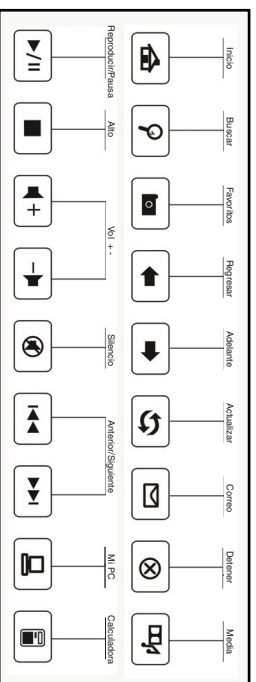
## Solución de Problemas de su Teclado Flexible Multimedia Inalámbrico IN3010KB

Si ha terminado todos los pasos de la instalación y el teclado aun no funciona, el transmisor y el receptor han perdido su auto-reconocimiento y deben reconectarse. (El receptor y el transmisor tienen capacidad de auto-reconocimiento y han sido programados en el mismo canal durante la producción. Normalmente no debería tener necesidad de restablecerlos durante la instalación.) Para restablecer la conexión, oprima el botón de conexión en el receptor y el botón de conexión hasta abajo del teclado al mismo tiempo. El LED del receptor deberá destellar rápidamente indicando que el proceso de reconocimiento ha tenido éxito. A continuación, presione la tecla de Windows y el teclado deberá ser completamente funcional. Repita el procedimiento de reconocimiento hasta que el receptor y el transmisor estén conectados.

Si después de un uso prolongado el teclado empieza a responder lentamente, reemplace las batería. Las baterías alcalinas, Li Ion o recargables son reemplazos recomendados y deberán proveer de muchas horas de uso.

### Guía de Teclas Rápidas

Su Teclado Flexible Multimedia Inalámbrico IN3010KB viene programado con las siguientes teclas rápidas para multimedia:



LEA SU INSTRUCTIVO  
CONSULTE SUS CONDICIONES DE GARANTÍA POR PRODUCTO  
**PÓLIZA DE GARANTÍA**

Este equipo marca Tripp Lite, modelo \_\_\_\_\_, está garantizado por TRIPP LITE, que tiene su domicilio en la calle de Sierra Gandela No. 111-107, Col Lomas de Chapultepec, CP 11000, México, DF, y puede hacer efectiva su garantía así como obtener partes, componentes, Consumibles y accesorios en el Centro de Servicio O PLUS ubicado en Av Coyoacan 931, Col. Del Valle, C.P 03120 México, D.F., tel. 50 00 27 00 contra cualquier defecto de fabricación y funcionamiento, imperfecciones de materiales, piezas, componentes y mano de obra al consumidor acorde a la siguiente tabla:

| Producto                                 | Modelo  | Vigencia |
|--|---|----------|
| Sistema de Energía Ininterrumpible (UPS) | Familia: BC, OMNI, SMART, SMARTONLINE MONOFASICOS | 2 Años   |
| Sistema de Energía Ininterrumpible (UPS) | Familia: SMARTONLINE 3PH                          | 1 Año    |
| Regulador y Acondicionador de Tensión    | Familia: LS, LC                                   | 2 Años   |
| Inversores                               | Familia: APS, PV                                  | 2 Años   |
| Multiplicador y Convertidor              | Familia: KVM                                      | 5 Años   |
| Convertidor                              | Modelo: B020-016                                  | 6 Meses  |
| Supresor de Picos de Tensión             | Familia: PROTECT IT, ISOBAR                       | 25 Años  |

### CONDICIONES

- Para hacer válida su garantía, no podrán exigirse mayores requisitos que la presentación de esta póliza debidamente llenada y sellada por el establecimiento que lo vendió junto con el producto en el lugar donde fue adquirido.
- TRIPP LITE, se compromete a reparar, y en caso de que a su juicio no sea posible la reparación, a cambiar el equipo, así como las piezas y componentes defectuosos, del mismo sin cargo alguno para el propietario durante el periodo de garantía, así como los gastos de transportación razonablemente erogados, del producto que derivan de su cumplimiento, dentro de su red de servicio.
- El tiempo de reparación en ningún caso será mayor de 30 días contados a partir de la fecha de recepción del producto en el Centro Autorizado de Servicio, en donde también podrán adquirir relaciones y partes.
- En caso de que la presente póliza de garantía se extravíara, el consumidor puede recurrir a su proveedor para que expida un duplicado de la póliza de garantía, previa presentación de la nota de compra o factura correspondiente.

### EXCLUSIONES

- Esta garantía no es válida en los siguientes casos:
- Cuando el producto se hubiese utilizado en condiciones distintas a la normales.
  - Cuando el producto no hubiese sido operado de acuerdo con el instructivo de uso que se le acompaña.
  - Cuando el producto hubiese sido alterado o reparado por personas no autorizadas por el fabricante nacional, importador o comercializador responsable respectivo.

Este equipo fue vendido por: \_\_\_\_\_ el día \_\_\_\_\_ de \_\_\_\_\_ de \_\_\_\_\_, con domicilio en \_\_\_\_\_, fecha a partir de la que inicia la presente garantía.

### Declaración de la FCC

Este dispositivo cumple con la parte 15 de las Reglas de la FCC. Su operación está sujeta a las siguientes dos condiciones: (1) Este dispositivo no puede causar interferencia dañina. (2) Este dispositivo debe aceptar cualquier interferencia recibida, incluyendo interferencia que pueda causar operaciones indeseadas.

**Advertencia:** Este dispositivo ha sido probado y se encontró que cumple con todos los límites para un dispositivo digital Clase B, conforme a la parte 15 de las Reglas de la FCC. Estos límites han sido diseñado para dar una protección razonable. Este dispositivo genera, usa y puede radiar energía de radio frecuencia, y si no es instalado y usado de acuerdo con las instrucciones, puede causar interferencia a las radio comunicaciones. Sin embargo, no hay garantía que la interferencia no ocurra en una instalación en particular. Si este dispositivo efectivamente causara interferencia a la recepción de radio o televisión, lo que puede ser determinando apagando y encendiendo el dispositivo, el usuario debe tratar de corregir mediante una o más de las siguientes medidas:

- Reorientar o reubicar la antena receptora.
  - Aumentar la separación entre el dispositivo y el receptor.
  - Conectar el dispositivo en una toma de corriente o circuito diferente al del que está conectado el receptor.
  - Consulte al distribuidor o a un técnico experimentado en radio y televisión para obtener asistencia.
- Aviso:** Cambios o modificaciones no aprobadas expresamente por la parte responsable de cumplimiento de estas normas podrían anular la autoridad del usuario para operar el dispositivo.

### Declaración de la Clasificación CE

Este dispositivo ha aprobado las pruebas electuadas conforme los siguientes estándares Europeos, de acuerdo a las especificaciones del Instituto de Estándares de Telecomunicaciones Europeas:

- ETSI EN 300 328 (FHSS)

La política de Tripp Lite es de una mejora constante. Especificaciones sujetas a cambios sin previo aviso.

# Guide d'utilisation

## Claviers Flexibles — USB, PS/2 & Sans Fil

Modèles : IN3008KB, IN3009KB et IN3010KB



### Caractéristiques spéciales

10

### Mises en garde importantes

10

### Configuration minimale du système

10

### Installation de IN3008KB & IN3009KB

10

### Installation de IN3010KB

11

### Garantie Limitée

12

### English

1

### Español

5



1111 W. 35th Street  
Chicago, IL 60609 USA  
Assistance à la clientèle : (773) 869-1234  
www.tripplic.com



## Caractéristiques spéciales

- Il peut être utilisé dans un environnement humide, acide ou alcalin
- Il peut être nettoyé avec de l'alcool ou un désinfectant
- Il peut être utilisé sans danger en présence de poussière ou de sable
- Il peut être roulé pour un rangement compact en voyage
- Il inclut un câble USB et un adaptateur PS/2

## Mises en garde importantes

- N'utilisez pas le clavier sur une surface inégale ou instable
- Ne percez pas, ne coupez pas, n'abrosez pas la surface du clavier
- Ne laissez pas de l'huile, de l'acétone ou de solvants similaires toucher le clavier
- Ne pliez pas le clavier, ne le pincez pas quand vous le roulez
- Arrêtez votre ordinateur avant d'y brancher le clavier via PS/2

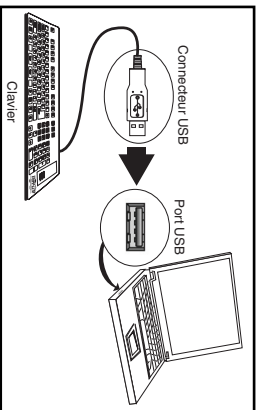
## Configuration minimale du système

- Windows® 98/ME/2000/XP/Vista
- Port USB ou PS/2 disponibles

## Installation de IN3008KB & IN3009KB

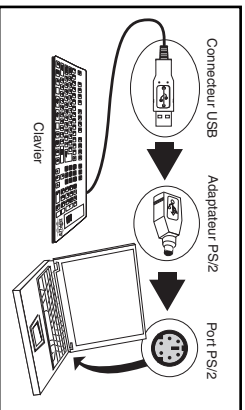
### Installation USB

1. Branchez le connecteur USB du clavier dans un port USB libre sur votre ordinateur ou hub USB.
2. L'installation est prête-à-tourner pour Windows® ME/2000/XP/Vista.
3. Le clavier devrait être prêt à l'emploi. *(Remarque : Si le clavier n'est pas reconnu par le système d'exploitation de votre ordinateur, essayez de redémarrer votre ordinateur).*



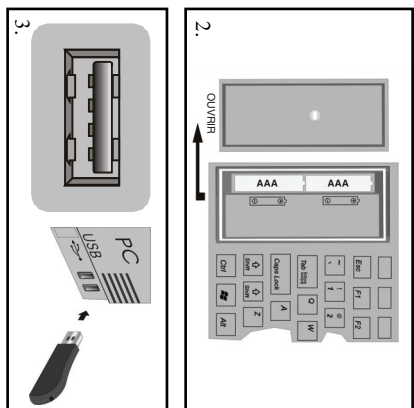
### Installation PS/2

1. Arrêtez votre ordinateur.
2. Branchez le connecteur USB du clavier dans l'adaptateur PS/2 inclus avec le clavier.
3. Branchez l'adaptateur PS/2 dans le port de clavier PS/2 de votre ordinateur. *(Remarque : Le port de clavier PS/2 peut être manqué, avec (ou sans) icône de clavier. Si vous ne savez pas quel port utiliser, consultez la documentation qui accompagne votre ordinateur.*
4. Redémarrez votre ordinateur. Le clavier devrait être prêt à l'emploi.



## Installation de IN3010KB

1. L'emballage du clavier flexible multimédia sans fil IN3010KB (2,4 GHz) comprend un clavier flexible sans fil, un récepteur USB, un CD avec pilote et des piles AAA.
2. Retirez le couvercle du compartiment de piles sur le côté gauche du clavier et insérez les piles AAA fournies. Faites attention de ne pas mettre les piles à l'envers — respectez les marques guides à l'intérieur du compartiment pour vérifier leur orientation. Remettez en place le couvercle du compartiment à piles.



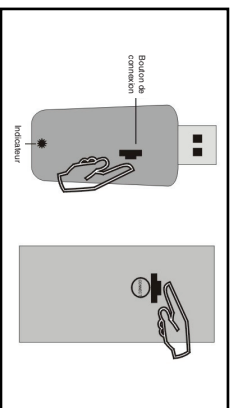
3. Branchez le récepteur USB dans un port USB libre sur votre ordinateur ou sur un hub USB. Le voyant DEL bleu sur le récepteur clignote. Cela indique que le récepteur est branché et fonctionne.
4. Poussez ensuite sur la touche Windows du clavier. Si cette touche fonctionne, la connexion est terminée et le clavier fonctionne normalement.

5. Si vous avez un système d'exploitation Windows 98 ou 2000, installez et exécutez le pilote sur CD pour rendre fonctionnelles toutes les touches multimédias. Le pilote vous guidera automatiquement à activer toutes les fonctions multimédias et à terminer l'installation. **REMARQUE :** La distance maximum de transmission est d'environ 10 mètres. La distance de fonctionnement variera selon l'environnement dans lequel le clavier est utilisé et de la quantité d'interférence.

## Dépannage de votre clavier flexible multimédia sans fil IN3010KB

Si vous avez effectué toutes les étapes d'installation et que le clavier ne marche toujours pas, le récepteur et l'émetteur ont perdu l'autoreconnaissance et doivent être reconnectés.

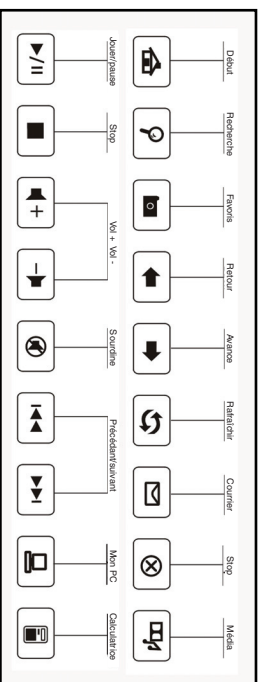
(Le récepteur et l'émetteur ont une capacité d'autoreconnaissance et ont été pré-réglés sur le même canal pendant la production. Normalement, vous ne devriez pas les réinitialiser pendant l'installation.) Pour rétablir la connexion, poussez en même temps sur le bouton de connexion sur le récepteur et le bouton de connexion dans le bas du clavier. Le voyant DEL bleu devrait clignoter rapidement, indiquant que le processus de reconnaissance a réussi. Poussez ensuite sur la touche Windows du clavier qui devrait être complètement fonctionnel. Recommencez le processus de reconnaissance jusqu'à ce que le récepteur et le clavier soient liés.



Si après un long usage le clavier répond lentement, remplacez les piles. Il est conseillé d'employer des piles alcalines. Li Ion ou rechargeables comme remplacement, elles devraient fournir de nombreuses heures d'usage.

## Guide de touches de raccourci

Votre clavier flexible multimédia sans fil IN3010KB est vendu avec les touches directes suivantes :



TRIPP LITE garantit que ses produits sont exempts de vice de matériaux et de fabrication pendant une période d'un (1) an à partir de la date d'achat. L'obligation TRIPP LITE selon cette garantie se limite à réparer ou remplacer (à son choix) les produits défectueux. Pour obtenir un service sous cette garantie, vous devez obtenir un numéro d'autorisation de renvoi de matériel (ARM) de Tripp Lite ou d'un centre de service autorisé Tripp Lite. Les produits doivent être renvoyés à Tripp Lite ou à un centre de service autorisé Tripp Lite avec frais de transport prépayés et doivent être accompagnés d'une brève description du problème rencontré et d'une preuve de la date et de la place d'achat. Cette garantie ne s'applique pas au matériel qui a été endommagé suite à un accident, un acte de négligence ou une application impropre, ou qui a été altéré ou modifié d'une quelconque manière. **SAUF INDICATION CONTRAIRE EN CE QUI CONCERNE TRIPP LITE NE MET AUCUNE GARANTIE, EXPRESSE OU TACITE, Y COMPRIS GARANTIES DE QUALITE COMMERCIALE ET D'ADAPTATION A UN USAGE PARTICULIER.** Certains états n'autorisent pas la limitation ni l'exclusion de garanties tacites, les limitations ou exclusions susmentionnées peuvent ne pas s'appliquer à l'acheteur. **A L'EXCEPTION DES DISPOSITIONS CI-DESSUS, TRIPP LITE NE POURRA EN AUCUN CAS ETRE TENUE RESPONSABLE DE DOMMAGES DIRECTS, INDIRECTS, SPECIAUX, FORTUITS OU CONSÉCUTIFS RESULTANT DE L'UTILISATION DE CE PRODUIT. MÊME SI ELLE A ETÉ AVISÉE DE L'ÉVENTUALITÉ DE TELS DOMMAGES.** Plus précisément, TRIPP LITE ne pourra être tenue responsable de frais, tels que perte de bénéfices ou de recettes, perte de matériel, impossibilité d'utilisation du matériel, perte de logiciel, perte de données, frais de produits de remplacement, réclamations d'un tiers ou autres.

### **Déclaration FCC**

Ce dispositif est conforme à la partie 15 des règlements de la FCC. Son fonctionnement est sujet aux deux conditions suivantes : (1) Ce dispositif ne doit pas causer d'interférence dangereuse. (2) Ce dispositif doit accepter toute interférence reçue. Y compris une interférence qui peut causer un fonctionnement non désiré.

Mise en garde : Ce dispositif a été testé et est conforme aux limites pour un appareil numérique de classe B, selon la partie 15 du règlement FCC. Ces limites sont conçues pour apporter une protection raisonnable. Ce dispositif produit, utilise et peut émettre une énergie de radiofréquence et, s'il n'est pas installé ou utilisé conformément aux instructions, il risque de causer des interférences avec les communications radio. Il n'y a toutefois aucune garantie que ce brouillage ne se produira pas dans une installation particulière. Si ce dispositif provoque un brouillage néfaste à la réception radio ou T.V., ce qui peut être déterminé en mettant le dispositif sous et hors tension, l'utilisateur devrait essayer de corriger ce problème par l'une des mesures suivantes :

- Réorienter ou déplacer l'antenne de réception.
- Augmenter la distance entre le dispositif et le récepteur.
- Brancher le dispositif dans une prise située sur un circuit différent de celui du récepteur.
- Consulter le revendeur ou un professionnel de la radio/télévision.

Avis : Des changements ou modifications non expressément approuvés par la partie responsable de la conformité risquent d'entraîner l'annulation du droit d'utilisation du matériel accordé à l'utilisateur.

### **Déclaration de marque CE**

Ce dispositif a réussi les essais effectués conformément aux normes européennes suivantes, comme spécifié par l'institut européen des normes et télécommunication.

- ETSI EN 300 328 (FHSS)

Tripp Lite mène une politique d'amélioration continue. Les caractéristiques techniques sont modifiables sans préavis.



1111 W. 35th Street  
Chicago, IL 60609 USA  
Customer Support: (773) 869-1234  
www.triplite.com

## Free Manuals Download Website

<http://myh66.com>

<http://usermanuals.us>

<http://www.somanuals.com>

<http://www.4manuals.cc>

<http://www.manual-lib.com>

<http://www.404manual.com>

<http://www.luxmanual.com>

<http://aubethermostatmanual.com>

Golf course search by state

<http://golfingnear.com>

Email search by domain

<http://emailbydomain.com>

Auto manuals search

<http://auto.somanuals.com>

TV manuals search

<http://tv.somanuals.com>