

J-85 J-105

YAMAHA Jシリーズギターアンプをお買い上げいただきましてたいへんありがとうございました。
Jシリーズギターアンプは新開発のメインアンプスピーカーにより、パワー、音色、音の伸び又、プロフェッショナルな外装デザインと共にあなたの要求を全て満たしてくれるギターアンプです。

“今、Jはあなたのプレイを待っています”

Guitar Amplifier Operating Guide

YAMAHA

J-85(105)仕様

実効出力	100Wr.m.s
使用スピーカー	JA3059×2
チャンネル数	1(2)チャンネル
使用半導体	トランジスター 18(19) FET 5(5) IC 1(1) ダイオード 16(16)
消費電力	210(250) W
寸法	H597×W708×D250%
重量	28(29)kg
仕上	レザーレット
付属品	ビニールカバー フットスイッチ

フロントパネル

CH-1

パワースイッチ：グラウンド切替と共通です。雑音の少ないON側で使用して下さい。

パイロットランプ

入力ジャック：HIGHとLOWがあります。通常H側を使用しますがL側は音が丸くなり音量も若干減少します。

VOLUMEコントロール：音量調整

BASSコントロール：低音調整

MIDDLEコントロール：中音調整

TREBLEコントロール：高音調整

BRIGHTコントロール：高音の輝きを調整するものです。

DISTORTIONコントロール：右に廻すとONでディストーション効果がコントロールできます。

REVERBコントロール：右に廻すとリバーブ効果が強まります。

TREMOLO SPEED：右に廻すとトレモロのスピードが速くなります。

TREMOLO INTENSITY：右に廻すとトレモロの深さが深くなります。

PRESET VOLUME：フットスイッチにより、フッタッチでプリセットした音量にできます。又、マスターボリュームとしても使用できます。

J-85

CH-2

入力ジャック：HIGH-LOW

BRIGHT SWITCH

VOLUMEコントロール

BASSコントロール

MIDDLEコントロール

TREBLEコントロール

J-105

DISTORTION FOOT SWITCH
ディストーションのON-OFF用フットスイッチです。

REVERB FOOT SWITCH
リバーブのON-OFF用フットスイッチです。

PRESET FOOT SWITCH
プリセットボリュームのフットスイッチです。ONすることによりプリセットした音量になります。

TREMOLO FOOT SWITCH
トレモロのON-OFF用フットスイッチです。

バックパネル

REC OUT

パワーアップ用のSIG OUTではありません。出力レベルはスピーカーレベル(MAX28dBm)とほとんど同じですのでレコーディング以外に使用しないで下さい。(裏面REC OUT参照)

ヒューズホルダー(1次側3.0A・2次側3.5A)

AC OUTLET(MAX250W)

使用上の注意

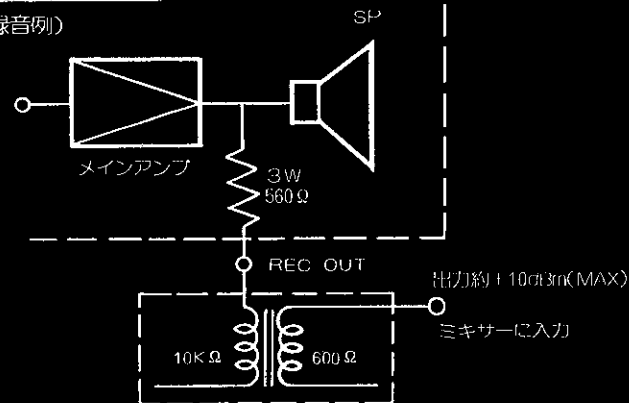
★スピーカーについて

J-85、J-105 ギターアンプは定められたインピーダンスのスピーカーしか使用できません。

J-85、J-105 ギターアンプは他のスピーカーを接続する場合、必ず指定インピーダンス(右表)のスピーカーを御使用下さい。又スピーカーの増設は、パワーの落ち、音色の変化、又アンプの故障の原因となりますのでご注意ください。

J-85	4Ω
J-105	

録音例)



★REC OUTについて

REC OUTは従来のSIG OUTではございません。スタジオ等で録音する場合、メインアンプの特性をそのまま引き出すような方式のレコーディング端子となっております。録音する場合は必ずアッテネーター又はトランスを用い、レベルを10dB位に下げて録音して下さい。REC OUTのレベルは最大で25dB位です。

★ヒューズについて

J-85、J-105共に3.5A・3.0Aのヒューズを使用しています。交換の際、必ず上記と同じ定格のヒューズを御使用下さい。

保証とサービス

★保証

ヤマハギターアンプの保証は、ご購入日(保証書による)満一年(現金、ローン、月賦等による区別は一切ございません。又保証は日本国内のみ有効。)と致します。

★保証書

ギターアンプには、保証書が添付されておりますので販売店の店頭にて諸事項を御記入の上大切に保管下さい。

★アフターサービス

保証期間中に万一故障が発生した場合、お買上げ店に御持参頂きますと、技術者が修理、調整致します。この際必ず保証書をご提示下さい。保証書なき場合にはサービス料金を頂く場合もあります。

★保証期間後のサービス

サービス料金を頂きますが責任を持って修理調整致します。



YAMAHA

日本楽器製造株式会社

50 ♪ Printed in Japan 10-74

Free Manuals Download Website

<http://myh66.com>

<http://usermanuals.us>

<http://www.somanuals.com>

<http://www.4manuals.cc>

<http://www.manual-lib.com>

<http://www.404manual.com>

<http://www.luxmanual.com>

<http://aubethermostatmanual.com>

Golf course search by state

<http://golfingnear.com>

Email search by domain

<http://emailbydomain.com>

Auto manuals search

<http://auto.somanuals.com>

TV manuals search

<http://tv.somanuals.com>