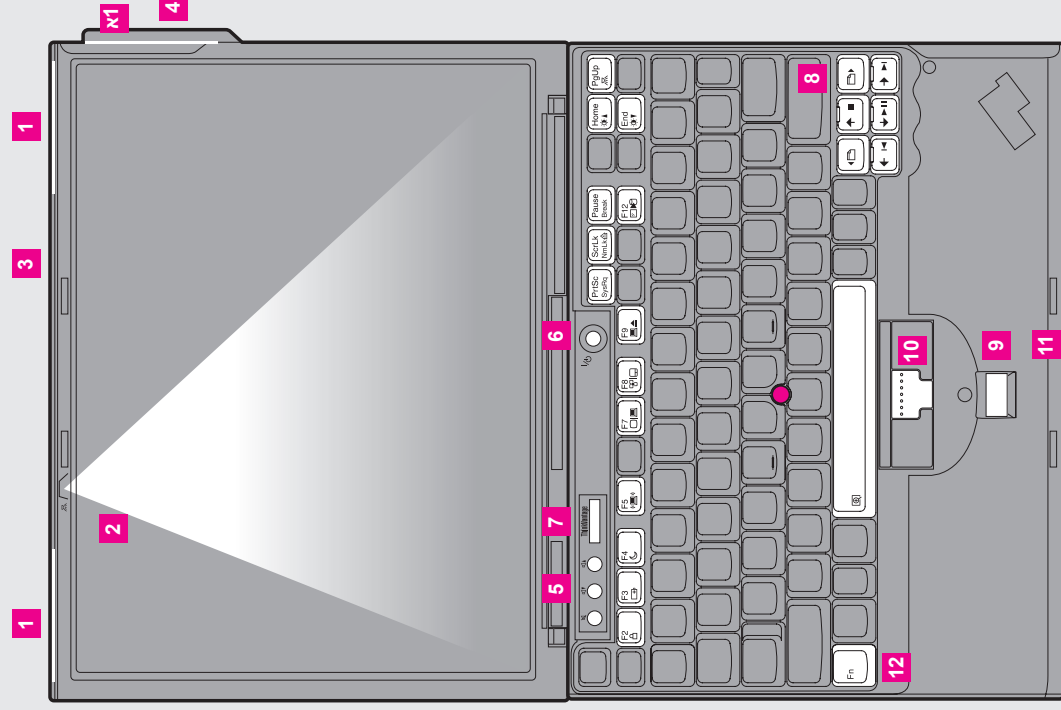




ThinkPad®

ThinkVantage Design



1 UltraConnect(TM) wireless LAN antennas (main and auxiliary)

1x1 אנטנת רשת LAN אלחוטית (שלישית)
*בדגמים מסוימים בלבד.

2 תאורת מקלדת (R) ThinkLight

3 בריח לפתוחה ביד אחת

4 אנטנת רשת WAN אלחוטית*
*בדגמים מסוימים בלבד.

5 לחצני עוצמת קול והשתקה

6 לחצן הפעלה

7 לחצן ThinkVantage

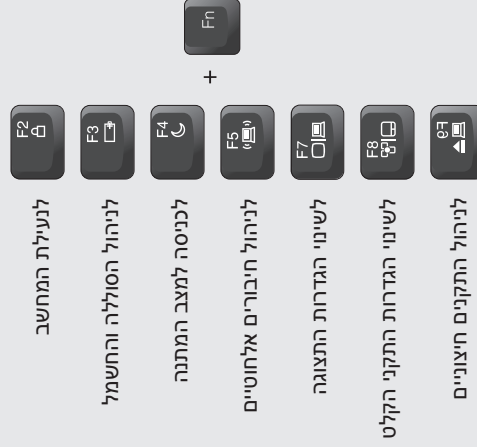
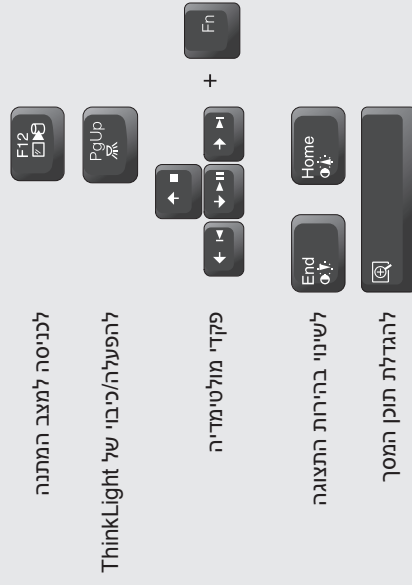
8 לחצני "הקודים" "הבא" של דפדפן אינטרנט

9 קורא טביעות אצבע*
*בדגמים מסוימים בלבד.

10 לחצן אמצעי של TrackPoint

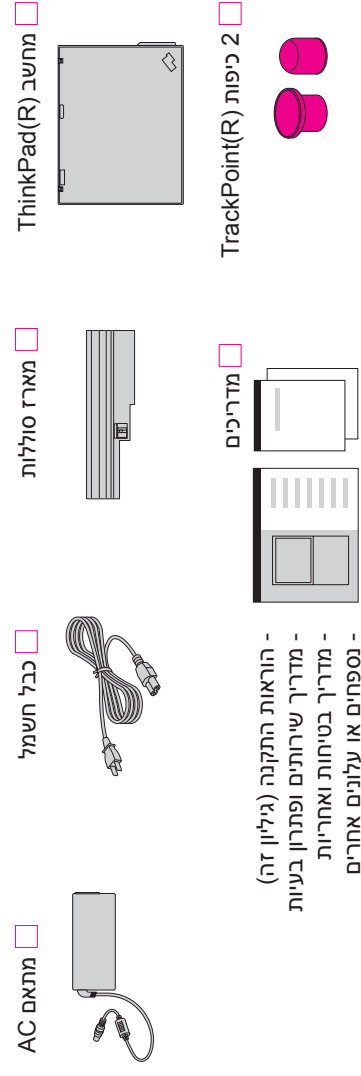
11 מנגנון רדיו אלחוטי

12 מקש Fn
השתמשו בשילוב עם מקשים אחרים כדי לגשת לתכונות מיוחדות של ThinkPad



P/N: 42T7895

פתחו את האריזה

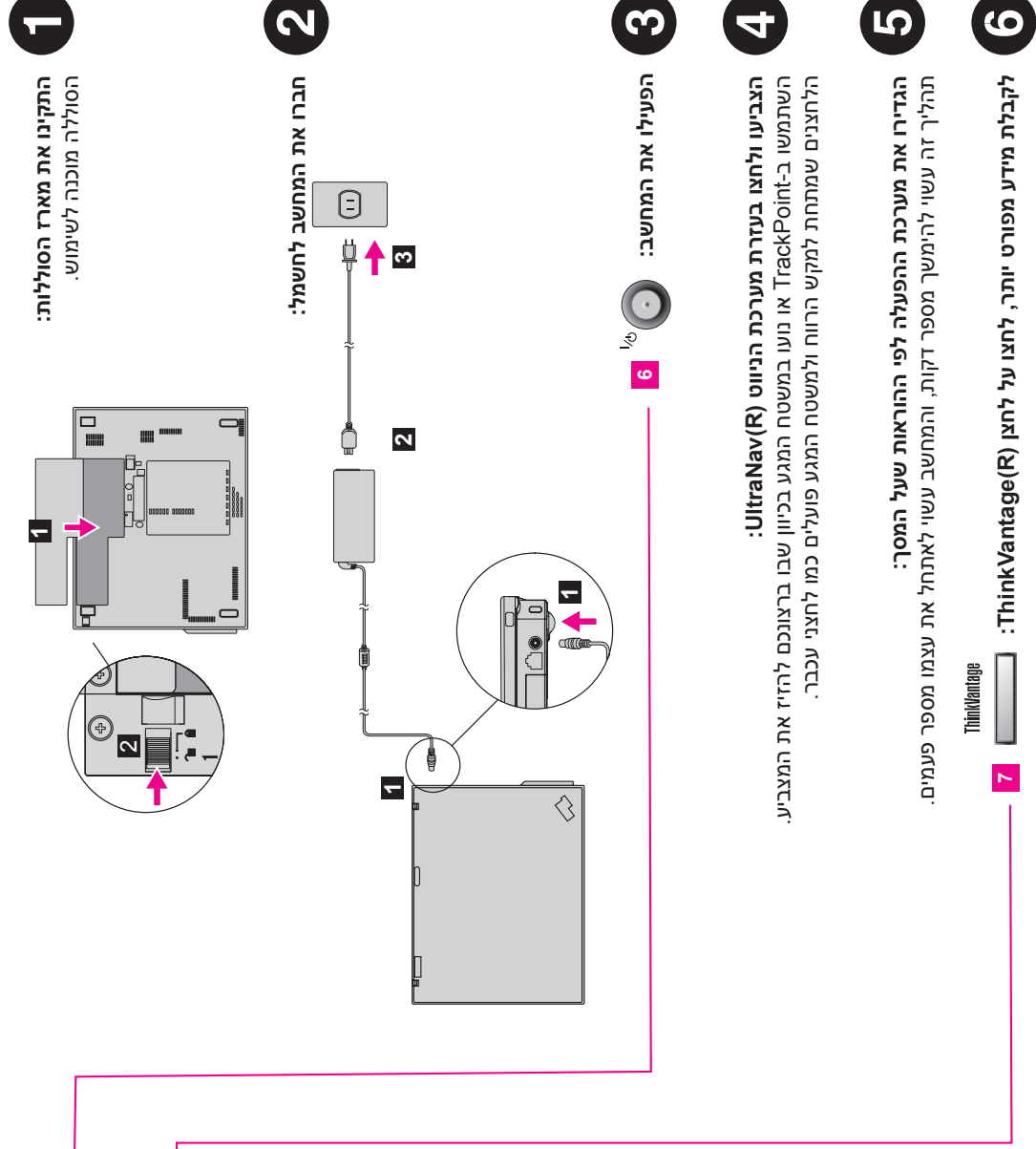


הוראות התקנה (גיליון זה)
- מדריך שירותים ופתרון בעיות
- מדריך בטיחות ואחריות
- נספחים או עלונים אחרים

עיינו בצד האחורי למידע אודות פריטים לא רשומים, חסרים או פגומים, ואודות תקליטור התאוששות.

הוראות התקנה ראשוניות

לפני השימוש במחשב, קראו ראשית את הודעות הבטיחות ואת העצות החשובות שבמדריכים המצורפים.



1 התקינו את מארז הסוללות:
הסוללה מוכנה לשימוש.

2 חברו את המחשב לחשמל:

3 הפעילו את המחשב:

4 הצביעו ולחצו בעזרת מערכת המיוס UltraNav(R):
השתמשו ב-TrackPoint או נעו במחשב הגמגם בכיוון שבו ברצונכם להזיז את המצביע. הלחצנים שמתחת למקש הרווח ולמחשב הגמגם פעילים כמו לחצני עכבר.

5 הגדירו את מערכת ההפעלה לפי ההוראות שעל המסך:
החליך זה עשוי להימשך מספר דקות. המחשב עשוי לאתחל את עצמו מספר פעמים.

6 לקבלת מידע מפורט יותר, לחצו על לחצן ThinkVantage(R):



T60 Setup Poster
P/N 42T7895
8/16/2006

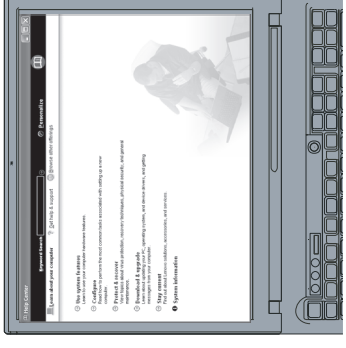
Size : 11x14 inches
Color : 2 color job = ■ Process Black (This plate must be printed in PMS Process Black C)
■ Process Magenta (This plate must be printed in PMS 032cvc)

Font : IBM Fonts and Helvetica Neue Family
Material : 100 gsm gloss art paper (Use 100% recycled paper in only Japan.)
Blue line shows die-cut. **DO NOT PRINT.**
Please change the barcode No.
Please change the country name if the poster is printed in other than China.

שימוש במדריכים המצורפים ובמרכז העזרה (מדריך מקוון)

למידע מפורט אודות מחשב ThinkPad שלכם, עינו במדריך הבטיחות והאחריות.
במדריך השירותים ופתרון הבעיות, או פתחו את מרכז העזרה:

מדריך בטיחות ואחריות - מידע בטיחות חשוב - מידע אחריות	מדריך בטיחות ואחריות 
מדריך שירותים ופתרון בעיות - מבוא למקורות מידע אחרים - ענות חשבות אודות טיפול במחשב - אבחון ופתרון בעיות - אפשרויות שחזור והתאוששות - עזרה ושירות	מדריך שירותים ופתרון בעיות 

למדו אודות המחשב שלכם - השתמשו בתכונות מערכת - הגדירו את המחשב - הגנו על נתונים ושחזרו אותם - הורידו עדכונים ושדרוגים - הישארו מעודכנים	
עינו בהצעות אחרות - למדו כיצד להשתמש במחשב לאורך כל היום - פתרונות ThinkVantage חדישים - תנסו עבר המחשב שלכם - קהילה של משתמשי ThinkPad - מראה חדש לשולחן העבודה שלכם - שירותים עבור המחשב שלכם	מרכז עזרה כדי לפתוח את מרכז העזרה, לחצו על לחצן ThinkVantage ובחרו נושא בחלק "Help and Support" ממפריט ThinkVantage.

* הערות נוספות בנוגע לפתיחת האריזה:
1) חלק מהדגמים עשויים לכלול פריטים שאינם רשומים.
2) אם פריט כלשהו חסר או פגום, פנו למקום הרכישה.
3) כל דרוש שחזור קבצים ויישומים שהותקנו במפעל נמצא על כונן הדיסק הקשיח, ולפיכך אין צורך בתקליטור ההתאוששות. לקבלת מידע נוסף, ראו "אפשרויות ההתאוששות" במדריך השירותים ופתרון הבעיות.

Printed in China

For Barcode Position Only

© Copyright Lenovo, 2006.

כל תכונות שמורות.

ThinkPad הוא סמל מסחרי רשום של Lenovo.

ThinkVantage Technologies

לחצה על לחצן ThinkVantage. במקלדת. פותחת את ThinkVantage Productivity Center
כדי ללמוד עוד אודות טכנולוגיות ThinkVantage ונושאים אחרים, בחרו נושא בחלק "Help and Support" ממפריט ThinkVantage והקלידו נושא שברדה חיפוש מילות המפתח.



Productivity Center
ממון אתכם אתכם למנון של מידע וכלים שסייעו לכם בהבנה, בהגדרה, בתחזוקה ובשיפור מחשב ThinkPad.



Access Connections
Access Connections (חיבורי גישה) מאפשרים לכם להתחבר בקלות בין סביבות מחשבות ואלחוטיות, תוך חיוב אוטומטי של הגדרות אבטחה, מדיניות, דף בית והגדרות אחרות ספציפיות למיקום.



Client Security Solution
שילוב ייחודי זה של חומרה ותוכנה מסייע להגנה על הנתונים שלכם. ובכלל זה מידע אבטחה חיוני כגון סיסמאות, מפתחות הצפנה והסמכות אלקטרוניות, וסייעי בהגנה מפני גישה לא מורשית לנתונים.



Rescue and Recovery
Rescue and Recovery כולל ערכת כלי התאוששות ושחזור כדי לסייע לכם באבחון קבלת עזרה והתאוששות מהירה מנפילות מערכת, גם אם מערכת הפעולה הראשית אינה פועלת ואינכם יכולים ליצור קשר עם צוות התמיכה.



System Migration Assistant
System Migration Assistant מסייע לכם להתחיל בעבודה בעזרת הגירה מהירה ומדויקת של הנתונים וההגדרות שלכם למחשב החדש.



System Update
מוריד עדכונים תוכנות, מנהלי התקנים BIOS של Lenovo המונים עבור מחשב ThinkPad שלכם.

ThinkVantage



כדי ללמוד עוד, לחצו על לחצן ThinkVantage:

Free Manuals Download Website

<http://myh66.com>

<http://usermanuals.us>

<http://www.somanuals.com>

<http://www.4manuals.cc>

<http://www.manual-lib.com>

<http://www.404manual.com>

<http://www.luxmanual.com>

<http://aubethermostatmanual.com>

Golf course search by state

<http://golfingnear.com>

Email search by domain

<http://emailbydomain.com>

Auto manuals search

<http://auto.somanuals.com>

TV manuals search

<http://tv.somanuals.com>