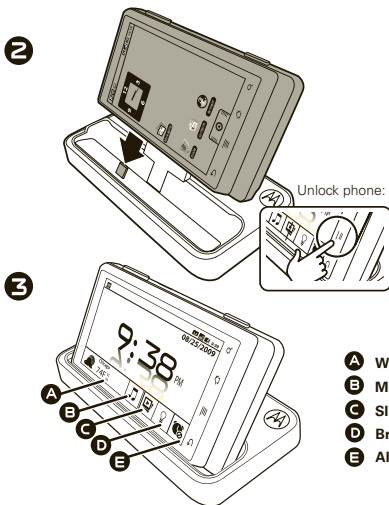
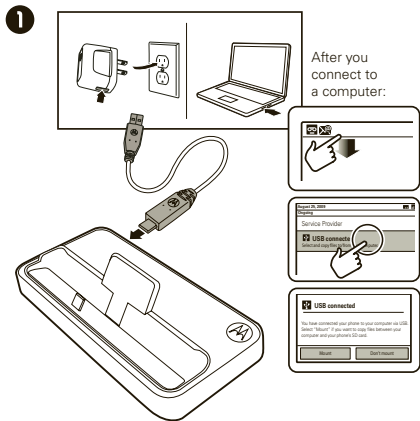
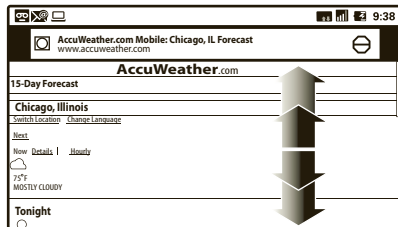
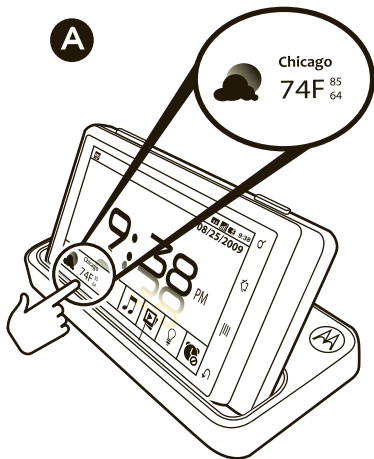
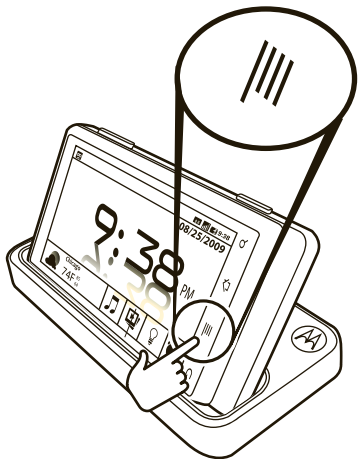


# Motorola Multimedia Station

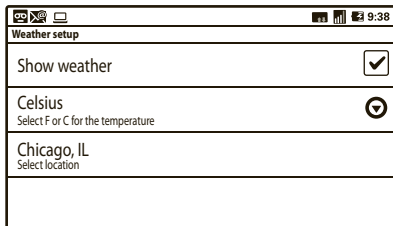


**Note:** When you connect the multimedia station to a computer, you may need to install drivers on your computer. To download drivers, visit [www.motorola.com/support](http://www.motorola.com/support).

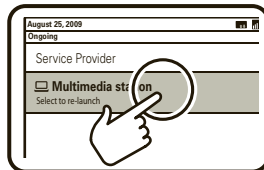
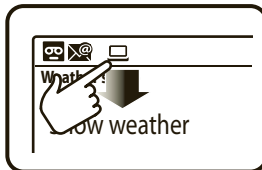


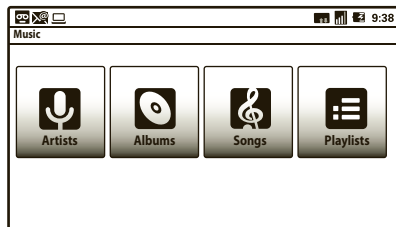
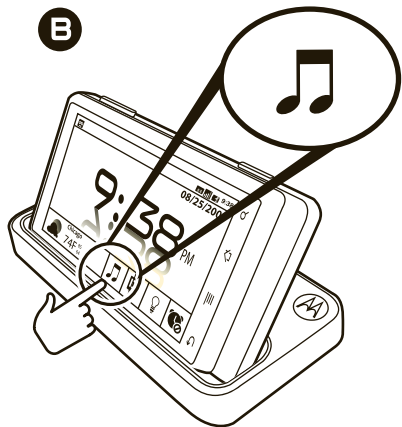


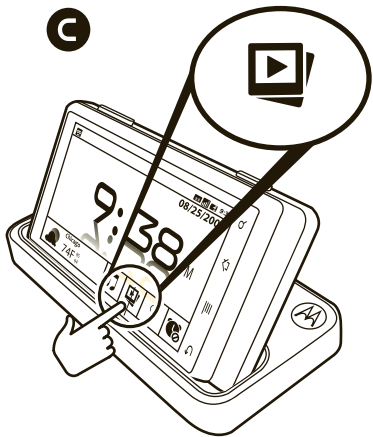
Tap **Weather setup**, then view & change these settings:

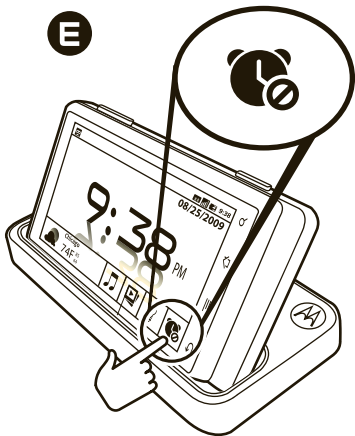


To return to the clock:

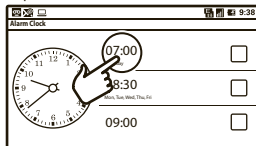




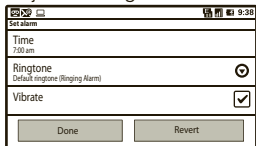




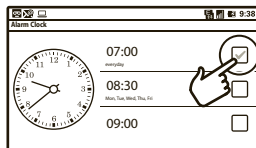
Tap an alarm:



Adjust settings:



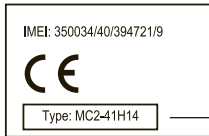
Turn on the alarm:



# European Union Directives Conformance Statement

Hereby, Motorola declares that this product is in compliance with:

- The essential requirements and other relevant provisions of Directive 1999/5/EC
- All other relevant EU Directives



Product  
Approval  
Number

The above gives an example of a typical Product Approval Number.

You can view your product's Declaration of Conformity (DoC) to Directive 1999/5/EC (to R&TTE Directive) at [www.motorola.com/rtte](http://www.motorola.com/rtte). To find your DoC, enter the Product Approval Number from your product's label in the "Search" bar on the Web site.

## Use & Care

To care for your Motorola device, please keep it away from:



### liquids of any kind

Don't expose your device to water, rain, extreme humidity, sweat, or other moisture.

This device is for indoor use only. Do not use this device as a vehicular cradle/mount.

**Note:** Your device contains exposed magnets, which may cause damage to credit cards, magnetic ID cards, and other magnetically encoded materials. Don't place these or

other items that are sensitive to magnetic fields near the exposed magnets. For example, do not place your phone in the same pocket as your credit card or hotel key.

## Motorola Limited Warranty for the United States and Canada

### What Does this Warranty Cover?

Subject to the exclusions contained below, Motorola, Inc. warrants its telephones, pagers, messaging devices, and consumer and professional two-way radios (excluding commercial, government or industrial radios) that operate via Family Radio Service or General Mobile Radio Service, Motorola-branded or certified accessories sold for use with these Products ("Accessories") and Motorola software contained on CD-ROMs or other tangible media and sold for use with these Products ("Software") to be free from defects in materials and workmanship under normal consumer usage for the period(s) outlined below. This limited warranty is a consumer's exclusive remedy, and applies as follows to new Motorola Products, Accessories, and Software purchased by consumers in the United States or Canada, which are accompanied by this written warranty:

### Products and Accessories

Products Covered	Length of Coverage
<b>Products and Accessories</b> as defined above, unless otherwise provided for below.	<b>One (1) year</b> from the date of purchase by the first consumer purchaser of the product unless otherwise provided for below.
<b>Decorative Accessories and Cases.</b> Decorative covers, bezels, PhoneWrap™ covers and cases.	<b>Limited lifetime warranty</b> for the lifetime of ownership by the first consumer purchaser of the product.

Products Covered	Length of Coverage
<b>Monaural Headsets.</b> Ear buds and boom headsets that transmit mono sound through a wired connection.	<b>Limited lifetime warranty</b> for the lifetime of ownership by the first consumer purchaser of the product.
<b>Consumer and Professional Two-Way Radio Accessories.</b>	<b>Ninety (90) days</b> from the date of purchase by the first consumer purchaser of the product.
<b>Products and Accessories that are Repaired or Replaced.</b>	<b>The balance of the original warranty or for ninety (90) days</b> from the date returned to the consumer, whichever is longer.

## Exclusions (Products and Accessories)

**Normal Wear and Tear.** Periodic maintenance, repair and replacement of parts due to normal wear and tear are excluded from coverage.

**Batteries.** Only batteries whose fully charged capacity falls below 80% of their rated capacity and batteries that leak are covered by this limited warranty.

**Abuse & Misuse.** Defects or damage that result from: (a) improper operation, storage, misuse or abuse, accident or neglect, such as physical damage (cracks, scratches, etc.) to the surface of the product resulting from misuse; (b) contact with liquid, water, rain, extreme humidity or heavy perspiration, sand, dirt or the like, extreme heat, or food; (c) use of the Products or Accessories for commercial purposes or subjecting the Product or Accessory to abnormal usage or conditions; or (d) other acts which are not the fault of Motorola, are excluded from coverage.

**Use of Non-Motorola Products and Accessories.** Defects or damage that result from the use of non-Motorola branded or certified Products, Accessories, Software or other peripheral equipment are excluded from coverage.

## Warranty

**Unauthorized Service or Modification.** Defects or damages resulting from service, testing, adjustment, installation, maintenance, alteration, or modification in any way by someone other than Motorola, or its authorized service centers, are excluded from coverage.

**Altered Products.** Products or Accessories with (a) serial numbers or date tags that have been removed, altered or obliterated; (b) broken seals or that show evidence of tampering; (c) mismatched board serial numbers; or (d) nonconforming or non-Motorola housings, or parts, are excluded from coverage.

**Communication Services.** Defects, damages, or the failure of Products, Accessories or Software due to any communication service or signal you may subscribe to or use with the Products Accessories or Software is excluded from coverage.

## Software

Products Covered	Length of Coverage
<b>Software.</b> Applies only to physical defects in the media that embodies the copy of the software (e.g. CD-ROM, or floppy disk).	<b>Ninety (90) days</b> from the date of purchase.

## Exclusions (Software)

**Software Embodied in Physical Media.** No warranty is made that the software will meet your requirements or will work in combination with any hardware or software applications provided by third parties, that the operation of the software products will be uninterrupted or error free, or that all defects in the software products will be corrected.

**Software NOT Embodied in Physical Media.** Software that is not embodied in physical media (e.g. software that is downloaded from the Internet), is provided "as is" and without warranty.

## Who is Covered?

This warranty extends only to the first consumer purchaser, and is not transferable.



**MOTOROLA**



## What Will Motorola Do?

Motorola, at its option, will at no charge repair, replace or refund the purchase price of any Products, Accessories or Software that does not conform to this warranty. We may use functionally equivalent reconditioned/refurbished/pre-owned or new Products, Accessories or parts. No data, software or applications added to your Product, Accessory or Software, including but not limited to personal contacts, games and ringer tones, will be reinstalled. To avoid losing such data, software and applications please create a back up prior to requesting service.

## How to Obtain Warranty Service or Other Information

<b>USA</b>	<b>Phones:</b> 1-800-331-6456 <b>Pagers:</b> 1-800-548-9954 <b>Two-Way Radios and Messaging Devices:</b> 1-800-353-2729
<b>Canada</b>	<b>All Products:</b> 1-800-461-4575
<b>TTY</b>	1-888-390-6456
For <b>Accessories</b> and <b>Software</b> , please call the telephone number designated above for the product with which they are used.	

You will receive instructions on how to ship the Products, Accessories or Software, at your expense, to a Motorola Authorized Repair Center. To obtain service, you must include: (a) a copy of your receipt, bill of sale or other comparable proof of purchase; (b) a written description of the problem; (c) the name of your service provider, if applicable; (d) the name and location of the installation facility (if applicable) and, most importantly; (e) your address and telephone number.

## What Other Limitations are There?

ANY IMPLIED WARRANTIES, INCLUDING WITHOUT LIMITATION THE IMPLIED WARRANTIES OF MERCHANTABILITY AND FITNESS FOR A PARTICULAR PURPOSE, SHALL BE LIMITED TO THE DURATION OF THIS LIMITED WARRANTY, OTHERWISE THE REPAIR, REPLACEMENT, OR REFUND AS PROVIDED UNDER THIS EXPRESS LIMITED WARRANTY IS THE EXCLUSIVE REMEDY OF THE CONSUMER, AND IS PROVIDED IN LIEU OF ALL OTHER WARRANTIES, EXPRESS OR IMPLIED. IN NO EVENT SHALL MOTOROLA BE LIABLE, WHETHER IN CONTRACT OR TORT (INCLUDING NEGLIGENCE) FOR DAMAGES IN EXCESS OF THE PURCHASE PRICE OF THE PRODUCT, ACCESSORY OR SOFTWARE, OR FOR ANY INDIRECT, INCIDENTAL, SPECIAL OR CONSEQUENTIAL DAMAGES OF ANY KIND, OR LOSS OF REVENUE OR PROFITS, LOSS OF BUSINESS, LOSS OF INFORMATION OR DATA, SOFTWARE OR APPLICATIONS OR OTHER FINANCIAL LOSS ARISING OUT OF OR IN CONNECTION WITH THE ABILITY OR INABILITY TO USE THE PRODUCTS, ACCESSORIES OR SOFTWARE TO THE FULL EXTENT THESE DAMAGES MAY BE DISCLAIMED BY LAW.

**Some states and jurisdictions do not allow the limitation or exclusion of incidental or consequential damages, or limitation on the length of an implied warranty, so the above limitations or exclusions may not apply to you. This warranty gives you specific legal rights, and you may also have other rights that vary from state to state or from one jurisdiction to another.**

## Motorola Limited 1 Year Warranty for Accessories Coverage

Motorola, Inc. warrants this accessory ("Accessory") against defects in materials and workmanship under normal consumer use for 1 year from the date of purchase. Motorola, at its option, will at no charge repair, replace, or refund the purchase price of this Accessory should it not conform to this warranty. This limited warranty is a consumer's

exclusive remedy, extends only to the first consumer purchaser, is not transferable, and is valid only on Accessories purchased by consumers in the United States or Canada.

## Exclusions

**Normal Wear and Tear:** Periodic maintenance, repair, and replacement of parts due to normal wear and tear are excluded from coverage.

**Batteries:** Only batteries whose fully charged capacity falls below 80% of their rated capacity and batteries that leak are covered by this limited warranty.

**Miscellaneous:** This warranty does NOT cover defects or damage that result from: (a) improper operation, storage, misuse or abuse, accident or neglect, such as physical damage (cracks, scratches, etc.) to the surface of the Accessory resulting from misuse; (b) contact with liquid, water, rain, extreme humidity or heavy perspiration, sand, dirt or the like, extreme heat, or food; (c) use of the Accessory for commercial purposes, or subjecting the Accessory to abnormal usage or conditions; (d) service, installation, alteration, or modification in any way by someone other than Motorola, or its authorized service centers and, (e) other acts which are not the fault of Motorola.

## Obtaining Service

To obtain service or information, please call 800-331-6456 in the USA or 800-461-4575 in Canada. You will receive instructions on how to ship the Accessory, at your expense, to a Motorola Service Center. To obtain service, you must include a copy of your receipt or other comparable dated proof of purchase, a written description of the problem and your address and telephone number.

## What Other Limitations Are There?

ANY IMPLIED WARRANTIES, INCLUDING WITHOUT LIMITATION THE IMPLIED WARRANTIES OF MERCHANTABILITY AND FITNESS FOR A PARTICULAR PURPOSE, SHALL BE LIMITED TO THE DURATION OF THIS LIMITED WARRANTY, OTHERWISE THE REPAIR, REPLACEMENT, OR REFUND AS PROVIDED UNDER THIS EXPRESS LIMITED WARRANTY IS THE EXCLUSIVE REMEDY OF THE CONSUMER, AND IS PROVIDED IN LIEU OF ALL OTHER WARRANTIES, EXPRESS OR IMPLIED. IN NO EVENT SHALL MOTOROLA BE LIABLE, WHETHER IN CONTRACT OR TORT (INCLUDING NEGLIGENCE) FOR DAMAGES IN EXCESS OF THE PURCHASE PRICE OF THE ACCESSORY, OR FOR ANY

## Registration

INDIRECT, INCIDENTAL, SPECIAL OR CONSEQUENTIAL DAMAGES OF ANY KIND, OR LOSS OF REVENUE OR PROFITS, LOSS OF BUSINESS, LOSS OF INFORMATION OR DATA, SOFTWARE OR APPLICATIONS OR OTHER FINANCIAL LOSS ARISING OUT OF OR IN CONNECTION WITH THE ABILITY OR INABILITY TO USE THE ACCESSORY OR ANY PRODUCT USED WITH THE ACCESSORY TO THE FULL EXTENT THESE DAMAGES MAY BE DISCLAIMED BY LAW.

**Some states and jurisdictions do not allow the limitation or exclusion of incidental or consequential damages, or limitation on the length of an implied warranty, so the above limitations or exclusions may not apply to you. This warranty gives you specific legal rights, and you may also have other rights that vary from state to state or from one jurisdiction to another.**

## Product Registration

Online Product Registration:

[www.motorola.com/us/productregistration](http://www.motorola.com/us/productregistration)

Product registration is an important step toward enjoying your new Motorola product. Registering permits us to contact you for product or software updates and allows you to subscribe to updates on new products or special promotions. Registration is not required for warranty coverage.

Please retain your original dated sales receipt for your records. For warranty service of your Motorola Personal Communications Product you will need to provide a copy of your dated sales receipt to confirm warranty status.

Thank you for choosing a Motorola product.

## Export Law Assurances

This product is controlled under the export regulations of the United States of America and Canada. The Governments of the United States of America and Canada may restrict the exportation or re-exportation of this product to certain destinations. For further information contact the U.S. Department of Commerce or the Canadian Department of Foreign Affairs and International Trade.



**MOTOROLA**

## Caring for the Environment by Recycling

This symbol on a Motorola product means the product should not be disposed of with household waste.



## Disposal of your Mobile Device & Accessories

Please do not dispose of mobile devices or electrical accessories (such as chargers, headsets, or batteries) with your household waste. Do not dispose of your battery or mobile device in a fire. These items should be disposed of in accordance with the national collection and recycling schemes operated by your local or regional authority. Alternatively, you may return unwanted mobile devices and electrical accessories to any Motorola Approved Service Center in your region. Details of Motorola approved national recycling schemes, and further information on Motorola recycling activities can be found at:



[www.motorola.com/recycling](http://www.motorola.com/recycling)

## Disposal of your Mobile Device Packaging & Product Guide

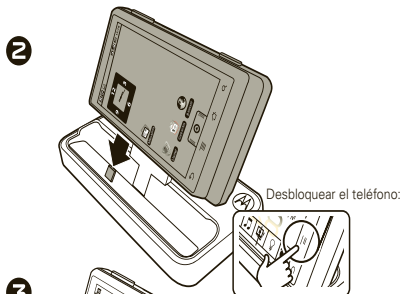
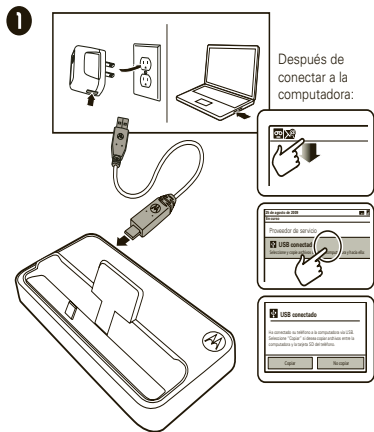
Product packaging and product guides should only be disposed of in accordance with national collection and recycling requirements. Please contact your regional authorities for more details.

## Copyright

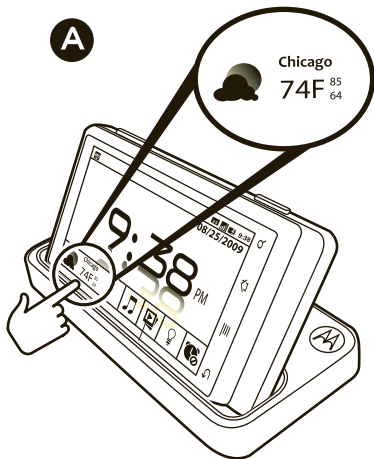
MOTOROLA and the Stylized M Logo are registered in the US Patent & Trademark Office. All other product or service names are the property of their respective owners. © 2009 Motorola, Inc. All rights reserved.

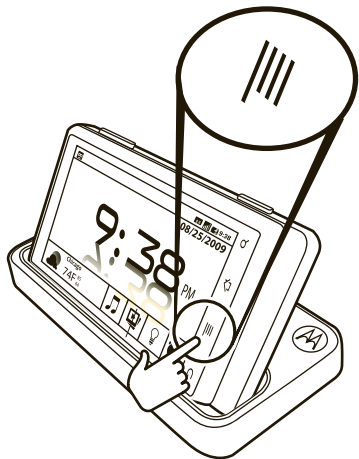


# Estación multimedia MOTOROLA

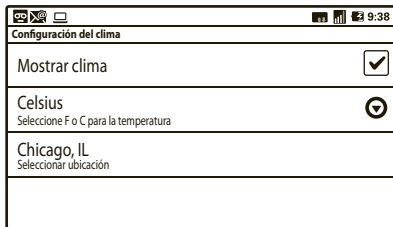


**Nota:** cuando conecta la estación multimedia a una computadora, es posible que deba instalar controladores en ella. Para descargar los controladores, visite [www.motorola.com/support](http://www.motorola.com/support).

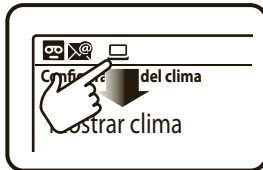


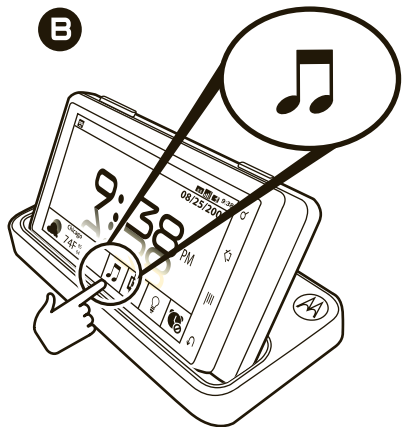


Pulse Programación del clima,  
luego ver y cambiar esta programación:

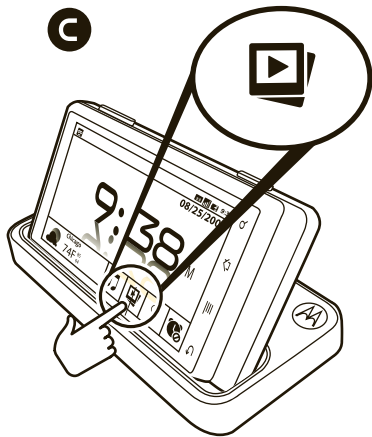


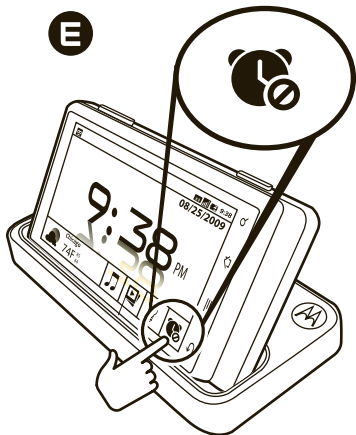
Para volver al reloj:



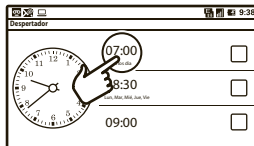




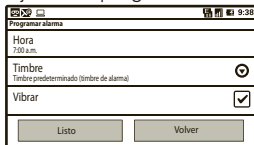




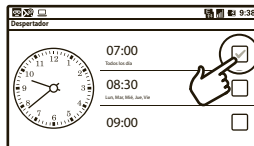
Pulsar una alarma:



Ajustar la programación:



Activar la alarma:



# Declaración de conformidad con las directivas de la Unión Europea



Por la presente, Motorola declara que este producto cumple con:

- Los requerimientos esenciales y otras precauciones importantes de la Directiva 1999/5/EC
- Todas las demás directivas importantes de la Unión Europea

IMEI: 350034/40/394721/9



Tipo: MC2-41H14

Número de aprobación del producto

Lo anterior es un ejemplo de un típico Número de aprobación del producto.

Puede ver la declaración de conformidad de su producto (DoC, Declaration of Conformity) con la Directiva 1999/5/EC (la Directiva R&TTE) en [www.motorola.com/rtte](http://www.motorola.com/rtte), para encontrar su DoC, ingrese el número de aprobación del producto que aparece en la etiqueta de su teléfono en la barra "Buscar" del sitio Web.

## Uso y Cuidado

Para proteger su dispositivo Motorola, manténgalo alejado de:



### todo tipo de líquidos

No exponga su dispositivo al agua, a la lluvia, a la humedad extrema, al sudor ni a otro tipo de humedad.



**MOTOROLA**

Este dispositivo está diseñado para uso en interiores únicamente. No utilice este dispositivo como si fuera un base o soporte para vehículos.

**Nota:** El dispositivo tiene imanes expuestos, que pueden dañar las tarjetas de crédito, las tarjetas de identificación magnéticas y otros materiales codificados magnéticamente. No coloque estos ni otros elementos sensibles a campos magnéticos cerca de los imanes expuestos. Por ejemplo, no lleve el teléfono en el mismo bolsillo que su tarjeta de crédito o que la llave de hotel.

## Aviso de derechos de autor de software

Los productos Motorola descritos en este manual pueden incluir software protegido por derechos de autor de Motorola y de terceros almacenado en las memorias de los semiconductores o en otros medios. Las leyes de Estados Unidos y de otros países reservan para Motorola y para otros proveedores de software ciertos derechos exclusivos sobre el software protegido por derechos de autor, como los derechos exclusivos para distribuir o reproducir dicho software. En consecuencia, no podrá modificarse, someterse a operaciones de ingeniería inversa, distribuirse ni reproducirse de forma alguna, según lo permitido por la ley, ningún software protegido por derechos de autor contenido en los productos Motorola. Asimismo, no se considerará que la compra de productos Motorola otorgue en forma directa, implícita, por exclusión ni de ningún otro modo una licencia sobre los derechos de autor, patentes o aplicaciones de patentes de Motorola ni de ningún otro proveedor de software, excepto la licencia normal, no exclusiva y sin regalías de uso que surge de las consecuencias legales de la venta de un producto.

## Información general y de seguridad

**INFORMACIÓN IMPORTANTE PARA UNA OPERACIÓN SEGURA Y EFICIENTE. LEA ESTA INFORMACIÓN ANTES DE UTILIZAR EL DISPOSITIVO.**



Declaración de conformidad de la Unión Europea

## Accesorios aprobados

El uso de accesorios no aprobados por Motorola, incluidos entre otros, baterías, antenas y cubiertas convertibles, puede hacer que el dispositivo móvil exceda las reglamentaciones sobre la exposición a las señales de RF y puede anular su garantía. Si desea obtener una lista de los accesorios aprobados por Motorola, visite nuestro sitio Web en: [www.motorola.com](http://www.motorola.com).

## Baterías y cargadores

La batería, el cargador o el dispositivo móvil pueden incluir los símbolos que se definen a continuación:

Símbolo	Definición
	Importante información de seguridad a continuación.
	No permita que la batería, cargador o dispositivo móvil se humedezcan.

## Seguridad y uso de los accesorios a batería

- No guarde ni use los accesorios a batería (como un audifono Bluetooth™ u otro dispositivo) a temperaturas inferiores a -10°C (14°F) ni superiores a 60°C (140°F).
- No recargue el accesorio a temperaturas inferiores a 0°C (32°F) ni superiores a 45°C (113°F).
- Las condiciones dentro de un vehículo estacionado pueden hacer que se exceda este rango. No deje el accesorio en un automóvil estacionado.
- No deje el accesorio bajo la luz directa del sol.
- Cuando guarda el accesorio totalmente cargado bajo altas temperaturas, puede reducir permanentemente la vida útil de la batería interna.

## Información de seguridad

- La vida útil de la batería se puede acortar temporalmente cuando hay temperaturas bajas.

## Precaución sobre el uso con volumen alto

**Advertencia:** la exposición a ruidos fuertes de cualquier tipo durante períodos prolongados de tiempo puede afectar, temporal o permanentemente su capacidad auditiva. Mientras mayor sea el nivel de sonido del volumen, menos tiempo pasará antes de que se afecte su capacidad auditiva. El daño en la capacidad auditiva debido a ruidos fuertes no se puede detectar en su etapa inicial y puede tener un efecto acumulativo. Para proteger su capacidad auditiva:

- Inicie el control de volumen en un ajuste bajo y úselo en el nivel más bajo posible.
- Limite la cantidad de tiempo que utiliza los audífonos o auriculares a volumen alto.
- Cuando sea posible, use los audífonos en un entorno silencioso con bajo ruido de fondo.
- Evite subir el volumen para abstraerse de entornos ruidosos.
- Baje el volumen si no puede escuchar a las personas que le hablan de cerca.

Si siente molestias en el oído, incluida la sensación de presión o inflamación, timbres o sonidos distorsionados, debe dejar de utilizar el dispositivo con los audífonos o auriculares y recibir atención médica.

## Prácticas inteligentes durante la conducción

El uso de dispositivos móviles mientras se conduce puede ocasionar distracción. Finalice la llamada si no puede concentrarse en la conducción. Asimismo, el uso de un dispositivo móvil o accesorio puede estar prohibido o restringido en ciertas áreas. Cumpla siempre con las leyes y regulaciones sobre el uso de estos productos.

Podrá encontrar las prácticas de conducción responsable en [www.motorola.com/callsmart](http://www.motorola.com/callsmart) (sólo en inglés).



**MOTOROLA**

## Aviso de Industry Canada para los usuarios

Su funcionamiento está sujeto a las siguientes condiciones: (1) este dispositivo no puede provocar interferencia y (2) este dispositivo debe aceptar cualquier interferencia, incluso aquella que pudiera causar un funcionamiento no deseado del mismo según. Consulte RSS-GEN 7.1.5.

## Aviso de la FCC para los usuarios

La siguiente afirmación se aplica a todos los productos que cuentan con la aprobación de la FCC. Los productos correspondientes llevan el logotipo de la FCC y/o una ID de la FCC con el formato FCC-ID:xxxxxx en la etiqueta del producto.

Motorola no aprueba ningún cambio ni modificación del dispositivo realizados por el usuario. Cualquier cambio o modificación puede anular la autoridad del usuario para operar el equipo. Consulte CFR 47 Sec. 15.21.

Este dispositivo cumple con la parte 15 de las Normas de la FCC. Su funcionamiento está sujeto a las siguientes condiciones: (1) este dispositivo no puede provocar interferencia dañina y (2) este dispositivo debe aceptar cualquier interferencia recibida, incluso aquella que pudiera provocar un funcionamiento no deseado. Consulte CFR 47 Sec. 15.19(3).

Este equipo ha sido probado y se comprobó que cumple con los límites para un dispositivo digital Clase B, en aplicación de lo dispuesto en la parte 15 de las Normas de la FCC. Estos límites están diseñados para proporcionar protección razonable contra interferencia dañina en una instalación residencial. Este equipo genera, usa y puede irradiar energía de radiofrecuencia y, si no se instala y usa de acuerdo con las instrucciones, puede causar interferencia dañina a las comunicaciones por radio. Sin embargo, no se garantiza que no ocurra interferencia en una instalación en particular. Si este equipo causa interferencia dañina en la recepción de radio o televisión, lo que se puede descubrir encendiendo y apagando el equipo, se aconseja al usuario que

intente corregir la interferencia siguiendo uno o más de los procedimientos indicados a continuación:

- Reoriente o ubique en otra parte la antena receptora.
- Aumente la separación entre el equipo y el receptor.
- Conecte el equipo a una toma de corriente o un circuito distinto al cual está conectado el receptor.
- Consulte con el distribuidor o con un técnico experimentado de radio o TV para recibir ayuda.

## Garantía Limitada Motorola para Estados Unidos y Canadá

### ¿Qué cubre esta garantía?

Sujeta a las exclusiones contenidas más abajo, Motorola, Inc. garantiza contra defectos de materiales y mano de obra en condiciones de uso normal, por el o los períodos indicados a continuación, sus teléfonos, buscapersonas, dispositivos de mensajería y radios de dos vías para consumidores y profesionales (sin incluir radios comerciales, gubernamentales o industriales) que funcionan a través del Servicio de radio familiar o del Servicio general de radio móvil, accesorios certificados o de marca Motorola vendidos para usarse con estos productos ("Accesorios") y software Motorola contenido en CDROM u otros medios tangibles y vendidos para usarse con estos productos ("Software"). Esta garantía limitada es un recurso exclusivo del consumidor y se aplica de la manera siguiente a los nuevos productos, accesorios y software Motorola que hayan comprado los consumidores en Estados Unidos o Canadá y que estén acompañados por esta garantía escrita:

## Productos y accesorios

Productos cubiertos	Duración de la cobertura
Los <b>Productos y accesorios</b> antes definidos, salvo que se disponga lo contrario a continuación.	<b>Un (1) año</b> a partir de la fecha de compra por parte del primer comprador consumidor del producto, a menos que se disponga lo contrario a continuación.
<b>Accesorios y estuches decorativos.</b> Cubiertas decorativas, cubiertas PhoneWrap™ y estuches.	<b>Garantía de por vida limitada</b> para el primer comprador consumidor del producto.
<b>Audífonos monoauriculares.</b> Audífonos y auriculares que transmiten sonido monofónico a través de una conexión alámbrica.	<b>Garantía de por vida limitada</b> para el primer comprador consumidor del producto.
<b>Accesorios para radios de dos vías para consumidores y profesionales.</b>	<b>Noventa (90) días</b> a partir de la fecha de compra por parte del primer comprador consumidor del producto.
<b>Productos y accesorios que se reparan o reemplazan.</b>	<b>Lo que queda de la garantía original o noventa (90) días</b> a partir de la fecha de devolución al consumidor, lo que sea mayor.

## Exclusiones (productos y accesorios)

**Uso y desgaste normal.** Se excluye de la cobertura el mantenimiento, reparación y reemplazo periódicos de piezas debido al uso y desgaste normal.

**Baterías.** Esta garantía limitada sólo cubre las baterías cuya capacidad cargada completa quede bajo el 80% de su capacidad nominal y las baterías que presenten filtraciones.

## Garantía

**Uso indebido y maltrato.** Se excluyen de la cobertura los defectos o daños provocados por: (a) el manejo inadecuado, almacenamiento, uso indebido o maltrato, accidente o descuido, como daños físicos (hendiduras, rayones, etc.) en la superficie del producto resultantes del uso indebido; (b) contacto con líquido, agua, lluvia, humedad extrema o transpiración excesiva, arena, polvo o similares, calor extremo o alimentos; (c) uso de los productos o accesorios para propósitos comerciales o sometimiento del producto o accesorio a uso o condiciones anormales; u (d) otras acciones que no son responsabilidad de Motorola.

**Uso de productos y accesorios que no sean Motorola.** Se excluyen de la cobertura los defectos que resulten del uso de productos, accesorios, software u otros equipos periféricos que no tengan marca ni certificación Motorola.

**Servicio o modificación sin autorización.** Se excluyen de la cobertura los defectos o daños que resulten del servicio, prueba, ajuste, instalación, mantenimiento, alteración o modificación de cualquier tipo realizados por personas ajenas a Motorola o sus centros de servicio autorizados.

**Productos alterados.** Se excluyen de la cobertura los productos o accesorios (a) cuyos números de serie o etiquetas de fechas hayan sido retirados, alterados o borrados; (b) con sellos rotos o que muestren indicios de manipulación; (c) con números de serie de tarjeta que no coincidan; o (d) cubiertas o piezas que no sean Motorola o no cumplan sus normativas.

**Servicios de comunicación.** Se excluyen de la cobertura los defectos, daños o mal funcionamiento de los productos, accesorios o software debido a cualquier servicio o señal de comunicación al cual se pueda suscribir o usar con los productos, accesorios o software.

## Software

Productos cubiertos	Duración de la cobertura
<b>Software.</b> Se aplica sólo a los defectos físicos en los medios que soportan la copia del software (por ejemplo, CDROM, o disquete).	<b>Noventa (90) días</b> a partir de la fecha de compra.



**MOTOROLA**

## Exclusiones (software)

**Software soportado por medios físicos.** No se garantiza que el software cumpla con sus requisitos ni funcione en combinación con cualquier otro hardware o aplicaciones de software proporcionados por terceros, que el funcionamiento de los productos de software no tenga interrupciones ni errores ni que se corregirán todos los defectos de los productos de software.

**Software NO soportado por medios físicos.** El software no soportado por medios físicos (por ejemplo, el software descargado de Internet) se proporciona "tal como está" y no tiene garantía.

## ¿Quién está cubierto?

Esta garantía se extiende sólo al primer comprador consumidor y no es transferible.

## ¿Qué hará Motorola?

Motorola, a su elección, reparará, reemplazará o reembolsará sin cargos el precio de compra de cualquier producto, accesorio o software que no cumpla con esta garantía. Podremos utilizar productos, accesorios o piezas reacondicionados/renovados/usados o nuevos que sean funcionalmente equivalentes. No se reinstalará ninguno de los datos, software ni aplicaciones que se hayan agregado al producto, accesorio o software, incluido, pero no limitado a contactos personales, juegos y tonos de timbre. Para evitar la pérdida de estos datos, software y aplicaciones, cree una copia de seguridad antes de solicitar servicio.

## Cómo obtener servicio de garantía u otra información

<b>Estados Unidos</b>	<b>Teléfonos:</b> 1-800-331-6456 <b>Buscapersonas:</b> 1-800-548-9954 <b>Radios de dos vías y dispositivos de mensajería:</b> 1-800-353-2729
<b>Canadá</b>	<b>Todos los productos:</b> 1-800-461-4575

<b>TTY</b>	1-888-390-6456
Para <b>accesorios y software</b> , llame al número de teléfono antes señalado, correspondiente al producto con el cual se usan.	

Recibirá instrucciones sobre cómo enviar los productos, accesorios o software, por su cuenta y cargo, al Centro de reparaciones autorizado de Motorola. Para obtener servicio, debe incluir: (a) una copia de su recibo, contrato de venta u otra prueba de compra equivalente; (b) una descripción escrita del problema; (c) el nombre de su proveedor de servicio, si corresponde; (d) el nombre y ubicación del servicio de instalación (si corresponde) y lo que es más importante; (e) su dirección y número telefónico.

## ¿Qué otras limitaciones existen?

TODA GARANTÍA IMPLÍCITA, INCLUIDAS SIN LIMITACIÓN LAS GARANTÍAS IMPLÍCITAS DE COMERCIABILIDAD Y APTITUD PARA UN PROPÓSITO EN PARTICULAR, SE DEBERÁ LIMITAR A LA DURACIÓN DE ESTA GARANTÍA LIMITADA, DE LO CONTRARIO, LA REPARACIÓN, REEMPLAZO O REEMBOLSO DISPUESTOS EN VIRTUD DE ESTA GARANTÍA EXPRESA LIMITADA SERÁ EL RECURSO EXCLUSIVO DEL CONSUMIDOR, SEGÚN SE DISPONE EN LUGAR DE TODA OTRA GARANTÍA EXPRESA O IMPLÍCITA. EN NINGÚN CASO MOTOROLA TENDRÁ RESPONSABILIDAD CONTRACTUAL O EXTRA CONTRACTUAL (INCLUIDA NEGLIGENCIA) POR DAÑOS QUE SUPEREN EL PRECIO DE COMPRA DEL PRODUCTO, ACCESORIO O SOFTWARE, O POR CUALQUIER DAÑO INDIRECTO, IMPREVISTO, ESPECIAL O RESULTANTE DE CUALQUIER TIPO O LA PÉRDIDA DE INGRESOS O UTILIDADES, PÉRDIDA DE NEGOCIOS, PÉRDIDA DE INFORMACIÓN O DATOS, SOFTWARE O APLICACIONES U OTRA PÉRDIDA FINANCIERA QUE SURJAN DE LA CAPACIDAD O INCAPACIDAD DE USAR LOS PRODUCTOS, ACCESORIOS O SOFTWARE, O EN RELACIÓN CON LAS MISMAS, DENTRO DE LO PERMITIDO POR LA LEY.

**Algunos estados y jurisdicciones no permiten la limitación o exclusión de daños imprevistos o resultantes ni la limitación sobre la duración de una garantía implícita, de modo que las limitaciones o exclusiones anteriores probablemente no correspondan a su caso. Esta garantía le otorga derechos legales específicos y también podría tener otros derechos que varían de un estado a otro o de una jurisdicción a otra.**

# Garantía limitada de un año para los accesorios de Motorola

## Cobertura

Motorola, Inc. garantiza este accesorio ("Accesorio") contra defectos en materiales y mano de obra bajo uso normal del consumidor durante un año a contar de la fecha de compra. Motorola, a su elección, reparará, reemplazará o reembolsará, sin cargos, el precio de compra de este Accesorio en caso que no cumpla con esta garantía. Esta garantía limitada, que es el recurso legal exclusivo del cliente, se extiende sólo para el primer comprador, es intransferible y es válida sólo para los Accesorios comprados por los clientes de los Estados Unidos o Canadá.

## Exclusiones

**Uso y desgaste normal:** Se excluye de la cobertura el mantenimiento periódico, la reparación y el reemplazo de piezas debido al uso y al desgaste normales.

**Baterías:** Esta garantía limitada sólo cubre las baterías cuya capacidad cargada completa quede bajo el 80% de su capacidad nominal y las baterías que presenten filtraciones.

**Misceláneos:** esta garantía NO cubre los defectos ni daños ocasionados por: (a) el manejo inadecuado, almacenamiento, uso indebido o maltrato, accidente o descuido, como daños físicos (hendiduras, rayones, etc.) en la superficie del Accesorio resultantes del uso indebido; (b) contacto con líquido, agua, lluvia, humedad extrema o transpiración excesiva, arena, polvo o similares, calor extremo o alimentos; (c) uso del Accesorio para propósitos comerciales o sometimiento del Accesorio a uso o condiciones anormales; (d) cualquier tipo de servicio, instalación, alteración o modificación realizada por terceros o sus centros de servicio autorizados, y (e) otras acciones que no son responsabilidad de Motorola.

## Garantía

## Obtención de servicio

Para obtener servicio o información, llame al 800-331-6456 en los EE.UU. o al 800-461-4575 en Canadá. Recibirá instrucciones sobre cómo enviar el Accesorio, por su cuenta y cargo, al Centro de Servicios de Motorola. Para obtener servicio, debe incluir una copia del recibo u otra prueba de compra similar con esa fecha, una descripción por escrito del problema y su dirección y número telefónico.

## ¿Qué otras limitaciones existen?

TODA GARANTÍA IMPLÍCITA, INCLUIDAS SIN LIMITACIÓN LAS GARANTÍAS IMPLÍCITAS DE COMERCIABILIDAD Y APTITUD PARA UN PROPÓSITO EN PARTICULAR, SE DEBERÁ LIMITAR A LA DURACIÓN DE ESTA GARANTÍA LIMITADA, DE LO CONTRARIO, LA REPARACIÓN, REEMPLAZO O REEMBOLSO DISPUESTOS EN VIRTUD DE ESTA GARANTÍA EXPRESA LIMITADA SERÁ EL RECURSO LEGAL EXCLUSIVO DEL CONSUMIDOR, SEGÚN SE DISPONE EN LUGAR DE TODA OTRA GARANTÍA EXPRESA O IMPLÍCITA. EN NINGÚN CASO MOTOROLA TENDRÁ RESPONSABILIDAD CONTRACTUAL O EXTRA CONTRACTUAL (INCLUIDA NEGLIGENCIA) POR DAÑOS QUE SUPEREN EL PRECIO DE COMPRA DEL ACCESORIO O POR CUALQUIER DAÑO INDIRECTO, IMPREVISTO, ESPECIAL O RESULTANTE DE CUALQUIER TIPO O LA PÉRDIDA DE INGRESOS O UTILIDADES, PÉRDIDA DE NEGOCIOS, PÉRDIDA DE INFORMACIÓN O DATOS, SOFTWARE O APLICACIONES U OTRA PÉRDIDA FINANCIERA QUE SURJAN DE LA CAPACIDAD O INCAPACIDAD DE USAR EL ACCESORIO O CUALQUIER PRODUCTO UTILIZADO CON EL ACCESORIO, DENTRO DE LO PERMITIDO POR LA LEY.

**Algunos estados y jurisdicciones no permiten la limitación o exclusión de daños imprevistos o resultantes ni la limitación sobre la duración de una garantía implícita, de modo que las limitaciones o exclusiones anteriores probablemente no correspondan a su caso. Esta garantía le otorga derechos legales específicos y también podría tener otros derechos que varían de un estado a otro o de una jurisdicción a otra.**



**MOTOROLA**



## Registro del producto

Registro del producto en línea:

[www.motorola.com/us/productregistration](http://www.motorola.com/us/productregistration)

El registro del producto es un paso importante para disfrutar su nuevo producto Motorola. El registro nos permite comunicarnos con usted para informarle sobre actualizaciones de productos o software y le permite suscribirse a actualizaciones de nuevos productos o promociones especiales. El registro no se requiere para efectos de la cobertura de la garantía.

Conserve en sus registros el recibo de compra original con la fecha indicada en el mismo. Para obtener el servicio de garantía de su producto de comunicaciones personales Motorola, debe entregarnos una copia de su recibo de compra con la fecha para confirmar el estado de la garantía.

Gracias por elegir un producto Motorola.

## Garantías de la ley de exportaciones

Este producto está controlado por las regulaciones de exportación de Estados Unidos de Norteamérica y Canadá. Los gobiernos de Estados Unidos de América y Canadá pueden restringir la exportación o reexportación de este producto a ciertos destinos. Para obtener más información, póngase en contacto con el Departamento de Comercio de Estados Unidos o el Departamento de Asuntos extranjeros y Comercio internacional de Canadá.

## Reciclaje como medida para el cuidado del medioambiente

Este símbolo en un producto Motorola significa que el producto no debe desecharse con la basura doméstica.

## Eliminación del dispositivo móvil y los accesorios

No deseche dispositivos móviles ni accesorios eléctricos, tales como cargadores, audífonos o baterías, con la basura doméstica. No deseche la batería ni el dispositivo móvil en el fuego. Estos productos se deben eliminar de acuerdo con los planes nacionales de recolección y reciclaje que lleva a cabo la autoridad local o regional. Como alternativa, puede devolver los dispositivos móviles y los accesorios eléctricos no deseados a cualquier Centro de servicio autorizado de Motorola de su región. Podrá encontrar los detalles sobre los planes nacionales de reciclaje aprobados por Motorola y más información acerca de las actividades de reciclaje de la empresa en:

[www.motorola.com/recycling](http://www.motorola.com/recycling)

## Eliminación del embalaje del dispositivo móvil y guía del usuario

El embalaje del producto y las guías del usuario sólo se deben eliminar de acuerdo con los requisitos nacionales de recolección y reciclaje. Comuníquese con las autoridades regionales para obtener más detalles.

## Derechos de autor

MOTOROLA y el logotipo de la M estilizada están registrados en la Oficina de patentes y marcas registradas de los Estados Unidos. Todos los demás nombres de productos o de servicios pertenecen a sus respectivos dueños. © 2009 Motorola, Inc. Todos los derechos reservados.



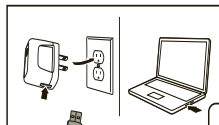
**MOTOROLA**

Registro



# Poste de travail multimédia MOTOROLA

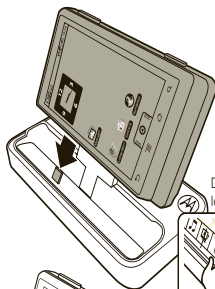
1



Après avoir effectué la connexion à l'ordinateur :



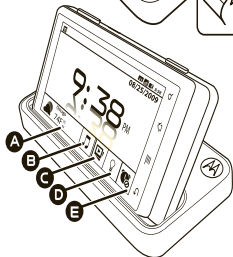
2



Déverrouiller le téléphone :

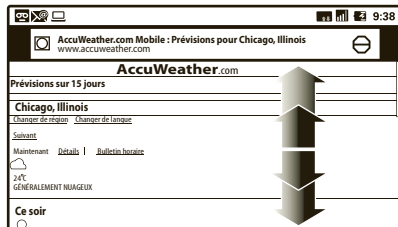
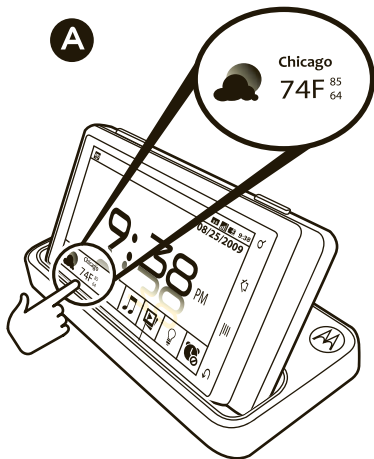


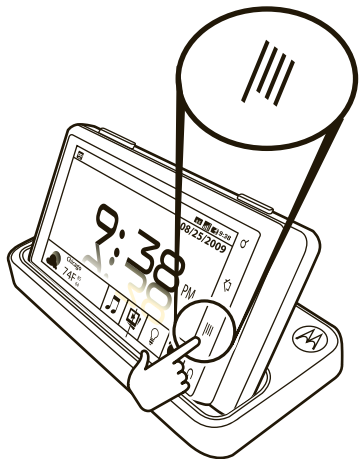
3



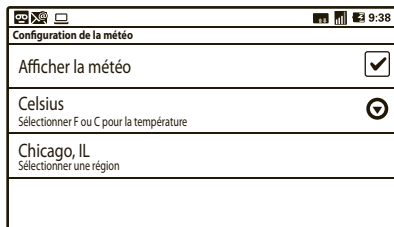
- A Météo
- B Musique
- C Diaporama
- D Luminosité
- E Alarmes

**Remarque :** lorsque vous connecterez le poste de travail multimédia à un ordinateur, vous devrez peut-être installer les pilotes sur votre ordinateur. Pour télécharger les pilotes requis, visitez le site [www.motorola.com/support](http://www.motorola.com/support).

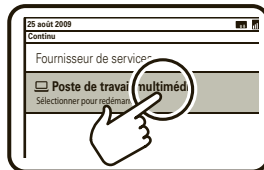


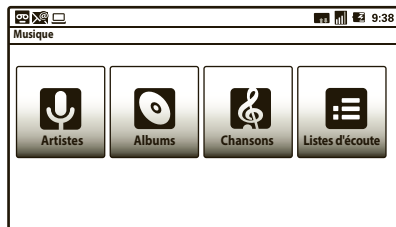
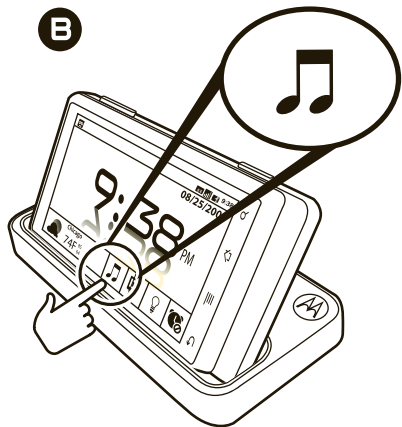


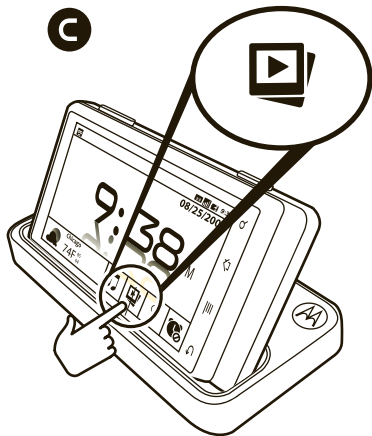
Toucher **Configuration de la météo** pour afficher et changer ces réglages :



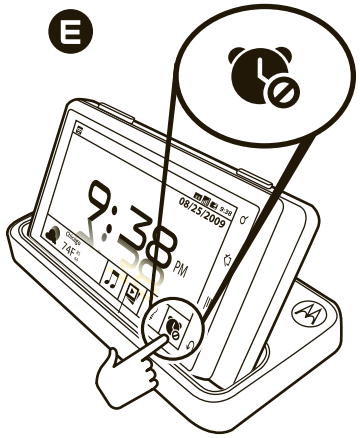
Pour retourner à l'horloge :



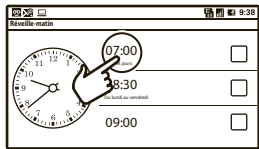




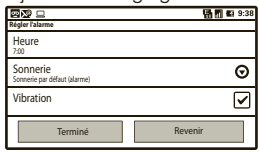
E



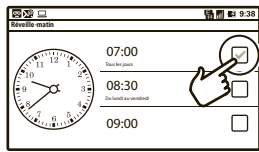
Sélectionner une alarme :



Ajuster les réglages :



Activer l'alarme :



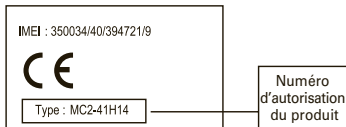


# Déclaration de conformité aux directives de l'Union européenne



Par les présentes, Motorola déclare que ce produit est conforme :

- Aux exigences essentielles et aux autres dispositions pertinentes de la directive 1999/5/CE
- À toutes les autres directives pertinentes de l'UE



L'étiquette ci-dessus illustre un numéro d'autorisation du produit typique.

Vous trouverez la déclaration de conformité à la directive 1999/5/CE relative à votre produit à [www.motorola.com/rte](http://www.motorola.com/rte). Pour trouver votre déclaration de conformité, entrez le numéro d'autorisation du produit figurant sur l'étiquette de votre produit dans le champ « Search » sur le site Web.

## Précautions d'utilisation

Pour assurer le bon fonctionnement de votre appareil Motorola, ne l'exposez pas aux éléments suivants :



### toute substance liquide

Évitez que votre appareil n'entre en contact avec l'eau, la pluie, un environnement trop humide, la sueur ou toute autre forme d'humidité.



**MOTOROLA**

Cet appareil doit être utilisé à l'intérieur seulement. N'utilisez pas cet appareil comme socle ou support dans la voiture.

**Remarque :** votre appareil comporte des aimants à découvert pouvant endommager les cartes de crédit, les cartes d'identification magnétiques et d'autres matériaux à encodage magnétique. Ne placez pas ces objets ou d'autres objets sensibles aux champs magnétiques à proximité des aimants à découvert. Par exemple, ne mettez pas votre téléphone dans la même poche que votre carte de crédit ou votre clé d'hôtel.

## Avis sur le droit d'auteur de logiciel

Les produits Motorola décrits dans le présent manuel peuvent inclure un logiciel, sauvegardé dans la mémoire des semi-conducteurs ou ailleurs, et dont les droits d'auteur appartiennent à Motorola ou à un tiers. La législation américaine et d'autres pays protège certains droits exclusifs que possèdent Motorola et les fournisseurs tiers de logiciels sur des logiciels protégés par le droit d'auteur, tels que le droit exclusif de distribuer ou de reproduire le logiciel protégé par le droit d'auteur. Par conséquent, tout logiciel protégé par le droit d'auteur et qui est compris dans les produits Motorola ne peut être modifié, désassemblé, distribué ou reproduit de quelque façon que ce soit dans la mesure prévue par la loi. De plus, l'achat de produits Motorola ne signifie pas accorder, directement ou implicitement, par préclusion ou autre moyen, une quelconque licence en vertu des droits d'auteur, des brevets ou des applications brevetées de Motorola ou d'un fournisseur tiers de logiciels, sauf la licence d'utilisation normale, non exclusive, sans droit d'auteur et prévue par la loi lors de la vente d'un produit.

## Renseignements généraux et de sécurité

**RENSEIGNEMENTS IMPORTANTS POUR UN FONCTIONNEMENT SÛR ET EFFICACE. LISEZ CES RENSEIGNEMENTS AVANT D'UTILISER VOTRE APPAREIL.**



Conformité aux directives de l'Union européenne

## Accessoires approuvés

L'utilisation d'accessoires non approuvés par Motorola, y compris mais sans s'y limiter, les batteries, les antennes et les couvertures amovibles, peut entraîner le fonctionnement du dispositif mobile à des niveaux d'énergie RF supérieurs aux normes d'exposition établies et annuler la garantie de votre dispositif mobile. Pour obtenir une liste des accessoires approuvés par Motorola, visitez notre site Web à : [www.motorola.com](http://www.motorola.com).

## Chargeurs et batteries

Les symboles suivants peuvent apparaître sur votre batterie, chargeur ou dispositif mobile :

Symbole	Signification
	Des consignes de sécurité importantes suivent ci-après.
	Évitez de mouiller votre batterie, votre chargeur ou votre dispositif mobile.

## Utilisation d'accessoires alimentés par batterie et consignes de sécurité

- Évitez d'exposer votre accessoire (comme un casque Bluetooth<sup>MC</sup> ou tout autre appareil) à des températures inférieures à -10 °C (14 °F) ou supérieures à 60 °C (140 °F).
- Ne chargez pas votre accessoire à des températures inférieures à 0 °C (32 °F) ou supérieures à 45 °C (113 °F).
- La température à l'intérieur d'un véhicule stationné peut atteindre ces valeurs. N'y rangez pas votre accessoire.
- N'exposez pas l'accessoire aux rayons directs du soleil.
- L'entreposage à haute température de l'accessoire complètement chargé peut entraîner la réduction permanente de la durée de vie de la batterie interne.

## Renseignements de sécurité

- La durée de vie de la batterie peut être raccourcie temporairement lorsqu'il fait froid.

## Mise en garde contre l'utilisation à un volume élevé

**Avertissement** : une exposition à des bruits forts en provenance de n'importe quelle source pendant de longues périodes pourrait affecter votre audition de façon temporaire ou permanente. Plus le volume sonore est élevé, moins de temps il faut avant que votre audition soit affectée. Les dommages auditifs causés par une exposition à des bruits forts sont parfois asymptomatiques au début et peuvent avoir un effet cumulatif. Pour protéger votre audition :

- Commencez par ajuster le volume à un réglage bas, puis laissez le volume au réglage le plus bas possible.
- Limitez la période d'utilisation de casques ou d'écouteurs à volume élevé.
- Lorsque c'est possible, utilisez votre casque dans un environnement tranquille où le bruit de fond est faible.
- Évitez d'augmenter le volume pour couvrir un environnement bruyant.
- Réduisez le volume si vous ne pouvez entendre les personnes qui parlent près de vous.

Si vous ressentez un inconfort auditif, par exemple une sensation de pression ou de plénitude dans vos oreilles, un tintement ou si les paroles semblent étouffées, vous devez cesser l'utilisation de votre casque ou de vos écouteurs et faire examiner votre audition par un médecin.

## Pratiques intelligentes lorsque vous êtes au volant

L'utilisation d'un dispositif mobile pendant la conduite peut détourner votre attention de la route. Mettez fin à l'appel si vous ne pouvez vous concentrer sur la conduite. De plus, l'utilisation d'appareils mobiles ou de leurs accessoires peut être interdite ou



**MOTOROLA**

restreinte à certains endroits. Conformez-vous toujours aux lois et aux règlements qui régissent l'utilisation de ces produits.

Vous trouverez une liste des pratiques de conduite sûre sur le site [www.motorola.com/callsmart](http://www.motorola.com/callsmart) (en anglais seulement).

## Avis d'Industrie Canada aux utilisateurs

L'utilisation de l'appareil doit répondre aux deux conditions suivantes : (1) cet appareil ne doit pas émettre de brouillage nuisible, et (2) cet appareil doit accepter toute interférence, y compris toute interférence qui pourrait occasionner un fonctionnement inopportun. Voir RSS-GEN 7.1.5.

## Avis de la FCC aux utilisateurs

L'énoncé suivant s'applique à tous les produits qui ont reçu l'approbation de la FCC. Les produits approuvés portent le logo de la FCC ou un numéro d'identification de la FCC dans le format « FCC-ID:xxxxx » apparaît sur l'étiquette du produit.

Motorola n'approuve aucune modification effectuée sur l'appareil par les utilisateurs, quelle qu'en soit la nature. Toute modification peut annuler le droit d'utilisation de l'appareil par l'utilisateur. Voir 47 CFR Sec. 15.21.

Cet appareil est conforme à la Partie 15 des règlements de la FCC. Le fonctionnement est soumis aux deux conditions suivantes : (1) cet appareil ne doit pas émettre de brouillage nuisible, et (2) cet appareil doit accepter toute interférence, y compris toute interférence qui pourrait occasionner un fonctionnement inopportun. Voir 47 CFR Sec. 15.19(3).

Ce matériel a fait l'objet de tests et il a été trouvé conforme aux limites établies pour un appareil numérique de Classe B, comme il est stipulé à la Section 15 des règlements de la FCC. Ces limites sont conçues pour assurer une protection raisonnable contre le brouillage nuisible dans un environnement résidentiel. Ce matériel génère, utilise et peut émettre de l'énergie de fréquence radio et, s'il n'est pas installé ni utilisé conformément aux instructions, il peut provoquer un brouillage nuisible aux

communications radio. Cependant, on ne peut garantir que le brouillage n'aura pas lieu dans le cadre d'une installation particulière. Si ce matériel cause un brouillage nuisible de la réception radio ou de la télévision, ce qui peut être déterminé en allumant et en éteignant l'appareil, vous êtes encouragé à remédier à la situation en prenant les mesures suivantes :

- Réorienter ou déplacer l'antenne réceptrice.
- Augmenter la distance entre l'appareil et le récepteur.
- Brancher l'appareil dans une prise d'un circuit différent de celui auquel est branché le récepteur.
- Consulter un revendeur ou un technicien radio/télévision chevronné pour obtenir de l'aide.

## Garantie limitée de Motorola pour les États-Unis et le Canada

### Couverture de la garantie

Sous réserve des exclusions décrites ci-dessous, Motorola, Inc. garantit que ses téléphones et ses radios bidirectionnelles personnelles fonctionnant dans le service radio familial (FRS) ou le service radio mobile général (ci-après nommés « produits »), les accessoires certifiés ou de marque Motorola vendus pour l'usage avec les produits (ci-après nommés « accessoires ») ainsi que les logiciels Motorola contenus sur les CD-ROM ou tout autre support matériel vendus pour l'usage avec les produits (ci-après nommés « logiciels »), sont exempts de défauts de fabrication ou de main-d'œuvre dans des conditions d'utilisation normales et pour la(les) période(s) mentionnée(s) ci-dessous. Cette garantie limitée constitue le recours exclusif du consommateur quant aux nouveaux produits, accessoires et logiciels Motorola achetés par les consommateurs au Canada ou aux États-Unis et accompagnés d'une garantie écrite, et s'applique de la manière suivante :

## Produits et accessoires

Produits couverts par la garantie	Durée de la couverture
<b>Produits et accessoires</b> tels qu'ils sont définis ci-dessus, sous réserve d'autres dispositions dans la présente garantie.	<b>Un (1) an</b> à compter de la date d'achat par le premier utilisateur final du produit, sous réserve d'autres dispositions dans la présente garantie.
<b>Étuis et accessoires décoratifs.</b> Couvertures décoratives, boîtiers, couvertures PhoneWrap <sup>MC</sup> et étuis.	<b>Garantie limitée à vie</b> pour la durée d'appartenance au premier acheteur du produit.
<b>Écouteurs monophoniques.</b> Les écouteurs et les écouteurs avec micro-rail transmettant des sons monophoniques par connexion filaire.	<b>Garantie limitée à vie</b> pour la durée d'appartenance au premier acheteur du produit.
<b>Accessoires pour radios bidirectionnelles personnelles et professionnelles.</b>	<b>Quatre-vingt-dix (90) jours</b> à compter de la date d'achat par le premier utilisateur final du produit.

Produits couverts par la garantie	Durée de la couverture
<b>Produits et accessoires réparés ou remplacés.</b>	<b>La garantie est valide pour la durée restante de la garantie originale ou pour quatre-vingt-dix (90) jours</b> à compter de la date de retour au consommateur, la durée la plus longue prévalant.

### Exclusions

**Usure normale.** L'entretien périodique, les réparations et le remplacement de pièces rendus nécessaires par l'usure normale ne sont pas couverts par la garantie.

**Les batteries.** Seules les batteries dont la pleine capacité est inférieure à 80 % de la capacité normale ainsi que les batteries qui coulent sont couvertes par cette garantie limitée.

**Usage anormal et abusif.** Les défauts ou dommages résultant de ce qui suit : (a) l'utilisation ou le rangement inapproprié, l'usage anormal ou abusif, les accidents ou la négligence comme les dommages physiques (fissures, égratignures, etc.) à la surface du produit découlant d'une mauvaise utilisation; (b) le contact avec des liquides, l'eau, la pluie, l'humidité extrême ou une forte transpiration, le sable, la saleté ou toute chose semblable, la chaleur extrême ou la nourriture; (c) l'utilisation de produits ou d'accessoires à des fins commerciales ou à toutes fins soumettant le produit ou l'accessoire à un usage ou à des conditions hors du commun; et (d) tout autre acte dont Motorola n'est pas responsable ne sont pas couverts par la garantie.

**Utilisation de produits et d'accessoires non fabriqués par Motorola.** Les défauts ou dommages résultant de l'utilisation de produits, d'accessoires, de logiciels ou de tout autre périphérique non certifié ou de marque autre que Motorola ne sont pas couverts par la garantie.

**Réparations ou modifications non autorisées.** Les défauts ou dommages résultant de la réparation, de l'essai, de l'ajustement, de l'installation, de l'entretien, de l'altération ou de la modification, de quelque manière que ce soit, par toute entité autre que Motorola ou ses centres de services autorisés ne sont pas couverts par la garantie.



**Produits altérés.** Les produits ou accessoires dont : (a) le numéro de série ou l'étiquette de date ont été enlevés, altérés ou oblitérés; (b) le sceau est brisé ou affiche des signes évidents de manipulation; (c) les numéros de série des cartes ne correspondent pas, et (d) les pièces ou le boîtier sont de marque autre ou non conformes à Motorola ne sont pas couverts par la garantie.

**Services de communication.** Les défauts, dommages ou défaillances du produit, de l'accessoire ou du logiciel causés par tout service de communication ou signal auquel vous êtes abonné ou que vous utilisez avec le produit, l'accessoire ou le logiciel ne sont pas couverts par la garantie.

## Logiciels

Produits couverts par la garantie	Durée de la couverture
<b>Logiciels.</b> S'applique uniquement aux défauts matériels du support contenant la copie du logiciel (p. ex. CD-ROM ou disquette).	<b>Quatre-vingt-dix (90) jours</b> à compter de la date d'achat.

## Exclusions

**Logiciel contenu sur un support matériel.** Motorola ne garantit pas que le logiciel satisfera à vos exigences ou fonctionnera en combinaison avec tout équipement ou application logicielle fournis par un tiers, que le fonctionnement du logiciel ne présentera aucune erreur ni que toutes les défauts du logiciel seront corrigées.

**Logiciel NON contenu sur un support matériel.** Tout logiciel non fourni sur support matériel (p. ex. les logiciels téléchargés à partir d'Internet) est offert « tel quel » et sans garantie.

## Qui est couvert?

Cette garantie s'applique uniquement au premier utilisateur final et n'est pas transférable.

## Engagement de Motorola

Motorola réparera, remplacera ou remboursera, à sa discrétion et sans frais, le prix d'achat de tout produit, accessoire ou logiciel non conforme à la présente garantie. Des produits, des accessoires ou des pièces remis à neuf, reconstruits ou de seconde main fonctionnellement équivalents peuvent être utilisés. Aucun logiciel ni aucune donnée ou application ajoutés à votre produit, accessoire ou logiciel, incluant mais sans s'y limiter les contacts personnels, les jeux et les sonneries, ne seront réinstallés. Pour éviter de perdre de tels logiciels, données ou applications, veuillez créer une copie de secours avant de demander le service.

## Comment obtenir le service sous garantie

<b>États-Unis</b>	<b>Téléphones :</b> 1 800 331-6456 <b>Téléavertisseurs :</b> 1 800 548-9954 <b>Radios bidirectionnelles et dispositifs de messagerie :</b> 1 800 353-2729
<b>Canada</b>	<b>Tous les produits :</b> 1 800 461-4575
<b>ATS</b>	1 888 390-6456
Dans le cas des <b>accessoires</b> et des <b>logiciels</b> , veuillez composer le numéro de téléphone ci-dessus et demander de l'aide pour le produit avec lequel l'accessoire ou le logiciel est utilisé.	

On vous indiquera comment procéder à l'expédition, à vos frais, des produits, des accessoires ou des logiciels à un centre de réparation Motorola autorisé. Pour obtenir le service, vous devez fournir : (a) une copie du reçu, de l'acte de vente ou toute autre preuve d'achat comparable; (b) une description écrite du problème; (c) le nom de votre fournisseur de services, le cas échéant; (d) le nom et l'adresse du détaillant, le cas échéant, et surtout; (e) votre numéro de téléphone et votre adresse.

## Autres exclusions

LES GARANTIES IMPLICITES, Y COMPRIS MAIS SANS S'Y LIMITER, LES GARANTIES IMPLICITES RELATIVES À LA QUALITÉ MARCHANDE ET À L'ADÉQUATION À UN USAGE PARTICULIER SE LIMITENT À LA DURÉE DE LA PRÉSENTE GARANTIE LIMITÉE, SANS QUOI LES RÉPARATIONS, REMPLACEMENTS OU REMBOURSEMENTS PRÉVUS DANS CETTE GARANTIE LIMITÉE CONSTITUENT LE RECOURS EXCLUSIF DU CONSOMMATEUR ET SONT OFFERTS AU LIEU ET PLACE DE TOUTE AUTRE GARANTIE, IMPLICITE OU EXPRESSE. MOTOROLA NE PEUT EN AUCUN CAS ÊTRE TENUE RESPONSABLE, QUE CE SOIT UNE RESPONSABILITÉ CONTRACTUELLE OU DÉLICTUELLE (Y COMPRIS LA NÉGLIGENCE), POUR DES DOMMAGES EXCÉDANT LE PRIX D'ACHAT DU PRODUIT, NI DES DOMMAGES INDIRECTS, ACCIDENTELS, PARTICULIERS OU ACCESSOIRES DE QUELQUE SORTIE QUE CE SOIT, NI DES PERTES DE REVENUS OU DE PROFITS, PERTES COMMERCIALES, PERTE D'INFORMATION OU DE DONNÉES, PERTE DE LOGICIEL OU D'APPLICATION OU AUTRE PERTE FINANCIÈRE LIÉE DIRECTEMENT OU INDIRECTEMENT À L'UTILISATION OU À L'INCAPACITÉ D'UTILISER LE PRODUIT, L'ACCESSOIRE OU LE LOGICIEL DANS LA MESURE OÙ CES DOMMAGES PEUVENT ÊTRE NON RECONNUS PAR LA LOI.

**Certaines provinces et autres juridictions ne permettent pas l'exclusion ni la limitation des dommages consécutifs ou indirects, ni la limitation de la durée d'une garantie; par conséquent, il est possible que certaines limitations ou exclusions présentées ci-dessus ne s'appliquent pas à vous. Cette garantie vous confère des droits légaux particuliers; il est possible que vous ayez d'autres droits pouvant varier d'une juridiction à une autre.**

## Garantie limitée de 1 an sur les accessoires Motorola

### Couverture

Motorola, Inc. garantit cet accessoire (« accessoire ») contre les défauts de matériaux et de main-d'œuvre dans des conditions d'utilisation normales pour une période de 1 an à compter de la date d'achat. Motorola, à sa discrétion et sans frais, réparera,

remplacera ou remboursera le prix d'achat de cet accessoire dans l'éventualité où il serait non conforme à la présente garantie. Cette garantie constitue le recours exclusif du consommateur et s'applique seulement au premier utilisateur ayant acheté le produit; elle n'est pas transférable et est valable uniquement pour les accessoires achetés par l'utilisateur au Canada ou aux États-Unis.

### Exclusions

**Usure normale :** l'entretien périodique, la réparation et le remplacement des pièces entraînés par l'usure normal sont exclus de la couverture.

**Batteries :** la garantie ne s'applique qu'aux batteries dont la capacité de charge complète tombe en dessous de 80 % de leur capacité nominale et aux batteries qui fuient.

**Divers :** cette garantie NE couvre PAS les défauts ou dommages résultant de ce qui suit : (a) l'utilisation ou le rangement inappropriés, l'usage anormal ou abusif, les accidents ou la négligence comme les dommages physiques (fissures, égratignures, etc.) à la surface de l'accessoire découlant d'une mauvaise utilisation; (b) le contact avec des liquides, l'eau, la pluie, l'humidité extrême ou une forte transpiration, le sable, la saleté ou toute chose semblable, la chaleur extrême ou la nourriture; (c) l'utilisation de l'accessoire à des fins commerciales ou à toutes fins soumettant l'accessoire à un usage ou à des conditions hors du commun; (d) l'entretien, l'installation, l'altération ou de la modification, de quelque manière que ce soit, par toute entité autre que Motorola ou ses centres de service autorisés; et (e) tout autre acte dont Motorola n'est pas responsable.

### Pour obtenir le service sous garantie

Pour obtenir le service ou de l'information, veuillez composer le 1 800 461-4575 au Canada ou le 1 800 331-6456 aux États-Unis. On vous indiquera comment procéder à l'expédition, à vos frais, de l'accessoire à un centre de réparation Motorola autorisé. Pour obtenir le service, vous devez inclure une copie du reçu ou toute autre preuve d'achat comparable sur laquelle figure la date d'achat ainsi qu'une description du problème, votre adresse et votre numéro de téléphone.

## Autres limitations

LES GARANTIES IMPLICITES, Y COMPRIS, MAIS SANS S'Y LIMITER, LES GARANTIES IMPLICITES RELATIVES À LA QUALITÉ MARCHANDE ET L'ADÉQUATION À UN USAGE PARTICULIER SE LIMITENT À LA DURÉE DE LA PRÉSENTE GARANTIE LIMITÉE, SANS QUOI LES RÉPARATIONS, REMPLACEMENTS OU REMBOURSEMENT PRÉVUS DANS CETTE GARANTIE LIMITÉE CONSTITUENT LE RECOURS EXCLUSIF DU CONSOMMATEUR ET SONT OFFERTS AU LIEU ET PLACE DE TOUTE AUTRE GARANTIE, IMPLICITE OU EXPRESSE. MOTOROLA NE PEUT EN AUCUN CAS ÊTRE TENUE RESPONSABLE, QUE CE SOIT UNE RESPONSABILITÉ CONTRACTUELLE OU DÉLICTELLE (Y COMPRIS LA NÉGLIGENCE), DE DOMMAGES EXCÉDANT LE PRIX D'ACHAT DE L'ACCESSOIRE, NI DE DOMMAGES INDIRECTS, ACCIDENTELS, PARTICULIERS OU ACCESSOIRES DE QUELQUE SORTE QUE CE SOIT, NI DE PERTES DE REVENUS OU DE PROFITS, PERTES COMMERCIALES, PERTE D'INFORMATION OU DE DONNÉES, PERTE DE LOGICIEL OU D'APPLICATION OU AUTRE PERTE FINANCIÈRE LIÉE DIRECTEMENT OU INDIRECTEMENT À L'UTILISATION OU À L'INCAPACITÉ D'UTILISER L'ACCESSOIRE DANS LA MESURE OÙ CES DOMMAGES PEUVENT ÊTRE NON RECONNUS PAR LA LOI.

**Certaines provinces et autres juridictions ne permettent pas l'exclusion ni la limitation des dommages consécutifs ou indirects, ni la limitation de la durée d'une garantie; par conséquent, il est possible que certaines limitations ou exclusions présentées ci-dessus ne s'appliquent pas à vous. Cette garantie vous confère des droits légaux précis; il est possible que vous ayez d'autres droits pouvant varier d'un territoire à un autre.**

## Enregistrement du produit

Enregistrement de produit en ligne :

[www.motorola.com/us/productregistration](http://www.motorola.com/us/productregistration)

L'enregistrement du produit constitue une étape importante afin de profiter pleinement de votre produit Motorola. L'enregistrement nous permet de communiquer avec vous si le produit ou le logiciel nécessite une mise à jour et vous permet d'être à l'affût des nouveautés ou des promotions spéciales. L'enregistrement n'est pas obligatoire aux fins de la garantie.

Veuillez conserver votre preuve d'achat dans vos dossiers. Pour obtenir les services en vertu de la garantie sur votre produit de communications personnelles de Motorola, vous devrez fournir une copie de cette preuve d'achat afin de confirmer l'état de la garantie.

Merci d'avoir choisi un produit de Motorola.

## Assurance de la loi sur l'exportation

Ce produit est contrôlé par des règlements sur l'exportation des États-Unis d'Amérique et du Canada. Les gouvernements du Canada et des États-Unis peuvent restreindre l'exportation ou la réexportation de ce produit vers certaines destinations. Pour obtenir plus de renseignements, communiquez avec le ministère des Affaires étrangères et du Commerce international du Canada ou le Department of Commerce des États-Unis.

## Recyclage par souci de protection de l'environnement

Ce symbole apparaissant sur un produit Motorola signifie que le produit ne doit pas être mis au rebut avec les ordures ménagères.



## Mise au rebut de votre dispositif mobile et de ses accessoires

Veuillez ne pas mettre au rebut les dispositifs mobiles ou les accessoires électriques tels que les chargeurs, les casques d'écoute ou les batteries avec les ordures ménagères. Évitez de jeter au feu votre batterie ou votre dispositif mobile. Ces articles doivent être mis au rebut selon les méthodes de collecte et de recyclage nationales en vigueur auprès des autorités locales ou régionales. Autrement, vous pouvez retourner les dispositifs mobiles et les accessoires électriques inutilisés à tout centre de services de votre région agréé par Motorola. Pour obtenir de plus amples renseignements au sujet des méthodes de recyclage nationales approuvées de Motorola ou d'autres activités de Motorola reliées au recyclage, visitez le site : [www.motorola.com/recycling](http://www.motorola.com/recycling)



## Mise au rebut de l'emballage de votre dispositif mobile et du guide de l'utilisateur

L'emballage du produit ainsi que le guide de l'utilisateur ne doivent être mis au rebut que selon les exigences de collecte et de recyclage nationales. Veuillez communiquer avec les autorités régionales pour obtenir plus de détails.

## Copyright

MOTOROLA et le logo M stylisé sont des marques déposées au US Patent & Trademark Office. Tous les autres noms de produits et de services appartiennent à leur détenteur respectif. © 2009 Motorola, Inc. Tous droits réservés.





## Free Manuals Download Website

<http://myh66.com>

<http://usermanuals.us>

<http://www.somanuals.com>

<http://www.4manuals.cc>

<http://www.manual-lib.com>

<http://www.404manual.com>

<http://www.luxmanual.com>

<http://aubethermostatmanual.com>

Golf course search by state

<http://golfingnear.com>

Email search by domain

<http://emailbydomain.com>

Auto manuals search

<http://auto.somanuals.com>

TV manuals search

<http://tv.somanuals.com>