

**CAUTION - Use the Wrist Strap - Wii gameplay with the Wii Remote can involve rapid or vigorous motion. Please use the wrist strap to prevent losing your grip on the remote and causing damage to the remote or surrounding objects.**



**Content:**

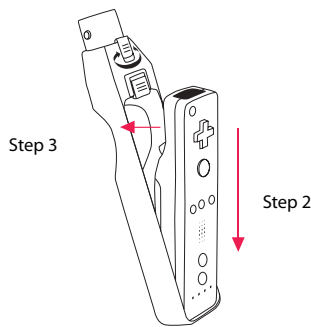
- Wii Remote Sports Handle (Wii Remote not included)
- Tennis Racket
- Golf Club
- Baseball Bat

**Directions:**

**Securing the Wii remote in the sport handle: (Fig 1)**

1. Feed the Wii remote wrist strap through the opening at the bottom of the handle.
2. Hold the handle remote lock up with your thumb as you insert the remote into the handle (bottom first).
3. Make sure that the Wii Remote is snugly seated in the handle and that the lock is all the way down before playing or swinging the handle

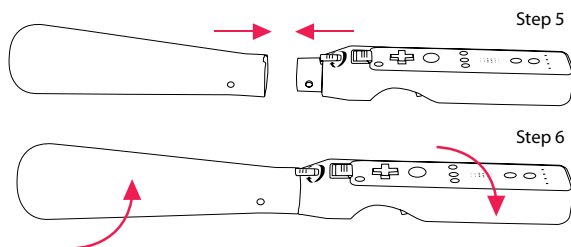
Fig. 1



**Attaching the sports attachment to the handle: (Fig 2)**

4. Select the sport attachment that you would like to play with.
5. Line up the arrow on the attachment with the arrow on the handle and insert the handle into the attachment as far as it will go.
6. Turn the attachment on the handle clockwise until the lock snaps into place, securing the sport attachment onto the handle.
7. Secure the Wii remote wrist strap around your wrist and make sure there are no people or objects within swinging distance before you begin play.

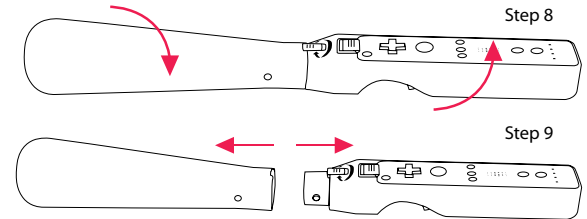
Fig. 2



**Removing the sport attachment from the handle: (Fig 3)**

8. Hold the lock down with your thumb and turn the sport attachment counter-clockwise with your other hand.
9. Pull the sport handle away from the sport attachment.

Fig. 3



**Trouble Shooting:**

My Wii remote does not work at the Wii menu or during game select

- Remove the Wii remote from the sport handle and make sure there is no obstruction between the IR window of the Wii remote and the Wii Sensor bar. After selecting the desired menu option or game, secure the Wii remote back in the sport handle by following the above steps.

For technical questions please visit  
[www.pdp.com](http://www.pdp.com)

Wii is a trademark of Nintendo of America. This product is not designed, manufactured, sponsored or endorsed by Nintendo. This product is manufactured by Performance Designed Products LLC

**CUIDADO - Use la muñequera – El juego Wii con el control remoto Wii puede consistir en movimientos rápidos y poderosos. Favor use la muñequera para evitar de dejar escapar el control remoto y de causar daños al control remoto o a los objetos que están alrededor.**



**Contenido:**

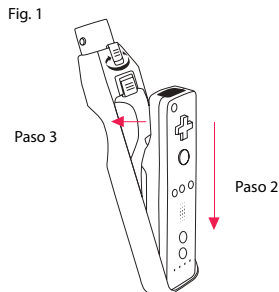
- Agarradera deportiva para el control remoto Wii (no se incluye el control remoto Wii)
- Raqueta de tenis
- Palo de golf
- Bate de béisbol

**Instrucciones:**

**Instalación el control remoto Wii en la agarradera deportiva: (Fig. 1)**

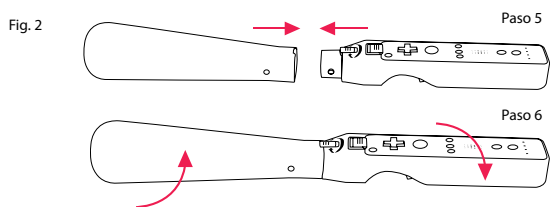
1. Inserte la muñequera del control remoto en el orificio de la parte inferior de la agarradera.
2. Bloquee el seguro de la agarradera del control remoto con su pulgar al mismo tiempo que inserte el control remoto en la agarradera (por la parte inferior).

Asegúrese de que el control remoto Wii esta correctamente insertado en la agarra-dera y que el seguro esta totalmente encajado antes de jugar o de balancear con la agarra-dera



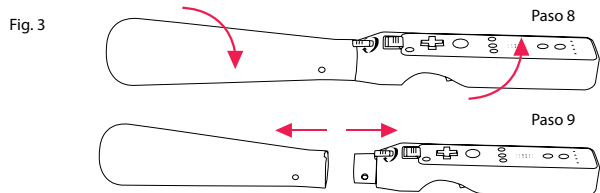
### Instalación de los aditamentos deportivos en la agarra-dera: (Fig. 2)

3. Seleccione el aditamento deportivo que quiere usar para jugar. Alinee la flecha del aditamento con la flecha de la agarra-dera e inserte completamente la agarra-dera en el aditamento.
4. Gire el aditamento en la agarra-dera en el sentido horario hasta que el seguro encaje en su lugar, fijando el aditamento deportivo en la agarra-dera.
5. Coloque la muñequera del control remoto en su muñeca y asegúrese de que no haya personas u objetos en el radio del balanceo antes de comenzar a jugar.



### Para retirar los aditamentos deportivos de la agarra-dera: (Fig. 3)

6. Bloquee el seguro en posición baja con su pulgar y gire el aditamento deportivo en el sentido antihorario con la otra mano.
7. Extraiga la agarra-dera deportiva del aditamento deportivo.



### Solución de problemas:

Mi control remoto Wii no funciona en el menú Wii o durante la selección de un juego

- Retire el control remoto de la agarra-dera del aditamento deportivo y asegúrese de que no haya ninguna obstrucción entre la ventana de infrarrojos del control remoto Wii y la barra sensora Wii. Después de seleccionar la opción deseada del menú o el juego, inserte nuevamente el control remoto Wii en la agarra-dera del aditamento deportivo, siguiendo los pasos anteriores.

**Si tiene preguntas técnicas, favor visite [www.pdp.com](http://www.pdp.com)**

Wii es una marca comercial de Nintendo of America. Este producto no está diseñado, fabricado, patrocinado o aprobado por Nintendo. Este producto esta fabricado por Performance Designed Products LLC.

**ATTENTION – Utilisez la dragonne – Les jeux vidéo pour Wii avec la télécommande Wii peuvent faire l'objet de mouvements rapides et puissants. Veuillez utiliser la dragonne pour éviter que la télécommande ne vous échappe, ce qui pourrait l'endommager, ainsi que les objets environnants.**

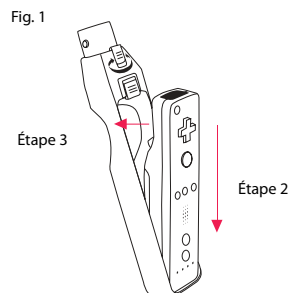
#### Contenu :

- Poignée sportive pour la télécommande Wii (télécommande Wii non incluse)
- Raquette de tennis
- Club de golf
- Batte de baseball

### Instructions :

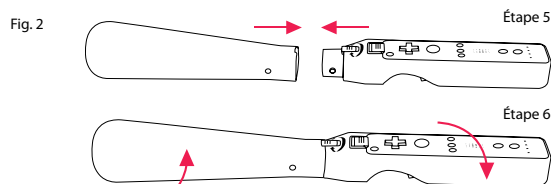
#### Installation de la télécommande Wii dans la poignée sportive : (Fig. 1)

1. Insérez la dragonne de la télécommande Wii dans l'orifice de la partie inférieure de la poignée.
2. Bloquez la poignée de la télécommande avec le pouce tout en insérant la télécommande dans la poignée (en commençant par la partie inférieure).
3. Vérifiez que la télécommande est insérée à fond dans la poignée et que le dispositif de verrouillage est totalement vers le bas avant d'utiliser la poignée



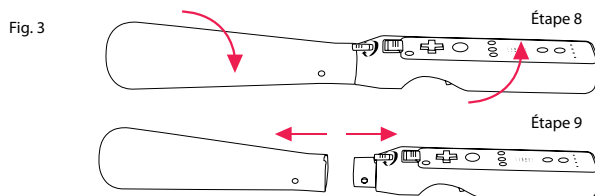
#### Fixation des accessoires sportifs à la poignée : (Fig. 2)

4. Sélectionnez l'accessoire sportif souhaité pour jouer.
5. Alignez la flèche sur l'accessoire avec la flèche de la poignée et insérez à fond la poignée dans l'accessoire.
6. Faites tourner l'accessoire sur la poignée dans le sens horaire jusqu'à enclenchement, de façon à fixer fermement l'accessoire sur la poignée.
7. Fixez la dragonne de la télécommande Wii autour de votre poignet et vérifiez l'absence de personnes ou d'objets à portée de vos mouvements avant de commencer à jouer.



#### Retrait des accessoires sportifs de la poignée : (Fig. 3)

8. Maintenez le verrou vers le bas avec le pouce et faites tourner l'accessoire dans le sens antihoraire avec l'autre main.
9. Retirez la poignée sportive de l'accessoire sportif.



### Problèmes et solutions :

Ma télécommande Wii ne fonctionne pas lors de l'utilisation du menu Wii ou pendant la sélection du jeu

- Retirez la télécommande Wii de la poignée sportive et vérifiez qu'il n'existe pas d'obstruction entre la fenêtre du capteur infrarouge de la télécommande Wii et la barre de détection de la Wii. Après avoir sélectionné l'option souhaitée du menu ou le jeu, insérez de nouveau la télécommande Wii dans la poignée sportive en suivant les étapes ci-dessus.

Pour toute question technique allez sur le site [www.pdp.com](http://www.pdp.com)

Wii est une marque de commerce de Nintendo of America. Ce produit n'a pas été conçu, fabriqué, commandé ou approuvé par Nintendo. Ce produit est fabriqué par Performance Designed Products LLC

**VORSICHT – Legen Sie immer die Handgelenkschlaufe an! Sie werden beim Spielen vielleicht schnelle und heftige Bewegungen mit der Wii-Fernbedienung machen. Bitte legen Sie die Handgelenkschlaufe an, damit Sie die Fernbedienung nicht versehentlich wegschleudern und Schäden verursachen (an der Fernbedienung selbst oder an Gegenständen in der Umgebung).**

## Inhalt:

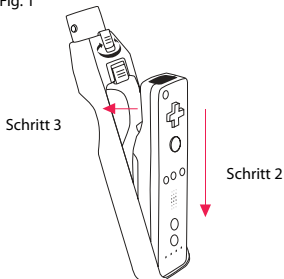
- Sportgriff für Wii-Fernbedienung (Wii-Fernbedienung nicht enthalten)
- Tennisschläger
- Golfschläger
- Baseballschläger

## Bedienungsanleitung:

### Sichern der Wii-Fernbedienung im Sportgriff (Abb. 1):

1. Ziehen Sie die Handgelenkschlaufe der Wii-Fernbedienung durch die Öffnung unten im Sportgriff.
2. Halten Sie die Verriegelung für die Fernbedienung im Sportgriff mit dem Daumen nach oben, und setzen Sie die Wii-Fernbedienung in den Sportgriff ein (unteres Ende zuerst).
3. Stellen Sie sicher, dass die Wii-Fernbedienung fest im Sportgriff sitzt und dass die Verriegelung ganz nach unten geschoben ist, bevor Sie mit dem Spielen beginnen oder mit dem Sportgriff ausholen.

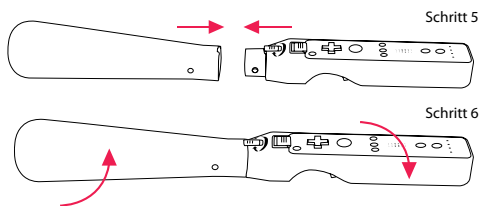
Fig. 1



### Befestigen des Sportaufsatzes am Sportgriff (Abb. 2):

4. Wählen Sie den Sportaufsatz (Schläger) aus, mit dem Sie spielen möchten.
5. Bringen Sie den Pfeil am Sportaufsatz und den Pfeil am Sportgriff in eine Linie, und schieben Sie den Sportgriff so weit wie möglich in den Sportaufsatz ein.
6. Drehen Sie den Sportaufsatz auf dem Sportgriff im Uhrzeigersinn, bis die Verriegelung einrastet, so dass der Sportaufsatz auf dem Sportgriff gesichert ist.
7. Legen Sie die Handgelenkschlaufe der Wii-Fernbedienung an und ziehen Sie sie fest. Stellen Sie vor Spielbeginn sicher, dass sich keine Personen oder Gegenstände in Ihrem Ausholradius befinden.

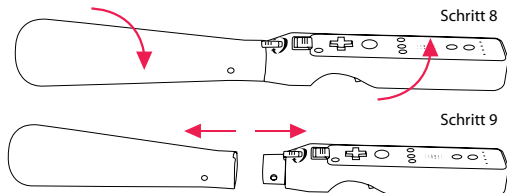
Fig. 2



### Abnehmen des Sportaufsatzes vom Sportgriff (Abb. 3):

8. Halten Sie die Verriegelung mit dem Daumen nach unten, und drehen Sie den Sportaufsatz mit der anderen Hand gegen den Uhrzeigersinn.
9. Ziehen Sie den Sportgriff vom Sportaufsatz ab.

Fig. 3



## Fehlerbehebung:

Meine Wii-Fernbedienung spricht das Wii Menü oder die Spieleauswahl nicht an.

- Nehmen Sie die Wii-Fernbedienung aus dem Sportgriff und stellen Sie sicher, dass sich kein Hindernis zwischen dem Infrarotfenster der Wii-Fernbedienung und der Wii-Sensorleiste befindet. Wählen Sie die gewünschte Menüoption oder das gewünschte Spiel aus, und sichern Sie die Wii-Fernbedienung wieder im Sportgriff, wie oben beschrieben.

Hilfe bei technischen Fragen finden Sie unter [www.pdp.com](http://www.pdp.com).

Wii ist eine Marke von Nintendo of America. Dieses Produkt wurde nicht von Nintendo entwickelt und wird nicht von Sony hergestellt, gefördert oder empfohlen. Dieses Produkt wird von Performance Designed Products, LLC, hergestellt.

**ATTENZIONE : utilizzare il cinturino da polso è importante. I giochi Wii possono richiedere l'esecuzione di movimenti rapidi e violenti. Vi invitiamo quindi ad utilizzare il cinturino da gioco per evitare di perdere la presa sul telecomando danneggiando in questo modo il telecomando stesso o gli oggetti circostanti.**

## Contenuto:

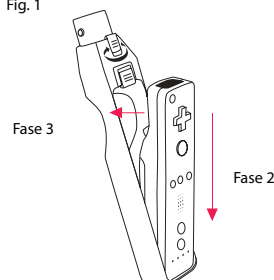
- Manopola per kit sportivo Wii Remote (Wii Remote non compreso)
- Racchetta da tennis
- Mazza da golf
- Mazza da baseball

## Istruzioni:

### Fissaggio del Wii remote nella manopola del kit sportivo: (Fig 1)

1. Far passare il cinturino da polso del Wii remote attraverso il foro previsto sul fondo della manopola.
2. Tenere il fermo della manopola sollevato con il pollice inserendo nel frattempo il telecomando nella manopola (partendo dal basso).
3. Accertarsi che il Wii remote sia perfettamente alloggiato nella manopola e che il fermo sia completamente abbassato prima di giocare o agitare la manopola

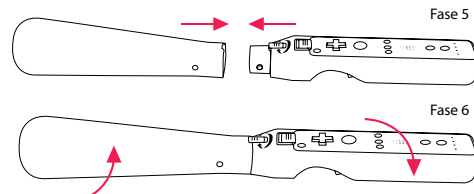
Fig. 1



### Fissaggio dell'accessorio sportivo nella manopola: (Fig 2)

4. Scegliere l'accessorio con il quale si desidera giocare.
5. Allineare la freccia sull'accessorio con la freccia sulla manopola ed inserire il più a fondo possibile la manopola nell'accessorio.
6. Girare l'accessorio sulla manopola in senso orario fino a far scattare il fermo, fissando l'accessorio alla manopola.
7. Stringere il cinturino da polso del Wii remote attorno al polso ed accertarsi che non ci siano persone o oggetti entro la distanza di movimento prima di iniziare a giocare.

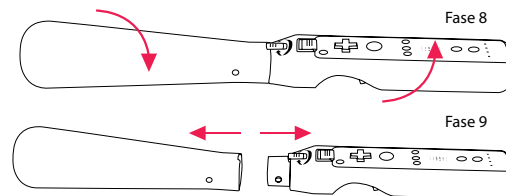
Fig. 2



### Rimozione dell'accessorio sportivo dalla manopola: (Fig 3)

8. Con il pollice, tenere il fermo abbassato e girare l'accessorio in senso antiorario con l'altra mano.
9. Tirando, staccare la manopola dall'accessorio.

Fig. 3



## Rilevazione e risoluzione dei guasti:

Il menu dei comandi o di selezione del gioco del mio Wii remote non funziona.

- Staccare il Wii dalla manopola del kit sportivo ed accertarsi che non ci siano ostacoli tra la finestra a infrarossi del Wii remote e la barra dei sensori Wii. Dopo aver selezionato il comando il gioco desiderato, riporre il Wii remote nella manopola seguendo le operazioni descritte in precedenza.

Per informazioni tecniche, potete visitare il sito [www.pdp.com](http://www.pdp.com)

Wii è un marchio commerciale della Nintendo America. Questo prodotto non è stato progettato, prodotto, sponsorizzato o in altro modo supportato dalla Nintendo. Questo prodotto è realizzato dalla Performance Designed Products, LLC.

**CUIDADO - Utilize a correia para o pulso - Jogar com o comando Wii pode envolver movimentos rápidos ou energicos. Utilize a correia para o pulso para evitar que o comando caia, causando danos neste ou nos objectos que o rodeiam.**



#### Conteúdo:

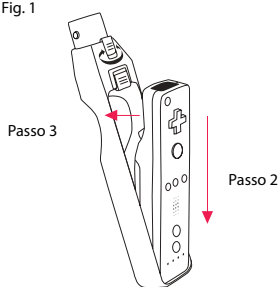
- Manípulo desportivo do comando Wii (comando Wii não incluído)
- Raquete de ténis
- Taco de golfe
- Taco de basebol

#### Instruções:

##### Fixar o comando Wii no manípulo desportivo: (Fig. 1)

1. Passe a correia para o pulso do comando Wii através da abertura na parte inferior do manípulo.
2. Mantenha o bloqueio do comando no manípulo puxado para cima com o polegar enquanto insere o comando no manípulo (parte inferior primeiro).
3. Certifique-se de que o comando Wii está bem assente e de que o bloqueio está totalmente para baixo, antes de jogar ou movimentar o manípulo

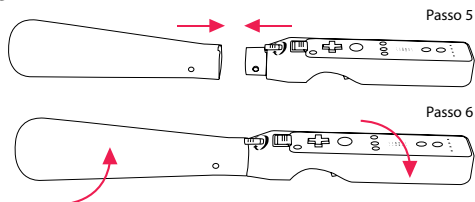
Fig. 1



##### Ligar o acessório desportivo ao manípulo: (Fig. 2)

4. Seleccione o acessório desportivo com qual deseja jogar.
5. Alinhe a seta no acessório com a seta no manípulo e insira o manípulo no acessório até ao fim.
6. Vire o acessório no manípulo para a direita até engatar, fixando o acessório desportivo no manípulo.
7. Prenda a correia para o pulso do comando Wii à volta do pulso e certifique-se de que não se encontram pessoas ou objectos do raio de alcance do movimento, antes de começar a jogar.

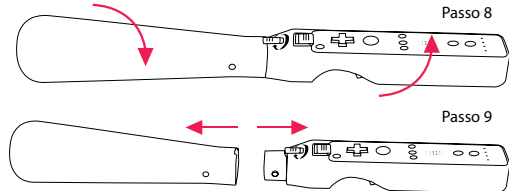
Fig. 2



##### Remover o acessório desportivo do manípulo: (Fig. 3)

8. Pressione o bloqueio para baixo com o polegar e vire o acessório desportivo para a esquerda com a outra mão.
9. Afaste o manípulo do acessório desportivo.

Fig. 3



#### Resolução de problemas:

O meu comando Wii não funciona no menu Wii ou durante a selecção do jogo

- Remova o comando Wii do manípulo desportivo e certifique-se de que não existe qualquer obstrução entre a janela IR do comando Wii e a barra sensora Wii. Depois de seleccionar a opção de menu ou o jogo pretendido, volte a fixar o comando Wii no manípulo desportivo seguindo os passos acima descritos.

Em caso de dúvidas, visite o nosso site [www.pdp.com](http://www.pdp.com)

Wii é uma marca registada da Nintendo of America. Este produto não é concebido, fabricado, patrocinado ou aprovado pela Nintendo. Este produto é fabricado pela Performance Designed Products LLC

**FORSIGTIG - Brug håndledsstroppen - Wii-spil med Wii-fjernbetjeningen kan involvere hurtige eller kraftige bevægelser. Du bør bruge håndledsstroppen for at undgå at miste taget på fjernbetjeningen og forårsage skade på fjernbetjeningen eller genstande i nærheden.**



#### Indhold:

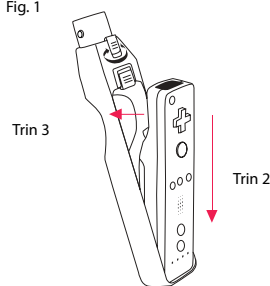
- Sportshåndtag til Wii-fjernbetjening (Wii-fjernbetjening ikke inkluderet)
- Tennisketsjer
- Golfkølle
- Baseballbat

#### Anvisninger:

##### Fastgørelse af Wii-fjernbetjeningen i sportshåndtaget: (fig. 1)

1. Træk håndledsstroppen på Wii-fjernbetjeningen gennem åbningen i bunden af håndtaget.
2. Hold fast i håndtagets lås med tommelfingeren, mens du sætter fjernbetjeningen i håndtaget (med bunden først).
3. Sørg for, at Wii-fjernbetjeningen sidder godt i håndtaget, og at låsen er helt nede, før du spiller eller svinger med håndtaget.

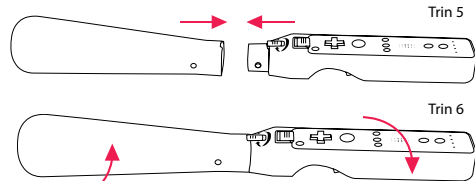
Fig. 1



##### Påsætning af sportstilbehøret til håndtaget: (fig. 2)

4. Vælg det sportstilbehør, som du vil spille med.
5. Flugt pilen på tilbehøret med pilen på håndtaget og skub håndtaget ind i tilbehøret så langt, som det kan komme.
6. Drej tilbehøret på håndtaget med uret, til låsen går på plads med et klik, hvilket fastgør sportstilbehøret til håndtaget.
7. Sørg for, at håndledsstroppen på Wii-fjernbetjeningen er omkring dit håndled, og sørg for, at der ikke er nogen personer eller genstande inden for svingeafstand, før du begynder at spille.

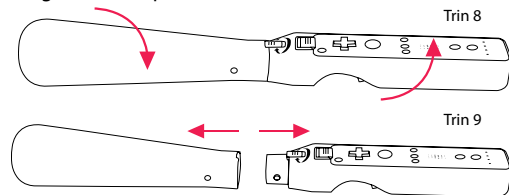
Fig. 2



##### Fjernelse af sportstilbehøret fra håndtaget: (fig. 3)

8. Hold låsen nede med din tommelfinger og drej sportstilbehøret mod uret med den anden hånd.
9. Træk sportshåndtaget væk fra sportstilbehøret.

Fig. 3



#### Fejlfinding:

Min Wii-fjernbetjeningen virker ikke ved Wii-menuen eller under valg af spil

- Fjern Wii-fjernbetjeningen fra sportshåndtaget og sørg for, at der ikke er nogen blokering mellem det infrarøde vindue på Wii-fjernbetjeningen og Wii-sensorbaren. Når du har valgt den ønskede menumulighed eller spil, sætter du Wii-fjernbetjeningen i sportshåndtaget ved at følge de ovenstående trin.

For tekniske spørgsmål, bedes du gå til [www.pdp.com](http://www.pdp.com)

Wii er et varemærke, som tilhører Nintendo of America. Dette produkt er ikke designet til, produceret for, sponsoreret af eller godkendt af Nintendo. Dette produkt er produceret af Performance Designed Products LLC

## Free Manuals Download Website

<http://myh66.com>

<http://usermanuals.us>

<http://www.somanuals.com>

<http://www.4manuals.cc>

<http://www.manual-lib.com>

<http://www.404manual.com>

<http://www.luxmanual.com>

<http://aubethermostatmanual.com>

Golf course search by state

<http://golfingnear.com>

Email search by domain

<http://emailbydomain.com>

Auto manuals search

<http://auto.somanuals.com>

TV manuals search

<http://tv.somanuals.com>