

- EN** More Information
- NL** Meer informatie
- SV** Mer information
- NO** Mer informasjon
- DA** Mere information
- FI** Lisätietoja



www.xerox.com/office/CQ8580support
www.xerox.com/office/CQ8880support
www.xerox.com/msds (U.S./Canada)
www.xerox.com/environment_europe

EN Before operating your printer, read the safety and regulatory chapters in the *User Guide* available on the *Software and Documentation* disc or online. The *Material Safety Data Sheets* (US/Canada) and environmental information (Europe) are available online.

NL Lees voordat u de printer in gebruik neemt eerst de hoofdstukken over veiligheid en regelgeving in de *Handleiding voor de gebruiker*, beschikbaar op de *cd met software en documentatie* of online. De Veiligheidsinformatiebladen (VS/Canada) en milieukundige informatie (Europa) zijn online beschikbaar.

SV Läs säkerhets- och regleringsföreskrifterna i *Användarhandbok*, som finns online och på skivan *Software and Documentation*, innan du börjar använda skrivaren. *Faktblad om materialsäkerhet* (USA/Kanada) och miljöinformation (Europa) finns online.

NO Les kapitlene om sikkerhet og regler i *Brugerhåndboken* som er tilgjengelig på CD-en med *programvare og dokumentasjon* eller på nett. *Material Safety Data Sheets* (HMS-datablader) (USA/Canada) og miljøinformasjon (Europa) er tilgjengelig på nett.

DA Før du betjener printeren, bør du læse kapitlerne om sikkerhed og lovgivning i *Betjeningsvejledning*, som findes på din *Software and Documentation disc* (cd med software og dokumentation) eller online. *Material Safety Data Sheets* (Dataark for materialesikkerhed) (US/Canada) og miljøoplysninger (Europa) er tilgængelige online.

FI Lue ennen tulostimen käyttöä *Ohjelmisto ja ohjeisto* -CD:llä tai verkossa saatavilla olevan *Käyttöoppaan turvallisuutta* ja määräyksiä koskevat luvut. *Material Safety Data Sheets* (Materiaalien turvallisuus) (USA/Kanada) ja ympäristötiedot (Eurooppa) ovat saatavilla verkosta.

www.xerox.com/office/CQ8580supplies
www.xerox.com/office/CQ8880supplies

- EN** Printer supplies
- NL** Printerverbruiksartikelen
- SV** Skrivartillbehör
- NO** Forbruksartikler til skriver
- DA** Forbrugsstoffer
- FI** Tulostustarvikkeet

www.xerox.com/office/businessresourcecenter

- EN** Templates, tips, and tutorials
- NL** Sjablonen, tips en zelfstudieprogramma's
- SV** Mallar, tips och självstudier
- NO** Maler, tips og øvelser
- DA** Skabeloner, tips og øvelser
- FI** Malleja, vihjeitä ja opetusohjelmia

Xerox ColorQube 8580/8880

Color Printer
Imprimante couleur



Xerox® ColorQube™ 8580/8880 Series Quick Use Guide

- NL** Nederlands Handleiding voor snel gebruik
- SV** Svenska Snabbreferenshandbok
- NO** Norsk Hurtigstart
- DA** Dansk Hurtig betjeningsvejledning
- FI** Suomi Pikaopas



EN Printer Tour

NL Kennismaking met de printer

SV Skrivargenömgång

NO Bli kjent med skriveren

DA Oversigt over printer

FI Tulostimen esittely

EN Ink loader door C

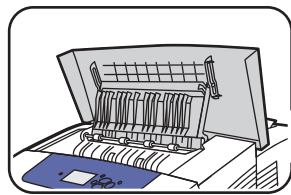
NL Klep C van het vak voor het laden van inkt

SV Bläckpåfyllningslucka C

NO Blekklasterdør C

DA Låge C til farvepåfyldning

FI Väriavaha-alueen kansi C



EN Exit door B

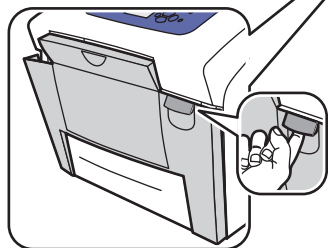
NL Uitvoerklep B

SV Utmatningslucka B

NO Utgangsdør B

DA Udfaldslåge B

FI Luovutusalueen kansi B



EN Front door A

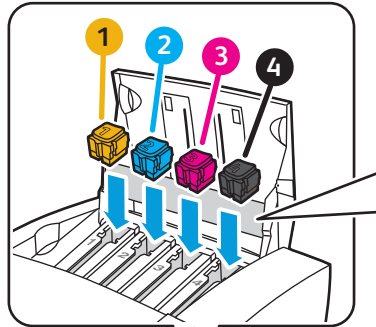
NL Voorklep A

SV Främre lucka A

NO Frontdør A

DA Frontlåge A

FI Etulevy A



8880 8580

EN See label

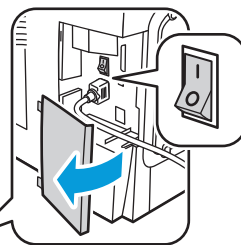
NL Raadpleeg het label

SV Se etikett

NO Se etikett

DA Se mærkat

FI Katso tarraa



EN Interface door E

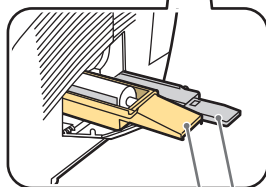
NL Interface-klep E

SV Gränssnittslucka E

NO Grensesnittdør E

DA Interfacelåge E

FI Liitäntäalueen ovi E



EN Side door D

NL Zijklep D

SV Sidolucka D

NO Sidedør D

DA Sidelåge D

FI Sivulevy D

EN Maintenance kit

NL Onderhoudsset

SV Underhållsatts

NO Vedlikeholdssett

DA Vedligeholdelsessæt

FI Huoltopakkaus

EN Waste tray

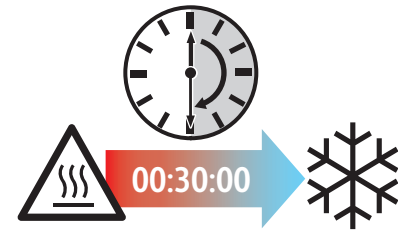
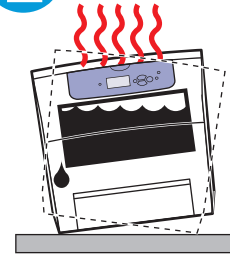
NL Afvallade

SV Spillfack

NO Oppsamlingsskuff

DA Spildbakke

FI Jäteallas



EN Caution: Liquified ink inside the printer. To prevent printer damage, wait 30 minutes after shutting down before moving it.

NL Let op: vloeibare inkt in de printer. Wacht na het uitschakelen 30 minuten voordat u de printer verplaatst. Zo voorkomt u dat deze beschadigd raakt.

SV Varning! Det finns flytande bläck inuti skrivaren. Om skrivaren ska flyttas, får det inte göras förrän 30 minuter efter att den har stängts av. Annars kan den skadas.

NO Advarsel: flytende blekk inne i skriveren. Vent 30 minutter med å flytte den etter at du har slått den av, for å hindre skade på skriveren.

DA Forsigtig: Blæk indeni printeren. For at forhindre printerbeskadigelse skal du slukke printeren og vente 30 minutter, inden du flytter printeren.

FI Varoitus: Sulanutta väriavaa tulostimen sisällä. Jotta tulostin ei vaurioituisi, odota 30 minuuttia virrankatkaisun jälkeen ennen tulostimen siirtämistä.

EN Control Panel Buttons

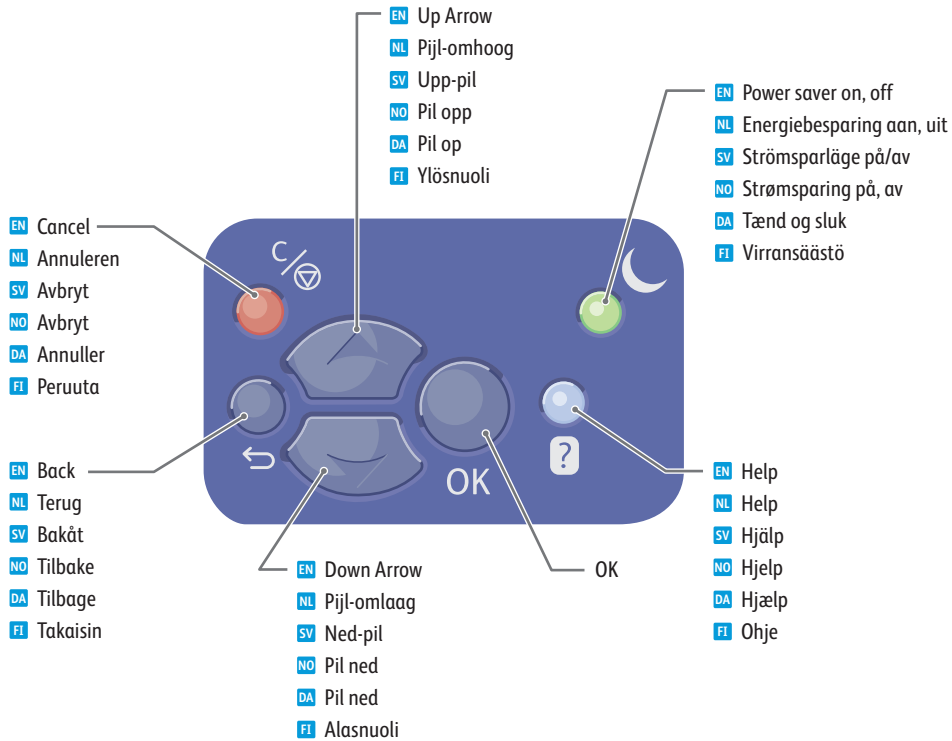
NL Bedieningspaneeltoetsen

SV Knappar på kontrollpanelen

NO Taster på kontrollpanelet

DA Knapper på betjeningspanel

FI Ohjaustaulun näppäimet



EN **Help Button:** Press at any time to display additional information about the message or menu.

NL **Help-knop:** u kunt op elk gewenst moment op deze knop drukken voor aanvullende informatie over het bericht of het menu.

SV **Hjälp:** Tryck på knappen när som helst för att se ytterligare information om meddelandet eller menyn.

NO **Hjelp-tast:** Trykk når som helst for å få mer informasjon om meldingen eller menyen.

DA **Hjælpeknap:** Tryk på denne knap på ethvert tidspunkt for at se yderligere information om meddelelse eller menu.

FI **Ohje-painike:** paina milloin tahansa, niin saat näyttöön lisätietoja valikosta tai viestistä.

www.xerox.com/office/CQ8580support

www.xerox.com/office/CQ8880support

EN Information Pages

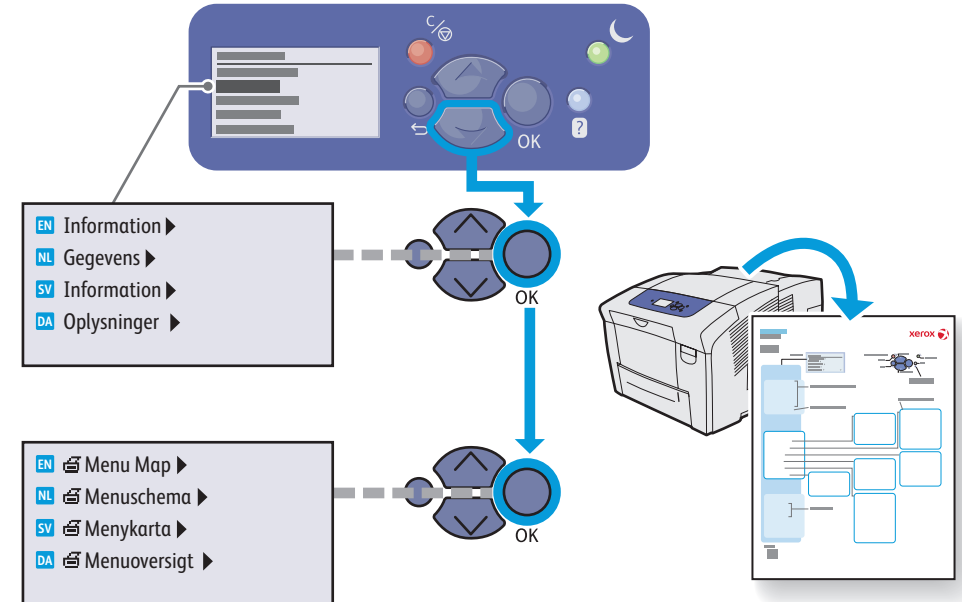
NL Gegevenspagina's

SV Informationssidor

NO Informasjonssider

DA Informationsark

FI Tietosivut



EN ↵ = Prints an information page.

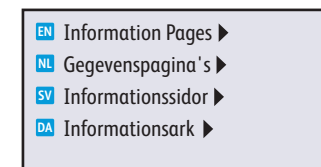
NL ↵ = Hiermee drukt u een gegevenspagina af.

SV ↵ = Skriver ut en informationssida.

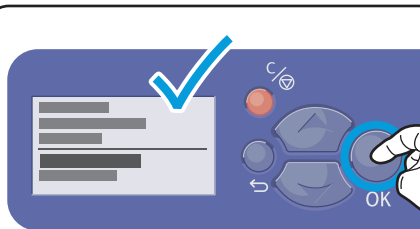
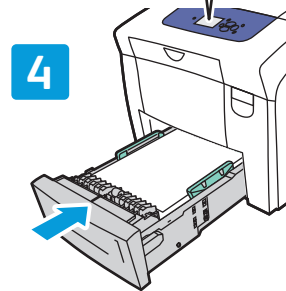
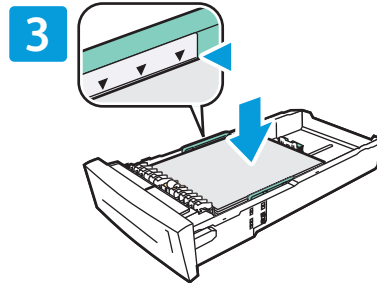
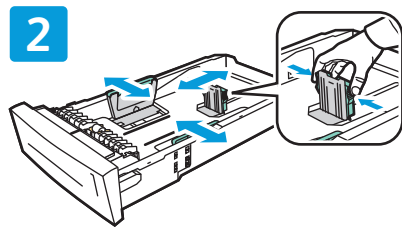
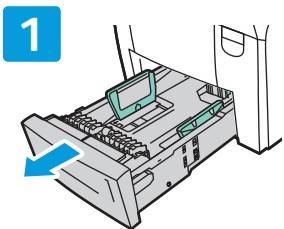
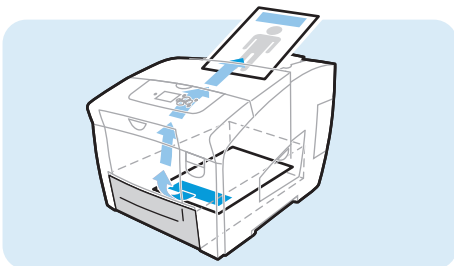
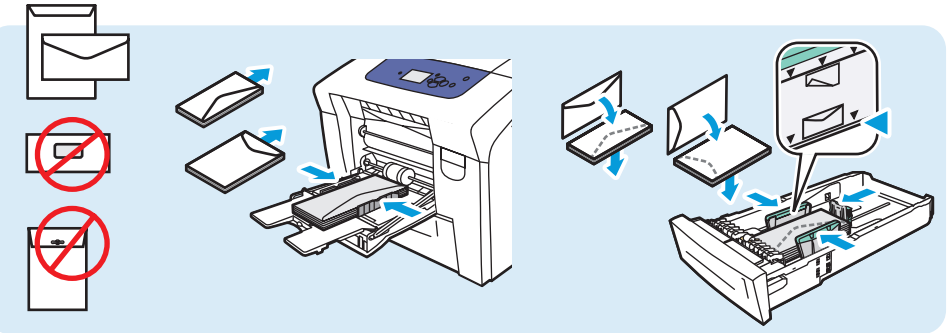
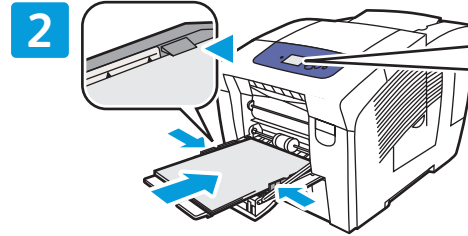
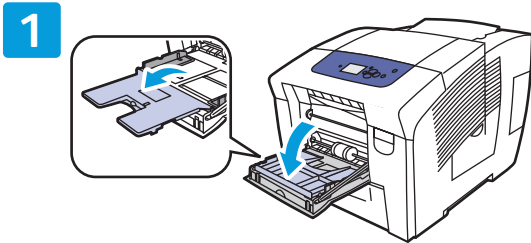
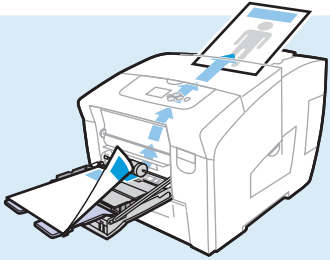
NO ↵ = Skriver ut en informasjonsside.

DA ↵ = Udskriver et informationsark.

FI ↵ = Tulostaa tietosivun.



- EN** Basic Printing
- NL** Eenvoudige afdruktaken
- SV** Vanlig utskrift
- NO** Vanlig utskrift
- DA** Almindelig udskrivning
- FI** Perustulostus



- EN** Confirm or change settings.
- NL** Bevestig of wijzig de instellingen.
- SV** Bekräfta eller ändra inställningar.
- NO** Bekreft eller endre innstillinger.
- DA** Bekræft eller skift indstillinger.
- FI** Vahvista asetukset tai muuta niitä

PC



Mac



- EN** Adjust guides to paper size. Press to click in place.
- NL** Stel de geleiders af op het papierformaat. Klik ze in de juiste positie.
- SV** Justera styrskenorerna efter pappersstorleken. Snäpp fast dem.
- NO** Juster støttene etter papirformatet. Trykk for å låse dem.
- DA** Juster styrene til papirformatet. Tryk for at klikke på plads.
- FI** Säädä rajoittimet paperikoon mukaan. Paina paikoilleen.

www.xerox.com/office/CQ8580support
www.xerox.com/office/CQ8880support

- EN** Select printing options in the Xerox printer driver.
- NL** Selecteer afdrুক্তies in het Xerox-printerstuurprogramma.
- SV** Välj utskriftsalternativ i Xerox-skrivardrivrutinen.
- NO** Velg utskriftsalternativer i Xerox-skriverdriveren.
- DA** Vælg udskrivningsindstillinger i printerdriveren.
- FI** Valitse erikoistoiminnot Xerox-tulostinajurista.

EN Supported Papers

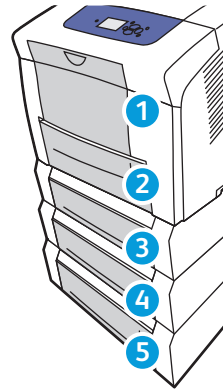
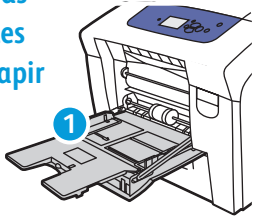
NL Ondersteunde papiersoorten

SV Papper som stöds

NO Papir som støttes

DA Understøttet papir

FI Tuetut paperit



1

60–220 g/m²
(16 lb. Bond–80 lb. Cover)

Index Cards 3 x 5 in.

A6 105 x 148 mm

A5 148 x 210 mm

Custom (SE) x (LE)

#5 1/2 Baronial
4.375 x 5.75 in.

#6 3/4 3.625 x 6.5 in.

Monarch 3.87 x 7.5 in.

Booklet 6 x 9 in.

A7 5.25 x 7.25 in.

Choukei 3 Gou.... 120 x 235 mm

Choukei 4 Gou.... 90 x 205 mm

Custom (SE) x (LE)

1 2 3 4 5

60–220 g/m²
(16 lb. Bond–80 lb. Cover)

Statement 5.5 x 8.5 in.

Executive 7.25 x 10.5 in.

A/Letter 8.5 x 11.0 in.

US Folio 8.5 x 13.0 in.

Legal 8.5 x 14.0 in.

ISO B5 176 x 250 mm

B5 JIS 182 x 257 mm

A4 210 x 297 mm

#10

Commercial 4.12 x 9.5 in.

DL 110 x 220 mm

C5 162 x 229 mm

EN Print Quality

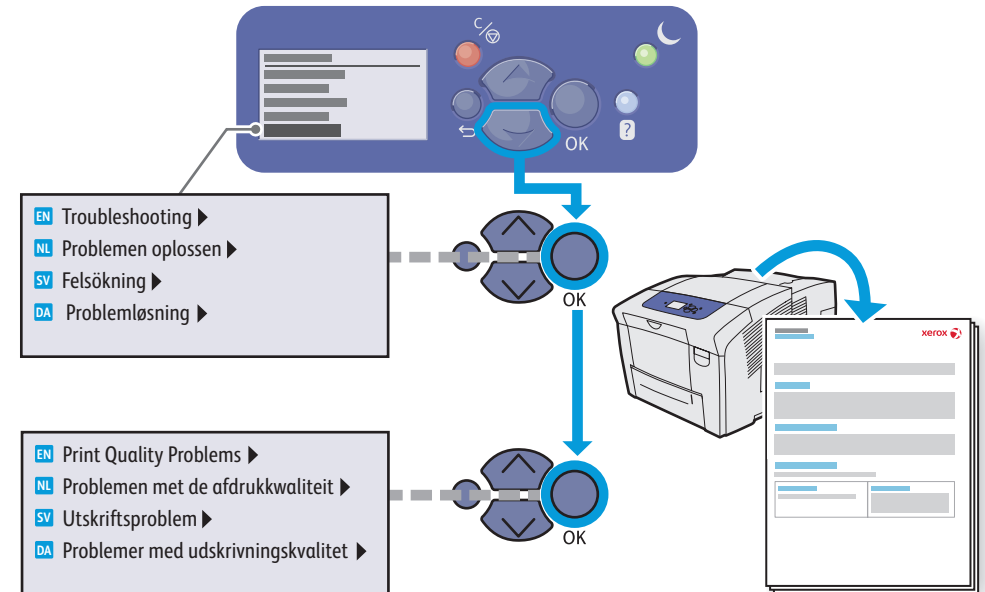
NL Afdrukkwaliteit

SV Uskriftskvalitet

NO Utskriftskvalitet

DA Udskrivningskvalitet

FI Tulostuslaatu



EN For Print-Quality Solutions:

- See the Print-Quality Problems menu and print the *Troubleshooting Print-Quality* page.
- See the *Troubleshooting* chapter in the *User Guide*.

NL Voor het oplossen van problemen met de afdrukkwaliteit:

- Zie het menu *Troubleshooting Print-Quality Problems* (*Problemen met de afdrukkwaliteit*) en druk de pagina *Problemen met de afdrukkwaliteit* oplossen af.
- Zie het hoofdstuk *Problemen oplossen* in de *Gebruikershandleiding*.

SV För lösningar angående utskriftskvalitet:

- Se menyn för problem med utskriftskvalitet och skriv ut sidan *Troubleshooting Print-Quality* (*Felsökning, utskriftskvalitet*).
- Se kapitlet *Felsökning* i *Användarhandbok*.

NO Løsninger for utskriftskvalitet:

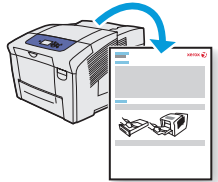
- Se menyen *Print-Quality Problems*, og skriv ut sidan *Troubleshooting Print-Quality* (*Løse problemer med utskriftskvalitet*).
- Se kapitlet *Troubleshooting* (*Løse problemer*) i *User Guide* (*Brukerhåndbok*).

DA For problemer med udskrivningskvalitet:

- Se menuen for problemer med udskrivningskvalitet og udskriv siden *Troubleshooting Print-Quality* (*Problemer med udskrivningskvalitet*).
- Se kapitlet *Problemløsning* i *betjeningsvejledningen*.

FI Tulostuslaatuongelmien ratkaisu:

- Katso valikkoa *Print-Quality Problems* ja tulosta *Troubleshooting Print-Quality* (*Tulostuslaatuongelmien vianetsintä*)-sivu.
- Katso *User Guide* (*Käyttöohje*) -oppaan lukua *Troubleshooting* (*Vianetsintä*).



www.xerox.com/office/CQ8580docs
www.xerox.com/office/CQ8880docs

- EN • Print the *Paper Tips* page for more information.
- See the *Printing* chapter in the *User Guide*.

- NL • Druk de pagina *Paper Tips* (Papertips) af voor meer informatie.
- Zie het hoofdstuk *Afdrukken* in de *Gebruikershandleiding*.

- SV • Skriv ut sidan *Paper Tips* (Papperstips) för mer information.
- Se kapitlet *Utskrift* i *Användarhandbok*.

- NO • Skriv ut siden *Paper Tips* (Papirtips) hvis du vil ha mer informasjon.
- Se kapitlet *Printing* (Utskrift) i *User Guide* (Brukerhåndbok).

- DA • Udskriv siden *Paper Tips* (Papirtips) for mere information.
- Se kapitlet *Udskrivning* i *betjeningsvejledningen*.

- FI • Tulosta *Paper Tips* (Paperivihjeet) -sivu lisätietoja varten.
- Katso *User Guide* (Käyttöohje) -oppaan lukua *Printing* (Tulostus).

www.xerox.com/office/CQ8580support
www.xerox.com/office/CQ8880support

Free Manuals Download Website

<http://myh66.com>

<http://usermanuals.us>

<http://www.somanuals.com>

<http://www.4manuals.cc>

<http://www.manual-lib.com>

<http://www.404manual.com>

<http://www.luxmanual.com>

<http://aubethermostatmanual.com>

Golf course search by state

<http://golfingnear.com>

Email search by domain

<http://emailbydomain.com>

Auto manuals search

<http://auto.somanuals.com>

TV manuals search

<http://tv.somanuals.com>