

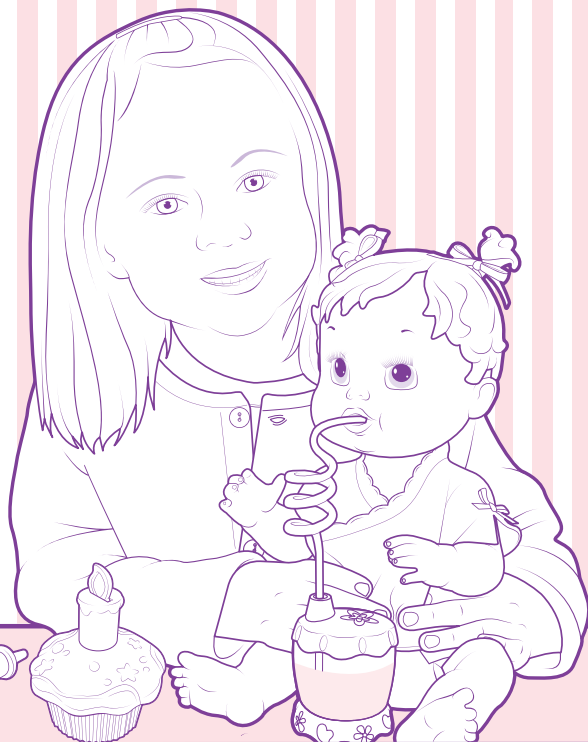
18927/18920 Asst.

AGES 3+

Thank you for purchasing this **BABY ALIVE® SIP 'N SLURP™** doll!

For maximum play value, please read and follow instructions carefully.

Includes: doll, cupcake with "disappearing" candle, party blower, sippy cup with lid and straw, t-shirt and diaper.



Baby Alive

Sip 'N Slurp™
Birthday Doll



Important feeding guidelines

- Use only plain tap water or **BABY ALIVE®** doll juice mixes (sold separately); **never** feed doll "real" juice or other beverages.
- Do not feed doll **BABY ALIVE®** doll food mixes; they are not designed to be used with your **SIP 'N SLURP™** doll.
- Do not feed doll more than one sippy cup of water or doll juice between diaper changes.
- Doll juice should not be stored; use immediately after mixing.

Visit



BabyAlive.com

Questions? Call 1-800-327-8264

Product and colors may vary.

© 2007 Hasbro. All Rights Reserved. TM & ® denote U.S. Trademarks. Patent Pending. PN 6744700000

TO PLAY

Birthday Time



There are two ways your baby “celebrates”:

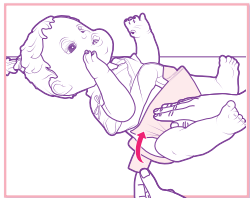
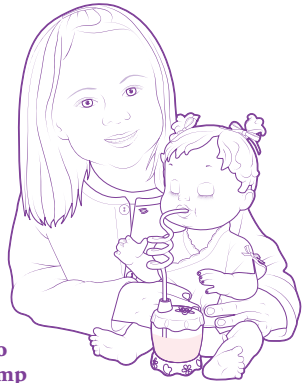
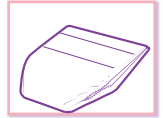
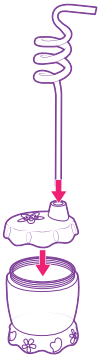
1. Squeeze her tummy...she really “blows out” her candle! Face your baby towards the candle, give her tummy a squeeze and watch her “blow out” her candle. Your child can join in the fun by “blowing out” the candle herself! Candle can be reset by pushing the candle down and the flame will reappear.
2. Insert party blower gently but securely in her mouth. Squeeze her tummy, she “blows” her party blower!

Sippy Time

Before you give your doll a drink, make sure she’s wearing a diaper that’s securely fastened.

To feed your doll, fill her sippy cup with water or use a packet of **BABY ALIVE** doll juice mix (sold separately). Open the packet and pour into the sippy cup. Add water to fill line and stir well. Feed your doll right after you’ve mixed the doll juice.

1. Replace lid and straw on sippy cup.
2. Place straw securely in doll’s mouth. Make sure end of straw is below water or juice level.
3. Squeeze her tummy... she really “drinks”!



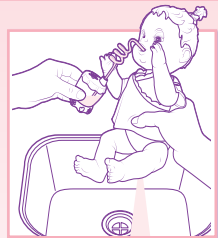
Diaper time

After you’ve given your doll a drink, you’ll need to change her diaper. Wipe her clean with a soft, damp cloth or paper towel, then put on a new diaper. **Always** change your doll’s diaper and clean her after she drinks; **never** let her sit with a wet diaper. Discard wet diapers; they cannot be washed or reused.

Important cleaning instructions

It is important to rinse doll clean immediately after each use. If using juice (sold separately) and any juice remains in the doll, it can become difficult to clean.

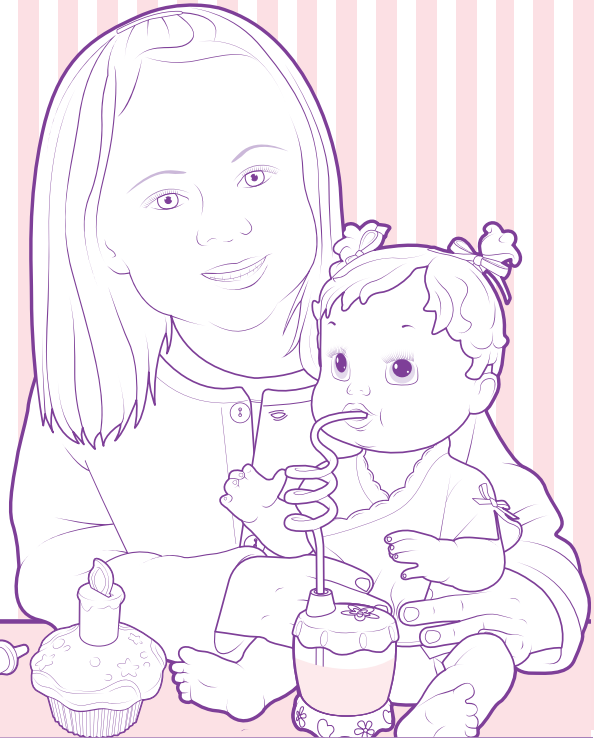
- To clean doll after feeding her juice (sold separately), give her a sippy cup full of water until any remaining juice has been rinsed away and the water runs clear (it’s best to do this over a sink). Use a soft cloth or paper towel to wipe away any juice on doll’s mouth. Allow doll to dry.
- Clean doll’s face and body by wiping gently with a soft, damp cloth. **If juice (sold separately) spills onto any surface, clean right away.**
- **STAIN ADVISEMENT:** **BABY ALIVE**® doll juice (sold separately) may stain some surfaces. Adult supervision recommended. If spilled, wash with soap and water.
- Do not submerge doll in water; it is not intended for bath-time play.
- Do not place any foreign objects in doll’s mouth or any other opening.
- Doll’s t-shirt is machine-washable (mild detergent, cold water, gentle cycle); it can also be spot-cleaned with a cool damp cloth; hang to dry.
- Hand-wash sippy cup, lid and straw with mild dish soap and water; they are **not** dishwasher-safe.



Gracias por adquirir la muñeca BEBÉ SORBITOS de BABY ALIVE.

Para un pleno disfrute de este juguete, favor leer y seguir cuidadosamente estas instrucciones.

Incluye: muñeca, bizcocho con vela que "desaparece", silbato de fiesta, taza para beber con tapa y pajilla (popote), camiseta y pañal.



Baby
Alive

Bebé Sorbitos™
Muñeca de Cumpleaños



Importantes indicaciones para alimentar

- Usa solo agua limpia del grifo o mezclas de jugo para la muñeca BABY ALIVE® (se venden por separado); **nunca** alimentos a la muñeca con jugo "de verdad" u otras bebidas.
- No alimentos a la muñeca BABY ALIVE® con mezclas para comida; estas no están diseñadas para ser usadas con la muñeca BEBÉ SORBITOS.
- **No alimentos a la muñeca más de una taza de agua o jugo entre cambios de pañales.**
- El jugo de la muñeca no se debe guardar; úsalo inmediatamente después de mezclar.



BabyAlive.com

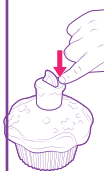
¿Preguntas? Llamar 1-800-327-8264

El producto y los colores pueden variar. © 2007 Hasbro. Todos los derechos reservados. TM & ® denote U.S. Trademarks. Patente pendiente. PN 6744700000

Hora del Cumpleaños

Existen dos maneras para que tu muñeca “celebre”:

1. Apriétale la pancita... ¡ella “sopla” la velita de verdad! Coloca a tu muñeca de frente a la velita, apriétale la pancita y mira como “sopla” su velita. Tu niña también puede unirse a la diversión “soplando” la velita también.
2. Introdúcele el silbato con cuidado dentro de la boca, Apriétale la pancita, ella “sopla” su silbato de fiesta.

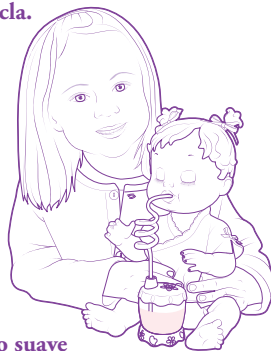
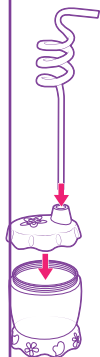
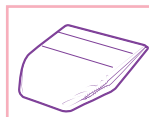


Hora de la Bebida

Antes de darle de beber a tu muñeca, asegúrate que esté usando un pañal bien puesto.

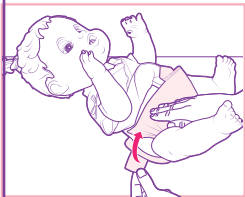
Para alimentar a tu muñeca, llena su taza con agua o usa un sobre con mezcla de jugo para la muñeca BABY ALIVE®. Abre el sobre y vierte el contenido en la taza. Añade agua hasta la línea indicada y mezcla. Alimenta a tu muñeca enseguida después de haber mezclado el jugo para la muñeca.

1. Coloca la tapa y la pajilla (popote) en la taza.
2. Coloca la pajilla (popote) en la boca de la muñeca. Asegúrate que el extremo de la pajilla (popote) esté por debajo del nivel de agua o jugo.
3. Apriétale la pancita.... ¡ella “bebe” de verdad!



Hora del pañal

Después de haberle dado de beber a tu muñeca, necesitarás cambiarle el pañal. Límpiala con un paño suave y húmedo o con una toalla de papel, luego colócale un pañal nuevo. Cámbiale el pañal y límpiala **siempre** después de que ella beba; **nunca** la dejes sentada con un pañal mojado. Desecha el pañal mojado; estos no se pueden lavar ni usar de nuevo.



Importantes instrucciones de limpieza

Es importante limpiar bien la muñeca después de jugar con ella. Si usas jugo (se vende por separado) y queda un poco dentro de la muñeca, puede haber dificultad para limpiarla.

- Para limpiar la muñeca después de alimentarla con el jugo (se vende por separado), dale una taza llena de agua hasta que cualquier residuo de jugo haya sido enjuagado y el agua que sale es clara (esto es mejor hacerlo sobre un lavamanos). Usa un paño suave o una toalla de papel para limpiarle cualquier residuo de jugo de la boca. Deja secar a la muñeca.
- Limpia la cara y el cuerpo de la muñeca con un paño suave y húmedo. **Si el jugo (se vende por separado) se derrama en cualquier superficie, límpiala enseguida.**
- **AVISO SOBRE LAS MANCHAS:** los jugos de la muñeca BABY ALIVE® (se venden por separado) pueden machar algunas superficies. Se recomienda la supervisión de un adulto. Si se derrama, lavar con jabón y agua.
- No sumerjas a la muñeca en agua; ella no está hecha para jugar en el agua.
- No coloque ningún objeto extraño dentro de la boca de la muñeca o dentro de cualquier otra apertura.
- La camiseta de la muñeca se puede lavar a máquina (detergente suave, agua fría, ciclo suave); también se puede limpiar con un paño húmedo y frío; colgar para secar.
- Lavar la taza a mano, la tapa y la pajilla (popote) con jabón suave y agua, estos **no** se deben lavar en el lavaplatos.



Free Manuals Download Website

<http://myh66.com>

<http://usermanuals.us>

<http://www.somanuals.com>

<http://www.4manuals.cc>

<http://www.manual-lib.com>

<http://www.404manual.com>

<http://www.luxmanual.com>

<http://aubethermostatmanual.com>

Golf course search by state

<http://golfingnear.com>

Email search by domain

<http://emailbydomain.com>

Auto manuals search

<http://auto.somanuals.com>

TV manuals search

<http://tv.somanuals.com>