

# X60 モデル セットアップ インストラクション P/N 42T7911

9/20/2006

Size : 11x14 inches

Color : 2 color job = ■ Process Black (This plate must be printed in PMS Process Black C)  
■ Process Magenta (This plate must be printed in PMS 032cvc)

Font : IBM Fonts and Helvetica Neue Family

Material : 100 gsm gloss art paper (Use 100% recycled paper in only Japan. )

Blue line shows die-cut. DO NOT PRINT.

Please change the barcode No.

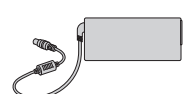
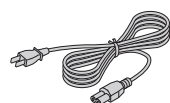
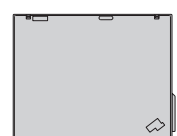
Please change the country name if the poster is printed in other than China.

## ThinkPad



### 付属品一覧

- ThinkPad® 本体
- バッテリー・バック
- 電源コード
- AC アダプター



- トラックポイント・キャップ (2 個)



- マニュアル



- セットアップ・インストラクション (本書)
- 使用上の注意と問題判別
- 安全上の注意と保証についての手引き
- その他補足資料

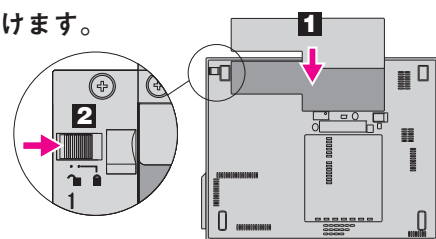
ここにリストされていない付属品、部品の不足や損傷については、裏面をご覧ください。

### セットアップ・インストラクション

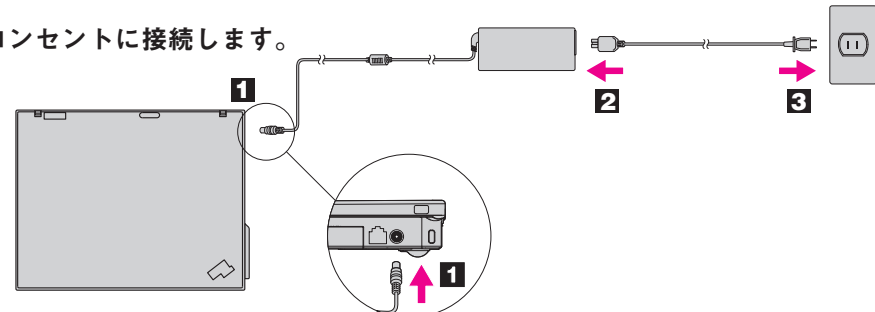


ThinkPad をご使用になる前に、付属の「安全上の注意と保証についての手引き」をお読みください。

- 1** バッテリー・バックを取り付けます。  
付属のバッテリー・バックはすぐご使用になれます。



- 2** 家庭用コンセントに接続します。



- 3** 電源を入れます。



- 4** トラックポイントでポイントとクリックを行います。  
画面上のマウス・ポインターを動かすには、トラックポイント・キャップを押します。  
キーボードの手前にある左右のクリック・ボタンは、マウスの左右ボタンと同様の動きをします。

- 5** 画面の表示に従って、オペレーティング・システムを設定してください。  
この作業には多少の時間がかかります。その間、ThinkPad は数回再起動します。

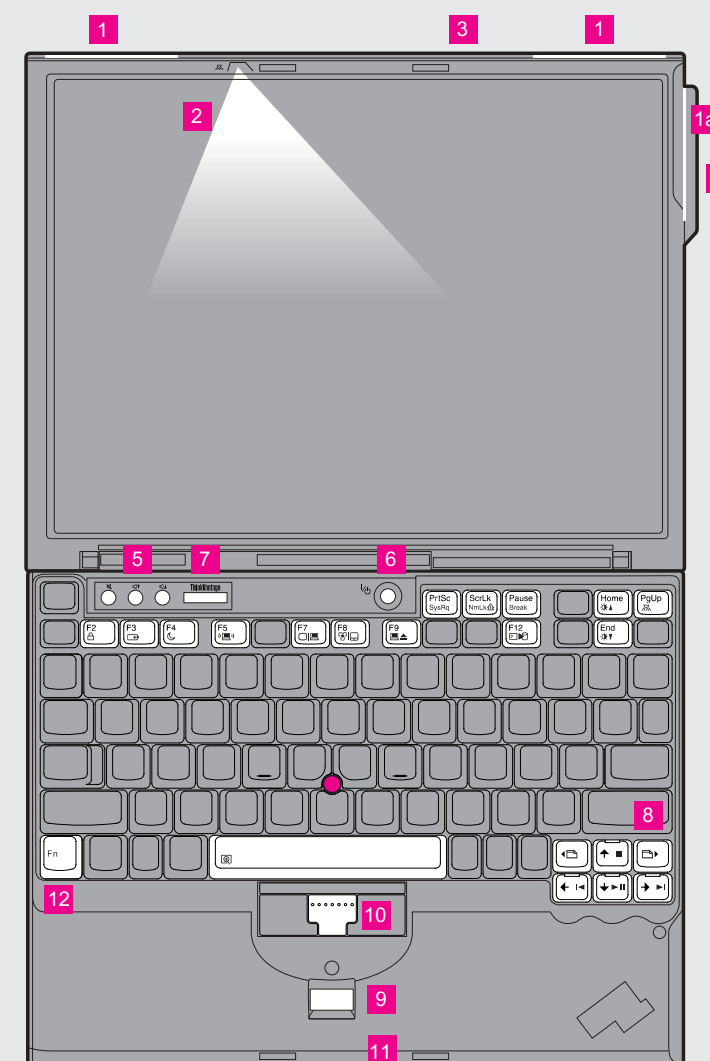
- 6** より詳細なセットアップについては、ThinkVantage ボタンを押し、「ヘルプとサポート」→「学習」または「ヘルプとサポート」に進んでください。オンライン・マニュアルをご覧になれます。



## ThinkVantageDesign

注: キーボード配列は実物と異なる場合があります。

- 1** UltraConnect™ ワイヤレス LAN アンテナ (メインおよび補助)
- 1a** UltraConnect ワイヤレス LAN アンテナ (第 3)\*  
\*一部モデルのみ
- 2** キーボード・ライト
- 3** ワンアクション・ラッチ
- 4** ワイヤレス WAN アンテナ  
\*一部モデルのみ
- 5** ボリューム・ボタン
- 6** 電源ボタン
- 7** ThinkVantage ボタン
- 8** ブラウザー・キー
- 9** 指紋センサー  
\*一部モデルのみ
- 10** トラックポイント・センターボタン
- 11** ワイヤレス LAN ON/OFF スイッチ
- 12** Fn キー



他のキーと組み合わせて使用すると、ThinkPad のさまざまな機能を使うことができます。

- |           |               |             |                 |
|-----------|---------------|-------------|-----------------|
| <b>F2</b> | ThinkPad のロック | <b>F12</b>  | 休止状態にする         |
| <b>F3</b> | 電源設定の選択       | <b>FgUp</b> | キーボード・ライト オン/オフ |
| <b>F4</b> | スタンバイ状態にする    | <b>Fn</b> + | マルチメディア・コントロール  |
| <b>F5</b> | ワイヤレス接続の管理    | <b>Home</b> | 明るさ調整           |
| <b>F7</b> | 画面の設定         | <b>End</b>  | 明るさ調整           |
| <b>F8</b> | 入力デバイスの設定     |             | 全画面拡大機能         |
| <b>F9</b> | 外部デバイスの管理     |             |                 |

P/N: 42T7911

# X60 モデル セットアップ・インストラクション P/N 42T7911

9/20/2006

Size : 11x14 inches

Color : 2 color job = ■ Process Black (This plate must be printed in PMS Process Black C)  
■ Process Magenta (This plate must be printed in PMS 032cvc)

Font : IBM Fonts and Helvetica Neue Family

Material : 100 gsm gloss art paper (Use 100% recycled paper in only Japan.)

Blue line shows die-cut. DO NOT PRINT .

Please change the barcode No.

Please change the country name if the poster is printed in other than China.

## ThinkVantage Technologies

キーボードの ThinkVantage ボタンを押すと、ThinkVantage プロダクティビティー・センターが開きます。ThinkVantage テクノロジーとその他のトピックについて詳しくは、プロダクティビティー・センターから「ヘルプとサポート」を選択し、「キーワード検索」にトピックを入力してください。



### プロダクティビティー・センター

プロダクティビティー・センターは、お客様の ThinkPad のセットアップ、ご理解、保守、拡張をお手伝いする情報およびツールをご案内します。



### Access Connections

セキュリティ、ネットワーク、プリンター、インターネットなどの設定やその他のロケーション独自の設定を自動的に管理しながら、有線と無線を簡単に切り替えることができます。



### Client Security Solution

パスワード、暗号鍵、電子証明書などの重要なセキュリティ情報を含み、不正なアクセスからお客様のデータを保護する、Lenovo 独自のハードウェアとソフトウェアを組み合わせたツールです。



### Rescue and Recovery

Windows が起動しなかったり、システム障害などが発生した時に、ヘルプデスクの助けを借りなくても、簡単に、素早い業務復帰を可能にすることができるソフトウェアです。



### System Migration Assistant

System Migration Assistant は、ThinkPad をすぐにご使用いただけるように、お客様のデータおよび設定を正確に移行することをお手伝いします。



### System Update

System Update は、新しい Lenovo ソフトウェアや、お客様の ThinkPad 用のドライバーおよび BIOS をダウンロードします。

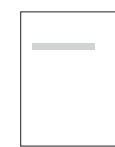
さらに詳しい機能については ThinkVantage ボタンを押してください

ThinkVantage



## 同梱のマニュアルおよびヘルプ・センター (オンライン・マニュアル) をご使用ください

ご使用の ThinkPad についての詳細情報は、「安全上の注意と保証についての手引き」、「使用上の注意と問題判別」をご覧ください。ヘルプ・センターを開いてください。



### 安全上の注意と保証についての手引き

#### 安全上の注意と保証についての手引き

- 重要な安全上の注意
- 保証情報



### 使用上の注意と問題判別

#### 使用上の注意と問題判別

- 知りたいことを探すには
- ThinkPad の取り扱い
- 問題の診断および判別
- リカバリーについて
- ヘルプおよびサービス体制
- 保証について



### ヘルプ・センター

ヘルプ・センターを開くには、ThinkVantage ボタンを押してプロダクティビティー・センターから「ヘルプとサポート」を選択してください。

#### 学習

- 各部の名称と機能
- 構成
- 保護とリカバリー
- ダウンロードと更新
- 最新情報

#### ヘルプとサポート

- 問い合わせ先の表示
- サポート情報の検索
- 問題の診断
- ダウンロードと更新
- エキスパートへ質問

#### 最新情報

- ThinkPad を一日中使う
- Lenovo 提供ソリューション
- オプションと周辺機器
- Lenovo PC ユーザー・コミュニティー
- 壁紙とスクリーンセーバー
- コンピューター用のサービス

\* 追加の付属品について:

- 1) 一部のモデルには、ここに記載されていない追加の付属品が含まれている場合があります。
- 2) 万一、付属品が不足または損傷していた場合は、お買い上げの販売店にご連絡ください。
- 3) リカバリーに必要なプログラムやファイルはすべてハードディスク上にあります。詳しくは、「使用上の注意と問題判別」の「リカバリーについて」を参照してください。

© Copyright Lenovo 2006  
All rights reserved.

ThinkPad は、Lenovo の商標です。

古紙配合率 100%の再生紙を使用しています。

Printed in China



P 4 2 T 7 9 1 1

## Free Manuals Download Website

<http://myh66.com>

<http://usermanuals.us>

<http://www.somanuals.com>

<http://www.4manuals.cc>

<http://www.manual-lib.com>

<http://www.404manual.com>

<http://www.luxmanual.com>

<http://aubethermostatmanual.com>

Golf course search by state

<http://golfingnear.com>

Email search by domain

<http://emailbydomain.com>

Auto manuals search

<http://auto.somanuals.com>

TV manuals search

<http://tv.somanuals.com>