

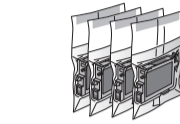
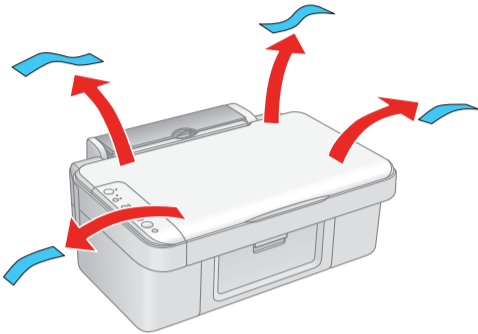
Start Here Point de départ

Epson Stylus® CX3800 Series

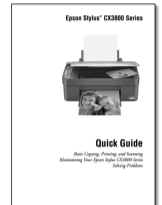
1 Unpack Déballez l'appareil

Remove all the tape.

Retirez tout le ruban adhésif.



4 ink cartridges
4 cartouches d'encre



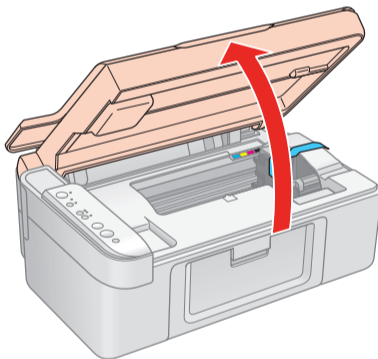
If any of these parts are missing, contact Epson® as described on the back of this sheet.

S'il manque un élément, communiquez avec Epson® tel qu'indiqué au verso.

2 Unlock the Printer Déverrouillez l'imprimante

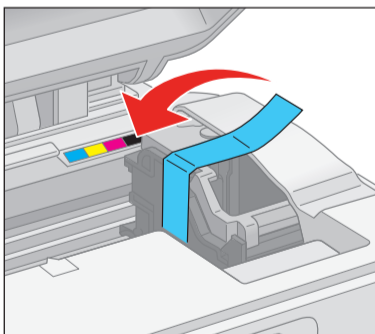
1 Lift up the scanner.

Soulevez le scanner.



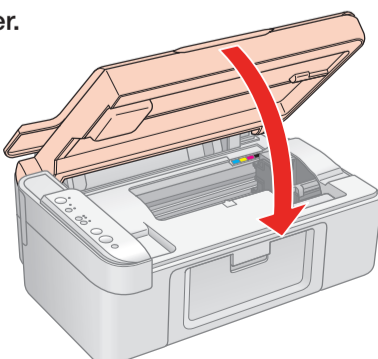
2 Remove the tape from the ink cartridge holder.

Retirez le ruban adhésif retenant le support de cartouches d'encre.



3 Close the scanner.

Rabattez le scanner.

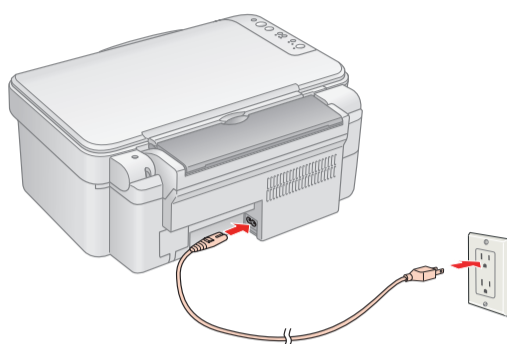


3

Turn On the Stylus CX Allumez l'appareil Stylus CX

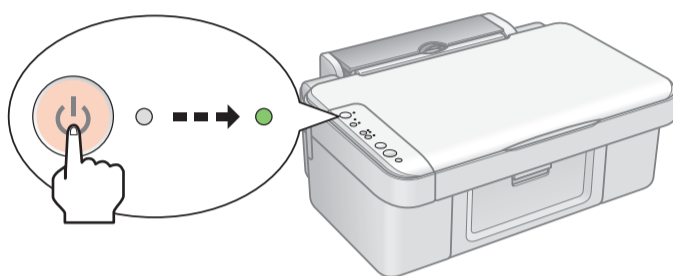
- 1** Connect the power cable.

Branchez le cordon d'alimentation.



- 2** Press the  On button.

Appuyez sur le bouton d'alimentation  On.

**4**

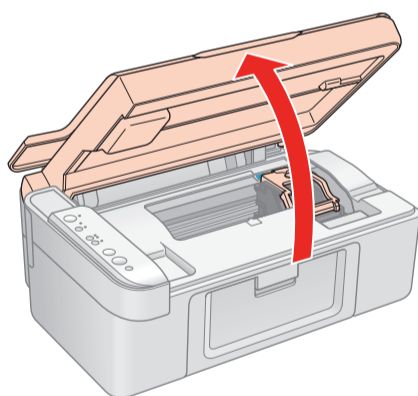
Install Ink Cartridges Installez les cartouches

Caution: Don't load paper before installing the ink cartridges.

Mise en garde : Ne chargez pas de papier avant d'installer les cartouches d'encre.

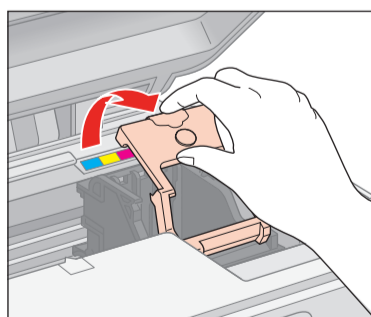
- 1** Lift up the scanner.

Soulevez le scanner.



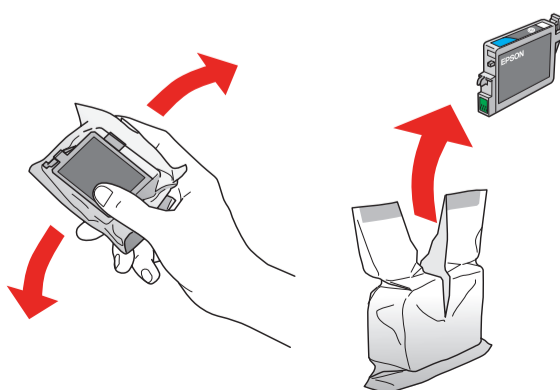
- 2** Open the ink cartridge cover.

Ouvrez le couvercle du support de cartouches d'encre.



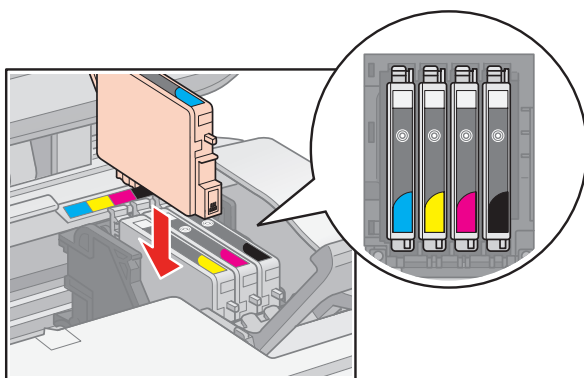
- 3** Shake the ink cartridges, then unpack them.

Agitez les cartouches d'encre, puis déballez-les.



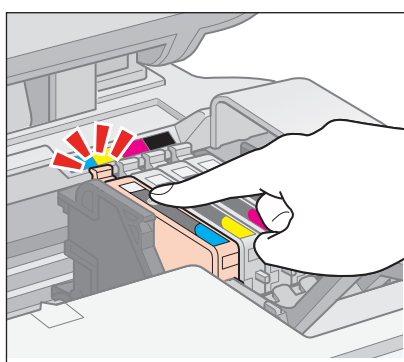
4 Insert the cartridges in the holder for each color.

Insérez les cartouches d'encre dans leur support en faisant correspondre les couleurs.



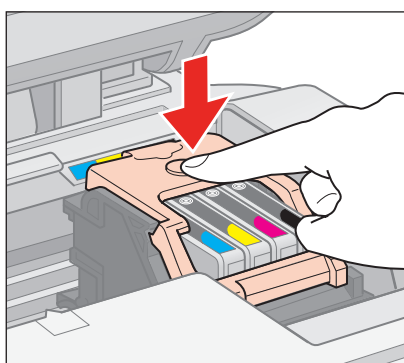
5 Press the cartridges down until they click.

Appuyez sur les cartouches jusqu'à ce qu'elles s'enclenchent.



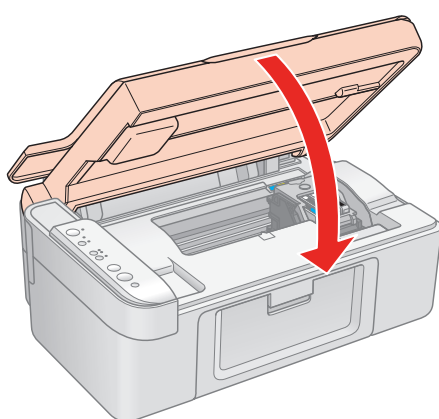
6 Close the ink cartridge cover and press it down.


Fermez le couvercle du support de cartouches et appuyez dessus jusqu'à ce qu'il s'enclenche.



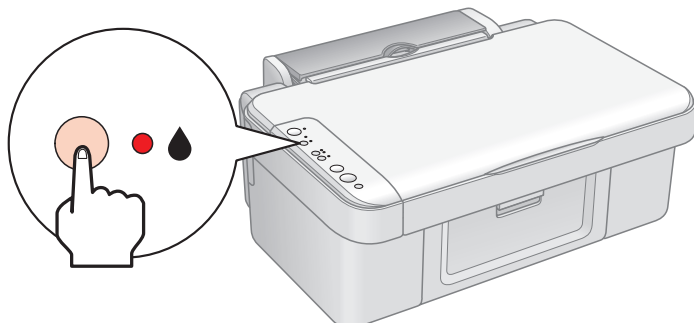
7 Close the scanner.

Rabattez le scanner.




8 Press the  ink button to charge ink. Charging takes about 2 minutes.

Appuyez sur le bouton d'encre  pour charger l'encre. Le chargement prend environ 2 minutes.



Caution: Don't turn off the Epson Stylus CX while the  **On** light is flashing or you'll waste ink.

Mise en garde : N'éteignez pas l'appareil Epson Stylus CX pendant que le témoin d'alimentation  (**On**) clignote, sinon vous gaspillerez de l'encre.

5

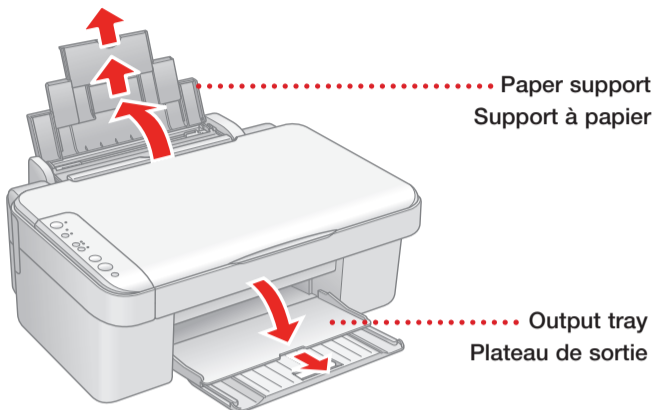
Load Paper Chargez le papier

- 1** Open the paper support and pull up its extensions.

Déployez le support à papier et tirez ses rallonges.

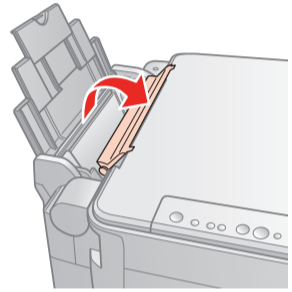
- 2** Open the output tray and pull out its extension.

Ouvrez le plateau de sortie et tirez sa rallonge



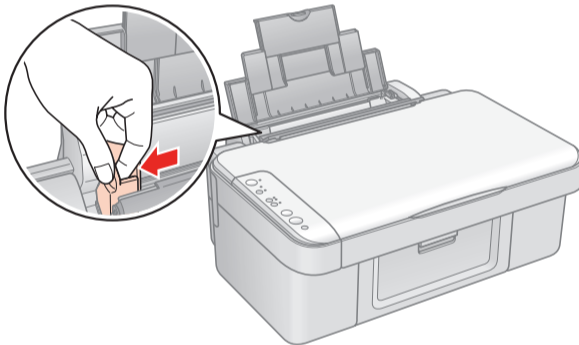
- 3** Flip the feeder guard forward.

Basculez vers l'avant le volet protecteur de l'alimenteur.



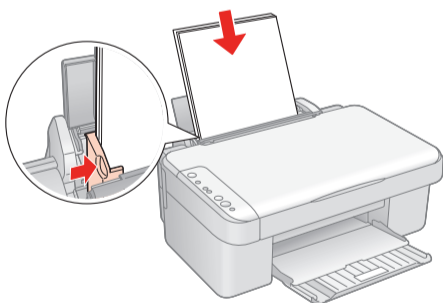
- 4** Slide the edge guide left.

Faites glisser le guide-papier vers la gauche.

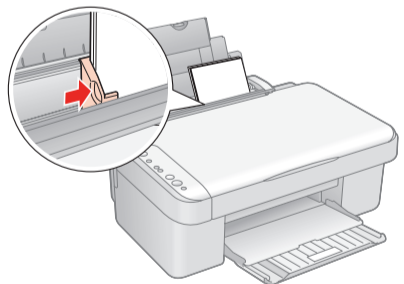


- 5** Load paper against the right edge guide and slide the left edge guide over.

Chargez du papier contre le guide-papier droit et faites glisser le guide-papier gauche contre la pile.



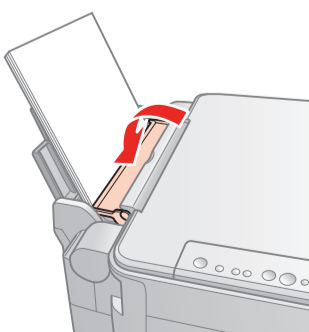
Letter
Lettre



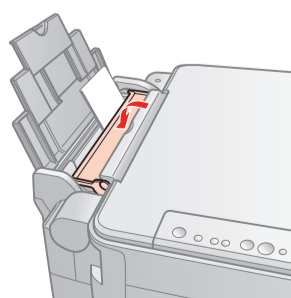
4 x 6
4 x 6 po

- 6** Flip the feeder guard back.

Basculez vers l'arrière le volet protecteur de l'alimenteur.



Letter
Lettre



4 x 6
4 x 6 po

6

Install Software Installez les logiciels

Your software works with Windows® 98SE, Me, 2000, and XP.

Vos logiciels fonctionnent avec Windows® 98SE, Me, 2000 et XP.

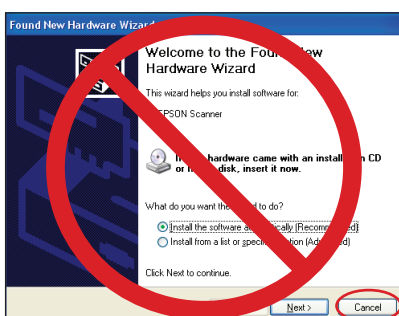
- 1** Make sure the Epson Stylus CX3800 Series is **NOT CONNECTED** to your computer.

Vérifiez que l'appareil Epson Stylus CX3800 Series **N'EST PAS CONNECTÉ** à l'ordinateur.



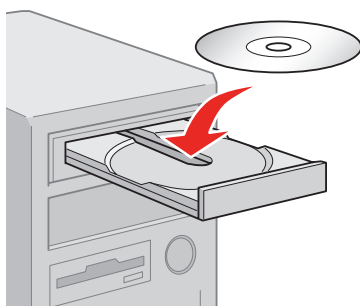
Note: If you see a screen like this, click **Cancel** and disconnect the USB cable. You can't install your software that way.

Remarque : Si une fenêtre comme celle-ci s'affiche, cliquez sur **Annuler** et débranchez le câble USB. Vous ne pouvez pas installer les logiciels de cette façon.



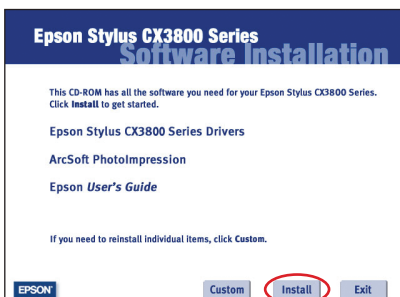
- 2** Insert the Epson Stylus CX3800 Series Software CD.

Insérez le CD Epson Stylus CX3800 Series dans le lecteur.



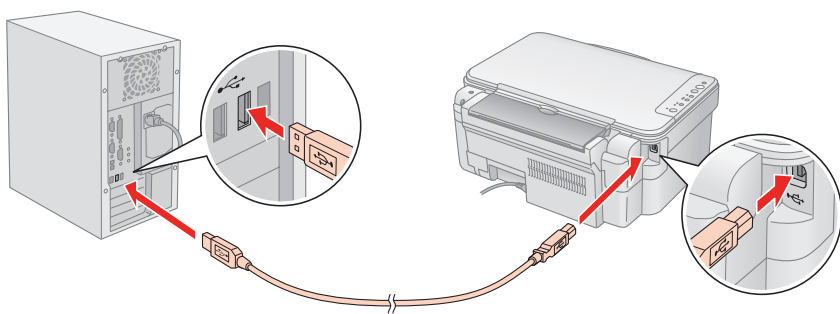
- 3** Click **Install** and follow the on-screen instructions. Software installation takes several minutes.

Cliquez sur **Installer** et suivez les instructions qui s'affichent. L'installation des logiciels prend plusieurs minutes.



- 4** When prompted, connect the USB cable. Use any open USB port on your computer.

À l'invite, connectez le câble USB. Utilisez un port USB libre de l'ordinateur.



Note: If installation doesn't continue after a moment, make sure you securely connected and turned on the Epson Stylus CX.

Remarque : Si l'installation ne se poursuit pas après un moment, assurez-vous que l'appareil Epson Stylus CX est sous tension et bien connecté à l'ordinateur.

- 5** When you're done, remove the CD and restart your computer.

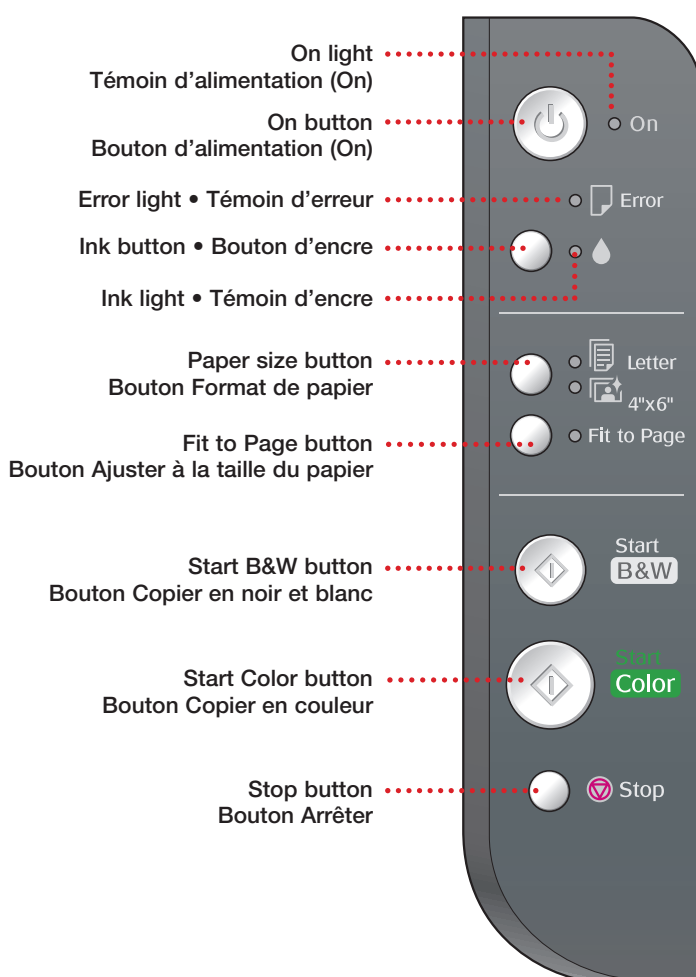
Quand vous avez terminé, retirez le CD-ROM et redémarrez l'ordinateur.


You're ready to copy, print, and scan! See the *Quick Guide* or your on-screen *User's Guide*.



Vous êtes prêt à copier, imprimer et numériser! Consultez le *Guide rapide* ou le *Guide de l'utilisateur* électronique.



Lights and Buttons



Témoins et boutons






- If the green  On light is flashing, wait until it stops before pressing any control panel buttons.


Si le témoin d'alimentation  (On) vert clignote, attendez qu'il arrête avant d'appuyer sur les boutons du panneau de commande.
- If the red  Error light is on, turn the Epson Stylus CX3800 Series off and then on to clear the error.



Si le témoin d'erreur  rouge est allumé, mettez l'appareil Epson Stylus CX3800 Series hors tension puis sous tension pour supprimer l'erreur.
- If the red  Error light is still on or flashing, check your paper loading and ink installation, and look for remaining packing material.



Si le témoin d'erreur  rouge est allumé ou clignote, vérifiez que le papier est bien chargé, que les cartouches d'encre sont bien installées et qu'il ne reste plus de matériel d'emballage dans l'appareil.
- To make a copy of a text page, place your document face-down on the scanner glass and press the  **Start B&W** button.


Pour faire une copie d'une page de texte, placez votre document face vers le bas sur la vitre d'exposition et appuyez sur le bouton  **Start B&W** (Copier en noir et blanc).
- To copy a photo, place your photo face-down on the scanner glass and press the  **Start Color** button.

Pour copier une photo, placez votre photo face vers le bas sur la vitre d'exposition et appuyez sur le bouton  **Start Color** (Copier en couleur).
- To change the paper size to Letter or 4 x 6 inches, press the paper size button.

Pour changer le format du papier à Lettre ou 4 x 6 po, appuyez sur le bouton de format de papier.
- To make a borderfree photo copy, place your photo face-down on the scanner glass, load 4 x 6-inch Premium Glossy Photo Paper, press the paper size button to choose 4" x 6", press the **Fit to Page** button, and press the  **Start Color** button.

Pour faire une copie d'une photo sans marges, placez votre photo face vers le bas sur la vitre d'exposition, chargez du papier photo glacé de haute qualité de 4 x 6 po, appuyez sur le bouton de format de papier pour sélectionner 4" x 6", appuyez sur le bouton **Fit to Page** (Ajuster à la taille du papier) et appuyez sur le bouton  **Start Color** (Copier en couleur).
- To clean the print head, press and hold the  ink button for 3 seconds. See your *Quick Guide* for more details.

Pour nettoyer la tête d'impression, enfoncez le bouton d'encre  pendant 3 secondes. Consultez le *Guide rapide* pour les détails.
- To stop copying, printing, or scanning at any time, press the  **Stop** button.


Pour arrêter la copie, l'impression ou la numérisation, appuyez sur le bouton  **Stop** (Arrêter).


Any Problems?



Résolution de problèmes


Noise after installation

Bruits après l'installation

- The first time you install ink cartridges, the Epson Stylus CX3800 Series must charge its print head for a minute or so. Wait until charging finishes (the green  On light stops flashing) before you turn off the Epson Stylus CX, or it may charge improperly and use excess ink the next time you turn it on.

La première fois que vous installez des cartouches d'encre, l'appareil Epson Stylus CX3800 Series doit charger sa tête d'impression pendant environ une minute. Attendez la fin du chargement (le témoin d'alimentation  [On] vert cesse de clignoter) avant de mettre l'appareil Epson Stylus CX hors tension, sinon le chargement peut être perturbé et l'appareil risque d'utiliser trop d'encre la prochaine fois que vous le mettrez sous tension.

- If the Epson Stylus CX stops moving or making noise, but the green  On light is still flashing after 5 minutes, press the  On button to turn it off. If the light is still flashing when you turn it back on, contact Epson as described on the right.

Si le mécanisme d'impression cesse de se déplacer ou si l'appareil n'émet plus de bruits, mais que le témoin d'alimentation  (On) vert clignote toujours après 5 minutes, mettez l'appareil Epson Stylus CX hors tension. Si le témoin clignote toujours après la remise sous tension de l'appareil, communiquez avec Epson tel que décrit à droite.

- Turn off the Epson Stylus CX3800 Series, then make sure the ink cartridges are inserted completely and the ink cartridge cover is closed completely. Also make sure no packing material remains in the Epson Stylus CX. Wait a moment, then turn the Epson Stylus CX back on to clear the error.

Mettez l'appareil Epson Stylus CX3800 Series hors tension, puis vérifiez que les cartouches d'encre sont bien installées et que le couvercle du support de cartouches d'encre est bien fermé. Veillez également à ce qu'aucun matériel d'emballage ne se trouve à l'intérieur de l'appareil Epson Stylus CX. Attendez quelques secondes, puis remettez l'appareil sous tension afin d'éliminer l'erreur.

Problems installing the Epson Stylus CX3800 Series software

Vous avez de la difficulté à installer les logiciels de l'appareil Epson Stylus CX3800 Series

- Make sure your Epson Stylus CX is turned on. Do not connect it to the computer until you are instructed to by the installer software.

Assurez-vous que l'appareil Epson Stylus CX est sous tension. Ne le raccordez pas à l'ordinateur avant que l'installateur ne vous invite à le faire.

- Close your other programs, including any screen savers and virus protection software, and install the software again.

Fermez toutes les autres applications, y compris les programmes de protection d'écran et les logiciels antivirus, puis effectuez de nouveau l'installation.

- Make sure the Epson Stylus CX3800 Series is selected as the default printer and that the correct port is shown in the printer properties.

Assurez-vous que l'appareil Epson Stylus CX3800 Series est sélectionné comme imprimante par défaut et que le bon port s'affiche dans les propriétés de l'imprimante.

- If you're using Windows 2000 and you see an error message or your software doesn't install correctly, you may not have software installation privileges. Contact your System Administrator.

Si un message d'erreur s'affiche ou si le logiciel ne s'installe pas correctement sous Windows 2000, vous n'avez peut-être pas de privilèges d'installation de logiciels. Communiquez avec votre administrateur système.

- Make sure the USB Controller is working properly in Device Manager. See your Windows help system for details. If it's not working, contact your computer manufacturer.

Assurez-vous que le contrôleur USB fonctionne correctement dans le Gestionnaire de périphériques. Consultez le système d'aide de Windows pour les détails. Si le problème persiste, communiquez avec le fabricant de l'ordinateur.

Any Questions? Avez-vous des questions?

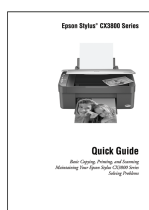
Look here for answers:

Consultez les sources suivantes :

Quick Guide • Guide rapide

Basic steps for using the Epson Stylus CX.

Renseignements de base pour l'utilisation de l'appareil Epson Stylus CX.



On-screen User's Guide • Guide de l'utilisateur électronique

Click the **CX3800 User's Guide** desktop shortcut for easy access to Epson Stylus CX information.

Double-cliquez sur l'icône **Guide de l'utilisateur CX3800** située sur le bureau de l'ordinateur pour consulter le guide.

On-screen help with your software • Aide en ligne des logiciels

Select **Help** or **?** when you're using your software.

Cliquez sur **Aide** ou **?** pendant l'utilisation d'un logiciel.

Epson Technical Support • Soutien technique Epson

- **World Wide Web**
<http://support.epson.com> (Disponible en anglais seulement.)
- **Automated Telephone Services • Services téléphoniques automatisés**
Call (800) 922-8911 with a touch tone telephone. Use Epson SoundAdviceSM Express Code 70665 for the Epson Stylus CX3800 Series.
Composez le (800) 922-8911 à l'aide d'un téléphone à touches. Utilisez le code express Epson SoundAdvice^{MS} 70665 pour l'appareil Epson Stylus CX3800 Series.
- **Speak to a Technical Support Representative • Pour parler à un représentant du soutien technique**
Call (562) 276-4382 (U.S.) or (905) 709-3839 (Canada), 6 AM to 6 PM, Pacific Time, Monday through Friday. Toll or long distance charges may apply.
Composez le (905) 709-3839 (Canada) ou le (562) 276-4382 (É.-U.), de 6 h à 18 h, heure du Pacifique, du lundi au vendredi. Des frais d'interurbain sont éventuellement à prévoir.

Software Technical Support • Soutien technique pour les logiciels

ArcSoft PhotoImpression™
(510) 440-9901
Web: www.arcsoft.com
E-mail/Courriel: support@arcsoft.com

Need Paper and Ink? Achat d'encre et de papier

For the best prints and copies, use genuine Epson ink and paper. Get them from your local store or contact Epson for dealer referral.

Pour obtenir les meilleurs tiragesSM possibles, utilisez des cartouches d'encre et du papier Epson d'origine. Vous pouvez vous les procurer auprès de votre détaillant. Communiquez avec Epson pour obtenir les coordonnées d'un détaillant près de vous.



T060120	T060220	T060320	T060420
Black	Cyan	Magenta	Yellow
Noir	Cyan	Magenta	Jaune



Premium Glossy Photo Paper

Papier photo glacé de haute qualité

Heavyweight paper with a high gloss finish for beautiful photographs in a variety of sizes, with borders or borderless.

Ce papier épais au fini très brillant permet de produire de magnifiques photographies, avec ou sans bordures, dans une foule de formats différents.

Epson and Epson Stylus are registered trademarks of Seiko Epson Corporation. DURABrite is a registered trademark and SoundAdvice is a service mark of Epson America, Inc.

General Notice: Other product names used herein are for identification purposes only and may be trademarks of their respective owners. Epson disclaims any and all rights in those marks.

Epson et Epson Stylus sont des marques déposées de Seiko Epson Corporation. DURABrite est une marque déposée et SoundAdvice est une marque de service d'Epson America, Inc.

Avis général : Les autres noms de produit figurant dans le présent document ne sont cités qu'à des fins d'identification et peuvent être des marques de commerce de leurs propriétaires respectifs. Epson renonce à tous les droits associés à ces marques.

© 2005 Epson America, Inc. 6/05

Printed in XXXXXX XX.XX-XX XXX

Pays d'impression XXXXXX XX.XX-XX XXX

CPD-19836R1

Download from [Www.Somanuals.com](http://www.Somanuals.com). All Manuals Search And Download.

Free Manuals Download Website

<http://myh66.com>

<http://usermanuals.us>

<http://www.somanuals.com>

<http://www.4manuals.cc>

<http://www.manual-lib.com>

<http://www.404manual.com>

<http://www.luxmanual.com>

<http://aubethermostatmanual.com>

Golf course search by state

<http://golfingnear.com>

Email search by domain

<http://emailbydomain.com>

Auto manuals search

<http://auto.somanuals.com>

TV manuals search

<http://tv.somanuals.com>